**Athugasemd:**

1: Ef endurtekið ófullnægjandi sýni þá tilvísun í leghálsspeglun.

2: Ef ASCUS/LSIL þá ný HPV mæling. Ef ASCH, HSIL, AGC, AIS, krabbamein, þá tilvísun í speglun. Ef eðlileg niðurstaða þá ný frumurannsókn eftir 12 mánuði.

Skammstafanir:

ASCUS: Flögubekjuatypia

LSIL: Lág-áhættu frumubreytingar

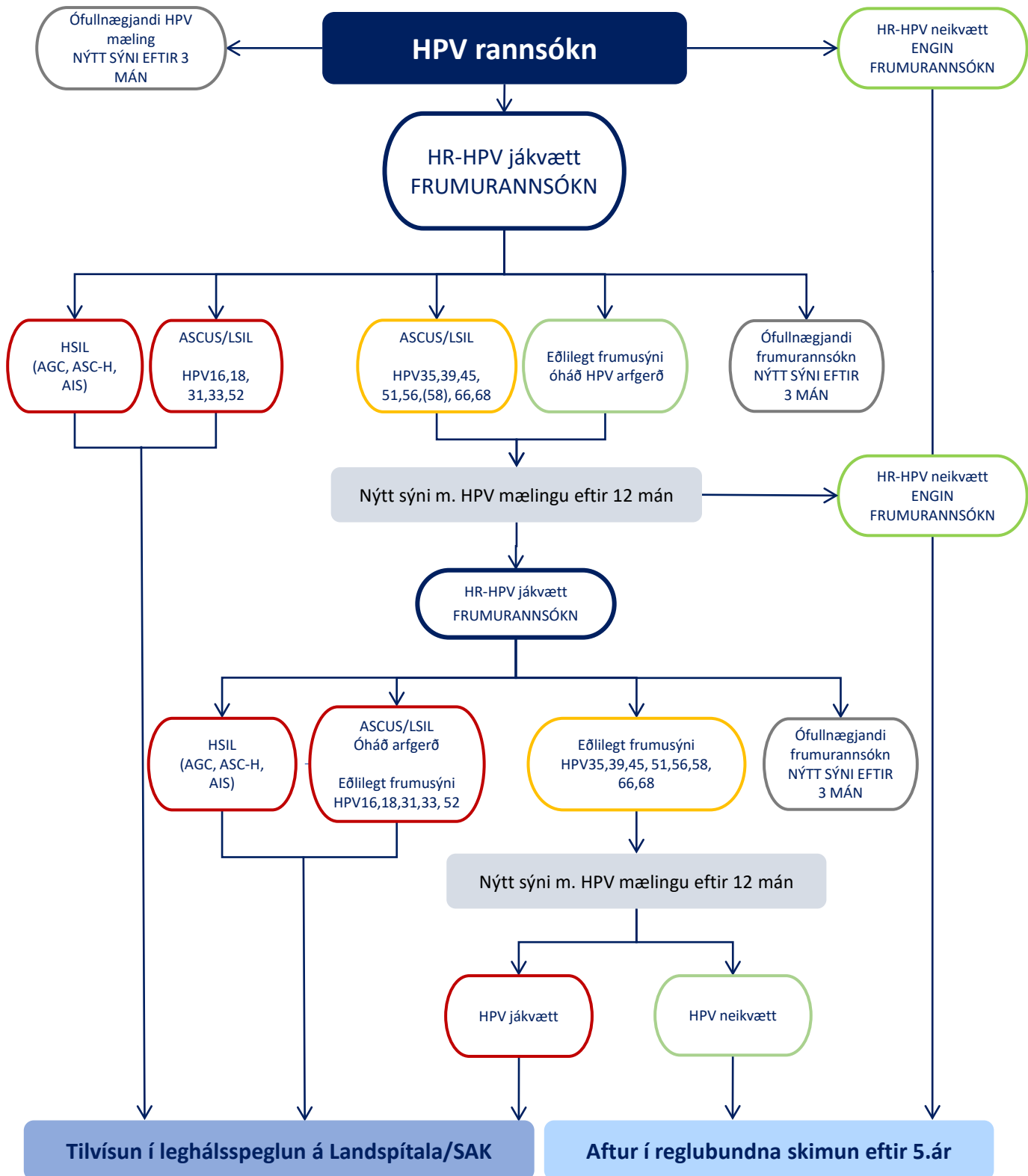
AGC: Atypia í endocervical frumum

AIS: Adenocarcinoma in situ

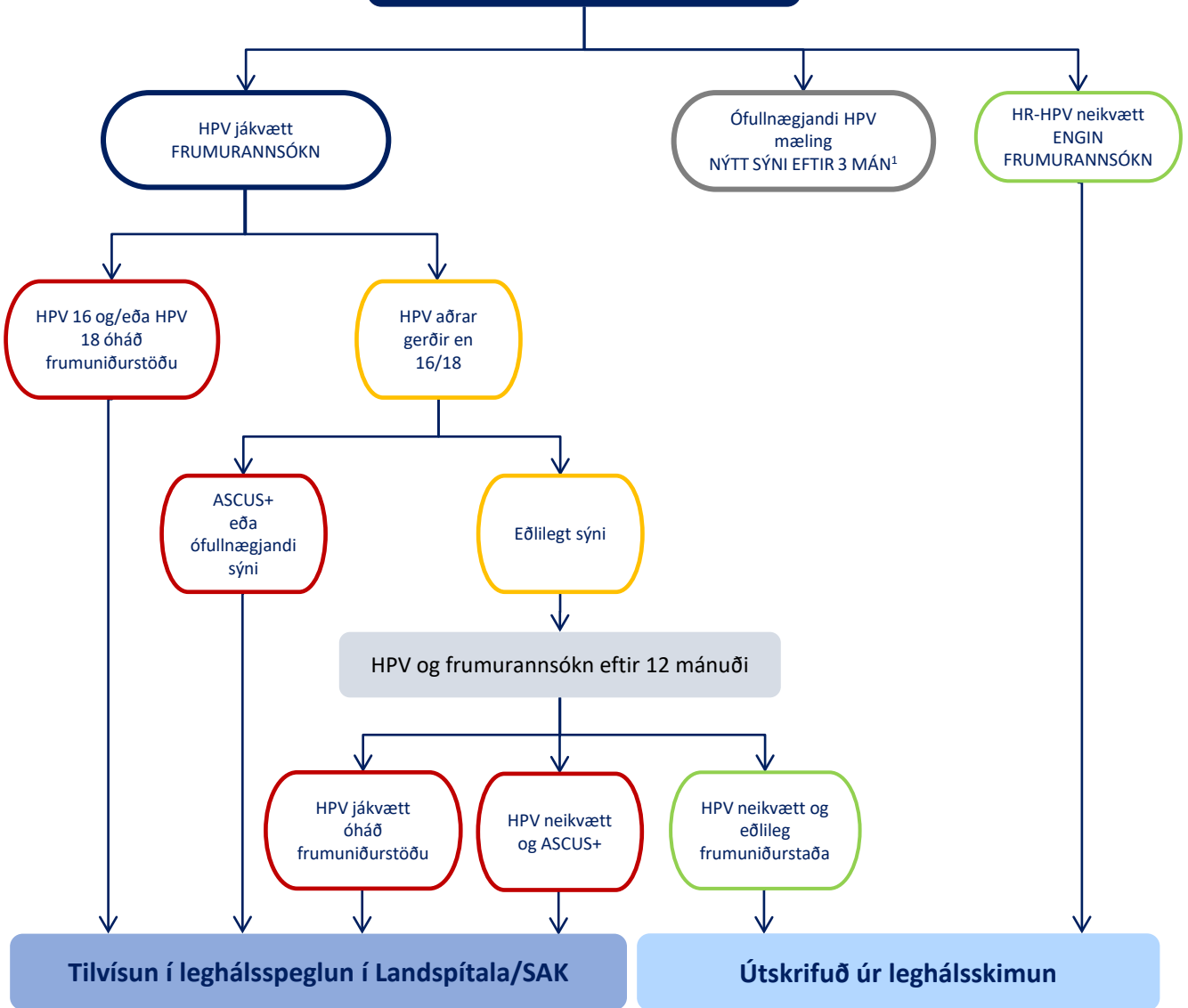
HSIL: Há-áhættu frumubreytingar

ASC-H: Dysplasia, ekki nánar tilgreind

Flæðirit vegna leghálsskimunar kvenna 30-59 ára. HPV frumrannsókn ásamt framhalds frumurannsókn



HPV rannsókn



Athugasemd:

1: Nýtt próf innan þriggja mánaða og ef endurtekið ófullnægjandi sýni þá tilvísun í leghálsspeglun