

Svefn

Sleep

Heimild: Rannsóknin Heilsa og líðan Íslendinga 2007, 2012 og 2017¹

Source: Health and Wellbeing of Icelanders 2007, 2012 and 2017¹

Spurning (breytuheiti): Hversu margar klukkustundir sefur þú að jafnaði á nóttu? (svef1)

Question (variable): On average, how many hours do you sleep per night? (svef1)

Frekari upplýsingar: <https://www.landlaeknir.is/tolfraedi-og-rannsoknir/rannsoknir/heilsa-og-lidan-islendinga/>
Further information: <https://www.landlaeknir.is/tolfraedi-og-rannsoknir/rannsoknir/heilsa-og-lidan-islendinga/>

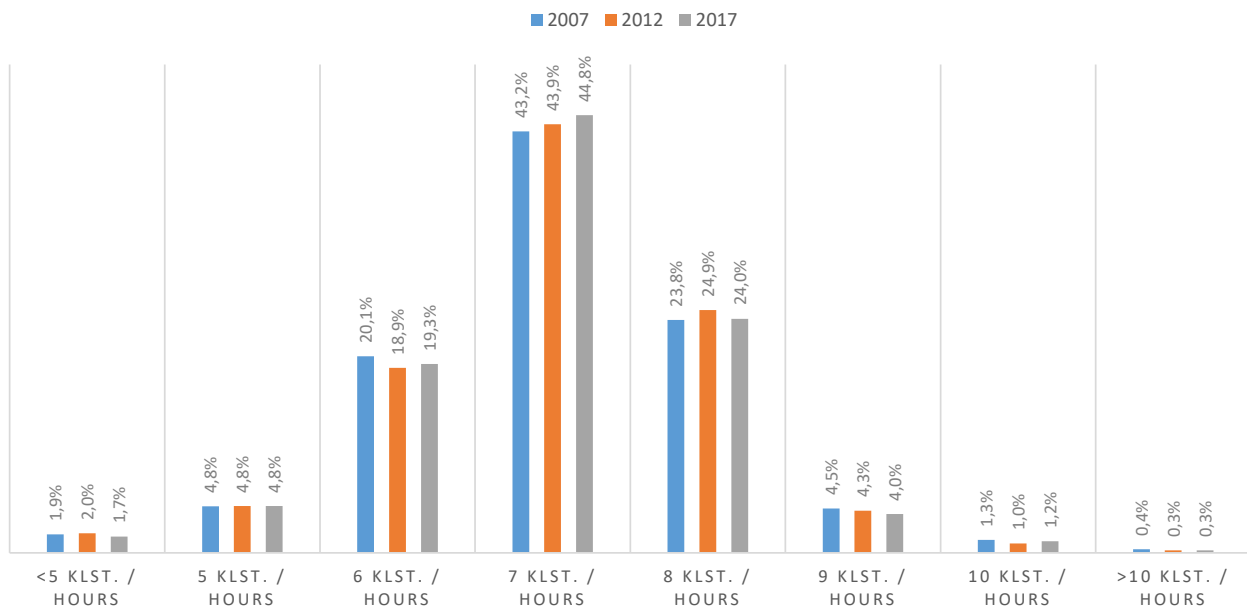
Tölur - Tables

[Lengd svefns á nóttu eftir kyni og aldri](#)

[Length of night sleep by sex and age](#)

[Lengd svefns á nóttu eftir kyni og menntun](#)

[Length of night sleep by sex and education](#)



Skýringar - Notes

brýstu á plúsinn (+) hér að ofan til að sjá óvígtaðar fjöldatölur
Press the plus sign above column M to get unweighted count

Lengd svefnis á nóttu
Length of night sleep

Kyn - Sex	Aldur - Age	Hlutföll % ²	2007			2012			2017			95% víkmörk ³				
			2007	2012	2017	2007	2012	2017	2007	2012	2017	2007	2012	2017		
Karlar - Males	18-44	<5 klst. / hours	2,5%	2,5%	2,1%	1,0%	1,1%	1,2%								
		5 klst. / hours	5,5%	4,9%	5,5%	1,5%	1,6%	1,9%								
		6 klst. / hours	26,4%	22,1%	21,8%	2,9%	3,0%	3,5%								
		7 klst. / hours	45,6%	45,8%	45,7%	3,2%	3,6%	4,2%								
		8 klst. / hours	16,5%	20,9%	20,8%	2,4%	2,9%	3,4%								
		9 klst. / hours	2,6%	2,6%	2,4%	1,0%	1,2%	1,3%								
		10 klst. / hours	0,6%	0,8%	1,2%	0,5%	0,7%	0,9%								
		>10 klst. / hours	0,4%	0,3%	0,5%	0,4%	0,4%	0,6%								
		Alls - Total	100,0%	100,0%	100,0%	0,0%	0,0%	0,0%								
		45-66	<5 klst. / hours	2,3%	1,5%	1,1%	0,9%	0,7%	0,6%							
5 klst. / hours	4,8%		5,1%	4,7%	1,3%	1,2%	1,2%									
6 klst. / hours	19,7%		20,2%	20,5%	2,4%	2,2%	2,2%									
7 klst. / hours	45,7%		46,8%	49,3%	3,0%	2,7%	2,8%									
8 klst. / hours	23,8%		22,5%	21,8%	2,5%	2,2%	2,3%									
9 klst. / hours	2,5%		3,4%	2,0%	0,9%	1,0%	0,8%									
10 klst. / hours	0,8%		0,3%	0,5%	0,5%	0,3%	0,4%									
>10 klst. / hours	0,3%		0,2%	0,0%	0,3%	0,3%	0,0%									
Alls - Total	100,0%		100,0%	100,0%	0,0%	0,0%	0,0%									
67+	<5 klst. / hours		0,7%	1,3%	1,1%	0,7%	0,7%	0,6%								
	5 klst. / hours	5,2%	5,6%	5,1%	1,8%	1,5%	1,2%									
	6 klst. / hours	17,3%	16,2%	19,7%	3,0%	2,3%	2,2%									
	7 klst. / hours	37,7%	39,0%	37,9%	3,8%	3,1%	2,7%									
	8 klst. / hours	28,4%	27,8%	27,3%	3,6%	2,8%	2,5%									
	9 klst. / hours	8,3%	8,1%	6,6%	2,2%	1,7%	1,4%									
	10 klst. / hours	1,9%	1,8%	2,0%	1,1%	0,9%	0,8%									
	>10 klst. / hours	0,5%	0,1%	0,3%	0,6%	0,2%	0,3%									
	Alls - Total	100,0%	100,0%	100,0%	0,0%	0,0%	0,0%									
	Alls - Total	<5 klst. / hours	2,3%	2,0%	1,5%	0,6%	0,5%	0,4%								
5 klst. / hours		5,2%	5,1%	5,2%	0,9%	0,8%	0,8%									
6 klst. / hours		23,0%	20,7%	21,0%	1,6%	1,4%	1,5%									
7 klst. / hours		44,8%	45,3%	45,6%	1,9%	1,8%	1,8%									
8 klst. / hours		20,4%	22,4%	22,3%	1,5%	1,5%	1,5%									
9 klst. / hours		3,1%	3,6%	3,0%	0,7%	0,7%	0,6%									
10 klst. / hours		0,8%	0,8%	1,1%	0,3%	0,3%	0,4%									
>10 klst. / hours		0,4%	0,3%	0,3%	0,2%	0,2%	0,2%									
Alls - Total		100,0%	100,0%	100,0%	0,0%	0,0%	0,0%									
Konur - Females		18-44	<5 klst. / hours	1,6%	2,4%	1,9%	0,7%	0,9%	0,9%							
	5 klst. / hours		3,9%	4,3%	4,6%	1,1%	1,2%	1,4%								
	6 klst. / hours		17,1%	17,3%	18,3%	2,1%	2,2%	2,5%								
	7 klst. / hours		40,3%	41,9%	43,9%	2,8%	2,9%	3,3%								
	8 klst. / hours		27,8%	27,4%	25,4%	2,5%	2,6%	2,9%								
	9 klst. / hours		7,3%	5,2%	4,5%	1,5%	1,3%	1,4%								
	10 klst. / hours		1,7%	1,2%	1,2%	0,7%	0,6%	0,7%								
	>10 klst. / hours		0,3%	0,4%	0,3%	0,3%	0,4%	0,4%								
	Alls - Total		100,0%	100,0%	100,0%	0,0%	0,0%	0,0%								
	45-66		<5 klst. / hours	1,4%	1,6%	1,5%	0,7%	0,6%	0,6%							
5 klst. / hours		4,6%	4,3%	4,0%	1,2%	1,0%	1,0%									
6 klst. / hours		17,2%	17,4%	18,2%	2,2%	1,9%	1,9%									
7 klst. / hours		45,0%	46,1%	47,9%	2,9%	2,6%	2,5%									
8 klst. / hours		25,7%	26,2%	23,8%	2,5%	2,3%	2,1%									
9 klst. / hours		3,5%	3,6%	3,4%	1,1%	1,0%	0,9%									
10 klst. / hours		2,0%	0,8%	1,1%	0,8%	0,5%	0,5%									
>10 klst. / hours		0,6%	0,1%	0,0%	0,5%	0,1%	0,1%									
Alls - Total		100,0%	100,0%	100,0%	0,0%	0,0%	0,0%									
67+		<5 klst. / hours	1,6%	1,9%	1,9%	1,0%	0,9%	0,8%								
	5 klst. / hours	5,2%	6,0%	5,0%	1,7%	1,5%	1,2%									
	6 klst. / hours	17,1%	16,4%	15,4%	2,9%	2,3%	2,1%									
	7 klst. / hours	35,6%	34,6%	36,9%	3,7%	3,0%	2,8%									
	8 klst. / hours	30,9%	30,5%	29,7%	3,6%	2,9%	2,6%									
	9 klst. / hours	7,4%	8,2%	8,8%	2,0%	1,7%	1,6%									
	10 klst. / hours	2,0%	2,1%	1,9%	1,1%	0,9%	0,8%									
	>10 klst. / hours	0,1%	0,3%	0,4%	0,3%	0,3%	0,4%									
	Alls - Total	100,0%	100,0%	100,0%	0,0%	0,0%	0,0%									
	Alls - Total	<5 klst. / hours	1,5%	2,0%	1,8%	0,4%	0,5%	0,4%								
5 klst. / hours		4,3%	4,5%	4,5%	0,7%	0,7%	0,7%									
6 klst. / hours		17,1%	17,2%	17,7%	1,4%	1,2%	1,2%									
7 klst. / hours		41,4%	42,4%	44,0%	1,8%	1,6%	1,6%									
8 klst. / hours		27,4%	27,4%	25,6%	1,6%	1,5%	1,4%									
9 klst. / hours		6,0%	5,0%	4,9%	0,9%	0,7%	0,7%									
10 klst. / hours		1,9%	1,2%	1,3%	0,5%	0,4%	0,4%									
>10 klst. / hours		0,4%	0,2%	0,2%	0,2%	0,2%	0,2%									
Alls - Total		100,0%	100,0%	100,0%	0,0%	0,0%	0,0%									
Alls - Total		<5 klst. / hours	2,1%	2,4%	2,0%	0,6%	0,7%	0,7%								
	5 klst. / hours	4,7%	4,6%	5,0%	0,9%	1,0%	1,1%									
	6 klst. / hours	21,8%	19,7%	20,1%	1,8%	1,8%	2,1%									
	7 klst. / hours	43,0%	43,9%	44,8%	2,1%	2,3%	2,6%									
	8 klst. / hours	22,1%	24,2%	23,0%	1,8%	2,0%	2,2%									
	9 klst. / hours	4,9%	3,9%	3,5%	0,9%	0,9%	0,9%									
	10 klst. / hours	1,1%	1,0%	1,2%	0,5%	0,5%	0,6%									
	>10 klst. / hours	0,3%	0,4%	0,4%	0,2%	0,3%	0,3%									
	Alls - Total	100,0%	100,0%	100,0%	0,0%	0,0%	0,0%									
	45-66	<5 klst. / hours	1,9%	1,6%	1,3%	0,6%	0,5%	0,4%								
5 klst. / hours		4,7%	4,7%	4,4%	0,9%	0,8%	0,8%									
6 klst. / hours		18,5%	18,8%	19,3%	1,6%	1,4%	1,5%									
7 klst. / hours		45,3%	46,5%	48,6%	2,1%	1,8%	1,9%									
8 klst. / hours		24,7%	24,3%	22,8%	1,8%	1,6%	1,6%									
9 klst. / hours		3,0%	3,5%	2,7%	0,7%	0,7%	0,6%									
10 klst. / hours		1,4%	0,5%	0,8%	0,5%	0,3%	0,3%									
>10 klst. / hours		0,5%	0,1%	0,0%	0,3%	0,1%	0,0%									
Alls - Total		100,0%	100,0%	100,0%	0,0%	0,0%	0,0%									
67+		<5 klst. / hours	1,2%	1,6%	1,5%	0,6%	0,6%	0,5%								
	5 klst. / hours	5,2%	5,8%	5,1%	1,2%	1,0%	0,9%									
	6 klst. / hours	17,2%	16,3%	17,4%	2,1%	1,6%	1,5%									
	7 klst. / hours	36,6%	36,7%	37,4%	2,7%	2,1%	1,9%									
	8 klst. / hours	29,7%	29,2%	28,5%	2,5%	2,0%	1,8%									
	9 klst. / hours	7,8%	8,1%	7,8%	1,5%	1,2%	1,1%									
	10 klst. / hours	2,0%	2,0%	2,0%	0,8%	0,6%	0,6%									
	>10 klst. / hours	0,3%	0,2%	0,3%	0,3%	0,2%	0,2%									
	Alls - Total	100,0%	100,0%	100,0%	0,0%	0,0%	0,0%									
	Alls - Total	<5 klst. / hours	1,9%	2,0%	1,7%	0,4%	0,3%	0,3%								
5 klst. / hours		4,8%	4,8%	4,8%	0,6%	0,5%	0,5%									
6 klst. / hours		20,1%	18,9%	19,3%	1,1%	0,9%	1,0%									
7 klst. / hours		43,2%	43,9%	44,8%	1,3%	1,2%	1,2%									
8 klst. / hours		23,8%	24,9%	24,0%</												

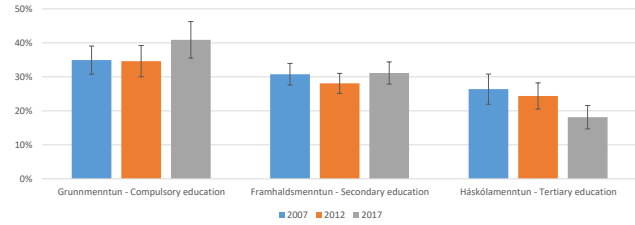
Lengd svefns á nóttu
Length of night sleep

Kyn - Sex	Menntun - Education ¹	Hlutföll % ²			95% víkmörk ³				
		2007	2012	2017	2007	2012	2017		
Karlar - Males	Grunnmenntun - Compulsory education	<5 klst. / hours	2,0%	3,8%	5,7%	1,2%	1,9%	2,5%	
		5 klst. / hours	5,9%	6,6%	10,7%	2,1%	2,4%	3,4%	
		6 klst. / hours	27,0%	24,2%	24,5%	3,9%	4,1%	4,7%	
		7 klst. / hours	37,6%	42,2%	37,5%	4,2%	4,8%	5,3%	
		8 klst. / hours	24,0%	19,4%	19,7%	3,7%	3,8%	4,4%	
		9 klst. / hours	1,9%	2,5%	1,5%	1,2%	1,5%	1,3%	
		10 klst. / hours	1,2%	0,5%	0,4%	0,9%	0,7%	0,7%	
		>10 klst. / hours	0,4%	0,8%	0,0%	0,5%	0,9%	0,0%	
		Alls - Total	100,0%	100,0%	100,0%	0,0%	0,0%	0,0%	
		Framhaldsmenntun - Secondary education	<5 klst. / hours	2,3%	1,3%	1,2%	1,0%	0,7%	0,8%
			5 klst. / hours	6,1%	4,8%	5,1%	1,7%	1,4%	1,6%
6 klst. / hours	22,3%		22,0%	24,8%	2,9%	2,7%	3,0%		
7 klst. / hours	46,5%		47,1%	46,8%	3,4%	3,3%	3,5%		
8 klst. / hours	19,1%		22,0%	18,8%	2,7%	2,7%	2,8%		
9 klst. / hours	3,2%		2,3%	2,0%	1,2%	1,0%	1,0%		
10 klst. / hours	0,2%		0,3%	1,2%	0,3%	0,4%	0,8%		
>10 klst. / hours	0,2%		0,1%	0,0%	0,3%	0,2%	0,0%		
Alls - Total	100,0%		100,0%	100,0%	0,0%	0,0%	0,0%		
Háskólamenntun - Tertiary education	<5 klst. / hours		1,2%	1,5%	0,9%	1,1%	1,1%	0,8%	
	5 klst. / hours		2,3%	3,7%	2,9%	1,5%	1,7%	1,5%	
	6 klst. / hours	22,8%	19,1%	14,3%	4,2%	3,5%	3,1%		
	7 klst. / hours	54,0%	49,7%	59,8%	5,0%	4,5%	4,4%		
	8 klst. / hours	18,3%	23,0%	20,8%	3,9%	3,8%	3,6%		
	9 klst. / hours	1,3%	2,8%	1,0%	1,1%	1,5%	0,9%		
	10 klst. / hours	0,0%	0,1%	0,4%	0,0%	0,2%	0,5%		
	>10 klst. / hours	0,0%	0,0%	0,0%	0,0%	0,0%	0,0%		
	Alls - Total	100,0%	100,0%	100,0%	0,0%	0,0%	0,0%		
	Konur - Females	Grunnmenntun - Compulsory education	<5 klst. / hours	2,7%	3,9%	3,1%	1,2%	1,5%	1,6%
			5 klst. / hours	6,3%	5,9%	7,6%	1,8%	1,8%	2,4%
6 klst. / hours			17,3%	18,2%	23,1%	2,8%	3,0%	3,9%	
7 klst. / hours			39,7%	40,0%	36,0%	3,6%	3,8%	4,4%	
8 klst. / hours			26,2%	26,2%	25,6%	3,3%	3,4%	4,0%	
9 klst. / hours			5,0%	4,2%	3,3%	1,6%	1,6%	1,6%	
10 klst. / hours			2,2%	1,5%	1,2%	1,1%	0,9%	1,0%	
>10 klst. / hours			0,6%	0,2%	0,2%	0,6%	0,4%	0,4%	
Alls - Total			100,0%	100,0%	100,0%	0,0%	0,0%	0,0%	
Framhaldsmenntun - Secondary education			<5 klst. / hours	1,3%	1,8%	1,7%	0,9%	1,0%	1,0%
			5 klst. / hours	4,8%	4,1%	4,7%	1,7%	1,5%	1,7%
	6 klst. / hours	18,4%	21,3%	20,6%	3,1%	3,1%	3,1%		
	7 klst. / hours	43,3%	41,9%	46,7%	3,9%	3,7%	3,9%		
	8 klst. / hours	23,5%	24,6%	21,5%	3,3%	3,2%	3,2%		
	9 klst. / hours	6,3%	4,9%	3,2%	1,9%	1,8%	1,4%		
	10 klst. / hours	1,9%	0,7%	1,6%	1,1%	0,8%	1,0%		
	>10 klst. / hours	0,5%	0,6%	0,0%	0,6%	0,8%	0,0%		
	Alls - Total	100,0%	100,0%	100,0%	0,0%	0,0%	0,0%		
	Háskólamenntun - Tertiary education	<5 klst. / hours	0,6%	1,7%	1,4%	0,6%	0,8%	0,7%	
		5 klst. / hours	3,0%	2,5%	3,0%	1,3%	1,0%	1,0%	
6 klst. / hours		15,9%	16,3%	14,7%	2,8%	2,4%	2,1%		
7 klst. / hours		47,1%	48,3%	48,9%	3,8%	3,2%	3,0%		
8 klst. / hours		29,1%	27,1%	27,0%	3,5%	2,9%	2,7%		
9 klst. / hours		2,8%	3,6%	4,3%	1,3%	1,2%	1,2%		
10 klst. / hours		1,2%	0,3%	0,6%	0,8%	0,4%	0,5%		
>10 klst. / hours		0,2%	0,0%	0,0%	0,3%	0,0%	0,0%		
Alls - Total		100,0%	100,0%	100,0%	0,0%	0,0%	0,0%		
Alls - Total		Grunnmenntun - Compulsory education	<5 klst. / hours	2,4%	3,9%	4,5%	0,9%	1,2%	1,5%
			5 klst. / hours	6,1%	6,2%	9,2%	1,4%	1,5%	2,0%
	6 klst. / hours		21,9%	21,2%	23,8%	2,3%	2,5%	3,0%	
	7 klst. / hours		38,7%	41,1%	36,8%	2,8%	3,0%	3,4%	
	8 klst. / hours		25,2%	22,8%	22,4%	2,5%	2,5%	2,9%	
	9 klst. / hours		3,6%	3,3%	2,4%	1,1%	1,1%	1,1%	
	10 klst. / hours		1,7%	1,0%	0,8%	0,7%	0,6%	0,6%	
	>10 klst. / hours		0,5%	0,5%	0,1%	0,4%	0,4%	0,2%	
	Alls - Total		100,0%	100,0%	100,0%	0,0%	0,0%	0,0%	
	Framhaldsmenntun - Secondary education		<5 klst. / hours	1,9%	1,5%	1,4%	0,7%	0,6%	0,6%
			5 klst. / hours	5,6%	4,5%	5,0%	1,2%	1,0%	1,1%
6 klst. / hours		20,7%	21,7%	23,2%	2,1%	2,0%	2,2%		
7 klst. / hours		45,2%	45,1%	46,8%	2,6%	2,5%	2,6%		
8 klst. / hours		20,9%	23,0%	19,9%	2,1%	2,1%	2,1%		
9 klst. / hours		4,4%	3,3%	2,5%	1,1%	0,9%	0,8%		
10 klst. / hours		0,9%	0,5%	1,3%	0,5%	0,3%	0,6%		
>10 klst. / hours		0,3%	0,3%	0,0%	0,3%	0,3%	0,0%		
Alls - Total		100,0%	100,0%	100,0%	0,0%	0,0%	0,0%		
Háskólamenntun - Tertiary education		<5 klst. / hours	0,9%	1,7%	1,2%	0,6%	0,7%	0,5%	
		5 klst. / hours	2,7%	3,0%	3,0%	1,0%	0,9%	0,9%	
	6 klst. / hours	18,9%	17,5%	14,6%	2,4%	2,0%	1,8%		
	7 klst. / hours	50,1%	48,9%	53,3%	3,1%	2,6%	2,5%		
	8 klst. / hours	24,5%	25,5%	24,4%	2,6%	2,3%	2,1%		
	9 klst. / hours	2,1%	3,3%	3,0%	0,9%	0,9%	0,8%		
	10 klst. / hours	0,7%	0,2%	0,5%	0,5%	0,3%	0,4%		
	>10 klst. / hours	0,1%	0,0%	0,0%	0,2%	0,0%	0,0%		
	Alls - Total	100,0%	100,0%	100,0%	0,0%	0,0%	0,0%		

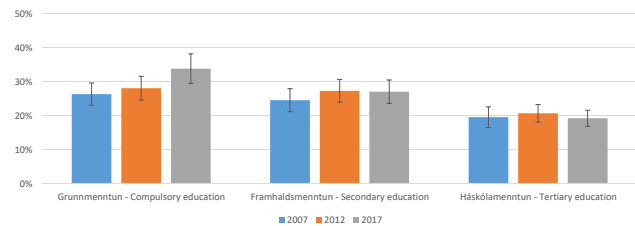
Sofa 6 klukkustundir eða minna á nóttu
Sleep 6 hours or less per night

Kyn - Sex	Menntun - Education ¹	Hlutföll % ²			95% víkmörk ³		
		2007	2012	2017	2007	2012	2017
Karlar - Males	Grunnmenntun - Compulsory education	34,9%	34,6%	40,9%	4,1%	4,6%	5,4%
	Framhaldsmenntun - Secondary education	30,8%	28,1%	31,1%	3,2%	2,9%	3,3%
	Háskólamenntun - Tertiary education	26,4%	24,4%	18,1%	4,4%	3,9%	3,5%
Konur - Females	Grunnmenntun - Compulsory education	26,3%	28,0%	33,8%	3,3%	3,5%	4,3%
	Framhaldsmenntun - Secondary education	24,5%	27,3%	27,0%	3,4%	3,4%	3,5%
	Háskólamenntun - Tertiary education	19,5%	20,6%	19,2%	3,0%	2,6%	2,4%
Alls - Total	Grunnmenntun - Compulsory education	30,3%	31,3%	37,6%	2,6%	2,8%	3,4%
	Framhaldsmenntun - Secondary education	28,2%	27,8%	29,6%	2,3%	2,2%	2,4%
	Háskólamenntun - Tertiary education	22,4%	22,1%	18,7%	2,5%	2,2%	2,0%

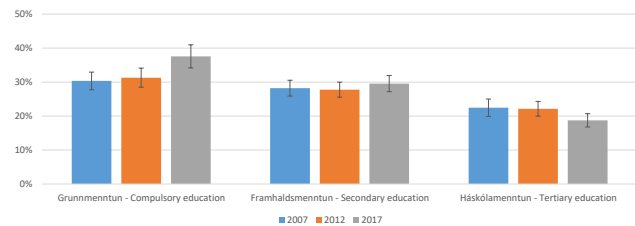
Sofa 6 klukkustundir eða minna á nóttu - karlar
Sleep 6 hours or less per night - males



Sofa 6 klukkustundir eða minna á nóttu - konur
Sleep 6 hours or less per night - females



Sofa 6 klukkustundir eða minna á nóttu - allir
Sleep 6 hours or less per night - total



Skýringar:

¹ Markmið rannsóknarinnar Heilsa og líðan Íslendinga er að leggja mat á heilsu, líðan og lífsgæði fullorðinna landsmanna auk þess að mæla með reglubundnum hætti helstu áhrifaþætti heilbrigðis. Um úrtaksrannsókn er að ræða og þarf að taka niðurstöðum með fyrirvara. Í úrtaksrannsóknnum getur komið fram flókt vegna þess að niðurstöðurnar innihalda ekki mælingar á öllum landsmönnum heldur á tilviljunarúrtaki. Þá getur kerfisbundin skekkja einnig verið fyrir hendi, t.d. ef þeir sem hafna þátttöku eru að einhverju leyti frábrugðnir þeim sem taka þátt í rannsókninni. Þá ber einnig að hafa í huga að samanburður milli ára er ekki að öllu leyti óháður þar sem niðurstöður mismunandi ára byggja að hluta til á sömu einstaklingum. Þannig byggir rannsóknin Heilsa og líðan Íslendinga árið 2017 á þremur aðgreindum tilviljanaúrtökum fullorðinna Íslendinga með búsetu á Íslandi árin 2007, 2012 og 2017. Í greiningum sem þessari er ávallt notast við svör allra þátttakenda, óháð því hvaða úrtaki þeir tilheyra. Kostir þess eru aukinn tölfræðilegur styrkur, ekki hvað síst þegar svör eru greind niður á minni hópa. Ókostirnir eru hins vegar þeir að bjögum getur komið fram þar sem samanburðurinn byggir að hluta til á sömu einstaklingum.

² Hlutföll eru vigtuð til að endurspeglar aldurs-, kynja, og búsetusamsetningu þjóðarinnar.

³ 95% vikmörk fyrir úrtak gefa til kynna neðri og efri mörk öryggisbils fyrir viðkomandi hlutfall (punktspá). Fjöldi í hóp/úrtaki hefur áhrif á stærð vikmarka. Dæmi um túlkun: Ef hlutfall fólks með tiltekinn sjúkdóm er 8,0% og vikmörkin +/-1,3% þá er hægt að fullyrða með 95% vissu að hlutfall fólks með þennan tiltekna sjúkdóm sé á bilinu 6,7% (8,0-1,3) til 9,3% (8,0+1,3).

⁴ Rannsóknin Heilsa og líðan Íslendinga er lögð fyrir íslenska ríkisborgara, 18 ára og eldri, með búsetu á Íslandi. Þegar gögnin eru greind eftir menntun er aldursbil þrengra en í öðrum greiningum, þ.e. 25-64 ára.

Notes:

¹ *The aim of the study Health and Wellbeing of Icelanders is to assess the health, well-being and quality of life of adult citizens, as well as provide regular measurements on main health determinants. It is a sample study and it is thus necessary to interpret results with caution. Sampling error may occur since the study only measures a random sample from the whole population. Systematic bias may also exist, for example, if those who decline to participate are, to a certain extent, different from those participating in the study. It should also be noted that comparisons between years are not entirely independent since results from different years are partly based on the same individuals. Thus, in 2017, the study is based on three separate random samples of adult Icelanders living in Iceland in 2007, 2012 and 2017. The analysis presented here uses the answers of all participants, regardless of the sample they belong to. The advantage is increased statistical power, not least when answers are analyzed by smaller groups. The disadvantage, however, is the fact that bias can occur as the comparison is based in part on the same individuals.*

² *The proportions are based on a weighted sample so that the sample represents the population composition by age, gender and place of residence.*

³ *The 95% confidence interval provided for the point estimates is affected by the sample size of specific groups. Examples of interpretation: If the percentage of people with a particular disease is 8.0% and the CI is +/- 1.3%, it may be stated with 95% certainty that the percentage of people with this particular disease is in the range of 6.7% (8.0 -1.3) and 9.3% (8.0 + 1.3).*

⁴ *The participants in the research Health and Wellbeing of Icelanders are residents of Iceland, 18 years and older. Data which is analysed by education covers a narrower age-span than other analyses, i.e. 25-64 years old.*

[← Yfirlit](#)