

Ölvunardrykkja á síðustu 12 mánuðum

Binge drinking in the last 12 months

Heimild: Rannsóknin Heilsa og líðan Íslendinga 2007, 2012 og 2017¹

Source: *Health and Wellbeing of Icelanders 2007, 2012 and 2017*¹

Spurning fyrir karlmenn (breytuheiti): Hversu oft hefur þú drukkið sex eða fleiri áfenga drykki á síðustu 12 mánuðum? (zafen9)

Spurning fyrir konur (breytuheiti): Hversu oft hefur þú drukkið fjóra eða fleiri áfenga drykki á síðustu 12 mánuðum? (zafen10)

Question for men (variable): During the past 12 months, how often did you have 6 or more drinks on one occasion? (zafen9)

Question for women (variable): During the past 12 months, how often did you have 4 or more drinks on one occasion? (zafen10)

Frekari upplýsingar: <https://www.landlaeknir.is/tolfraedi-og-rannsoknir/rannsoknir/heilsa-og-lidan-islendinga/>

Further information: <https://www.landlaeknir.is/tolfraedi-og-rannsoknir/rannsoknir/heilsa-og-lidan-islendinga/>

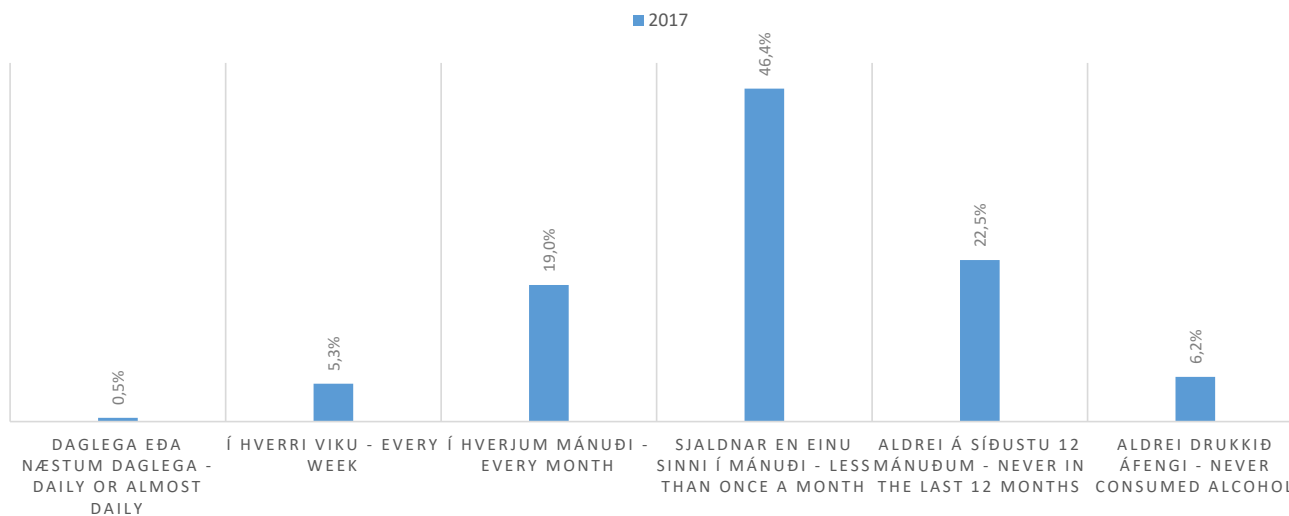
Tölur - Tables

[Ölvunardrykkja á síðustu 12 mánuðum eftir kyni og aldri](#)

[Binge drinking in the last 12 months by sex and age](#)

[Ölvunardrykkja á síðustu 12 mánuðum eftir kyni og menntun](#)

[Binge drinking in the last 12 months by sex and education](#)



Skýringar - Notes

Ólunardrykkja á síðustu 12 mánuðum

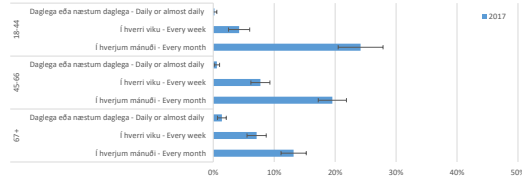
Binge drinking in the last 12 months

Þrýsta á plúsinn (+) hér að ofan til að sjá óvígtaðar fjöldatölur

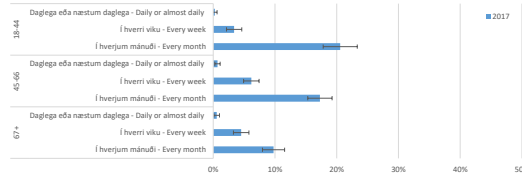
Press the plus sign above column G to get unweighted count

Kyn - Sex	Aldur - Age		Hlutföt % ² 2017	95% vikmörk ³ 2017	
Karlir - Males	18-44	Daglega eða næstum daglega - Daily or almost daily	0.2%	0.4%	
		Í hverri viku - Every week	4.2%	1.7%	
		Í hverjum mánuði - Every month	24.2%	3.7%	
		Sjaldnar en einu sinni í mánuði - Less than once a month	52.4%	4.3%	
		Aldrei á síðustu 12 mánuðum - Never in the last 12 months	11.1%	2.7%	
		Aldrei drukkið áfengi - Never consumed alcohol	7.9%	2.3%	
		Alls - Total	100.0%	0.0%	
		45-66	Daglega eða næstum daglega - Daily or almost daily	0.8%	0.4%
			Í hverri viku - Every week	7.7%	1.6%
			Í hverjum mánuði - Every month	19.5%	2.3%
			Sjaldnar en einu sinni í mánuði - Less than once a month	44.8%	2.9%
			Aldrei á síðustu 12 mánuðum - Never in the last 12 months	24.7%	2.5%
Aldrei drukkið áfengi - Never consumed alcohol	2.6%		0.9%		
Alls - Total	100.0%		0.0%		
67+	Daglega eða næstum daglega - Daily or almost daily		1.4%	0.7%	
	Í hverri viku - Every week		7.1%	1.6%	
	Í hverjum mánuði - Every month		13.2%	2.1%	
	Sjaldnar en einu sinni í mánuði - Less than once a month		29.1%	2.8%	
	Aldrei á síðustu 12 mánuðum - Never in the last 12 months		43.8%	3.0%	
	Aldrei drukkið áfengi - Never consumed alcohol	5.4%	1.4%		
	Alls - Total	100.0%	0.0%		
	Alls - Total	Daglega eða næstum daglega - Daily or almost daily	0.5%	0.3%	
		Í hverri viku - Every week	6.0%	0.9%	
		Í hverjum mánuði - Every month	20.7%	1.5%	
		Sjaldnar en einu sinni í mánuði - Less than once a month	45.9%	1.9%	
		Aldrei á síðustu 12 mánuðum - Never in the last 12 months	21.3%	1.6%	
Aldrei drukkið áfengi - Never consumed alcohol		5.0%	0.9%		
Alls - Total		100.0%	0.0%		
Konur - Females		18-44	Daglega eða næstum daglega - Daily or almost daily	0.3%	0.4%
			Í hverri viku - Every week	3.4%	1.2%
			Í hverjum mánuði - Every month	20.6%	2.8%
			Sjaldnar en einu sinni í mánuði - Less than once a month	56.2%	3.4%
			Aldrei á síðustu 12 mánuðum - Never in the last 12 months	14.6%	2.4%
	Aldrei drukkið áfengi - Never consumed alcohol		5.0%	1.5%	
	Alls - Total		100.0%	0.0%	
	45-66		Daglega eða næstum daglega - Daily or almost daily	0.7%	0.4%
			Í hverri viku - Every week	6.2%	1.3%
			Í hverjum mánuði - Every month	17.3%	2.0%
			Sjaldnar en einu sinni í mánuði - Less than once a month	45.8%	2.6%
			Aldrei á síðustu 12 mánuðum - Never in the last 12 months	25.6%	2.3%
Aldrei drukkið áfengi - Never consumed alcohol		4.5%	1.1%		
Alls - Total		100.0%	0.0%		
67+		Daglega eða næstum daglega - Daily or almost daily	0.8%	0.5%	
		Í hverri viku - Every week	4.5%	1.3%	
		Í hverjum mánuði - Every month	9.8%	1.8%	
		Sjaldnar en einu sinni í mánuði - Less than once a month	27.2%	2.7%	
		Aldrei á síðustu 12 mánuðum - Never in the last 12 months	42.0%	3.0%	
	Aldrei drukkið áfengi - Never consumed alcohol	15.9%	2.2%		
	Alls - Total	100.0%	0.0%		
	Alls - Total	Daglega eða næstum daglega - Daily or almost daily	0.5%	0.2%	
		Í hverri viku - Every week	4.6%	0.7%	
		Í hverjum mánuði - Every month	17.4%	1.3%	
		Sjaldnar en einu sinni í mánuði - Less than once a month	47.0%	1.7%	
		Aldrei á síðustu 12 mánuðum - Never in the last 12 months	23.7%	1.5%	
Aldrei drukkið áfengi - Never consumed alcohol		6.8%	0.9%		
Alls - Total		100.0%	0.0%		
Alls - Total		18-44	Daglega eða næstum daglega - Daily or almost daily	0.2%	0.3%
			Í hverri viku - Every week	3.8%	1.0%
			Í hverjum mánuði - Every month	22.4%	2.2%
			Sjaldnar en einu sinni í mánuði - Less than once a month	54.2%	2.7%
			Aldrei á síðustu 12 mánuðum - Never in the last 12 months	12.8%	1.8%
	Aldrei drukkið áfengi - Never consumed alcohol		6.5%	1.3%	
	Alls - Total		100.0%	0.0%	
	45-66		Daglega eða næstum daglega - Daily or almost daily	0.8%	0.3%
			Í hverri viku - Every week	6.9%	1.0%
			Í hverjum mánuði - Every month	18.4%	1.5%
			Sjaldnar en einu sinni í mánuði - Less than once a month	45.3%	1.9%
			Aldrei á síðustu 12 mánuðum - Never in the last 12 months	25.2%	1.7%
Aldrei drukkið áfengi - Never consumed alcohol		3.5%	0.7%		
Alls - Total		100.0%	0.0%		
67+		Daglega eða næstum daglega - Daily or almost daily	1.0%	0.4%	
		Í hverri viku - Every week	5.7%	1.0%	
		Í hverjum mánuði - Every month	11.4%	1.4%	
		Sjaldnar en einu sinni í mánuði - Less than once a month	28.1%	1.9%	
		Aldrei á síðustu 12 mánuðum - Never in the last 12 months	42.8%	2.1%	
	Aldrei drukkið áfengi - Never consumed alcohol	11.0%	1.3%		
	Alls - Total	100.0%	0.0%		
	Alls - Total	Daglega eða næstum daglega - Daily or almost daily	0.5%	0.2%	
		Í hverri viku - Every week	5.3%	0.8%	
		Í hverjum mánuði - Every month	19.0%	1.0%	
		Sjaldnar en einu sinni í mánuði - Less than once a month	46.4%	1.3%	
		Aldrei á síðustu 12 mánuðum - Never in the last 12 months	22.5%	1.1%	
Aldrei drukkið áfengi - Never consumed alcohol		6.2%	0.6%		
Alls - Total		100.0%	0.0%		

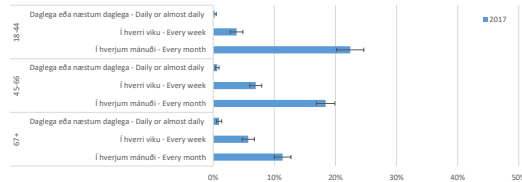
Ólunardrykkja á síðustu 12 mánuðum - karlar
Binge drinking in the last 12 months - males



Ólunardrykkja á síðustu 12 mánuðum - konur
Binge drinking in the last 12 months - females



Ólunardrykkja á síðustu 12 mánuðum - allir
Binge drinking in the last 12 months - total

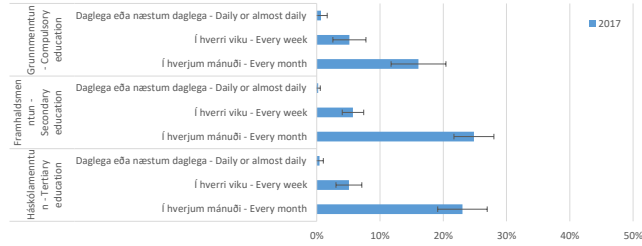


Ölvunardrykkja á síðustu 12 mánuðum
Binge drinking in the last 12 months

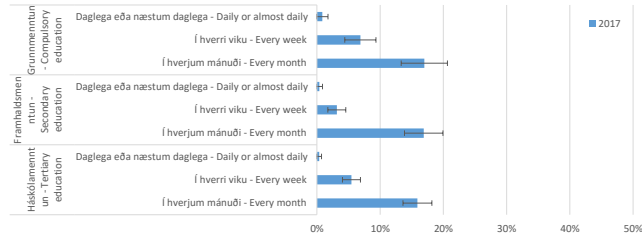
brýstu á plúsinn (+) hér að ofan til að sjá óvígtaðar fjöldatölur
 Press the plus sign above column G to get unweighted count

Kyn - Sex	Menntun - Education ⁴		Hlutféll % ² 2017	95% vikmörk ³ 2017
Karlar - Males	Grunnmenntun - Compulsory education	Daglega eða næstum daglega - Daily or almost daily	0,7%	1,0%
		Í hverri viku - Every week	5,2%	2,6%
		Í hverjum mánuði - Every month	16,1%	4,3%
		Sjaldnar en einu sinni í mánuði - Less than once a month	50,4%	5,9%
		Aldrei á síðustu 12 mánuðum - Never in the last 12 months	22,5%	4,9%
	Aldrei drukkið áfengi - Never consumed alcohol	5,1%	2,6%	
	Alls - Total	100,0%	0,0%	
	Framhaldsmenntun - Secondary education	Daglega eða næstum daglega - Daily or almost daily	0,2%	0,3%
		Í hverri viku - Every week	5,7%	1,7%
		Í hverjum mánuði - Every month	24,8%	3,2%
Sjaldnar en einu sinni í mánuði - Less than once a month		50,5%	3,7%	
Aldrei á síðustu 12 mánuðum - Never in the last 12 months		16,0%	2,7%	
Aldrei drukkið áfengi - Never consumed alcohol	2,7%	1,2%		
Alls - Total	100,0%	0,0%		
Háskólamenntun - Tertiary education	Daglega eða næstum daglega - Daily or almost daily	0,4%	0,6%	
	Í hverri viku - Every week	5,1%	2,0%	
	Í hverjum mánuði - Every month	23,0%	3,9%	
	Sjaldnar en einu sinni í mánuði - Less than once a month	51,4%	4,6%	
	Aldrei á síðustu 12 mánuðum - Never in the last 12 months	17,0%	3,5%	
Aldrei drukkið áfengi - Never consumed alcohol	3,0%	1,6%		
Alls - Total	100,0%	0,0%		
Konur - Females	Grunnmenntun - Compulsory education	Daglega eða næstum daglega - Daily or almost daily	0,9%	0,9%
		Í hverri viku - Every week	6,9%	2,5%
		Í hverjum mánuði - Every month	17,0%	3,7%
		Sjaldnar en einu sinni í mánuði - Less than once a month	44,4%	4,8%
		Aldrei á síðustu 12 mánuðum - Never in the last 12 months	24,5%	4,2%
	Aldrei drukkið áfengi - Never consumed alcohol	6,4%	2,4%	
	Alls - Total	100,0%	0,0%	
	Framhaldsmenntun - Secondary education	Daglega eða næstum daglega - Daily or almost daily	0,4%	0,5%
		Í hverri viku - Every week	3,2%	1,4%
		Í hverjum mánuði - Every month	16,9%	3,0%
Sjaldnar en einu sinni í mánuði - Less than once a month		55,3%	4,0%	
Aldrei á síðustu 12 mánuðum - Never in the last 12 months		21,4%	3,3%	
Aldrei drukkið áfengi - Never consumed alcohol	2,9%	1,4%		
Alls - Total	100,0%	0,0%		
Háskólamenntun - Tertiary education	Daglega eða næstum daglega - Daily or almost daily	0,4%	0,4%	
	Í hverri viku - Every week	5,5%	1,4%	
	Í hverjum mánuði - Every month	15,9%	2,3%	
	Sjaldnar en einu sinni í mánuði - Less than once a month	54,9%	3,1%	
	Aldrei á síðustu 12 mánuðum - Never in the last 12 months	19,5%	2,5%	
Aldrei drukkið áfengi - Never consumed alcohol	3,9%	1,2%		
Alls - Total	100,0%	0,0%		
Alls - Total	Grunnmenntun - Compulsory education	Daglega eða næstum daglega - Daily or almost daily	0,8%	0,7%
		Í hverri viku - Every week	6,0%	1,8%
		Í hverjum mánuði - Every month	16,5%	2,8%
		Sjaldnar en einu sinni í mánuði - Less than once a month	47,5%	3,8%
		Aldrei á síðustu 12 mánuðum - Never in the last 12 months	23,5%	3,2%
	Aldrei drukkið áfengi - Never consumed alcohol	5,7%	1,7%	
	Alls - Total	100,0%	0,0%	
	Framhaldsmenntun - Secondary education	Daglega eða næstum daglega - Daily or almost daily	0,3%	0,3%
		Í hverri viku - Every week	4,8%	1,2%
		Í hverjum mánuði - Every month	21,9%	2,2%
Sjaldnar en einu sinni í mánuði - Less than once a month		52,3%	2,7%	
Aldrei á síðustu 12 mánuðum - Never in the last 12 months		18,0%	2,1%	
Aldrei drukkið áfengi - Never consumed alcohol	2,8%	0,9%		
Alls - Total	100,0%	0,0%		
Háskólamenntun - Tertiary education	Daglega eða næstum daglega - Daily or almost daily	0,4%	0,3%	
	Í hverri viku - Every week	5,3%	1,2%	
	Í hverjum mánuði - Every month	18,8%	2,0%	
	Sjaldnar en einu sinni í mánuði - Less than once a month	53,5%	2,6%	
	Aldrei á síðustu 12 mánuðum - Never in the last 12 months	18,5%	2,0%	
Aldrei drukkið áfengi - Never consumed alcohol	3,5%	1,0%		
Alls - Total	100,0%	0,0%		

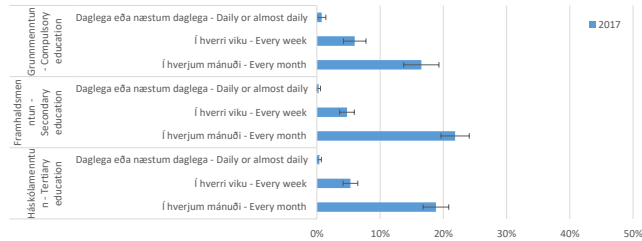
Ölvunardrykkja á síðustu 12 mánuðum - karlar
Binge drinking in the last 12 months - males



Ölvunardrykkja á síðustu 12 mánuðum - konur
Binge drinking in the last 12 months - females



Ölvunardrykkja á síðustu 12 mánuðum - allir
Binge drinking in the last 12 months - total



Skýringar:

¹ Markmið rannsóknarinnar Heilsa og líðan Íslendinga er að leggja mat á heilsu, líðan og lífsgæði fullorðinna landsmanna auk þess að mæla með reglubundnum hætti helstu áhrifaþætti heilbrigðis. Um úrtaksrannsókn er að ræða og þarf að taka niðurstöðum með fyrirvara. Í úrtaksrannsóknnum getur komið fram flökt vegna þess að niðurstöðurnar innihalda ekki mælingar á öllum landsmönnum heldur á tilviljunarúrtaki. Þá getur kerfisbundin skekkja einnig verið fyrir hendi, t.d. ef þeir sem hafna þátttöku eru að einhverju leyti frábrugðnir þeim sem taka þátt í rannsókninni. Þá ber einnig að hafa í huga að samanburður milli ára er ekki að öllu leyti óháður þar sem niðurstöður mismunandi ára byggja að hluta til á sömu einstaklingum. Þannig byggir rannsóknin Heilsa og líðan Íslendinga árið 2017 á þremur aðgreindum tilviljanaúrtökum fullorðinna Íslendinga með búsetu á Íslandi árin 2007, 2012 og 2017. Í greiningum sem þessari er ávallt notast við svör allra þátttakenda, óháð því hvaða úrtaki þeir tilheyra. Kostir þess eru aukinn tölfræðilegur styrkur, ekki hvað síst þegar svör eru greind niður á minni hópa. Ókostirnir eru hins vegar þeir að bjögum getur komið fram þar sem samanburðurinn byggir að hluta til á sömu einstaklingum.

² Hlutföll eru vigtuð til að endurspeglar aldurs-, kynja, og búsetusamsetningu þjóðarinnar.

³ 95% vikiörk fyrir úrtak gefa til kynna neðri og efri mörk öryggisbils fyrir viðkomandi hlutfall (punktspá). Fjöldi í hóp/úrtaki hefur áhrif á stærð vikmarka. Dæmi um túlkun: Ef hlutfall fólks með tiltekinn sjúkdóm er 8,0% og vikörkin +/-1,3% þá er hægt að fullyrða með 95% vissu að hlutfall fólks með þennan tiltekna sjúkdóm sé á bilinu 6,7% (8,0-1,3) til 9,3% (8,0+1,3).

⁴ Rannsóknin Heilsa og líðan Íslendinga er lögð fyrir íslenska ríkisborgara, 18 ára og eldri, með búsetu á Íslandi. Þegar gögnin eru greind eftir menntun er aldursbil þregra en í öðrum greiningum, þ.e. 25-64 ára.

Notes:

¹ *The aim of the study Health and Wellbeing of Icelanders is to assess the health, well-being and quality of life of adult citizens, as well as provide regular measurements on main health determinants. It is a sample study and it is thus necessary to interpret results with caution. Sampling error may occur since the study only measures a random sample from the whole population. Systematic bias may also exist, for example, if those who decline to participate are, to a certain extent, different from those participating in the study. It should also be noted that comparisons between years are not entirely independent since results from different years are partly based on the same individuals. Thus, in 2017, the study is based on three separate random samples of adult Icelanders living in Iceland in 2007, 2012 and 2017. The analysis presented here uses the answers of all participants, regardless of the sample they belong to. The advantage is increased statistical power, not least when answers are analyzed by smaller groups. The disadvantage, however, is the fact that bias can occur as the comparison is based in part on the same individuals.*

² *The proportions are based on a weighted sample so that the sample represents the population composition by age, gender and place of residence.*

³ *The 95% confidence interval provided for the point estimates is affected by the sample size of specific groups. Examples of interpretation: If the percentage of people with a particular disease is 8.0% and the CI is +/- 1.3%, it may be stated with 95% certainty that the percentage of people with this particular disease is in the range of 6.7% (8.0 - 1.3) and 9.3% (8.0 + 1.3).*

⁴ *The participants in the research Health and Wellbeing of Icelanders are residents of Iceland, 18 years and older. Data which is analysed by education covers a narrower age-span than other analyses, i.e. 25-64 years old.*

[← Yfirlit](#)