

# Biðlistar eftir völdum aðgerðum

Embætti landlæknis hefur frá árinu 2007 staðið fyrir innköllun og úrvinnslu á stöðu biðlista eftir völdum aðgerðum á helstu aðgerðastöðum landsins. Þessar upplýsingar hafa verið kallaðir inn á þriggja mánaða fresti, í febrúar, júní og október. Í eftirfarandi greinargerð verður farið yfir stöðuna eins og hún var í byrjun júní 2016. Nánari upplýsingar um fjölda einstaklinga sem beðið hafa eftir aðgerð í lengur en þrjá mánuði má sjá í töflu 1 í hverjum undirkafla (mynd 1).

Í kjölfar verkfalls lækna veturinn 2014- 2015 lengdist sá tími sem sjúklingar þurftu að bíða eftir aðgerð. Í flestum þeim aðgerðaflokkum sem embættið fylgist með tvö- til þrefaldaðist fjöldi einstaklinga sem bíða þurftu lengur en 3 mánuði. Nú má hins vegar sjá að viðsnúningur hefur orðið á þessari óhagstæðu þróun og almennt hefur þeim fækkað sem þurfa að bíða lengur en 3 mánuði eftir aðgerð. Á þetta við um alla aðgerðaflokka.

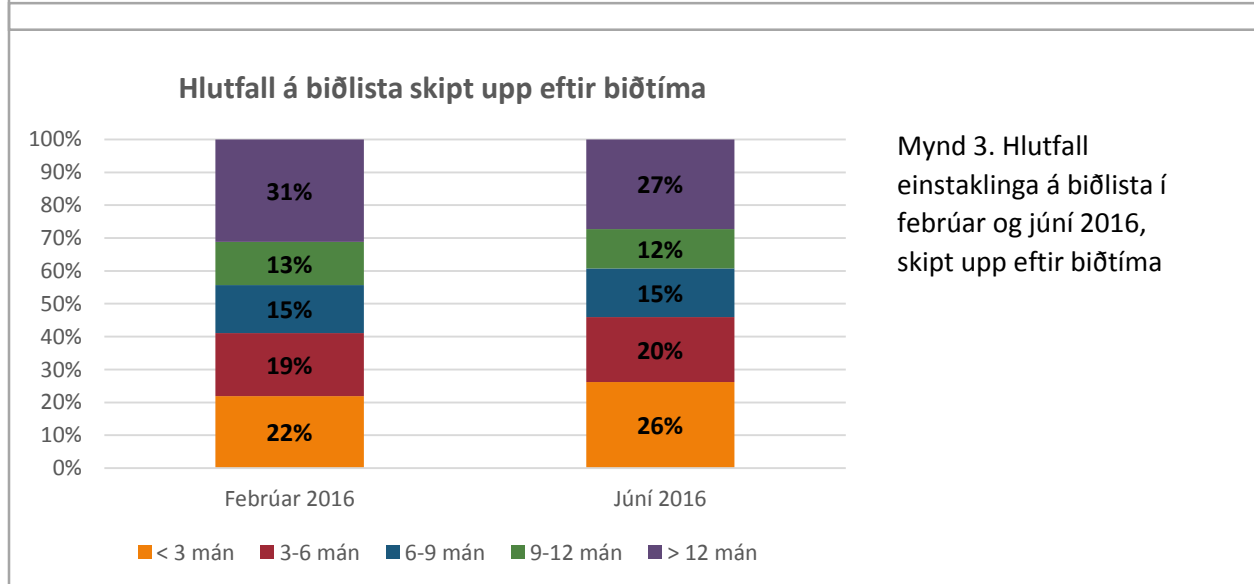
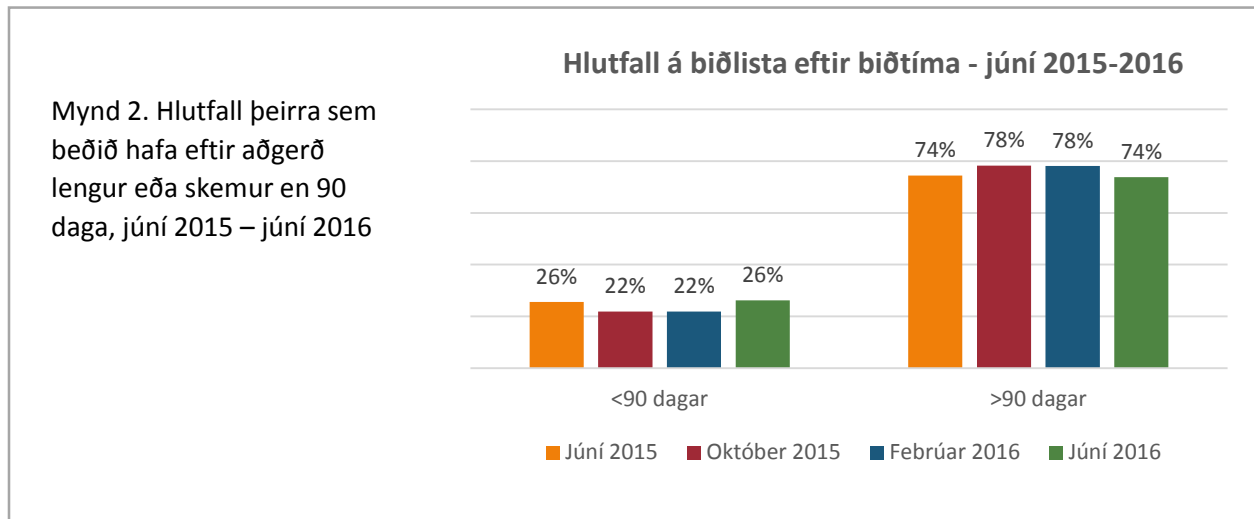
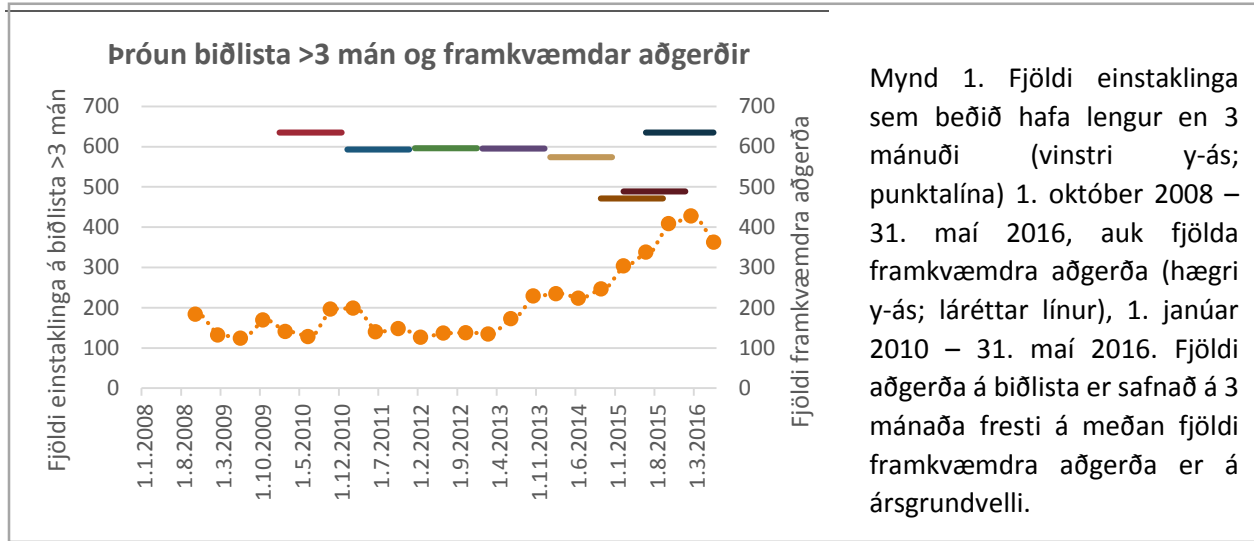
Hluta af þessari fækkun á biðlista má að öllum líkindum rekja til átaks sem hófst í mars sl. til styttingar biðlista eftir tilteknum brýnum aðgerðum, nánar tiltekið augasteina- og liðskiptaaðgerðum (hné og mjöðm). Stytting biðlistanna er þó ekki bundin við þessa fjóra aðgerðaflokka heldur dreifist nokkuð jafnt yfir þær völdu aðgerðir sem embættið fylgist með, enda hefur aðgerðatíðni aukist í flestum aðgerðaflokkum á síðastliðnu ári. Vert er að taka fram að á síðastliðnu ári hefur hlutfall þeirra einstaklinga sem bíða þarf lengur 90 daga eftir hjarta- og/eða kransæðamyndatöku snarlækkað, eða úr 50% í 9%.

Þrátt fyrir þann jákvæða viðsnúning sem orðið hefur í þróun biðtíma eftir aðgerðum, er hlutfall einstaklinga sem bíður lengur en 90 daga eftir aðgerð ennþá hátt, samanborið við löndin í kringum okkur (Siciliani, Moran og Borowitz, 2014). Sem dæmi má nefna að u.þ.b. 80% einstaklinga á biðlista eftir gerviliða- og augasteinaaðgerðum þurfa að bíða lengur en 90 daga og hjá 30 – 40% er biðtíminn lengri en eitt ár. Nýverið gaf Embætti landlæknis út viðmiðunarmörk fyrir biðtíma eftir heilbrigðisþjónustu þar sem ásættanleg bið eftir þjónustu telst vera 90 dagar frá greiningu að meðferð. Það er því ljóst að enn er langt í land með að ná settum viðmiðum að hjarta- og/eða kransæðamyndatökum (þ.á.m. hjartaþræðingum) undanskildum.

Í febrúar sl. var byrjað að safna ítarlegri upplýsingum um biðtíma þ.a. hægt væri að fylgjast með því hlutfalli aðgerða sem beðið er eftir í <3 mánuði, 3-6 mánuði, 6-9 mánuði, 9-12 mánuði og >12 mánuði. Miðað við stöðuna í febrúar 2016 má sjá að hlutfallslega hefur einstaklingum fækkað sem lengst hafa verið á biðlista og almennt hefur biðtími því þróast í hagstæða átt, þ.e. í átt að styttri biðtíma.

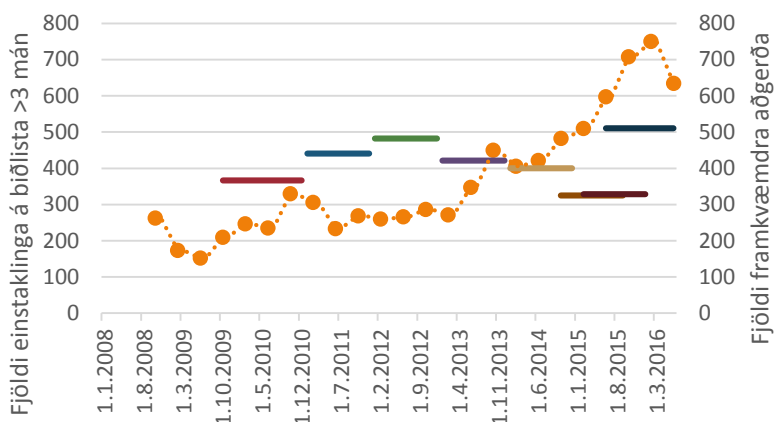
Í eftirfarandi köflum verður farið myndrænt yfir þróun biðlista og aðgerðatíðni í stærstu aðgerðarflokkunum. Í flestum aðgerðaflokkum er um að ræða fjölda einstaklinga á biðlista. Undantekningin frá þessu er í aðgerðaflokknum „skurðaðgerðir á augasteini“, þar sem Sjónlag, Lasersjón og Sjúkrahúsið á Akureyri hafa talið fjölda auga á biðlista óháð því hvort gera þarf aðgerð á öðru auganum eða báðum hjá sama einstaklingnum. Í tölum Landspítalans er hinsvegar talinn fjöldi einstaklinga sem bíður eftir aðgerð á augasteini.

# 1 GERVILÍÐAÐGERÐIR Á MJÖÐM (LSH, SAK, HVE)



## 2 GERVILÍÐAÐGERÐIR Á HNÉ (LSH, SAK, HVE)

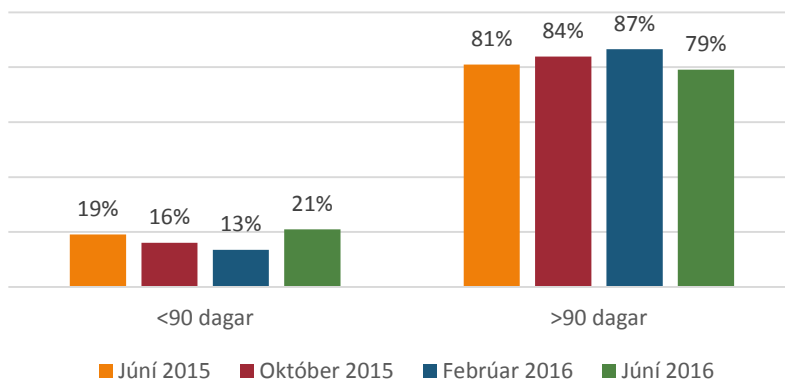
**Þróun biðlista >3 mán og framkvæmdar aðgerðir**



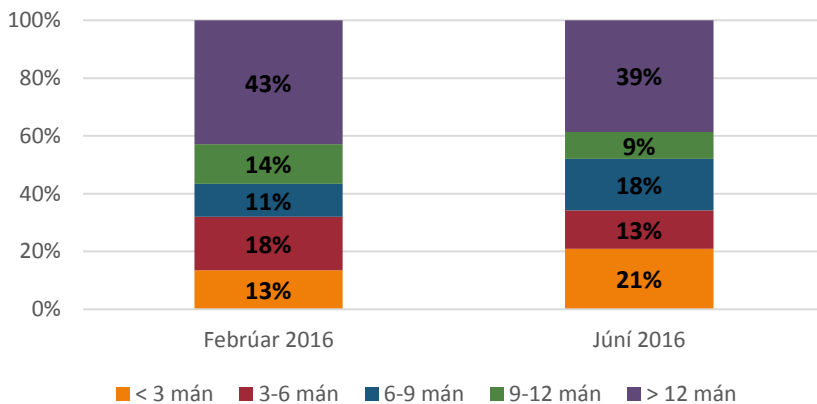
Mynd 1. Fjöldi einstaklinga sem beðið hafa lengur en 3 mánuði (vinstri y-ás; punktalína) 1. október 2008 – 31. maí 2016, auk fjölda framkvæmdra aðgerða (hægri y-ás; láréttar línur), 1. janúar 2010 – 31. maí 2016. Fjöldi aðgerða á biðlista er safnað á 3 mánaða fresti á meðan fjöldi framkvæmdra aðgerða er á ársgrundvelli.

Mynd 2. Hlutfall þeirra sem beðið hafa eftir aðgerð lengur eða skemur en 90 daga, júní 2015 – júní 2016

**Hlutfall á biðlista eftir biðtíma - júní 2015-2016**

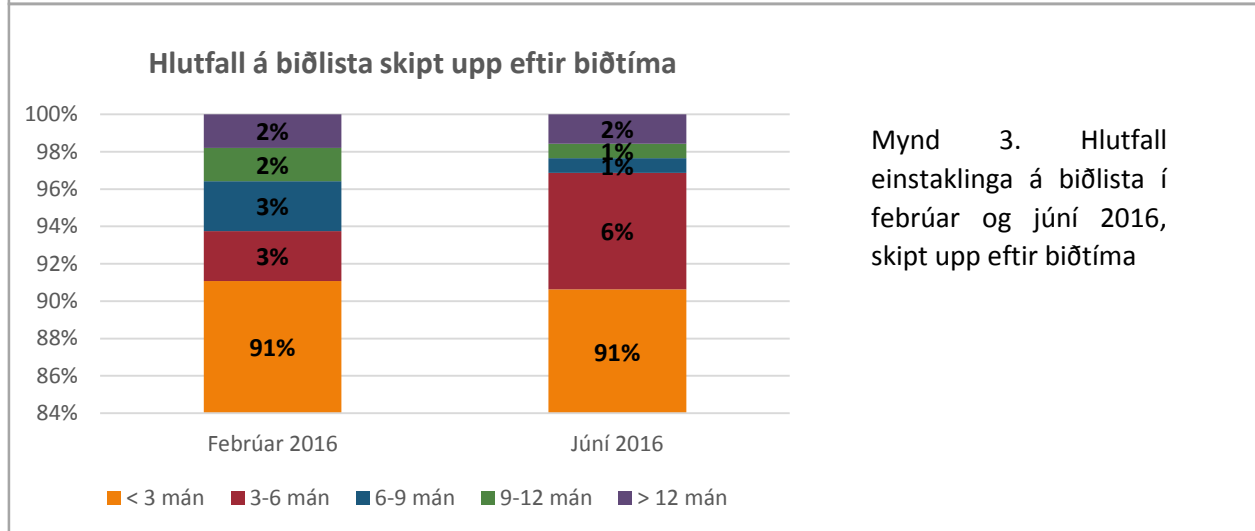
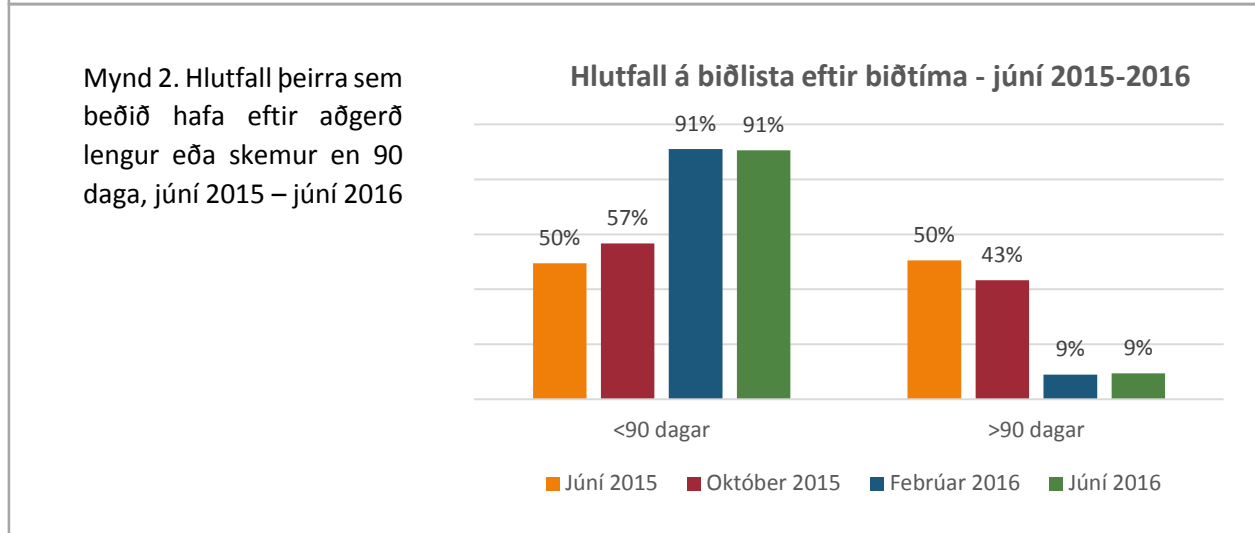
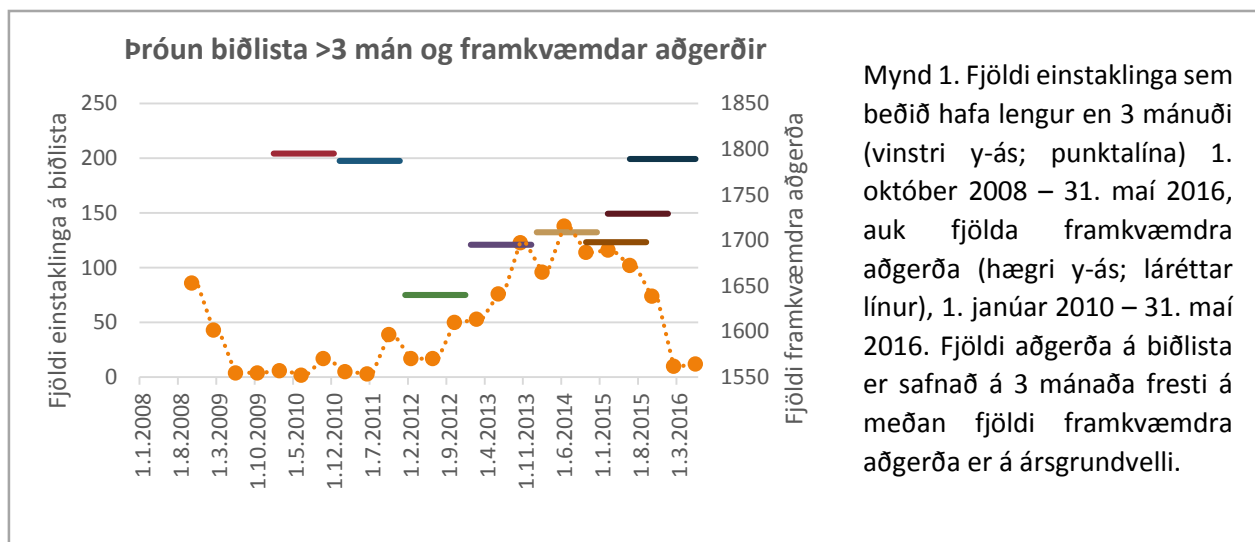


**Hlutfall á biðlista skipt upp eftir biðtíma**

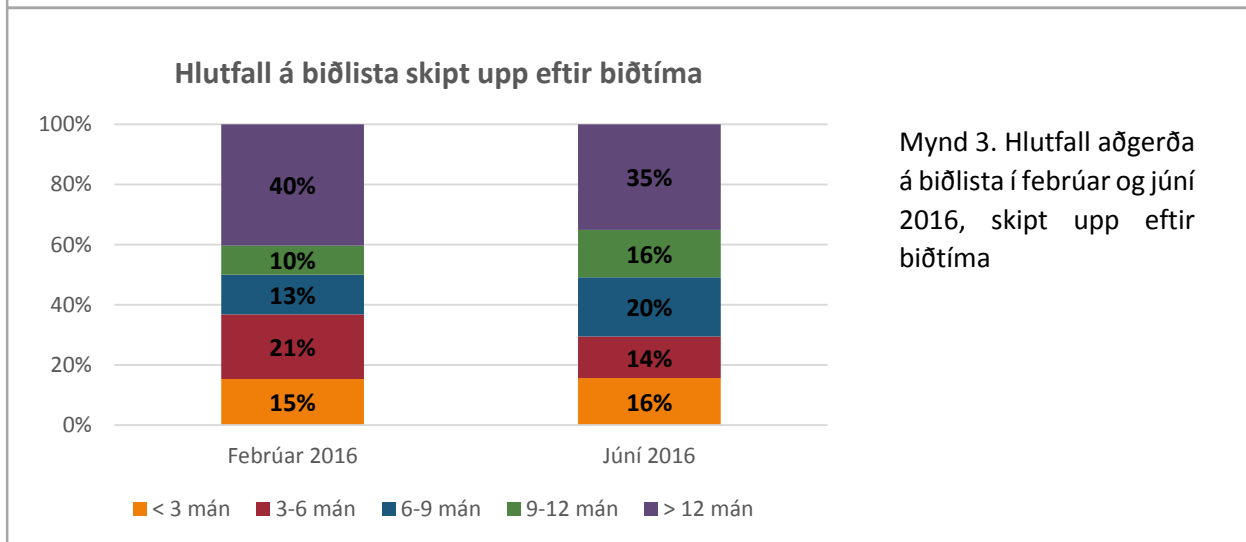
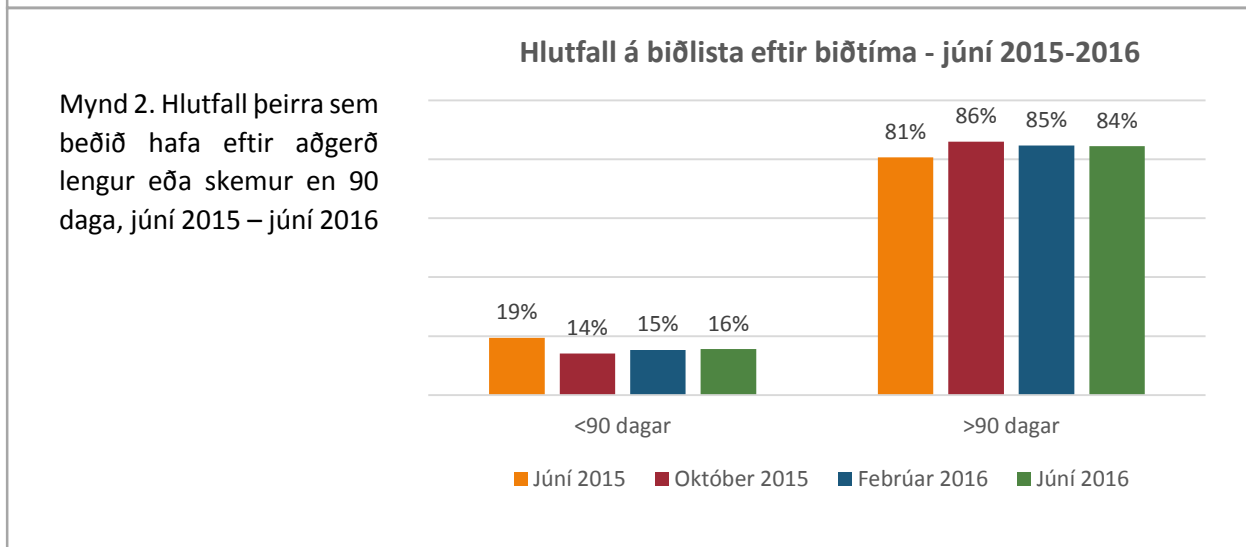
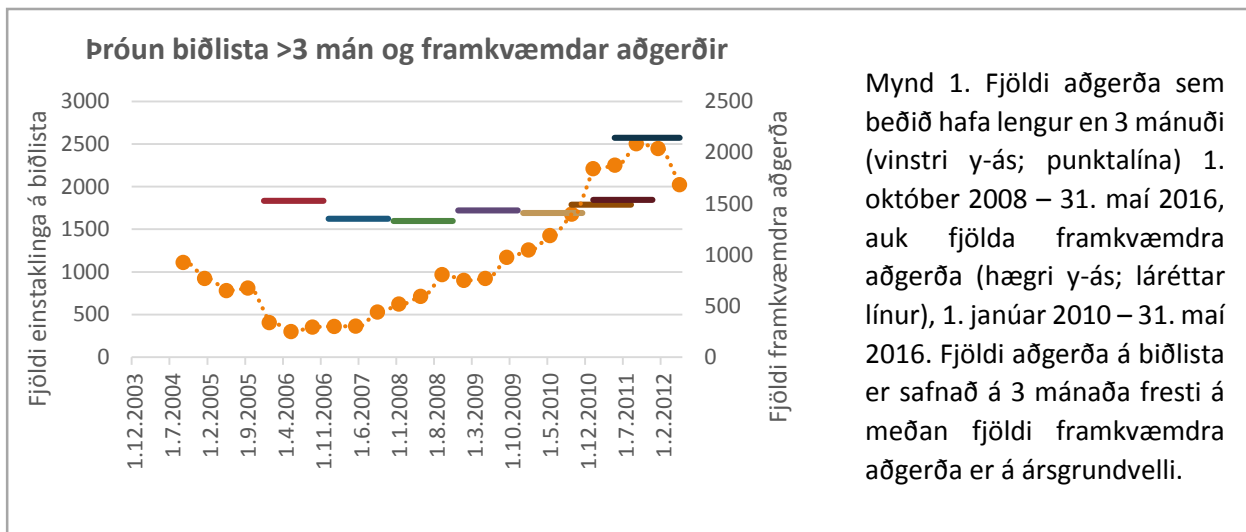


Mynd 3. Hlutfall einstaklinga á biðlista í febrúar og júní 2016, skipt upp eftir biðtíma

### 3 HJARTA- OG/EDA KRANSÆÐAMYNDDATAKA (LSH)

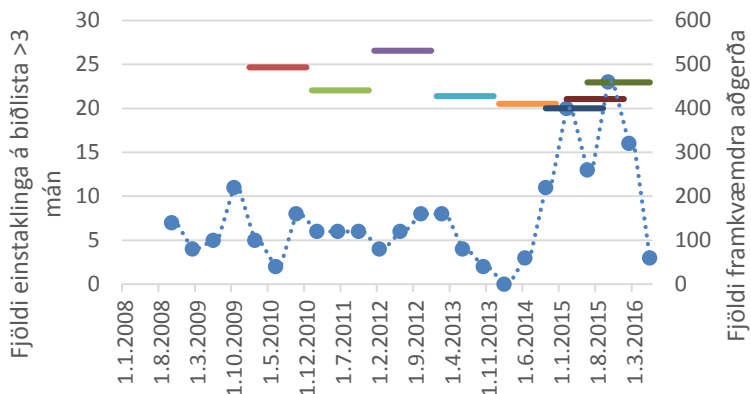


## 4 SKURÐAÐGERÐIR Á AUGASTEINI (LSH, SAK, SJÓNLAG, LASERSJÓN)



## 5 BRJÓSKLOSADGERÐIR (LSH, SAK)

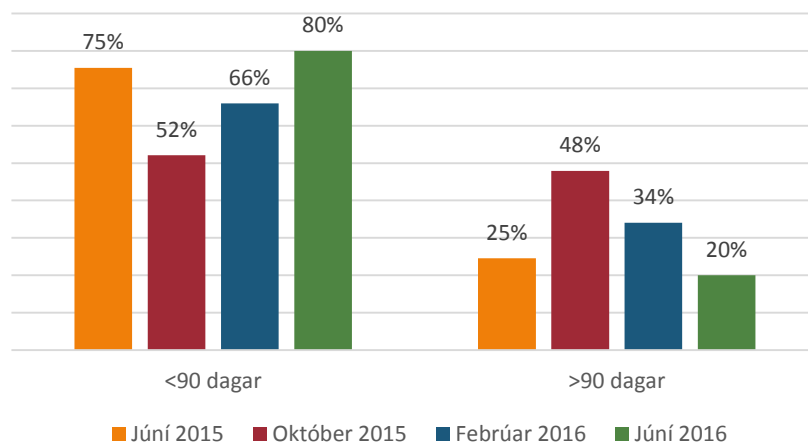
**Þróun biðlista >3mán og framkvæmdar aðgerðir**



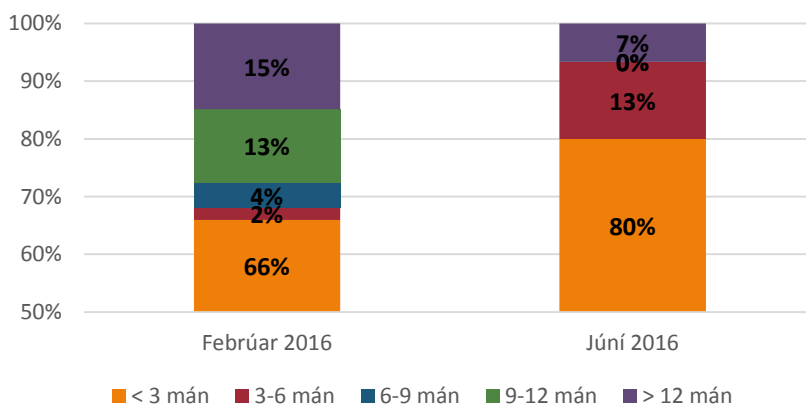
Mynd 1. Fjöldi einstaklinga sem beðið hafa lengur en 3 mánuði (vinstri y-ás; punktalína) 1. október 2008 – 31. maí 2016, auk fjölda framkvæmdra aðgerða (hægri y-ás; láréttar línur), 1. janúar 2010 – 31. maí 2016. Fjöldi aðgerða á biðlista er safnað á 3 mánaða fresti á meðan fjöldi framkvæmdra aðgerða er á ársgrundvelli.

**Hlutfall á biðlista eftir biðtíma - júní 2015-2016**

Mynd 2. Hlutfall þeirra sem beðið hafa eftir aðgerð lengur eða skemur en 90 daga, júní 2015 – júní 2016



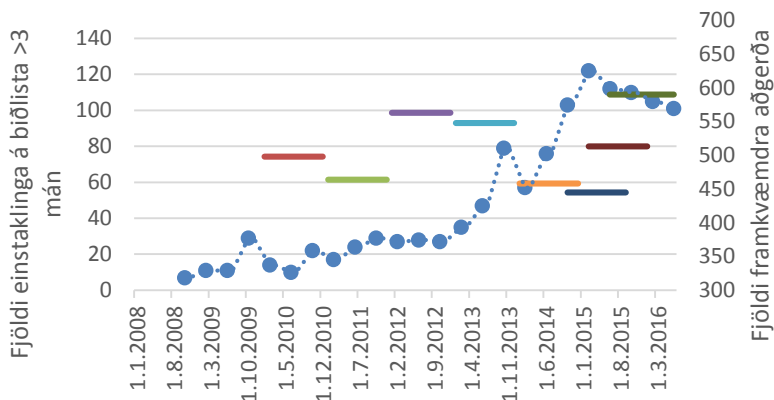
**Hlutfall á biðlista skipt upp eftir biðtíma**



Mynd 3. Hlutfall einstaklinga á biðlista í febrúar og júní 2016, skipt upp eftir biðtíma

## 6 AÐGERÐIR VEGNA KVIÐSLITS (LSH, SAK, HVE)

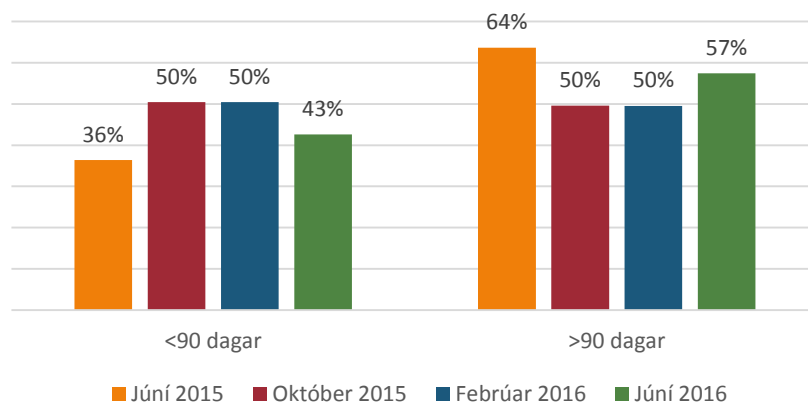
### Þróun biðlista >3 mán og framkvæmdar aðgerðir



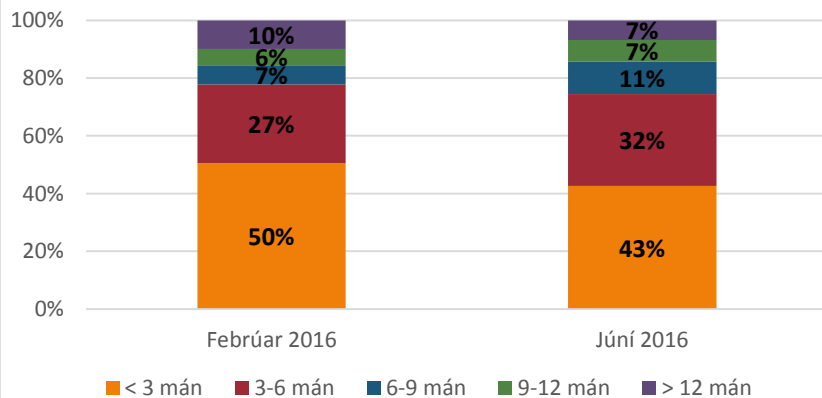
Mynd 1. Fjöldi einstaklinga sem beðið hafa lengur en 3 mánuði (vinstri y-ás; punktalína) 1. október 2008 – 31. maí 2016, auk fjölda framkvæmdra aðgerða (hægri y-ás; láréttar línur), 1. janúar 2010 – 31. maí 2016. Fjöldi aðgerða á biðlista er safnað á 3 mánaða fresti á meðan fjöldi framkvæmdra aðgerða er á ársgrundvelli.

### Hlutfall á biðlista eftir biðtíma - júní 2015-2016

Mynd 2. Hlutfall þeirra sem beðið hafa eftir aðgerð lengur eða skemur en 90 daga, júní 2015 – júní 2016



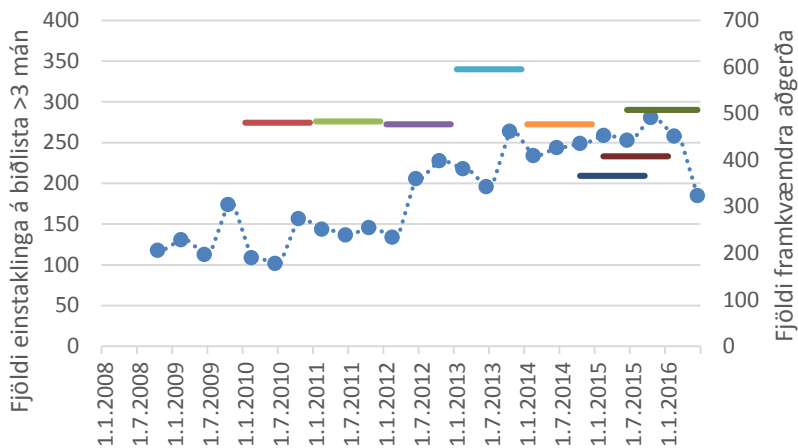
### Hlutfall á biðlista skipt upp eftir biðtíma



Mynd 3. Hlutfall einstaklinga á biðlista í febrúar og júní 2016, skipt upp eftir biðtíma

## 7 VALDAR AÐGERÐIR Á GRINDARHOLS LíFFÆRUM KVENNA (LSH, SAK, HVE)

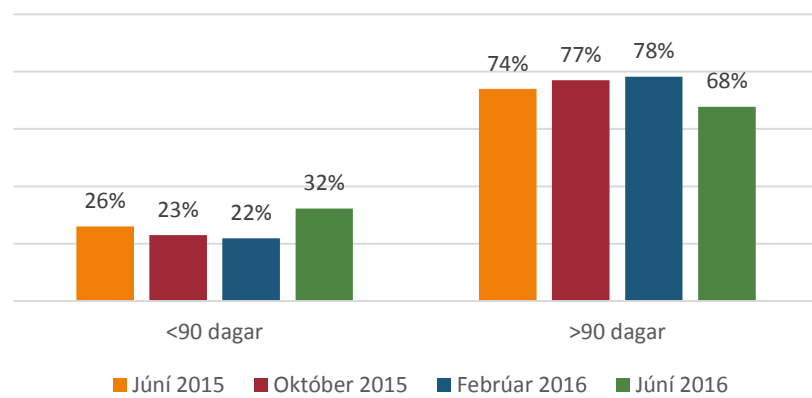
**Þróun biðlista >3 mán og framkvæmdar aðgerðir**



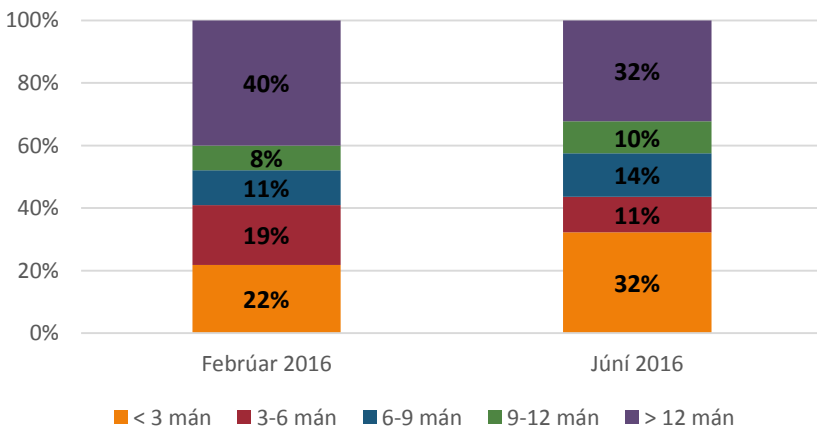
Mynd 1. Fjöldi einstaklinga sem beðið hafa lengur en 3 mánuði (vinstri y-ás; punktalína) 1. október 2008 – 31. maí 2016, auk fjölda framkvæmdra aðgerða (hægri y-ás; láréttar línur), 1. janúar 2010 – 31. maí 2016. Fjöldi aðgerða á biðlista er safnað á 3 mánaða fresti á meðan fjöldi framkvæmdra aðgerða er á ársgrundvelli.

Mynd 2. Hlutfall þeirra sem beðið hafa eftir aðgerð lengur eða skemur en 90 daga, júní 2015 – júní 2016

**Hlutfall á biðlista eftir biðtíma - júní 2015-2016**



**Hlutfall á biðlista skipt upp eftir biðtíma**

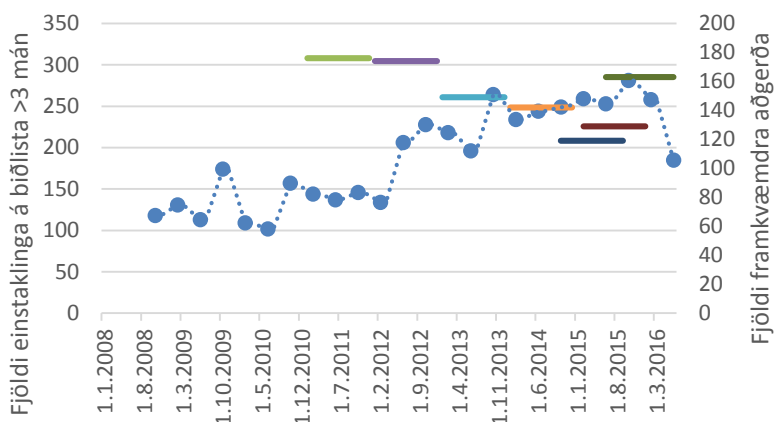


Mynd 3. Hlutfall einstaklinga á biðlista í febrúar og júní 2016, skipt upp eftir biðtíma



## 8 BROTTNÁM HVEKKS UM ÞVAGRÁS (LSH, SAK, HVE)

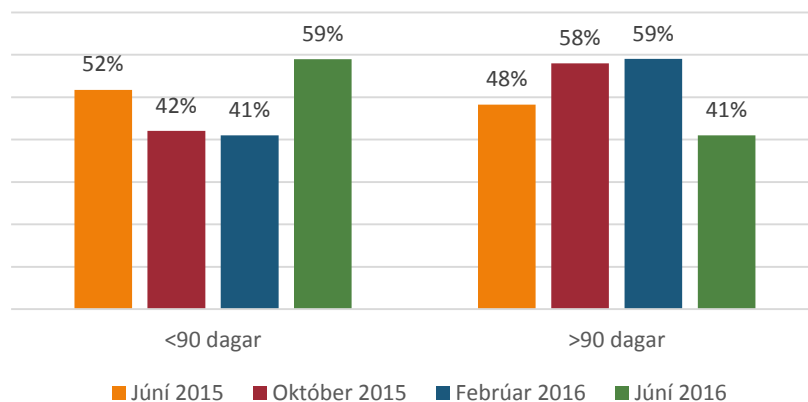
**Þróun biðlista >3 mán og framkvæmdar aðgerðir**



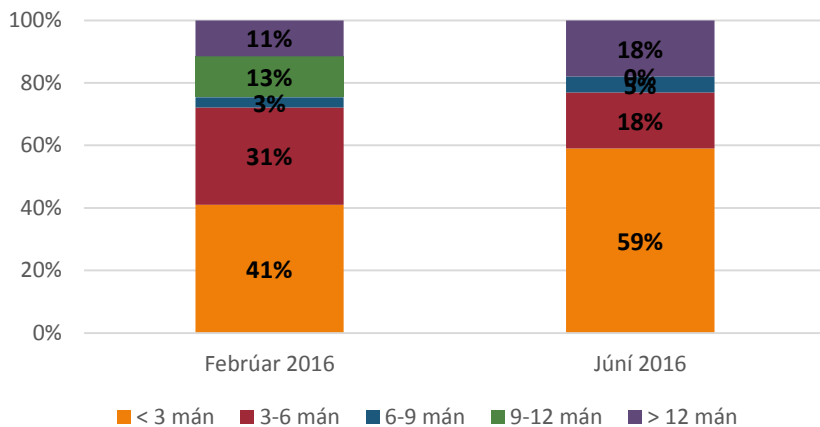
Mynd 1. Fjöldi einstaklinga sem beðið hafa lengur en 3 mánuði (vinstri y-ás; punktalína) 1. október 2008 – 31. maí 2016, auk fjölda framkvæmdra aðgerða (hægri y-ás; láréttar línur), 1. janúar 2010 – 31. maí 2016. Fjöldi aðgerða á biðlista er safnað á 3 mánaða fresti á meðan fjöldi framkvæmdra aðgerða er á ársgrundvelli.

**Hlutfall á biðlista eftir biðtíma - júní 2015-2016**

Mynd 2. Hlutfall þeirra sem beðið hafa eftir aðgerð lengur eða skemur en 90 daga, júní 2015 – júní 2016



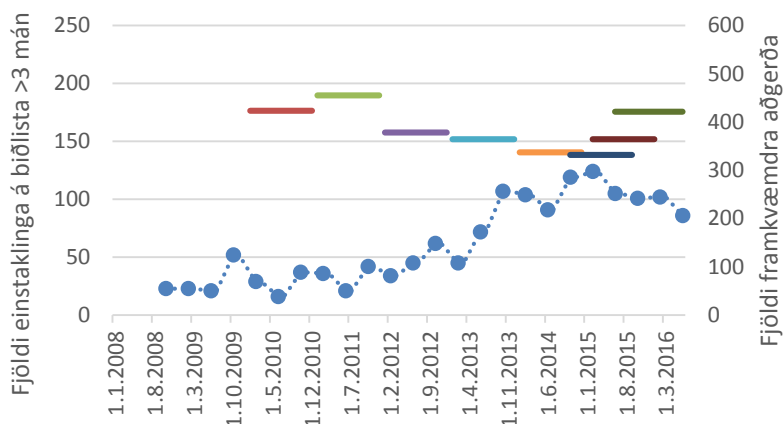
**Hlutfall á biðlista skipt upp eftir biðtíma**



Mynd 3. Hlutfall einstaklinga á biðlista í febrúar og júní 2016, skipt upp eftir biðtíma

## 9 BROTTNÁM LEGS (LSH, SAK, HVE)

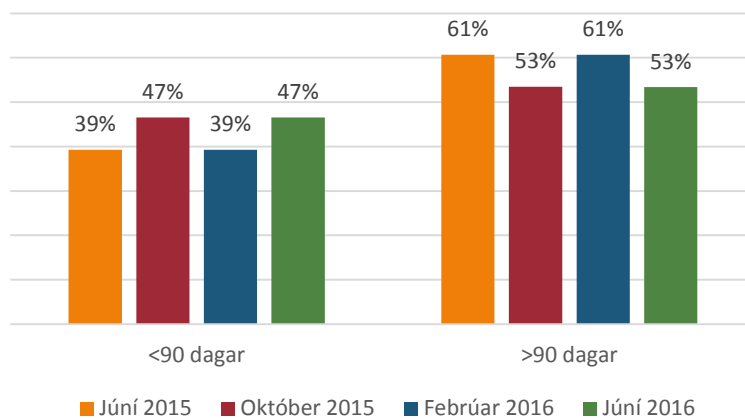
### Þróun biðlista >3 mán og framkvæmdar aðgerðir



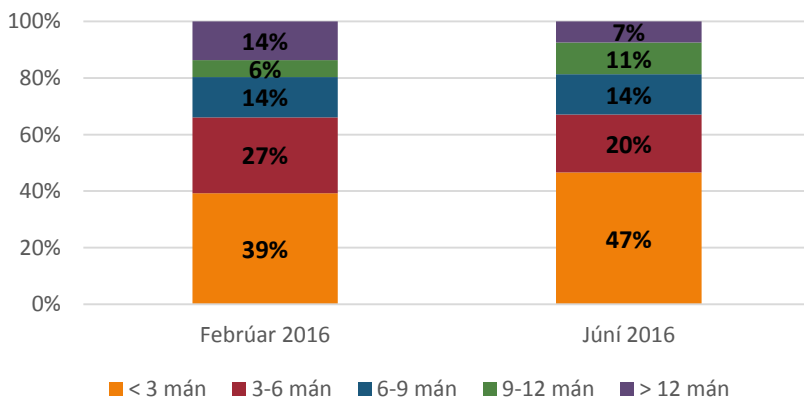
Mynd 1. Fjöldi einstaklinga sem beðið hafa lengur en 3 mánuði (vinstri y-ás; punktalína) 1. október 2008 – 31. maí 2016, auk fjölda framkvæmdra aðgerða (hægri y-ás; láréttar línur), 1. janúar 2010 – 31. maí 2016. Fjöldi aðgerða á biðlista er safnað á 3 mánaða fresti á meðan fjöldi framkvæmdra aðgerða er á ársgrundvelli.

Mynd 2. Hlutfall þeirra sem beðið hafa eftir aðgerð lengur eða skemur en 90 daga, júní 2015 – júní 2016

### Hlutfall á biðlista eftir biðtíma - júní 2015-2016



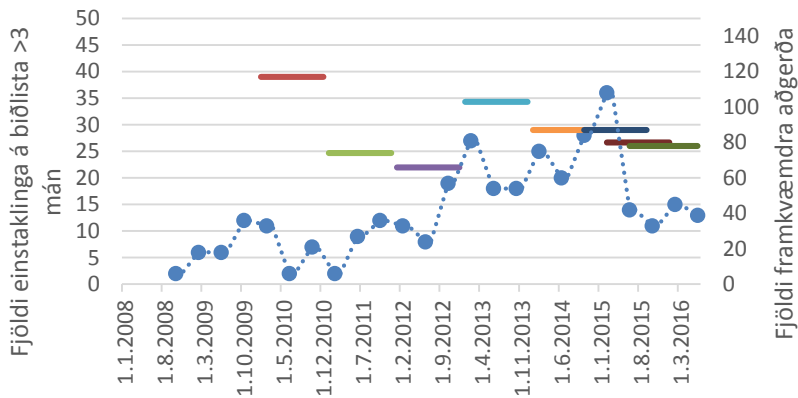
### Hlutfall á biðlista skipt upp eftir biðtíma



Mynd 3. Hlutfall einstaklinga á biðlista í febrúar og júní 2016, skipt upp eftir biðtíma

# 10 ÓFRJÓSEMISADGERÐIR Á KONUM (LSH, SAK, HVE)

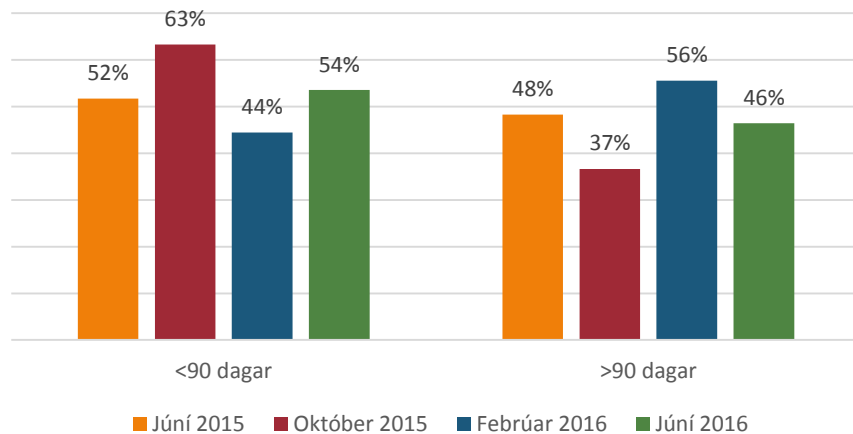
**Þróun biðlista >3 mán og framkvæmdar aðgerðir**



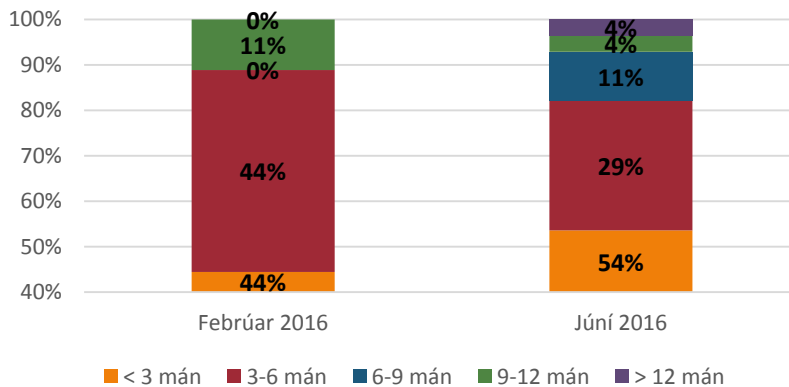
Mynd 1. Fjöldi einstaklinga sem beðið hafa lengur en 3 mánuði (vinstri y-ás; punktalína) 1. október 2008 – 31. maí 2016, auk fjölda framkvæmdra aðgerða (hægri y-ás; láréttar línur), 1. janúar 2010 – 31. maí 2016. Fjöldi aðgerða á biðlista er safnað á 3 mánaða fresti á meðan fjöldi framkvæmdra aðgerða er á ársgrundvelli.

**Hlutfall á biðlista eftir biðtíma - júní 2015-2016**

Mynd 2. Hlutfall þeirra sem beðið hafa eftir aðgerð lengur eða skemur en 90 dagar, júní 2015 – júní 2016



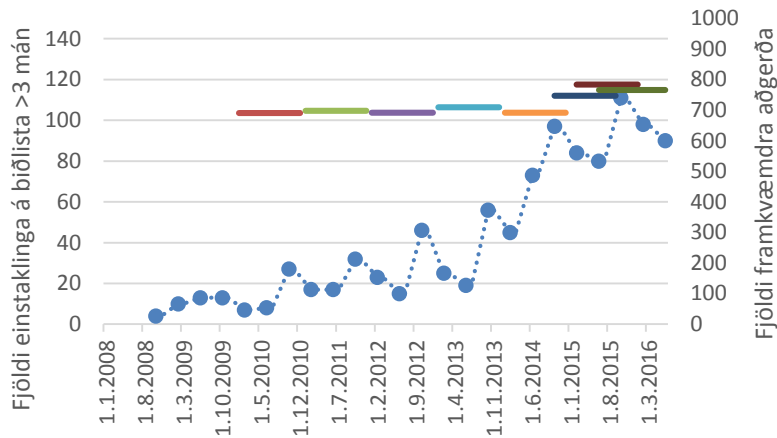
**Hlutfall á biðlista skipt upp eftir biðtíma**



Mynd 3. Hlutfall einstaklinga á biðlista í febrúar og júní 2016, skipt upp eftir biðtíma

# 11 GALLSTEINAAÐGERÐIR (LSH, SAK, HVE)

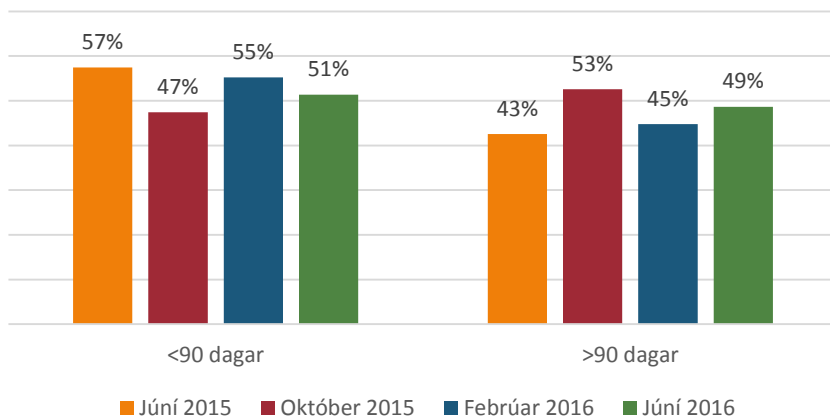
**Þróun biðlista >3 mán og framkvæmdar aðgerðir**



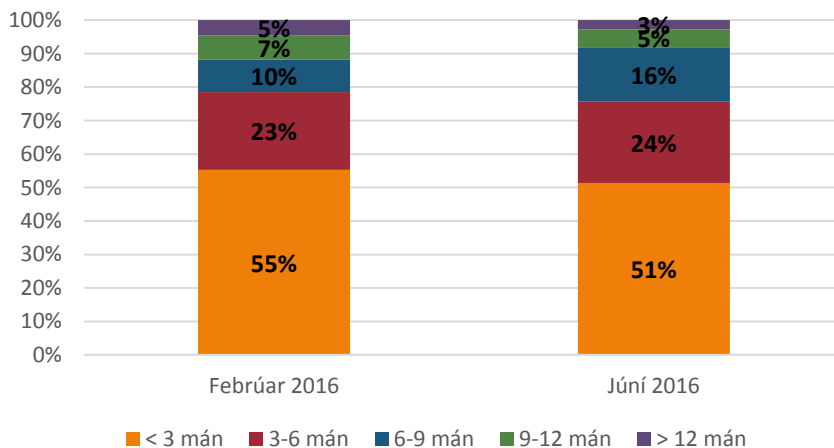
Mynd 1. Fjöldi einstaklinga sem beðið hafa lengur en 3 mánuði (vinstri y-ás; punktalína) 1. október 2008 – 31. maí 2016, auk fjölda framkvæmdra aðgerða (hægri y-ás; láréttar línur), 1. janúar 2010 – 31. maí 2016. Fjöldi aðgerða á biðlista er safnað á 3 mánaða fresti á meðan fjöldi framkvæmdra aðgerða er á ársgrundvelli.

Mynd 2. Hlutfall þeirra sem beðið hafa eftir aðgerð lengur eða skemur en 90 daga, júní 2015 – júní 2016

**Hlutfall á biðlista eftir biðtíma - júní 2015-2016**



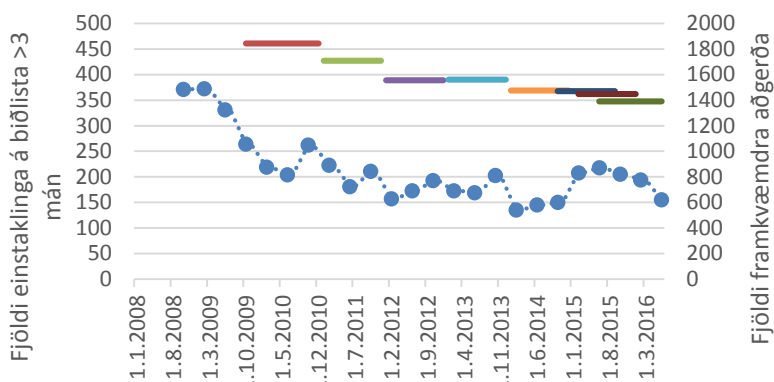
**Hlutfall á biðlista skipt upp eftir biðtíma**



Mynd 3. Hlutfall einstaklinga á biðlista í febrúar og júní 2016, skipt upp eftir biðtíma

## 12 AÐRAR AÐGERÐIR (LSH, SAK, HVE, HSU)

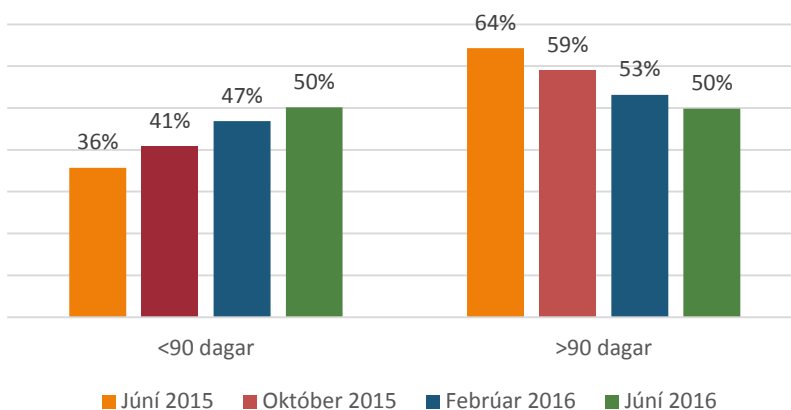
### Þróun biðlista >3 mán og framkvæmdar aðgerðir



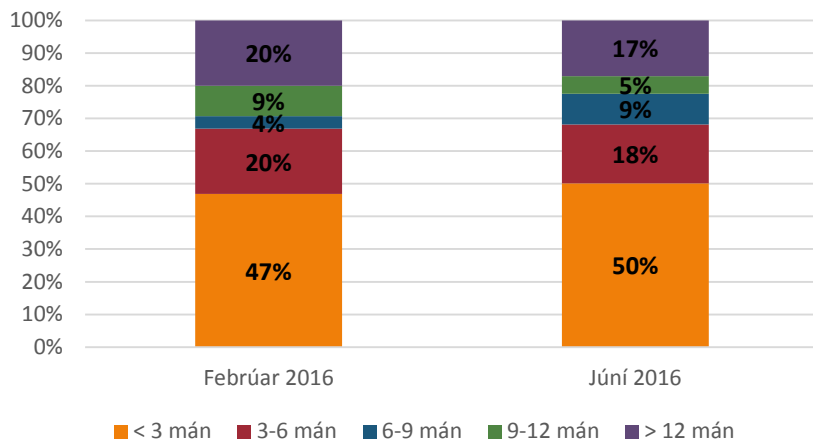
Mynd 1. Fjöldi einstaklinga sem beðið hafa lengur en 3 mánuði (vinstri y-ás; punktalína) 1. október 2008 – 31. maí 2016, auk fjölda framkvæmdra aðgerða (hægri y-ás; láréttar línur), 1. janúar 2010 – 31. maí 2016. Fjöldi aðgerða á biðlista er safnað á 3 mánaða fresti á meðan fjöldi framkvæmdra aðgerða er á ársgrundvelli.

### Hlutfall á biðlista eftir biðtíma - júní 2015-2016

Mynd 2. Hlutfall þeirra sem beðið hafa eftir aðgerð lengur eða skemur en 90 daga, júní 2015 – júní 2016



### Hlutfall á biðlista skipt upp eftir biðtíma



Mynd 3. Hlutfall einstaklinga á biðlista í febrúar og júní 2016, skipt upp eftir biðtíma

**Reykjavík, 5. júlí 2016**

*Védís Helga Eiríksdóttir*

Verkefnisstjóri, heilbrigðisupplýsingasvið

*Leifur Bárðarson*

Sviðsstjóri eftirlits og gæða