

Lýðheilsustöð
- Könnun á umfangi reykinga -
15-89 ára og 18-69 ára
Febrúar 2005

TRÚNAÐARMÁL



Skýrsla þessi og innihald hennar er eingöngu til innanhússnota hjá því fyrirtæki, stofnun eða einstaklingi sem hana keypti. Öll opinber birting eða dreifing er óheimil án skriflegs leyfis IMG Gallup.

Allur réttur áskilinn: © IMG Gallup

IMG Gallup er aðili
að Gallup International

Efnisyfirlit

Bls.

FRAMKVÆMD	4
HELSTU NIÐURSTÖÐUR	5
ÍTARLEGAR NIÐURSTÖÐUR	
Sp. 1 Reykir þú?	6
Sp. 2 Reykir þú daglega eða sjaldnar?	8
Sp. 3 Hefur þú reykt?	10
Sp. 4 Hvenær hættir þú?	12
Samantekt	14
Sp. 5 Ertu hlynt(ur) eða andvíg(ur) því að allir veitinga- og skemmtistaðir á Íslandi verði reyklusir?	16
Sp. 6 Færir þú oft, jafnoft eða sjaldnar á veitinga- og skemmtistaði ef þeir væru reyklusir?	18
Sp. 7 Telur þú það vera mjög skaðlegt, frekar skaðlegt, lítið skaðlegt eða alls ekki skaðlegt fyrir heilsu fólks að vinna í umhverfi þar sem reykt er?	20
HVERNIG Á AÐ TÚLKA NIÐURSTÖÐURNAR?	22

Lýsing á rannsókn

Unnið fyrir	Lýðheilsustöð
Markmið	Að kanna umfang reykinga og þróun á því
Framkvæmdatími	16. febrúar - 1. mars 2005
Aðferð	Símakönnun
Úrtak	1425 manns á aldrinum 15-89 ára, af öllu landinu, úr Þjóðskrá
Verknúmer	13833

Stærð úrtaks og svörun

Upphaflegt úrtak	1425	
Búsettir í útlöndum	30	
Veikir	30	
Látnir	0	
Endanlegt úrtak	1365	
Neita að svara	324	
Næst ekki í	196	
Fjöldi svarenda	845	714 (18-69 ára)
Svarhlutfall	61,9%	61,3%

Greiningarbreytur

Kyn	Karlar og konur
Aldur	15-89 ára: Átta aldursflokkar - 18-69 ára: Fimm aldursflokkar
Búseta	Reykjavík, nágrennasveitarfélög Reykjavíkur, önnur sveitarfélög
Fjölskyldutekjur	Heildartekjur allra á heimilinu á mánuði fyrir skatta, fjórir flokkar
Menntun	Fjórir flokkar
	Spurningar voru einnig greindar innbyrðis

Reykjavík, 9. mars 2005

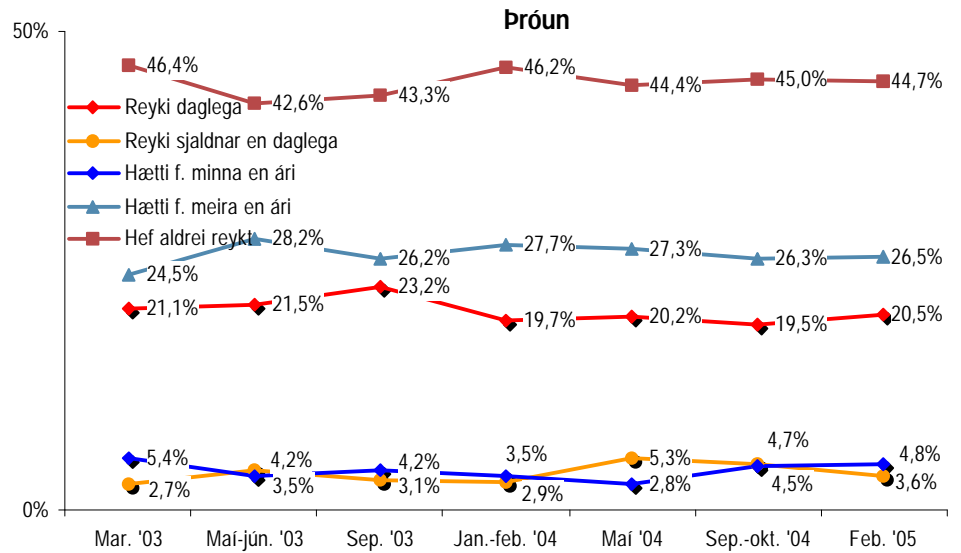
Bestu þakkir fyrir gott samstarf,

Þóra Ásgeirsdóttir

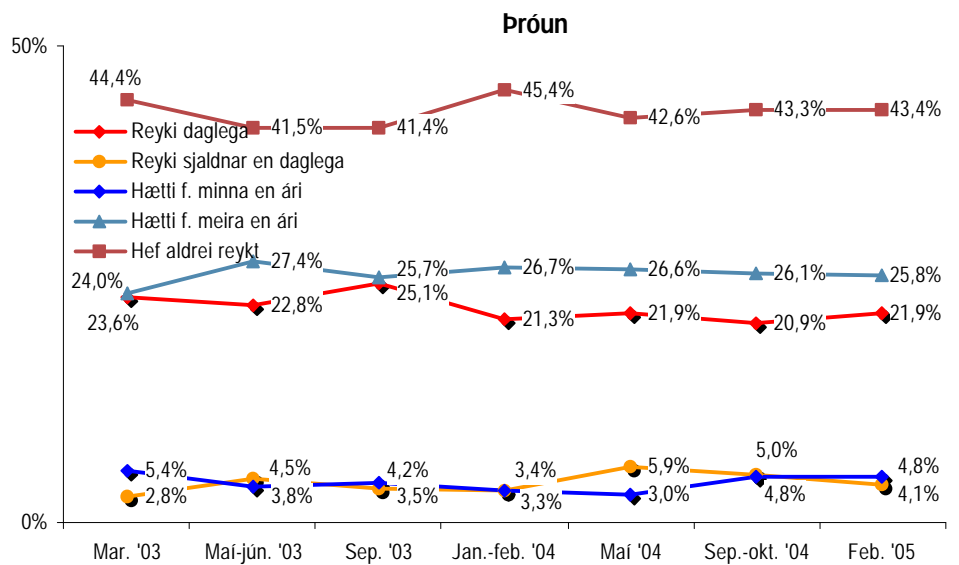
Sigríður Herdís Bjarkadóttir

Matthias Þorvaldsson

Reykingar
15-89 ára

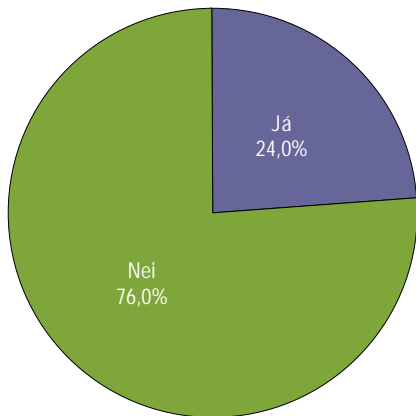


Reykingar
18-69 ára

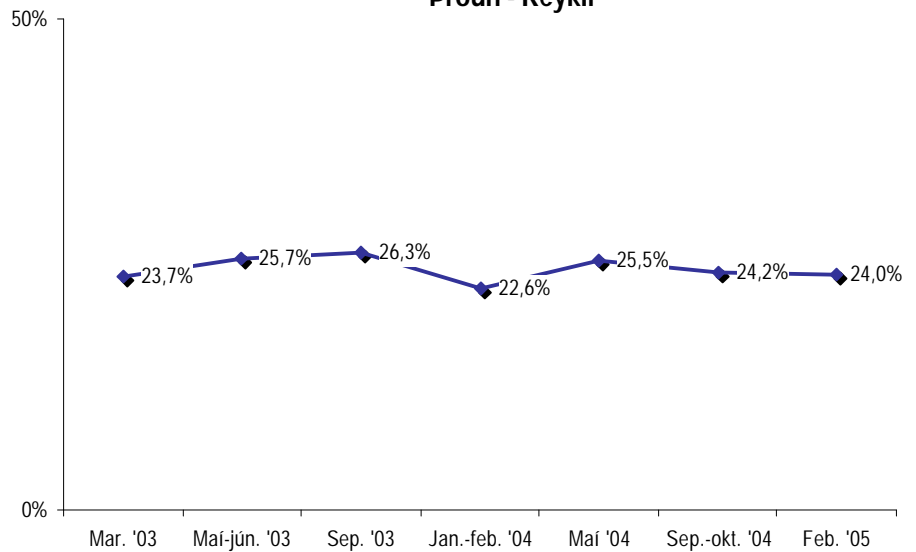


Reykir þú?

Svör	Fjöldi	Hlutfall %	Vik-mörk +/-
Já	203	24,0	2,9
Nei	642	76,0	2,9
Fjöldi svara	845	100,0	
Tóku ekki afstöðu	845	100,0	
Tóku ekki afstöðu	0	0,0	
Fjöldi svarenda	845	100,0	



Þróun - Reykir



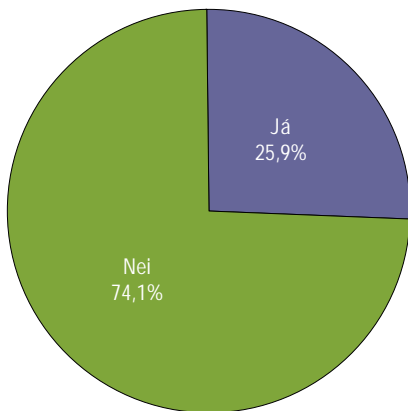
Greiningar

	Fjöldi svarenda	Já	Nei
Kyn			
Karlar	399	23%	77%
Konur	446	25%	75%
Aldur *			
15-19 ára	92	22%	78%
20-29 ára	186	34%	66%
30-39 ára	147	24%	76%
40-49 ára	155	25%	75%
50-59 ára	122	18%	82%
60-69 ára	63	30%	70%
70-79 ára	68	4%	96%
80-89 ára	12	17%	83%
Búseta			
Reykjavík	320	26%	74%
Nágrannasv.félög Rvk	197	21%	79%
Önnur sveitarfélög	328	24%	76%
Fjölskyldutekjur			
Lægri en 250 þúsund	200	30%	71%
250 til 399 þúsund	170	26%	74%
400 til 549 þúsund	161	25%	75%
550 þúsund eða hærri	150	19%	81%
Menntun *			
Grunnskólapróf	159	21%	79%
Grunnskólapróf og viðbót	232	38%	63%
Framhaldsskólapróf	261	24%	76%
Háskólapróf	181	12%	88%

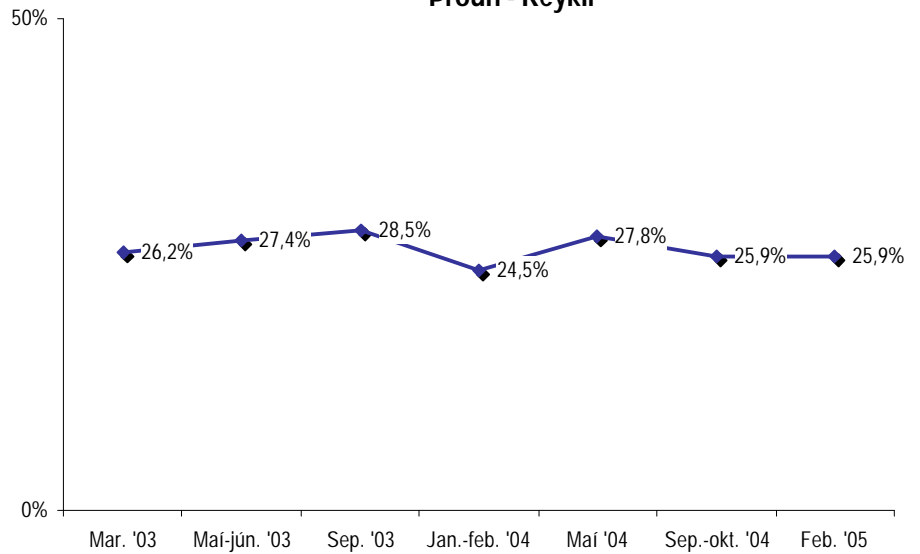
* Marktækur munur á hópum

Reykir þú?

Svör	Fjöldi	Hlutfall		Vik- mörk +/-
		Fjöldi	%	
Já	185	25,9	3,2	
Nei	529	74,1	3,2	
Fjöldi svara	714	100,0		
Tóku ekki afstöðu	714	100,0		
Tóku ekki afstöðu	0	0,0		
Fjöldi svarenda	714	100,0		



Þróun - Reykir



Greiningar

	Fjöldi svarenda	Já	Nei
Kyn			
Karlar	334	25%	75%
Konur	380	27%	73%
Aldur			
18-29 ára	227	31%	69%
30-39 ára	147	24%	76%
40-49 ára	155	25%	75%
50-59 ára	122	18%	82%
60-69 ára	63	30%	70%
Búseta			
Reykjavík	279	27%	73%
Nágrannasv.félög Rvk	159	24%	76%
Önnur sveitarfélög	276	26%	74%
Fjölskyldutekjur *			
Lægri en 250 þúsund	142	39%	61%
250 til 399 þúsund	159	28%	72%
400 til 549 þúsund	159	25%	75%
550 þúsund eða hærri	150	19%	81%
Menntun *			
Grunnskólapróf	84	23%	77%
Grunnskólapróf og viðbót	208	40%	60%
Framhaldsskólapróf	244	25%	75%
Háskólapróf	175	12%	88%

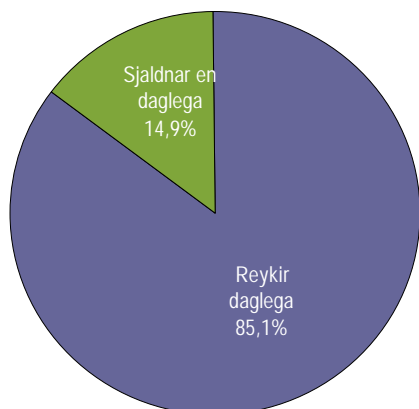
* Marktækur munur á hópum

Reykir þú daglega eða sjaldnar?

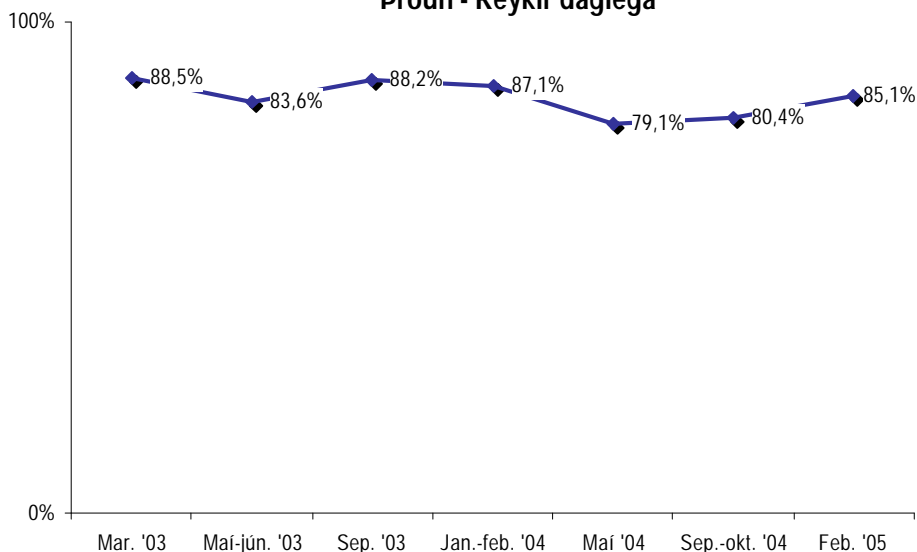
Svör	Fjöldi	Vik- Hlutfall mörk	
		%	+/-
Reykir daglega	172	85,1	4,9
Sjaldnar en daglega	30	14,9	4,9
Fjöldi svara	202	100,0	
Tóku afstöðu	202	99,5	
Tók ekki afstöðu	1	0,5	
Fjöldi aðspurðra	203	100,0	
Spurðir	203	24,0	
Ekki spurðir	642	76,0	
Fjöldi svarenda	845	100,0	

Einungis þeir sem reykja (sp. 1) voru spurðir þessarar spurningar.

Einungis tveir svarendur voru í hópnum 80-89 ára og því var þeim slegið saman við hópinn 70-79 ára.



Þróun - Reykir daglega



Greiningar

	Fjöldi svarenda	Reykir daglega	Reyki sjaldnar en daglega
Kyn			
Karlar	92	84%	16%
Konur	110	86%	14%
Aldur **			
15-19 ára	20	90%	10%
20-29 ára	64	88%	13%
30-39 ára	35	80%	20%
40-49 ára	38	79%	21%
50-59 ára	22	91%	9%
60-69 ára	19	84%	16%
70-89 ára	4	100%	0%
Búseta			
Reykjavík	84	86%	14%
Nágrannasv.félög Rvk	41	80%	20%
Önnur sveitarfélög	77	87%	13%
Fjölskyldutekjur			
Lægri en 250 þúsund	58	91%	9%
250 til 399 þúsund	45	84%	16%
400 til 549 þúsund	41	78%	22%
550 þúsund eða hærr	28	82%	18%
Menntun *			
Grunnskólapróf	32	94%	6%
Grunnskólapróf og viðbót	87	92%	8%
Framhaldsskólapróf	62	77%	23%
Háskólapróf	21	67%	33%

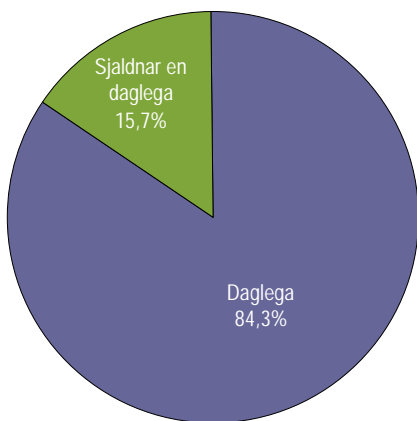
* Marktækur munur á hópum

** Vegna fæðar í hópnum var ekki hægt að reikna marktækt

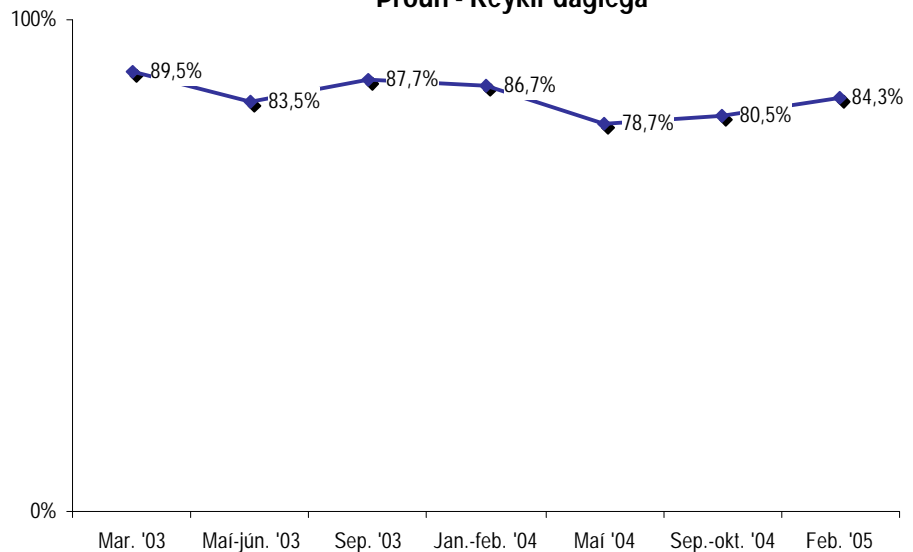
Reykir þú daglega eða sjaldnar?

Svör	Fjöldi	Hlutfall %	Vik-mörk +/-
Daglega	156	84,3	5,2
Sjaldnar en daglega	29	15,7	5,2
Fjöldi svara	185	100,0	
Tóku afstöðu	185	100,0	
Tók ekki afstöðu	0	0,0	
Fjöldi aðspurðra	185	100,0	
Spurðir	185	25,9	
Ekki spurðir	529	74,1	
Fjöldi svarenda	714	100,0	

Einungis þeir sem reykja (sp. 1) voru spurðir þessarar spurningar.



Próun - Reykir daglega



Greiningar

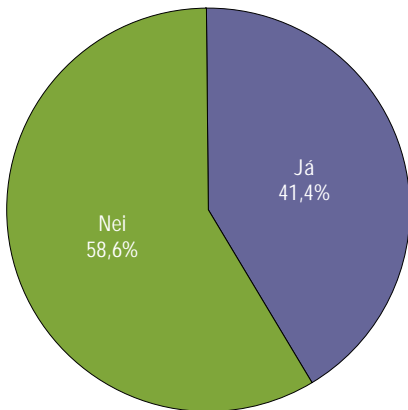
	Fjöldi svarenda	Reykir daglega	Reyki sjaldnar en daglega
Kyn			
Karlar	83	83%	17%
Konur	102	85%	15%
Aldur			
18-29 ára	71	87%	13%
30-39 ára	35	80%	20%
40-49 ára	38	79%	21%
50-59 ára	22	91%	9%
60-69 ára	19	84%	16%
Búseta			
Reykjavík	76	84%	16%
Nágrannasv.félög Rvk	38	79%	21%
Önnur sveitarfélög	71	87%	13%
Fjölskyldutekjur			
Lægrí en 250 þúsund	55	91%	9%
250 til 399 þúsund	45	84%	16%
400 til 549 þúsund	40	78%	23%
550 þúsund eða hærrí	28	82%	18%
Menntun *			
Grunnskólapróf	19	95%	5%
Grunnskólapróf og viðbót	84	92%	8%
Framhaldsskólapróf	61	77%	23%
Háskólapróf	21	61%	33%

* Marktækur munur á hópum

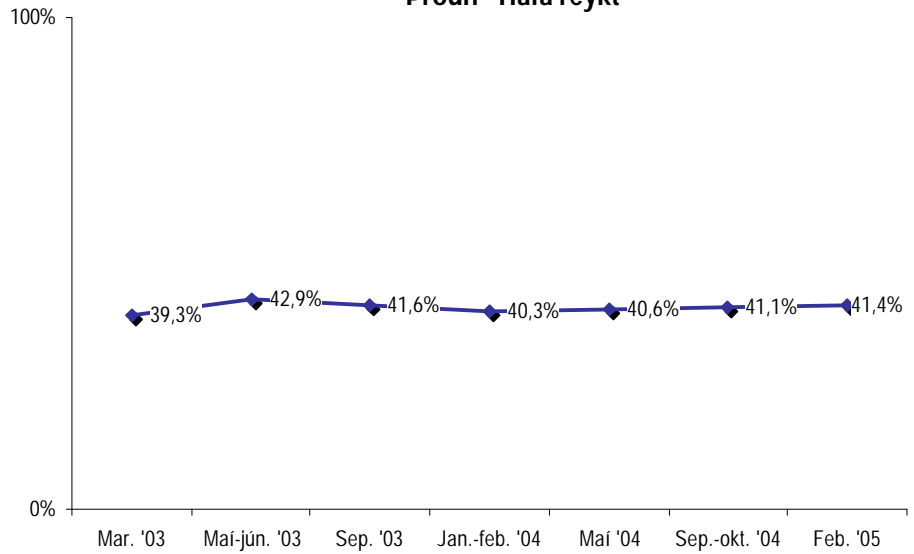
Hefur þú reykkt?

Svör	Fjöldi	Hlutfall		Vik- mörk +/-
		%		
Já	266	41,4		3,8
Nei	376	58,6		3,8
Fjöldi svara	642	100,0		
Tóku ekki afstöðu	642	100,0		
Tóku ekki afstöðu	0	0,0		
Fjöldi aðspurðra	642	100,0		
Spurðir	642	76,0		
Ekki spurðir	203	24,0		
Fjöldi svarenda	845	100,0		

Einungis þeir sem reykja ekki (sp. 1) voru spurðir þessarar spurningar.



Þróun - Hafa reykkt



Greiningar

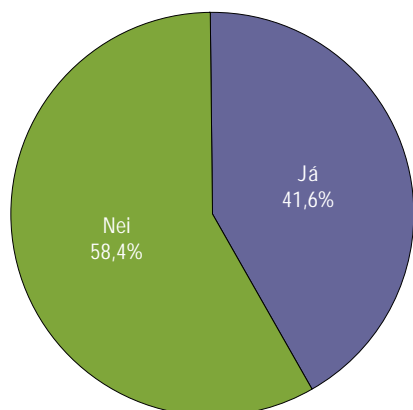
	Fjöldi svarenda	Já	Nei
Kyn			
Karlar	307	41%	59%
Konur	335	41%	59%
Aldur *			
15-19 ára	72	28%	72%
20-29 ára	122	26%	74%
30-39 ára	112	39%	61%
40-49 ára	117	46%	54%
50-59 ára	100	53%	47%
60-69 ára	44	55%	45%
70-79 ára	65	51%	49%
80-89 ára	10	60%	40%
Búseta			
Reykjavík	236	45%	55%
Nágrannasv.félög Rvk	156	44%	56%
Önnur sveitarfélög	250	37%	63%
Fjölskyldutekjur			
Lægri en 250 þúsund	141	46%	54%
250 til 399 þúsund	125	42%	58%
400 til 549 þúsund	120	43%	57%
550 þúsund eða hærrí	122	41%	59%
Menntun			
Grunnskólapróf	126	39%	61%
Grunnskólapróf og viðbót	145	44%	56%
Framhaldsskólapróf	199	46%	54%
Háskólapróf	160	36%	64%

* Marktækur munur á hópum

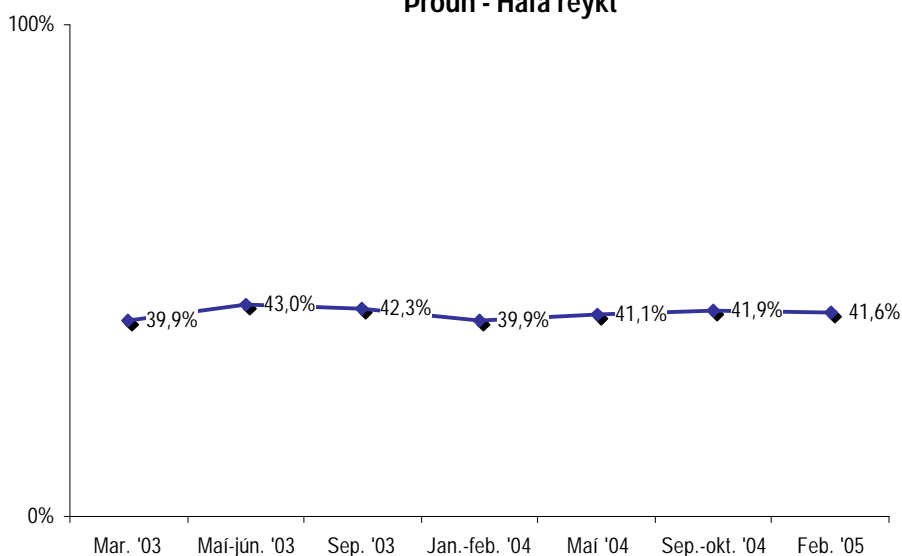
Hefur þú reykt?

Svör	Fjöldi	Hlutfall		Vik- mörk +/-
		%		
Já	220	41,6		4,2
Nei	309	58,4		4,2
Fjöldi svara	529	100,0		
Tóku afstöðu	529	100,0		
Tóku ekki afstöðu	0	0,0		
Fjöldi aðspurðra	529	100,0		
Spurðir	529	74,1		
Ekki spurðir	185	25,9		
Fjöldi svarenda	714	100,0		

Einungis þeir sem reykja ekki (sp. 1) voru spurðir þessarar spurningar.



Þróun - Hafa reykt



Greiningar

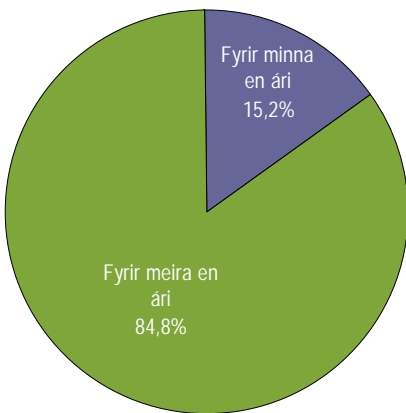
	Fjöldi svarenda	Já	Nei
Kyn			
Karlar	251	39%	61%
Konur	278	44%	56%
Aldur *			
18-29 ára	156	29%	71%
30-39 ára	112	39%	61%
40-49 ára	117	46%	54%
50-59 ára	100	53%	47%
60-69 ára	44	55%	45%
Búseta			
Reykjavík	203	44%	56%
Nágrannasv.félög Rvk	121	45%	55%
Önnur sveitarfélög	205	37%	63%
Fjölskyldutekjur			
Lægr en 250 þúsund	87	44%	56%
250 til 399 þúsund	114	41%	59%
400 til 549 þúsund	119	43%	57%
550 þúsund eða hærri	122	41%	59%
Menntun			
Grunnskólapróf	65	43%	57%
Grunnskólapróf og viðbót	124	45%	55%
Framhaldsskólapróf	183	45%	55%
Háskólapróf	154	34%	66%

* Marktækur munur á hópum

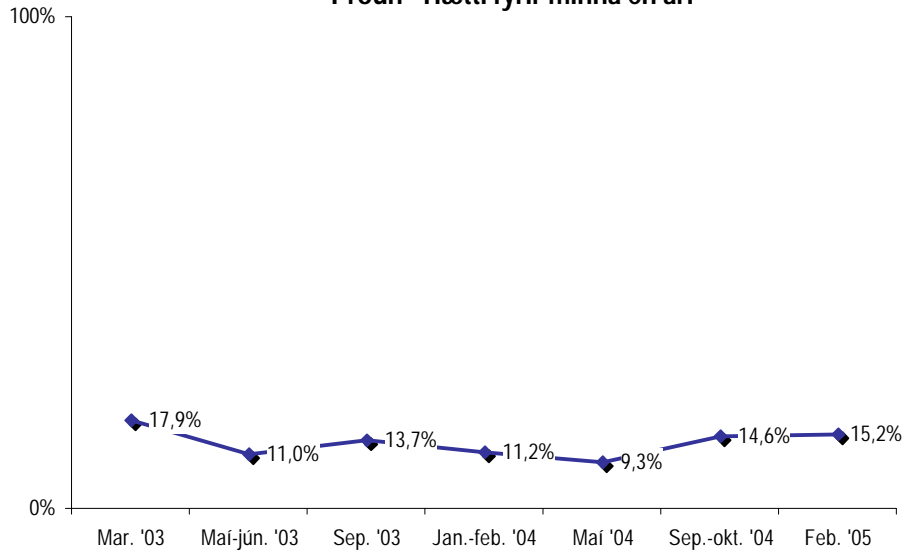
Hvenær hættir þú?

Svör	Fjöldi	Hlutfall %	Vik-mörk +/-
Fyrir minna en ári	40	15,2	4,3
Fyrir meira en ári	223	84,8	4,3
Fjöldi svara	263	100,0	
Tóku afstöðu	263	98,9	
Tóku ekki afstöðu	3	1,1	
Fjöldi aðspurðra	266	100,0	
Spurðir	266	31,5	
EKKI spurðir	579	68,5	
Fjöldi svarenda	845	100,0	

Einungis þeir sem segjast hafa reykt (sp. 3) fengu þessa spurningu.



Þróun - Hætti fyrir minna en ári



Greiningar

	Fjöldi svarenda	Fyrir minna en ári	Fyrir meira en ári
Kyn			
Karlar	127	17%	83%
Konur	136	14%	86%
Aldur **			
15-19 ára	18	56%	44%
20-29 ára	31	32%	68%
30-39 ára	44	14%	86%
40-49 ára	54	9%	91%
50-59 ára	53	9%	91%
60-69 ára	24	13%	88%
70-79 ára	33	3%	97%
80-89 ára	6		100%
Búseta			
Reykjavík	105	13%	87%
Nágrannasv.félög Rvk	68	16%	84%
Önnur sveitarfélög	90	17%	83%
Fjölskyldutekjur			
Lægrí en 250 þúsund	65	12%	88%
250 til 399 þúsund	53	13%	87%
400 til 549 þúsund	52	8%	92%
550 þúsund eða hærrí	50	14%	86%
Menntun			
Grunnskólapróf	49	16%	84%
Grunnskólapróf og viðbót	63	21%	79%
Framhaldsskólapróf	90	12%	88%
Háskólapróf	57	11%	89%

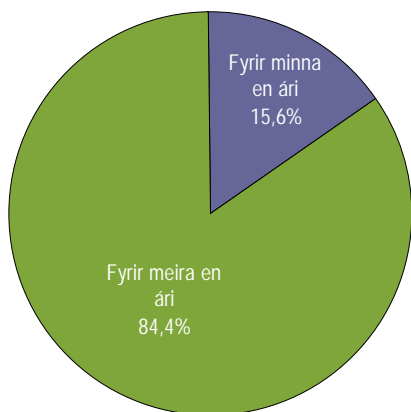
* Marktækur munur á hópum

** Vegna fæðar í hópum var ekki hægt að reikna marktækt

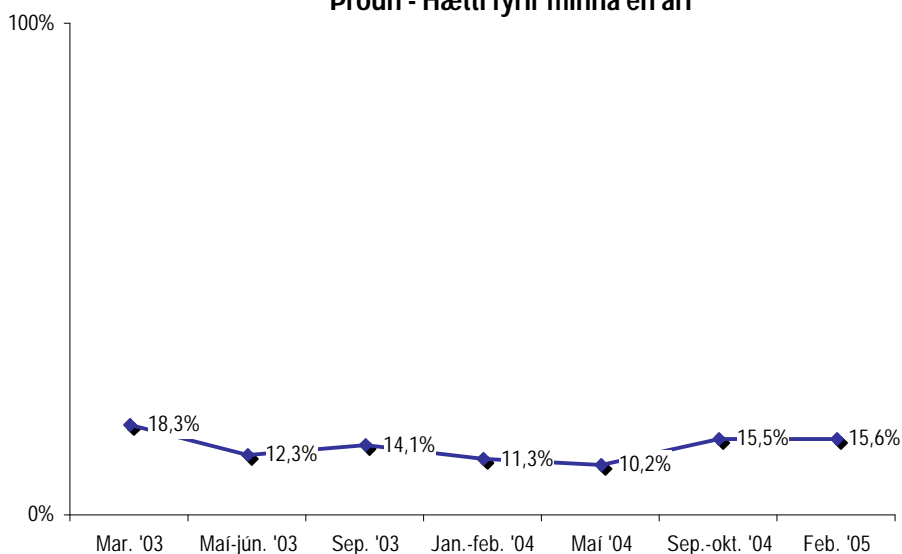
Hvenær hættir þú?

Svör	Fjöldi	Hlutfall		Vik- mörk +/-
		Fjöldi	%	
Fyrir minna en ári	34	15,6	4,8	
Fyrir meira en ári	184	84,4	4,8	
Fjöldi svara	218	100,0		
Tóku afstöðu	218	99,1		
Tóku ekki afstöðu	2	0,9		
Fjöldi aðspurðra	220	100,0		
Spurðir	220	30,8		
Ekki spurðir	494	69,2		
Fjöldi svarenda	714	100,0		

Einungis þeir sem segjast hafa reykt (sp. 3) fengu þessa spurningu.



Þróun - Hætti fyrir minna en ári



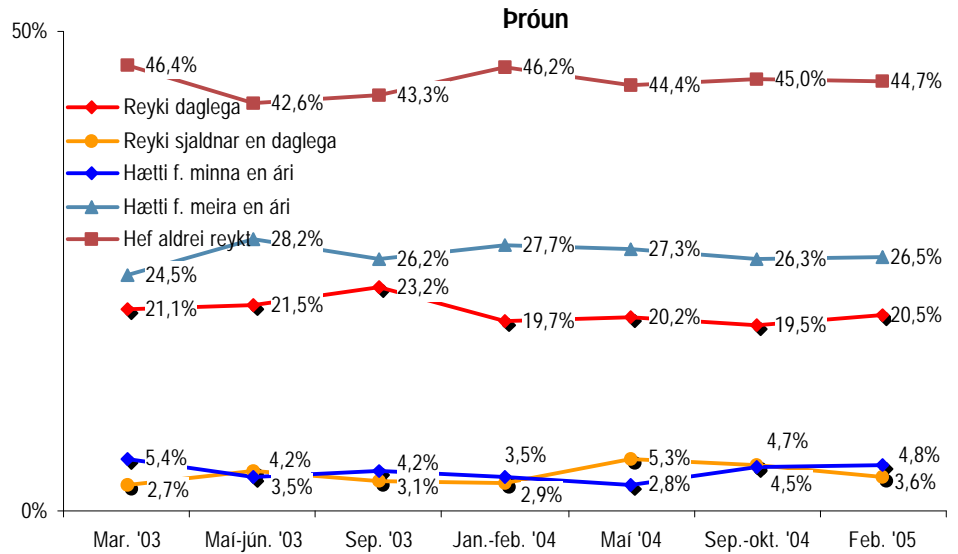
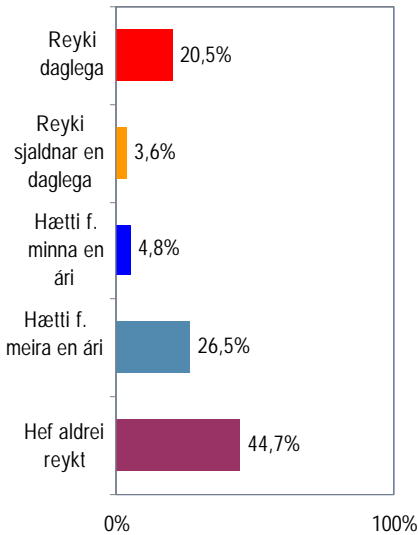
Greiningar

Greiningar	Fjöldi svarenda	■ Fyrir minna en ári		■ Fyrir meira en ári	
		%	%	%	%
Kyn					
Karlar	97	15%	85%		
Konur	121	16%	84%		
Aldur *					
18-29 ára	43	35%	65%		
30-39 ára	44	14%	86%		
40-49 ára	54	9%	91%		
50-59 ára	53	9%	91%		
60-69 ára	24	13%	88%		
Búseta					
Reykjavík	89	13%	87%		
Nágrannasv.félög Rvk	55	13%	87%		
Önnur sveitarfélög	74	20%	80%		
Fjölskyldutekjur					
Lægri en 250 þúsund	38	21%	79%		
250 til 399 þúsund	47	15%	85%		
400 til 549 þúsund	51	8%	92%		
550 þúsund eða hærr	50	14%	86%		
Menntun					
Grunnskólapróf	28	14%	86%		
Grunnskólapróf og viðbót	55	24%	76%		
Framhaldsskólapróf	81	12%	88%		
Háskólapróf	52	12%	88%		

* Marktækur munur á hópum

Samantekt

Svör	Fjöldi	Hlutfall %	Vik-mörk +/-
Reyki daglega	172	20,5	2,7
Reyki sjaldnar en daglega	30	3,6	1,3
Hætti f. minna en ári	40	4,8	1,4
Hætti f. meira en ári	223	26,5	3,0
Hef aldrei reykt	376	44,7	3,4
Fjöldi svara	841	100,0	
Tóku afstöðu	841	99,5	
Tóku ekki afstöðu	4	0,5	
Fjöldi svarenda	845	100,0	



Greiningar

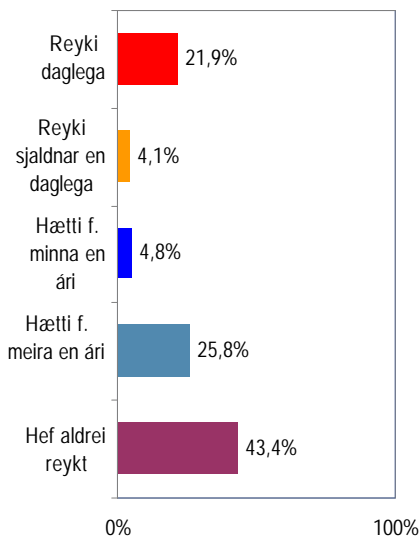
	Fjöldi svarenda	Reyki daglega	Reyki sjaldnar en daglega	Hætti f. minna en ári síðan	Hætti f. meira en ári síðan	Hef aldrei reykt	Samtals
Kyn							
Karlar	399	19,3%	3,8%	5,3%	26,6%	45,1%	100,0%
Konur	442	21,5%	3,4%	4,3%	26,5%	44,3%	100,0%
Aldur **							
15-19 ára	90	20,0%	2,2%	11,1%	8,9%	57,8%	100,0%
20-29 ára	185	30,3%	4,3%	5,4%	11,4%	48,6%	100,0%
30-39 ára	147	19,0%	4,8%	4,1%	25,9%	46,3%	100,0%
40-49 ára	155	19,4%	5,2%	3,2%	31,6%	40,6%	100,0%
50-59 ára	122	16,4%	1,6%	4,1%	39,3%	38,5%	100,0%
60-69 ára	63	25,4%	4,8%	4,8%	33,3%	31,7%	100,0%
70-79 ára	67	3,0%		1,5%	47,8%	47,8%	100,0%
80-89 ára	12	16,7%			50,0%	33,3%	100,0%
Búseta							
Reykjavík	319	22,6%	3,8%	4,4%	28,5%	40,8%	100,0%
Nágrannasv.félög Rvk	197	16,8%	4,1%	5,6%	28,9%	44,7%	100,0%
Önnur sveitarfélög	325	20,6%	3,1%	4,6%	23,1%	48,6%	100,0%
Fjölskyldutekjur							
Lægri en 250 þúsund	199	26,6%	2,5%	4,0%	28,6%	38,2%	100,0%
250 til 399 þúsund	170	22,4%	4,1%	4,1%	27,1%	42,4%	100,0%
400 til 549 þúsund	161	19,9%	5,6%	2,5%	29,8%	42,2%	100,0%
550 þúsund eða hærri	150	15,3%	3,3%	4,7%	28,7%	48,0%	100,0%
Menntun *							
Grunnskólapróf	158	19,0%	1,3%	5,1%	25,9%	48,7%	100,0%
Grunnskólapróf og viðbót	231	34,6%	3,0%	5,6%	21,6%	35,1%	100,0%
Framhaldsskólapróf	260	18,5%	5,4%	4,2%	30,4%	41,5%	100,0%
Háskólapróf	181	7,7%	3,9%	3,3%	28,2%	56,9%	100,0%

* Marktækur munur á hópum

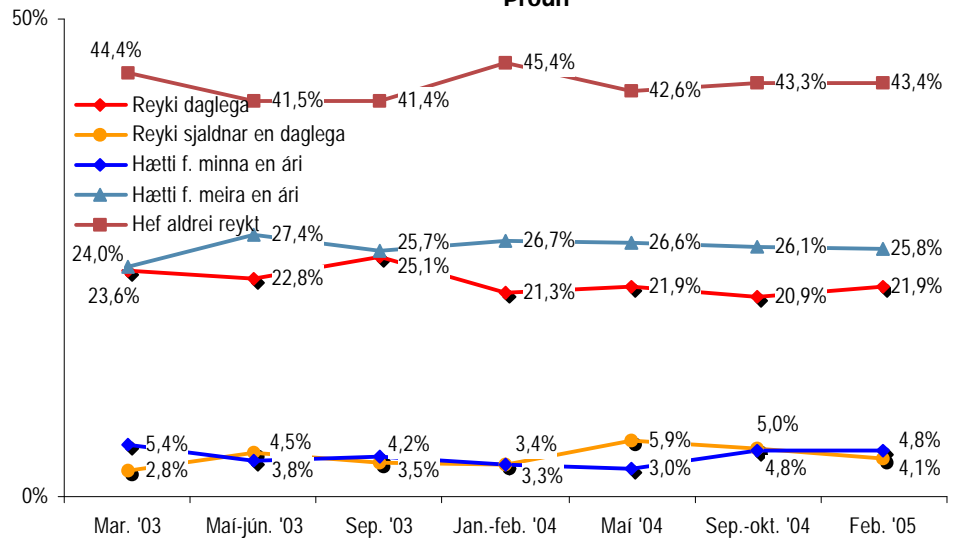
** Vegna fæðar í hópum var ekki hægt að reikna marktækt

Samantekt

Svör	Fjöldi	Hlutfall %	Vik-mörk +/-
Reyki daglega	156	21,9	3,0
Reyki sjaldnar en daglega	29	4,1	1,5
Hætti f. minna en ári	34	4,8	1,6
Hætti f. meira en ári	184	25,8	3,2
Hef aldrei reykt	309	43,4	3,6
Fjöldi svara	712	100,0	
Tóku afstöðu	712	99,7	
Tóku ekki afstöðu	2	0,3	
Fjöldi svarenda	714	100,0	



Þróun

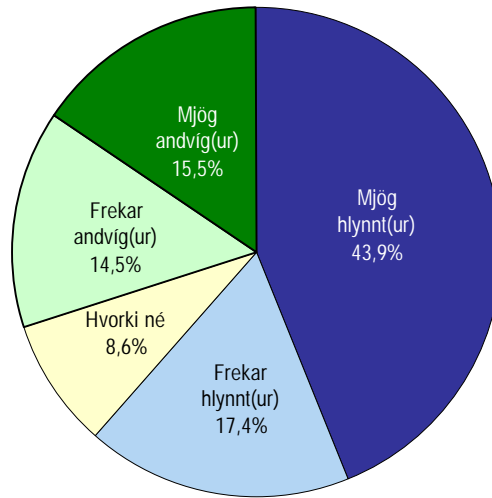


Greiningar

	Fjöldi svarenda	Reyki daglega	Reyki sjaldnar en daglega	Hætti f. minna en ári síðan	Hætti f. meira en ári síðan	Hef aldrei reykt	Sam-tals
Kyn							
Karlar	334	20,7%	4,2%	4,5%	24,6%	46,1%	100,0%
Konur	378	23,0%	4,0%	5,0%	27,0%	41,0%	100,0%
Aldur *							
18-29 ára	225	27,6%	4,0%	6,7%	12,4%	49,3%	100,0%
30-39 ára	147	19,0%	4,8%	4,1%	25,9%	46,3%	100,0%
40-49 ára	155	19,4%	5,2%	3,2%	31,6%	40,6%	100,0%
50-59 ára	122	16,4%	1,6%	4,1%	39,3%	38,5%	100,0%
60-69 ára	63	25,4%	4,8%	4,8%	33,3%	31,7%	100,0%
Búseta							
Reykjavík	278	23,0%	4,3%	4,3%	27,7%	40,6%	100,0%
Nágrannasv.félög Rvk	159	18,9%	5,0%	4,4%	30,2%	41,5%	100,0%
Önnur sveitarfélög	275	22,5%	3,3%	5,5%	21,5%	47,3%	100,0%
Fjölskyldutekjur *							
Lægr en 250 þúsund	142	35,2%	3,5%	5,6%	21,1%	34,5%	100,0%
250 til 399 þúsund	159	23,9%	4,4%	4,4%	25,2%	42,1%	100,0%
400 til 549 þúsund	159	19,5%	5,7%	2,5%	29,6%	42,8%	100,0%
550 þúsund eða hærr	150	15,3%	3,3%	4,7%	28,7%	48,0%	100,0%
Menntun *							
Grunnskólapróf	84	21,4%	1,2%	4,8%	28,6%	44,0%	100,0%
Grunnskólapróf og viðbót	207	37,2%	3,4%	6,3%	20,3%	32,9%	100,0%
Framhaldsskólapróf	243	19,3%	5,8%	4,1%	29,2%	41,6%	100,0%
Háskólapróf	175	8,0%	4,0%	3,4%	26,3%	58,3%	100,0%

* Marktækur munur á höpum

Ertu hlynnt(ur) eða andvíg(ur) því að allir veitinga- og skemmtistaðir á Íslandi verði reyklausir?



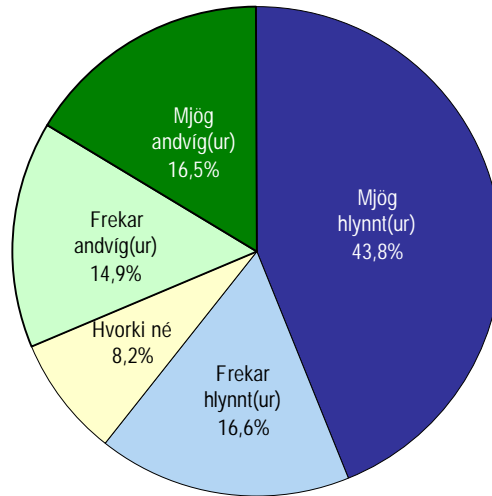
Svör	Fjöldi	Hlutfall %	Vik-mörk +/-
Mjög hlynnt(ur) (5)	366	43,9	3,4
Frekar hlynnt(ur) (4)	145	17,4	2,6
Hvorki né (3)	72	8,6	1,9
Frekar andvíg(ur) (2)	121	14,5	2,4
Mjög andvíg(ur) (1)	129	15,5	2,5
Hlynnt(ur)		61,3	3,3
Hvorki né		8,6	1,9
Andvíg(ur)		30,0	3,1
Fjöldi svara	833	100,0	
Tóku afstöðu	833	98,6	
Tóku ekki afstöðu	12	1,4	
Fjöldi svarenda	845	100,0	
Meðaltal		3,6	
Staðalfrávik		1,5	

Greiningar

	Fjöldi svara	Mjög hlynnt- (ur)	Frekar hlynnt- (ur)	Hvorki né	Frekar andvíg- (ur)	Mjög andvíg- (ur)	Meðaltal
Kyn *							
Karlar	394	41,1%	17,3%	8,4%	14,7%	18,5%	3,5
Konur	439	46,5%	17,5%	8,9%	14,4%	12,8%	3,7
Aldur *							
15-19 ára	91	39,6%	18,7%	8,8%	13,2%	19,8%	3,5
20-29 ára	185	43,2%	14,6%	3,2%	15,7%	23,2%	3,4
30-39 ára	147	38,8%	15,0%	9,5%	18,4%	18,4%	3,4
40-49 ára	154	44,8%	19,5%	9,7%	13,6%	12,3%	3,7
50-59 ára	119	48,7%	12,6%	12,6%	16,8%	9,2%	3,7
60-69 ára	60	43,3%	25,0%	10,0%	8,3%	13,3%	3,8
70-79 ára	66	51,5%	22,7%	10,6%	10,6%	4,5%	4,1
80-89 ára	11	54,5%	36,4%	9,1%			4,5
Búseta							
Reykjavík	314	43,0%	16,9%	6,7%	15,3%	18,2%	3,5
Nágrannasv.félög Rvk	197	46,7%	14,2%	13,7%	12,7%	12,7%	3,7
Önnur sveitarfélög	322	43,2%	19,9%	7,5%	14,9%	14,6%	3,6
Fjölskyldutekjur							
Lægrí en 250 þúsund	194	41,2%	18,0%	10,3%	16,0%	14,4%	3,6
250 til 399 þúsund	169	42,0%	17,8%	7,1%	18,9%	14,2%	3,5
400 til 549 þúsund	160	45,0%	13,8%	10,0%	14,4%	16,9%	3,6
550 þúsund eða hærri	150	46,7%	20,0%	6,7%	9,3%	17,3%	3,7
Menntun							
Grunnskólapróf	158	41,8%	19,6%	8,2%	12,7%	17,7%	3,6
Grunnskólapróf og viðbót	227	39,2%	18,5%	9,3%	17,6%	15,4%	3,5
Framhaldsskólapróf	258	42,2%	16,7%	9,3%	16,3%	15,5%	3,5
Háskólapróf	178	55,1%	14,6%	5,6%	10,1%	14,6%	3,9
Reykir þú? *							
Já	200	14,0%	12,5%	10,5%	25,0%	38,0%	2,4
Nei, en hef reykt	260	44,6%	19,2%	10,0%	12,7%	13,5%	3,7
Nei, hef aldrei reykt	369	59,9%	18,7%	6,5%	10,3%	4,6%	4,2

* Marktækur munur á meðaltölum hópa

Ertu hlynnt(ur) eða andvíg(ur) því að allir veitinga- og skemmtistaðir á Íslandi verði reyklusir?



Svör	Fjöldi	Hlutfall %	Vik-mörk +/-
Mjög hlynnt(ur) (5)	309	43,8	3,7
Frekar hlynnt(ur) (4)	117	16,6	2,7
Hvorki né (3)	58	8,2	2,0
Frekar andvíg(ur) (2)	105	14,9	2,6
Mjög andvíg(ur) (1)	116	16,5	2,7
Hlynnt(ur)		60,4	3,6
Hvorki né		8,2	2,0
Andvíg(ur)		31,3	3,4
Fjöldi svara	705	100,0	
Tóku afstöðu	705	98,7	
Tóku ekki afstöðu	9	1,3	
Fjöldi svarenda	714	100,0	
Meðaltal			3,6
Staðalfrávik			1,6

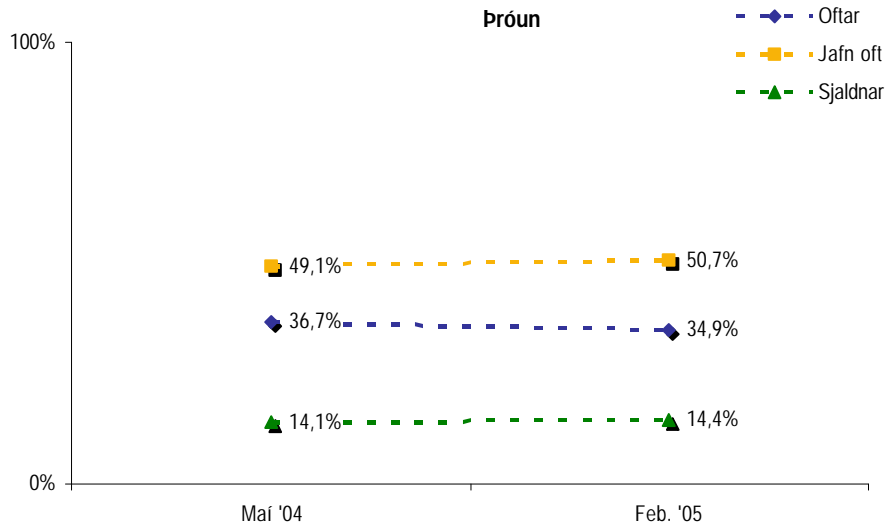
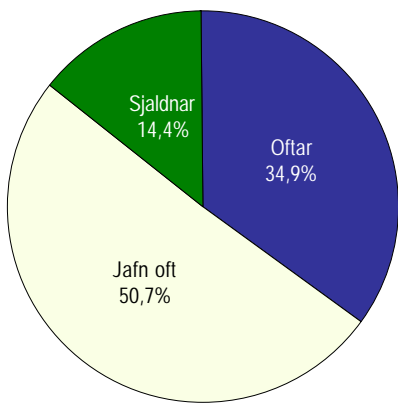
Greiningar

Greiningar	Fjöldi svara	Mjög hlynnt- (ur)	Frekar hlynnt- (ur)	Hvorki né	Frekar andvíg- (ur)	Mjög andvíg- (ur)	Meðaltal
Kyn *							
Karlar	331	40,5%	16,0%	8,8%	15,1%	19,6%	3,4
Konur	374	46,8%	17,1%	7,8%	14,7%	13,6%	3,7
Aldur							
18-29 ára	225	44,0%	15,6%	3,6%	14,2%	22,7%	3,4
30-39 ára	147	38,8%	15,0%	9,5%	18,4%	18,4%	3,4
40-49 ára	154	44,8%	19,5%	9,7%	13,6%	12,3%	3,7
50-59 ára	119	48,7%	12,6%	12,6%	16,8%	9,2%	3,7
60-69 ára	60	43,3%	25,0%	10,0%	8,3%	13,3%	3,8
Búseta							
Reykjavík	275	45,1%	14,2%	6,2%	16,0%	18,5%	3,5
Nágrannasv.félög Rvk	159	45,3%	14,5%	12,6%	12,6%	15,1%	3,6
Önnur sveitarfélög	271	41,7%	20,3%	7,7%	15,1%	15,1%	3,6
Fjölskyldutekjur							
Lægrí en 250 þúsund	138	38,4%	15,2%	8,7%	18,8%	18,8%	3,4
250 til 399 þúsund	158	40,5%	18,4%	7,6%	19,0%	14,6%	3,5
400 til 549 þúsund	158	44,9%	13,3%	10,1%	14,6%	17,1%	3,5
550 þúsund eða hærri	150	46,7%	20,0%	6,7%	9,3%	17,3%	3,7
Menntun							
Grunnskólapróf	83	43,4%	18,1%	6,0%	13,3%	19,3%	3,5
Grunnskólapróf og viðbót	205	38,0%	17,6%	9,8%	18,0%	16,6%	3,4
Framhaldsskólapróf	242	41,7%	16,1%	9,5%	16,1%	16,5%	3,5
Háskólapróf	172	54,1%	14,5%	5,8%	10,5%	15,1%	3,8
Reykir þú? *							
Já	184	14,7%	13,0%	11,4%	23,9%	37,0%	2,4
Nei, en hef reykt	216	44,0%	17,1%	10,2%	13,9%	14,8%	3,6
Nei, hef aldrei reykt	303	61,4%	18,2%	5,0%	10,2%	5,3%	4,2

* Marktækur munur á meðaltölum hópa

Færir þú oftar, jafnoft eða sjaldnar á veitinga- og skemmtistaði ef þeir væru reyklusir?

Svör	Fjöldi	Hlutfall %	Vikmörk +/-
Oftar	277	34,9	3,3
Jafn oft	402	50,7	3,5
Sjaldnar	114	14,4	2,4
Fjöldi svara	793	100,0	
Tóku afstöðu	793	93,8	
Fer aldrei á veitinga- eða skemmtistaði	40	4,7	
Tóku ekki afstöðu	12	1,4	
Fjöldi svarenda	845	100,0	



Í maí 2004 var þessi spurning orðuð á eftirfarandi hátt: „Hvort færir þú oftar, sjaldnar eða jafnoft á veitingastaði eða kaffihús ef þessir staðir væru alveg reyklusir?“ Einnig voru svarmöguleikarnir á 5-skala kvarða: miklu oftar, mun oftar o.s.frv. Þróun er því sýnd með brotalínunum og ber að túlka með varúð.

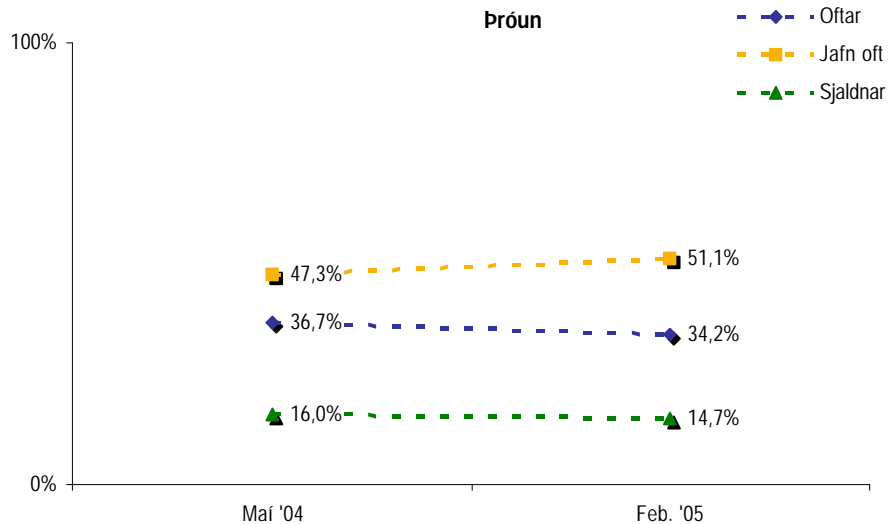
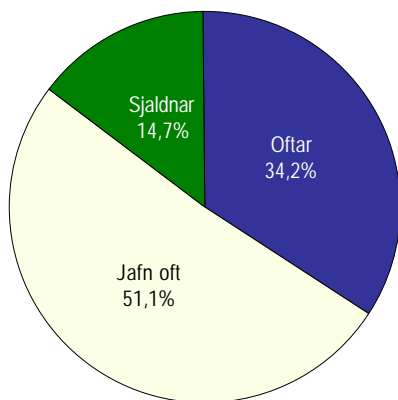
Greiningar

	Fjöldi svara	Oftar	Jafn oft	Sjaldnar
Kyn				
Karlar	374	32%	53%	15%
Konur	419	38%	48%	14%
Aldur *				
15-19 ára	91	38%	44%	18%
20-29 ára	183	38%	38%	25%
30-39 ára	143	31%	55%	14%
40-49 ára	151	30%	60%	11%
50-59 ára	112	36%	56%	8%
60-69 ára	55	38%	53%	9%
70-79 ára	50	42%	54%	4%
80-89 ára	8	13%	75%	13%
Búseta				
Reykjavík	299	33%	51%	16%
Nágrannasv.félög Rvk	187	40%	49%	11%
Önnur sveitarfélög	307	34%	51%	15%
Fjölskyldutekjur				
Lægri en 250 þúsund	171	35%	51%	15%
250 til 399 þúsund	164	32%	52%	15%
400 til 549 þúsund	154	34%	53%	13%
550 þúsund eða hærrí	147	37%	50%	13%
Menntun *				
Grunnskólapróf	141	37%	46%	17%
Grunnskólapróf og viðbót	213	27%	52%	22%
Framhaldsskólapróf	247	30%	57%	13%
Háskólapróf	180	49%	44%	7%
Reykir þú? *				
Já	192	3%	47%	51%
Nei, en hef reykt	240	38%	58%	5%
Nei, hef aldrei reykt	357	51%	48%	1%

* Marktækur munur á milli hópa

Færir þú oft, jafnoft eða sjaldnar á veitinga- og skemmtistaði ef þeir væru reyklusir?

Svör	Fjöldi	Hlutfall %	Vik-mörk +/-
Oftar	234	34,2	3,6
Jafn oft	350	51,1	3,7
Sjaldnar	101	14,7	2,7
Fjöldi svara	685	100,0	
Töku afstöðu	685	95,9	
Fer aldrei á veitinga- eða skemmtistaði	20	2,8	
Töku ekki afstöðu	9	1,3	
Fjöldi svarenda	714	100,0	



Í maí 2004 var þessi spurning orðuð á eftirfarandi hátt: „Hvort færir þú oft, sjaldnar eða jafnoft á veitingastaði eða kaffihús ef þessir staðir væru alveg reyklusir?“ Einnig voru svarmöguleikarnir á 5-skala kvarða; miklu oft, mun oft, o.s.frv. Þróun er því sýnd með brotalinum og ber að túlka með varúð.

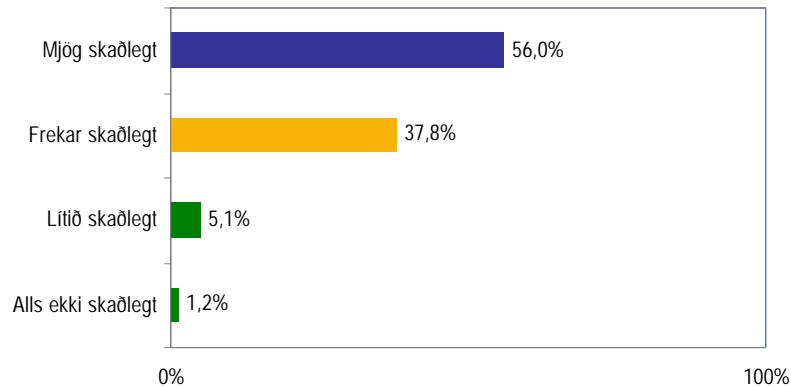
Greiningar

	Fjöldi svara	Oftar	Jafn oft	Sjaldnar
Kyn				
Karlar	319	31%	54%	15%
Konur	366	37%	49%	14%
Aldur *				
18-29 ára	224	37%	40%	23%
30-39 ára	143	31%	55%	14%
40-49 ára	151	30%	60%	11%
50-59 ára	112	36%	56%	8%
60-69 ára	55	38%	53%	9%
Búseta				
Reykjavík	269	34%	50%	16%
Nágrannasv.félög Rvk	153	38%	50%	12%
Önnur sveitarfélög	263	32%	53%	15%
Fjölskyldutekjur				
Lægra en 250 þúsund	129	33%	50%	17%
250 til 399 þúsund	156	31%	53%	16%
400 til 549 þúsund	152	35%	52%	13%
550 þúsund eða hærri	147	37%	50%	13%
Menntun *				
Grunnskólapróf	79	32%	53%	15%
Grunnskólapróf og viðbót	195	25%	52%	23%
Framhaldsskólapróf	233	31%	56%	13%
Háskólapróf	175	49%	44%	7%
Reykir þú? *				
Já	176	2%	48%	49%
Nei, en hef reykt	206	38%	57%	5%
Nei, hef aldrei reykt	301	50%	49%	1%

* Marktækur munur á milli hópa

Telur þú það vera skaðlegt fyrir heilsu fólks að vinna í umhverfi þar sem reykt er?

Svör	Fjöldi	Hlutfall		Vik-mörk +/-
		Fjöldi	%	
Mjög skaðlegt	464	56,0	3,4	
Frekar skaðlegt	313	37,8	3,3	
Lítið skaðlegt	42	5,1	1,5	
Alls ekki skaðlegt	10	1,2	0,7	
Fjöldi svara	829	100,0		
Tóku afstöðu	829	98,1		
Tóku ekki afstöðu	16	1,9		
Fjöldi svarenda	845	100,0		



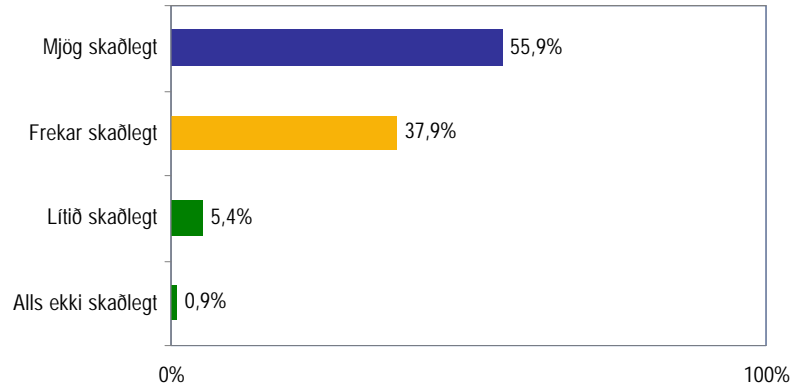
Greiningar

	Fjöldi svara	Mjög skaðlegt	Frekar skaðlegt	Lítið/Alls ekki skaðlegt
Kyn *				
Karlar	388	49%	40%	11%
Konur	441	62%	35%	2%
Aldur				
15-19 ára	91	51%	41%	9%
20-29 ára	183	58%	34%	8%
30-39 ára	145	52%	41%	7%
40-49 ára	155	54%	42%	4%
50-59 ára	118	59%	34%	7%
60-69 ára	59	58%	34%	8%
70-79 ára	68	65%	34%	1%
80-89 ára	10	50%	50%	
Búseta				
Reykjavík	312	60%	35%	5%
Nágrannasv.félög Rvk	193	55%	36%	8%
Önnur sveitarfélög	324	52%	42%	6%
Fjölskyldutekjur				
Lægrí en 250 þúsund	193	54%	42%	4%
250 til 399 þúsund	164	57%	38%	5%
400 til 549 þúsund	158	56%	37%	8%
550 þúsund eða hærri	150	56%	39%	5%
Menntun *				
Grunnskólapróf	158	51%	42%	6%
Grunnskólapróf og viðbót	224	54%	41%	5%
Framhaldsskólapróf	258	53%	39%	8%
Háskólapróf	177	68%	28%	4%
Reykir þú? *				
Já	192	33%	57%	10%
Nei, en hef reykt	260	59%	33%	8%
Nei, hef aldrei reykt	373	66%	31%	3%

* Marktækur munur á milli hópa

Telur þú það vera skaðlegt fyrir heilsu fólks að vinna í umhverfi þar sem reykt er?

Svör	Fjöldi	Hlutfall		Vik- mörk +/-
		Fjöldi	%	
Mjög skaðlegt	391	55,9	3,7	
Frekar skaðlegt	265	37,9	3,6	
Lítið skaðlegt	38	5,4	1,7	
Alls ekki skaðlegt	6	0,9	0,7	
Fjöldi svara	700	100,0		
Tóku afstöðu	700	98,0		
Tóku ekki afstöðu	14	2,0		
Fjöldi svarenda	714	100,0		



Greiningar

	Fjöldi svara	Mjög skaðlegt	Frekar skaðlegt	Lítið/Alls ekki skaðlegt
Kyn *				
Karlar	324	48%	41%	11%
Konur	376	63%	35%	2%
Aldur				
18-29 ára	223	57%	36%	7%
30-39 ára	145	52%	41%	7%
40-49 ára	155	54%	42%	4%
50-59 ára	118	59%	34%	7%
60-69 ára	59	58%	34%	8%
Búseta				
Reykjavík	272	61%	34%	5%
Nágrannasv.félög Rvk	155	55%	37%	8%
Önnur sveitarfélög	273	52%	42%	6%
Fjölskyldutekjur				
Lægri en 250 þúsund	137	54%	42%	4%
250 til 399 þúsund	153	54%	41%	5%
400 til 549 þúsund	156	56%	37%	8%
550 þúsund eða hærrí	150	56%	39%	5%
Menntun *				
Grunnskólapróf	83	49%	46%	5%
Grunnskólapróf og viðbót	202	52%	42%	6%
Framhaldsskólapróf	241	53%	39%	9%
Háskólapróf	171	68%	28%	4%
Reykir þú? *				
Já	176	33%	57%	10%
Nei, en hef reykt	215	60%	32%	8%
Nei, hef aldrei reykt	307	66%	31%	3%

* Marktækur munur á milli hópa

Hversu miklu máli skiptir...?

Svör	Fjöldi	Hlutfall		Vik-
		Fjöldi	%	mörk +/-
Mjög miklu (5)	195	36,1	4,1	
Frekar miklu (4)	106	19,6	3,4	
Í meðallagi (3)	64	11,9	2,7	
Frekar litlu (2)	75	13,9	2,9	
Mjög litlu (1)	100	18,5	3,3	
Miklu		55,7	4,2	
Í meðallagi		11,9	2,7	
Litlu		32,4	3,9	
Fjöldi svara	540	100,0		
Tóku afstöðu	540	99,8		
Tóku ekki afstöðu	1	0,2		
Fjöldi svarenda	541	100,0		
Meðaltal	3,4			
Staðalfrávik	1,5			

Meðaltal

Er reiknað með því að leggja allar tölur saman og deilt er upp í þá summu með fjölda talnanna. Í töflunni hér fyrir ofan reiknast meðaltal skv. eftirfarandi formúlu: $[(\text{Mjög miklu (fj. x 5)} + \text{frekar miklu (fj. x 4)} + \text{Í meðallagi (fj. x 3)} + \text{frekar litlu (fj. x 2)} + \text{mjög litlu (fj. x 1)}) / \text{Heildarfjöldi svara}]$

Meðaltalið tekur gildi á kvarðanum 1 til 5.

Staðalfrávik

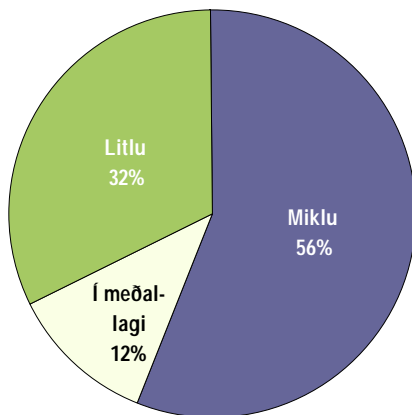
Er algengur mælikvarði á dreifingu svara í kringum meðaltal. Það segir til um hversu lík eða ólík svör þátttakenda við spurningu eru. Hátt staðalfrávik ber að túlka þannig að svör þátttakenda séu ólík en lágt staðalfrávik þannig að svörin séu lík.

Töflur

Niðurstöður fyrir hverja spurningu eru settar fram í töflum og myndum. Hver spurning er neðst á hverri blaðsíðu en nafnið á því sem hún á að mæla er sett fyrir ofan hverja töflu. Í töflunni er hægt að sjá svör þátttakenda og hve margir þeirra tóku ekki afstöðu til þessarar spurningar eða voru ekki spurðir. Í töflunni hér til hliðar má sjá að rétt rúm 36% þátttakenda telja það sem spurt var um skipta mjög miklu máli og tæplega 20% frekar miklu. Ef teknir eru saman þeir sem segja þetta skipta „frekar miklu“ og „mjög miklu“ þá gefur það tæplega 56%.

Vikmörk

Til að geta áttáð sig betur á niðurstöðum rannsókna er nauðsynlegt að skilja hvað vikmörk eru. Vikmörk eru reiknuð fyrir hverja hlutfallstölu og ná jafn langt upp fyrir og niður fyrir töluna nema ef vikmörkin fara niður að 0% eða upp að 100%. Oftast er miðað við 95% vissu. Segja má með 95% vissu að niðurstaða sem fengin er úr rannsókn lægi innan þessara vikmarka ef allir í þýðinu væru spurðir. Dæmi: segja má með 95% vissu að hefðu allir í þýði verið spurðir, hefðu á bilinu 32% til 40,2% (36,1% +/- 4,1%) þeirra sagt að þetta skipti mjög miklu máli. Í framhaldi af þessu er hægt að bera saman svarmöguleikana. Ef vikmörkin skarast ekki er munur á þeim marktækur. T.d. væri hægt að segja með 95% vissu að marktækt fleiri einstaklingar teldu það sem spurt var um skipta mjög miklu máli en frekar miklu máli.



Myndir

Í myndum er reynt að draga saman helstu niðurstöður þannig að auðvelt sé fyrir lesandann að átta sig á hvað sé markverðast hverju sinni. Ennfremur er oft gerð greining á hverri spurningu eftir öðrum greiningarbreytum í könnuninni. Má þar nefna kyn, aldur, búsetu, menntun og aðrar spurningar í sömu könnun. Hér fyrir neðan má sjá greiningu eftir kyni og aldri þátttakenda. Þar sést að ekki er munur á meðaltölum eftir aldri en hins vegar er munur eftir kyni þátttakenda. Hér skiptir það sem spurt var um konurnar minna máli en karlana.

Greiningar

	Meðal-tal	Staðal-frávik	Fjöldi	
Kyn *				
Karlar	3,3	1,4	284	3,3
Konur	3,0	1,3	256	3,0
Aldur				
16-24 ára	3,1	1,3	82	3,1
25-34 ára	3,2	1,5	131	3,2
35-44 ára	3,1	1,4	140	3,1
45-54 ára	3,1	1,3	84	3,1
55-75 ára	3,0	1,5	101	3,0

* Marktækt