

Lýðheilsustöð

Umfang reykinga
Samantekt 2007

Febrúar - september 2007

Bls.	
5	Framkvæmd
6	Niðurstöður
	Allir
	Tíðni og greiningar
7	Reykir þú eða hefur þú reykt?
9	Greint eftir kyni
10	Greint eftir aldri
12	Greint eftir búsetu
13	Greint eftir menntun
14	Greint eftir fjölskyldutekjum
	Próun
16	Peir sem reykja daglega
16	Greint eftir kyni
17	Greint eftir aldri
18	Greint eftir kyni og aldri – 15-19 ára
18	Greint eftir kyni og aldri – 20-29 ára
19	Greint eftir kyni og aldri – 30-39 ára
19	Greint eftir kyni og aldri – 40-49 ára
20	Greint eftir kyni og aldri – 50-59 ára
20	Greint eftir kyni og aldri – 60-69 ára
21	Greint eftir kyni og aldri – 70-79 ára
21	Greint eftir kyni og aldri – 80-89 ára
22	Greint eftir búsetu
22	Samanburður milli 1991 og 2007 eftir aldri
23	Peir sem reykja sjaldnar en daglega
23	Peir sem hættu að reykja fyrir minna en ári
24	Peir sem hættu að reykja fyrir meira en ári
24	Peir sem hafa aldrei reykt
	18-69 ára
	Tíðni og greiningar
25	Reykir þú eða hefur þú reykt?
27	Greint eftir kyni
28	Greint eftir búsetu
29	Greint eftir menntun
30	Greint eftir fjölskyldutekjum
	Próun
32	Peir sem reykja daglega
32	Greint eftir kyni
33	Greint eftir búsetu
33	Peir sem reykja sjaldnar en daglega
34	Peir sem hættu að reykja fyrir minna en ári
34	Peir sem hættu að reykja fyrir meira en ári
35	Peir sem hafa aldrei reykt

	Allir
	Þróun
36	Reykir þú eða hefur þú reykt? - Allir
37	Reykir þú eða hefur þú reykt? - Karlar
38	Reykir þú eða hefur þú reykt? - Konur
39	Reykir þú eða hefur þú reykt? - Karlar 15-19 ára
39	Reykir þú eða hefur þú reykt? - Karlar 20-29 ára
40	Reykir þú eða hefur þú reykt? - Karlar 30-39 ára
40	Reykir þú eða hefur þú reykt? - Karlar 40-49 ára
41	Reykir þú eða hefur þú reykt? - Karlar 50-59 ára
41	Reykir þú eða hefur þú reykt? - Karlar 60-69 ára
42	Reykir þú eða hefur þú reykt? - Karlar 70-79 ára
42	Reykir þú eða hefur þú reykt? - Karlar 80-89 ára
43	Reykir þú eða hefur þú reykt? - Konur 15-19 ára
43	Reykir þú eða hefur þú reykt? - Konur 20-29 ára
44	Reykir þú eða hefur þú reykt? - Konur 30-39 ára
44	Reykir þú eða hefur þú reykt? - Konur 40-49 ára
45	Reykir þú eða hefur þú reykt? - Konur 50-59 ára
45	Reykir þú eða hefur þú reykt? - Konur 60-69 ára
46	Reykir þú eða hefur þú reykt? - Konur 70-79 ára
46	Reykir þú eða hefur þú reykt? - Konur 80-89 ára
47	Túlkun niðurstaðna

Lýsing á rannsókn

Unnið fyrir	Lýðheilsustöð - Samantekt fjögurra kannana 2007
Markmið	Að kanna umfang reykinga og þróun frá 1985
Framkvæmdatími	Febrúar til september 2007
Aðferð	Símakannanir
Úrtak	Úrtök úr þjóðskrá, 15-89 ára af öllu landinu
Verknúmer	4017028

Stærð úrtaks og svörun

	Fjöldi svarenda	Svarhlutfall
Könnun 1 (febrúar)	1043	53,7%
Könnun 2 (mars til apríl)	762	61,3%
Könnun 3 (júní)	849	62,9%
Könnun 4 (september)	796	61,6%

Greiningarbreytur

Kyn	Karlar og konur
Aldur	Átta aldersflokkar/Fimm aldersflokkar/Fimmtán aldersflokkar
Búseta	Höfuðborgarsvæðið og landsbyggðin
Menntun	Fjórir flokkar
Fjölskyldutekjur	Tekjur allra á heimilinu fyrir skatta, fimm flokkar

Gögn rannsóknarinnar eru vigtuð til þess að úrtak endurspegli þýði nákvæmlega með tilliti til kyns, aldurs og búsetu. Fjöldatölur í skýrslunni eru því námundaðar að næstu heilu tölu, en hlutföll og meðaltöl miðast við fjöldatöluna eins og hún væri með aukastöfum. Misræmi getur því verið á samanlögðum fjölda einstaklinga í greiningum og í tíðnitölum.

Hlutfall svarenda fyrir vigtun:

Kyn:	
Karlar	49,2%
Konur	50,8%

Aldur:	
15-24 ára	15,4%
25-34 ára	18,1%
35-44 ára	21,1%
45-54 ára	19,7%
55-64 ára	13,8%
65-75 ára	9,0%
76-89 ára	2,8%

Búseta:	
Höfuðborgarsvæðið	57,6%
Landsbyggðin	42,4%

Hlutfall í þýði/hlutfall svarenda eftir vigtun:

Kyn:	
Karlar	50,1%
Konur	49,9%

Aldur:	
15-24 ára	18,8%
25-34 ára	17,3%
35-44 ára	17,6%
45-54 ára	17,6%
55-64 ára	13,3%
65-75 ára	8,8%
76-89 ára	6,6%

Búseta:	
Höfuðborgarsvæðið	63,4%
Landsbyggðin	36,6%

Reykjavík, 15. nóvember 2007

Bestu þakkir fyrir gott samstarf,

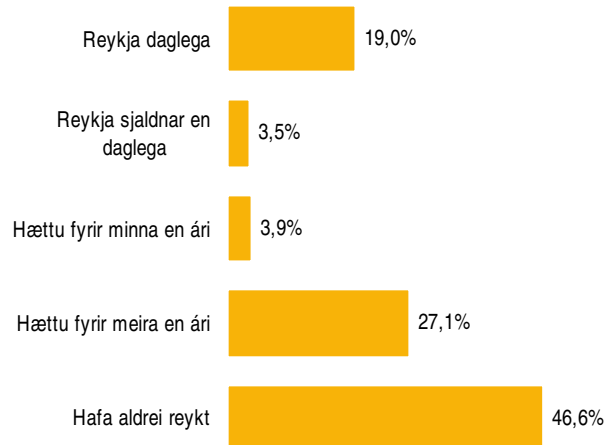
Þórhallur Ólafsson
Lilja Gunnlaugsdóttir
Matthías Þorvaldsson



LÝÐHEILSUSTÖÐ

- lífið heil

Svör	Fjöldi	Hlutfall %	Vikmörk +/-
Reykja daglega	644	19,0	1,3
Reykja sjaldnar en daglega	118	3,5	0,6
Hættu fyrir minna en ári	131	3,9	0,6
Hættu fyrir meira en ári	918	27,1	1,5
Hafa aldrei reykt	1583	46,6	1,7
Fjöldi svara	3394	100,0	
Tóku afstöðu	3394	98,4	
Tóku ekki afstöðu	56	1,6	
Fjöldi svarenda	3450	100,0	

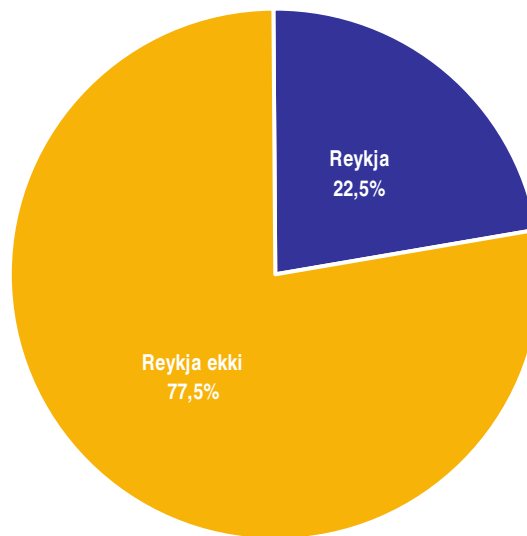


Greiningar

	Fjöldi svara	Reykja daglega	Reykja sjaldnar en daglega	Hættu fyrir minna en ári	Hættu fyrir meira en ári	Hafa aldrei reykt
Kyn						
Karlar	1694	20,4%	3,3%	3,8%	27,8%	44,7%
Konur	1701	17,6%	3,7%	3,9%	26,3%	48,6%
Aldur *						
15-19 ára	316	15,2%	3,5%	6,0%	6,0%	69,3%
20-29 ára	594	21,5%	4,9%	6,4%	11,1%	56,1%
30-39 ára	608	18,6%	3,1%	3,5%	20,9%	53,9%
40-49 ára	606	22,4%	4,3%	3,1%	32,5%	37,6%
50-59 ára	555	22,5%	4,0%	4,5%	35,9%	33,2%
60-69 ára	326	16,9%	2,8%	1,2%	42,0%	37,1%
70-79 ára	269	11,5%	0,7%	1,5%	45,0%	41,3%
80-89 ára	119	5,9%	1,7%		43,7%	48,7%
Búseta						
Höfuðborgarsvæðið	2144	18,6%	3,5%	4,3%	28,3%	45,2%
Landsbyggðin	1250	19,5%	3,4%	3,1%	24,9%	49,1%
Menntun *						
Grunnskólapróf	764	23,7%	2,7%	3,5%	26,7%	43,3%
Grunnskólapróf og viðbót	719	26,7%	3,9%	5,4%	27,8%	36,2%
Framhaldsskólapróf	997	18,0%	3,0%	3,7%	27,0%	48,3%
Háskólapróf	870	10,1%	4,4%	3,0%	27,5%	55,1%
Fjölskyldutekjur *						
Lægri en 250 þúsund	481	20,8%	2,3%	2,3%	33,5%	41,2%
250 til 399 þúsund	584	21,2%	5,1%	3,8%	28,4%	41,4%
400 til 549 þúsund	614	21,0%	3,3%	4,6%	27,7%	43,5%
550 til 799 þúsund	564	20,4%	3,4%	4,4%	28,4%	43,4%
800 þúsund eða hærrí	401	14,2%	3,5%	4,7%	26,4%	51,1%

* Marktækur munur á milli hópa

Svör	Fjöldi	Hlutfall %	Vikmörk +/-
Reykja	762	22,5	1,4
Reykja ekki	2632	77,5	1,4
Fjöldi svara	3394	100,0	
Tóku afstöðu	3394	98,4	
Tóku ekki afstöðu	56	1,6	
Fjöldi svarenda	3450	100,0	

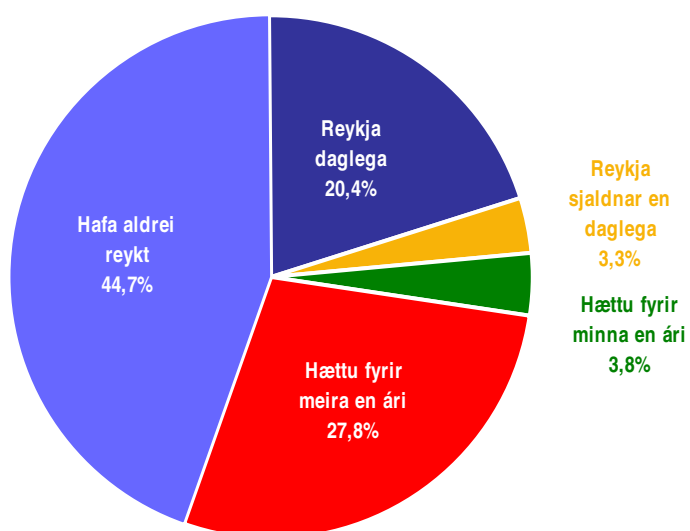


Greiningar

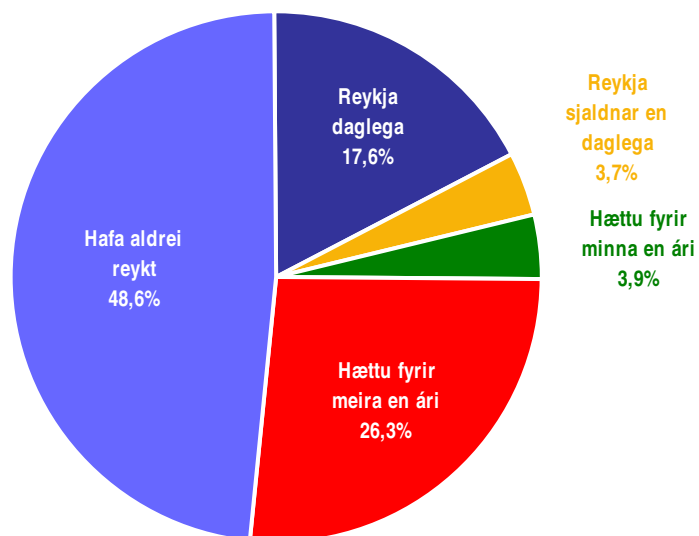
	Fjöldi svara	Reykja	Reykja ekki
Kyn			
Karlar	1694	24%	76%
Konur	1700	21%	79%
Aldur *			
15-19 ára	317	19%	81%
20-29 ára	594	26%	74%
30-39 ára	608	22%	78%
40-49 ára	607	27%	73%
50-59 ára	555	26%	74%
60-69 ára	327	20%	80%
70-79 ára	269	12%	88%
80-89 ára	118	7%	93%
Búseta			
Höfuðborgarsvæðið	2144	22%	78%
Landsbyggðin	1250	23%	77%
Menntun *			
Grunnskólapróf	765	27%	73%
Grunnskólapróf og viðbót	719	31%	69%
Framhaldsskólapróf	997	21%	79%
Háskólapróf	871	15%	85%
Fjölskyldutekjur *			
Lægri en 250 þúsund	481	23%	77%
250 til 399 þúsund	585	26%	74%
400 til 549 þúsund	614	24%	76%
550 til 799 þúsund	564	24%	76%
800 þúsund eða hærr	70	18%	82%

* Marktækur munur á milli hópa

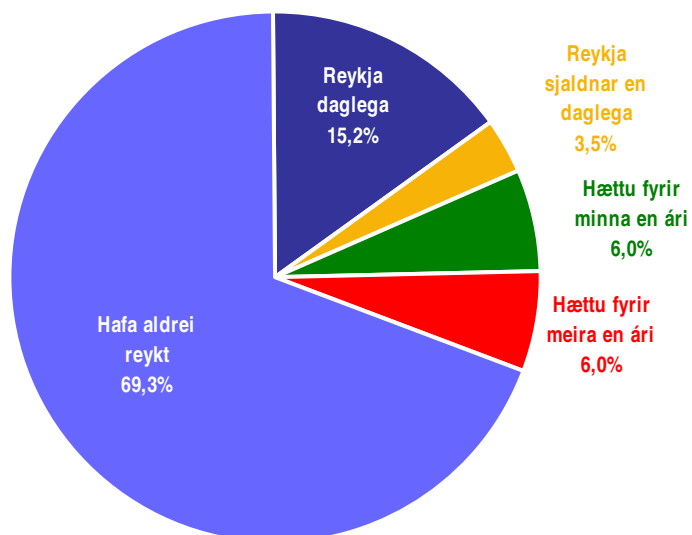
Karlar



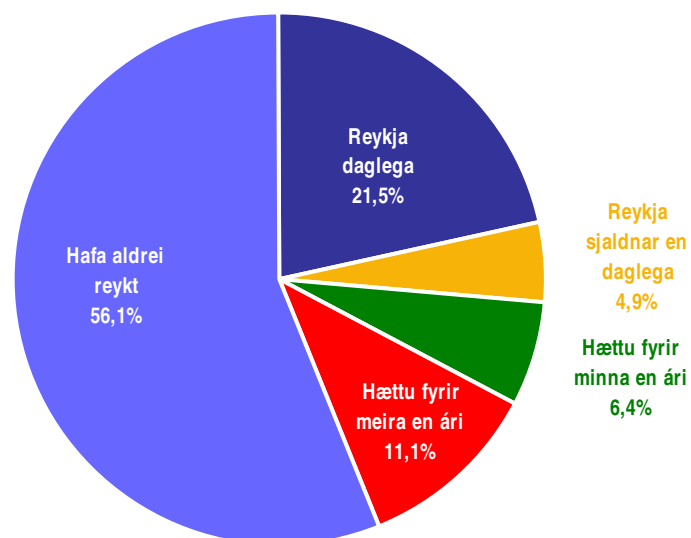
Konur



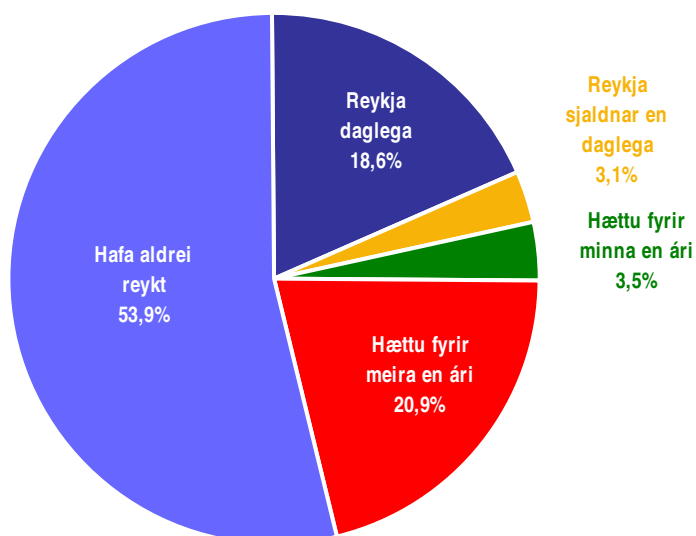
15-19 ára



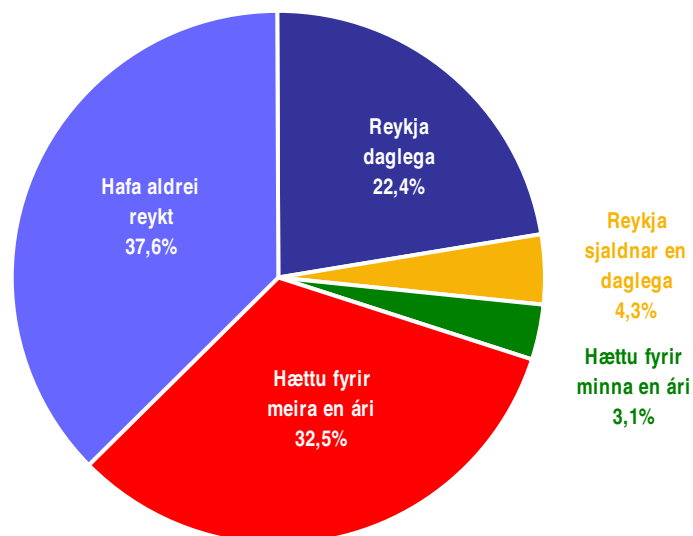
20-29 ára



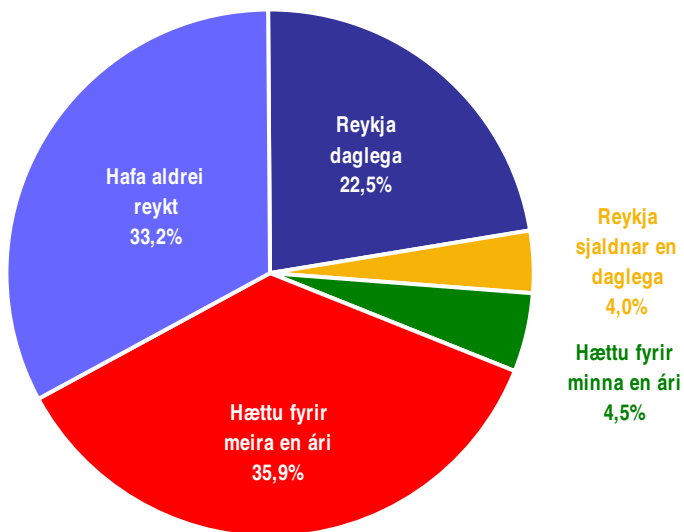
30-39 ára



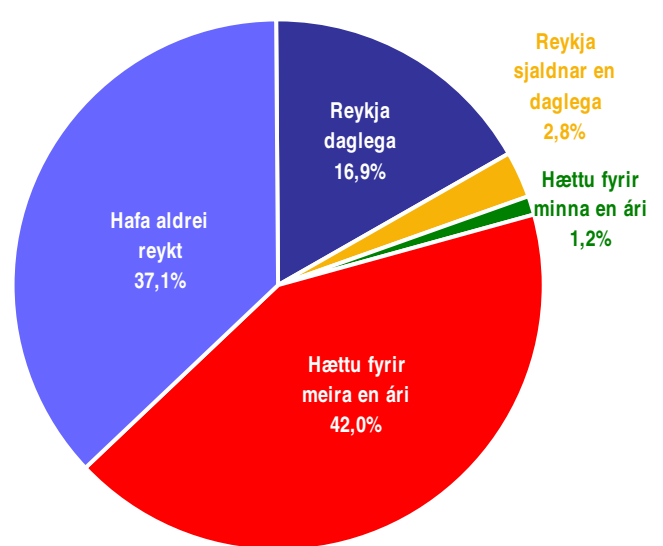
40-49 ára



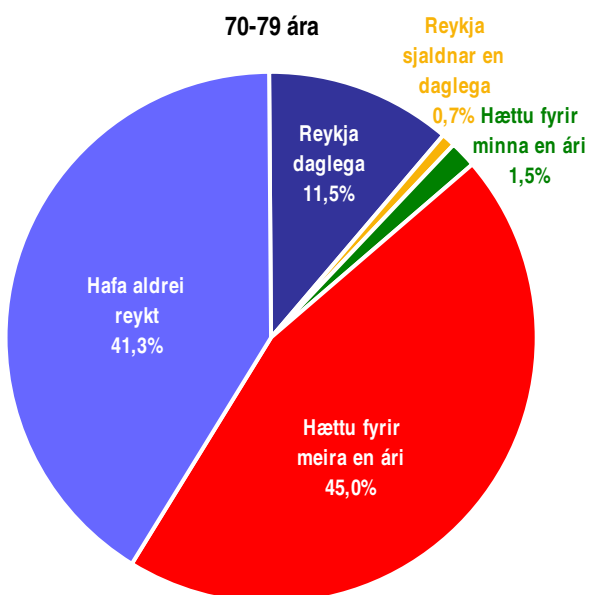
50-59 ára



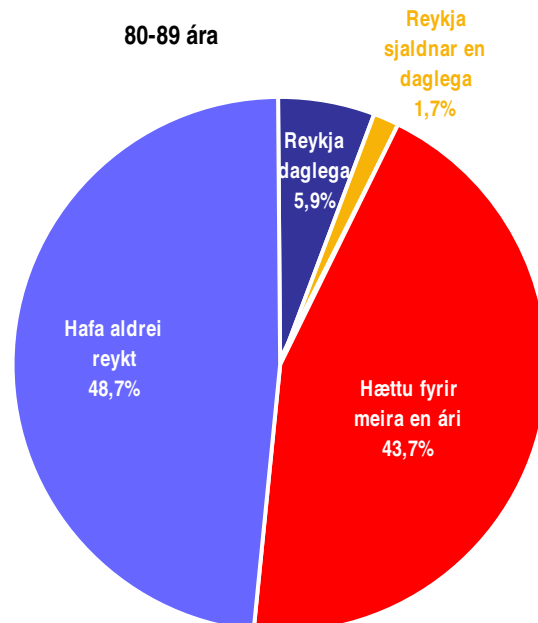
60-69 ára



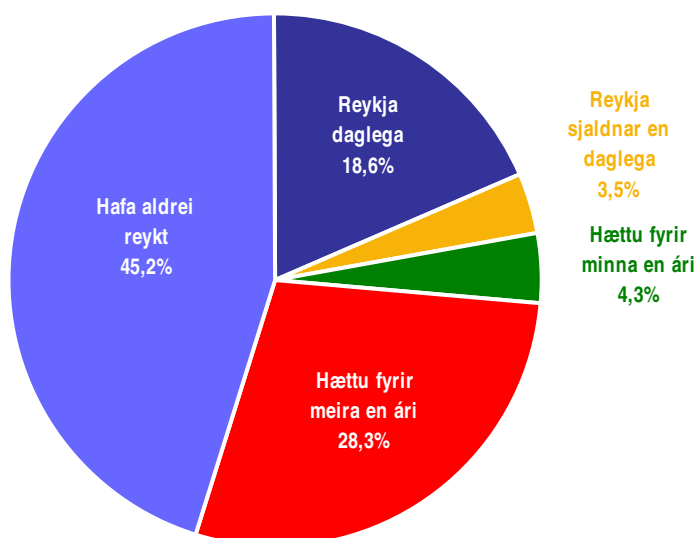
70-79 ára



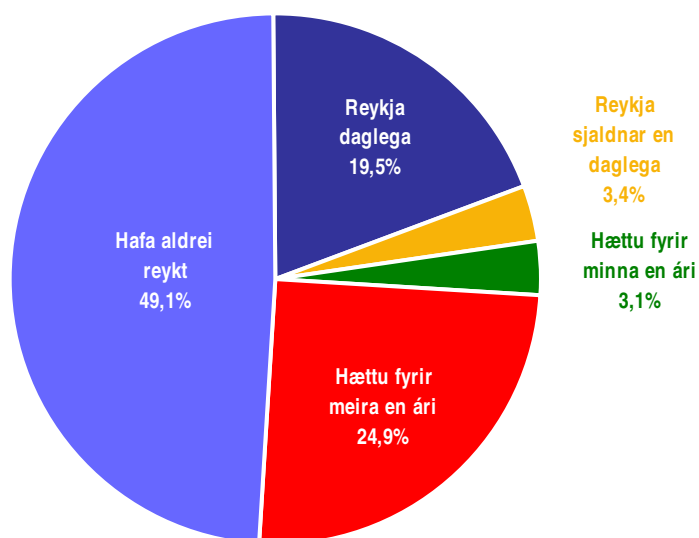
80-89 ára



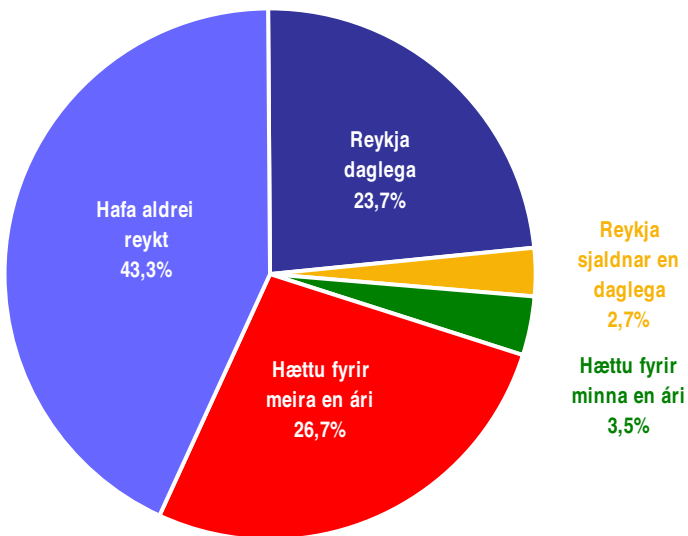
Höfuðborgarsvæðið



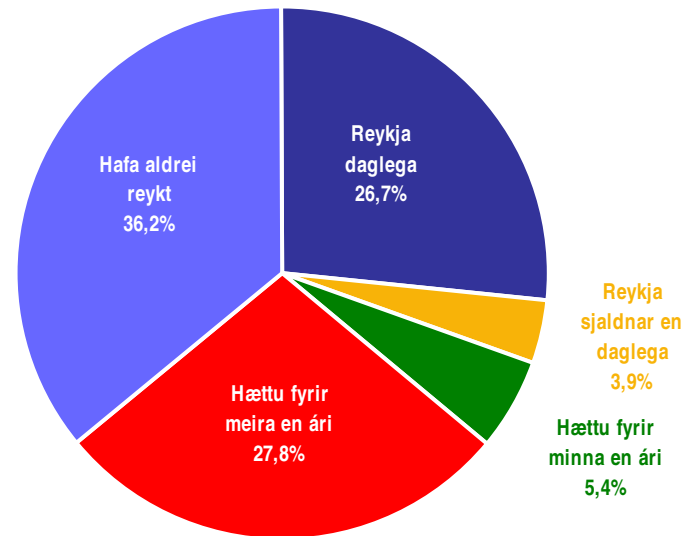
Landsbyggðin



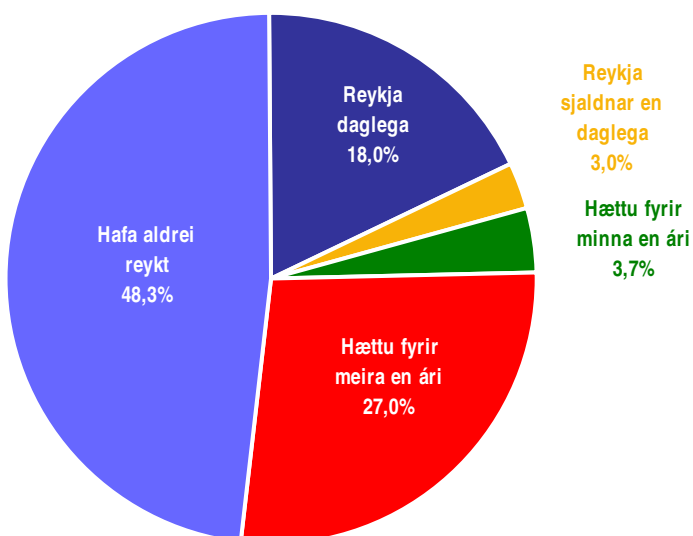
Grunnskólapróf



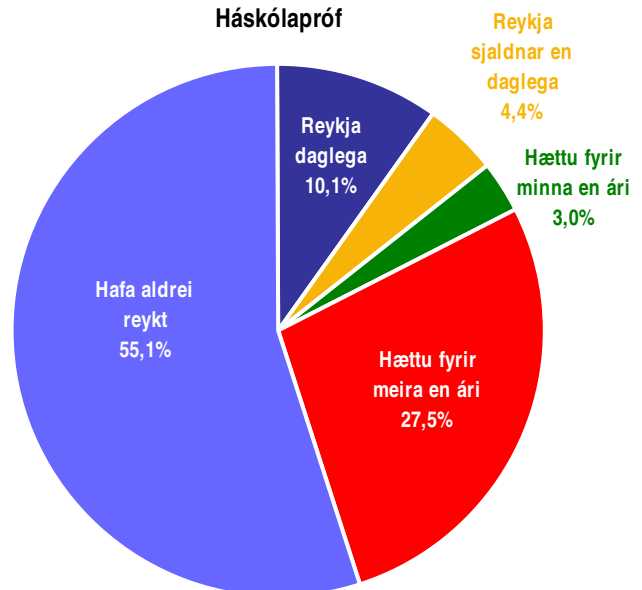
Grunnskólapróf og viðbót



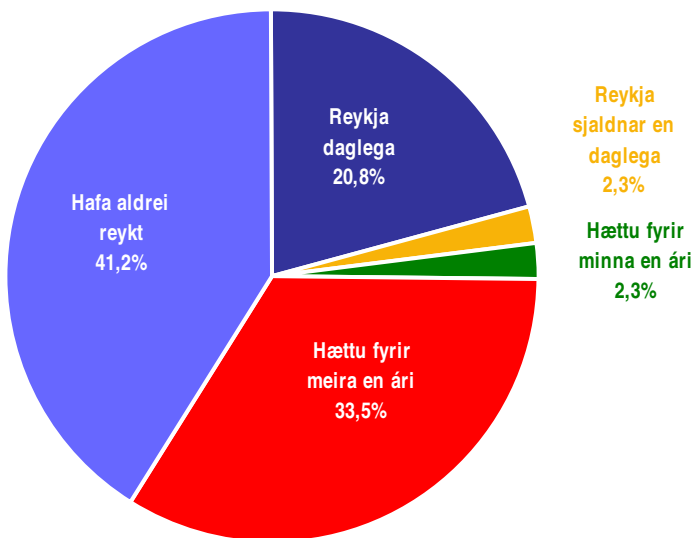
Framhaldsskólapróf



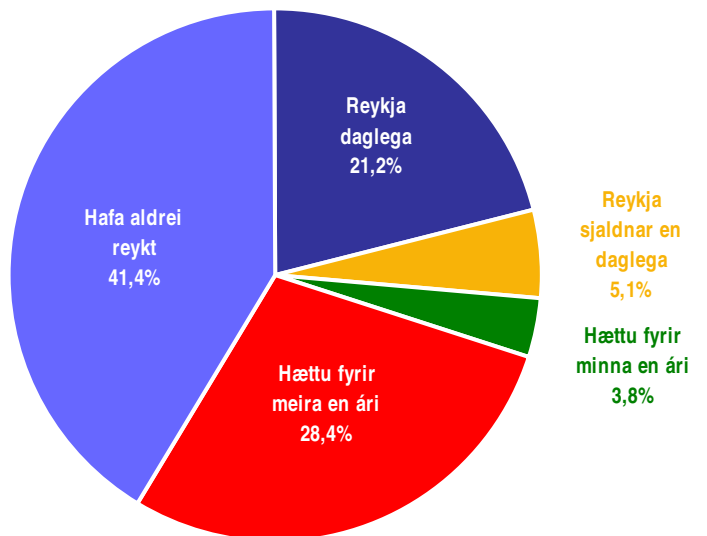
Háskólapróf



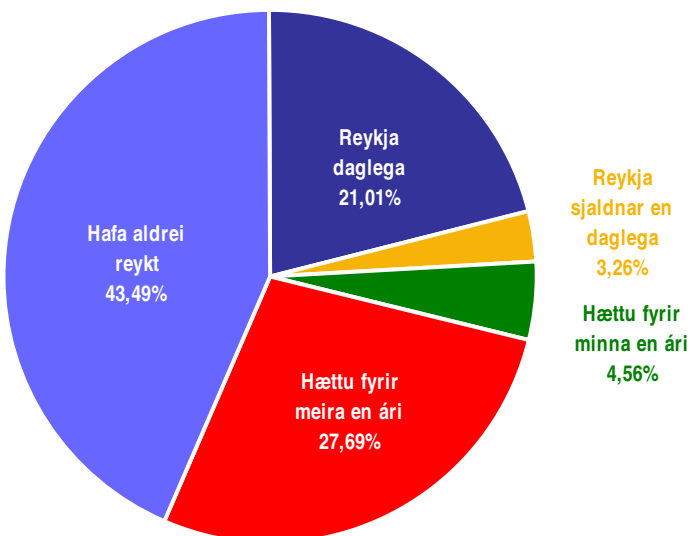
Lægri en 250 þúsund



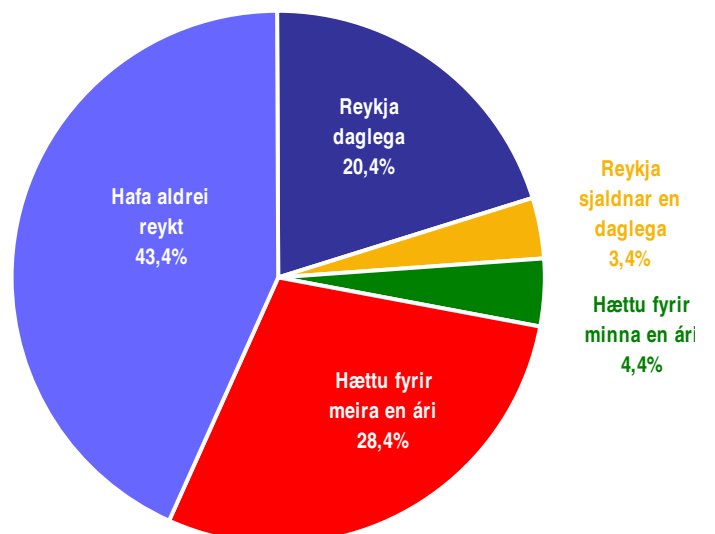
250 til 399 þúsund



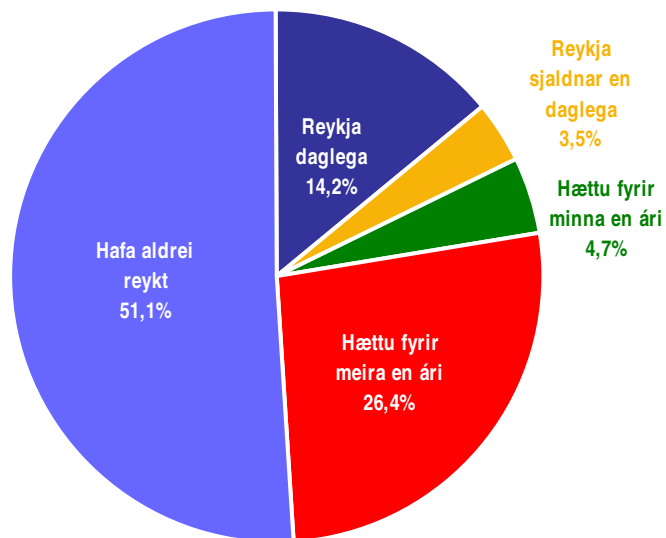
400 til 549 þúsund



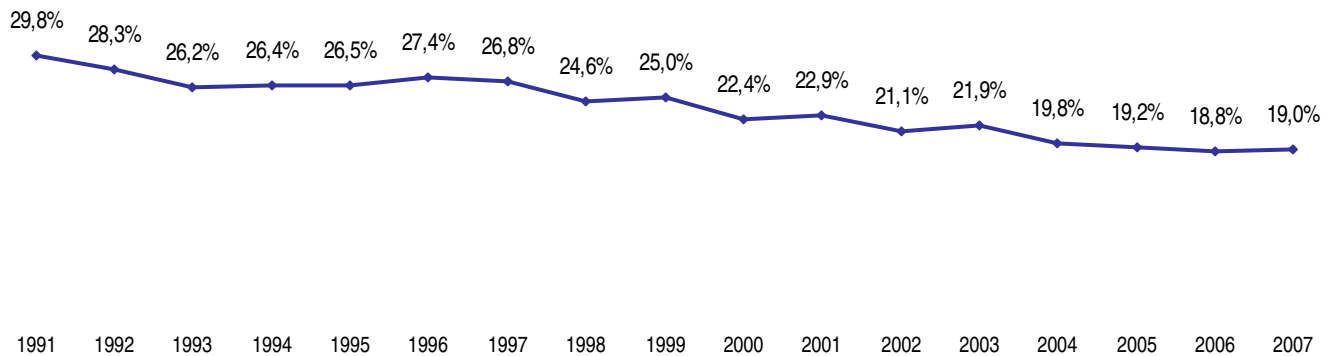
550 til 799 þúsund



800 þúsund eða hærri

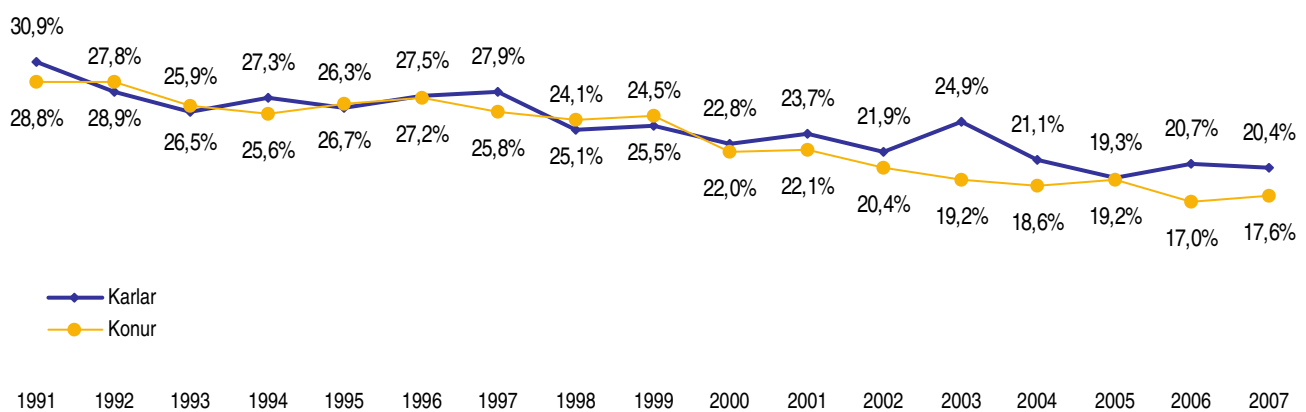


Próun

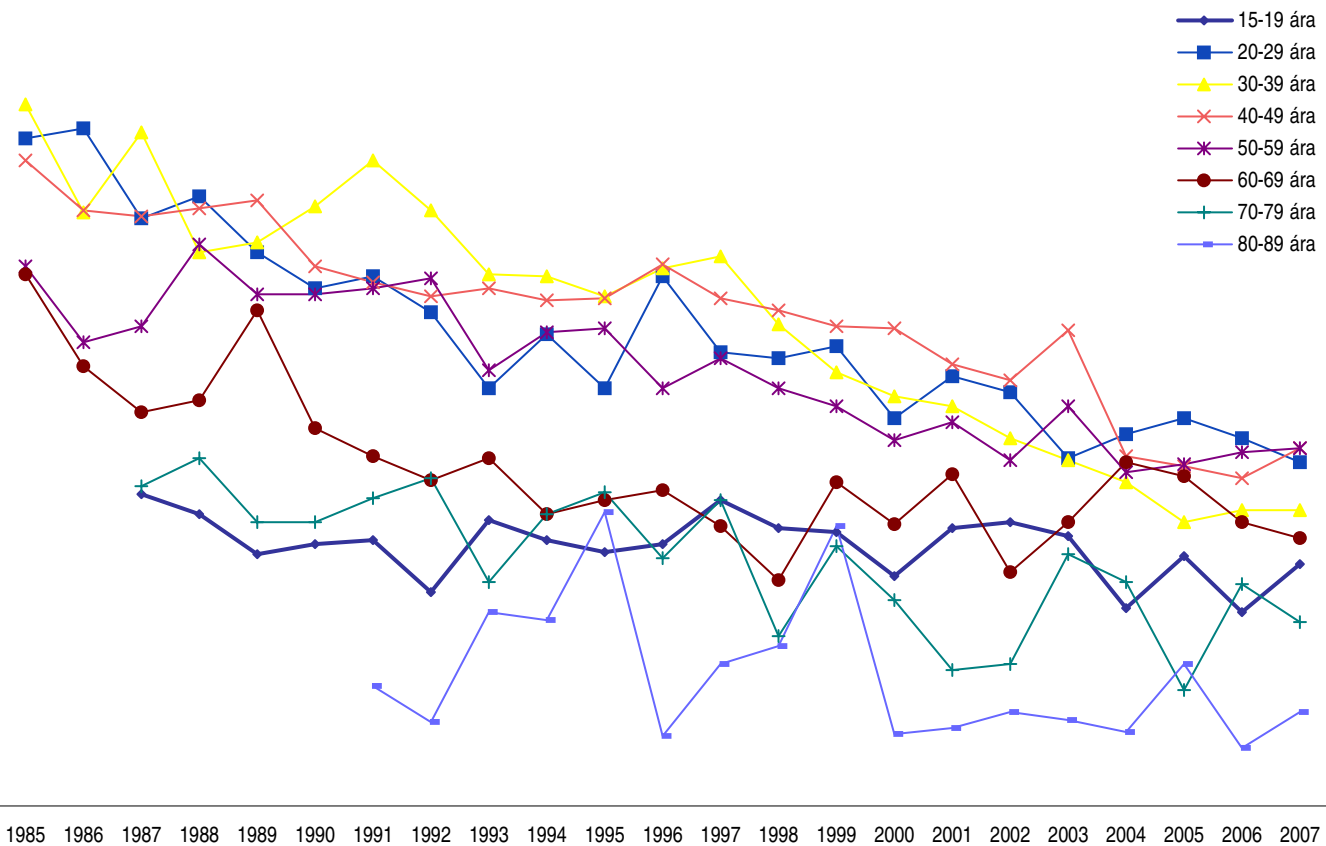


Próun er sýnd á kvarðanum 0-50%

Próun - Greint eftir kyni



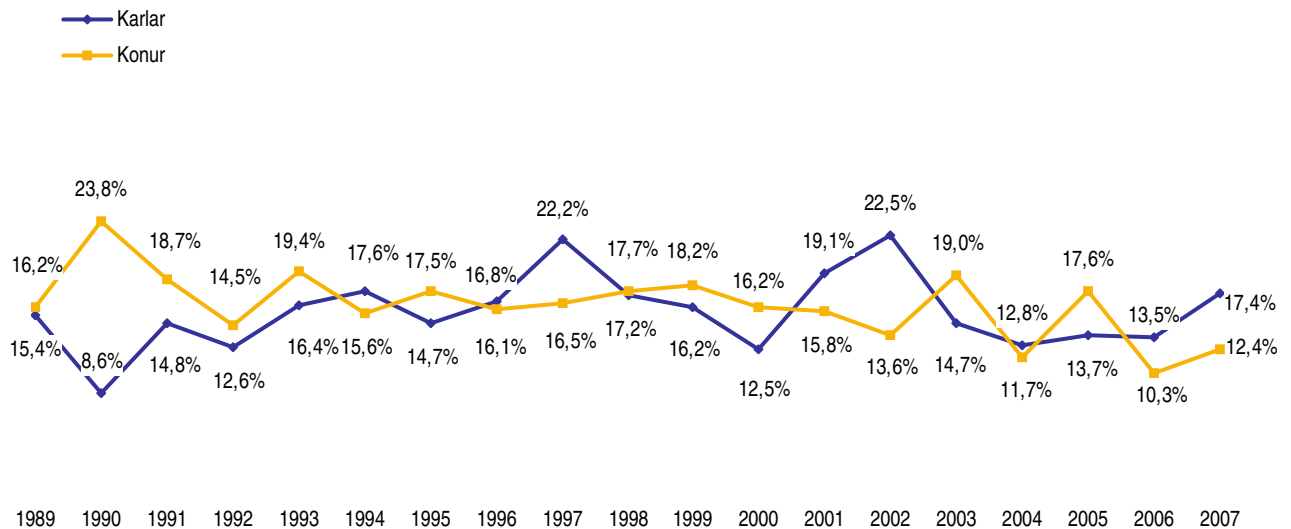
Þróun - Greint eftir aldri



Þróun er sýnd á kvarðanum 0-50%

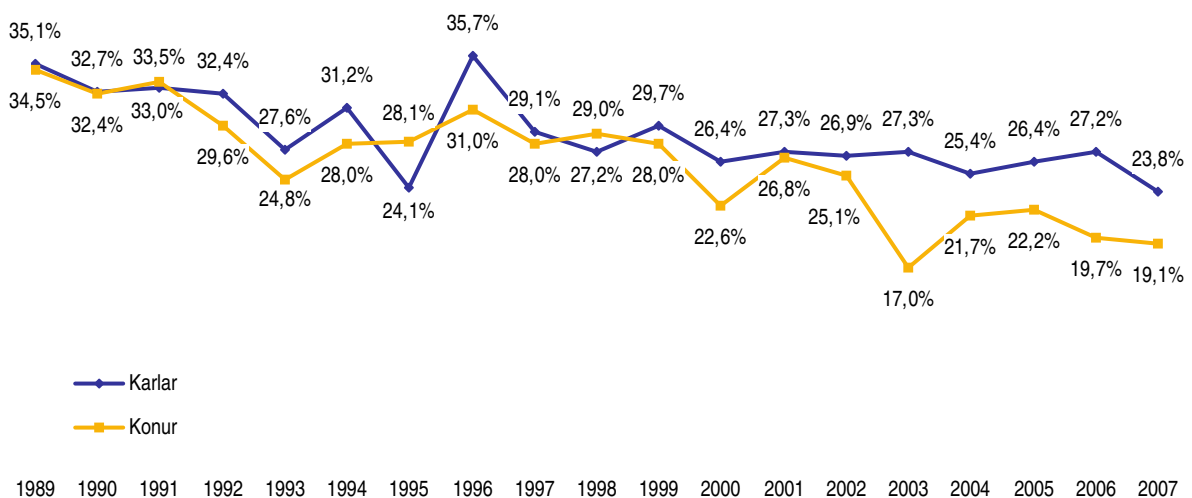
	1986	1987	1988	1989	1990	1991	1992	1993	1994	1995	1996	1997	1998	1999	2000	2001	2002	2003	2004	2005	2006	2007	
15-19 ára		19,6%	18,4%	15,8%	16,5%	16,7%	13,4%	18,0%	16,7%	16,0%	16,4%	19,2%	17,4%	17,2%	14,4%	17,5%	17,9%	16,9%	12,4%	15,7%	13,1%	15,2%	
20-29 ára		42,6%	36,9%	38,3%	34,8%	32,5%	33,3%	31,0%	26,2%	29,6%	26,2%	33,3%	28,5%	28,2%	28,9%	24,4%	27,0%	26,0%	21,8%	23,3%	24,3%	23,1%	21,5%
30-39 ára		37,3%	42,3%	34,8%	35,4%	37,7%	40,6%	37,4%	33,4%	33,3%	32,0%	33,8%	34,5%	30,3%	27,3%	25,7%	25,1%	23,1%	21,7%	20,3%	17,9%	18,5%	18,6%
40-49 ára		37,4%	37,0%	37,6%	38,1%	33,9%	32,9%	32,0%	32,5%	31,8%	31,9%	34,0%	31,9%	31,1%	30,1%	30,0%	27,8%	26,8%	29,9%	21,9%	21,3%	20,5%	22,4%
50-59 ára		29,1%	30,1%	35,3%	32,1%	32,2%	32,5%	33,2%	27,4%	29,8%	30,0%	26,2%	28,2%	26,3%	25,1%	23,0%	24,1%	21,7%	25,1%	20,9%	21,4%	22,2%	22,5%
60-69 ára		27,7%	24,8%	25,5%	31,2%	23,7%	22,0%	20,5%	21,9%	18,4%	19,2%	19,9%	17,6%	14,2%	20,4%	17,7%	20,8%	14,7%	17,9%	21,6%	20,8%	17,9%	16,9%
70-79 ára		20,1%	21,8%	17,9%	17,9%	19,4%	20,6%	14,1%	18,4%	19,7%	15,6%	19,2%	10,7%	16,3%	12,9%	8,6%	8,9%	15,8%	14,1%	7,3%	13,8%	11,5%	
80-89 ára						7,5%	5,3%	12,2%	11,6%	18,5%	4,4%	8,9%	10,0%	17,6%	4,5%	4,9%	5,9%	5,4%	4,7%	9,0%	4,2%	5,9%	

Próun - Greint eftir kyni og aldri - 15-19 ára

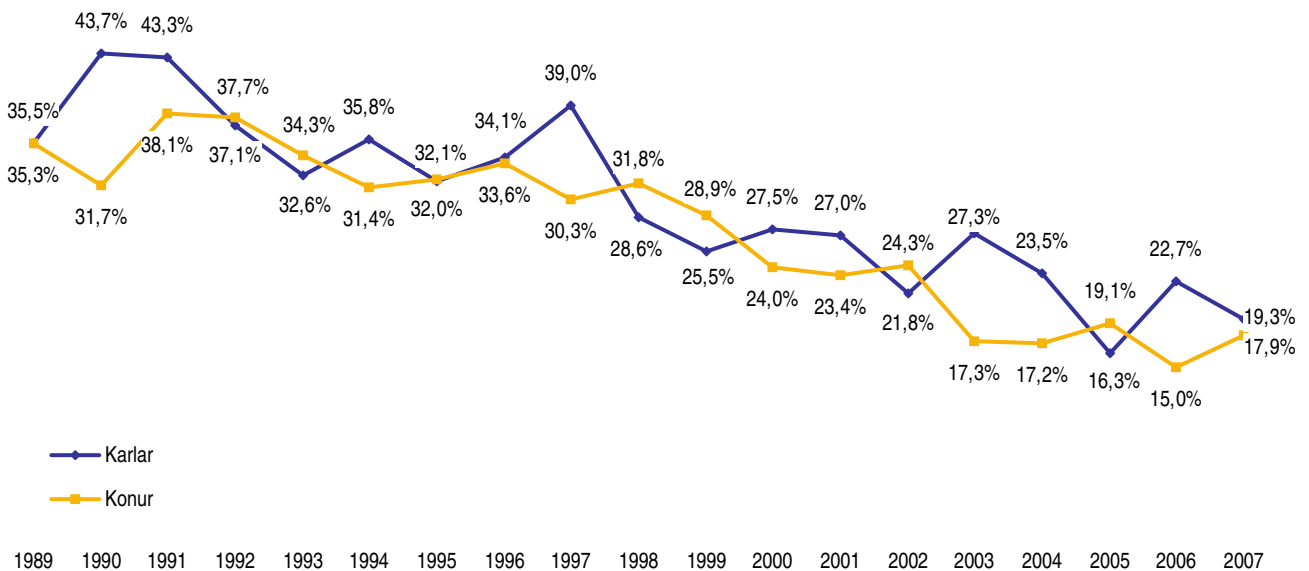


Próun er sýnd á kvarðanum 0-50%

Próun - Greint eftir kyni og aldri - 20-29 ára

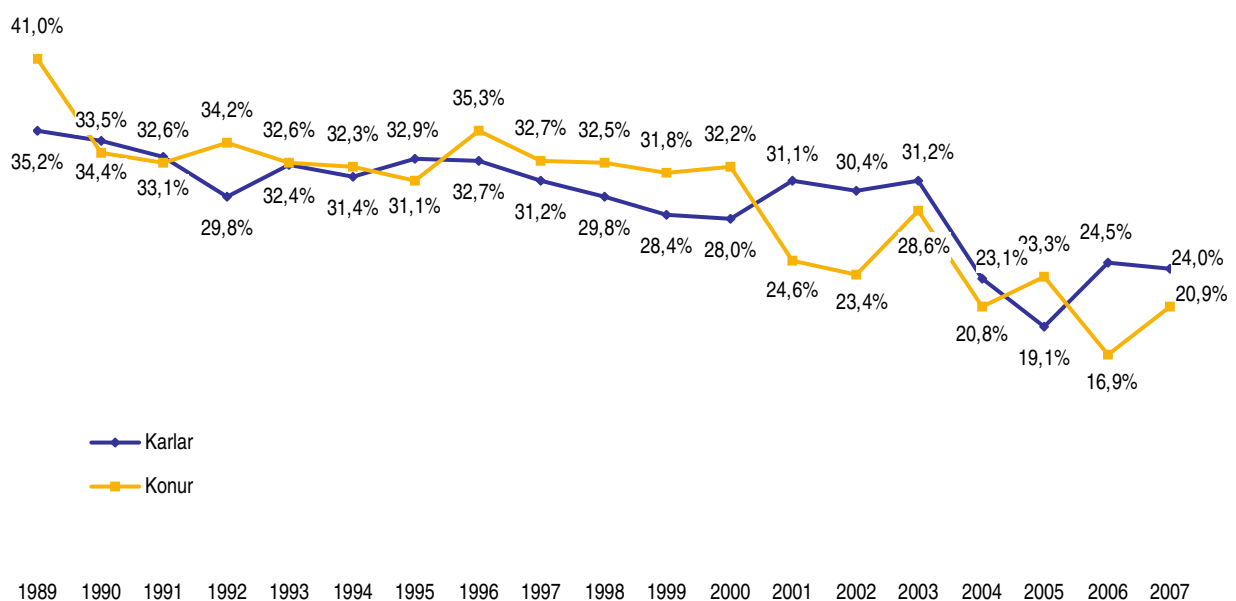


Próun - Greint eftir kyni og aldri - 30-39 ára

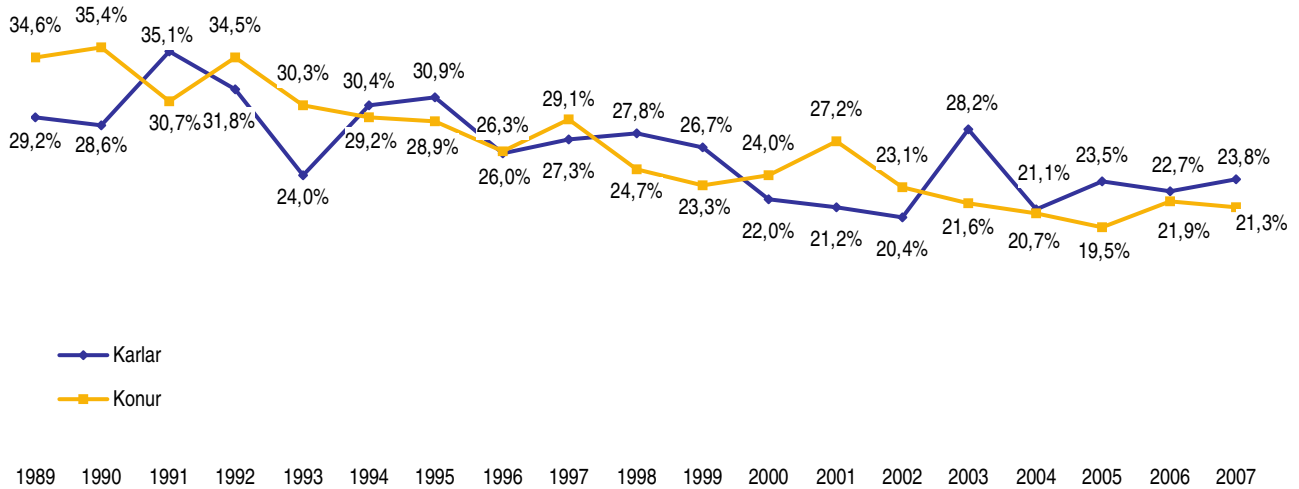


Próun er sýnd á kvarðanum 0-50%

Próun - Greint eftir kyni og aldri - 40-49 ára

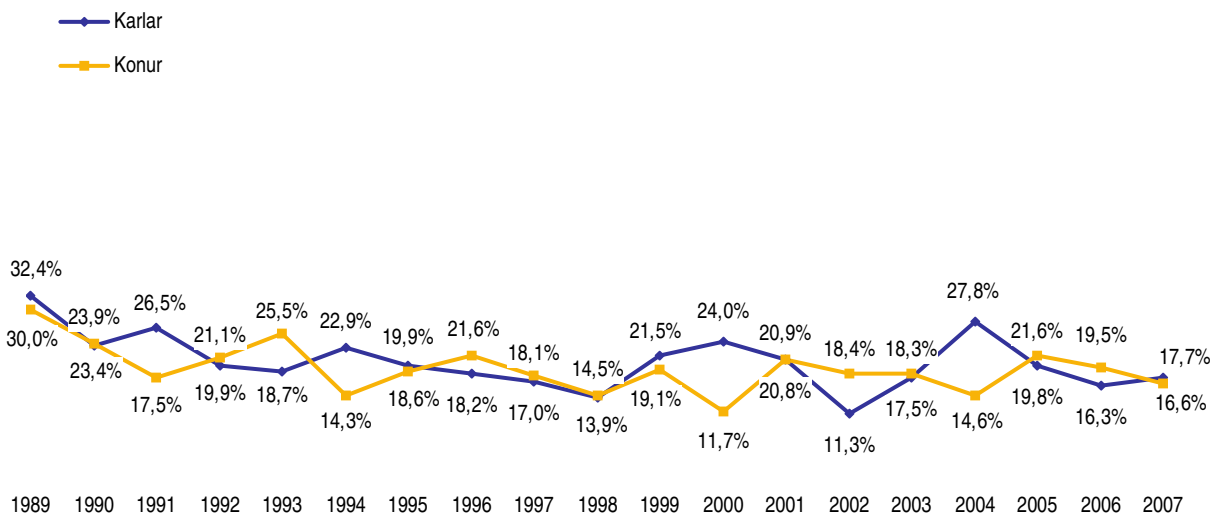


Próun - Greint eftir kyni og aldri - 50-59 ára

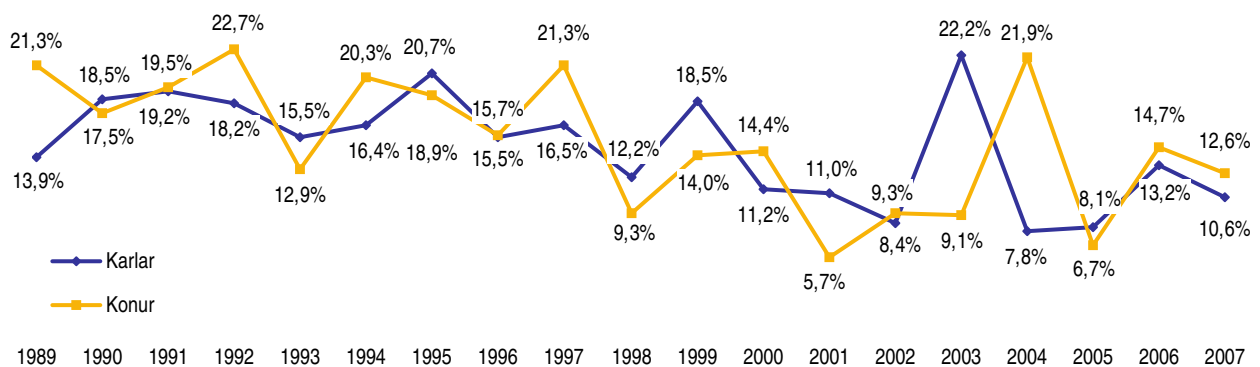


Próun er sýnd á kvarðanum 0-50%

Próun - Greint eftir kyni og aldri - 60-69 ára

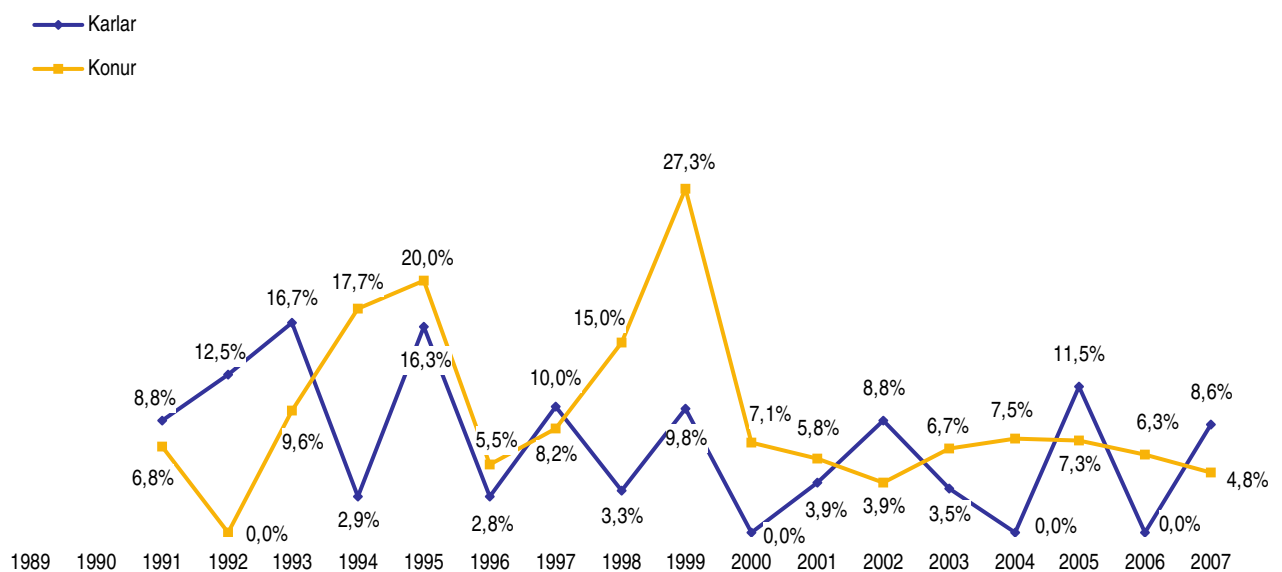


Þróun - Greint eftir kyni og aldri - 70-79 ára

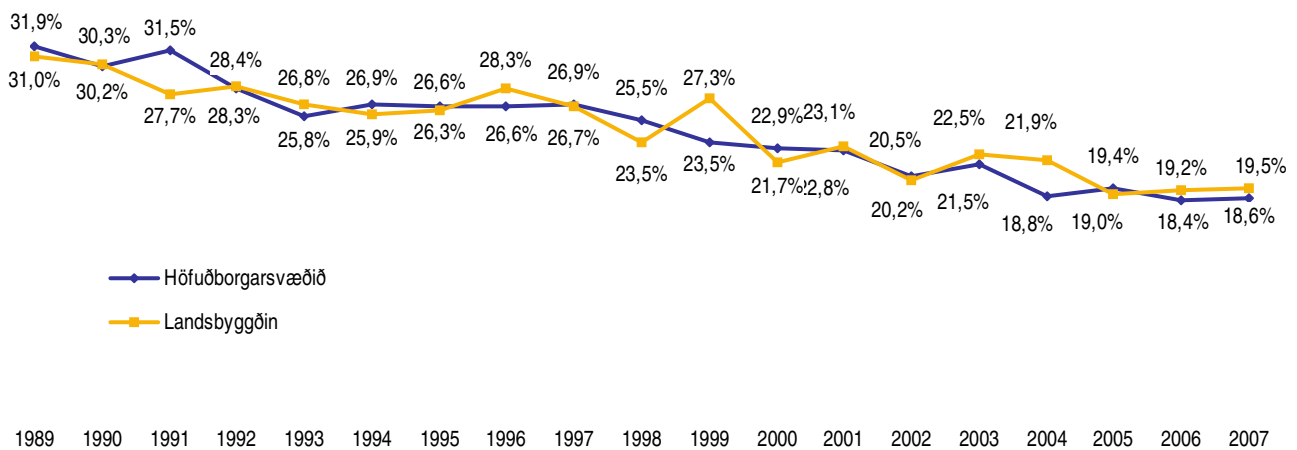


Þróun er sýnd á kvarðanum 0-50%

Þróun - Greint eftir kyni og aldri - 80-89 ára

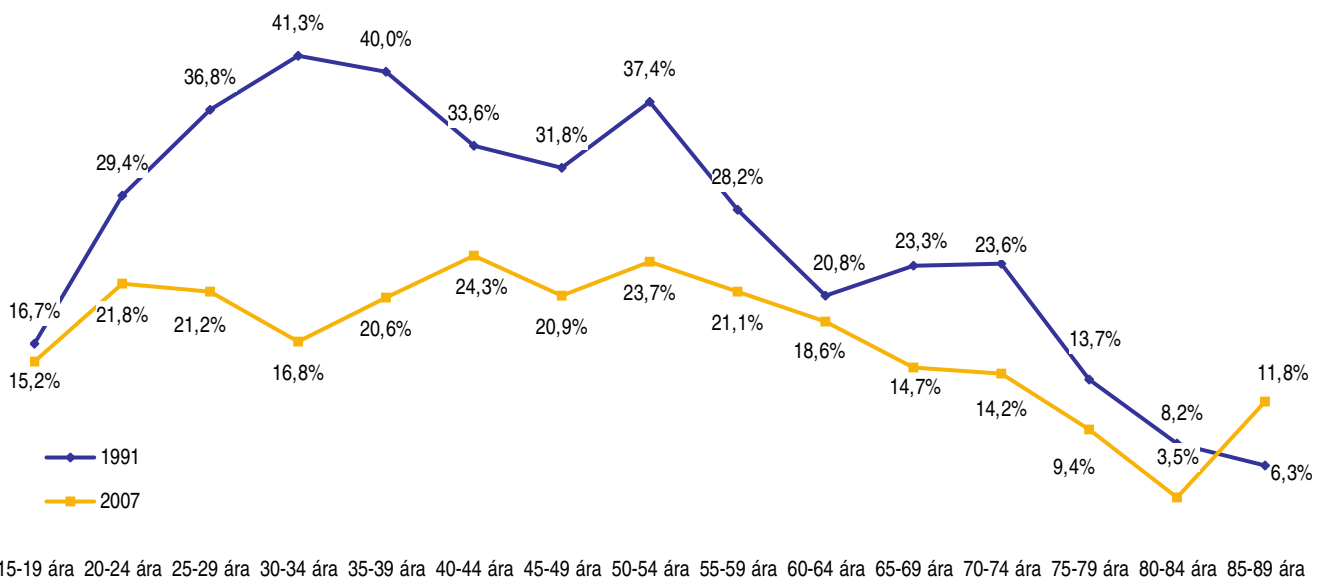


Próun - Greint eftir búsetu

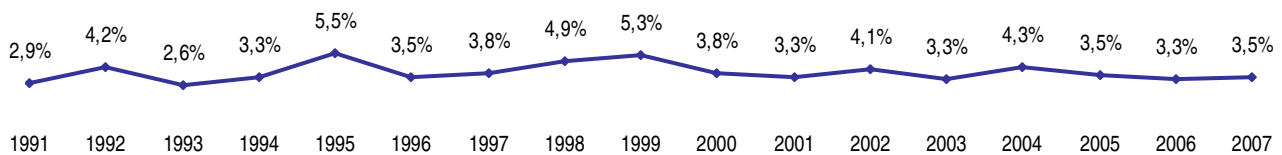


Próun er sýnd á kvarðanum 0-50%

Próun - Greint eftir aldri - Samanburður milli 1991 og 2007

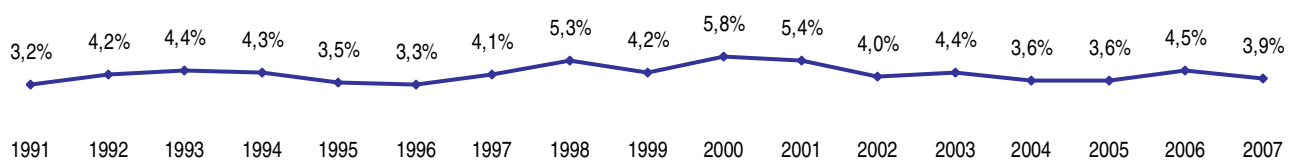


Peir sem reykja sjaldnar en daglega

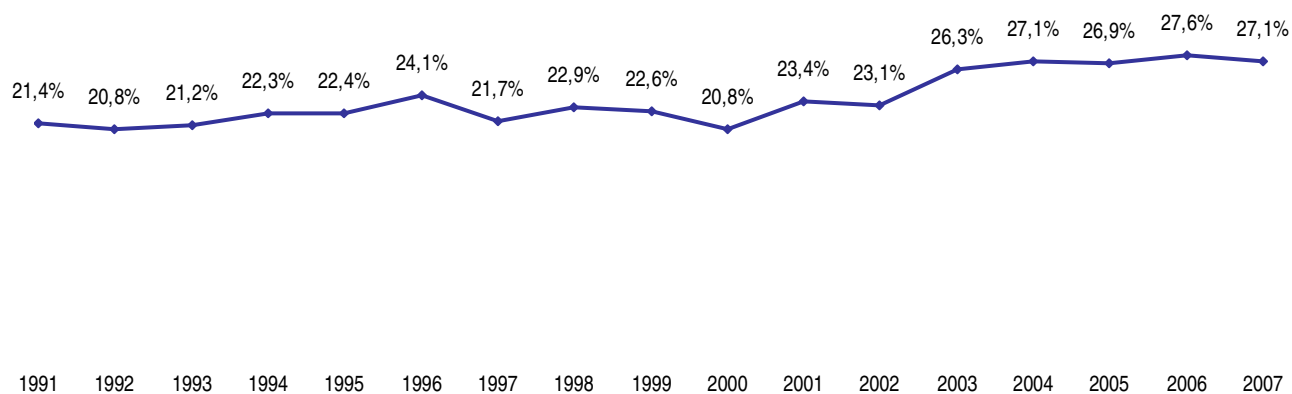


Próun er sýnd á kvarðanum 0-50%

Peir sem hættu að reykja fyrir minna en ári

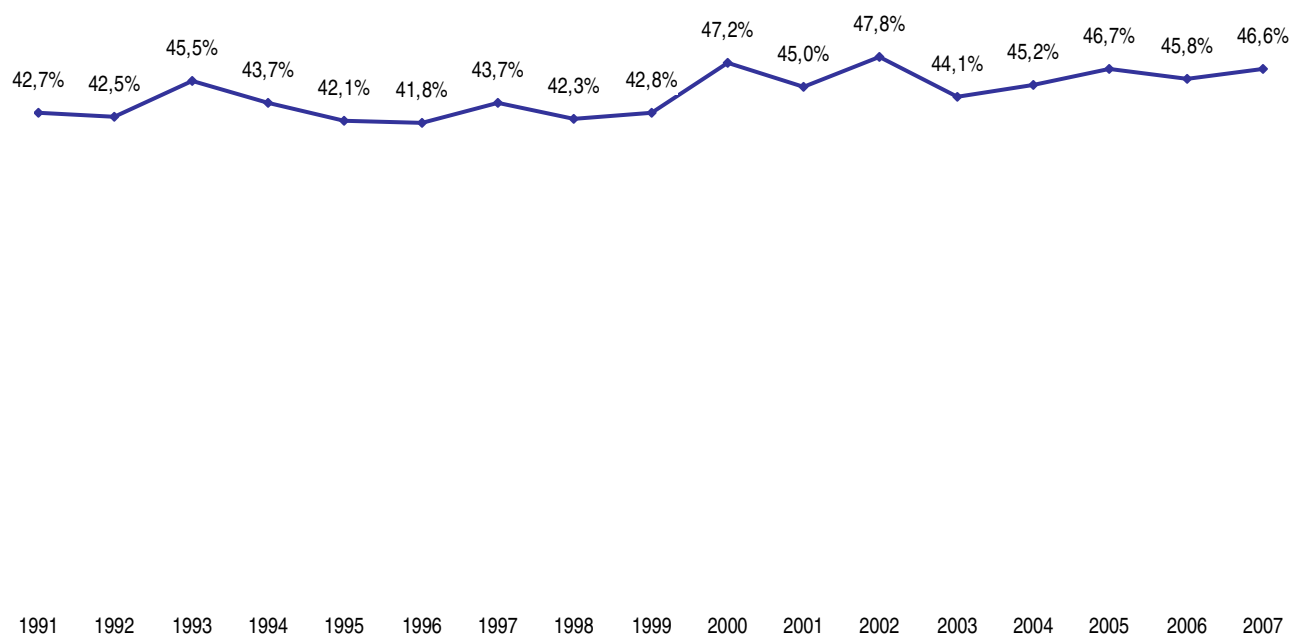


Peir sem hættu að reykja fyrir meira en ári



Próun er sýnd á kvarðanum 0-50%

Peir sem hafa aldrei reykt



Svör	Fjöldi	Hlutfall %	Vikmörk +/-
Reykja daglega	591	20,7	1,5
Reykja sjaldnar en daglega	111	3,9	0,7
Hættu fyrir minna en ári	119	4,2	0,7
Hættu fyrir meira en ári	741	26,0	1,6
Hafa aldrei reykt	1291	45,3	1,8
Fjöldi svara	2853	100,0	
Tóku afstöðu	2853	98,6	
Tóku ekki afstöðu	41	1,4	
Fjöldi svarenda	2894	100,0	

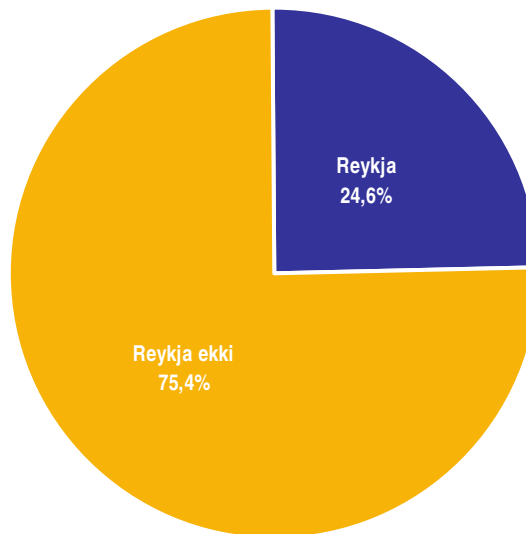


Greiningar

	Fjöldi svara	Reykja daglega	Reykja sjaldnar en daglega	Hættu fyrir minna en ári	Hættu fyrir meira en ári	Hafa aldrei reykt
Kyn						
Karlar	1432	22,3%	3,6%	4,3%	25,4%	44,3%
Konur	1421	19,1%	4,2%	4,0%	26,5%	46,2%
Aldur *						
18-29 ára	756	21,4%	4,8%	6,5%	10,6%	56,7%
30-39 ára	608	18,6%	3,1%	3,5%	20,9%	53,9%
40-49 ára	606	22,4%	4,3%	3,1%	32,5%	37,6%
50-59 ára	555	22,5%	4,0%	4,5%	35,9%	33,2%
60-69 ára	326	16,9%	2,8%	1,2%	42,0%	37,1%
Búseta						
Höfuðborgarsvæðið	1820	20,3%	3,9%	4,7%	26,9%	44,2%
Landsbyggðin	1032	21,5%	3,9%	3,1%	24,3%	47,2%
Menntun *						
Grunnskólapróf	476	31,7%	3,4%	4,6%	25,8%	34,5%
Grunnskólapróf og viðbót	609	29,6%	4,4%	5,9%	25,0%	35,1%
Framhaldsskólapróf	914	18,8%	3,3%	3,8%	25,5%	48,6%
Háskólapróf	842	10,2%	4,4%	3,1%	27,2%	55,1%
Fjölskyldutekjur *						
Lægri en 250 þúsund	258	31,0%	3,1%	2,7%	22,5%	40,7%
250 til 399 þúsund	519	22,7%	5,6%	4,2%	25,2%	42,2%
400 til 549 þúsund	596	21,3%	3,4%	4,7%	27,7%	43,0%
550 til 799 þúsund	562	20,5%	3,4%	4,4%	28,3%	43,4%
800 þúsund eða hærrí	399	14,3%	3,5%	4,8%	26,6%	50,9%

* Marktækur munur á milli hópa

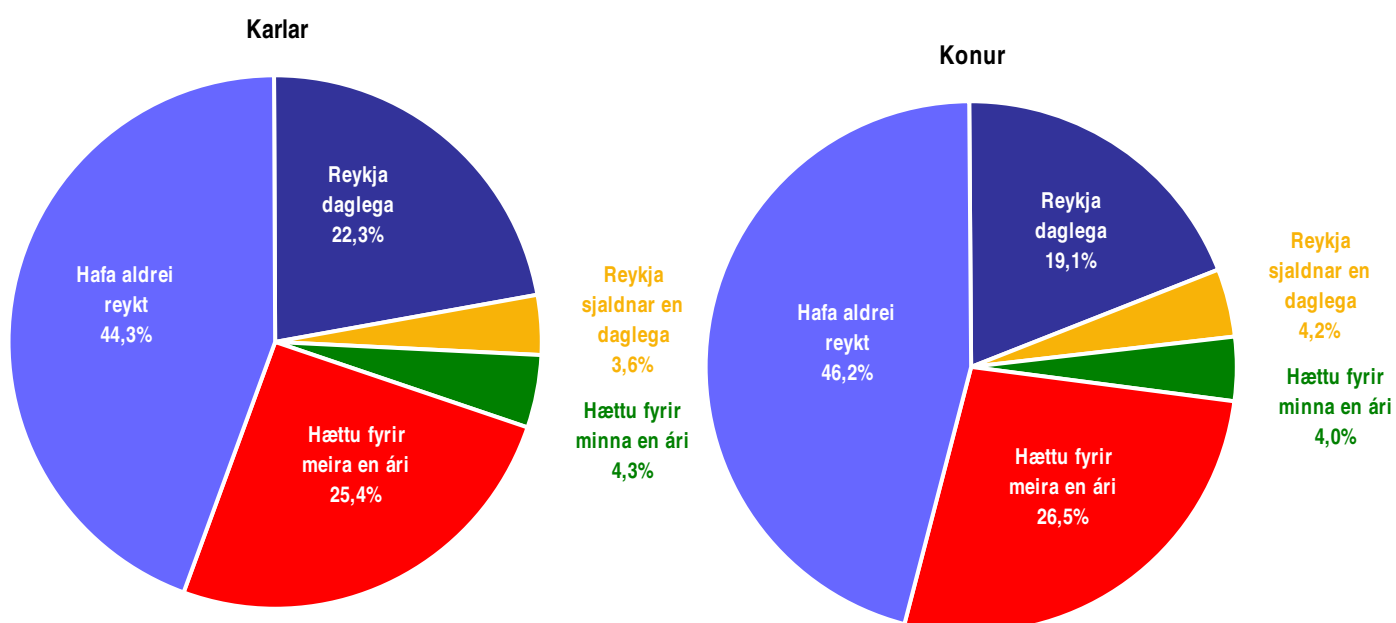
Svör	Fjöldi	Hlutfall %	Víkmörk +/-
Reykja	702	24,6	1,6
Reykja ekki	2151	75,4	1,6
Fjöldi svara	2853	100,0	
Tóku afstöðu	2853	98,6	
Tóku ekki afstöðu	41	1,4	
Fjöldi svarenda	2894	100,0	



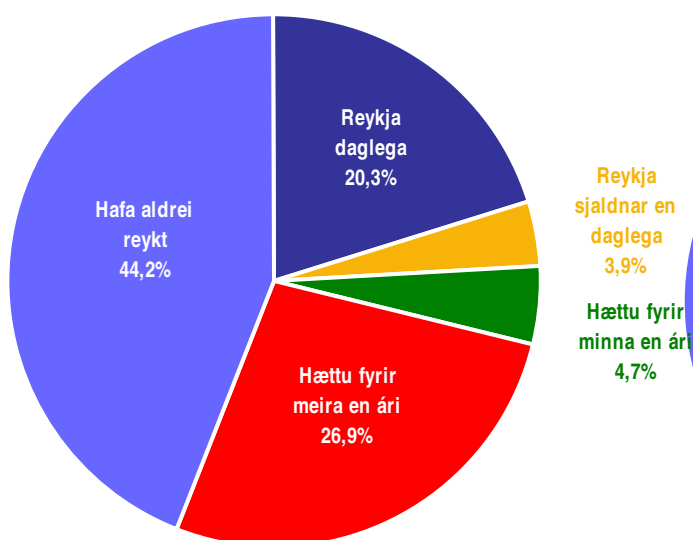
Greiningar

	Fjöldi svara	Reykja	Reykja ekki
Kyn			
Karlar	1432	26%	74%
Konur	1421	23%	77%
Aldur *			
18-29 ára	756	26%	74%
30-39 ára	608	22%	78%
40-49 ára	607	27%	73%
50-59 ára	555	26%	74%
60-69 ára	327	20%	80%
Búseta			
Höfuðborgarsvæðið	1820	24%	76%
Landsbyggðin	1033	25%	75%
Menntun *			
Grunnskólapróf	476	35%	65%
Grunnskólapróf og viðbót	609	34%	66%
Framhaldsskólapróf	915	22%	78%
Háskólapróf	842	15%	85%
Fjölskyldutekjur *			
Lægrí en 250 þúsund	259	34%	66%
250 til 399 þúsund	519	28%	72%
400 til 549 þúsund	595	25%	75%
550 til 799 þúsund	561	24%	76%
800 þúsund eða hærrí	399	18%	82%

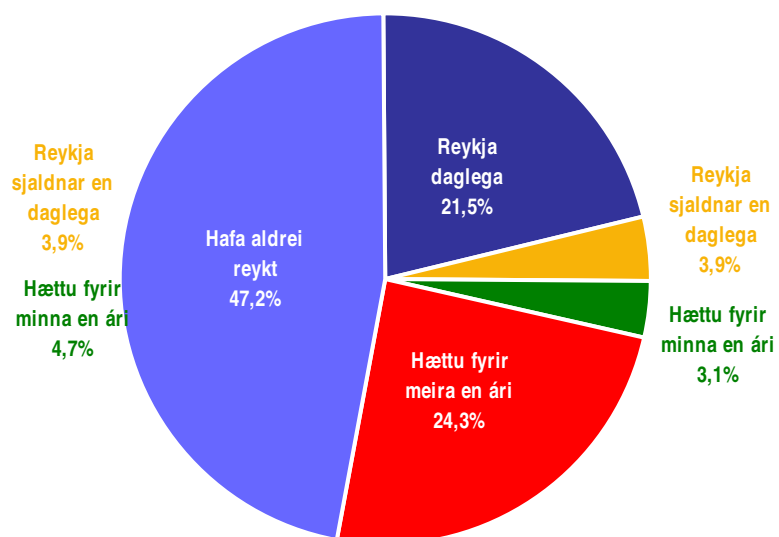
* Marktækur munur á milli hópa



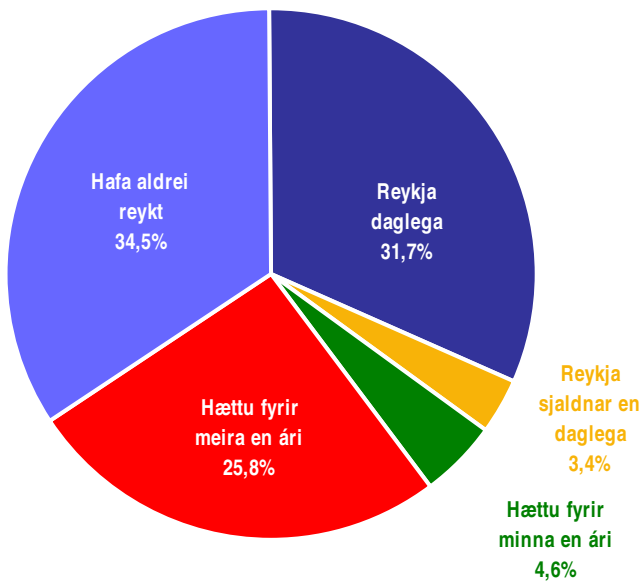
Höfuðborgarsvæðið



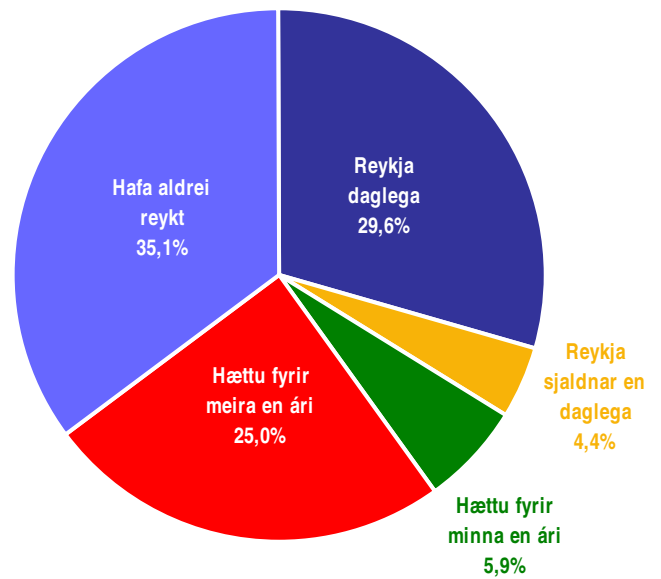
Landsbyggðin



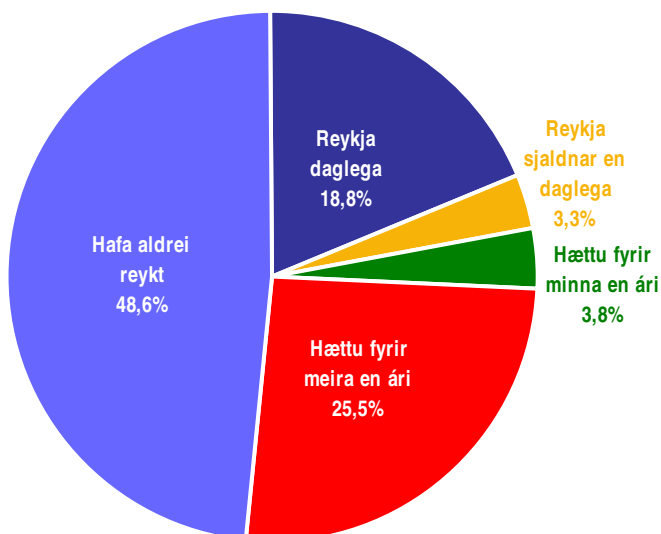
Grunnskólapróf



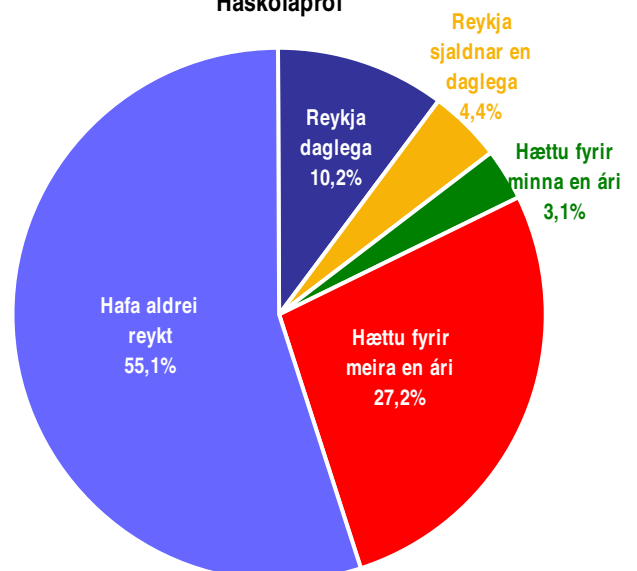
Grunnskólapróf og viðbót



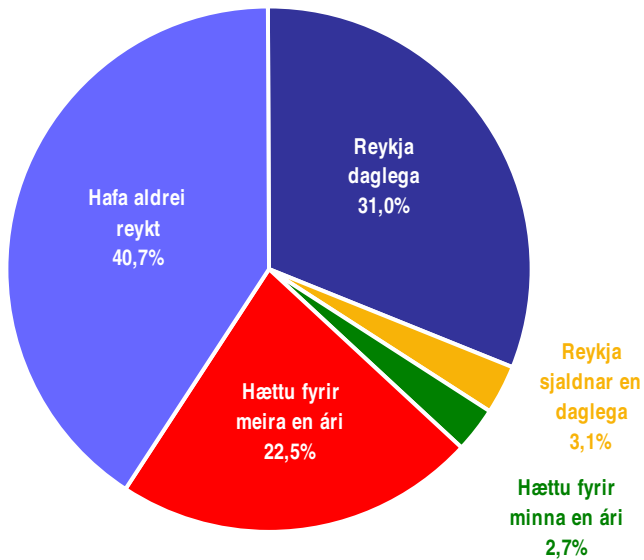
Framhaldsskólapróf



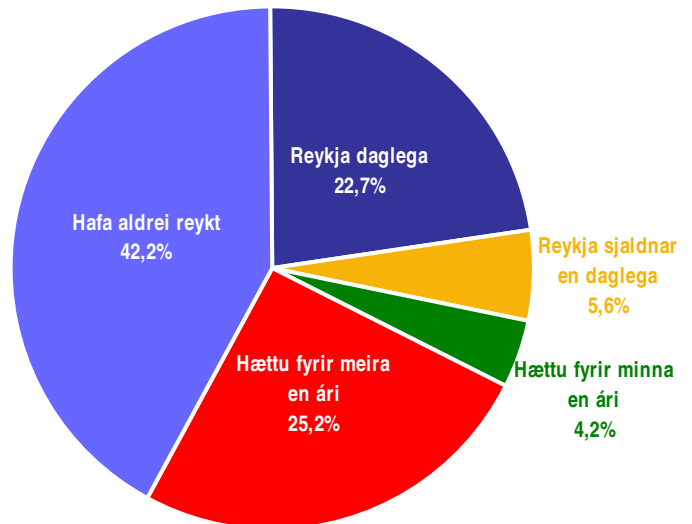
Háskólapróf



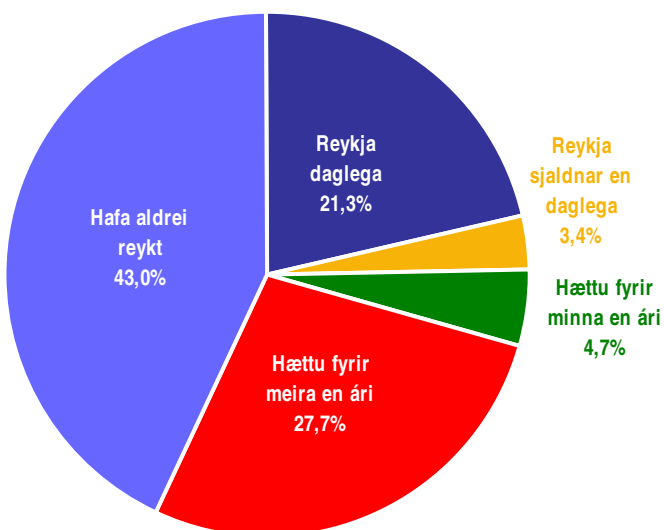
Lægri en 250 þúsund



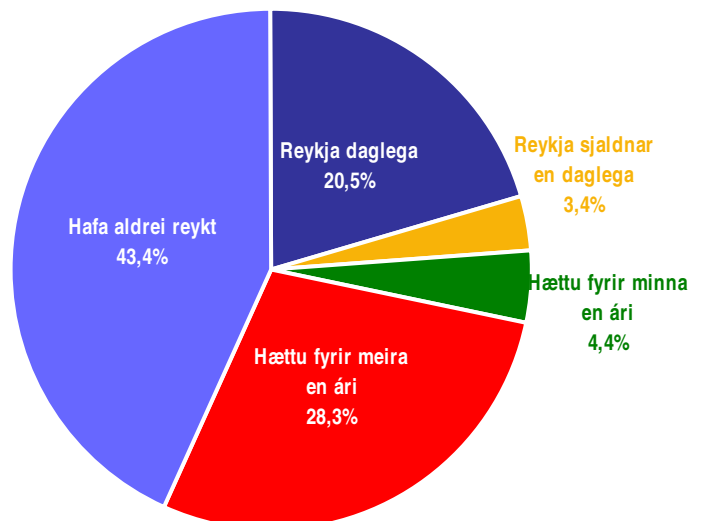
250 til 399 þúsund



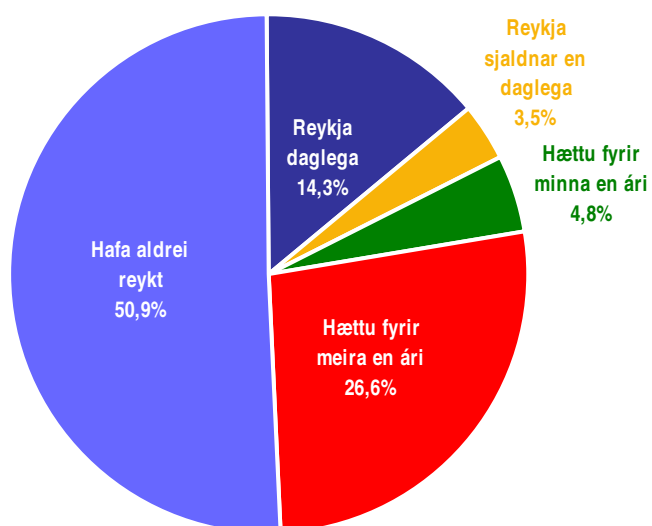
400 til 549 þúsund



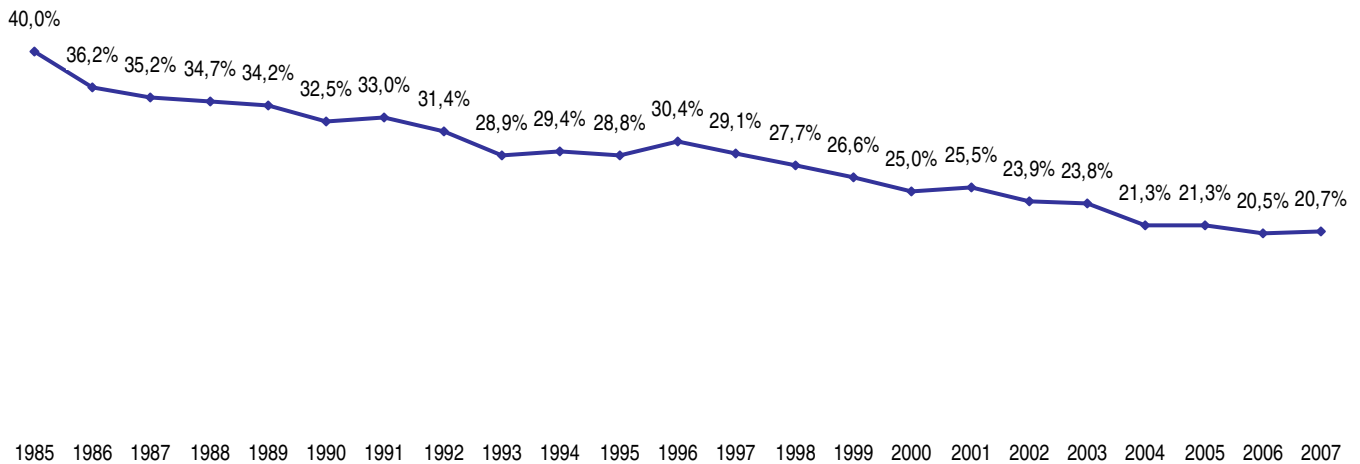
550 þúsund til 799 þúsund



800 þúsund eða hærri

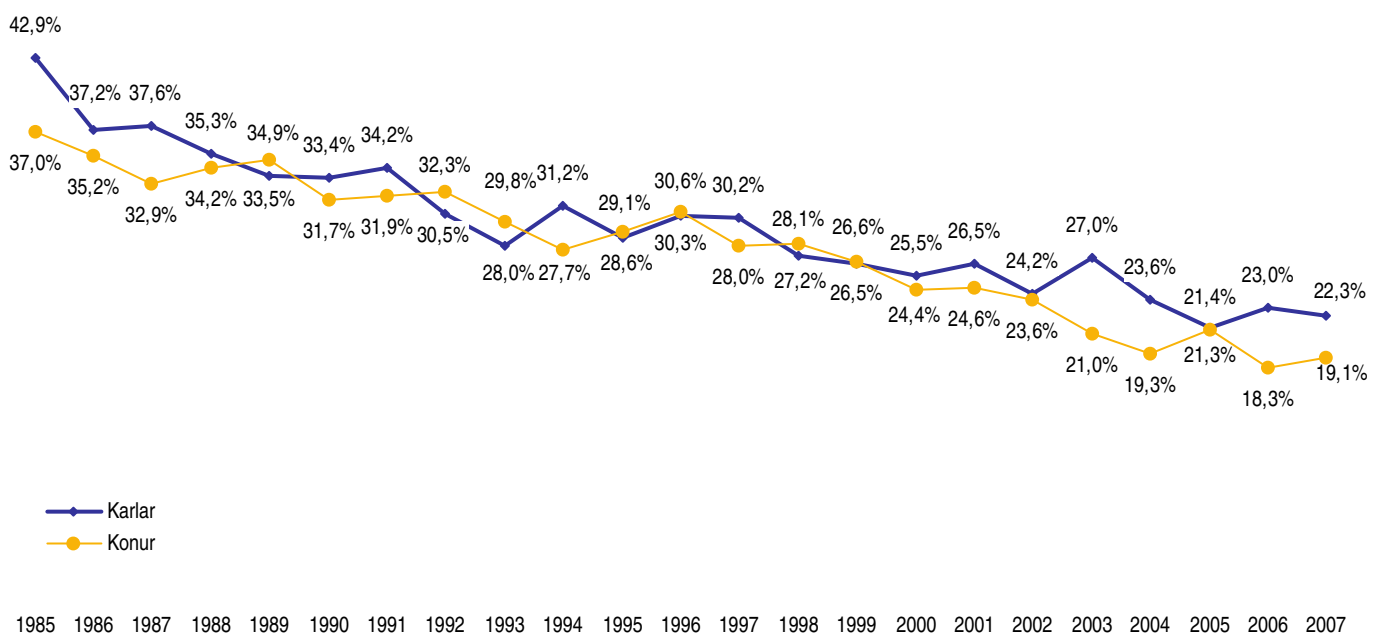


Próun

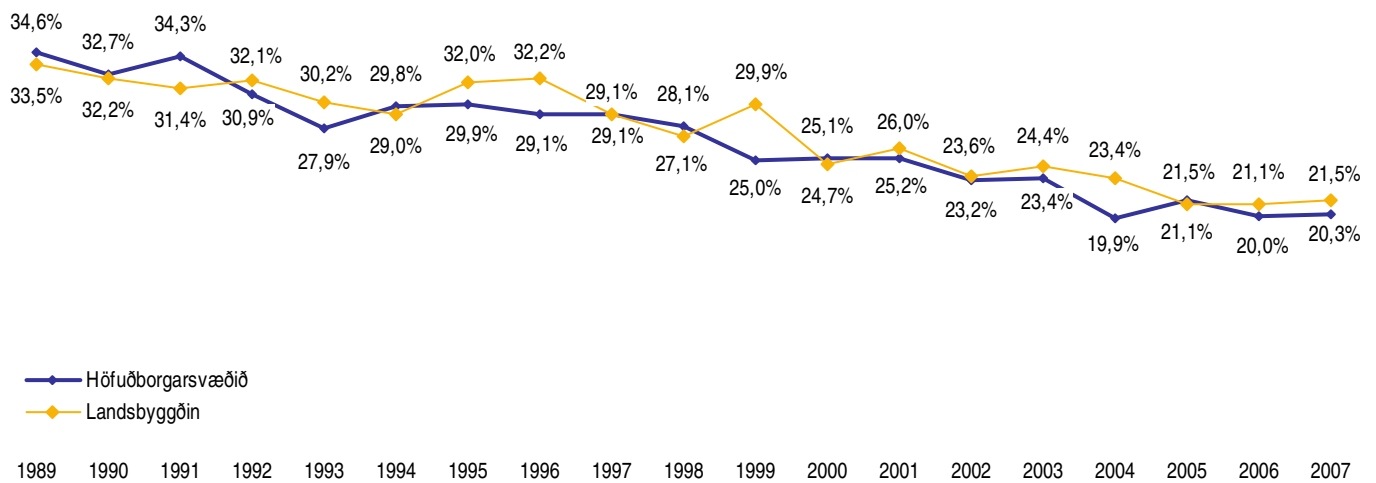


Próun er sýnd á kvarðanum 0-50%

Próun - Greint eftir kyni

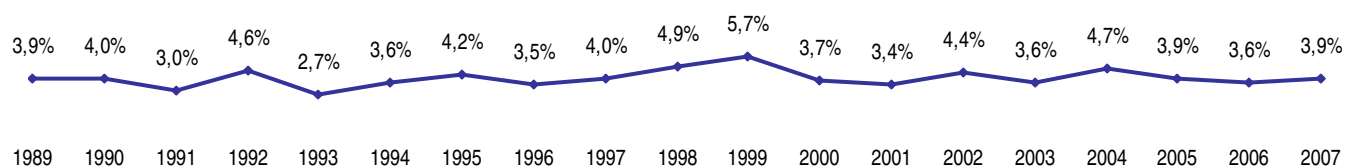


Þróun - Greint eftir búsetu

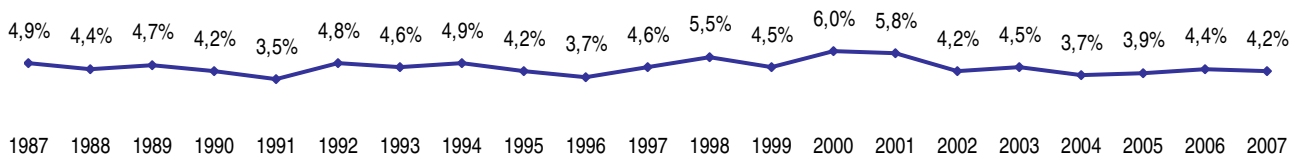


Þróun er sýnd á kvarðanum 0-50%

Þeir sem reykja sjaldnar en daglega

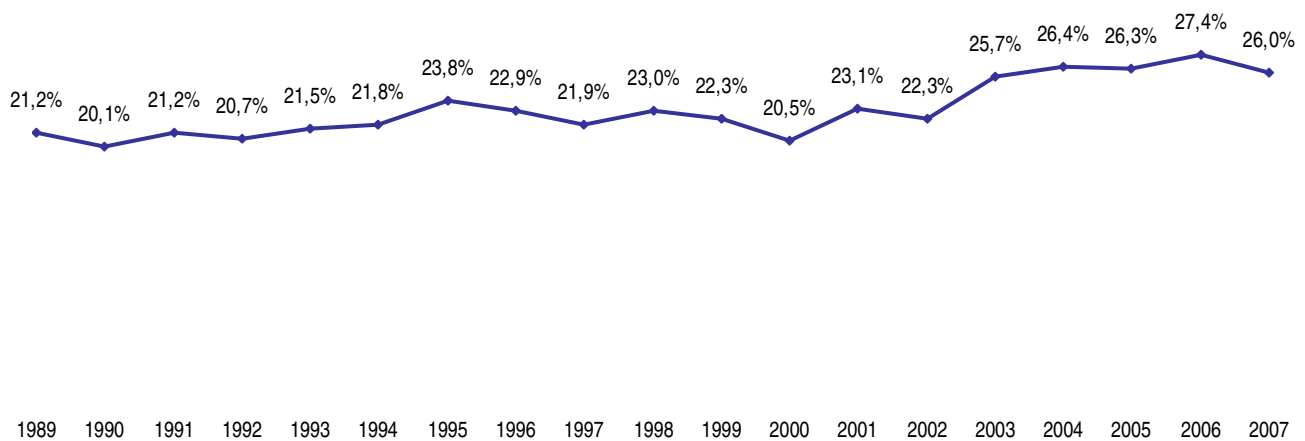


Þeir sem hættu að reykja fyrir minna en ári

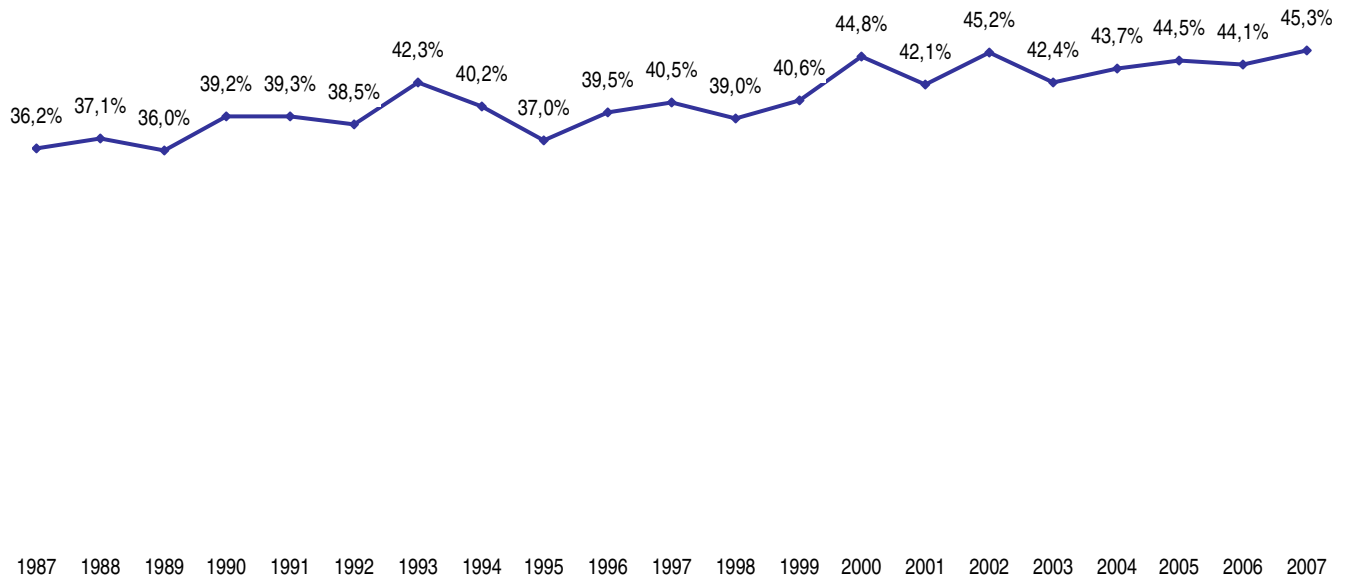


Þróun er sýnd á kvarðanum 0-50%

Þeir sem hættu að reykja fyrir meira en ári



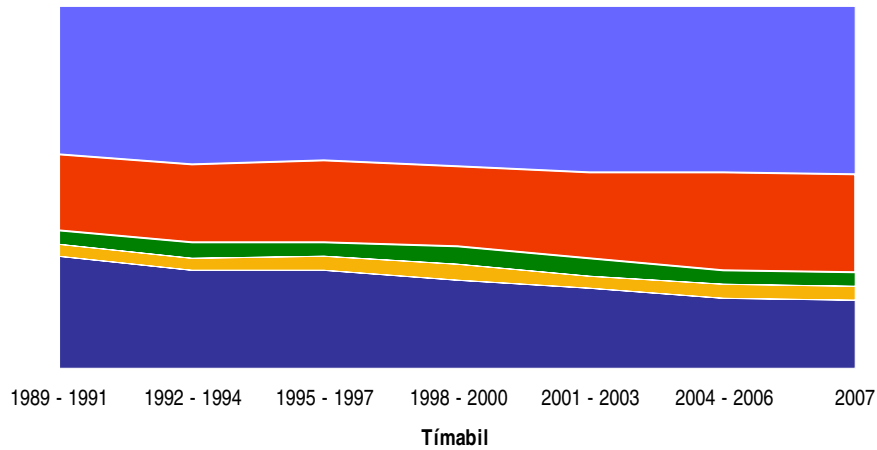
Þeir sem hafa aldrei reykt



Þróun er sýnd á kvarðanum 0-50%

Allir

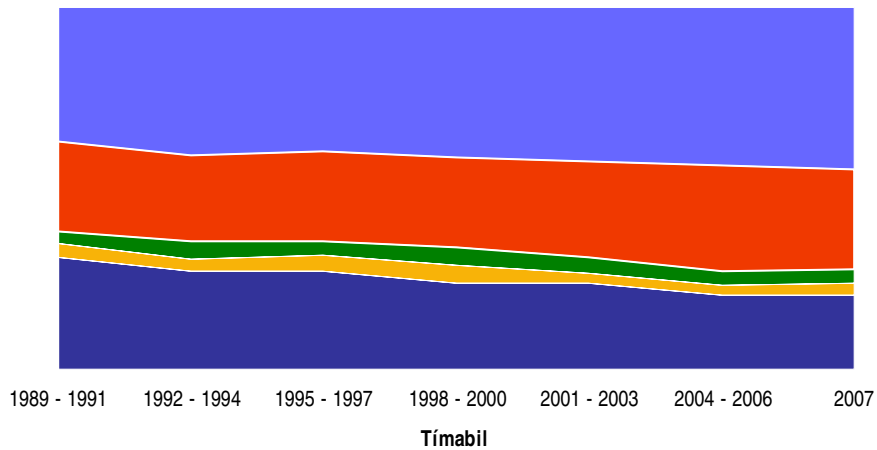
■ Reykja daglega ■ Reykja sjaldnar en daglega ■ Hættu fyrir minna en ári
 ■ Hættu fyrir meira en ári ■ Hafa aldrei reykt



	1989 - 1991	1992 - 1994	1995 - 1997	1998 - 2000	2001 - 2003	2004 - 2006	2007
Hafa aldrei reykt	40,7%	43,9%	42,5%	44,0%	45,6%	45,9%	46,6%
Hættu fyrir meira en ári	21,3%	21,4%	22,7%	22,2%	24,2%	27,2%	27,1%
Hættu fyrir minna en ári	3,8%	4,3%	3,6%	5,1%	4,6%	3,9%	3,9%
Reykja sjaldnar en daglega	3,5%	3,4%	4,3%	4,7%	3,6%	3,8%	3,5%
Reykja daglega	30,7%	27,0%	26,9%	24,0%	22,0%	19,3%	19,0%
Fjöldi svarenda	9754	9595	8980	8148	7816	7724	3394

Karlar

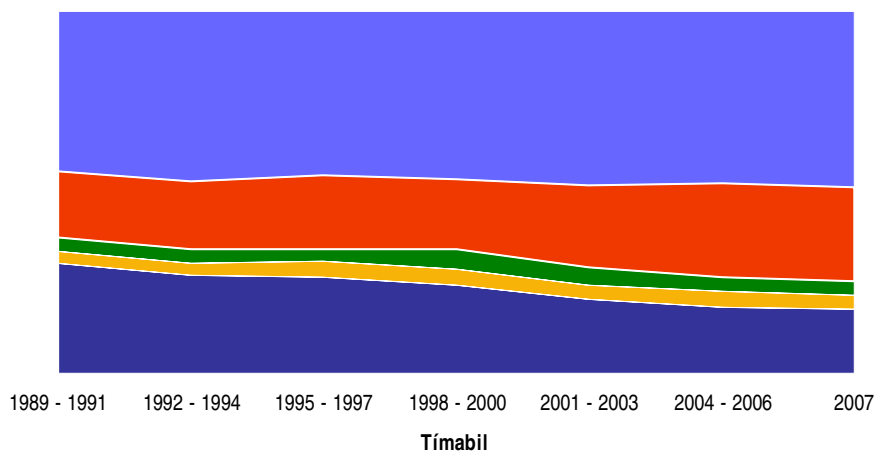
- Reykja daglega
- Reykja sjaldnar en daglega
- Hættu fyrir minna en ári
- Hættu fyrir meira en ári
- Hafa aldrei reykt



	1989 - 1991	1992 - 1994	1995 - 1997	1998 - 2000	2001 - 2003	2004 - 2006	2007
Hafa aldrei reykt	36,9%	40,9%	39,9%	41,6%	42,7%	43,9%	44,7%
Hættu fyrir meira en ári	24,7%	23,8%	25,0%	24,8%	26,1%	28,8%	27,8%
Hættu fyrir minna en ári	3,8%	4,8%	3,8%	5,1%	4,4%	3,8%	3,8%
Reykja sjaldnar en daglega	3,7%	3,5%	4,0%	4,7%	3,3%	3,1%	3,3%
Reykja daglega	30,9%	27,0%	27,2%	23,8%	23,5%	20,4%	20,4%
Fjöldi svarenda	4735	4732	4411	4004	3812	3716	1694

Konur

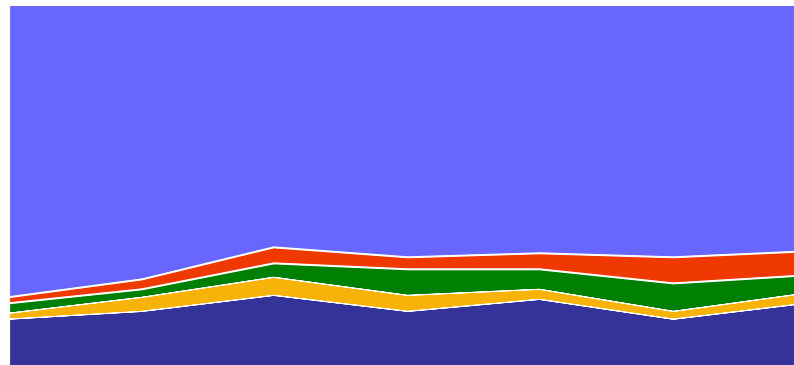
■ Reykja daglega ■ Reykja sjaldnar en daglega ■ Hættu fyrir minna en ári
■ Hættu fyrir meira en ári ■ Hafa aldrei reykt



	1989 - 1991	1992 - 1994	1995 - 1997	1998 - 2000	2001 - 2003	2004 - 2006	2007
Hafa aldrei reykt	44,3%	46,8%	45,0%	46,3%	48,3%	47,7%	48,6%
Hættu fyrir meira en ári	18,1%	19,1%	20,5%	19,6%	22,5%	25,7%	26,3%
Hættu fyrir minna en ári	3,9%	3,8%	3,4%	5,2%	4,8%	4,1%	3,9%
Reykja sjaldnar en daglega	3,2%	3,3%	4,5%	4,6%	3,8%	4,3%	3,7%
Reykja daglega	30,5%	27,0%	26,5%	24,3%	20,6%	18,2%	17,6%
Fjöldi svarenda	5019	4863	4569	4144	4004	4008	1701

15 - 19 ára

- Reykja daglega
- Reykja sjaldnar en daglega
- Hættu fyrir minna en ári
- Hættu fyrir meira en ári
- Hafa aldrei reykt



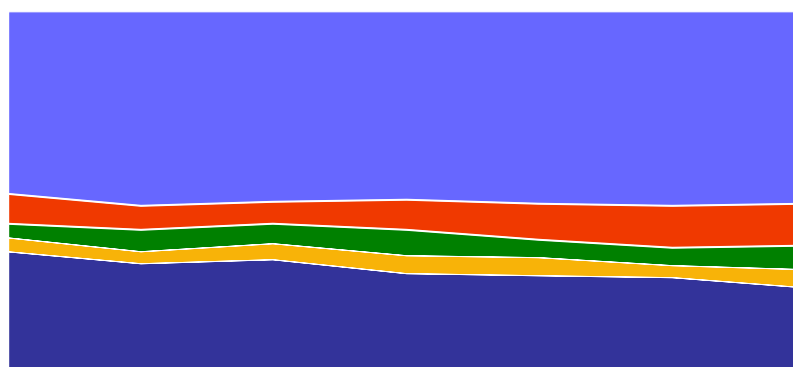
1989 - 1991 1992 - 1994 1995 - 1997 1998 - 2000 2001 - 2003 2004 - 2006 2007

Tímabil

	1989 - 1991	1992 - 1994	1995 - 1997	1998 - 2000	2001 - 2003	2004 - 2006	2007
Hafa aldrei reykt	80,4%	75,6%	66,8%	69,5%	68,2%	69,4%	68,0%
Hættu fyrir meira en ári	1,6%	2,6%	4,7%	3,7%	4,9%	7,3%	6,4%
Hættu fyrir minna en ári	2,9%	2,3%	3,7%	6,7%	5,2%	8,0%	5,2%
Reykja sjaldnar en daglega	1,9%	4,1%	4,7%	4,7%	2,8%	1,9%	2,9%
Reykja daglega	13,2%	15,4%	20,1%	15,4%	18,8%	13,4%	17,4%
Fjöldi svarenda	485	611	407	492	425	425	172

20-29 ára

- Reykja daglega
- Reykja sjaldnar en daglega
- Hættu fyrir minna en ári
- Hættu fyrir meira en ári
- Hafa aldrei reykt



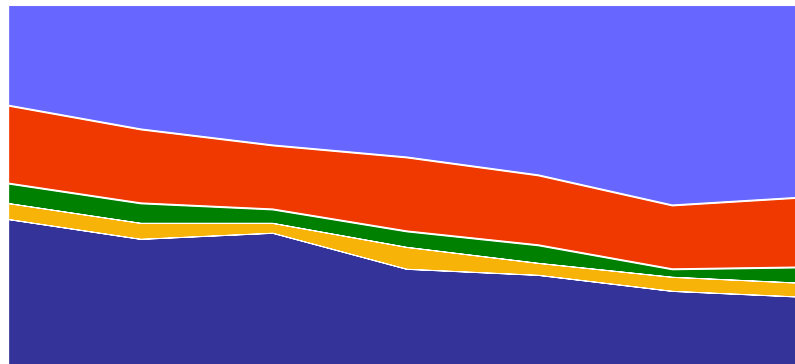
1989 - 1991 1992 - 1994 1995 - 1997 1998 - 2000 2001 - 2003 2004 - 2006 2007

Tímabil

	1989 - 1991	1992 - 1994	1995 - 1997	1998 - 2000	2001 - 2003	2004 - 2006	2007
Hafa aldrei reykt	50,2%	53,5%	52,5%	52,1%	53,3%	53,4%	53,0%
Hættu fyrir meira en ári	8,1%	6,9%	6,3%	8,3%	9,8%	11,6%	11,6%
Hættu fyrir minna en ári	3,9%	5,7%	5,5%	6,8%	4,9%	5,2%	6,6%
Reykja sjaldnar en daglega	4,2%	3,5%	4,3%	5,0%	4,9%	3,4%	5,0%
Reykja daglega	33,6%	30,4%	31,5%	27,7%	27,1%	26,3%	23,8%
Fjöldi svarenda	1029	938	623	721	734	653	302

30-39 ára

■ Reykja daglega ■ Reykja sjaldnar en daglega ■ Hættu fyrir minna en ári
■ Hættu fyrir meira en ári ■ Hafa aldrei reykt



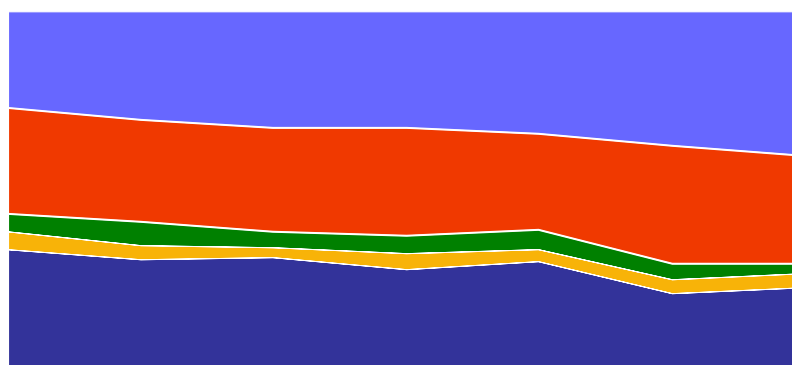
1989 - 1991 1992 - 1994 1995 - 1997 1998 - 2000 2001 - 2003 2004 - 2006 2007

Tímabil

	1989 - 1991	1992 - 1994	1995 - 1997	1998 - 2000	2001 - 2003	2004 - 2006	2007
Hafa aldrei reykt	27,7%	34,3%	38,5%	42,2%	47,1%	55,2%	53,2%
Hættu fyrir meira en ári	21,7%	20,2%	17,9%	20,2%	19,1%	17,7%	19,3%
Hættu fyrir minna en ári	5,5%	5,9%	3,9%	4,5%	5,2%	2,1%	4,4%
Reykja sjaldnar en daglega	4,3%	4,5%	3,0%	5,9%	3,2%	3,8%	3,7%
Reykja daglega	40,8%	35,1%	36,7%	27,2%	25,5%	21,2%	19,3%
Fjöldi svarenda	1024	977	675	779	697	627	295

40-49 ára

■ Reykja daglega ■ Reykja sjaldnar en daglega ■ Hættu fyrir minna en ári
■ Hættu fyrir meira en ári ■ Hafa aldrei reykt



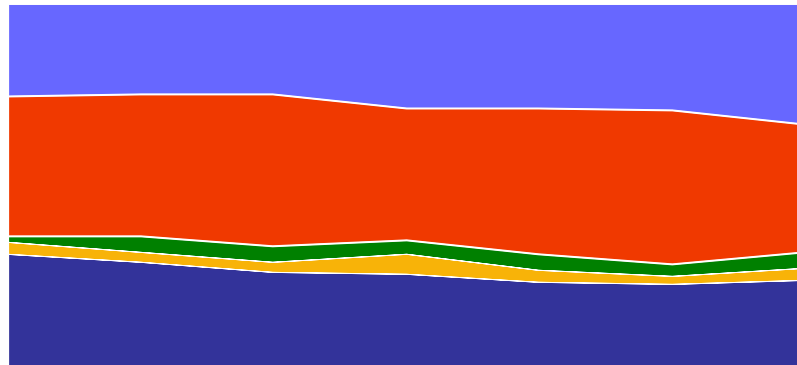
1989 - 1991 1992 - 1994 1995 - 1997 1998 - 2000 2001 - 2003 2004 - 2006 2007

Tímabil

	1989 - 1991	1992 - 1994	1995 - 1997	1998 - 2000	2001 - 2003	2004 - 2006	2007
Hafa aldrei reykt	26,3%	29,7%	31,9%	32,2%	33,5%	37,3%	39,8%
Hættu fyrir meira en ári	29,4%	28,2%	29,1%	29,5%	27,0%	32,6%	29,9%
Hættu fyrir minna en ári	5,2%	6,9%	4,2%	5,1%	5,3%	4,3%	2,6%
Reykja sjaldnar en daglega	4,9%	4,0%	3,0%	4,4%	3,4%	3,6%	3,6%
Reykja daglega	34,2%	31,2%	31,8%	28,8%	30,8%	22,3%	24,0%
Fjöldi svarenda	792	826	639	765	678	727	304

50-59 ára

■ Reykja daglega ■ Reykja sjaldnar en daglega ■ Hættu fyrir minna en ári
■ Hættu fyrir meira en ári ■ Hafa aldrei reykt



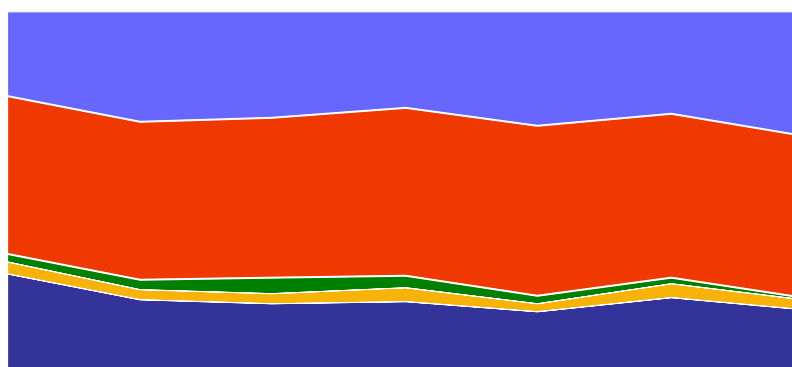
1989 - 1991 1992 - 1994 1995 - 1997 1998 - 2000 2001 - 2003 2004 - 2006 2007

Tímabil

	1989 - 1991	1992 - 1994	1995 - 1997	1998 - 2000	2001 - 2003	2004 - 2006	2007
Hafa aldrei reykt	25,4%	24,6%	24,9%	29,0%	28,6%	29,2%	33,2%
Hættu fyrir meira en ári	38,5%	39,4%	41,8%	36,2%	40,4%	42,9%	35,3%
Hættu fyrir minna en ári	1,9%	4,5%	4,3%	4,0%	4,4%	3,1%	4,5%
Reykja sjaldnar en daglega	3,2%	2,6%	2,9%	5,3%	3,5%	2,4%	3,1%
Reykja daglega	30,9%	28,9%	26,1%	25,6%	23,2%	22,4%	23,8%
Fjöldi svarenda	524	492	421	528	574	576	286

60-69 ára

■ Reykja daglega ■ Reykja sjaldnar en daglega ■ Hættu fyrir minna en ári
■ Hættu fyrir meira en ári ■ Hafa aldrei reykt



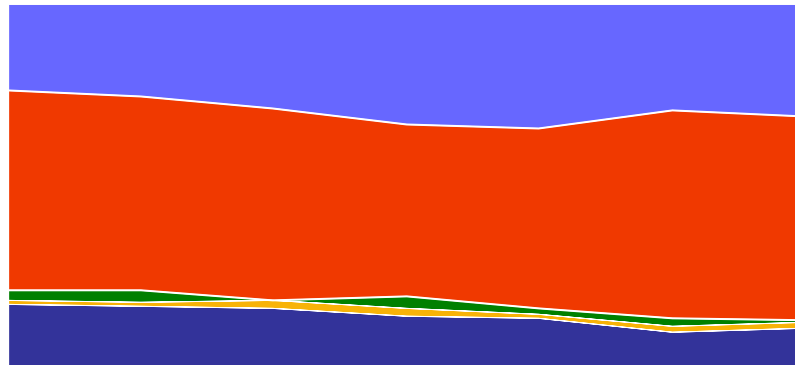
1989 - 1991 1992 - 1994 1995 - 1997 1998 - 2000 2001 - 2003 2004 - 2006 2007

Tímabil

	1989 - 1991	1992 - 1994	1995 - 1997	1998 - 2000	2001 - 2003	2004 - 2006	2007
Hafa aldrei reykt	23,3%	30,5%	29,4%	26,8%	31,4%	28,4%	34,2%
Hættu fyrir meira en ári	43,5%	43,6%	44,0%	46,1%	47,0%	45,1%	44,9%
Hættu fyrir minna en ári	2,2%	2,9%	4,7%	3,6%	2,1%	1,4%	0,6%
Reykja sjaldnar en daglega	3,6%	2,6%	2,3%	3,9%	2,4%	3,9%	2,5%
Reykja daglega	27,5%	20,4%	19,5%	19,6%	17,1%	21,2%	17,7%
Fjöldi svarenda	506	456	343	336	328	359	158

70-79 ára

- Reykja daglega
- Reykja sjaldnar en daglega
- Hættu fyrir minna en ári
- Hættu fyrir meira en ári
- Hafa aldrei reykt



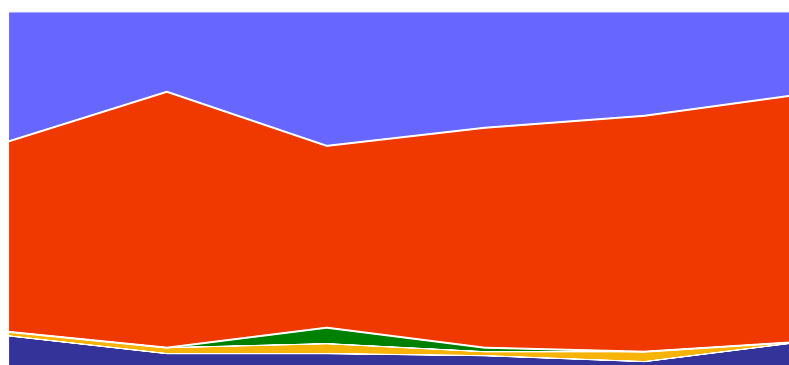
1989 - 1991 1992 - 1994 1995 - 1997 1998 - 2000 2001 - 2003 2004 - 2006 2007

Tímabil

	1989 - 1991	1992 - 1994	1995 - 1997	1998 - 2000	2001 - 2003	2004 - 2006	2007
Hafa aldrei reykt	24,0%	25,5%	28,8%	33,3%	34,2%	29,1%	31,0%
Hættu fyrir meira en ári	55,3%	53,5%	52,8%	47,2%	50,0%	57,7%	56,3%
Hættu fyrir minna en ári	2,4%	3,1%	0,4%	3,5%	1,2%	1,9%	0,7%
Reykja sjaldnar en daglega	1,2%	1,3%	2,1%	2,1%	1,2%	1,9%	1,4%
Reykja daglega	17,1%	16,7%	15,9%	13,9%	13,5%	9,4%	10,6%
Fjöldi svarenda	333	318	233	288	260	265	142

80-89 ára

- Reykja daglega
- Reykja sjaldnar en daglega
- Hættu fyrir minna en ári
- Hættu fyrir meira en ári
- Hafa aldrei reykt



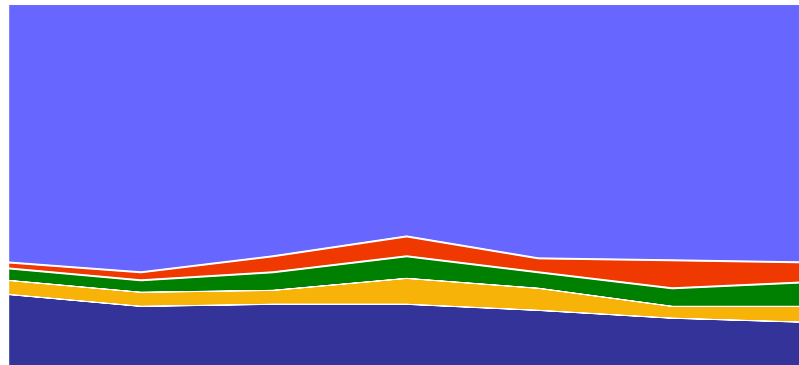
1992 - 1994 1995 - 1997 1998 - 2000 2001 - 2003 2004 - 2006 2007

Tímabil

	1992 - 1994	1995 - 1997	1998 - 2000	2001 - 2003	2004 - 2006	2007
Hafa aldrei reykt	36,1%	22,2%	36,8%	32,2%	28,6%	22,9%
Hættu fyrir meira en ári	52,6%	70,8%	50,5%	60,9%	65,5%	68,6%
Hættu fyrir minna en ári	0,0%	0,0%	4,2%	0,9%	0,0%	
Reykja sjaldnar en daglega	1,0%	1,4%	3,2%	0,9%	2,4%	
Reykja daglega	10,3%	5,6%	5,3%	5,2%	3,6%	8,6%
Fjöldi svarenda	97	72	95	115	84	35

15 - 19 ára

■ Reykja daglega ■ Reykja sjaldnar en daglega ■ Hættu fyrir minna en ári
■ Hættu fyrir meira en ári ■ Hafa aldrei reykt

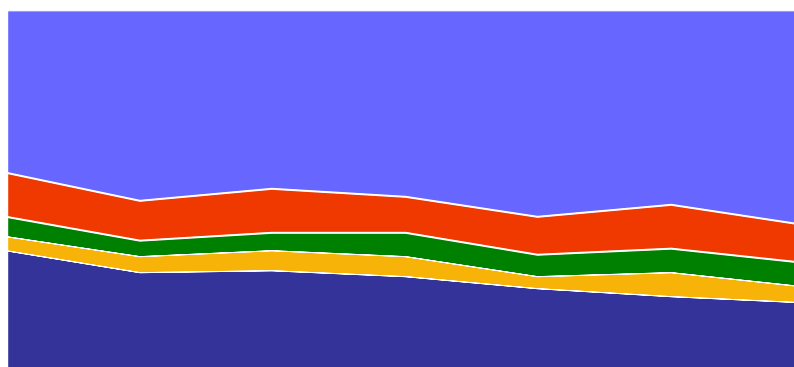


1989 - 1991 1992 - 1994 1995 - 1997 1998 - 2000 2001 - 2003 2004 - 2006 2007
Tímabil

	1989 - 1991	1992 - 1994	1995 - 1997	1998 - 2000	2001 - 2003	2004 - 2006	2007
Hafa aldrei reykt	71,4%	74,1%	69,8%	64,2%	70,3%	70,5%	71,0%
Hættu fyrir meira en ári	1,8%	1,9%	4,2%	5,1%	3,4%	7,8%	5,5%
Hættu fyrir minna en ári	3,1%	3,7%	4,9%	6,3%	4,6%	5,2%	6,9%
Reykja sjaldnar en daglega	4,0%	3,6%	4,0%	6,9%	6,0%	3,1%	4,1%
Reykja daglega	19,8%	16,7%	17,2%	17,4%	15,6%	13,4%	12,4%
Fjöldi svarenda	455	587	430	506	435	387	145

20-29 ára

■ Reykja daglega ■ Reykja sjaldnar en daglega ■ Hættu fyrir minna en ári
■ Hættu fyrir meira en ári ■ Hafa aldrei reykt

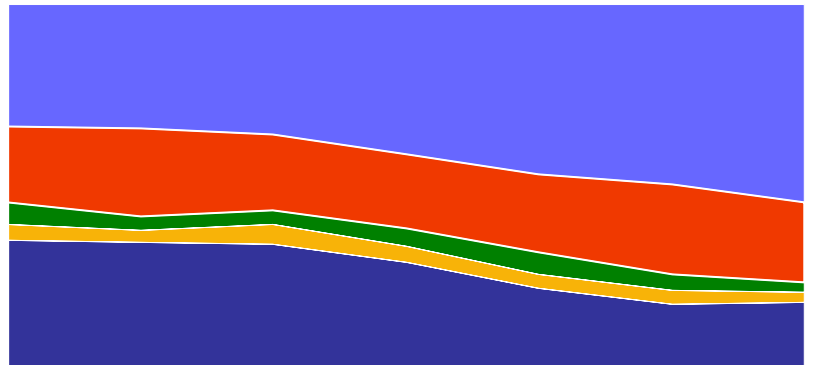


1989 - 1991 1992 - 1994 1995 - 1997 1998 - 2000 2001 - 2003 2004 - 2006 2007
Tímabil

	1989 - 1991	1992 - 1994	1995 - 1997	1998 - 2000	2001 - 2003	2004 - 2006	2007
Hafa aldrei reykt	44,8%	52,4%	49,4%	51,2%	56,9%	53,4%	59,0%
Hættu fyrir meira en ári	12,0%	11,0%	12,2%	9,9%	10,3%	12,3%	10,6%
Hættu fyrir minna en ári	5,6%	4,5%	4,9%	6,8%	6,5%	6,6%	6,5%
Reykja sjaldnar en daglega	4,1%	4,7%	5,2%	5,6%	3,3%	6,4%	4,8%
Reykja daglega	33,5%	27,4%	28,3%	26,5%	23,0%	21,2%	19,1%
Fjöldi svarenda	1096	930	632	799	806	754	293

30-39 ára

■ Reykja daglega ■ Reykja sjaldnar en daglega ■ Hættu fyrir minna en ári
■ Hættu fyrir meira en ári ■ Hafa aldrei reykt



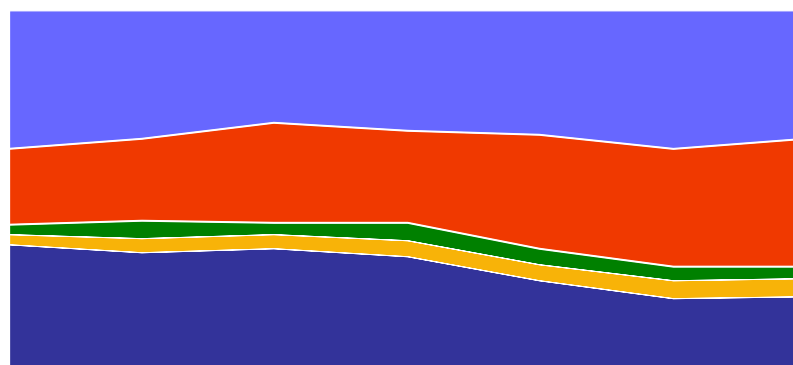
1989 - 1991 1992 - 1994 1995 - 1997 1998 - 2000 2001 - 2003 2004 - 2006 2007

Tímabil

	1989 - 1991	1992 - 1994	1995 - 1997	1998 - 2000	2001 - 2003	2004 - 2006	2007
Hafa aldrei reykt	33,8%	34,5%	35,8%	41,4%	46,7%	49,7%	54,8%
Hættu fyrir meira en ári	21,2%	24,1%	21,1%	20,5%	22,0%	25,2%	22,1%
Hættu fyrir minna en ári	5,7%	3,8%	4,0%	5,0%	5,9%	4,2%	2,6%
Reykja sjaldnar en daglega	4,3%	3,1%	5,3%	4,6%	4,0%	3,9%	2,6%
Reykja daglega	35,0%	34,5%	33,9%	28,5%	21,5%	17,0%	17,9%
Fjöldi svarenda	1066	1026	682	863	783	735	312

40-49 ára

■ Reykja daglega ■ Reykja sjaldnar en daglega ■ Hættu fyrir minna en ári
■ Hættu fyrir meira en ári ■ Hafa aldrei reykt



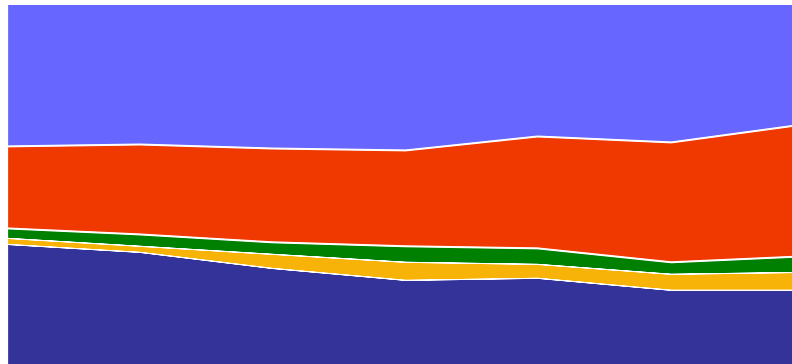
1989 - 1991 1992 - 1994 1995 - 1997 1998 - 2000 2001 - 2003 2004 - 2006 2007

Tímabil

	1989 - 1991	1992 - 1994	1995 - 1997	1998 - 2000	2001 - 2003	2004 - 2006	2007
Hafa aldrei reykt	37,9%	35,2%	30,8%	33,1%	34,3%	37,9%	35,4%
Hættu fyrir meira en ári	21,1%	22,7%	27,7%	25,2%	31,5%	33,0%	35,1%
Hættu fyrir minna en ári	2,7%	5,2%	3,2%	5,3%	4,3%	3,7%	3,6%
Reykja sjaldnar en daglega	2,8%	3,9%	4,0%	4,2%	4,5%	5,1%	5,0%
Reykja daglega	35,5%	33,0%	34,3%	32,2%	25,5%	20,3%	20,9%
Fjöldi svarenda	816	790	647	737	718	783	302

50-59 ára

- Reykja daglega
- Reykja sjaldnar en daglega
- Hættu fyrir minna en ári
- Hættu fyrir meira en ári
- Hafa aldrei reykt



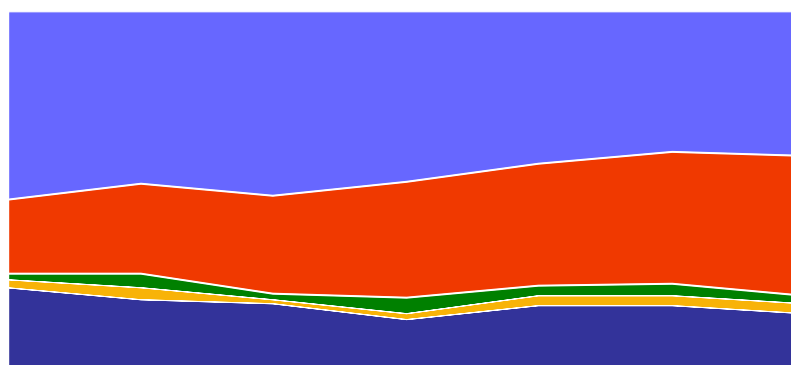
1989 - 1991 1992 - 1994 1995 - 1997 1998 - 2000 2001 - 2003 2004 - 2006 2007

Tímabil

	1989 - 1991	1992 - 1994	1995 - 1997	1998 - 2000	2001 - 2003	2004 - 2006	2007
Hafa aldrei reykt	39,3%	38,7%	39,8%	40,4%	36,6%	38,1%	33,2%
Hættu fyrir meira en ári	22,5%	25,0%	26,0%	26,7%	30,8%	33,2%	36,6%
Hættu fyrir minna en ári	3,0%	3,1%	3,4%	4,4%	4,4%	3,2%	4,1%
Reykja sjaldnar en daglega	1,6%	1,7%	3,9%	4,6%	4,0%	4,7%	4,9%
Reykja daglega	33,6%	31,5%	27,0%	24,0%	24,1%	20,7%	21,3%
Fjöldi svarenda	608	540	415	480	522	593	268

60-69 ára

- Reykja daglega
- Reykja sjaldnar en daglega
- Hættu fyrir minna en ári
- Hættu fyrir meira en ári
- Hafa aldrei reykt



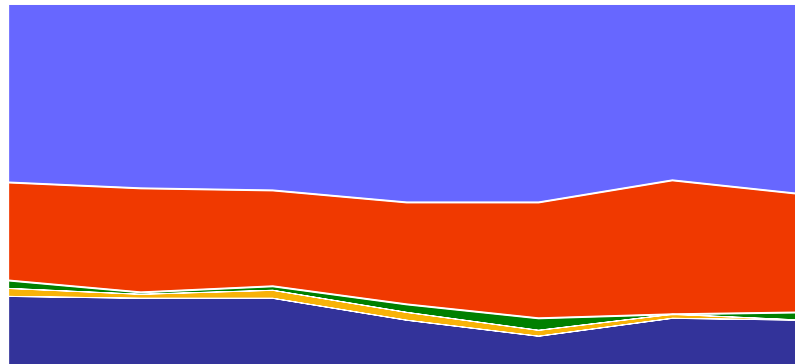
1989 - 1991 1992 - 1994 1995 - 1997 1998 - 2000 2001 - 2003 2004 - 2006 2007

Tímabil

	1989 - 1991	1992 - 1994	1995 - 1997	1998 - 2000	2001 - 2003	2004 - 2006	2007
Hafa aldrei reykt	51,8%	47,6%	50,7%	47,2%	42,2%	38,6%	39,6%
Hættu fyrir meira en ári	20,5%	24,9%	26,9%	31,9%	33,4%	36,7%	39,1%
Hættu fyrir minna en ári	1,9%	3,9%	1,7%	4,4%	2,7%	3,3%	1,8%
Reykja sjaldnar en daglega	1,7%	3,4%	1,4%	1,5%	2,7%	2,5%	3,0%
Reykja daglega	24,0%	20,2%	19,2%	15,0%	19,0%	18,9%	16,6%
Fjöldi svarenda	521	466	349	339	332	360	169

70-79 ára

- Reykja daglega
- Reykja sjaldnar en daglega
- Hættu fyrir minna en ári
- Hættu fyrir meira en ári
- Hafa aldrei reykt



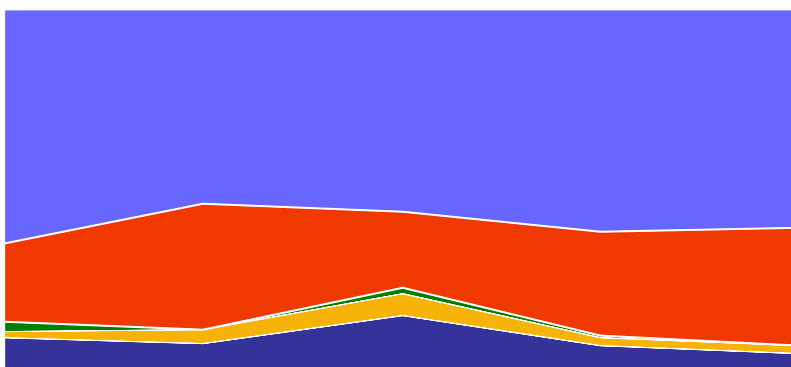
1989 - 1991 1992 - 1994 1995 - 1997 1998 - 2000 2001 - 2003 2004 - 2006 2007

Tímabil

	1989 - 1991	1992 - 1994	1995 - 1997	1998 - 2000	2001 - 2003	2004 - 2006	2007
Hafa aldrei reykt	49,1%	50,7%	51,1%	54,4%	54,5%	48,7%	52,8%
Hættu fyrir meira en ári	27,3%	29,1%	26,5%	28,2%	32,3%	36,7%	32,3%
Hættu fyrir minna en ári	2,1%	0,6%	1,1%	2,6%	3,1%	0,4%	2,4%
Reykja sjaldnar en daglega	2,1%	1,1%	2,3%	2,3%	1,6%	1,1%	
Reykja daglega	19,5%	18,6%	18,9%	12,5%	8,6%	13,1%	12,6%
Fjöldi svarenda	385	361	264	305	257	267	127

80-89 ára

- Reykja daglega
- Reykja sjaldnar en daglega
- Hættu fyrir minna en ári
- Hættu fyrir meira en ári
- Hafa aldrei reykt



1992 - 1994 1995 - 1997 1998 - 2000 2004 - 2006 2007

Tímabil

	1992 - 1994	1995 - 1997	1998 - 2000	2001 - 2003	2004 - 2006	2007
Hafa aldrei reykt	64,6%	53,3%	55,7%	57,3%	61,2%	60,2%
Hættu fyrir meira en ári	21,8%	35,0%	20,9%	32,0%	28,7%	32,5%
Hættu fyrir minna en ári	2,7%	0,0%	1,7%	2,7%	0,8%	
Reykja sjaldnar en daglega	1,4%	4,2%	6,1%	2,7%	2,3%	2,4%
Reykja daglega	9,5%	7,5%	15,7%	5,3%	7,0%	4,8%
Fjöldi svarenda	147	120	115	150	129	83

Svör	Fjöldi	Hlutfall %	Vikmörk +/-
Mjög miklu máli (5)	217	27,6	3,1
Frekar miklu máli (4)	356	45,3	3,5
Hvorki né (3)	133	16,9	2,6
Frekar litlu máli (2)	61	7,8	1,9
Mjög litlu máli (1)	19	2,4	1,1
Miklu máli		72,9	3,1
Hvorki né		16,9	2,6
Litlu máli		10,2	2,1
Fjöldi svara	786	100,0	
Tóku afstöðu	786	99,0	
Tóku ekki afstöðu	8	1,0	
Fjöldi svarenda	794	100,0	
Meðaltal	3,9		
Vikmörk ±	0,1		

Meðaltal er reiknað með því að leggja saman margfeldi af vægi svars og fjölda sem velja það svar og deila upp í summuna með heildarfjölda svara. Í töflunni hér fyrir ofan reiknast meðaltal skv. eftirfarandi formúlu: $[Mjög\ miklu\ máli\ (fj.\ x\ 5) + Frekar\ miklu\ máli\ (fj.\ x\ 4) + hvorki\ né\ (fj.\ x\ 3) + Frekar\ litlu\ máli\ (fj.\ x\ 2) + mjög\ litlu\ máli\ (fj.\ x\ 1)] / Heildarfjöldi\ svara$.
Meðaltalið tekur gildi á kvarðanum 1 til 5.

Staðalfrávik er algengur mælikvarði á dreifingu svara í kringum meðaltal. Það segir til um hversu lík eða ólík svör þátttakenda við spurningu eru. Hátt staðalfrávik ber að túlka þannig að svör þátttakenda séu ólík en lágt staðalfrávik þannig að svörin séu lík.

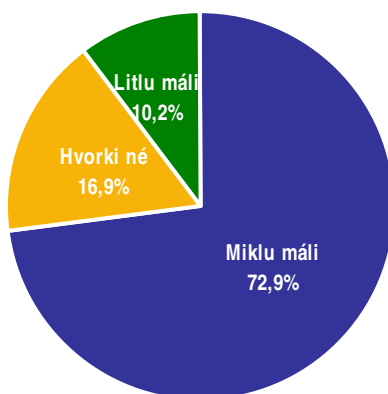
Töflur

Niðurstöður fyrir hverja spurningu eru settar fram í töflum og myndum. Hver spurning er efst á hverri blaðsíðu og nafnið á því sem hún á að mæla er sett fyrir ofan hverja töflu. Í töflunni er hægt að sjá svör þátttakenda og hve margir þeirra tóku ekki afstöðu til þessarar spurningar eða voru ekki spurðir. Í töflunni hér til hliðar má sjá að rétt tæp 28% þátttakenda telja það sem spurt var um skipta mjög miklu máli og ríflega 45% frekar miklu. Ef teknir eru saman þeir sem segja þetta skipta „frekar miklu“ og „mjög miklu“ þá gefur það naumlega 73%.

Vikmörk

Til að geta áttað sig betur á niðurstöðum rannsókna er nauðsynlegt að skilja hvað vikmörk eru. Vikmörk eru reiknuð fyrir hverja hlutfallstölu og meðaltöl og ná jafn langt upp fyrir og niður fyrir töluna nema ef vikmörkin fara niður að 0% eða upp að 100%. Oftast er miðað við 95% vissu. Segja má með 95% vissu að niðurstaða sem fengin er úr rannsókn lægi innan þessara vikmarka ef allir í þýðinu væru spurðir. Dæmi: segja má með 95% vissu að hefðu allir í þýði verið spurðir, hefðu á bilinu 24,5% til 30,7% (27,6% +/- 3,1%) þeirra sagt að þetta skipti mjög miklu máli.

Í framhaldi af þessu er hægt að bera saman svarmöguleikana. Ef vikmörkin skarast ekki er munur á þeim marktækur. T.d. væri hægt að segja með 95% vissu að marktækt fleiri einstaklingar teldu það sem spurt var um skipta frekar miklu máli en mjög miklu máli.



Myndir

Í myndum er reynt að draga saman helstu niðurstöður þannig að auðvelt sé fyrir lesandann að átta sig á hvað sé markverðast hverju sinni. Ennfremur er oft gerð greining á hverri spurningu eftir öðrum greiningarbreytum í könnuninni. Má þar nefna kyn, aldur, búsetu, menntun og aðrar spurningar í sömu könnun. Hér fyrir neðan má sjá greiningu eftir kyni og aldri þátttakenda. Þar sést að ekki er munur á meðaltölum eftir kyni en hins vegar er munur eftir aldri þátttakenda. Hér skiptir það sem spurt var um þá sem eldri eru meira máli en þá sem yngri eru.

Greiningar

	Fjöldi	Mjög miklu	Frekar miklu	Í meðal-lagi	Frekar litlu	Mjög litlu	Meðaltal
Kyn							
Karlar	396	28,8%	43,7%	17,2%	7,1%	3,3%	3,9
Konur	390	26,4%	46,9%	16,7%	8,5%	1,5%	3,9
Aldur *							
16-24 ára	166	22,1%	44,8%	16,3%	12,8%	4,0%	3,7
25-34 ára	159	22,6%	42,8%	16,4%	13,8%	4,4%	3,7
35-44 ára	164	25,0%	42,1%	24,4%	7,3%	1,2%	3,8
45-54 ára	136	30,1%	47,8%	15,4%	5,1%	1,5%	4,0
55-75 ára	161	32,3%	48,4%	11,8%	4,3%	3,1%	4,0

* Marktækur munur á meðaltölum hópa

Marktekt

Algengur misskilningur er að ef niðurstaða tölfræðiþrófs er ekki tölfræðilega marktæk þá sé ekkert að marka þá niðurstöðu. Það er rangt, því eina merking tölfræðilegrar marktæktar felst í því hvort hægt sé að alhæfa mun í úrtaki yfir á þýði.

Við úrvinnslu á niðurstöðum eru alla jafna notuð tölfræðiþróf sem greina hvort munur á tilteknum hópum sé tölfræðilega marktækur eða ekki. Í flestum tilfellum er einhver munur á öllum hópnum sem athugaðir eru. Þar sem einungis er verið að vinna með úrtök eru marktæktarþróf notuð til að meta hvort hægt sé að staðhæfa hvort einhver munur sé einnig í því þýði sem úrtakið var dregið úr (dæmi um þýði: Allir Íslendingar á aldrinum 18-69 ára). Ef niðurstaða er ekki tölfræðilega marktæk er ekki hægt að staðhæfa að einhver munur sé á tilteknum hópum í þýði þrátt fyrir að munur sé á þeim í úrtakinu. Ef niðurstaða er tölfræðilega marktæk má álykta sem svo að munur sé á þessum hópum í þýðinu.