

TRÚNAÐARMÁL

## Lýðheilsustöð

Notkun tóbaks  
Viðhorfsrannsókn

Júní 2005

## Efnisyfirlit

Bls.	
4	Framkvæmd
5	Helstu niðurstöður Ítarlegar niðurstöður
8	Sp. 1. Reykir þú?
10	Sp. 2. Reykir þú daglega eða sjaldnar?
12	Sp. 3. Hefur þú reykt?
14	Sp. 4. Hvenær hættir þú?
16	Samantekt - Reykingar
18	Sp. 5. Notar þú munntóbak?
19	Sp. 6. Notar þú munntóbak daglega eða sjaldnar?
20	Sp. 7. Hefur þú einhvern tíma prófað munntóbak, notað það um skeið eða hefur þú aldrei prófað munntóbak?
21	Samantekt - Munntóbak
22	Sp. 8. Notar þú nefntóbak?
23	Sp. 9. Notar þú nefntóbak daglega eða sjaldnar?
24	Sp. 10. Hefur þú einhvern tíma prófað nefntóbak, notað það um skeið eða hefur þú aldrei prófað nefntóbak?
25	Samantekt - Nefntóbak
26	Túlkun niðurstaðna

# Framkvæmd

## Lýsing á rannsókn

Unnið fyrir	Lýðheilsustöð
Markmið	Að kanna umfang reykinga og þróun á því. Einnig að kanna umfang munn- og nefþóbaksnotkunar.
Framkvæmdatími	15. - 29. júní 2005
Aðferð	Símakönnun
Úrtak	1470 manns á öllu landinu, 15-89 ára, handahófsvalið úr þjóðskrá
Verknúmer	4014283

## Stærð úrtaks og svörun

Upphaflegt úrtak	1470
Búsettir í útlöndum	29
Veikir	26
Látnir	2
Endanlegt úrtak	1413
Neita að svara	322
Næst ekki í	214
Fjöldi svarenda	877
Svarhlutfall	62,1%

## Greiningarbreytur

Kyn	Karlar og konur
Aldur	15-89 ára: Átta aldursflokkar; 18-69 ára og 16-75 ára: Fimm aldursflokkar
Búseta	Reykjavík, nágrannasveitarfélög Reykjavíkur og önnur sveitarfélög
Fjölskyldutekjur	Tekjur allra á heimilinu fyrir skatta, fjórir flokkar
Menntun	Fjórir flokkar
	Einnig voru spurningar greindar innbyrðis

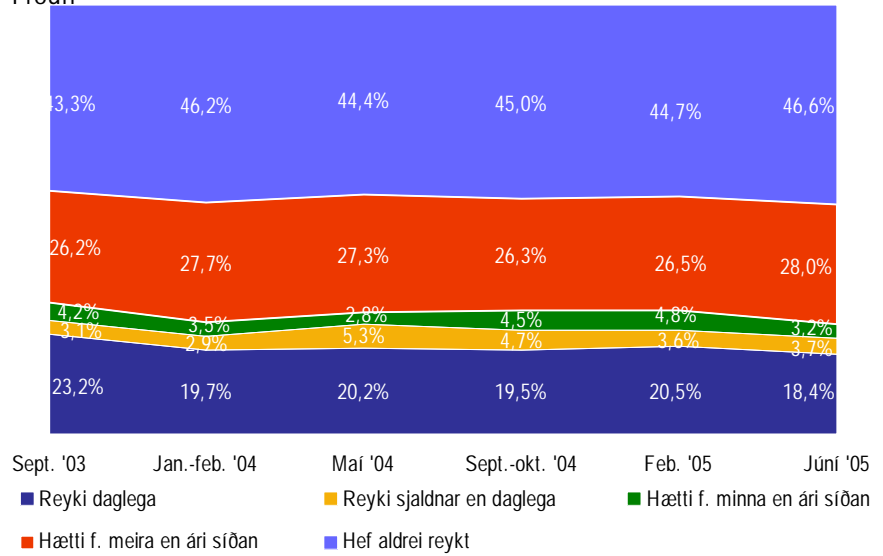
Reykjavík, 15. júlí 2005  
Bestu þakkir fyrir gott samstarf,

Þóra Ásgeirsdóttir  
Sóley Valdimarsdóttir  
Matthías Þorvaldsson

# Helstu niðurstöður

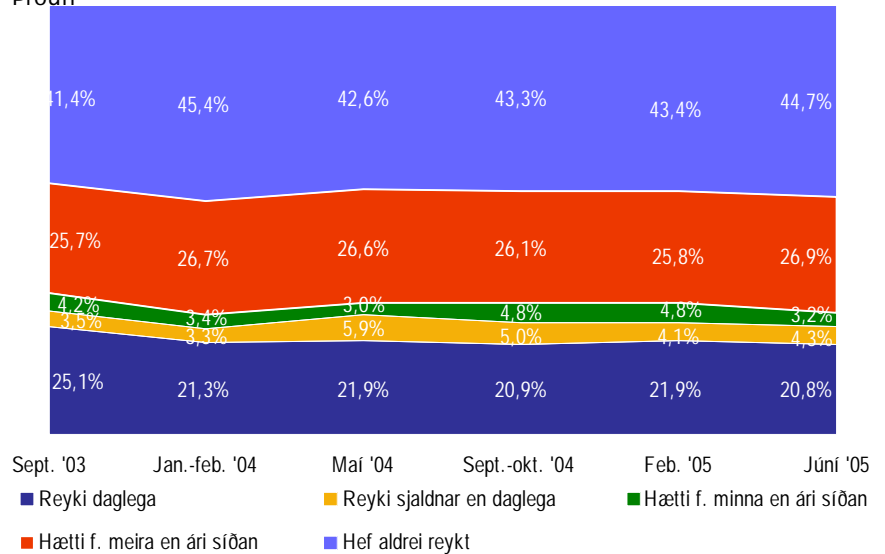
## Reykingar 15-89 ára

Próun

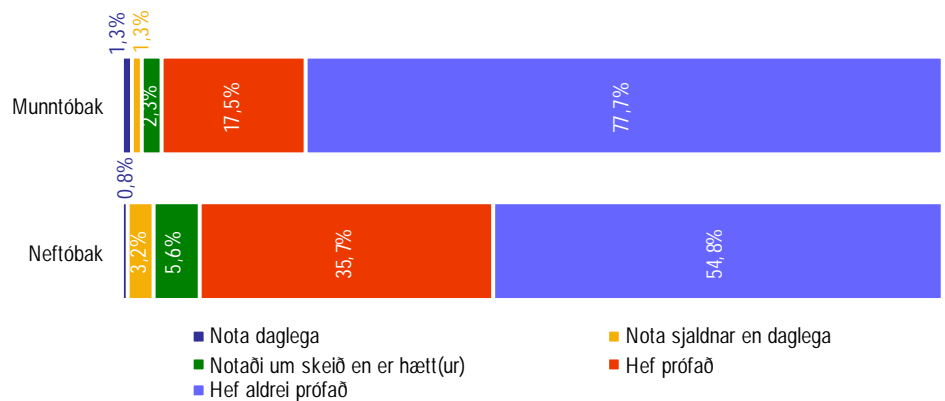


## Reykingar 18-69 ára

Próun



## Notkun munn- og neftóbaks

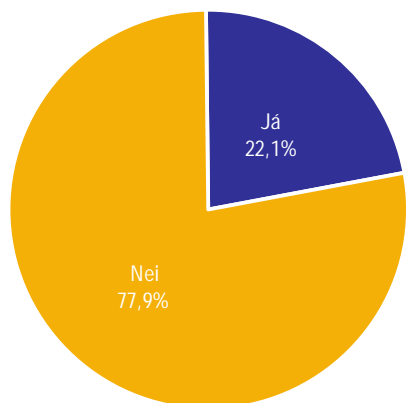




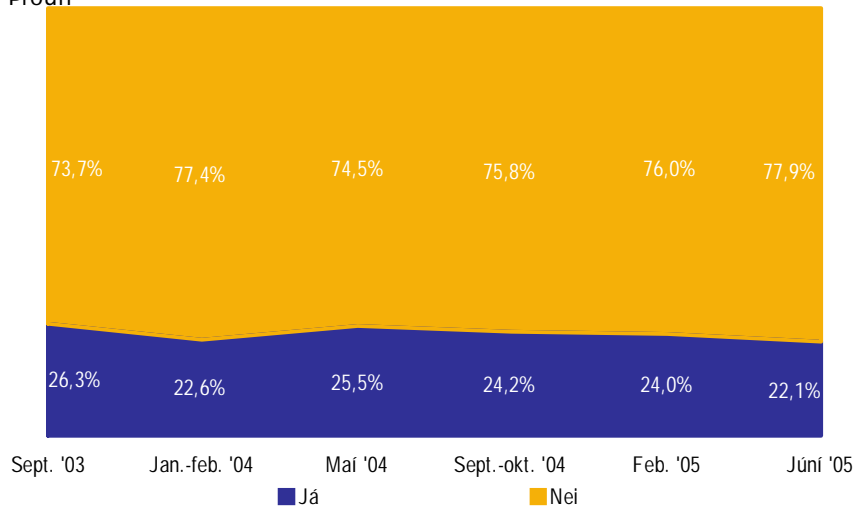
# LÝÐHEILSUSTÖÐ

- lífið heil

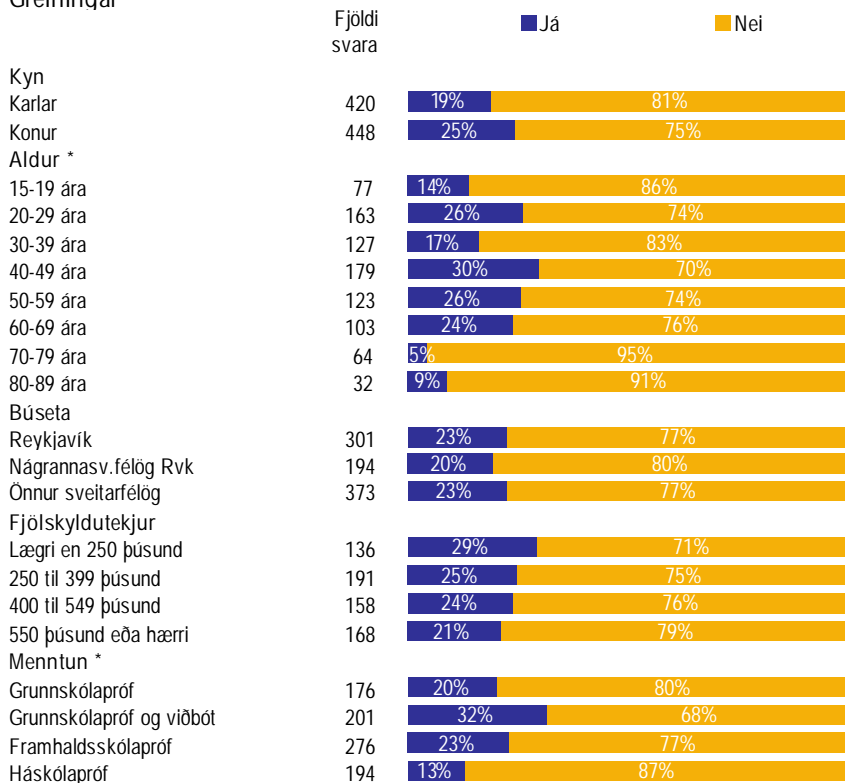
Svör	Fjöldi	Hlutfall %	Vikmörk +/-
Já	192	22,1	2,8
Nei	676	77,9	2,8
Fjöldi svara	868	100,0	
Tóku afstöðu	868	99,0	
Tóku ekki afstöðu	9	1,0	
Fjöldi svarenda	877	100,0	



### Þróun

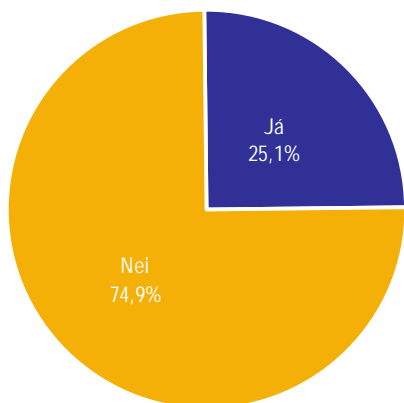


### Greiningar

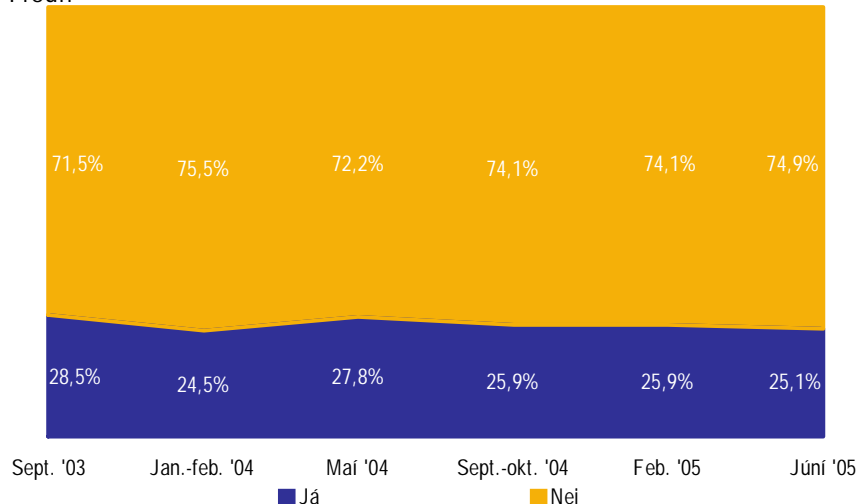


\* Marktækur munur á milli hópa

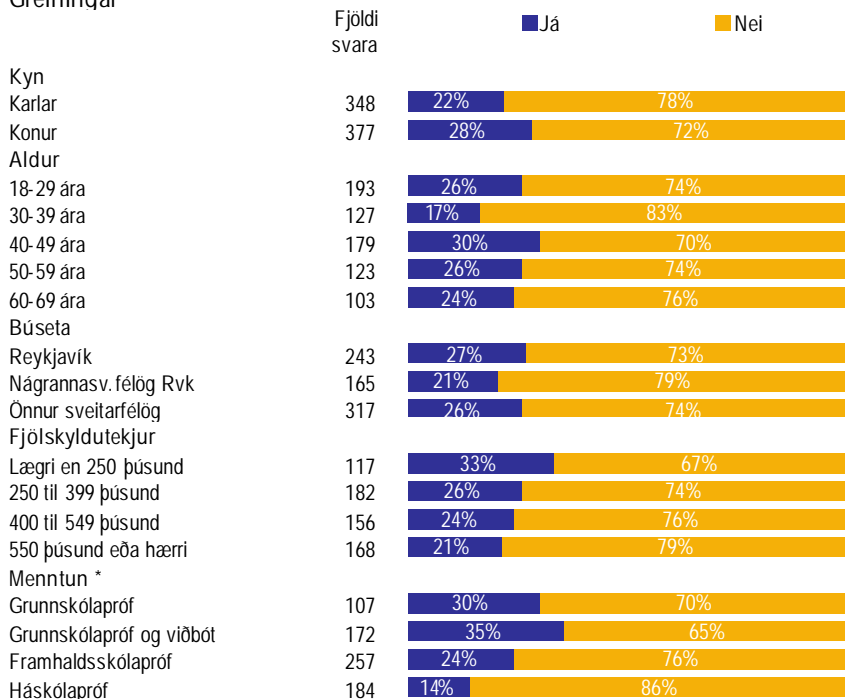
Svör	Fjöldi	Hlutfall %	Vikmörk +/-
Já	182	25,1	3,2
Nei	543	74,9	3,2
Fjöldi svara	725	100,0	
Tóku afstöðu	725	98,9	
Tóku ekki afstöðu	8	1,1	
Fjöldi svarenda	733	100,0	



### Þróun



### Greiningar

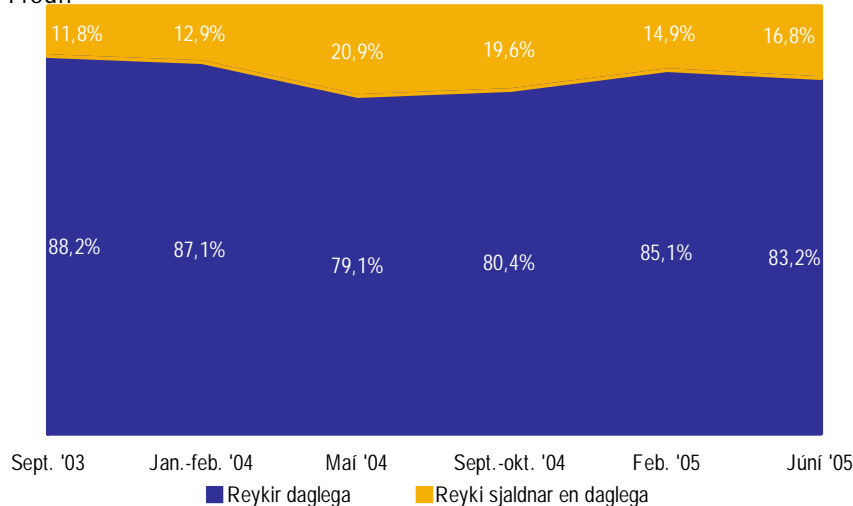


\* Marktækur munur á milli hópa

Svör	Fjöldi	Hlutfall %	Vikmörk +/-
Reykir daglega	159	83,2	5,3
Reyki sjaldnar en daglega	32	16,8	5,3
Fjöldi svara	191	100,0	
Tóku afstöðu	191	99,5	
Tók ekki afstöðu	1	0,5	
Fjöldi aðspurðra	192	100,0	
Spurðir	192	21,9	
Ekki spurðir	685	78,1	
Fjöldi svarenda	877	100,0	



### Þróun



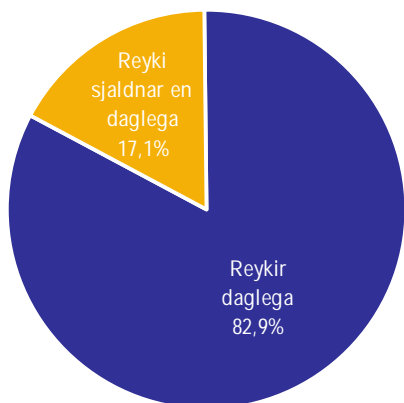
### Greiningar

Greining	Fjöldi svara	Reykir daglega (%)	Reyki sjaldnar en daglega (%)
Kyn			
Karlar	80	86%	14%
Konur	111	81%	19%
Aldur			
15-19 ára	11	100%	0%
20-29 ára	42	79%	21%
30-39 ára	21	86%	14%
40-49 ára	54	81%	19%
50-59 ára	32	84%	16%
60-69 ára	25	84%	16%
70-89 ára	6	83%	17%
Búseta			
Reykjavík	69	86%	14%
Nágrannasv. félag Rvk	38	82%	18%
Önnur sveitarfélög	84	82%	18%
Fjölskyldutekjur			
Lægri en 250 þúsund	40	88%	13%
250 til 399 þúsund	47	87%	13%
400 til 549 þúsund	38	76%	24%
550 þúsund eða hærri	36	86%	14%
Menntun			
Grunnskólapróf	36	89%	11%
Grunnskólapróf og viðbót	64	77%	23%
Framhaldsskólapróf	63	86%	14%
Háskólapróf	26	85%	15%
Ekki er marktækur munur á milli hópa			

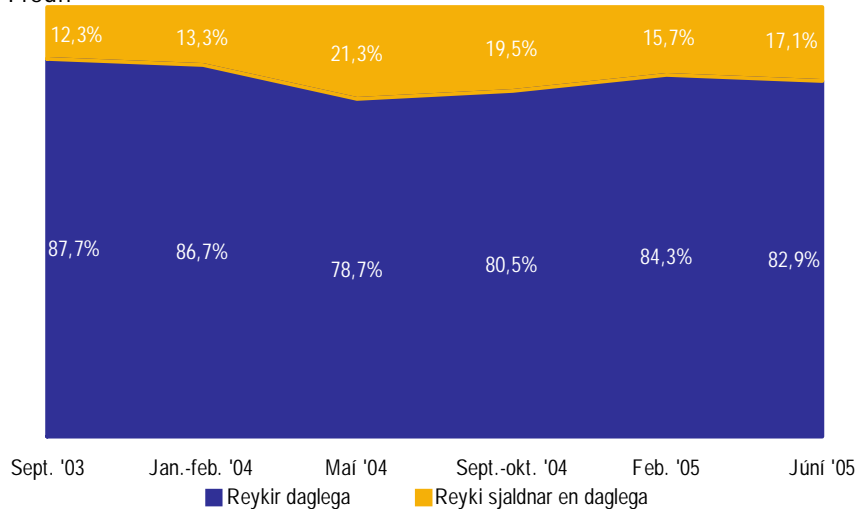
Þeir sem sögðust reykja (sp. 1) voru spurðir þessarar spurningar.



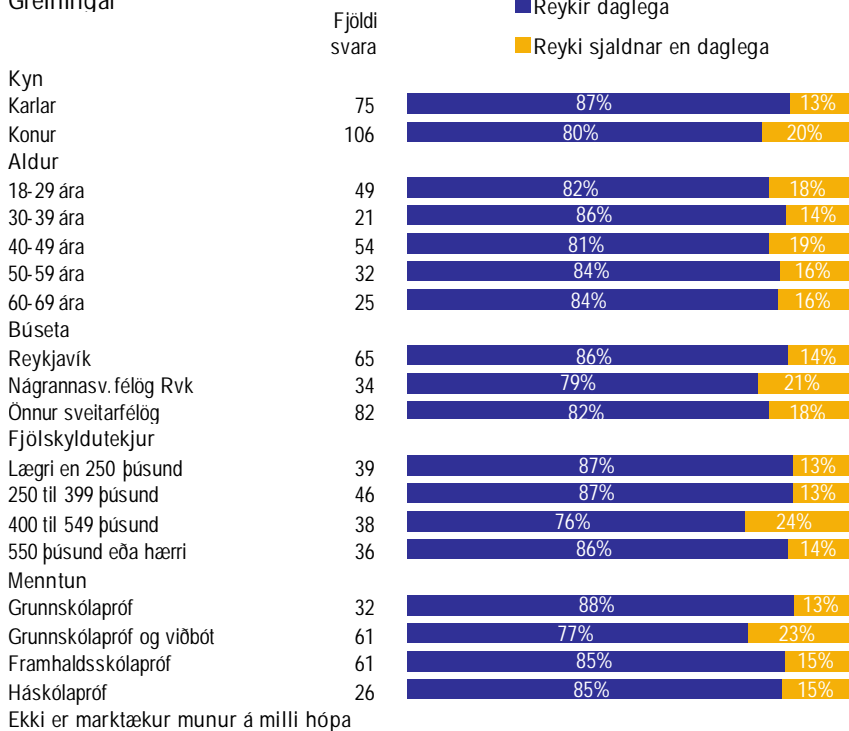
Svör	Fjöldi	Hlutfall %	Vikmörk +/-
Reykir daglega	150	82,9	5,5
Reyki sjaldnar en daglega	31	17,1	5,5
Fjöldi svara	181	100,0	
Tóku afstöðu	181	99,5	
Tók ekki afstöðu	1	0,5	
Fjöldi aðspurðra	182	100,0	
Spurðir	182	24,8	
Ekki spurðir	551	75,2	
Fjöldi svarenda	733	100,0	



### Þróun

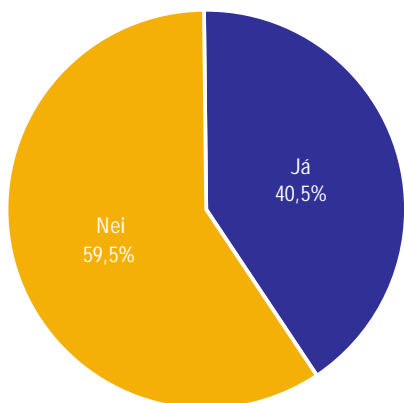


### Greiningar



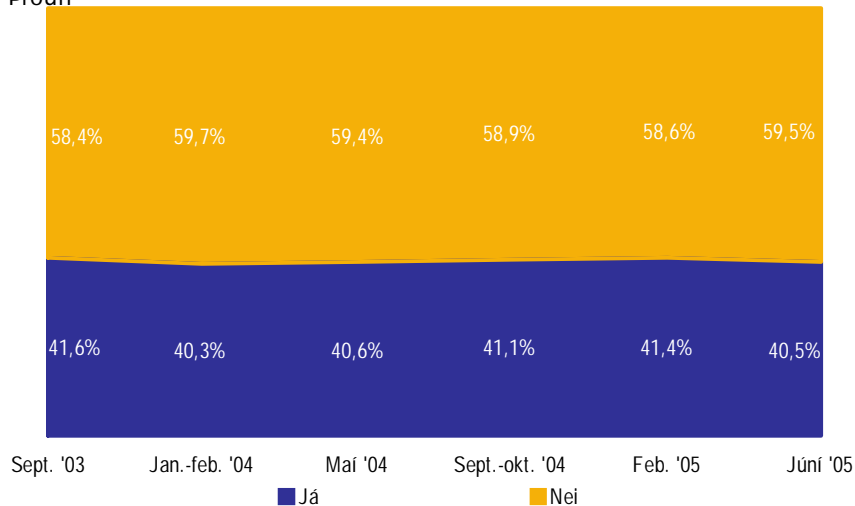
Þeir sem sögðust reykja (sp. 1) voru spurðir þessarar spurningar.

Svör	Fjöldi	Hlutfall %	Vikmörk +/-
Já	274	40,5	3,7
Nei	402	59,5	3,7
Fjöldi svara	676	100,0	
Spurðir	676	77,1	
Ekki spurðir	201	22,9	
Fjöldi svarenda	877	100,0	

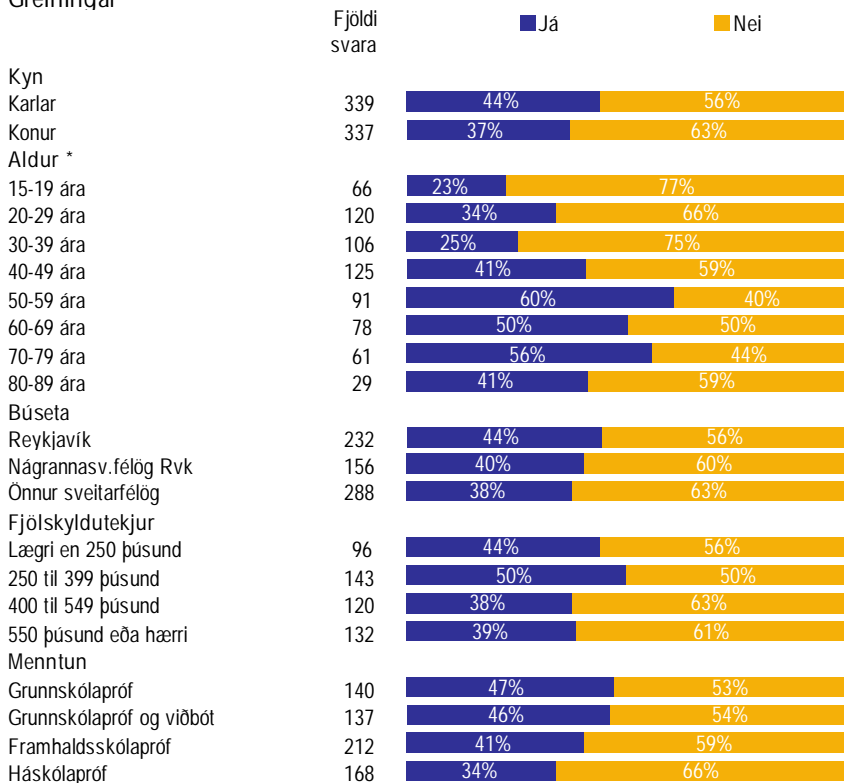


Þeir sem sögðust ekki reykja (sp. 1) voru spurðir þessarar spurningar.

### Þróun

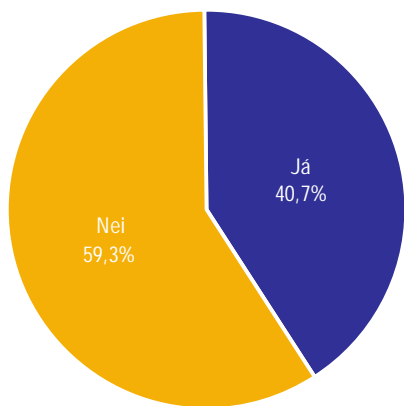


### Greiningar



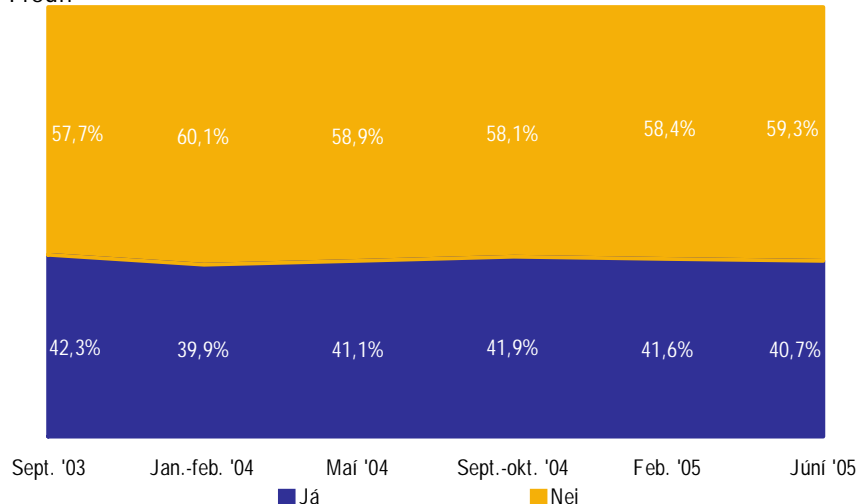
\* Marktækur munur á milli hópa

Svör	Fjöldi	Hlutfall %	Vikmörk +/-
Já	221	40,7	4,1
Nei	322	59,3	4,1
Fjöldi svara	543	100,0	
Spurðir	543	74,1	
Ekki spurðir	190	25,9	
Fjöldi svarenda	733	100,0	

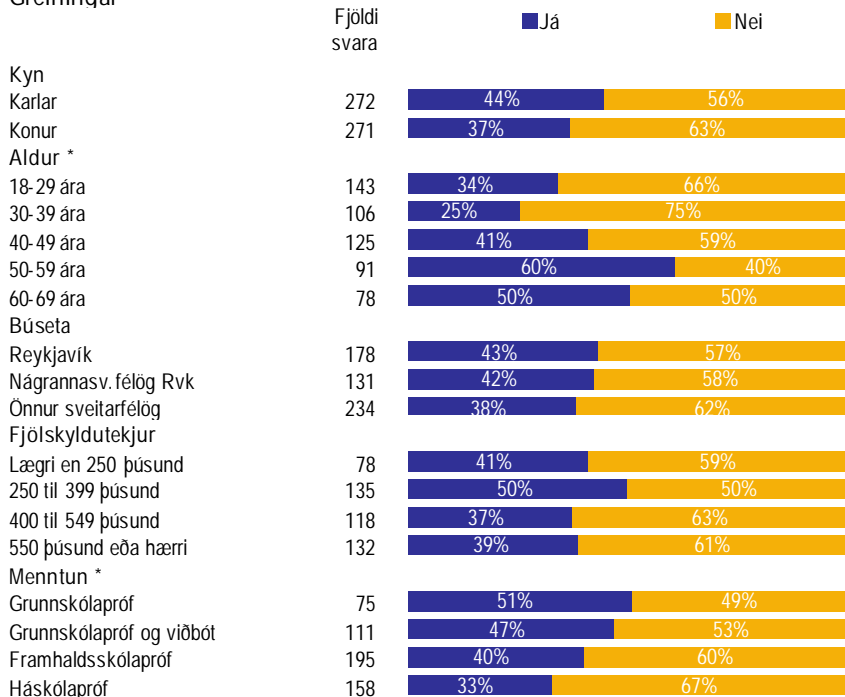


Þeir sem sögðust ekki reykja (sp. 1) voru spurðir þessarar spurningar.

### Þróun

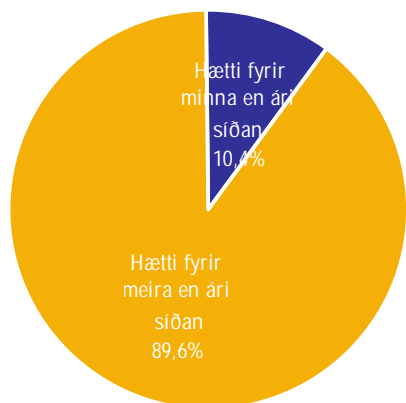


### Greiningar



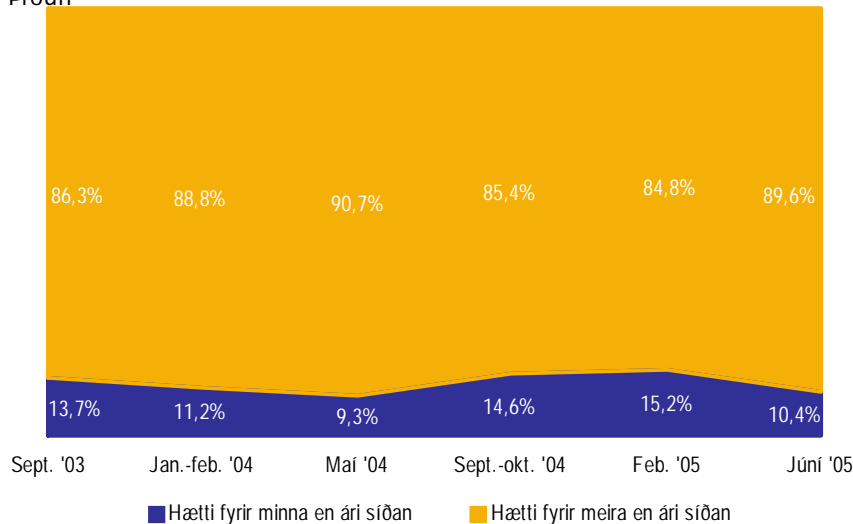
\* Marktækur munur á milli hópa

Svör	Fjöldi	Hlutfall %	Vikmörk +/-
Hætti fyrir minna en ári síðan	28	10,4	3,6
Hætti fyrir meira en ári síðan	241	89,6	3,6
Fjöldi svara	269	100,0	
Tóku afstöðu	269	98,2	
Tóku ekki afstöðu	5	1,8	
Fjöldi aðspurðra	274	100,0	
Spurðir	274	31,2	
Ekki spurðir	603	68,8	
Fjöldi svarenda	877	100,0	



Þeir sem sögðust hafa reykt (sp. 3) voru spurðir þessarar spurningar.

### Þróun

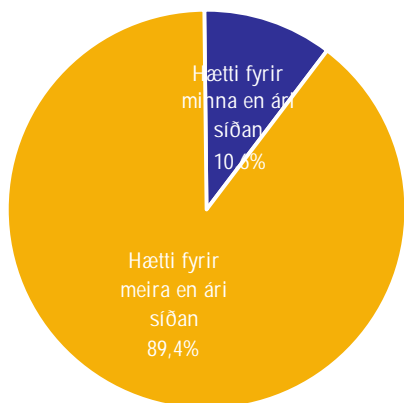


### Greiningar

Greining	Fjöldi svara	Hætti fyrir minna en ári síðan (%)	Hætti fyrir meira en ári síðan (%)
Kyn			
Karlar	146	10%	90%
Konur	123	11%	89%
Aldur *			
15-19 ára	12	50%	50%
20-29 ára	40	25%	75%
30-39 ára	27	11%	89%
40-49 ára	50	2%	98%
50-59 ára	55	11%	89%
60-69 ára	39	3%	97%
70-79 ára	34	3%	97%
80-89 ára	12		100%
Búseta			
Reykjavík	103	8%	92%
Nágrannasv. félög Rvk	60	13%	87%
Önnur sveitarfélög	106	11%	89%
Fjölskyldutekjur			
Lægri en 250 þúsund	42	17%	83%
250 til 399 þúsund	71	7%	93%
400 til 549 þúsund	45	4%	96%
550 þúsund eða hærri	49	12%	88%
Menntun			
Grunnskólapróf	64	14%	86%
Grunnskólapróf og viðbót	62	8%	92%
Framhaldsskólapróf	84	12%	88%
Háskólapróf	57	7%	93%

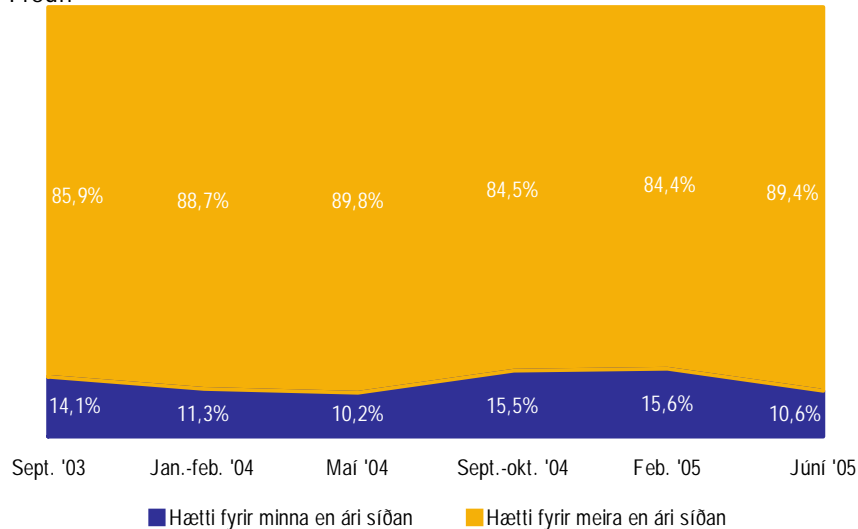
\* Marktækur munur á milli hópa

Svör	Fjöldi	Hlutfall %	Vikmörk +/-
Hætti fyrir minna en ári síðan	23	10,6	4,1
Hætti fyrir meira en ári síðan	194	89,4	4,1
Fjöldi svara	217	100,0	
Tóku afstöðu	217	98,2	
Tóku ekki afstöðu	4	1,8	
Fjöldi aðspurðra	221	100,0	
Spurðir	221	30,2	
Ekki spurðir	512	69,8	
Fjöldi svarenda	733	100,0	



Þeir sem sögðust hafa reykt (sp. 3) voru spurðir þessarar spurningar.

### Þróun



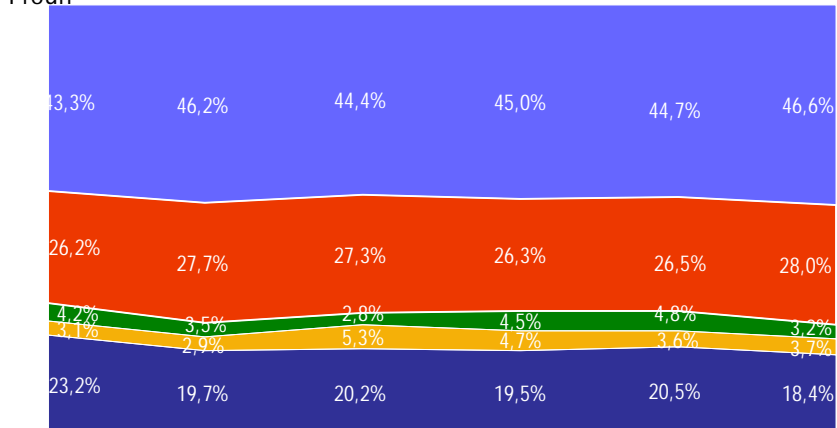
### Greiningar

	Fjöldi svara	Hætti fyrir minna en ári síðan (%)	Hætti fyrir meira en ári síðan (%)
Kyn			
Karlar	119	10%	90%
Konur	98	11%	89%
Aldur *			
18-29 ára	46	26%	74%
30-39 ára	27	11%	89%
40-49 ára	50	2%	98%
50-59 ára	55	11%	89%
60-69 ára	39	3%	97%
Búseta			
Reykjavík	77	9%	91%
Nágrannasv. félög Rvk	53	13%	87%
Önnur sveitarfélög	87	10%	90%
Fjölskyldutekjur			
Lægri en 250 þúsund	32	22%	78%
250 til 399 þúsund	67	7%	93%
400 til 549 þúsund	44	5%	95%
550 þúsund eða hærr	49	12%	88%
Menntun			
Grunnskólapróf	37	14%	86%
Grunnskólapróf og viðbót	51	8%	92%
Framhaldsskólapróf	76	13%	87%
Háskólapróf	52	8%	92%

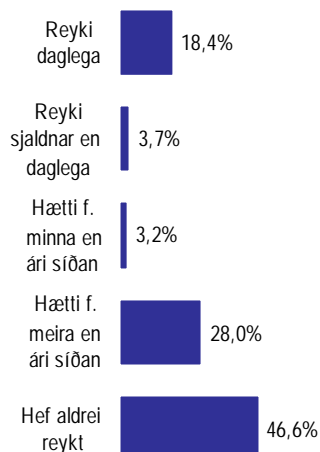
\* Marktækur munur á milli hópa

Svör	Fjöldi	Hlutfall %	Vikmörk +/-
Reyki daglega	159	18,4	2,6
Reyki sjaldnar en daglega	32	3,7	1,3
Hætti f. minna en ári síðan	28	3,2	1,2
Hætti f. meira en ári síðan	241	28,0	3,0
Hef aldrei reykt	402	46,6	3,3
Fjöldi svara	862	100,0	
Töku afstöðu	862	98,3	
Töku ekki afstöðu	15	1,7	
Fjöldi svarenda	877	100,0	

Próun



Sept. '03 Jan.-feb. '04 Mái '04 Sept.-okt. '04 Feb. '05 Júní '05  
 ■ Reyki daglega ■ Reyki sjaldnar en daglega ■ Hætti f. minna en ári síðan  
 ■ Hætti f. meira en ári síðan ■ Hef aldrei reykt



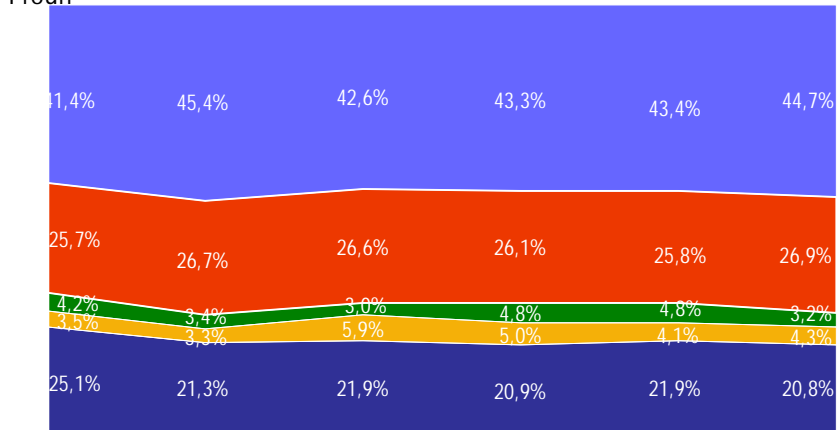
Greiningar

	Fjöldi svara	Reyki daglega	Reyki sjaldnar en daglega	Hætti f. minna en ári síðan	Hætti f. meira en ári síðan	Hef aldrei reykt
<b>Kyn</b>						
Karlar	416	16,6%	2,6%	3,6%	31,5%	45,7%
Konur	446	20,2%	4,7%	2,9%	24,7%	47,5%
<b>Aldur *</b>						
15-19 ára	74	14,9%		8,1%	8,1%	68,9%
20-29 ára	161	20,5%	5,6%	6,2%	18,6%	49,1%
30-39 ára	127	14,2%	2,4%	2,4%	18,9%	62,2%
40-49 ára	178	24,7%	5,6%	0,6%	27,5%	41,6%
50-59 ára	123	22,0%	4,1%	4,9%	39,8%	29,3%
60-69 ára	103	20,4%	3,9%	1,0%	36,9%	37,9%
70-79 ára	64	3,1%	1,6%	1,6%	51,6%	42,2%
80-89 ára	32	9,4%			37,5%	53,1%
<b>Búseta</b>						
Reykjavík	301	19,6%	3,3%	2,7%	31,6%	42,9%
Nágrannasv. félög Rvk	191	16,2%	3,7%	4,2%	27,2%	48,7%
Önnur sveitarfélög	370	18,6%	4,1%	3,2%	25,4%	48,6%
<b>Fjölskyldutekjur</b>						
Lægri en 250 þúsund	136	25,7%	3,7%	5,1%	25,7%	39,7%
250 til 399 þúsund	190	21,6%	3,2%	2,6%	34,7%	37,9%
400 til 549 þúsund	158	18,4%	5,7%	1,3%	27,2%	47,5%
550 þúsund eða hærri	166	18,7%	3,0%	3,6%	25,9%	48,8%
<b>Menntun *</b>						
Grunnskólapróf	174	18,4%	2,3%	5,2%	31,6%	42,5%
Grunnskólapróf og viðbót	200	24,5%	7,5%	2,5%	28,5%	37,0%
Framhaldsskólapróf	273	19,8%	3,3%	3,7%	27,1%	46,2%
Háskólapróf	194	11,3%	2,1%	2,1%	27,3%	57,2%

\* Marktækur munur á milli hópa

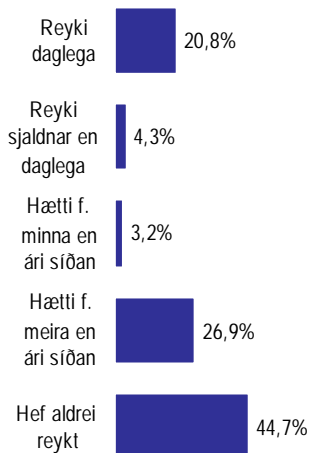
Svör	Fjöldi	Hlutfall %	Vikmörk +/-
Reyki daglega	150	20,8	3,0
Reyki sjaldnar en daglega	31	4,3	1,5
Hætti f. minna en ári síðan	23	3,2	1,3
Hætti f. meira en ári síðan	194	26,9	3,2
Hef aldrei reykt	322	44,7	3,6
Fjöldi svara	720	100,0	
Tóku afstöðu	720	98,2	
Tóku ekki afstöðu	13	1,8	
Fjöldi svarenda	733	100,0	

Próun



Sept. '03 Jan.-feb. '04 Mái '04 Sept.-okt. '04 Feb. '05 Júní '05

■ Reyki daglega ■ Reyki sjaldnar en daglega ■ Hætti f. minna en ári síðan  
■ Hætti f. meira en ári síðan ■ Hef aldrei reykt

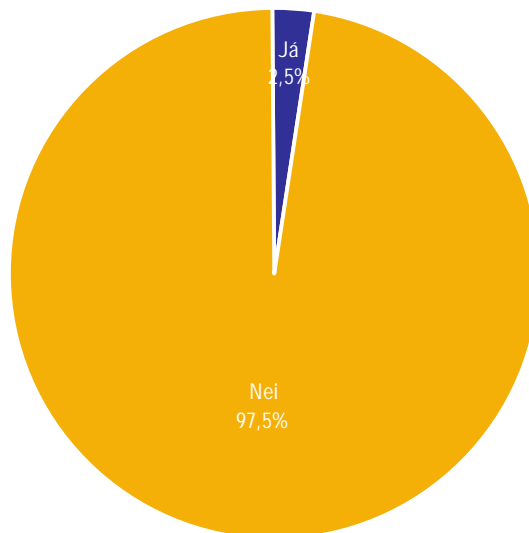


Greiningar

	Fjöldi svara	Reyki daglega	Reyki sjaldnar en daglega	Hætti f. minna en ári síðan	Hætti f. meira en ári síðan	Hef aldrei reykt
Kyn						
Karlar	345	18,8%	2,9%	3,5%	31,0%	43,8%
Konur	375	22,7%	5,6%	2,9%	23,2%	45,6%
Aldur *						
18-29 ára	189	21,2%	4,8%	6,3%	18,0%	49,7%
30-39 ára	127	14,2%	2,4%	2,4%	18,9%	62,2%
40-49 ára	178	24,7%	5,6%	0,6%	27,5%	41,6%
50-59 ára	123	22,0%	4,1%	4,9%	39,8%	29,3%
60-69 ára	103	20,4%	3,9%	1,0%	36,9%	37,9%
Búseta						
Reykjavík	243	23,0%	3,7%	2,9%	28,8%	41,6%
Nágrannasv.félög Rvk	163	16,6%	4,3%	4,3%	28,2%	46,6%
Önnur sveitarfélög	314	21,3%	4,8%	2,9%	24,8%	46,2%
Fjölskyldutekjur						
Lægri en 250 þúsund	117	29,1%	4,3%	6,0%	21,4%	39,3%
250 til 399 þúsund	181	22,1%	3,3%	2,8%	34,3%	37,6%
400 til 549 þúsund	156	18,6%	5,8%	1,3%	26,9%	47,4%
550 þúsund eða hærrí	166	18,7%	3,0%	3,6%	25,9%	48,8%
Menntun *						
Grunnskólapróf	106	26,4%	3,8%	4,7%	30,2%	34,9%
Grunnskólapróf og viðbót	171	27,5%	8,2%	2,3%	27,5%	34,5%
Framhaldsskólapróf	254	20,5%	3,5%	3,9%	26,0%	46,1%
Háskólapróf	184	12,0%	2,2%	2,2%	26,1%	57,6%

\* Marktækur munur á milli hópa

Svör	Fjöldi	Hlutfall %	Vikmörk +/-
Já	20	2,5	1,1
Nei	771	97,5	1,1
Fjöldi svara	791	100,0	
Tóku afstöðu	791	98,9	
Tóku ekki afstöðu	9	1,1	
Fjöldi aðspurðra	800	100,0	
Spurðir	800	91,2	
Ekki spurðir	77	8,8	
Fjöldi svarenda	877	100,0	



Greiningar

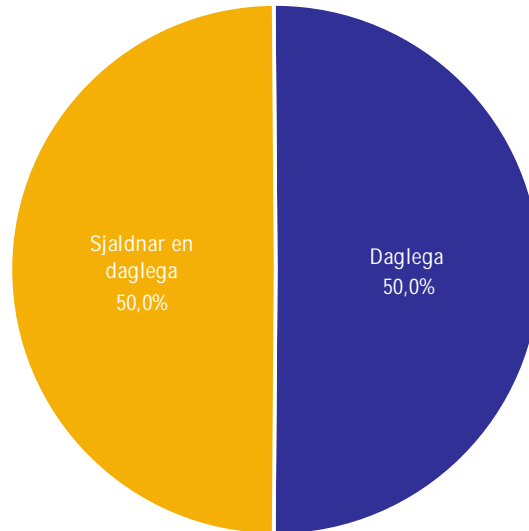
	Fjöldi svara	Já	Nei
Kyn *			
Karlar	383	5%	95%
Konur	408		100%
Aldur *			
16-24 ára	145	6%	94%
25-34 ára	147	5%	95%
35-44 ára	158	2%	98%
45-54 ára	148	1%	99%
55-75 ára	193	1%	99%
Búseta			
Reykjavík	266	2%	98%
Nágrannasv. félög Rvk	180	2%	98%
Önnur sveitarfélög	345	3%	97%
Fjölskyldutekjur			
Lægri en 250 þúsund	136	2%	98%
250 til 399 þúsund	191	3%	97%
400 til 549 þúsund	158	3%	97%
550 þúsund eða hærr	168	2%	98%
Menntun			
Grunnskólapróf	144	1%	99%
Grunnskólapróf og viðbót	184	4%	96%
Framhaldsskólapróf	267	3%	97%
Háskólapróf	191	2%	98%
Reykir þú?			
Já	186	2%	98%
Nei, en hef reykt	238	3%	97%
Nei, hef aldrei reykt	361	2%	98%

Þeir sem eru á aldrinum 16-75 ára voru spurðir þessarar spurningar.

\* Marktækur munur á milli hópa



Svör	Fjöldi	Hlutfall %	Vikmörk +/-
Daglega	10	50,0	21,9
Sjaldnar en daglega	10	50,0	21,9
Fjöldi svara	20	100,0	
Spurðir	20	2,3	
Ekki spurðir	857	97,7	
Fjöldi svarenda	877	100,0	



Þeir sem sögðust nota munntóbak (sp. 5) voru spurðir þessarar spurningar.

Í þessari spurningu eru svarendur fáir og ber því að túlka hlutfallstölur með varúð. Vegna fæðar svarenda er ekki greint eftir bakgrunnsbreytum.

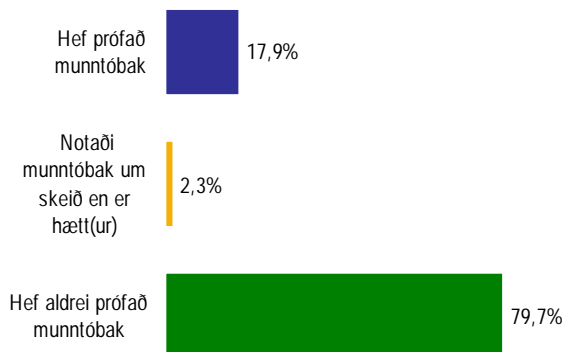
# Hefur þú prófað munntóbak, notað það eða aldrei prófað það?

Sp. 7. Hefur þú einhvern tíma prófað munntóbak, notað það um skeið eða hefur þú aldrei prófað munntóbak?

Júní 2005

IMG  
GALLUP

Svör	Fjöldi	Hlutfall %	Vikmörk +/-
Hef prófað munntóbak	138	17,9	2,7
Notaði munntóbak um skeið en er hætt(ur)	18	2,3	1,1
Hef aldrei prófað munntóbak	613	79,7	2,8
Fjöldi svara	769	100,0	
Tóku afstöðu	769	99,7	
Tóku ekki afstöðu	2	0,3	
Fjöldi aðspurðra	771	100,0	
Spurðir	771	87,9	
Ekki spurðir	106	12,1	
Fjöldi svarenda	877	100,0	



## Greiningar

Fjöldi svara

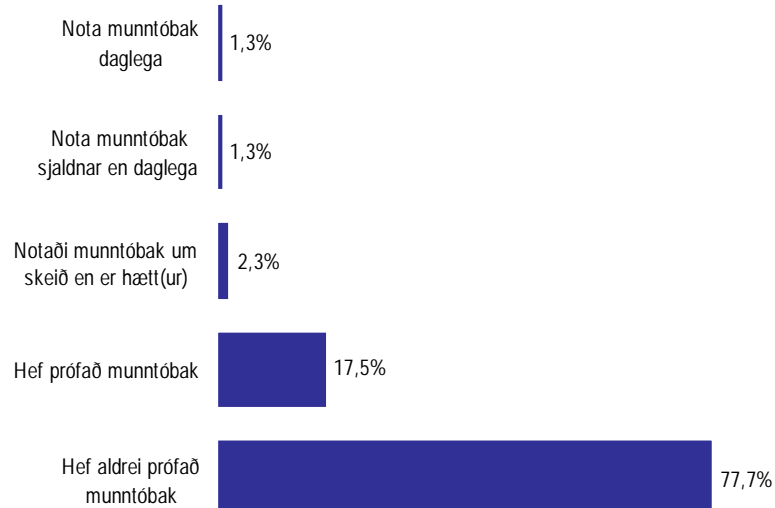
■ Hef prófað munntóbak  
■ Notaði munntóbak um skeið en er hætt(ur)  
■ Hef aldrei prófað munntóbak

Greiningar	Fjöldi svara	Hef prófað munntóbak	Notaði munntóbak um skeið en er hætt(ur)	Hef aldrei prófað munntóbak
Kyn *				
Karlar	362	25%	5%	70%
Konur	407	11%		88%
Aldur *				
16-24 ára	136	35%	4%	61%
25-34 ára	140	25%	2%	73%
35-44 ára	154	14%	2%	84%
45-54 ára	147	13%		87%
55-75 ára	192	8%	3%	89%
Búseta				
Reykjavík	260	16%	2%	82%
Nágrannasv.félög Rvk	176	20%	2%	77%
Önnur sveitarfélög	333	18%	3%	79%
Fjölskyldutekjur				
Lægri en 250 þúsund	133	11%	4%	86%
250 til 399 þúsund	185	18%	2%	80%
400 til 549 þúsund	154	23%	2%	75%
550 þúsund eða hærr	163	21%	2%	76%
Menntun				
Grunnskólapróf	142	15%	4%	82%
Grunnskólapróf og viðbót	177	16%	3%	81%
Framhaldsskólapróf	259	21%	3%	76%
Háskólapróf	187	18%	1%	81%
Reykir þú? *				
Já	183	24%	3%	73%
Nei, en hef reykt	231	20%	4%	76%
Nei, hef aldrei reykt	351	13%	1%	86%

Þeir sem sögðust ekki nota munntóbak (sp. 5) voru spurðir þessarar spurningar.

\* Marktækur munur á milli hópa

Svör	Fjöldi	Hlutfall %	Vikmörk +/-
Nota munntóbak daglega	10	1,3	0,8
Nota munntóbak sjaldnar en daglega	10	1,3	0,8
Notaði munntóbak um skeið en er hætt(ur)	18	2,3	1,0
Hef prófað munntóbak	138	17,5	2,7
Hef aldrei prófað munntóbak	613	77,7	2,9
Fjöldi svara	789	100,0	
Tóku afstöðu	789	90,0	
Tóku ekki afstöðu	88	10,0	
Fjöldi svarenda	877	100,0	

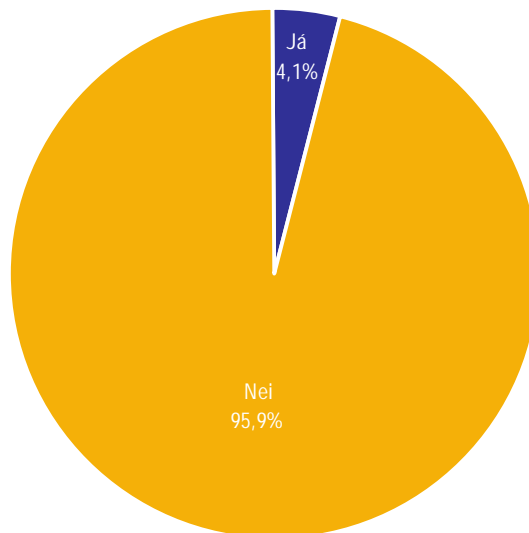


## Greiningar

	Fjöldi svara	Nota munntóbak daglega	Nota munntóbak sjaldnar en daglega	Notaði munntóbak um skeið en er hætt(ur)	Hef prófað munntóbak	Hef aldrei prófað munntóbak
Kyn *						
Karlar	382	2,6%	2,6%	4,5%	24,1%	66,2%
Konur	407			0,2%	11,3%	88,5%
Aldur *						
16-24 ára	144	1,4%	4,2%	4,2%	32,6%	57,6%
25-34 ára	147	3,4%	1,4%	2,0%	23,8%	69,4%
35-44 ára	157	1,3%	0,6%	1,9%	13,4%	82,8%
45-54 ára	148	0,7%			12,8%	86,5%
55-75 ára	193		0,5%	3,1%	8,3%	88,1%
Búseta						
Reykjavík	265	1,5%	0,4%	1,9%	15,8%	80,4%
Nágrannasv.félög Rvk	179	0,6%	1,1%	2,2%	20,1%	76,0%
Önnur sveitarfélög	345	1,4%	2,0%	2,6%	17,4%	76,5%
Fjölskyldutekjur						
Lægri en 250 þúsund	136	1,5%	0,7%	3,7%	10,3%	83,8%
250 til 399 þúsund	191	3,1%		1,6%	17,8%	77,5%
400 til 549 þúsund	158	0,6%	1,9%	1,9%	22,2%	73,4%
550 þúsund eða hærri	167	0,6%	1,8%	2,4%	21,0%	74,3%
Menntun						
Grunnskólapróf	144	0,7%	0,7%	3,5%	14,6%	80,6%
Grunnskólapróf og viðbót	184	2,2%	1,6%	2,7%	15,2%	78,3%
Framhaldsskólapróf	266	1,5%	1,1%	2,6%	20,3%	74,4%
Háskólapróf	191	0,5%	1,6%	0,5%	17,8%	79,6%
Reykir þú? *						
Já	186		1,6%	2,7%	23,7%	72,0%
Nei, en hef reykt	237	2,1%	0,4%	4,2%	19,4%	73,8%
Nei, hef aldrei reykt	360	0,8%	1,7%	0,8%	13,1%	83,6%

\* Marktækur munur á milli hópa

Svör	Fjöldi	Hlutfall %	Vikmörk +/-
Já	32	4,1	1,4
Nei	758	95,9	1,4
Fjöldi svara	790	100,0	
Tóku afstöðu	790	98,8	
Tóku ekki afstöðu	10	1,3	
Fjöldi aðspurðra	800	100,0	
Spurðir	800	91,2	
Ekki spurðir	77	8,8	
Fjöldi svarenda	877	100,0	



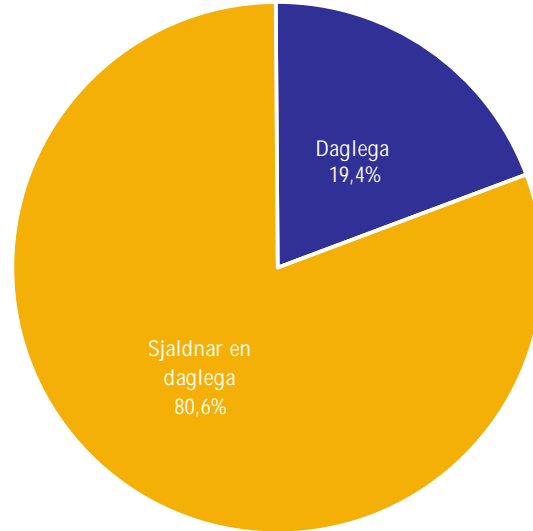
Greiningar

	Fjöldi svara	Já	Nei
Kyn *			
Karlar	382	8%	92%
Konur	408		100%
Aldur			
16-24 ára	145	7%	93%
25-34 ára	147	5%	95%
35-44 ára	157	1%	99%
45-54 ára	148	3%	97%
55-75 ára	193	5%	95%
Búseta			
Reykjavík	265	4%	96%
Nágrannasv. félög Rvk	180	2%	98%
Önnur sveitarfélög	345	6%	94%
Fjölskyldutekjur			
Lægri en 250 þúsund	136	4%	96%
250 til 399 þúsund	191	6%	94%
400 til 549 þúsund	158	3%	97%
550 þúsund eða hærr	168	6%	94%
Menntun			
Grunnskólapróf	144	3%	97%
Grunnskólapróf og viðbót	184	5%	95%
Framhaldsskólapróf	267	5%	95%
Háskólapróf	191	3%	97%
Reykir þú?			
Já	186	3%	97%
Nei, en hef reykt	237	4%	96%
Nei, hef aldrei reykt	361	4%	96%
Notar þú munntóbak? *			
Já	20	20%	80%
Nei, en notaði það um skeið	18	6%	94%
Nei, nota það ekki	751	4%	96%

Þeir sem eru á aldrinum 16-75 ára voru spurðir þessarar spurningar.

\* Marktækur munur á milli hópa

Svör	Fjöldi	Hlutfall %	Vikmörk +/-
Daglega	6	19,4	13,9
Sjaldnar en daglega	25	80,6	13,9
Fjöldi svara	31	100,0	
Tóku afstöðu	31	96,9	
Tók ekki afstöðu	1	3,1	
Fjöldi aðspurðra	32	100,0	
Spurðir	32	3,6	
Ekki spurðir	845	96,4	
Fjöldi svarenda	877	100,0	



Þeir sem sögðust nota neftóbak (sp. 8) voru spurðir þessarar spurningar.

Í þessari spurningu eru svarendur fáir og ber því að túlka hlutfallstölur með varúð. Vegna fæðar svarenda er ekki greint eftir bakgrunnsbreytum.

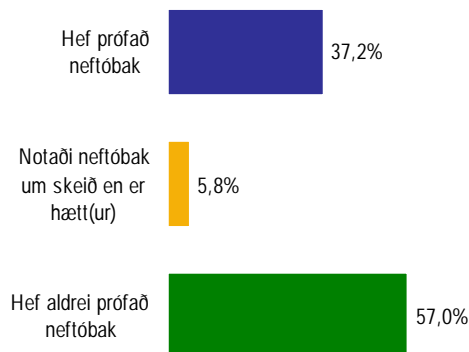
# Hefur þú prófað neftóbak, notað það eða aldrei prófað það?

Sp. 10. Hefur þú einhvern tíma prófað neftóbak, notað það um skeið eða hefur þú aldrei prófað neftóbak?

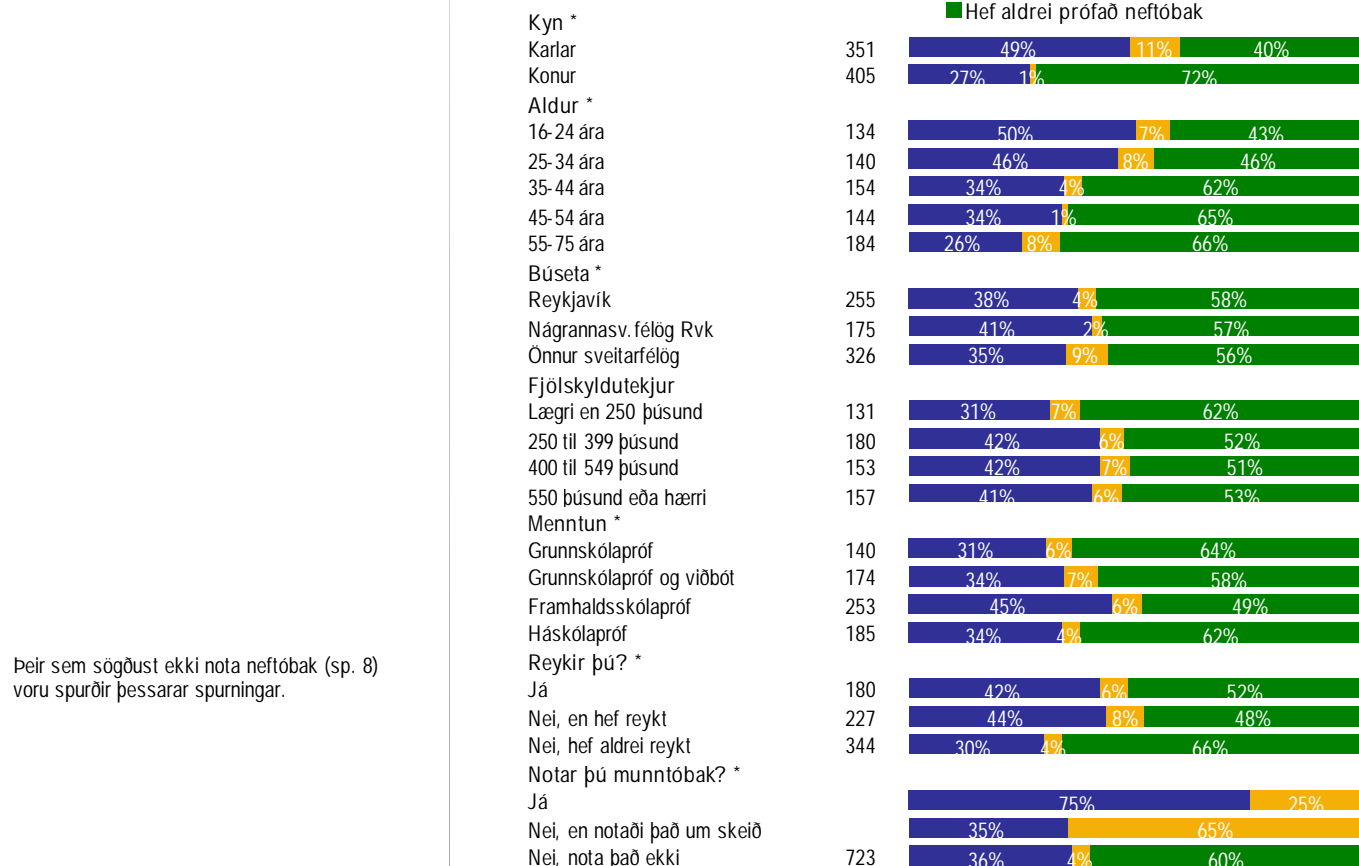
Júní 2005

IMG  
GALLUP

Svör	Fjöldi	Hlutfall %	Vikmörk +/-
Hef prófað neftóbak	281	37,2	3,4
Notaði neftóbak um skeið en er hætt(ur)	44	5,8	1,7
Hef aldrei prófað neftóbak	431	57,0	3,5
Fjöldi svara	756	100,0	
Tóku afstöðu	756	99,7	
Tóku ekki afstöðu	2	0,3	
Fjöldi aðspurðra	758	100,0	
Spurðir	758	86,4	
Ekki spurðir	119	13,6	
Fjöldi svarenda	877	100,0	



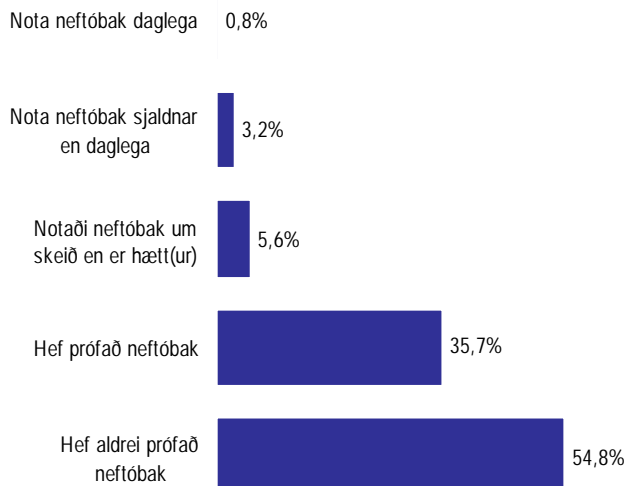
## Greiningar



\* Marktækur munur á milli hópa

Þeir sem sögðust ekki nota neftóbak (sp. 8) voru spurðir þessarar spurningar.

Svör	Fjöldi	Hlutfall %	Vikmörk +/-
Nota neftóbak daglega	6	0,8	0,6
Nota neftóbak sjaldnar en daglega	25	3,2	1,2
Notaði neftóbak um skeið en er hætt(ur)	44	5,6	1,6
Hef prófað neftóbak	281	35,7	3,3
Hef aldrei prófað neftóbak	431	54,8	3,5
Fjöldi svara	787	100,0	
Tóku afstöðu	787	89,7	
Tóku ekki afstöðu	90	10,3	
Fjöldi svarenda	877	100,0	



## Greiningar

	Fjöldi svara	Nota neftóbak daglega	Nota neftóbak sjaldnar en daglega	Notaði neftóbak um skeið en er hætt(ur)	Hef prófað neftóbak	Hef aldrei prófað neftóbak
<b>Kyn *</b>						
Karlar	380	1,3%	6,3%	10,3%	45,0%	37,1%
Konur	407	0,2%	0,2%	1,2%	27,0%	71,3%
<b>Aldur *</b>						
16-24 ára	144		6,9%	6,9%	46,5%	39,6%
25-34 ára	146	2,1%	2,1%	7,5%	44,5%	43,8%
35-44 ára	156		1,3%	3,8%	34,0%	60,9%
45-54 ára	148	0,7%	2,0%	1,4%	33,1%	62,8%
55-75 ára	193	1,0%	3,6%	7,8%	24,4%	63,2%
<b>Búseta *</b>						
Reykjavík	264	0,8%	2,7%	3,8%	36,4%	56,4%
Nágrannasv.félög Rvk	178		1,7%	2,2%	39,9%	56,2%
Önnur sveitarfélög	345	1,2%	4,3%	8,7%	33,0%	52,8%
<b>Fjölskyldutekjur</b>						
Læqri en 250 þúsund	136		3,7%	6,6%	30,1%	59,6%
250 til 399 þúsund	191	2,1%	3,7%	5,2%	39,8%	49,2%
400 til 549 þúsund	157		2,5%	6,4%	41,4%	49,7%
550 þúsund eða hærr	166	1,2%	4,2%	6,0%	38,6%	50,0%
<b>Menntun</b>						
Grunnskólapróf	144		2,8%	5,6%	29,9%	61,8%
Grunnskólapróf og viðbót	183	0,5%	4,4%	7,1%	32,8%	55,2%
Framhaldsskólapróf	266	1,1%	3,8%	6,0%	42,9%	46,2%
Háskólapróf	190	1,1%	1,6%	3,7%	33,2%	60,5%
<b>Reykir þú? *</b>						
Já	186	0,5%	2,7%	5,9%	40,9%	50,0%
Nei, en hef reykt	236	0,8%	3,0%	8,1%	41,9%	46,2%
Nei, hef aldrei reykt	359	0,6%	3,6%	3,6%	29,0%	63,2%
<b>Notar þú munntóbak? *</b>						
Já	20	5,0%	15,0%	20,0%	60,0%	
Nei, en notaði það um skeið	17			64,7%	35,3%	
Nei, nota það ekki	750	0,7%	2,9%	3,9%	35,1%	57,5%

\* Marktækur munur á milli hópa

Svör	Fjöldi	Hlutfall %	Vikmörk +/-
Mjög miklu máli (5)	217	27,6	3,1
Frekar miklu máli (4)	356	45,3	3,5
Hvorki né (3)	133	16,9	2,6
Frekar litlu máli (2)	61	7,8	1,9
Mjög litlu máli (1)	19	2,4	1,1
Miklu máli		72,9	3,1
Hvorki né		16,9	2,6
Litlu máli		10,2	2,1
Fjöldi svara	786	100,0	
Tóku afstöðu	786	99,0	
Tóku ekki afstöðu	8	1,0	
Fjöldi svarenda	794	100,0	
Meðaltal		3,9	
Staðalfrávik		1,0	

Meðaltal er reiknað með því að leggja saman margfeldi af vægi svars og fjölda sem velja það svar og deila upp í summuna með heildarfjölda svara. Í töflunni hér fyrir ofan reiknast meðaltal skv. eftirfarandi formúlu:  $[Mjög\ miklu\ máli\ (fj.\ x\ 5) + frekar\ miklu\ máli\ (fj.\ x\ 4) + hvorki\ né\ (fj.\ x\ 3) + frekar\ litlu\ máli\ (fj.\ x\ 2) + mjög\ litlu\ máli\ (fj.\ x\ 1)] / Heildarfjöldi\ svara$ .  
Meðaltalið tekur gildi á kvarðanum 1 til 5.

Staðalfrávik er algengur mælikvarði á dreifingu svara í kringum meðaltal. Það segir til um hversu lík eða ólík svör þátttakenda við spurningu eru. Hátt staðalfrávik ber að túlka þannig að svör þátttakenda séu ólík en lágt staðalfrávik þannig að svörin séu lík.

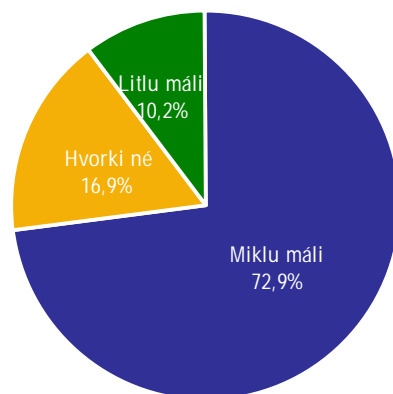
### Töflur

Niðurstöður fyrir hverja spurningu eru settar fram í töflum og myndum. Hver spurning er efst á hverri blaðsíðu og nafnið á því sem hún á að mæla er sett fyrir ofan hverja töflu. Í töflunni er hægt að sjá svör þátttakenda og hve margir þeirra tóku ekki afstöðu til þessarar spurningar eða voru ekki spurðir. Í töflunni hér til hliðar má sjá að rétt tæp 28% þátttakenda telja það sem spurt var um skipta mjög miklu máli og ríflega 45% frekar miklu. Ef teknir eru saman þeir sem segja þetta skipta „frekar miklu“ og „mjög miklu“ þá gefur það naumlega 73%.

### Vikmörk

Til að geta áttað sig betur á niðurstöðum rannsókna er nauðsynlegt að skilja hvað vikmörk eru. Vikmörk eru reiknuð fyrir hverja hlutfallstölu og ná jafn langt upp fyrir og niður fyrir töluna nema ef vikmörkin fara niður að 0% eða upp að 100%. Oftast er miðað við 95% vissu. Segja má með 95% vissu að niðurstaða sem fengin er úr rannsókn lægi innan þessara vikmarka ef allir í þýðinu væru spurðir. Dæmi: segja má með 95% vissu að hefðu allir í þýði verið spurðir, hefðu á bilinu 24,5% til 30,7% (27,6% +/- 3,1%) þeirra sagt að þetta skipti mjög miklu máli.

Í framhaldi af þessu er hægt að bera saman svarmöguleikana. Ef vikmörkin skarast ekki er munur á þeim marktækur. T.d. væri hægt að segja með 95% vissu að marktækt fleiri einstaklingar teldu það sem spurt var um skipta mjög miklu máli en frekar miklu máli.



### Myndir

Í myndum er reynt að draga saman helstu niðurstöður þannig að auðvelt sé fyrir lesandann að átta sig á hvað sé markverðast hverju sinni. Ennfremur er oft gerð greining á hverri spurningu eftir öðrum greiningarbreytum í könnuninni. Má þar nefna kyn, aldur, búsetu, menntun og aðrar spurningar í sömu könnun. Hér fyrir neðan má sjá greiningu eftir kyni og aldri þátttakenda. Þar sést að ekki er munur á meðaltölum eftir kyni en hins vegar er munur eftir aldri þátttakenda. Hér skiptir það sem spurt var um þá sem eldri eru meira máli en þá sem yngri eru.

### Greiningar

	Fjöldi	Mjög miklu	Frekar miklu	Í meðal-lagi	Frekar litlu	Mjög litlu	Meðaltal
Kyn							
Karlar	396	28,8%	43,7%	17,2%	7,1%	3,3%	3,9
Konur	390	26,4%	46,9%	16,7%	8,5%	1,5%	3,9
Aldur *							
16-24 ára	166	22,1%	44,8%	16,3%	12,8%	4,0%	3,7
25-34 ára	159	22,6%	42,8%	16,4%	13,8%	4,4%	3,7
35-44 ára	164	25,0%	42,1%	24,4%	7,3%	1,2%	3,8
45-54 ára	136	30,1%	47,8%	15,4%	5,1%	1,5%	4,0
55-75 ára	161	32,3%	48,4%	11,8%	4,3%	3,1%	4,0

\* Marktækur munur á meðaltölum hópa

### Marktækt

Algengur misskilningur er að ef niðurstaða tölfræðiprófs er ekki tölfræðilega marktæk þá sé ekkert að marka þá niðurstöðu. Það er rangt, því eina merking tölfræðilegrar marktæktar felst í því hvort hægt sé að alhæfa mun í úrtaki yfir á þýði.

Við úrvinnslu á niðurstöðum eru alla jafna notuð tölfræðipróf sem greina hvort munur á tilteknum hópum sé tölfræðilega marktækur eða ekki. Í flestum tilfellum er einhver munur á öllum hópnum sem athugaðir eru. Þar sem einungis er verið að vinna með úrtök eru marktæktarpróf notuð til að meta hvort hægt sé að staðhæfa hvort einhver munur sé einnig í því þýði sem úrtakið var dregið úr (dæmi um þýði: Allir Íslendingar á aldrinum 18-69 ára). Ef niðurstaða er ekki tölfræðilega marktæk er ekki hægt að staðhæfa að einhver munur sé á tilteknum hópum í þýði þrátt fyrir að munur sé á þeim í úrtakinu. Ef niðurstaða er tölfræðilega marktæk má álykta sem svo að munur sé á þessum hópum í þýðinu.