

Lýðheilsustöð
- Umfang reykinga -
Samantekt 2004

TRÚNAÐARMÁL



Skýrsla þessi og innihald hennar er eingöngu til innanhússnota hjá því fyrirtæki, stofnun eða einstaklingi sem hana keypti. Öll opinber birting eða dreifing er óheimil án skriflegs leyfis IMG Gallup.

Allur réttur áskilinn: © IMG Gallup

IMG Gallup er aðili
að Gallup International

Efnisyfirlit

Bls.

FRAMKVÆMD	5
NIÐURSTÖÐUR	
ALLIR	
Tíðni og greiningar	
Reykir þú eða hefur þú reykt?	6
Greint eftir kyni	8
Greint eftir aldri	9
Greint eftir búsetu	11
Greint eftir menntun	12
Greint eftir starfssviði	13
Greint eftir tekjum	14
Hvað reykir þú?	15
Þróun	
Þeir sem reykja daglega	16
Greint eftir kyni	16
Greint eftir aldri	17
Greint eftir kyni og aldri - 15-19 ára	18
Greint eftir kyni og aldri - 20-29 ára	18
Greint eftir kyni og aldri - 30-39 ára	19
Greint eftir kyni og aldri - 40-49 ára	19
Greint eftir kyni og aldri - 50-59 ára	20
Greint eftir kyni og aldri - 60-69 ára	20
Greint eftir kyni og aldri - 70-79 ára	21
Greint eftir kyni og aldri - 80-89 ára	21
Greint eftir búsetu	22
Samanburður milli 1991 og 2004 eftir aldri	22
Þeir sem reykja sjaldnar en daglega	23
Þeir sem hættu að reykja fyrir minna en ári	23
Þeir sem hættu að reykja fyrir meira en ári	24
Þeir sem hafa aldrei reykt	24

18-69 ÁRA

Tíðni og greiningar

Reykir þú eða hefur þú reykt?	25
Greint eftir kyni	27
Greint eftir búsetu	28
Greint eftir menntun	29
Greint eftir starfssviði	30
Greint eftir tekjum	31

Þróun

Þeir sem reykja daglega	32
Greint eftir kyni	32
Greint eftir búsetu	33
Þeir sem reykja sjaldnar en daglega	33
Þeir sem hættu að reykja fyrir minna en ári	34
Þeir sem hættu að reykja fyrir meira en ári	34
Þeir sem hafa aldrei reykt	35

ALLIR

Þróun

Reykir þú eða hefur þú reykt? - Allir	36
Reykir þú eða hefur þú reykt? - Karlar	37
Reykir þú eða hefur þú reykt? - Konur	38
Reykir þú eða hefur þú reykt? - Karlar 15-19 ára	39
Reykir þú eða hefur þú reykt? - Karlar 20-29 ára	39
Reykir þú eða hefur þú reykt? - Karlar 30-39 ára	40
Reykir þú eða hefur þú reykt? - Karlar 40-49 ára	40
Reykir þú eða hefur þú reykt? - Karlar 50-59 ára	41
Reykir þú eða hefur þú reykt? - Karlar 60-69 ára	41
Reykir þú eða hefur þú reykt? - Karlar 70-79 ára	42
Reykir þú eða hefur þú reykt? - Karlar 80-89 ára	42
Reykir þú eða hefur þú reykt? - Konur 15-19 ára	43
Reykir þú eða hefur þú reykt? - Konur 20-29 ára	43
Reykir þú eða hefur þú reykt? - Konur 30-39 ára	44
Reykir þú eða hefur þú reykt? - Konur 40-49 ára	44
Reykir þú eða hefur þú reykt? - Konur 50-59 ára	45
Reykir þú eða hefur þú reykt? - Konur 60-69 ára	45
Reykir þú eða hefur þú reykt? - Konur 70-79 ára	46
Reykir þú eða hefur þú reykt? - Konur 80-89 ára	46

Lýsing á rannsókn

Unnið fyrir	Lýðheilsustöð - Samantekt þriggja kannana 2004
Markmið	Að kanna umfang reykinga
Framkvæmdatími	Janúar - september 2004
Aðferð	Símakannanir
Úrtak	Úrtök úr þjóðskrá, 15 - 89 ára af öllu landinu
Verknúmer	13448

Stærð úrtaka og svörun

	Fjöldi svarenda	Svarhlutfall
Könnun 1	861	64,5%
Könnun 2	867	62,3%
Könnun 3	848	61,9%

Greiningarbreytur

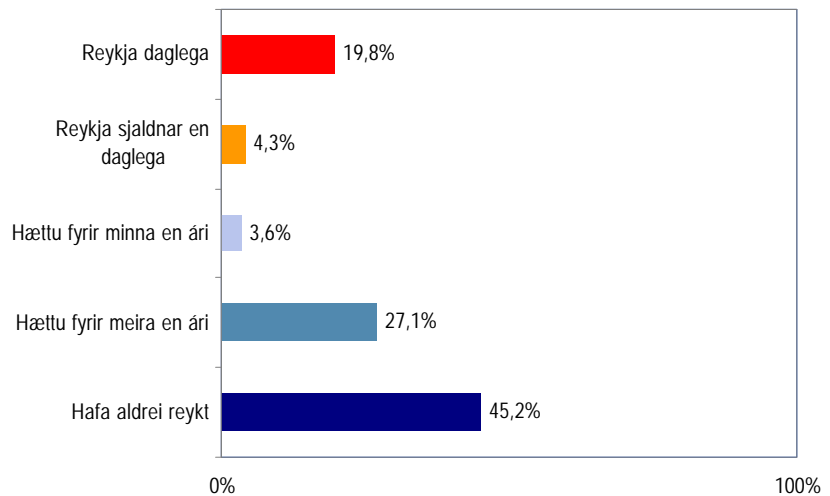
Kyn	Karlar og konur
Aldur	Átta aldursflokkar / Fimm aldursflokkar
Búseta	Höfuðborgarsvæðið og landsbyggðin
Menntun	Fimm flokkar
Starfssvið	Sex flokkar
Fjölskyldutekjur	Heildartekjur allra á heimilinu á mánuði, fjórir flokkar

Reykjavík, 19. nóvember 2004
Bestu þakkir fyrir gott samstarf,

Ásdís G. Ragnarsdóttir
Sigríður Herdís Bjarkadóttir
Matthías Þorvaldsson

Reykir þú eða hefur þú reykt?

Svör	Fjöldi	Hlutfall %	Vik-mörk +/-
Reykja daglega	507	19,8	1,5
Reykja sjaldnar en daglega	111	4,3	0,8
Hættu fyrir minna en ári	92	3,6	0,7
Hættu fyrir meira en ári	694	27,1	1,7
Hafa aldrei reykt	1157	45,2	1,9
Fjöldi svara	2561	100,0	
Tóku afstöðu	2561	99,4	
Tóku ekki afstöðu	15	0,6	
Fjöldi svarenda	2576	100,0	

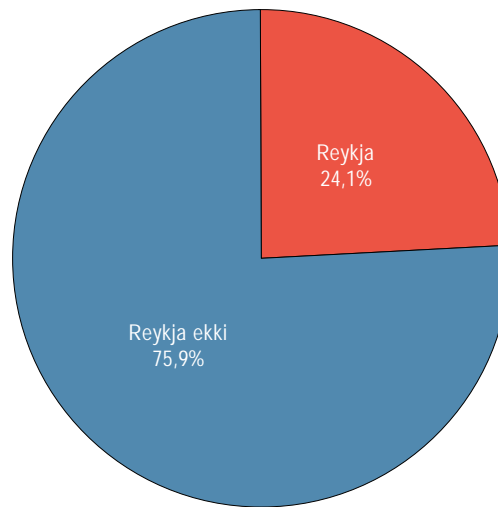


Greiningar

	Fjöldi svara	Reykja daglega	Reykja sjaldnar en daglega	Hættu fyrir minna en ári	Hættu fyrir meira en ári	Hafa aldrei reykt	Samtals
Kyn *							
Karlar	1247	21,1%	3,8%	3,3%	29,3%	42,6%	100,0%
Konur	1314	18,6%	4,9%	3,9%	25,0%	47,6%	100,0%
Aldur *							
15-19 ára	266	12,4%	3,4%	4,5%	7,1%	72,6%	100,0%
20-29 ára	489	23,3%	5,9%	5,3%	11,5%	54,0%	100,0%
30-39 ára	468	20,3%	3,8%	3,2%	21,8%	50,9%	100,0%
40-49 ára	506	21,9%	5,3%	4,0%	35,0%	33,8%	100,0%
50-59 ára	387	20,9%	3,6%	2,8%	37,7%	34,9%	100,0%
60-69 ára	218	21,6%	4,1%	2,3%	39,4%	32,6%	100,0%
70-79 ára	163	14,1%	1,8%	1,2%	47,9%	35,0%	100,0%
80-89 ára	64	4,7%	3,1%	1,6%	46,9%	43,8%	100,0%
Búseta							
Höfuðborgarsvæðið	1476	18,8%	4,7%	3,6%	28,5%	44,4%	100,0%
Landsbyggðin	1037	21,9%	4,1%	3,8%	24,9%	45,4%	100,0%
Menntun *							
Grunnskólapróf	504	21,6%	3,4%	3,8%	22,6%	48,6%	100,0%
Grunnskólapróf og viðbót	682	25,5%	5,1%	4,3%	28,3%	36,8%	100,0%
Framhaldsskólapróf	546	22,7%	4,4%	2,6%	31,5%	38,8%	100,0%
Framhaldsskólapróf og viðbót	215	17,2%	3,3%	4,2%	27,4%	47,9%	100,0%
Háskólapróf	526	10,1%	4,6%	3,0%	28,1%	54,2%	100,0%
Starf *							
Verkafl/Einf.þj.st/Sjóm/Bændur	504	28,8%	5,6%	4,0%	23,4%	38,3%	100,0%
Faglærð iðnaðarstörf	140	27,9%	5,0%	1,4%	27,1%	38,6%	100,0%
Skrifst.+Fagl.við opinb. þjón.	518	15,3%	4,2%	3,1%	32,6%	44,8%	100,0%
Stj.st./Atvrek/Sérfræðingar	549	17,7%	4,6%	3,1%	28,6%	46,1%	100,0%
Nemar	376	11,4%	4,8%	5,6%	12,5%	65,7%	100,0%
Hvorki útvinnandi né í námi	355	23,7%	2,8%	3,4%	39,2%	31,0%	100,0%
Fjölskyldutekjur *							
Lægri en 250 þúsund	622	23,8%	3,1%	4,3%	32,0%	36,8%	100,0%
250 til 399 þúsund	614	23,3%	6,5%	4,1%	25,2%	40,9%	100,0%
400 til 549 þúsund	483	15,5%	3,1%	2,3%	30,0%	49,1%	100,0%
550 þúsund eða hærri	378	18,3%	6,1%	3,7%	27,2%	44,7%	100,0%

* Marktkætur munur á milli hópa

Reykir þú eða hefur þú reykt?

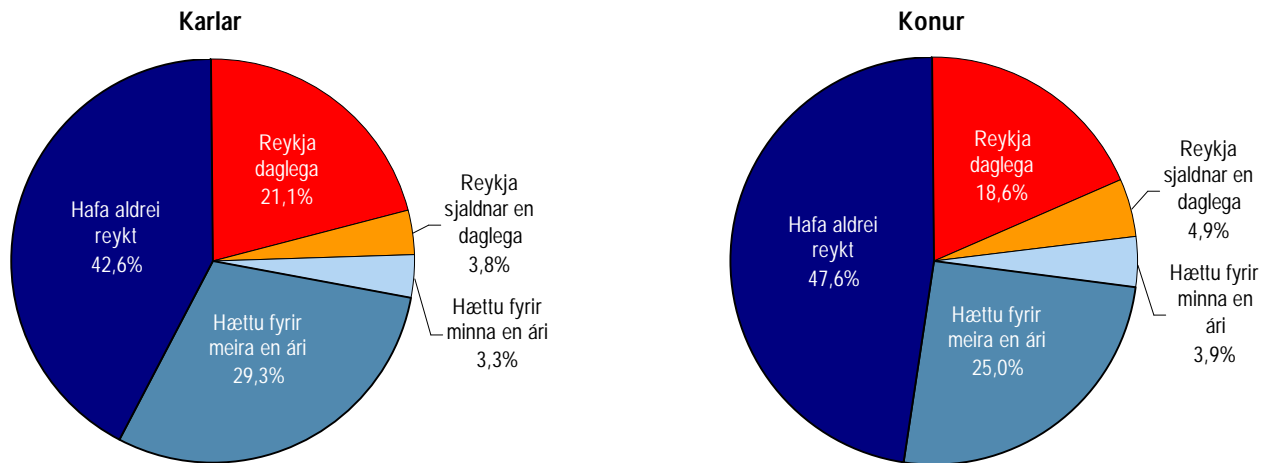


Greiningar

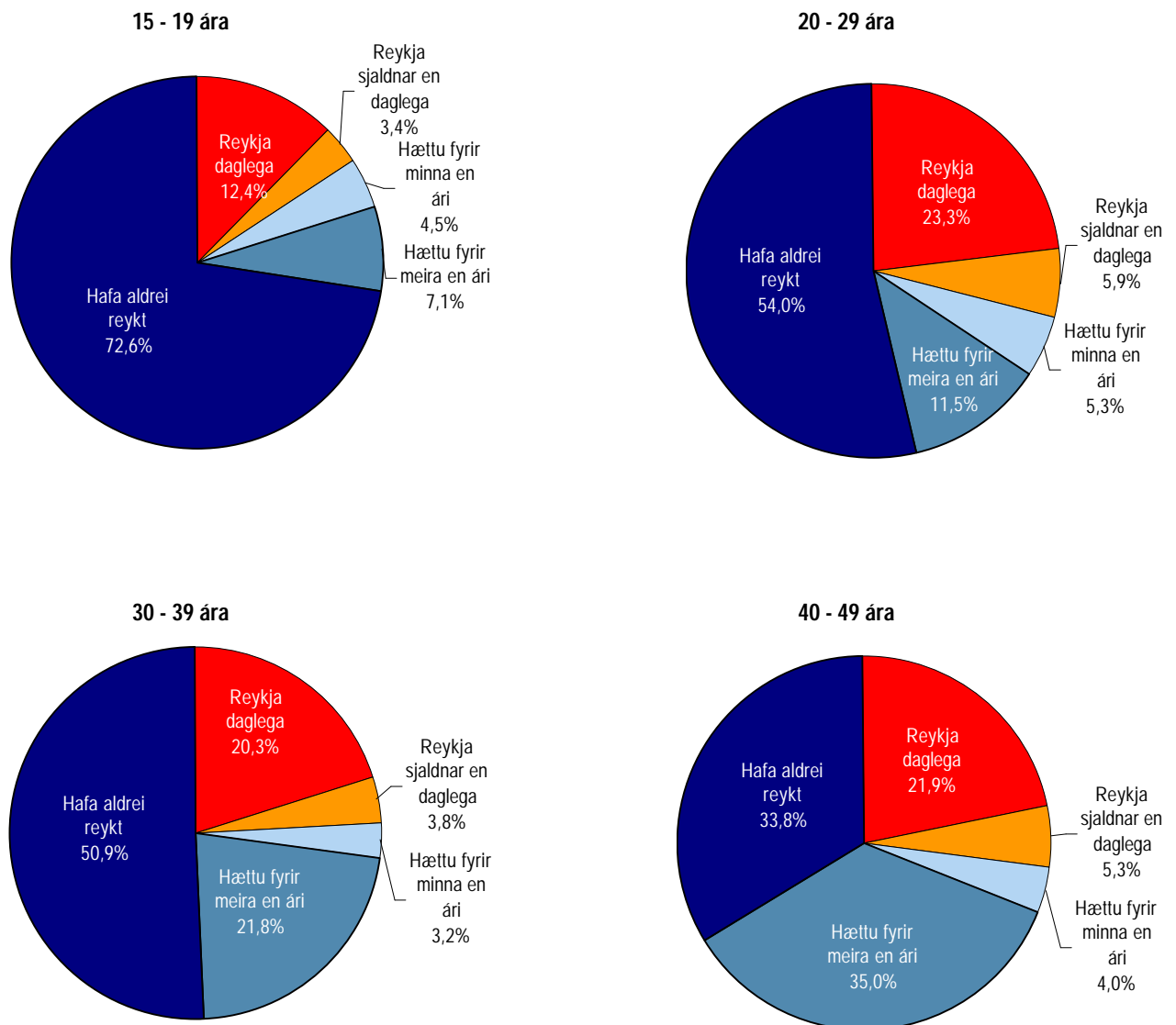
	Fjöldi svara	Reykja	Reykja ekki
Kyn			
Karlar	1247	24,9%	75,1%
Konur	1314	23,4%	76,6%
Aldur *			
15-19 ára	266	15,8%	84,2%
20-29 ára	489	29,2%	70,8%
30-39 ára	468	24,1%	75,9%
40-49 ára	506	27,3%	72,7%
50-59 ára	387	24,5%	75,5%
60-69 ára	218	25,7%	74,3%
70-79 ára	163	16,0%	84,0%
80-89 ára	64	7,8%	92,2%
Búseta			
Höfuðborgarsvæðið	1476	23,5%	76,5%
Landsbyggðin	1037	25,9%	74,1%
Menntun *			
Grunnskólapróf	504	25,0%	75,0%
Grunnskólapróf og viðbót	682	30,6%	69,4%
Framhaldsskólapróf	546	27,1%	72,9%
Framhaldsskólapróf og viðbót	215	20,5%	79,5%
Háskólapróf	526	14,6%	85,4%
Starf *			
Verkafl/Einf. þj. st/Sjóm/Bændur	504	34,3%	65,7%
Faglærð iðnaðarstorf	140	32,9%	67,1%
Skrifsst.+Fagl.við opinb. þjón.	518	19,5%	80,5%
Stj.st/Atvrek/Sérfræðingar	549	22,2%	77,8%
Nemar	376	16,2%	83,8%
Hvorki útvinnandi né í námi	355	26,5%	73,5%
Fjölskyldutekjur *			
Lægrí en 250 þúsund	622	26,8%	73,2%
250 til 399 þúsund	614	29,8%	70,2%
400 til 549 þúsund	483	18,6%	81,4%
550 þúsund eða hærrí	378	24,3%	75,7%

* Marktækur munur á milli hópa

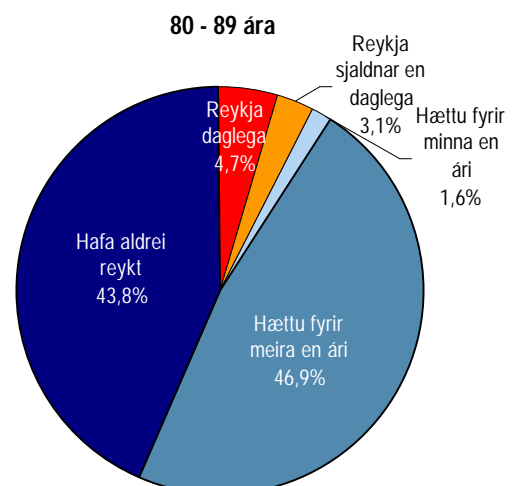
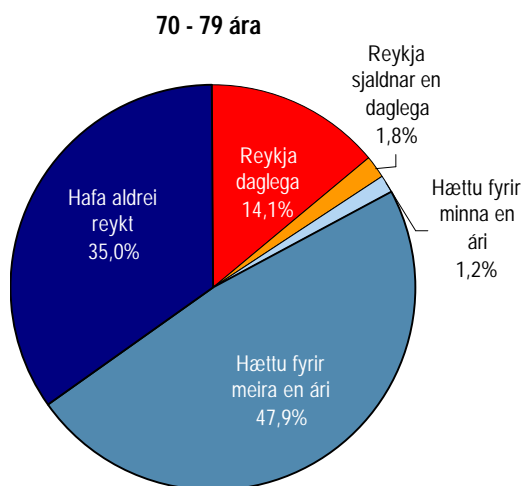
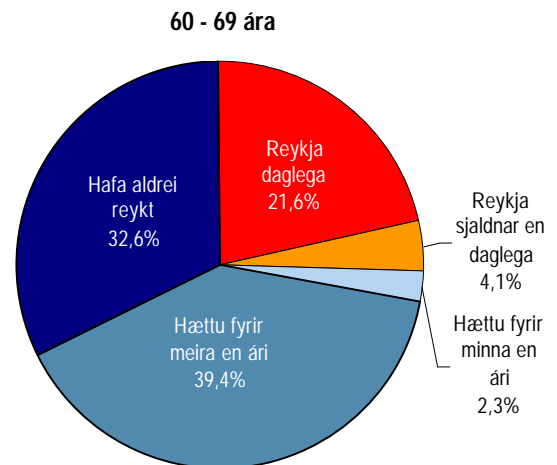
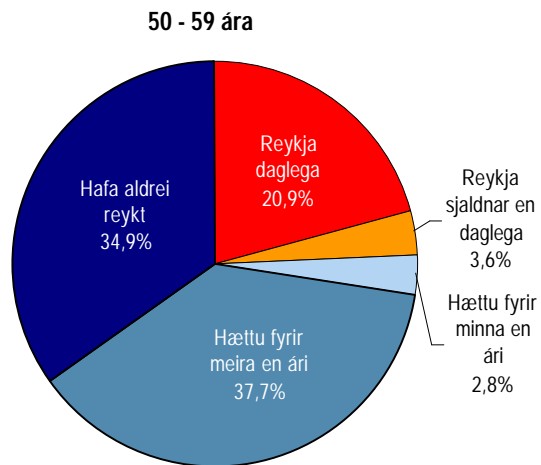
Reykir þú eða hefur þú reykt? - Greint eftir kyni



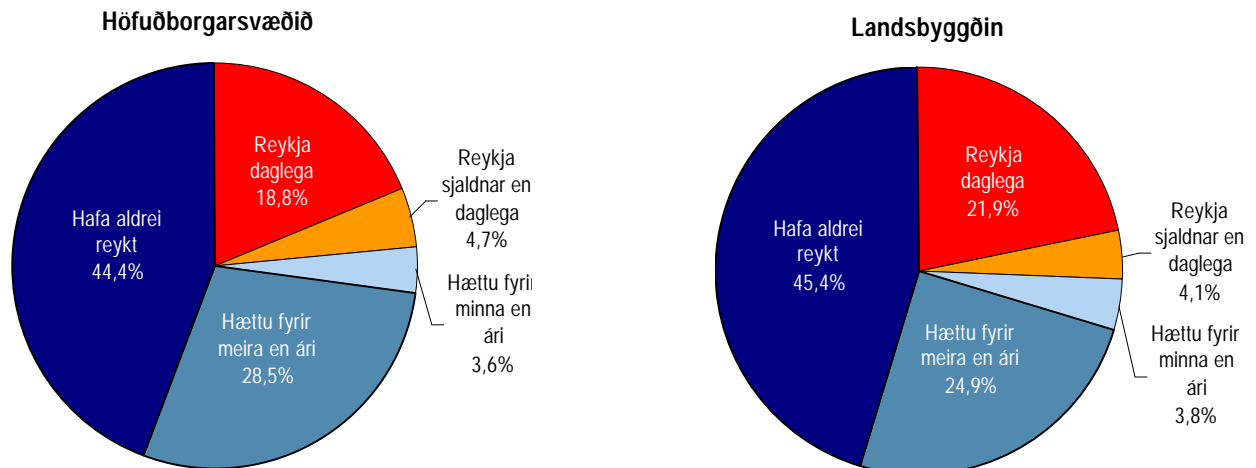
Reykir þú eða hefur þú reykt? - Greint eftir aldri



Reykir þú eða hefur þú reykt? - Greint eftir aldri (frh.)

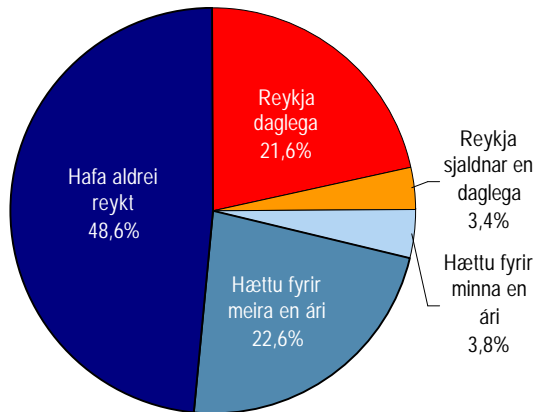


Reykir þú eða hefur þú reykt? - Greint eftir búsetu

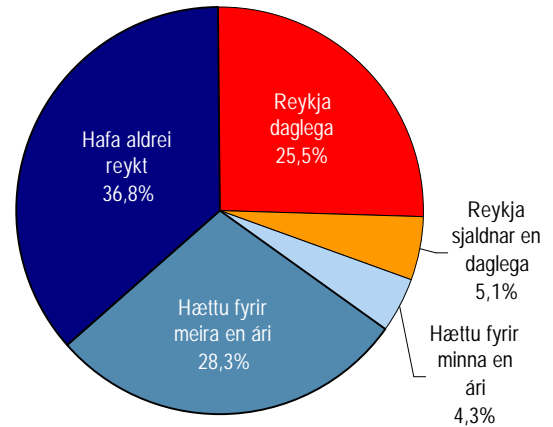


Reykir þú eða hefur þú reykt? - Greint eftir menntun

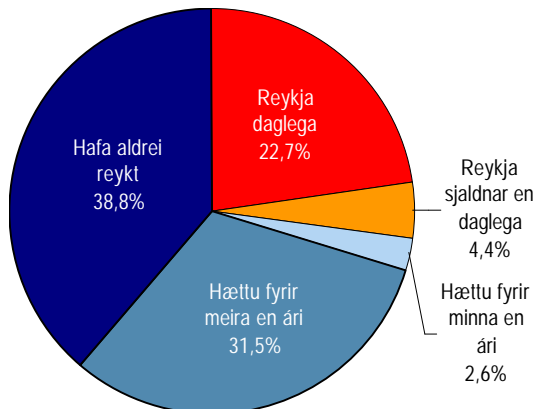
Grunnskólapróf



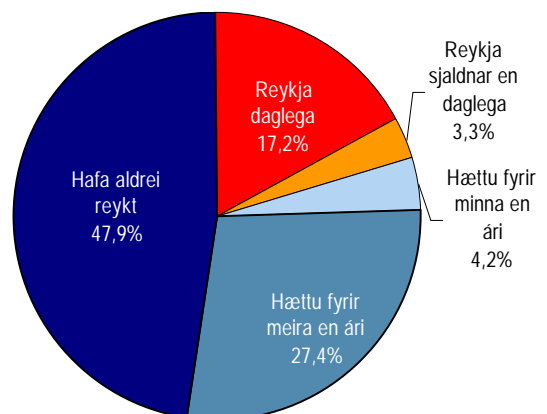
Grunnskólapróf og viðbót



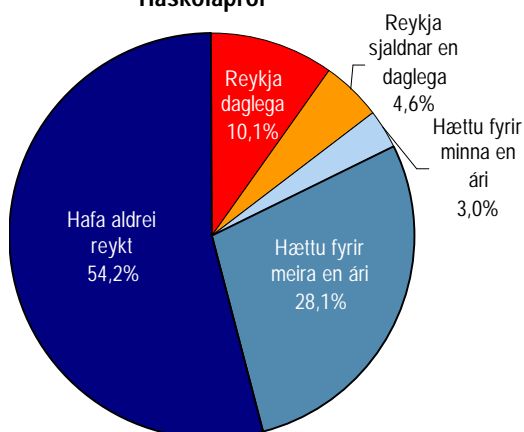
Framhaldsskólapróf



Framhaldsskólapróf og viðbót

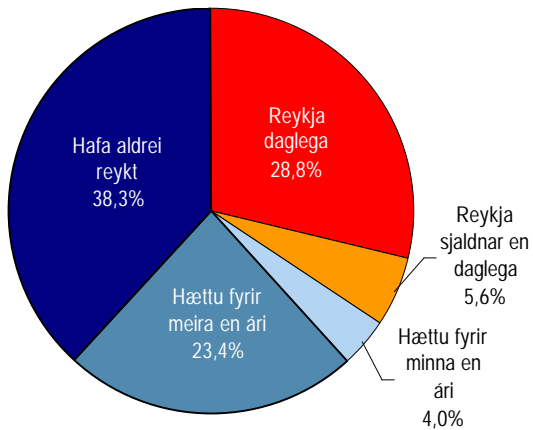


Háskólapróf

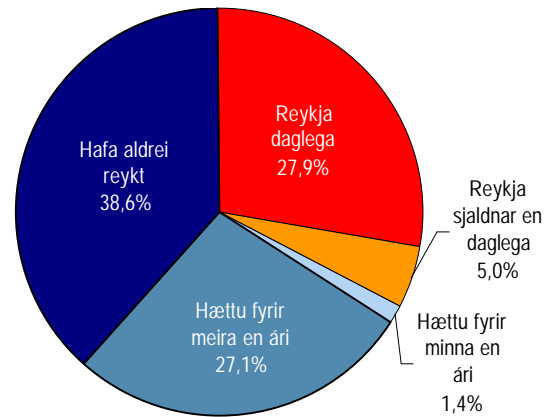


Reykir þú eða hefur þú reykt? - Greint eftir starfssviði

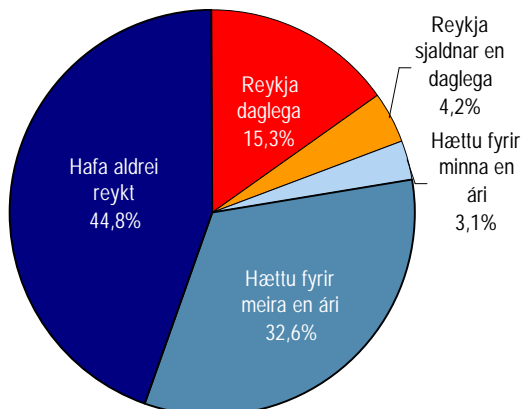
**Verkafólk/Einföld
þjónustustörf/Sjómenn/Bændur**



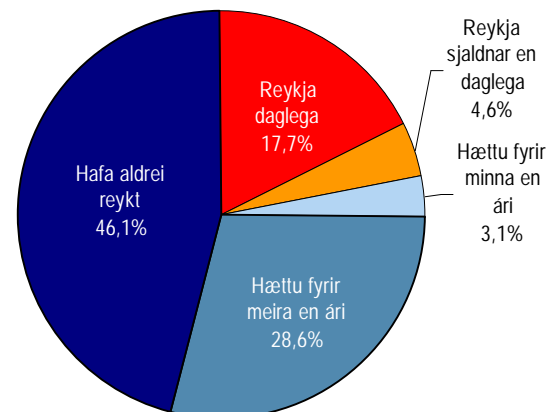
Faglærð iðnaðarstörf



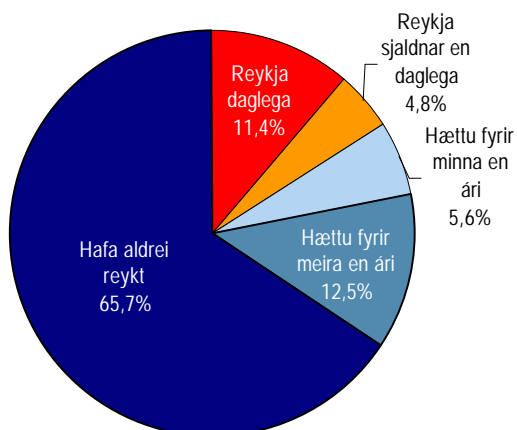
**Skrifstofustörf/Faglærð störf við
opinbera þjónustu**



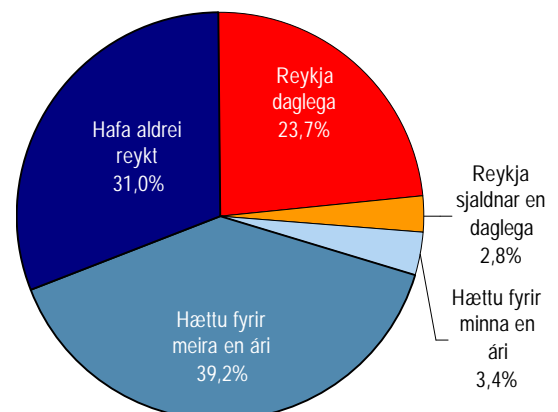
**Stjórnunarstörf/Atvinnurekendur/
Sérfræðingar**



Nemar

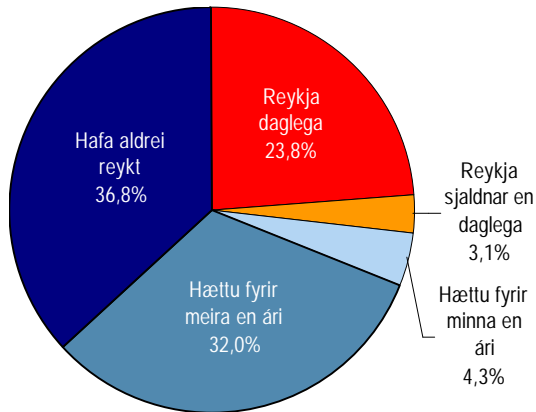


**Heimavinnandi/Öryrkjar/Atvinnulausir/
Eilífeyrisþegar**

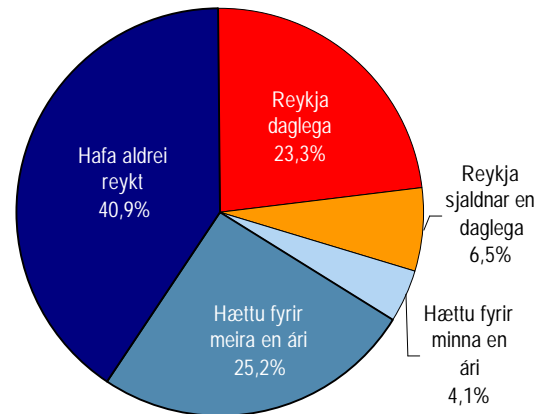


Reykir þú eða hefur þú reykt? - Greint eftir fjölskyldutekjum

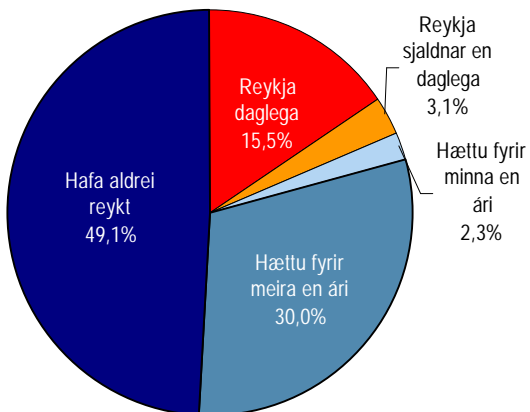
Lægri en 250 þúsund



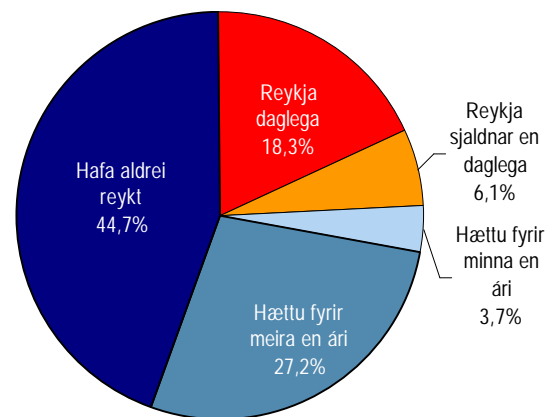
250 - 399 þúsund



400 - 549 þúsund



550 þúsund eða hærr



Hvað reykir þú?

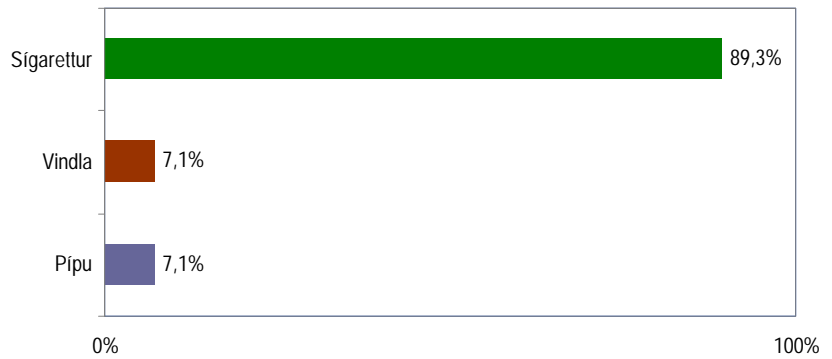
Svör	Fjöldi	Hlutfall %	Vik- mörk +/-
Sígarettur	151	89,3	4,7
Vindla	12	7,1	3,9
Pípu	12	7,1	3,9
Fjöldi svara	175		
Tóku afstöðu	169	100,0	
Tóku ekki afstöðu	0	0,0	
Fjöldi svarenda	169	100,0	

Í þessari spurningu mátti nefna fleiri en einn svarmöguleika. Hlutfallstölur eru því reiknaðar út frá fjölda þeirra sem tóku afstöðu en ekki fjölda svara.

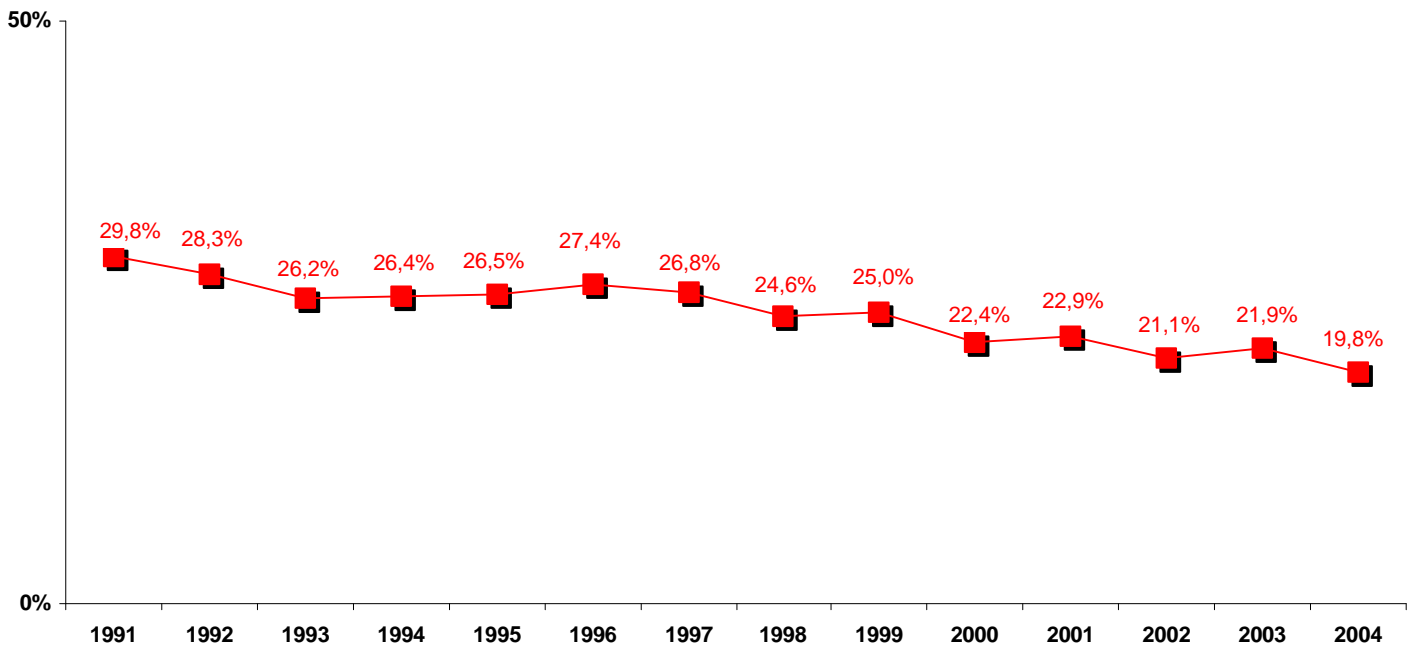
Athugið:

Þessarar spurningar var aðeins spurt í einni af könnunum þremur.

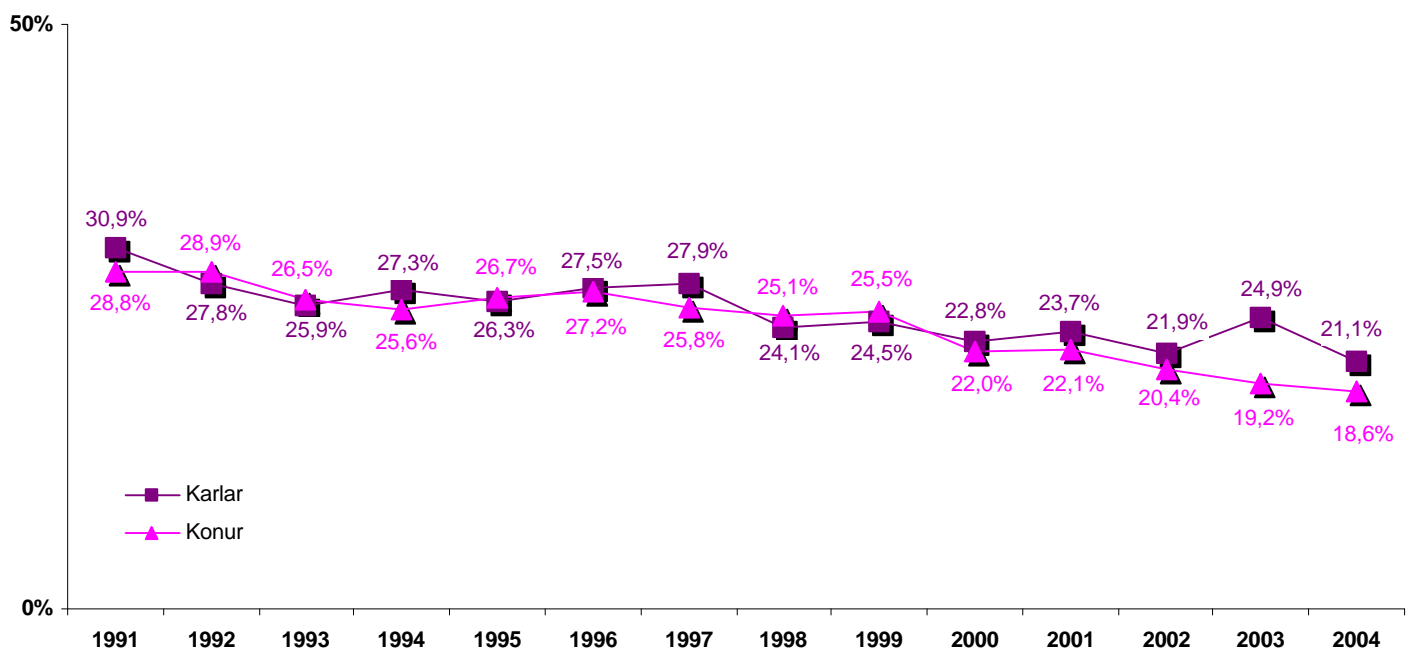
Vegna dreifingar svara er spurningin ekki greind eftir bakgrunnsbreytum.



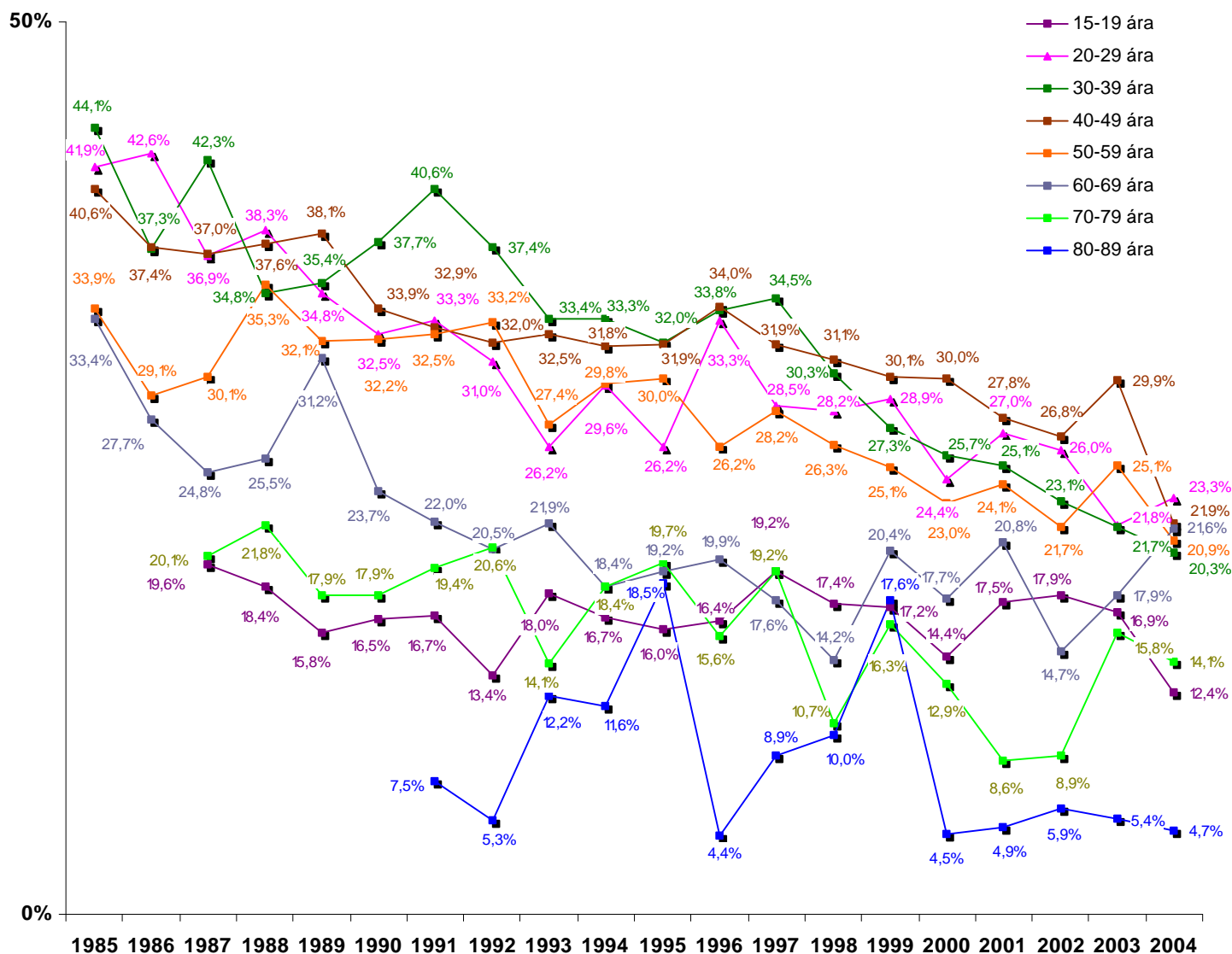
Þeir sem reykja daglega



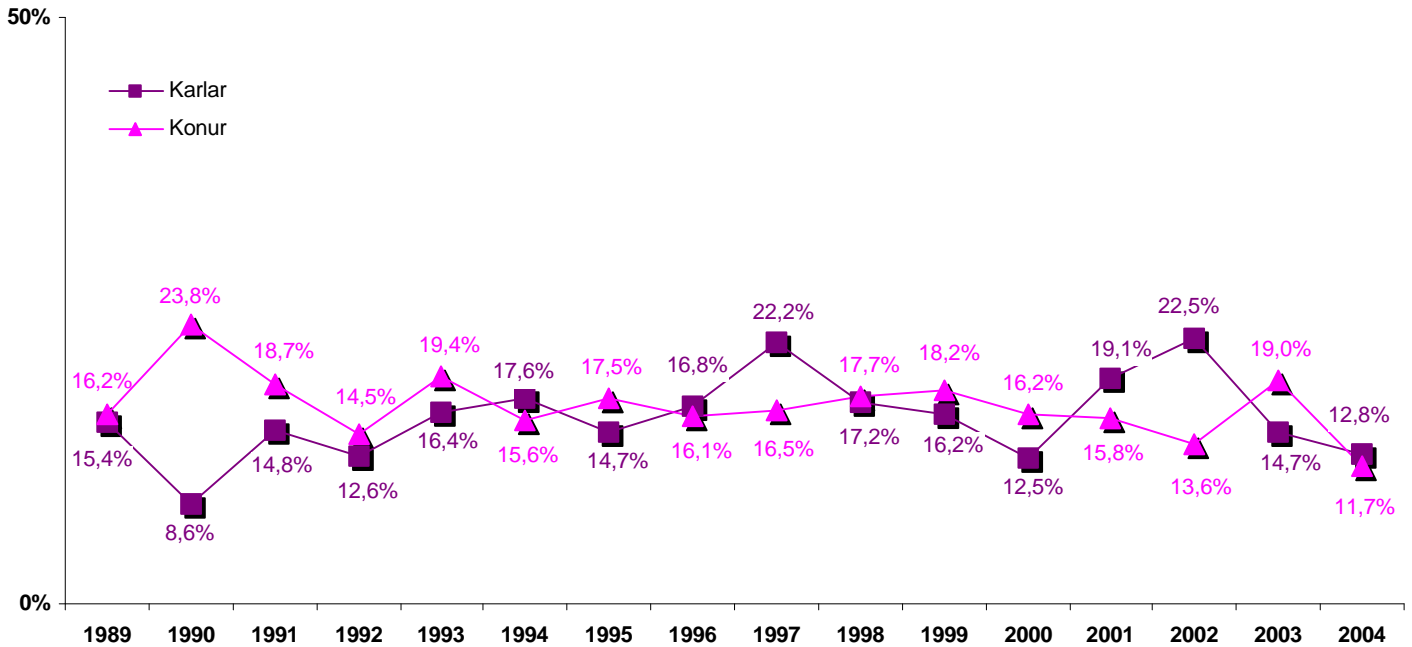
Þeir sem reykja daglega - greint eftir kyni



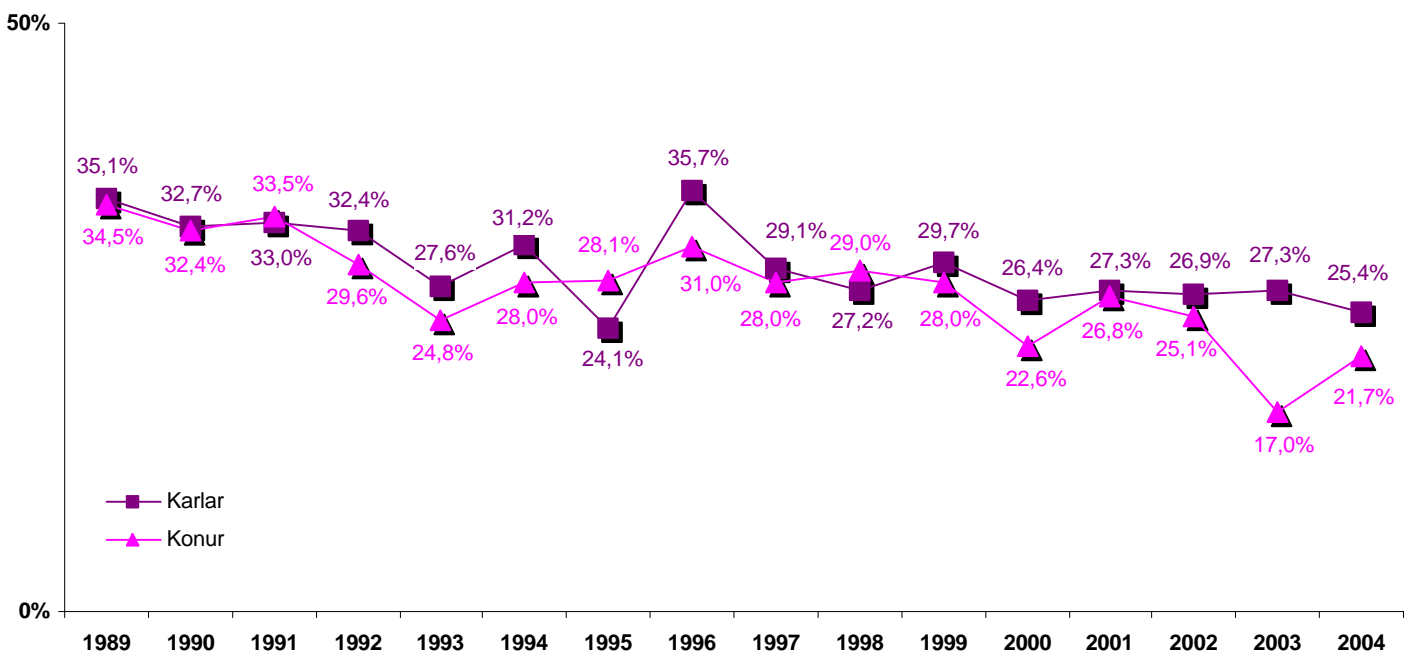
Þeir sem reykja daglega - Greint eftir aldri



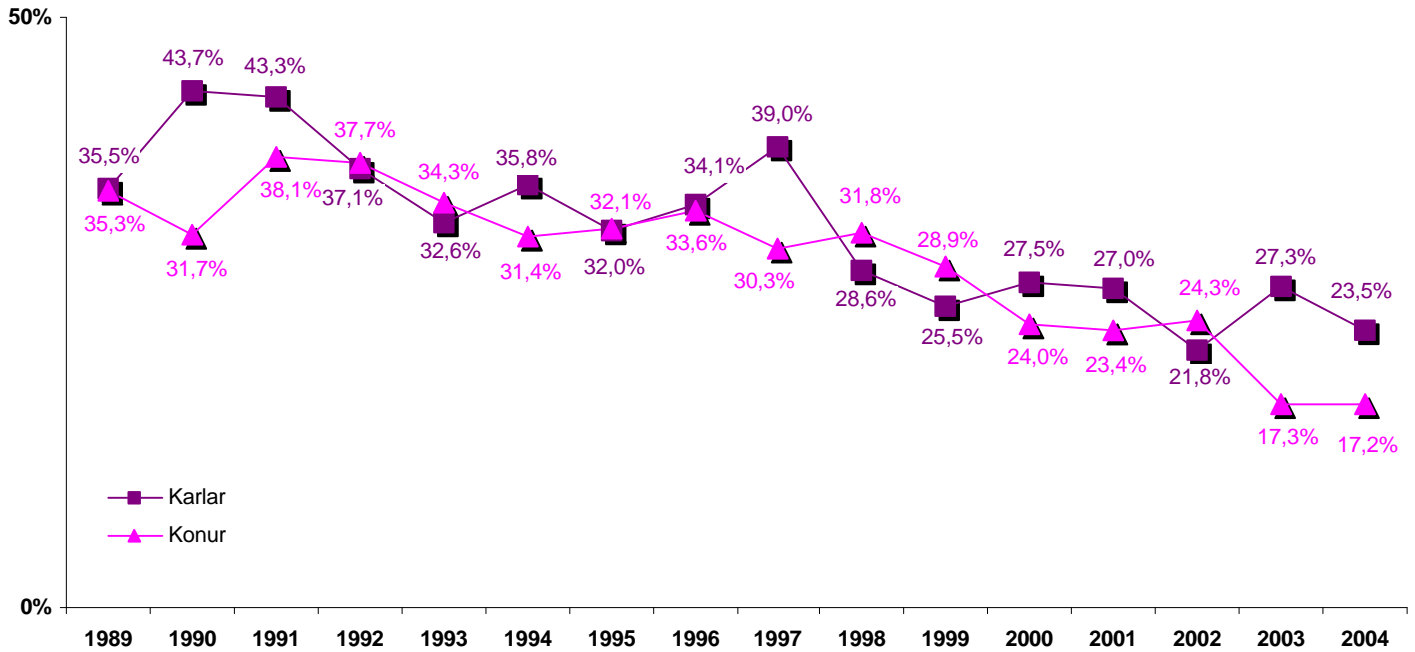
Þeir sem reykja daglega - Greint eftir kyni og aldri - 15-19 ára



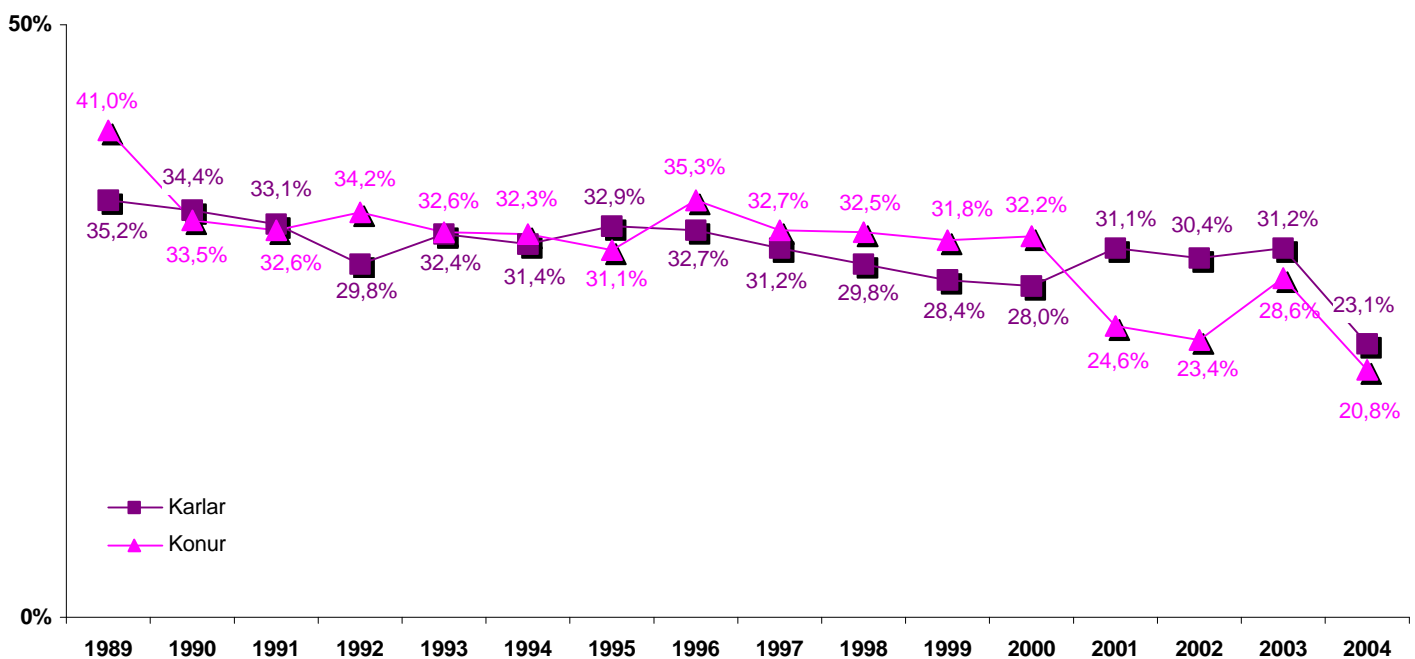
Þeir sem reykja daglega - Greint eftir kyni og aldri - 20-29 ára



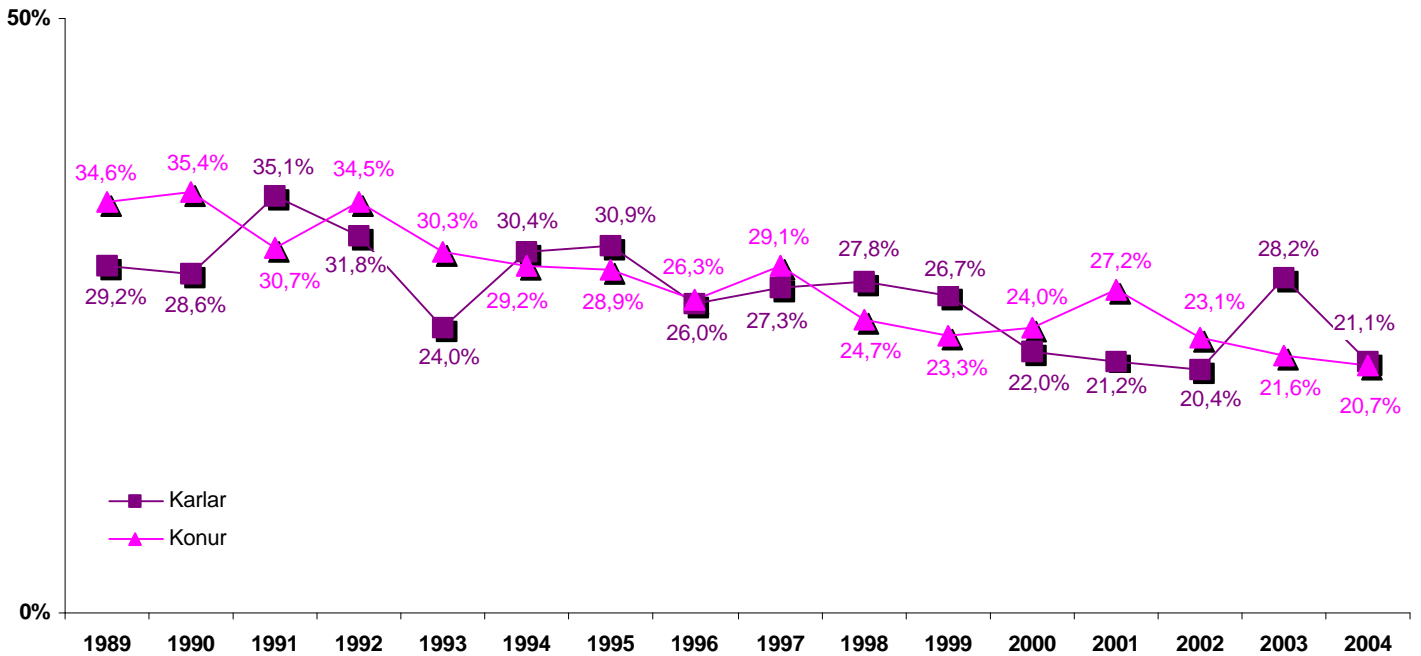
Þeir sem reykja daglega - Greint eftir kyni og aldri - 30-39 ára



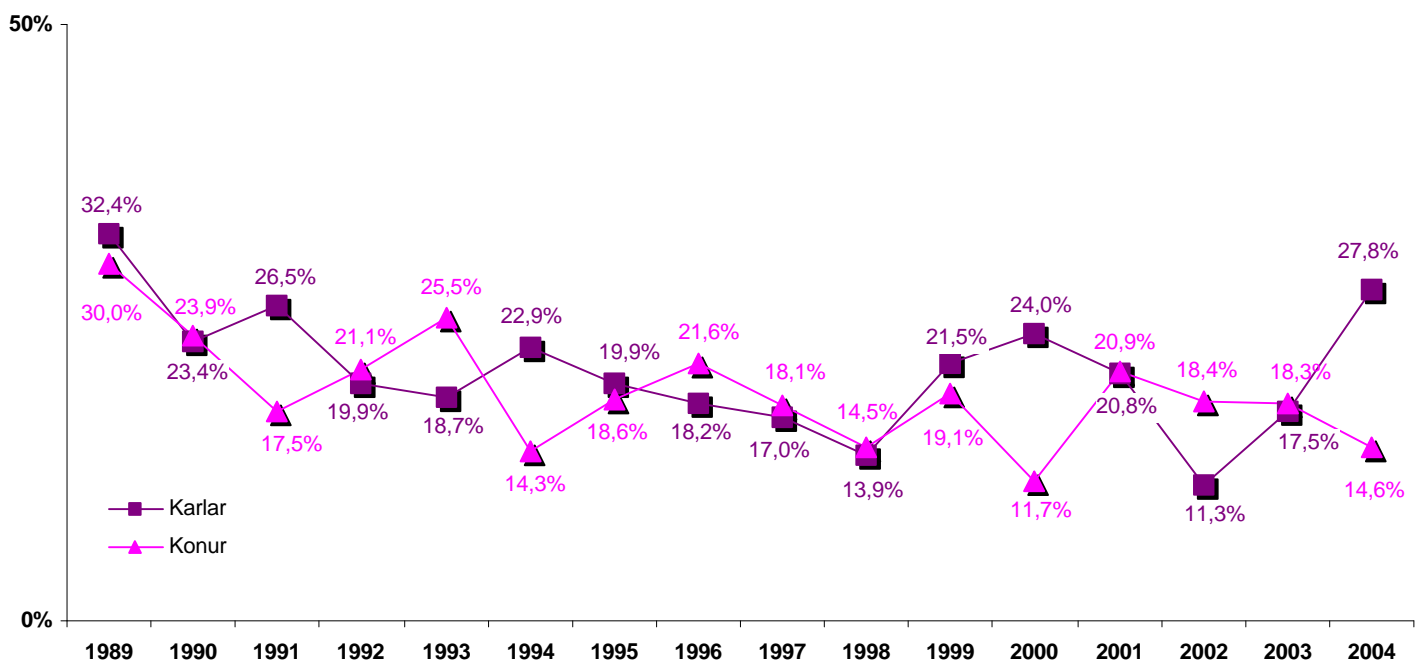
Þeir sem reykja daglega - Greint eftir kyni og aldri - 40-49 ára



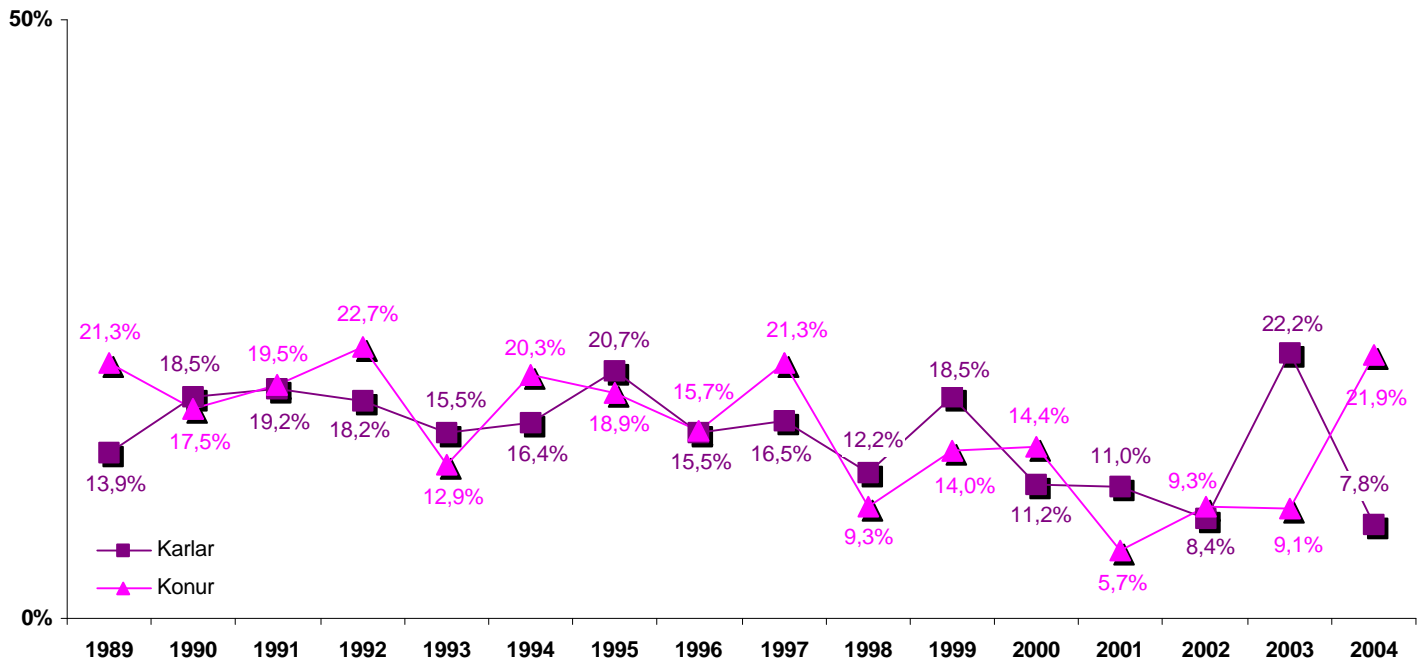
Þeir sem reykja daglega - Greint eftir kyni og aldri - 50-59 ára



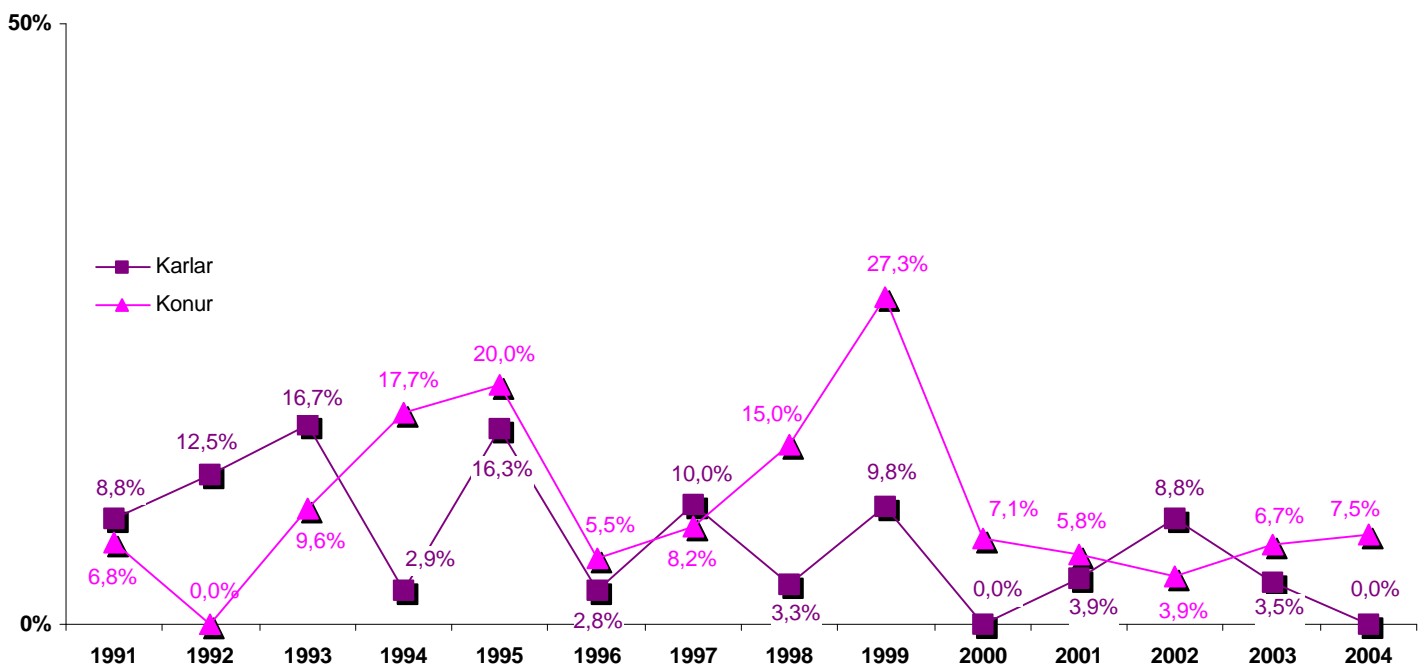
Þeir sem reykja daglega - Greint eftir kyni og aldri - 60-69 ára



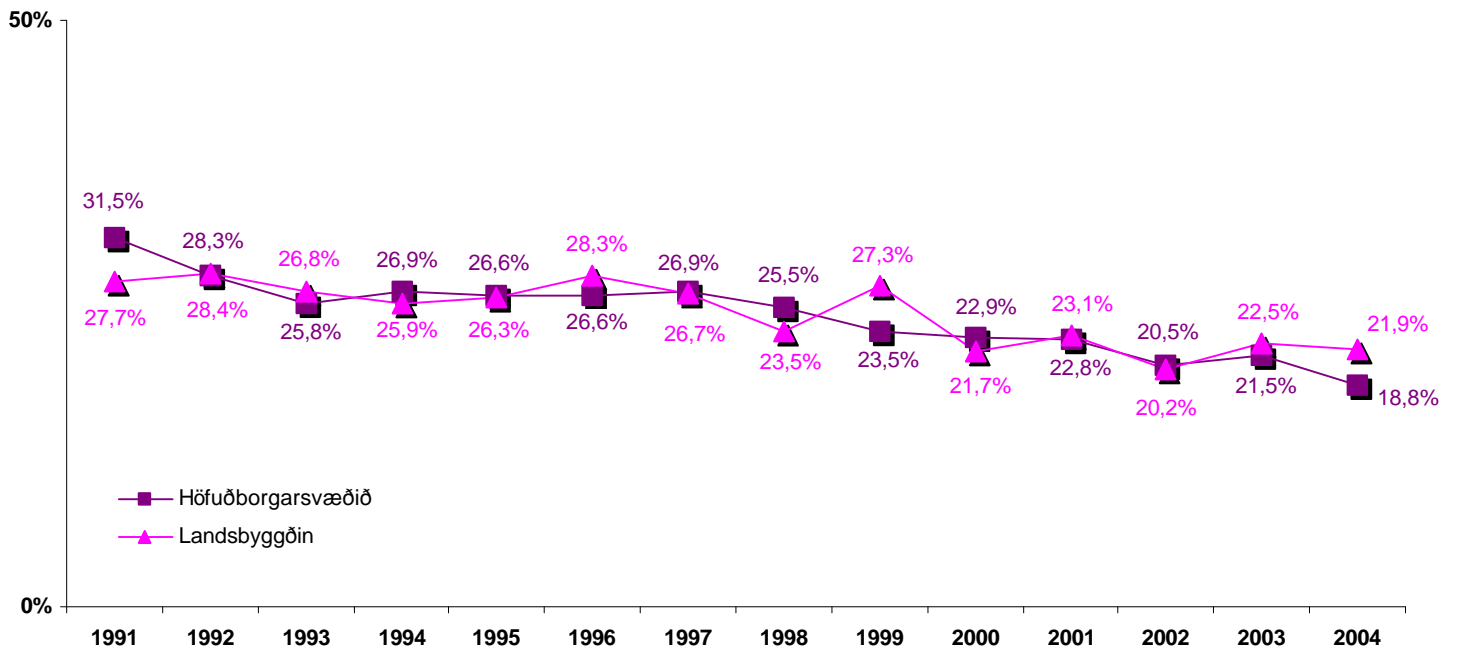
Þeir sem reykja daglega - Greint eftir kyni og aldri - 70-79 ára



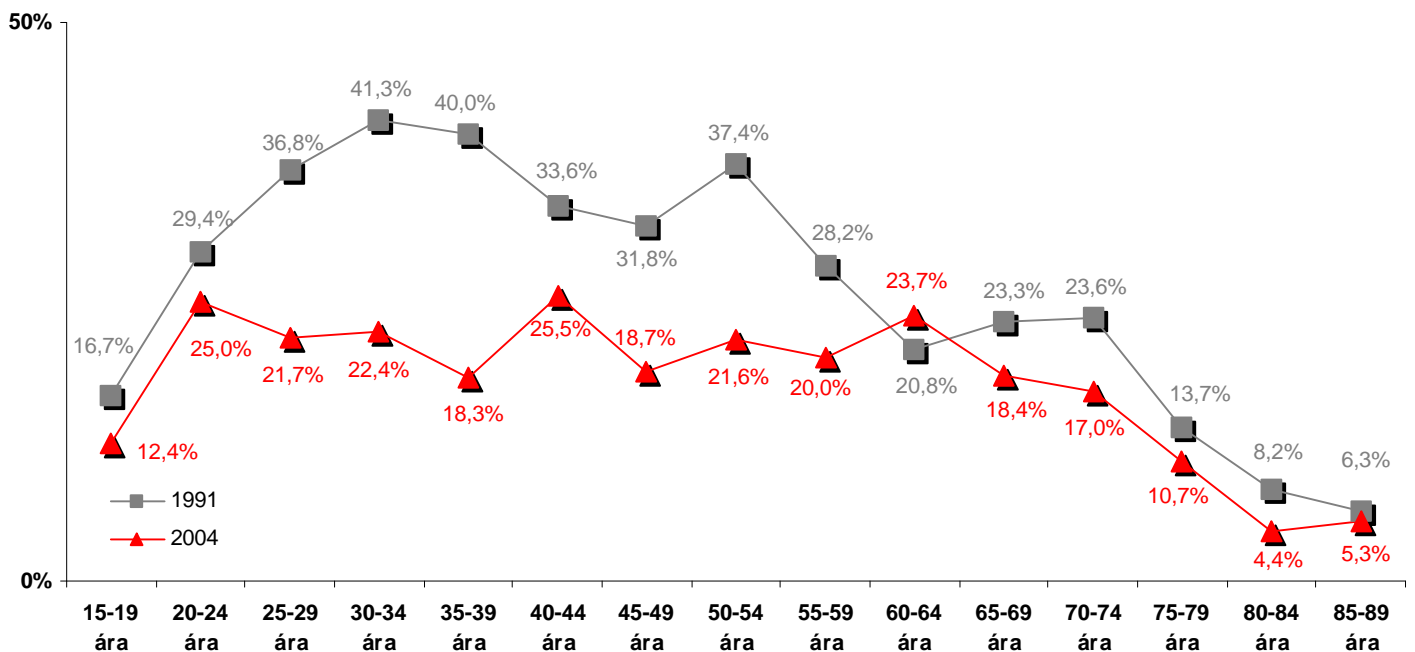
Þeir sem reykja daglega - Greint eftir kyni og aldri - 80-89 ára



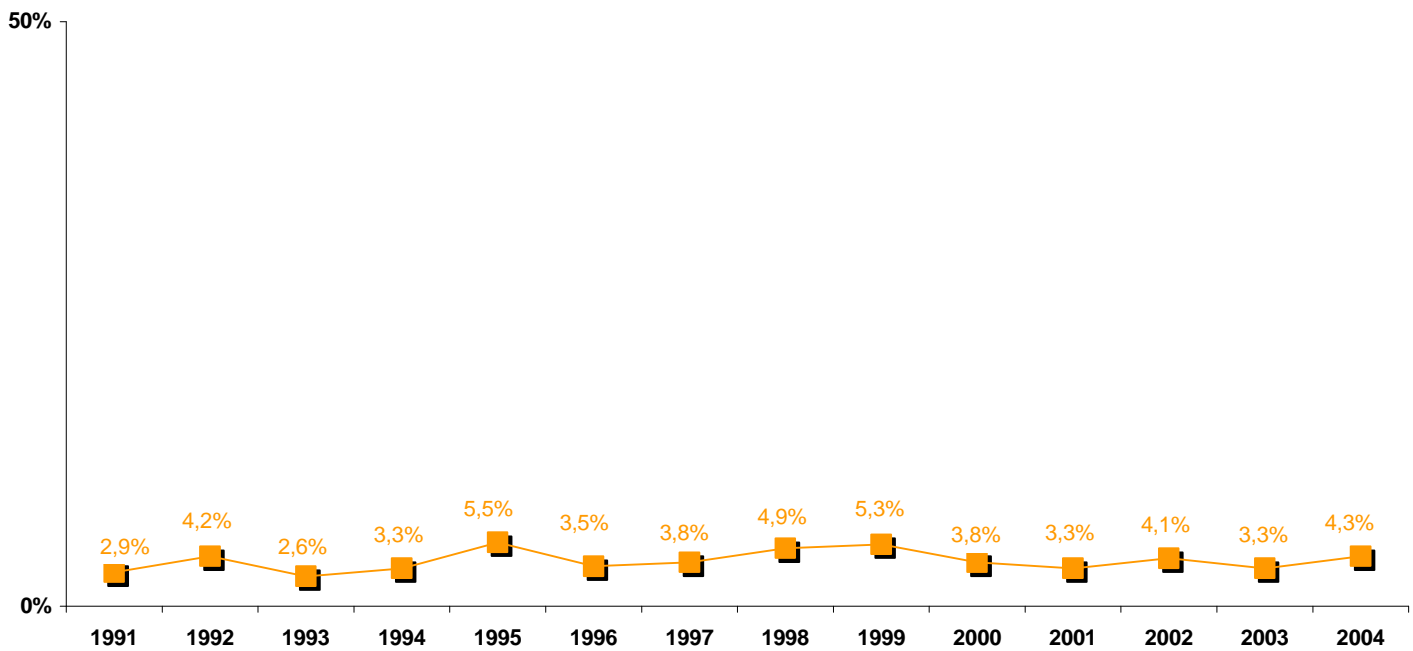
Þeir sem reykja daglega - greint eftir búsetu



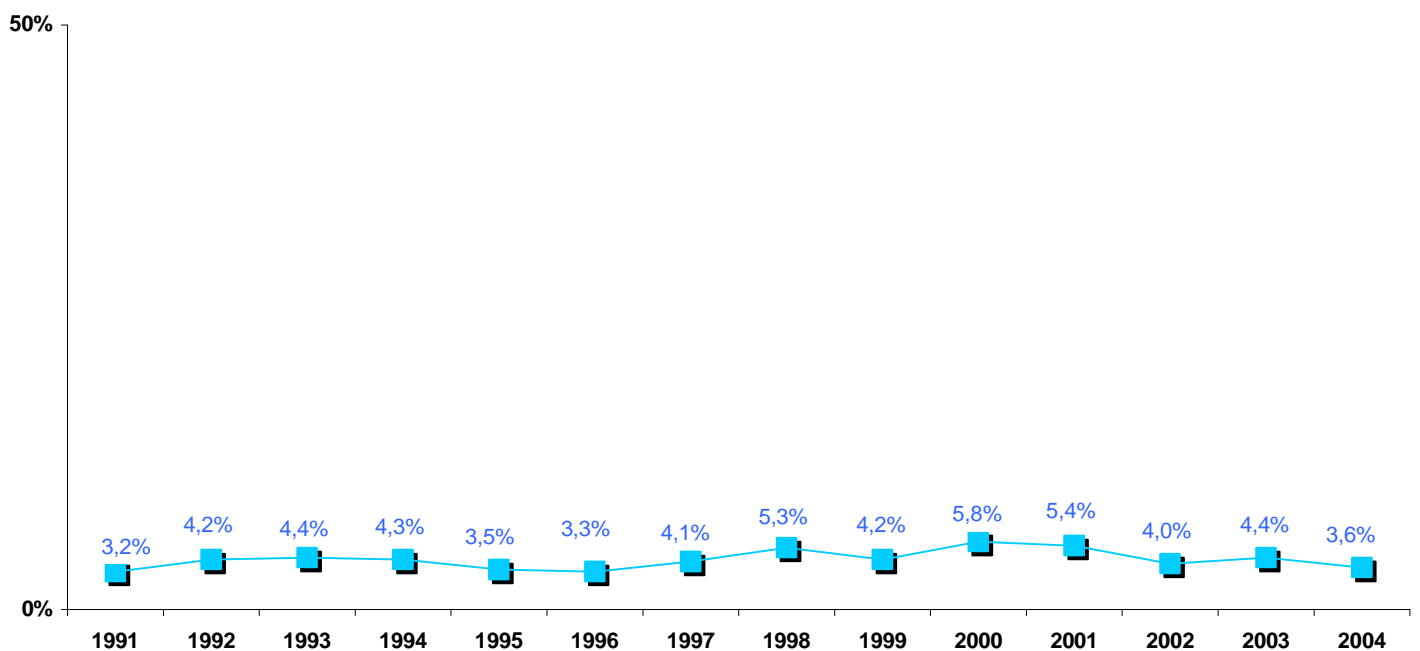
Þeir sem reykja daglega - Samanburður milli 1991 og 2003 - eftir aldri



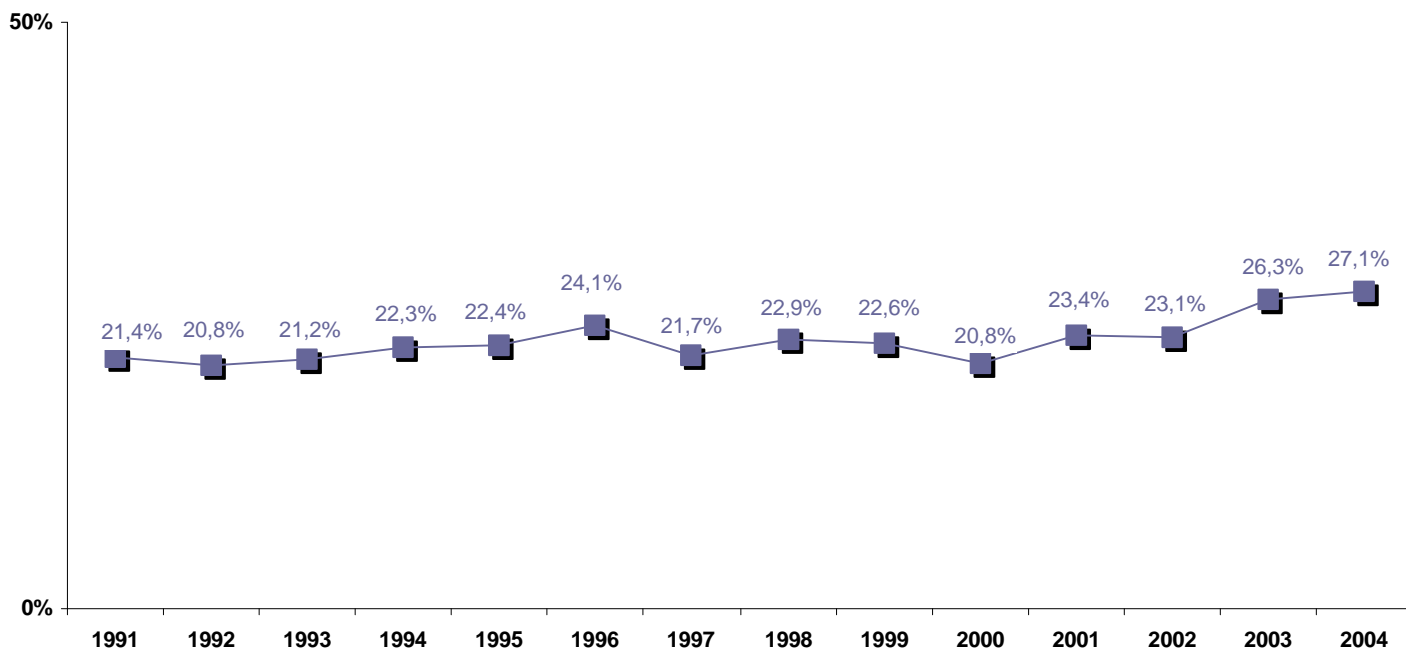
Þeir sem reykja sjaldnar en daglega



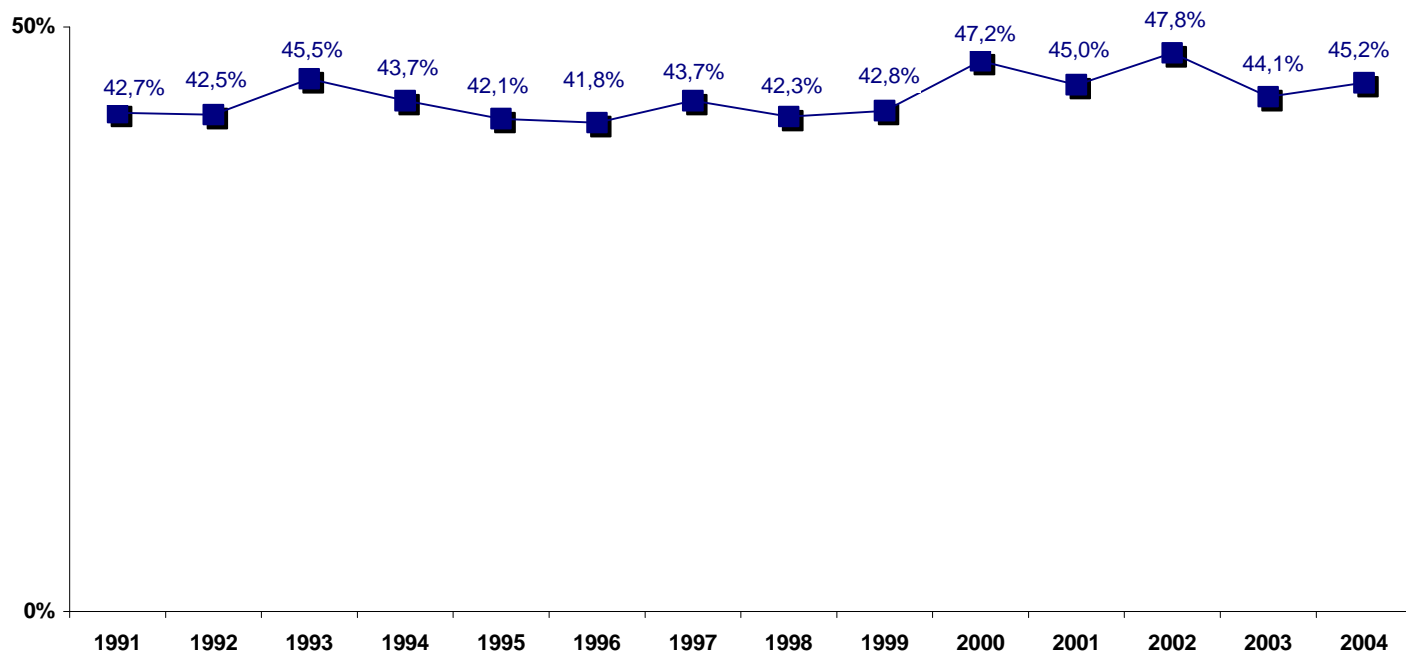
Þeir sem hættu að reykja fyrir minna en ári



Þeir sem hættu að reykja fyrir meira en ári

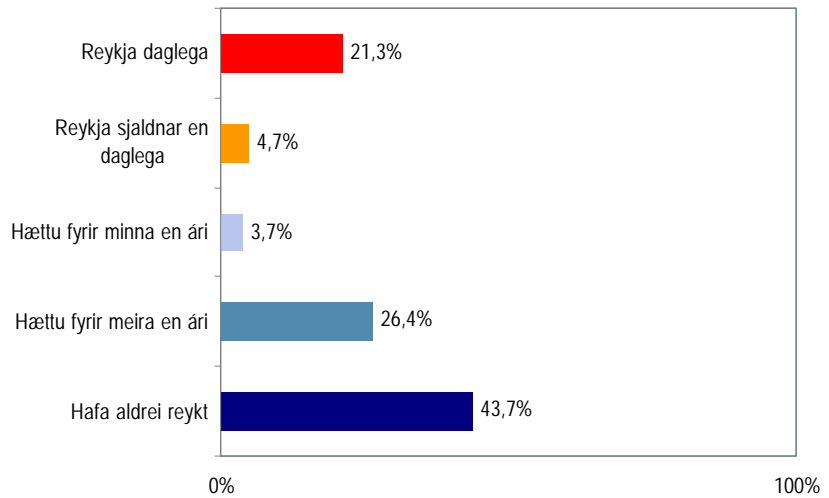


Þeir sem hafa aldrei reykt



Reykir þú eða hefur þú reykt?

Svör	Fjöldi	Hlutfall %	Vik-mörk +/-
Reykja daglega	464	21,3	1,7
Reykja sjaldnar en daglega	103	4,7	0,9
Hættu fyrir minna en ári	81	3,7	0,8
Hættu fyrir meira en ári	575	26,4	1,9
Hafa aldrei reykt	951	43,7	2,1
Fjöldi svara	2174	100,0	
Tóku afstöðu	2174	99,6	
Tóku ekki afstöðu	9	0,4	
Fjöldi svarenda	2183	100,0	

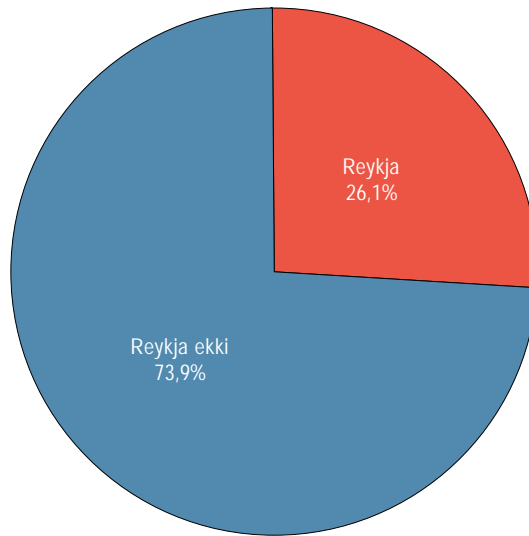


Greiningar

	Fjöldi svara	Reykja daglega	Reykja sjaldnar en daglega	Hættu fyrir minna en ári	Hættu fyrir meira en ári	Hafa aldrei reykt	Samtals
Kyn *							
Karlar	1047	23,6%	4,1%	3,2%	27,4%	41,7%	100,0%
Konur	1127	19,3%	5,3%	4,3%	25,6%	45,6%	100,0%
Aldur *							
18-29 ára	595	21,8%	5,9%	5,0%	10,8%	56,5%	100,0%
30-39 ára	468	20,3%	3,8%	3,2%	21,8%	50,9%	100,0%
40-49 ára	506	21,9%	5,3%	4,0%	35,0%	33,8%	100,0%
50-59 ára	387	20,9%	3,6%	2,8%	37,7%	34,9%	100,0%
60-69 ára	218	21,6%	4,1%	2,3%	39,4%	32,6%	100,0%
Búseta							
Höfuðborgarsvæðið	1269	19,9%	5,0%	3,7%	27,7%	43,7%	100,0%
Landsbyggðin	905	23,4%	4,4%	3,8%	24,6%	43,8%	100,0%
Menntun *							
Grunnskólapróf	304	28,6%	3,6%	3,9%	24,3%	39,5%	100,0%
Grunnskólapróf og viðbót	608	27,6%	5,8%	4,4%	25,7%	36,5%	100,0%
Framhaldsskólapróf	489	23,7%	4,5%	2,9%	29,2%	39,7%	100,0%
Framhaldsskólapróf og viðbót	211	17,1%	3,3%	4,3%	27,0%	48,3%	100,0%
Háskólapróf	514	10,1%	4,7%	3,1%	27,4%	54,7%	100,0%
Starf *							
Verkaf/Einf. þj.st/Sjóm/Bændur	484	28,5%	5,6%	3,9%	23,8%	38,2%	100,0%
Faglærð iðnaðarstörf	140	27,9%	5,0%	1,4%	27,1%	38,6%	100,0%
Skrifst.+Fagl.við opinb. þjón.	518	15,3%	4,2%	3,1%	32,6%	44,8%	100,0%
Stj.st/Atvrek/Sérfræðingar	541	17,7%	4,6%	3,1%	28,5%	46,0%	100,0%
Nemar	279	12,9%	5,7%	5,7%	14,3%	61,3%	100,0%
Hvorki útvinnandi né í námi	182	34,6%	2,7%	4,9%	29,1%	28,6%	100,0%
Fjölskyldutekjur *							
Lægri en 250 þúsund	442	29,0%	3,6%	5,4%	24,7%	37,3%	100,0%
250 til 399 þúsund	596	23,7%	6,5%	4,2%	24,5%	41,1%	100,0%
400 til 549 þúsund	481	15,6%	3,1%	2,3%	29,9%	49,1%	100,0%
550 þúsund eða hærrí	375	18,4%	6,1%	3,7%	27,2%	44,5%	100,0%

* Marktækur munur á milli hópa

Reykir þú eða hefur þú reykt?

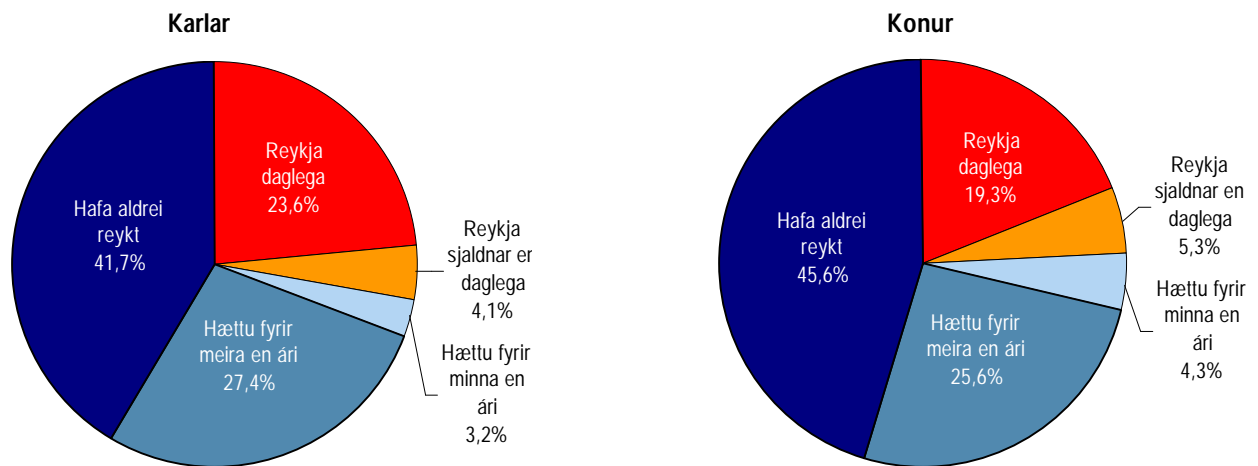


Greiningar

	Fjöldi svara	Reykja	Reykja ekki
Kyn			
Karlar	1047	27,7%	72,3%
Konur	1127	24,6%	75,4%
Aldur			
18-29 ára	595	27,7%	72,3%
30-39 ára	468	24,1%	75,9%
40-49 ára	506	27,3%	72,7%
50-59 ára	387	24,5%	75,5%
60-69 ára	218	25,7%	74,3%
Búseta			
Höfuðborgarsvæðið	1269	24,8%	75,2%
Landsbyggðin	905	27,8%	72,2%
Menntun *			
Grunnskólapróf	304	32,2%	67,8%
Grunnskólapróf og viðbót	608	33,4%	66,6%
Framhaldsskólapróf	489	28,2%	71,8%
Framhaldsskólapróf og viðbót	211	20,4%	79,6%
Háskólapróf	514	14,8%	85,2%
Starf *			
Verkaf/Einf. þj.st/Sjóm/Bændur	484	34,1%	65,9%
Faglærð iðnaðarstörf	140	32,9%	67,1%
Skrifsst.+Fagl.við opinb. þjón.	518	19,5%	80,5%
Stj.st/Atvrek/Sérfræðingar	541	22,4%	77,6%
Nemar	279	18,6%	81,4%
Hvorki útvinandi né í námi	182	37,4%	62,6%
Fjölskyldutekjur *			
Lægra en 250 þúsund	442	32,6%	67,4%
250 til 399 þúsund	596	30,2%	69,8%
400 til 549 þúsund	481	18,7%	81,3%
550 þúsund eða hærri	375	24,5%	75,5%

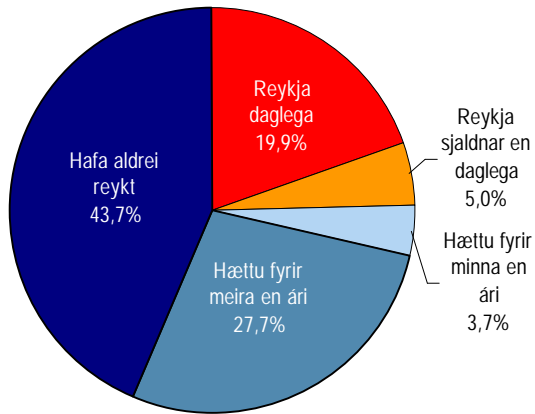
* Marktækur munur á milli hópa

Reykir þú eða hefur þú reykt? - Greint eftir kyni

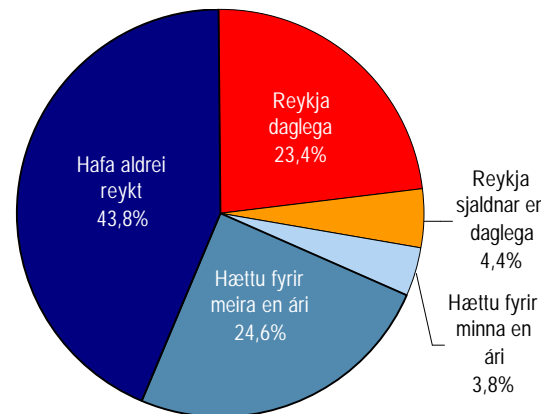


Reykir þú eða hefur þú reykt? - Greint eftir búsetu

Höfuðborgarsvæðið

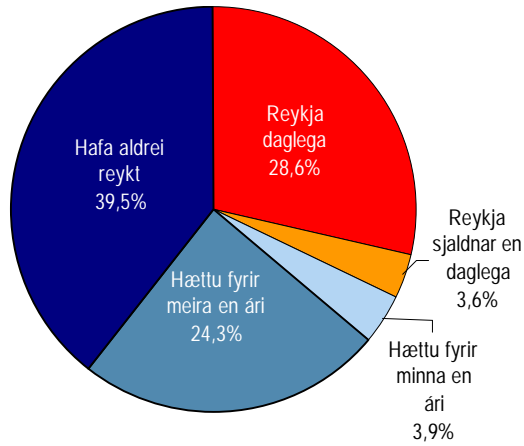


Landsbyggðin

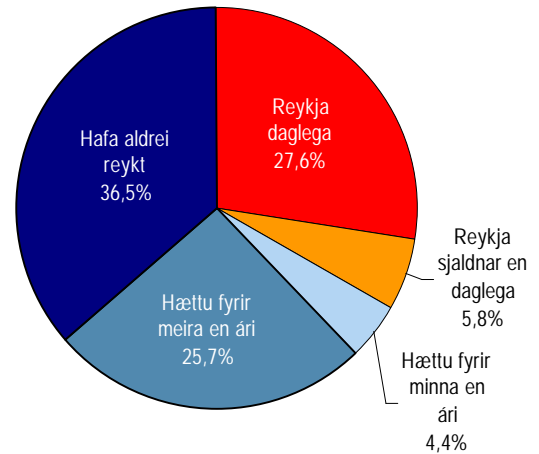


Reykir þú eða hefur þú reykt? - Greint eftir menntun

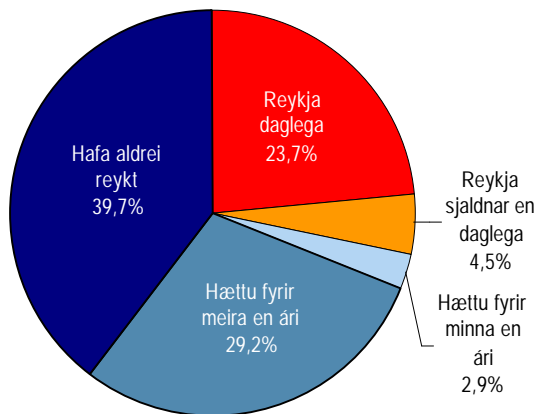
Grunnskólapróf



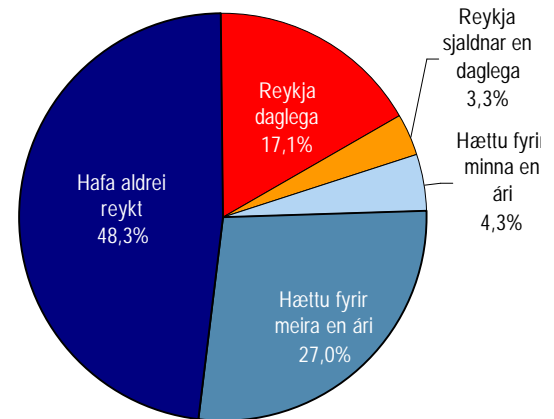
Grunnskólapróf og viðbót



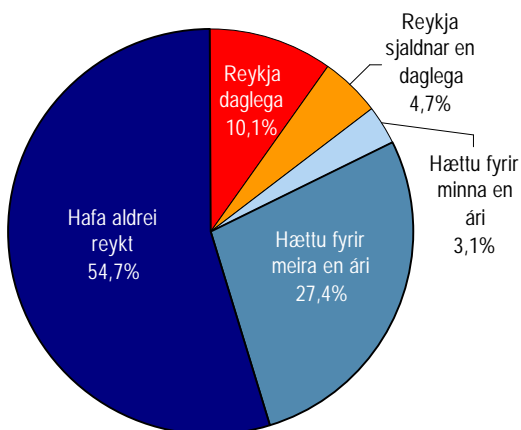
Framhaldsskólapróf



Framhaldsskólapróf og viðbót



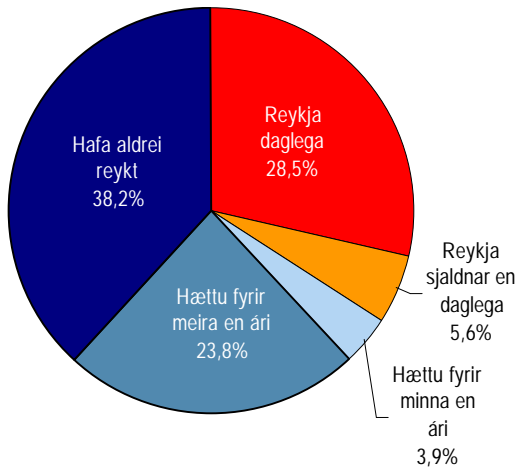
Háskólapróf



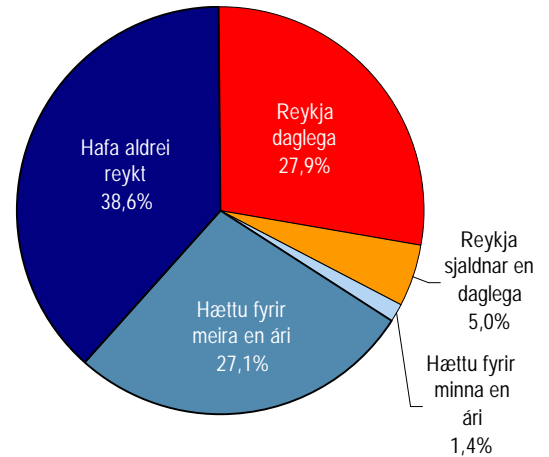
1. Reykir þú eða hefur þú reykt? (18 - 69 ára) - Greint eftir menntun

Reykir þú eða hefur þú reykt? - Greint eftir starfssviði

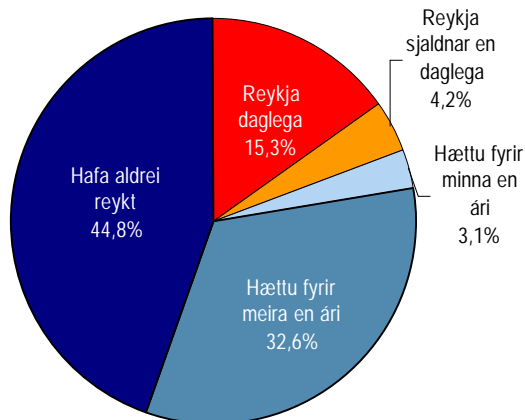
Verkafólk/Einföld
þjónustustörf/Sjómenn/Bændur



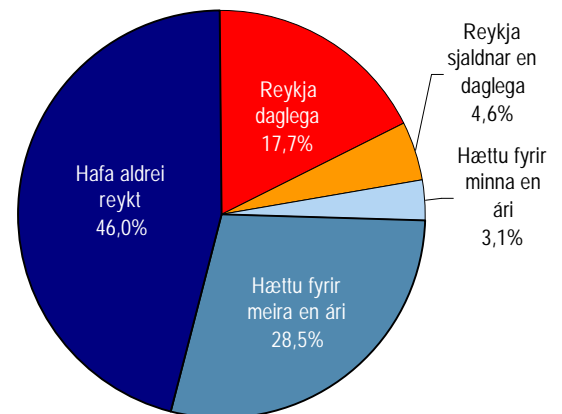
Faglærð iðnaðarstörf



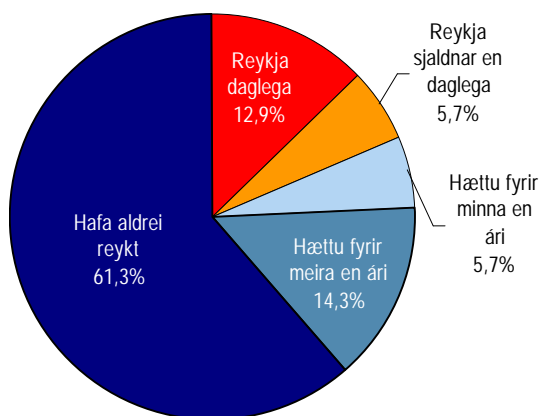
Skrifstofustörf/Faglærð störf við
opinbera þjónustu



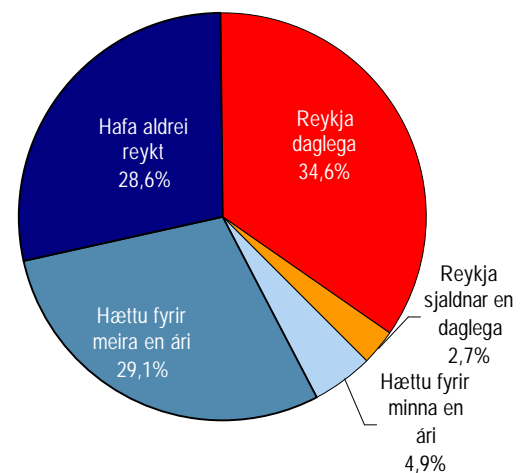
Stjórnunarstörf/Atvinnurekendur/
Sérfræðingar



Nemar

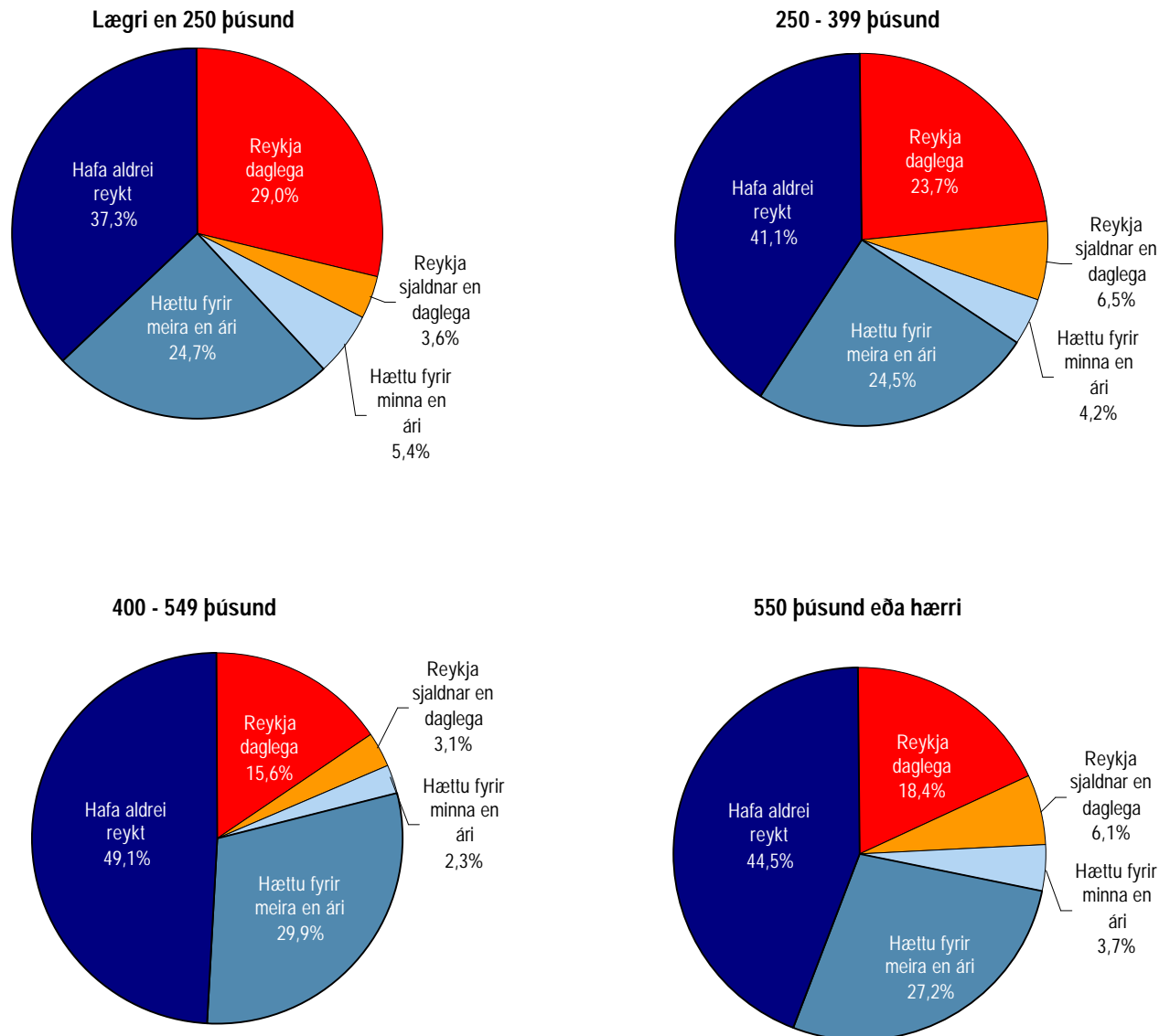


Heimavinnandi/Öryrkjar/Atvinnulausir/
Elliilífeyrisþegar

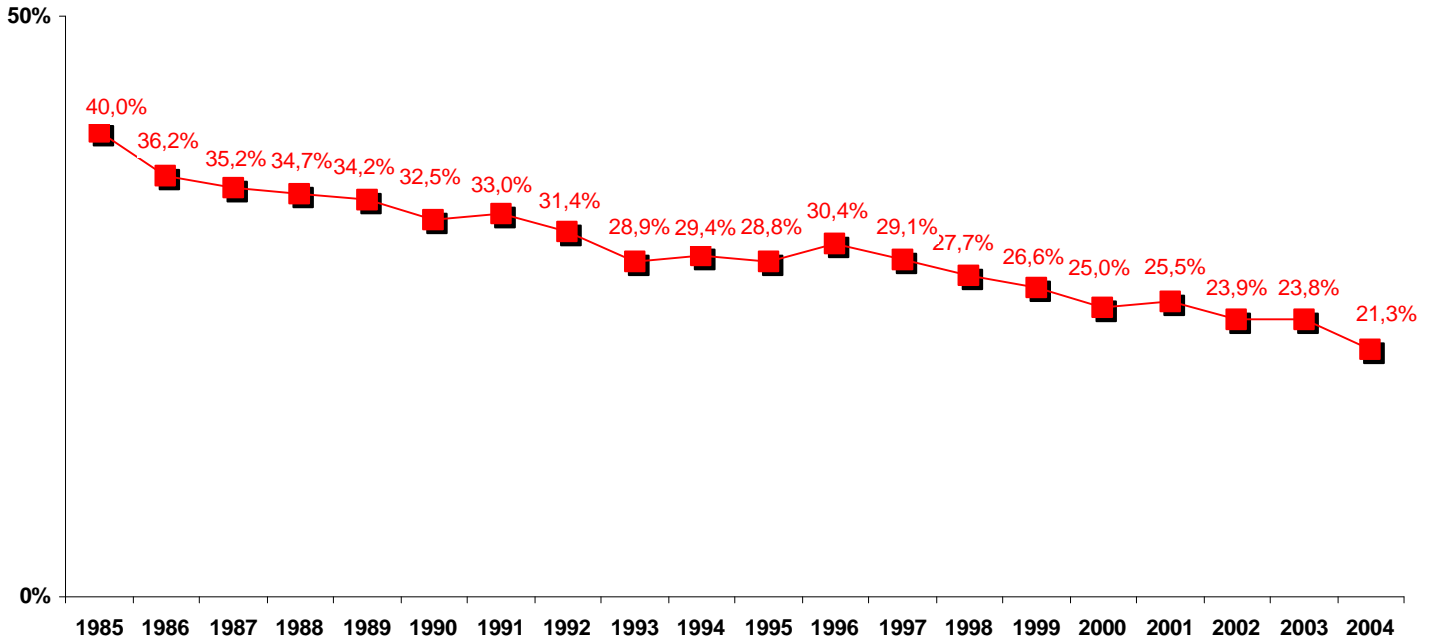


1. Reykir þú eða hefur þú reykt? (18 - 69 ára) - Greint eftir starfssviði

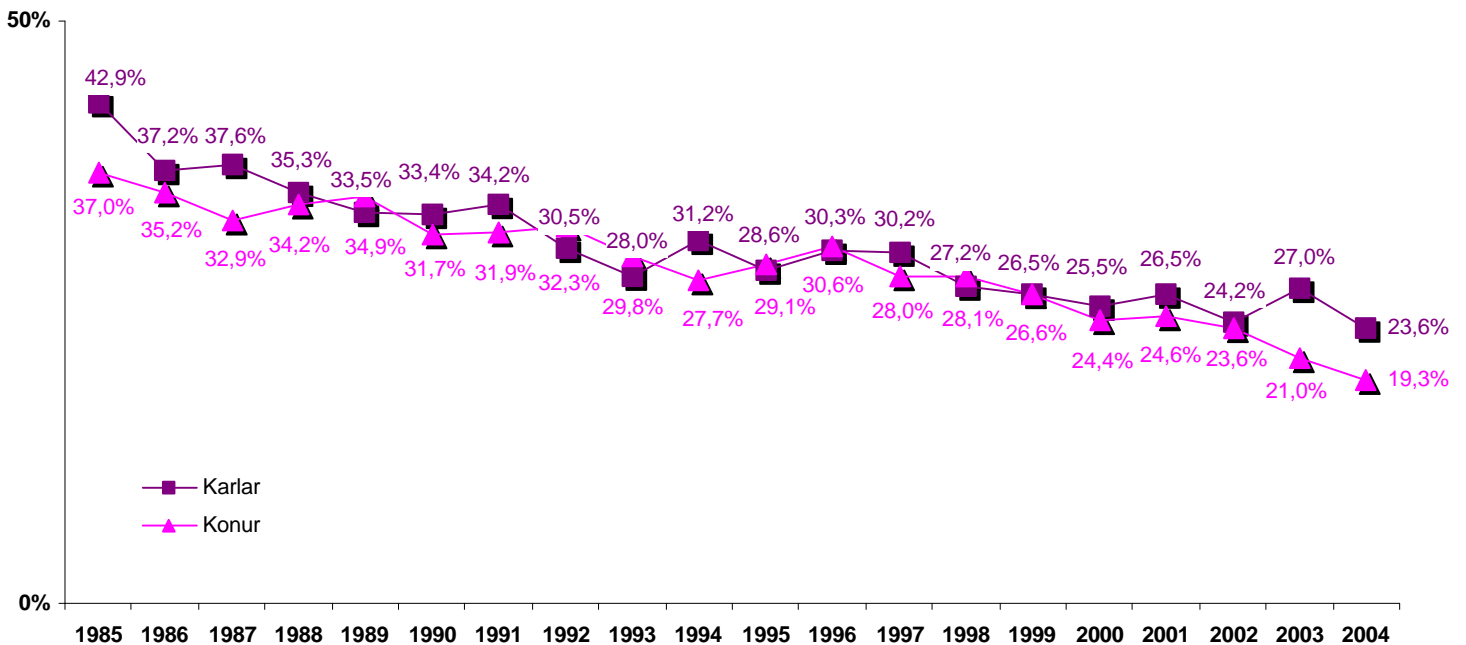
Reykir þú eða hefur þú reykt? - Greint eftir fjölskyldutekjum



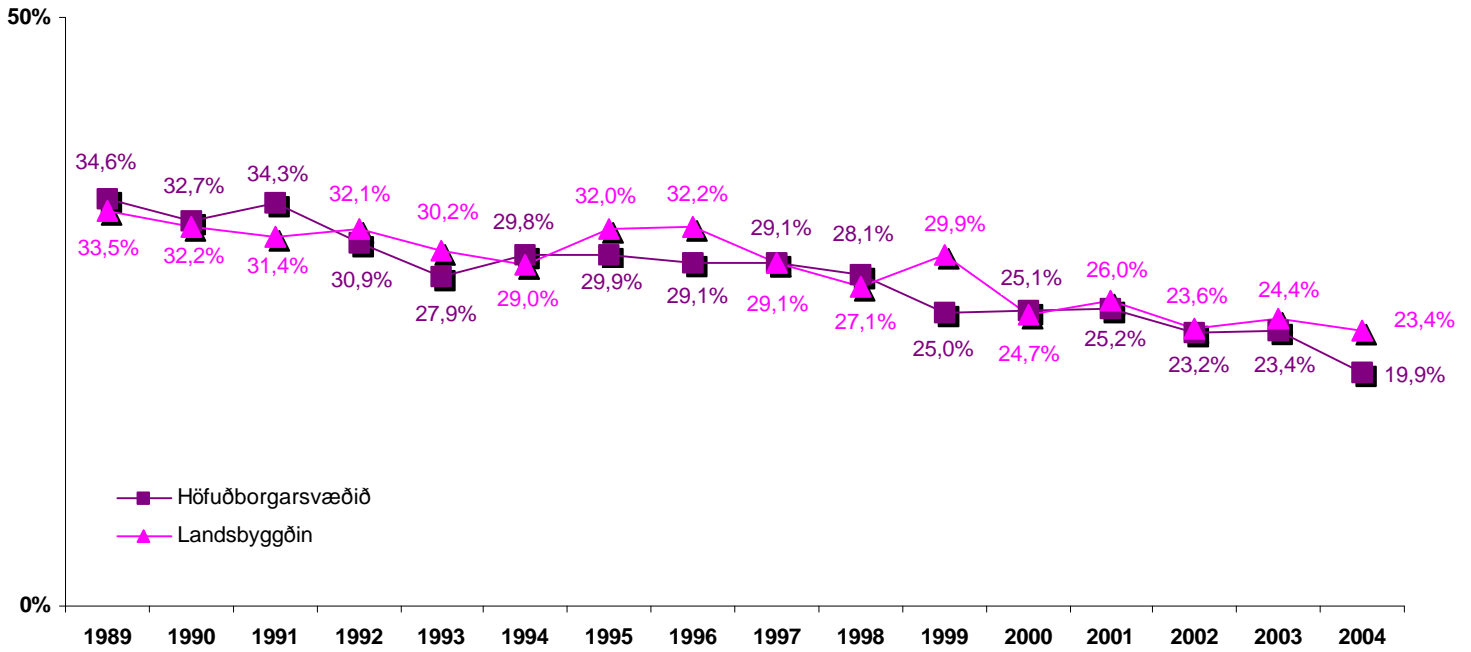
Þeir sem reykja daglega



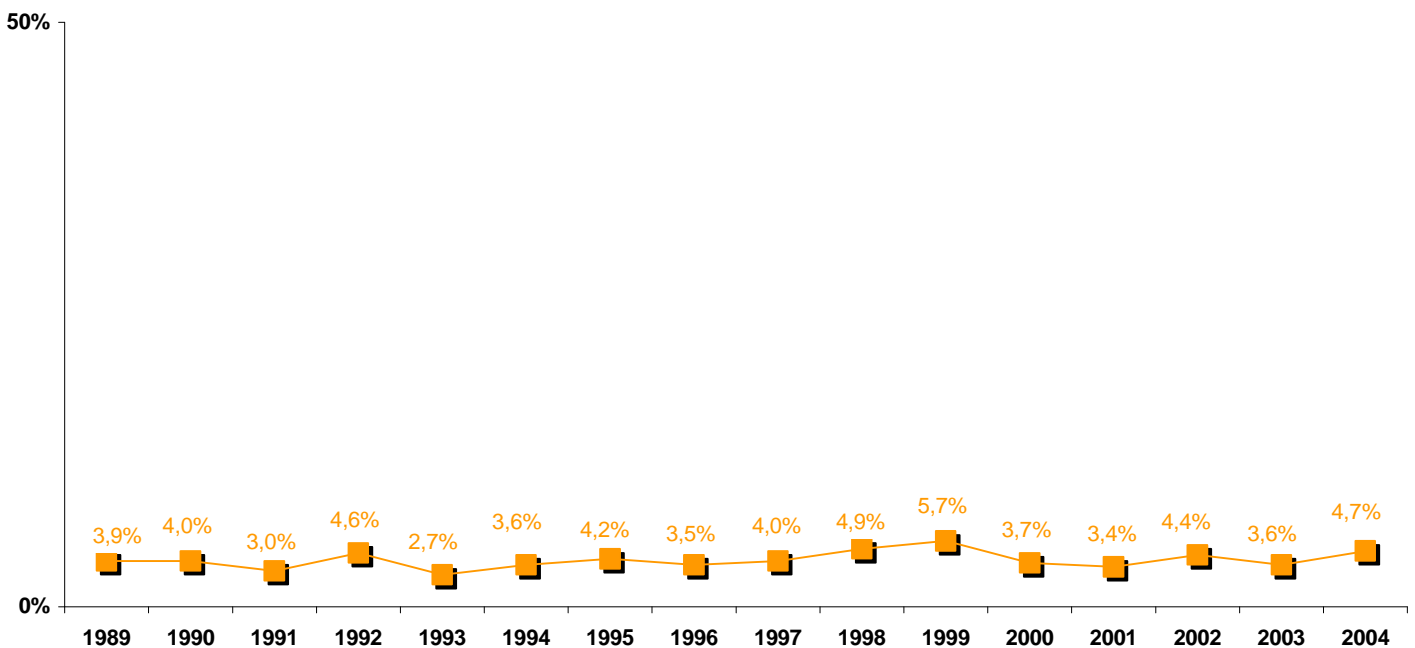
Þeir sem reykja daglega - Greint eftir kyni



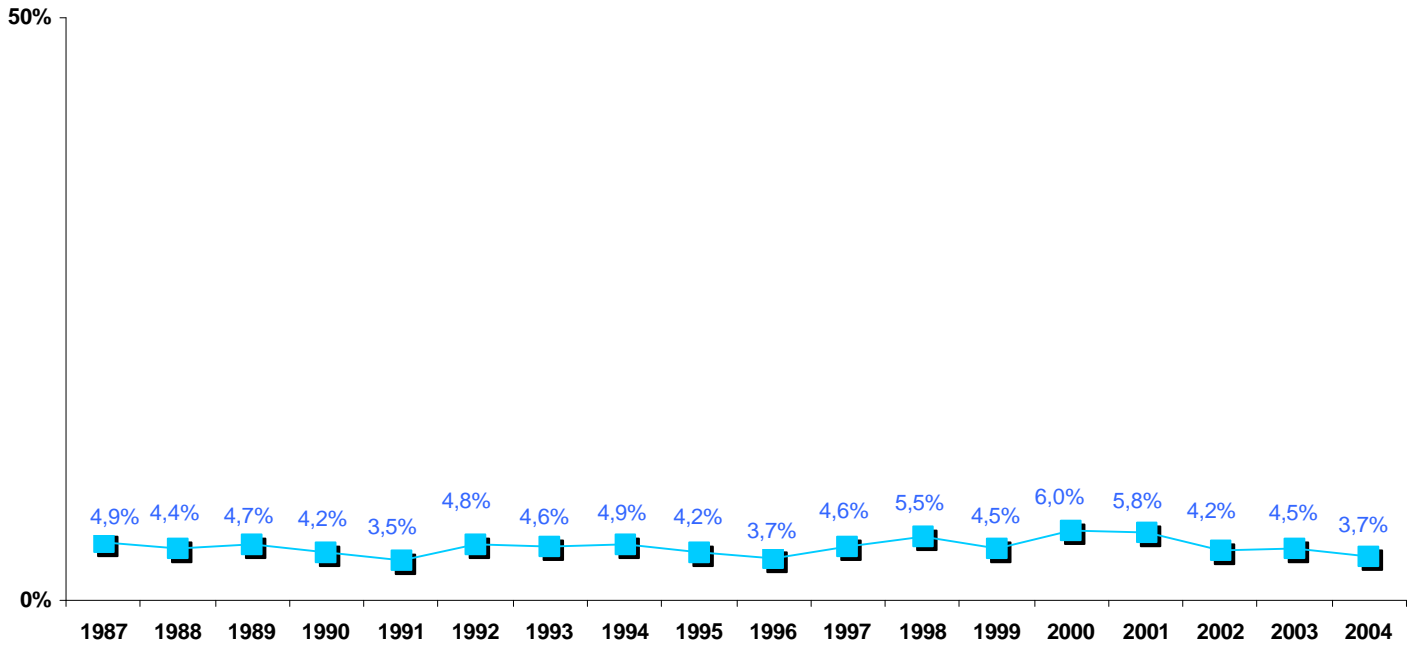
Þeir sem reykja daglega - greint eftir búsetu



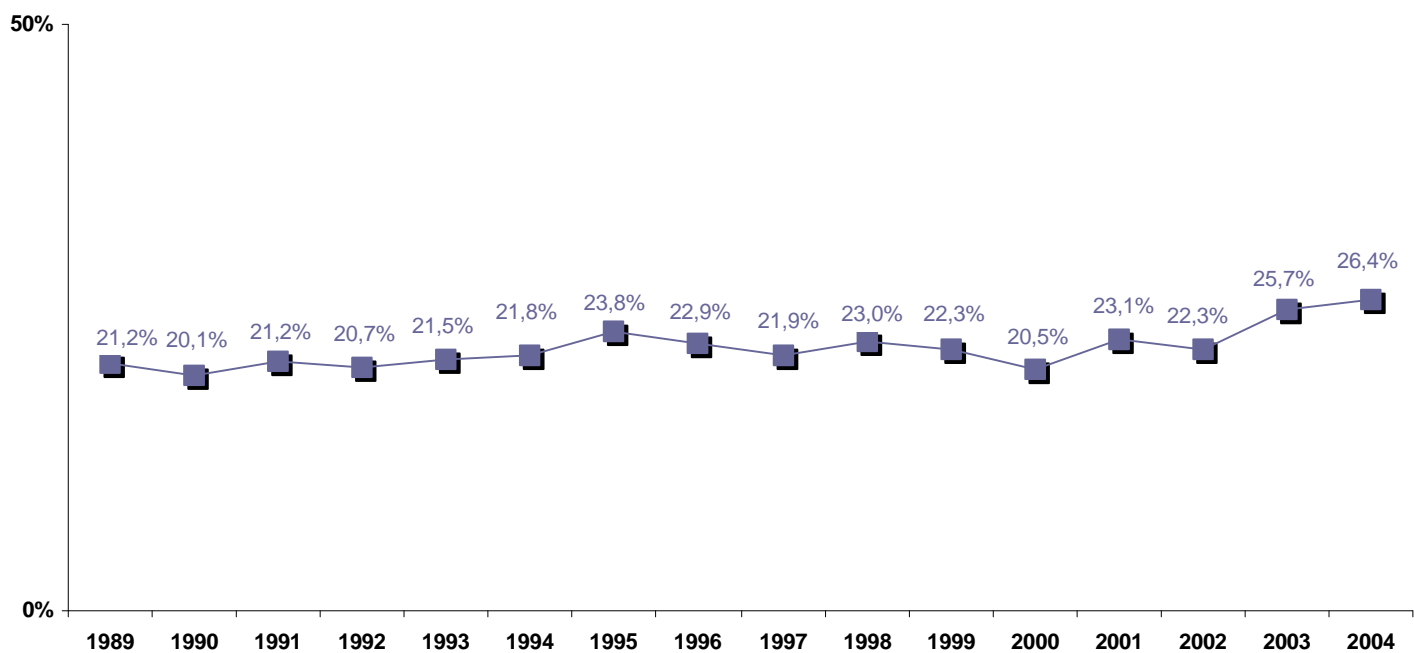
Þeir sem reykja sjaldnar en daglega



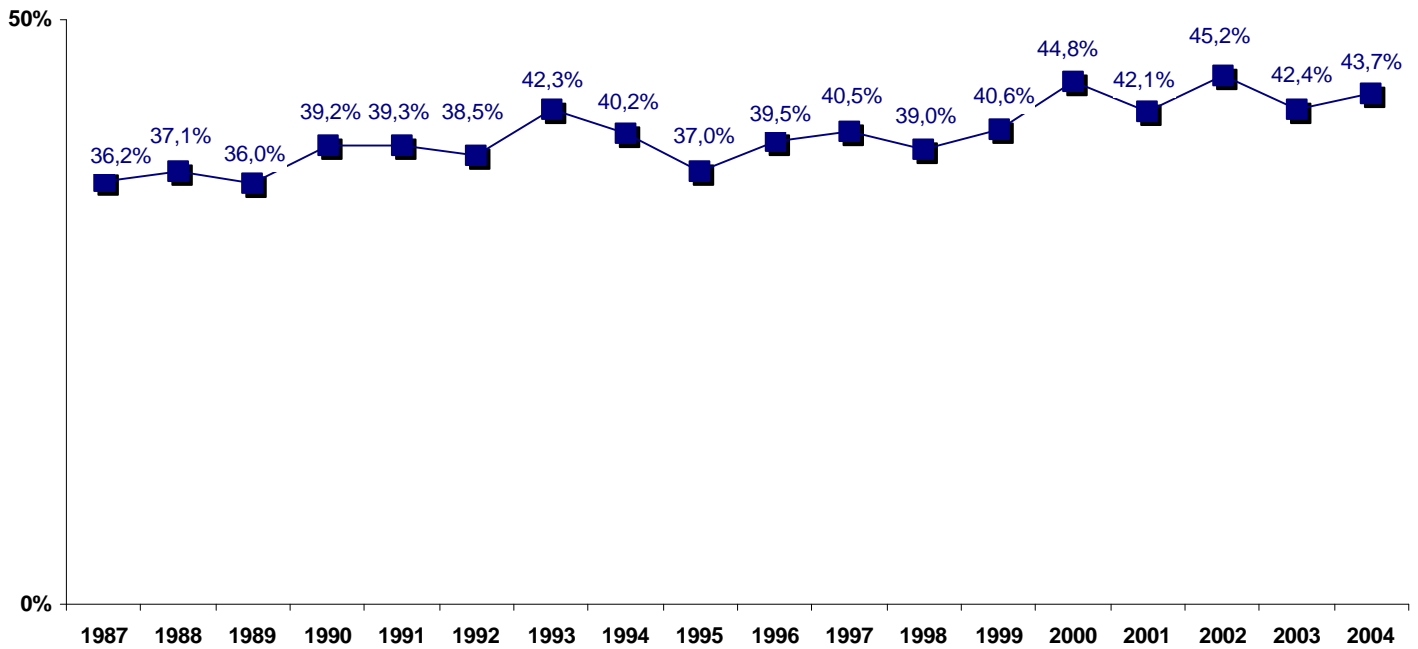
Þeir sem hættu að reykja fyrir minna en ári



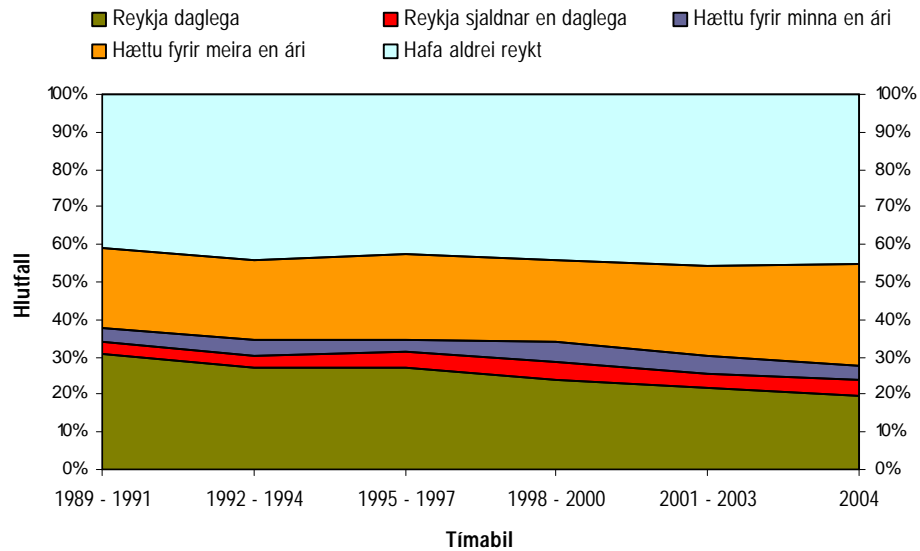
Þeir sem hættu að reykja fyrir meira en ári



Þeir sem hafa aldrei reykt

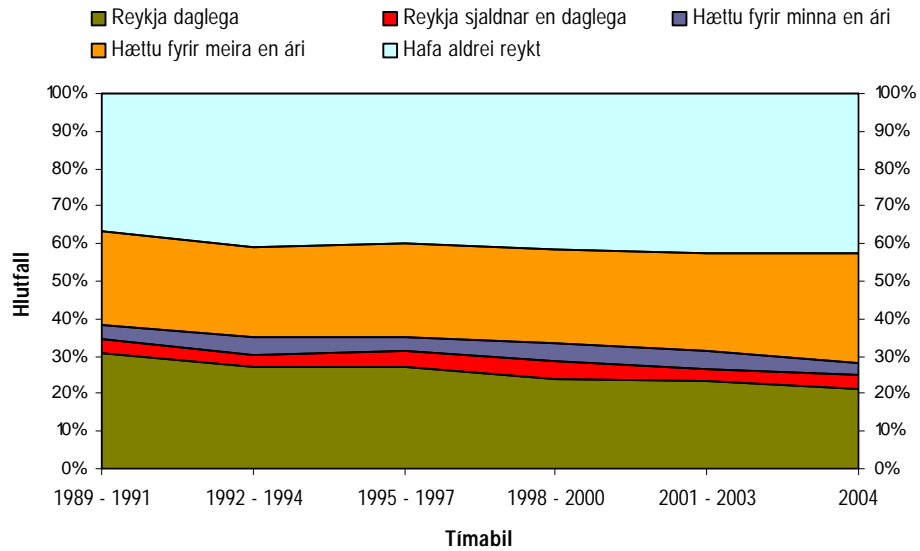


Allir



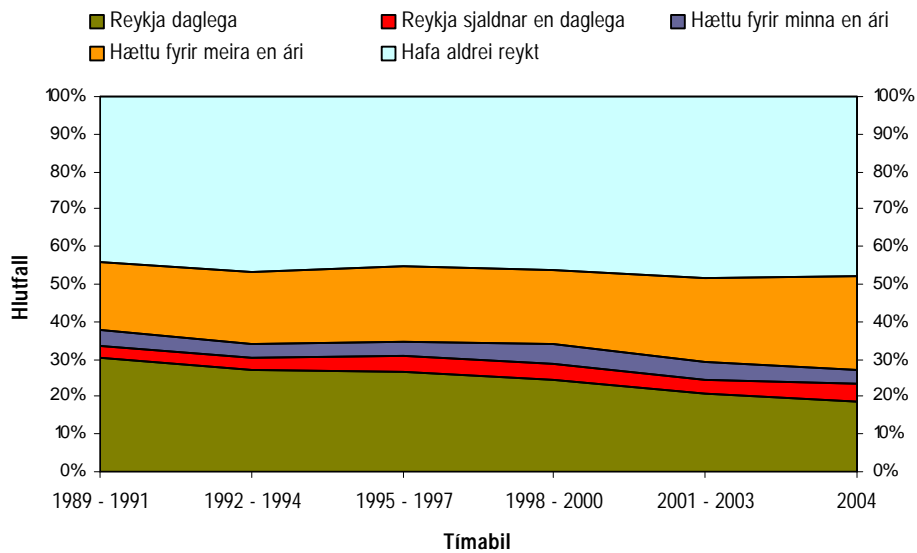
	1989 - 1991	1992 - 1994	1995 - 1997	1998 - 2000	2001 - 2003	2004
Hafa aldrei reykt	40,7%	43,9%	42,5%	44,0%	45,6%	45,2%
Hættu fyrir meira en ári	21,3%	21,4%	22,7%	22,2%	24,2%	27,1%
Hættu fyrir minna en ári	3,8%	4,3%	3,6%	5,1%	4,6%	3,6%
Reykja sjaldnar en daglega	3,5%	3,4%	4,3%	4,7%	3,6%	4,3%
Reykja daglega	30,7%	27,0%	26,9%	24,0%	22,0%	19,8%
Fjöldi svarenda	9754	9595	8980	8148	7816	2561

Karlar



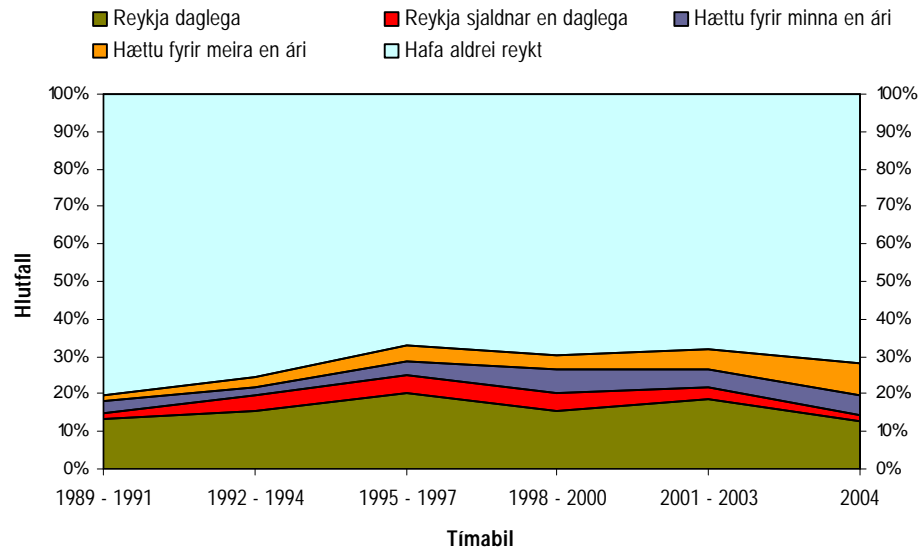
	1989 - 1991	1992 - 1994	1995 - 1997	1998 - 2000	2001 - 2003	2004
Hafa aldrei reykt	36,9%	40,9%	39,9%	41,6%	42,7%	42,6%
Hættu fyrir meira en ári	24,7%	23,8%	25,0%	24,8%	26,1%	29,3%
Hættu fyrir minna en ári	3,8%	4,8%	3,8%	5,1%	4,4%	3,3%
Reykja sjaldnar en daglega	3,7%	3,5%	4,0%	4,7%	3,3%	3,8%
Reykja daglega	30,9%	27,0%	27,2%	23,8%	23,5%	21,1%
Fjöldi svarenda	4735	4732	4411	4004	3812	1247

Konur



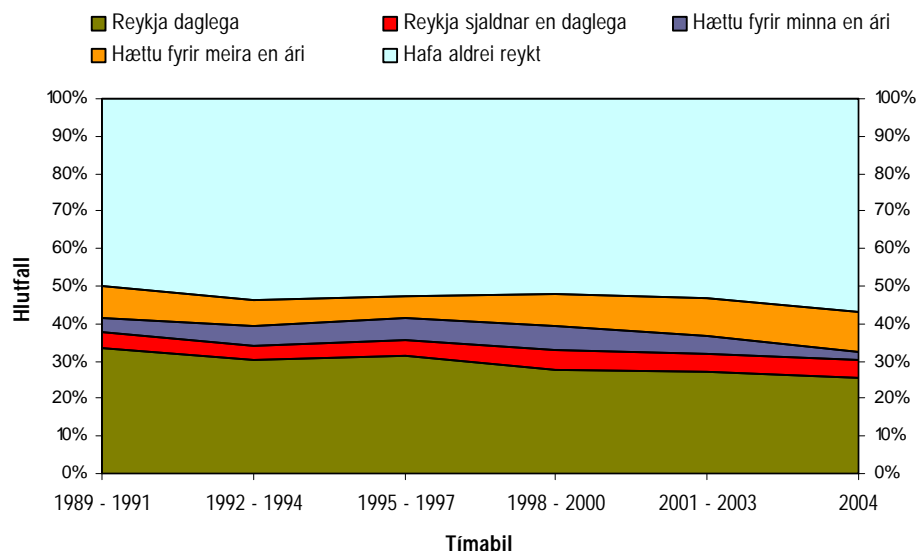
	1989 - 1991	1992 - 1994	1995 - 1997	1998 - 2000	2001 - 2003	2004
Hafa aldrei reykt	44,3%	46,8%	45,0%	46,3%	48,3%	47,6%
Hættu fyrir meira en ári	18,1%	19,1%	20,5%	19,6%	22,5%	25,0%
Hættu fyrir minna en ári	3,9%	3,8%	3,4%	5,2%	4,8%	3,9%
Reykja sjaldnar en daglega	3,2%	3,3%	4,5%	4,6%	3,8%	4,9%
Reykja daglega	30,5%	27,0%	26,5%	24,3%	20,6%	18,6%
Fjöldi svarenda	5019	4863	4569	4144	4004	1314

Karlar 15-19 ára



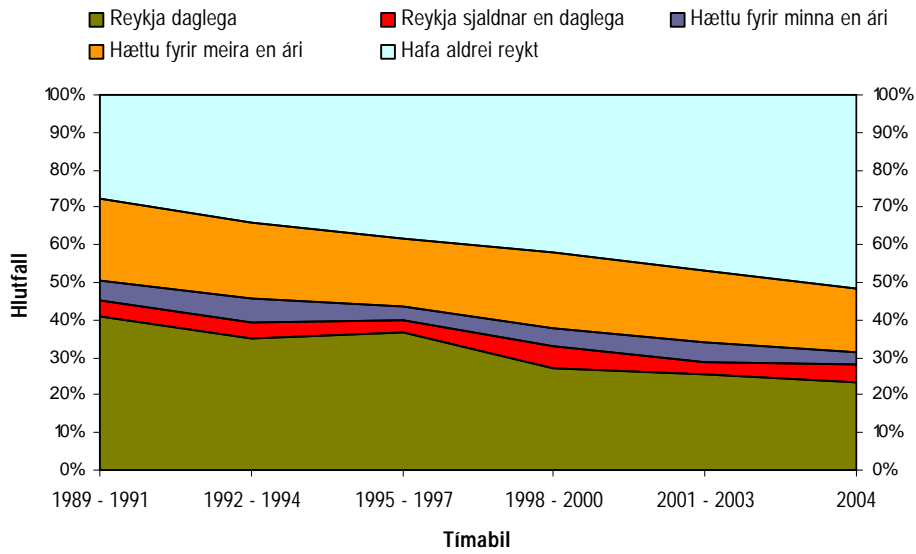
	1989 - 1991	1992 - 1994	1995 - 1997	1998 - 2000	2001 - 2003	2004
Hafa aldrei reykt	80,4%	75,6%	66,8%	69,5%	68,2%	71,8%
Hættu fyrir meira en ári	1,6%	2,6%	4,7%	3,7%	4,9%	8,4%
Hættu fyrir minna en ári	2,9%	2,3%	3,7%	6,7%	5,2%	5,3%
Reykja sjaldnar en daglega	1,9%	4,1%	4,7%	4,7%	2,8%	1,5%
Reykja daglega	13,2%	15,4%	20,1%	15,4%	18,8%	13,0%
Fjöldi svarenda	485	611	407	492	425	131

Karlar 20-29 ára



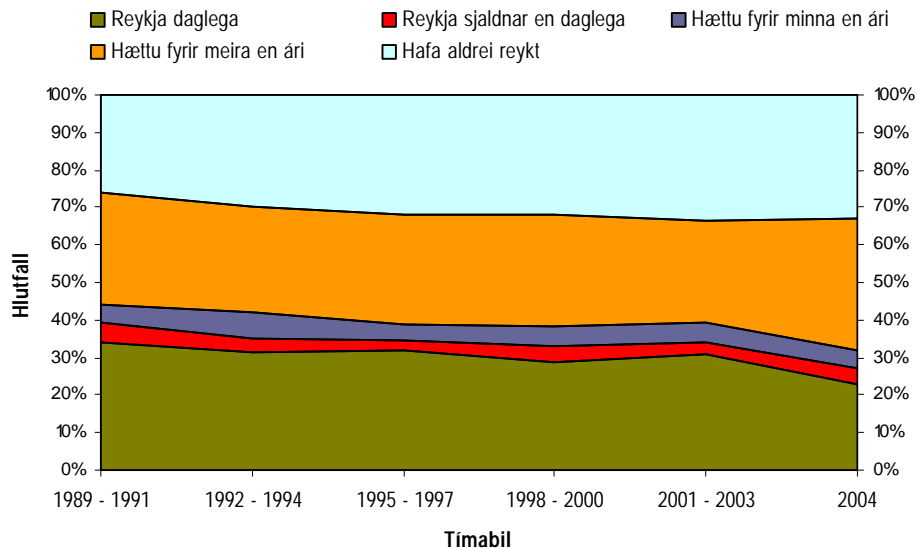
	1989 - 1991	1992 - 1994	1995 - 1997	1998 - 2000	2001 - 2003	2004
Hafa aldrei reykt	50,2%	53,5%	52,5%	52,1%	53,3%	57,1%
Hættu fyrir meira en ári	8,1%	6,9%	6,3%	8,3%	9,8%	10,4%
Hættu fyrir minna en ári	3,9%	5,7%	5,5%	6,8%	4,9%	2,4%
Reykja sjaldnar en daglega	4,2%	3,5%	4,3%	5,0%	4,9%	4,7%
Reykja daglega	33,6%	30,4%	31,5%	27,7%	27,1%	25,5%
Fjöldi svarenda	1029	938	623	721	734	212

Karlar 30-39 ára



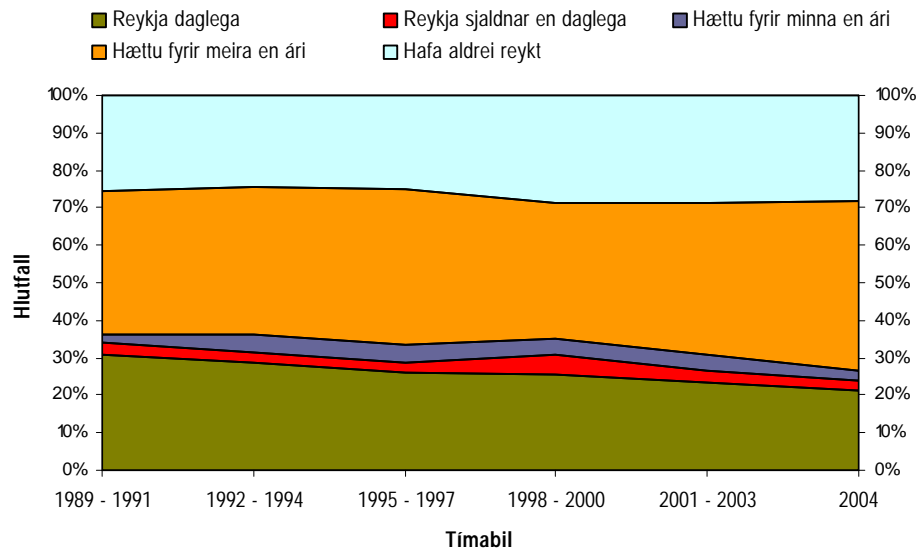
	1989 - 1991	1992 - 1994	1995 - 1997	1998 - 2000	2001 - 2003	2004
Hafa aldrei reykt	27,7%	34,3%	38,5%	42,2%	47,1%	51,5%
Hættu fyrir meira en ári	21,7%	20,2%	17,9%	20,2%	19,1%	17,0%
Hættu fyrir minna en ári	5,5%	5,9%	3,9%	4,5%	5,2%	3,5%
Reykja sjaldnar en daglega	4,3%	4,5%	3,0%	5,9%	3,2%	4,4%
Reykja daglega	40,8%	35,1%	36,7%	27,2%	25,5%	23,6%
Fjöldi svarenda	1024	977	675	779	697	229

Karlar 40-49 ára

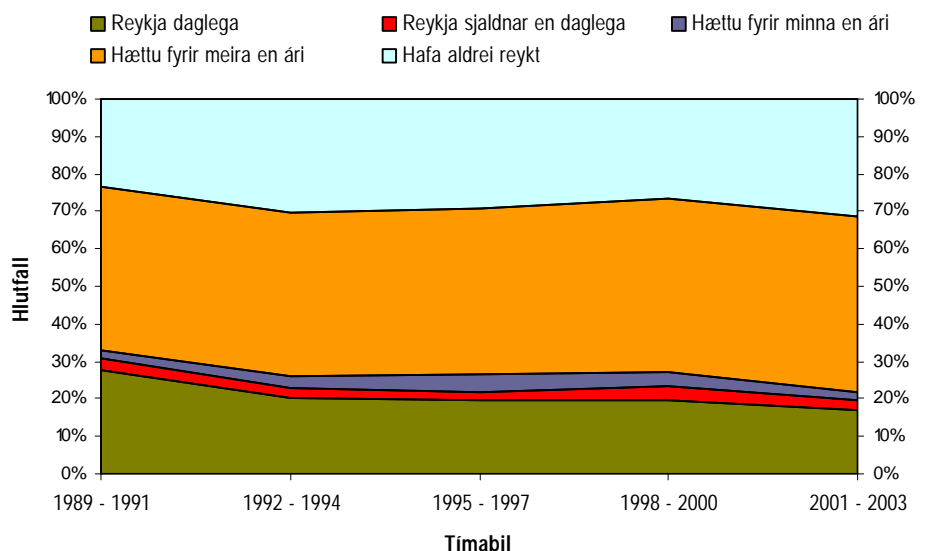


	1989 - 1991	1992 - 1994	1995 - 1997	1998 - 2000	2001 - 2003	2004
Hafa aldrei reykt	26,3%	29,7%	31,9%	32,2%	33,5%	33,2%
Hættu fyrir meira en ári	29,4%	28,2%	29,1%	29,5%	27,0%	34,8%
Hættu fyrir minna en ári	5,2%	6,9%	4,2%	5,1%	5,3%	4,9%
Reykja sjaldnar en daglega	4,9%	4,0%	3,0%	4,4%	3,4%	4,0%
Reykja daglega	34,2%	31,2%	31,8%	28,8%	30,8%	23,1%
Fjöldi svarenda	792	826	639	765	678	247

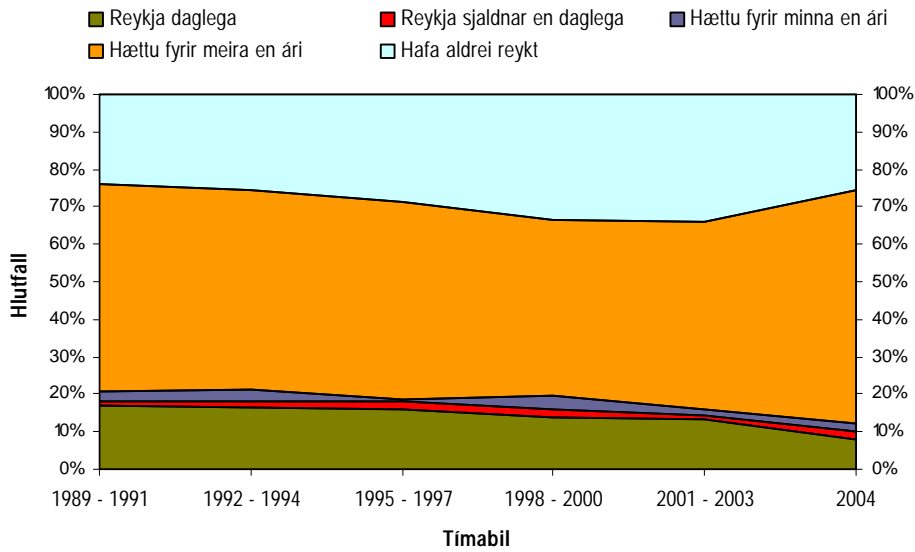
Karlar 50-59 ára



Karlar 60-69 ára

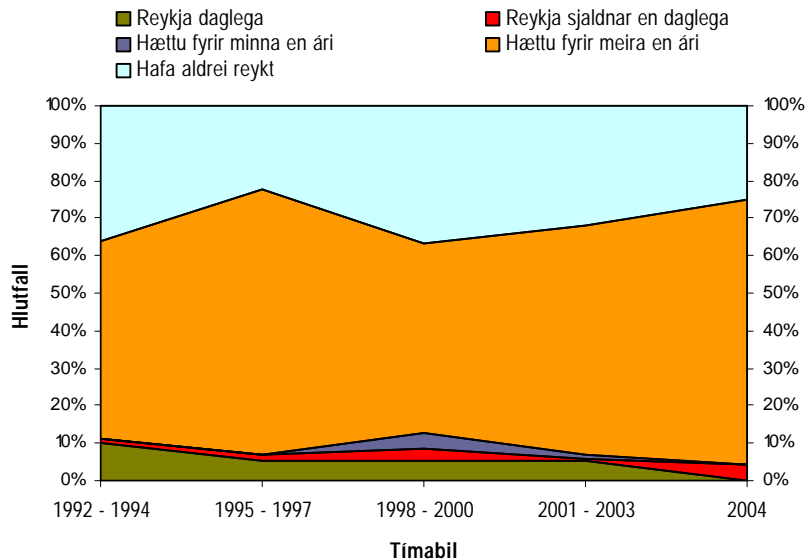


Karlar 70-79 ára



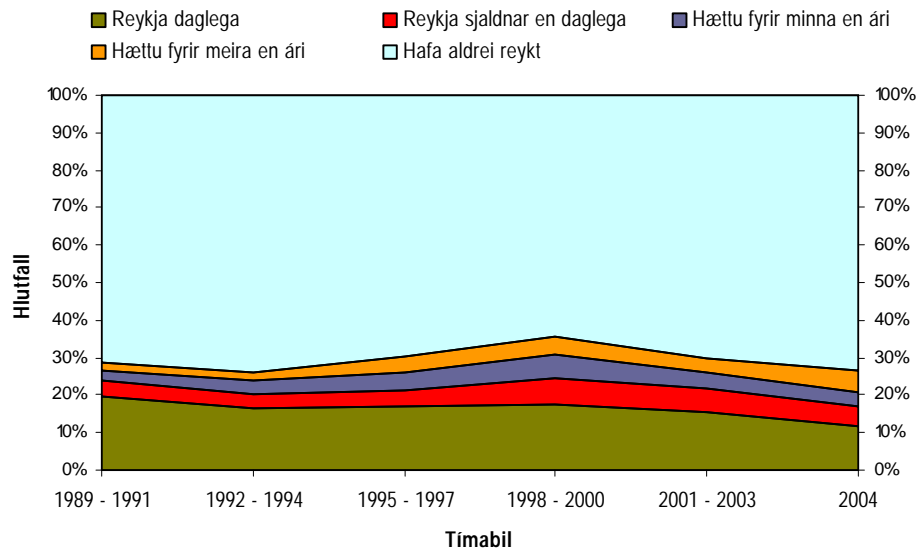
	1989 - 1991	1992 - 1994	1995 - 1997	1998 - 2000	2001 - 2003	2004
Hafa aldrei reykt	24,0%	25,5%	28,8%	33,3%	34,2%	25,6%
Hættu fyrir meira en ári	55,3%	53,5%	52,8%	47,2%	50,0%	62,2%
Hættu fyrir minna en ári	2,4%	3,1%	0,4%	3,5%	1,2%	2,2%
Reykja sjaldnar en daglega	1,2%	1,3%	2,1%	2,1%	1,2%	2,2%
Reykja daglega	17,1%	16,7%	15,9%	13,9%	13,5%	7,8%
Fjöldi svarenda	333	318	233	288	260	90

Karlar 80-89 ára



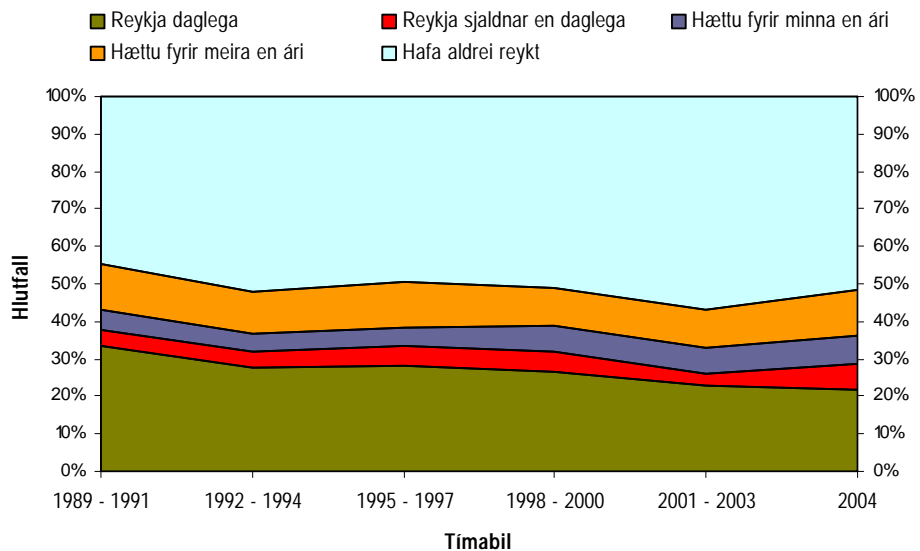
	1992 - 1994	1995 - 1997	1998 - 2000	2001 - 2003	2004
Hafa aldrei reykt	36,1%	22,2%	36,8%	32,2%	25,0%
Hættu fyrir meira en ári	52,6%	70,8%	50,5%	60,9%	70,8%
Hættu fyrir minna en ári	0,0%	0,0%	4,2%	0,9%	0,0%
Reykja sjaldnar en daglega	1,0%	1,4%	3,2%	0,9%	4,2%
Reykja daglega	10,3%	5,6%	5,3%	5,2%	0,0%
Fjöldi svarenda	97	72	95	115	115

Konur 15-19 ára



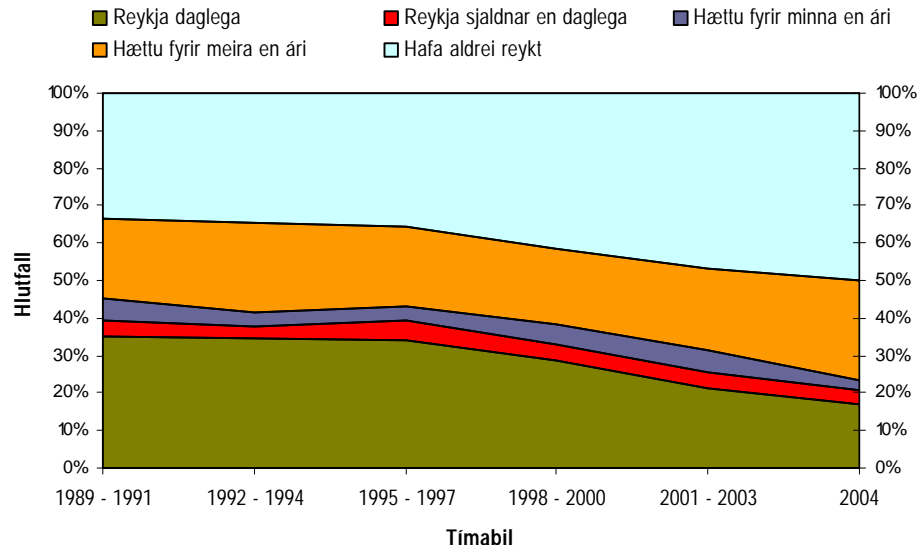
	1989 - 1991	1992 - 1994	1995 - 1997	1998 - 2000	2001 - 2003	2004
Hafa aldrei reykt	71,4%	74,1%	69,8%	64,2%	70,3%	73,3%
Hættu fyrir meira en ári	1,8%	1,9%	4,2%	5,1%	3,4%	5,9%
Hættu fyrir minna en ári	3,1%	3,7%	4,9%	6,3%	4,6%	3,7%
Reykja sjaldnar en daglega	4,0%	3,6%	4,0%	6,9%	6,0%	5,2%
Reykja daglega	19,8%	16,7%	17,2%	17,4%	15,6%	11,9%
Fjöldi svarenda	455	587	430	506	435	135

Konur 20-29 ára



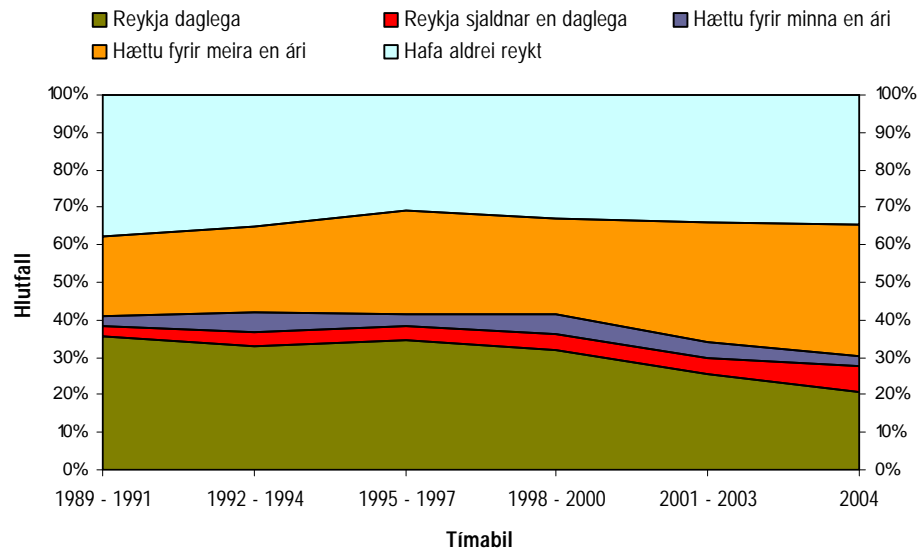
	1989 - 1991	1992 - 1994	1995 - 1997	1998 - 2000	2001 - 2003	2004
Hafa aldrei reykt	44,8%	52,4%	49,4%	51,2%	56,9%	51,6%
Hættu fyrir meira en ári	12,0%	11,0%	12,2%	9,9%	10,3%	12,3%
Hættu fyrir minna en ári	5,6%	4,5%	4,9%	6,8%	6,5%	7,6%
Reykja sjaldnar en daglega	4,1%	4,7%	5,2%	5,6%	3,3%	6,9%
Reykja daglega	33,5%	27,4%	28,3%	26,5%	23,0%	21,7%
Fjöldi svarenda	1096	930	632	799	806	277

Konur 30-39 ára



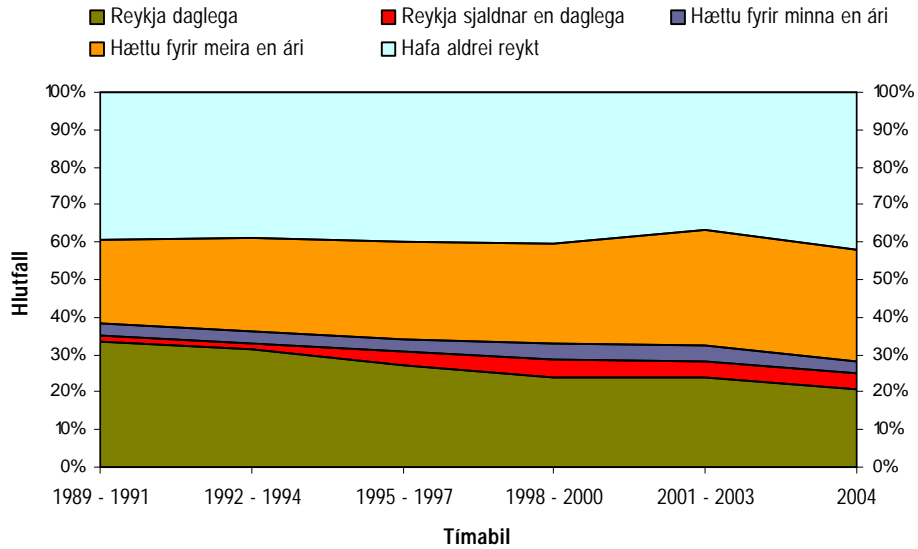
	1989 - 1991	1992 - 1994	1995 - 1997	1998 - 2000	2001 - 2003	2004
Hafa aldrei reykt	33,8%	34,5%	35,8%	41,4%	46,7%	50,2%
Hættu fyrir meira en ári	21,2%	24,1%	21,1%	20,5%	22,0%	26,4%
Hættu fyrir minna en ári	5,7%	3,8%	4,0%	5,0%	5,9%	2,9%
Reykja sjaldnar en daglega	4,3%	3,1%	5,3%	4,6%	4,0%	3,3%
Reykja daglega	35,0%	34,5%	33,9%	28,5%	21,5%	17,2%
Fjöldi svarenda	1066	1026	682	863	783	239

Konur 40-49 ára



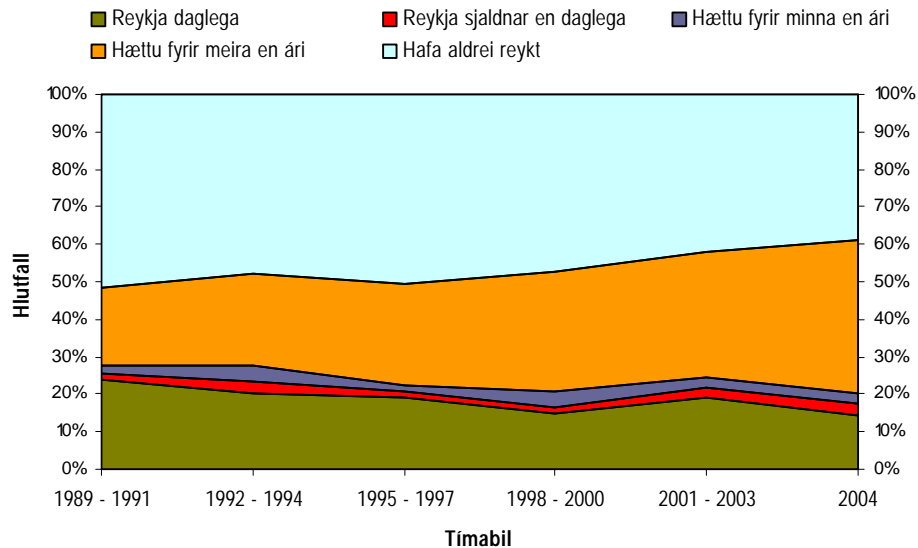
	1989 - 1991	1992 - 1994	1995 - 1997	1998 - 2000	2001 - 2003	2004
Hafa aldrei reykt	37,9%	35,2%	30,8%	33,1%	34,3%	34,4%
Hættu fyrir meira en ári	21,1%	22,7%	27,7%	25,2%	31,5%	35,1%
Hættu fyrir minna en ári	2,7%	5,2%	3,2%	5,3%	4,3%	3,1%
Reykja sjaldnar en daglega	2,8%	3,9%	4,0%	4,2%	4,5%	6,6%
Reykja daglega	35,5%	33,0%	34,3%	32,2%	25,5%	20,8%
Fjöldi svarenda	816	790	647	737	718	259

Konur 50-59 ára



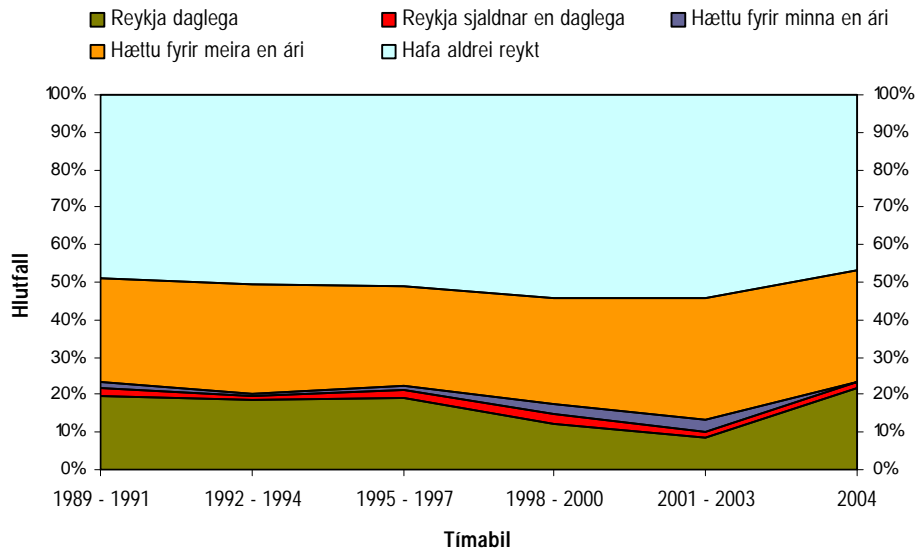
	1989 - 1991	1992 - 1994	1995 - 1997	1998 - 2000	2001 - 2003	2004
Hafa aldrei reykt	39,3%	38,7%	39,8%	40,4%	36,6%	42,0%
Hættu fyrir meira en ári	22,5%	25,0%	26,0%	26,7%	30,8%	29,8%
Hættu fyrir minna en ári	3,0%	3,1%	3,4%	4,4%	4,4%	3,2%
Reykja sjaldnar en daglega	1,6%	1,7%	3,9%	4,6%	4,0%	4,3%
Reykja daglega	33,6%	31,5%	27,0%	24,0%	24,1%	20,7%
Fjöldi svarenda	608	540	415	480	522	188

Konur 60-69 ára



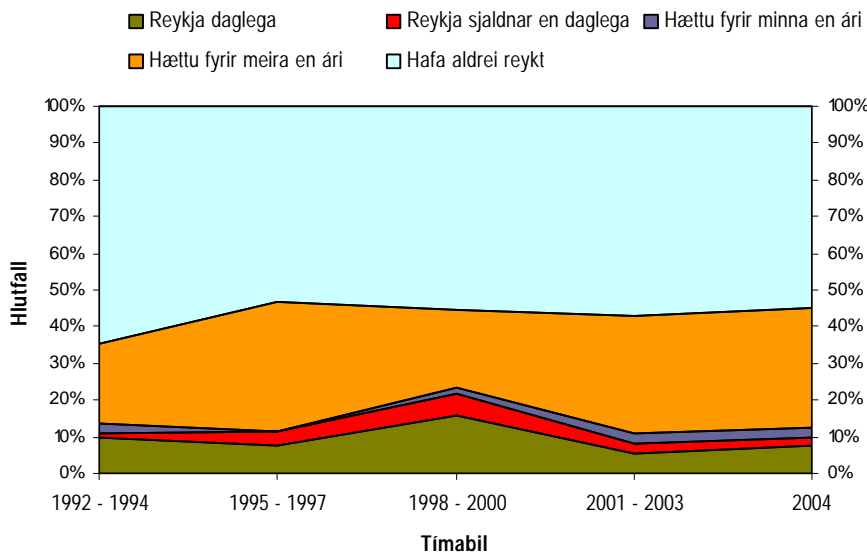
	1989 - 1991	1992 - 1994	1995 - 1997	1998 - 2000	2001 - 2003	2004
Hafa aldrei reykt	51,8%	47,6%	50,7%	47,2%	42,2%	38,8%
Hættu fyrir meira en ári	20,5%	24,9%	26,9%	31,9%	33,4%	40,8%
Hættu fyrir minna en ári	1,9%	3,9%	1,7%	4,4%	2,7%	2,9%
Reykja sjaldnar en daglega	1,7%	3,4%	1,4%	1,5%	2,7%	2,9%
Reykja daglega	24,0%	20,2%	19,2%	15,0%	19,0%	14,6%
Fjöldi svarenda	521	466	349	339	332	103

Konur 70-79 ára



	1989 - 1991	1992 - 1994	1995 - 1997	1998 - 2000	2001 - 2003	2004
Hafa aldrei reykt	49,1%	50,7%	51,1%	54,4%	54,5%	46,6%
Hættu fyrir meira en ári	27,3%	29,1%	26,5%	28,2%	32,3%	30,1%
Hættu fyrir minna en ári	2,1%	0,6%	1,1%	2,6%	3,1%	0,0%
Reykja sjaldnar en daglega	2,1%	1,1%	2,3%	2,3%	1,6%	1,4%
Reykja daglega	19,5%	18,6%	18,9%	12,5%	8,6%	21,9%
Fjöldi svarenda	385	361	264	305	257	73

Konur 80-89 ára



	1992 - 1994	1995 - 1997	1998 - 2000	2001 - 2003	2004
Hafa aldrei reykt	64,6%	53,3%	55,7%	57,3%	55,0%
Hættu fyrir meira en ári	21,8%	35,0%	20,9%	32,0%	32,5%
Hættu fyrir minna en ári	2,7%	0,0%	1,7%	2,7%	2,5%
Reykja sjaldnar en daglega	1,4%	4,2%	6,1%	2,7%	2,5%
Reykja daglega	9,5%	7,5%	15,7%	5,3%	7,5%
Fjöldi svarenda	147	120	115	150	150