

Velferð unglunga

Jón Gunnar Bernburg
Dósent í félagsfræði við HÍ

Hvernig geta efnahagslegir erfiðleikar mótað velferð ungmenna?

□ Bein áhrif (míkróferli)

- Uppeldi og fjölskyldulíf
- Félagsleg einangrun
- Félagslegur samanburður

□ Óbein áhrif (makróferli)

- Félagsleg áhrif úr nærumhverfinu
 - T.d. vegna smitunar milli jafnaldra
-

Spurningar

- Eru tengsl á milli efnalegs skorts heimilis og velferð unglunga á Íslandi?
 - Hefur nærumhverfið teljandi áhrif á velferð unglunga á Íslandi?
 - Hvert er samspil heimilisaðstæðna og nærumhverfis?
-

Rannsóknin

- Könnun á tveimur árgöngum f. 1990 og 1991 (9. og 10. bekkur)
 - Svör frá 82% af þýði
 - Greiningin er byggð á svörum 5491 svarenda í 83 skólahverfum
-

Huglæg mæling á fátækt heimilis

Samanlögð svör við fjórum spurningum

“Foreldrar þínir eru illa staddir fjárhagslega”

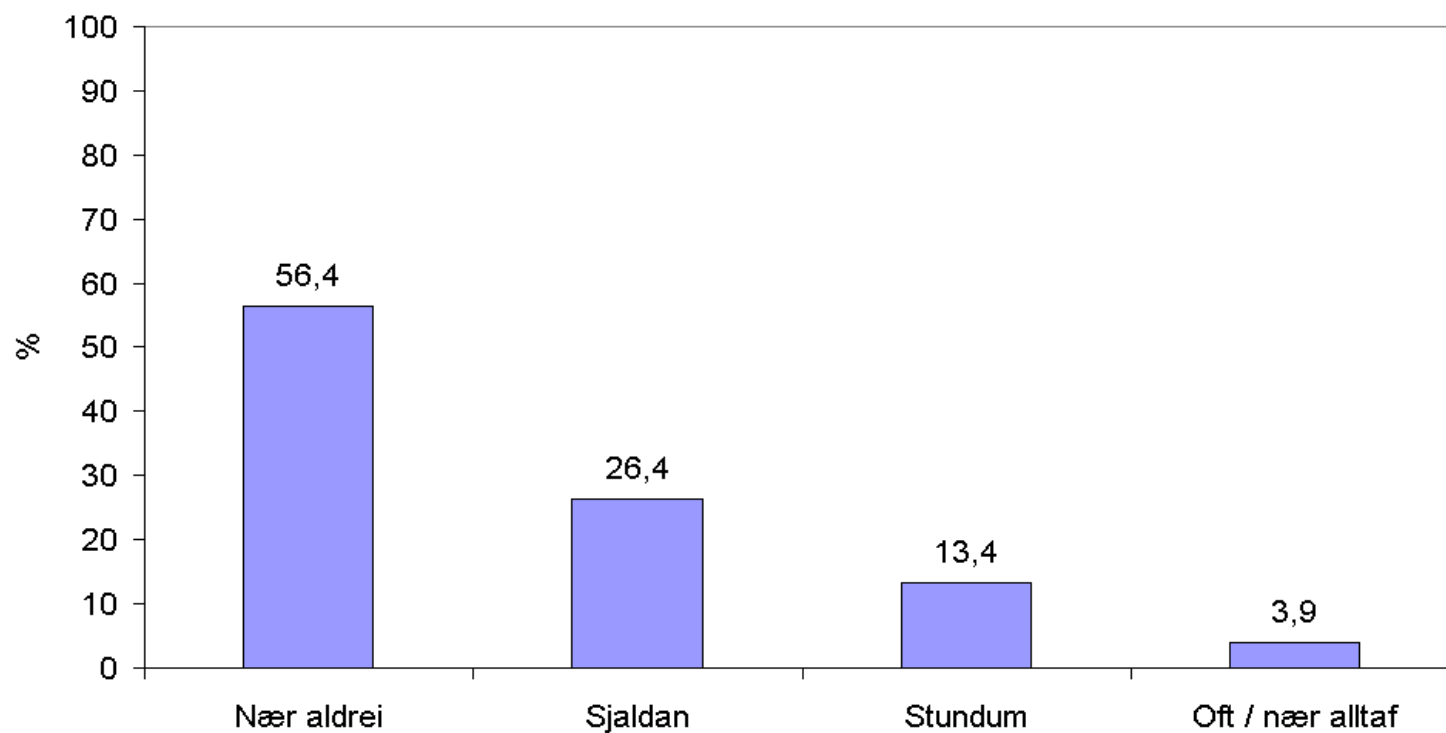
“Foreldrar þínir hafa ekki efni á að eiga eða reka bíl”

“Foreldrar þínir eiga varla næga peninga fyrir brýnustu nauðsynjum (t.d. mat, húsnæði, síma)”

“Foreldrar þínir hafa ekki efni á því tómstundastarfi sem þú vildir helst stunda (t.d. tónlist, íþróttir)”

Hve oft eiga eftirfarandi aðstæður við hjá þér?

Foreldrar þínir eru illa staddir fjárhagslega



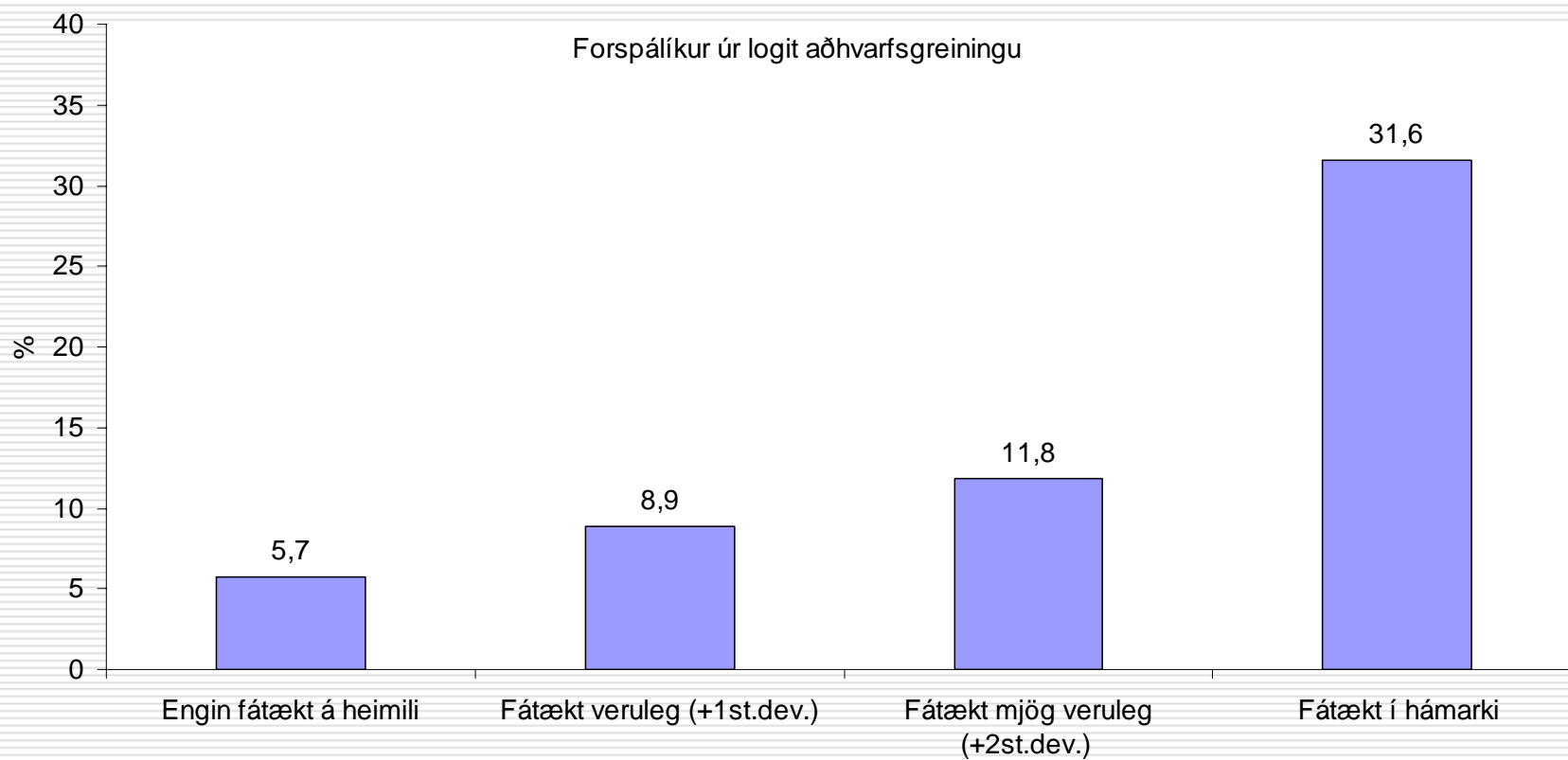
Réttmæti mælingarinnar

- Aukakönnun á foreldrum og unglíngum
 - Samanburður við tekjugögn frá Hagstofu Íslands
 - Í hverfum þar sem meðaltekjur fjölskyldna eru lágar er huglæg fátækt útbreiddari ($r > -0,60$)
-

Eru tengsl á milli efnalegs skorts heimilis og velferð unglunga á Íslandi?

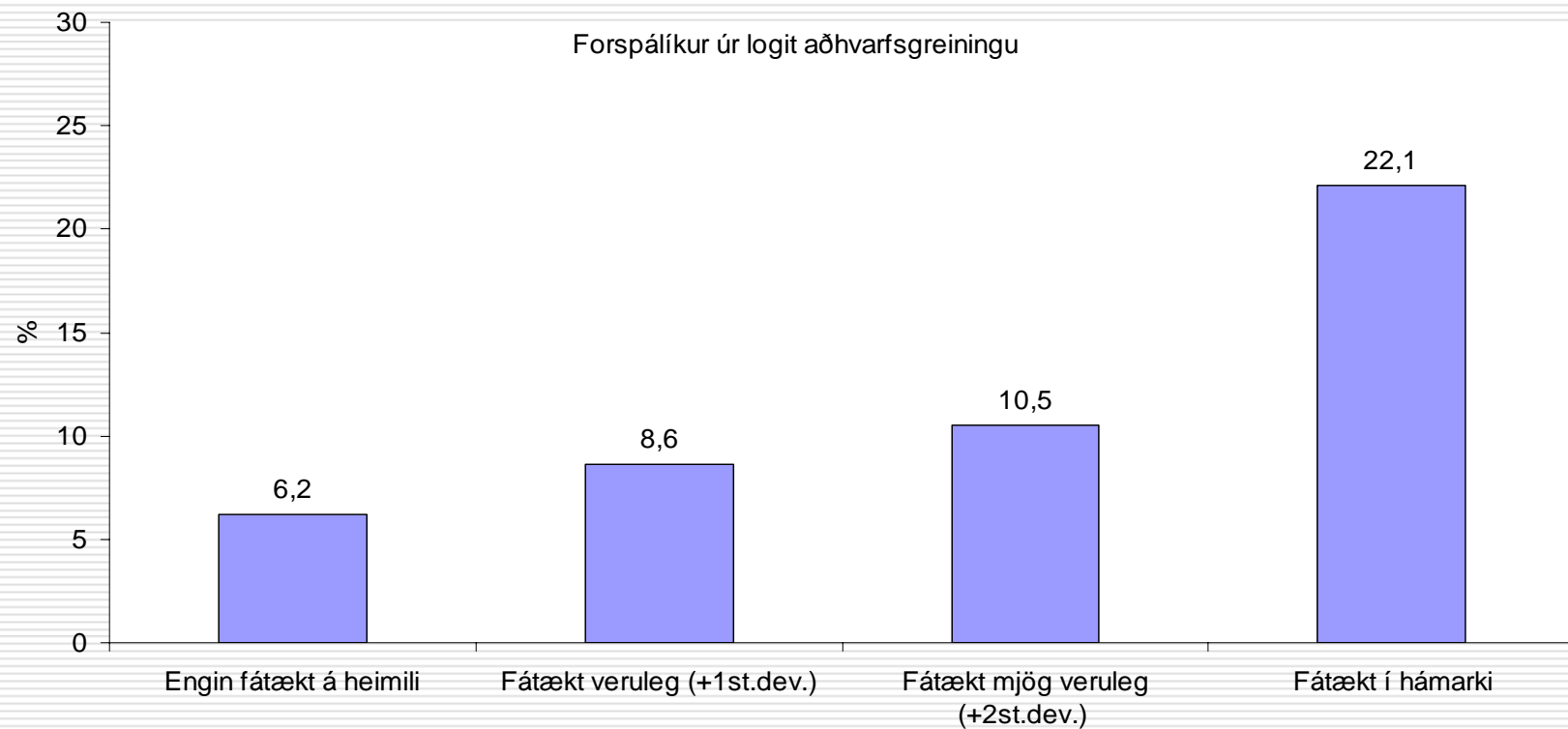
þ.e. að teknu tilliti til annarra þátta (kyns, fjölskyldugerðar, innflytjendastöðu, búsetu, búferlaflutninga o.s.frv.)

Fátækt á heimili er áhættuþáttur fyrir sjálfsvígstilraunir ($p < 0,001$)



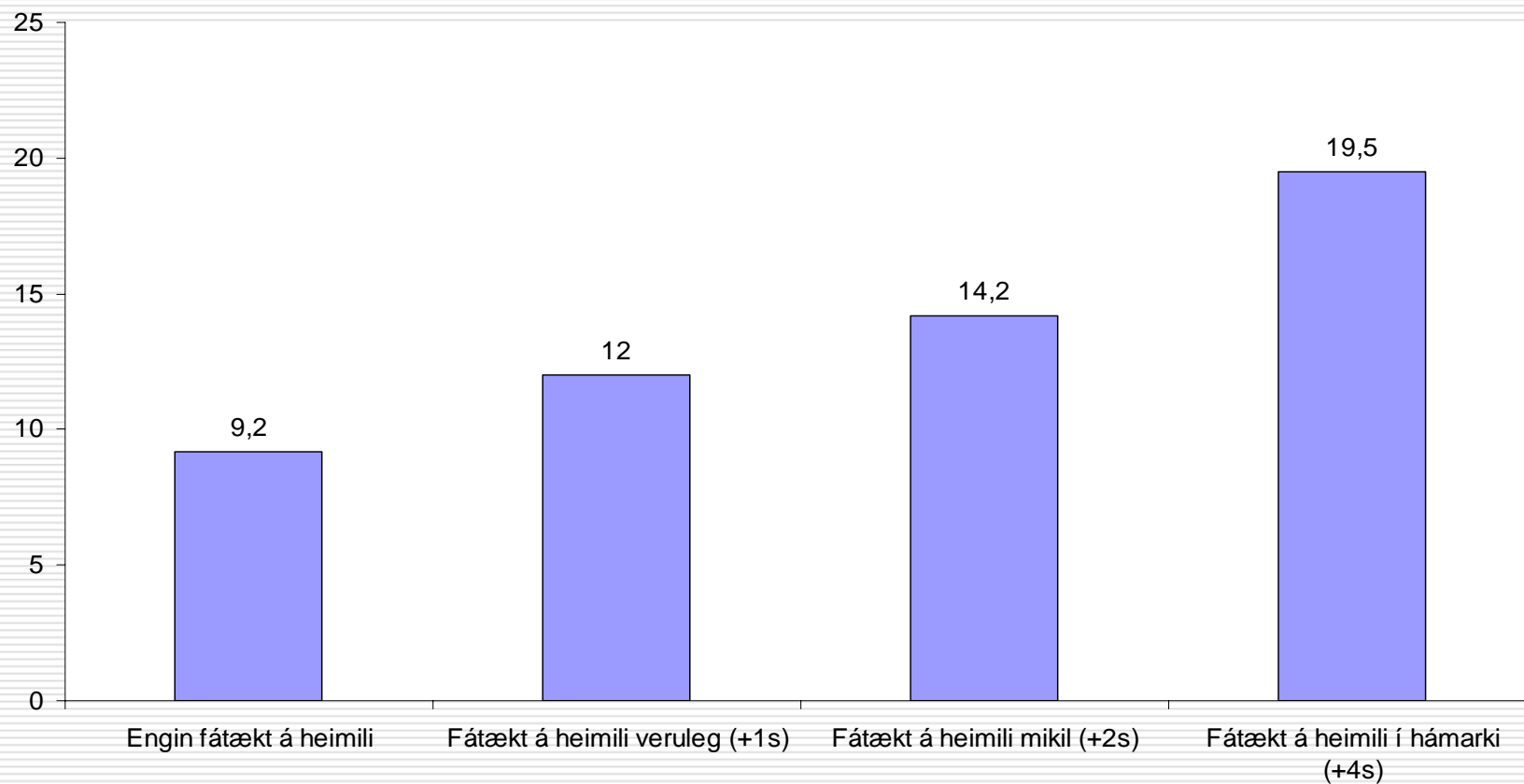
Stjórnbreitur: Kyn, fjölskyldugerð, búsetustöðugleiki, hverfasamsetning o.fl.

Fátækt á heimili er áhættuþáttur fyrir kannabisneyslu ($p < 0,001$)

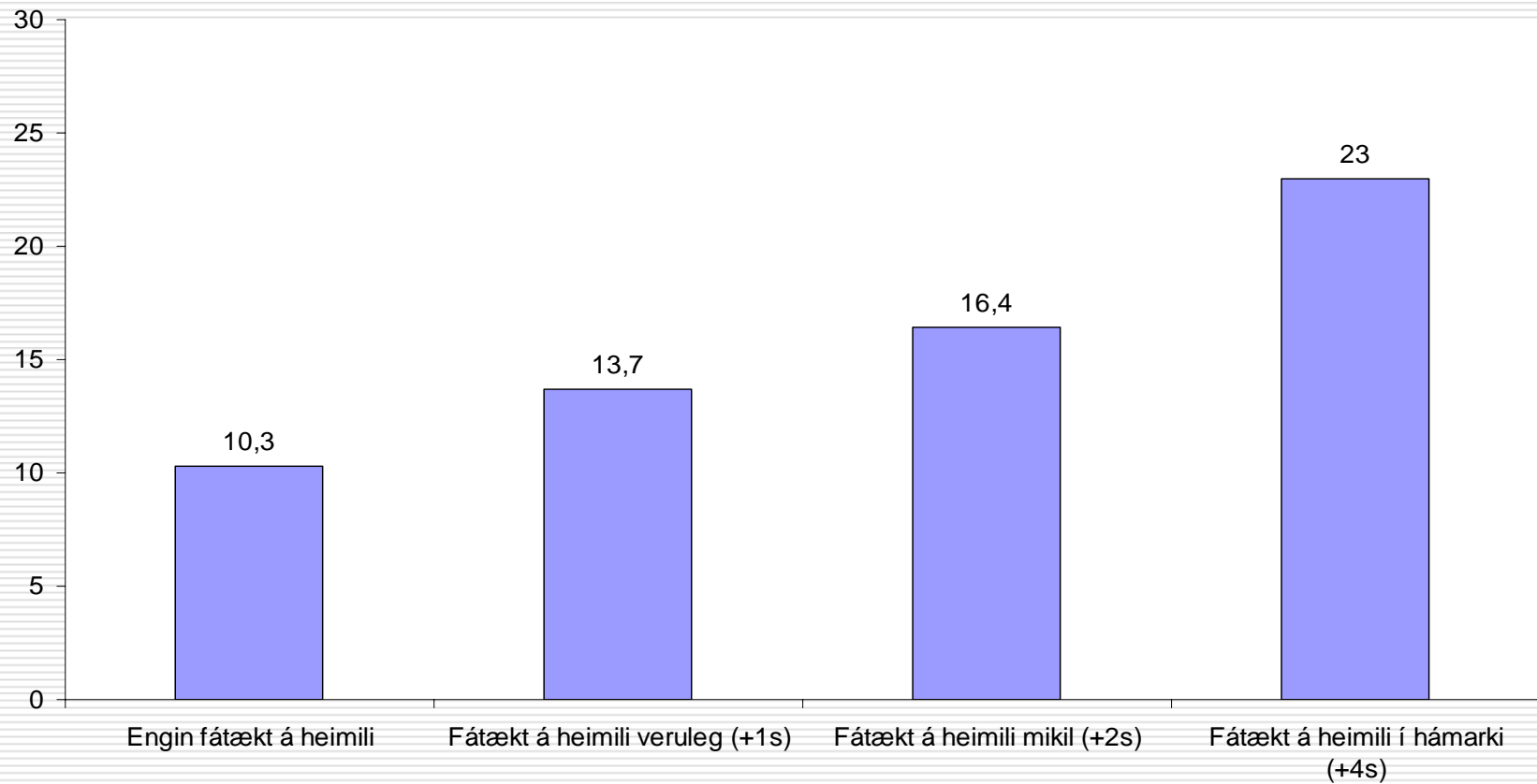


Stjórnbreitur: Kyn, fjölskyldugerð, búsetustöðugleiki, hverfasamsetning o.fl.

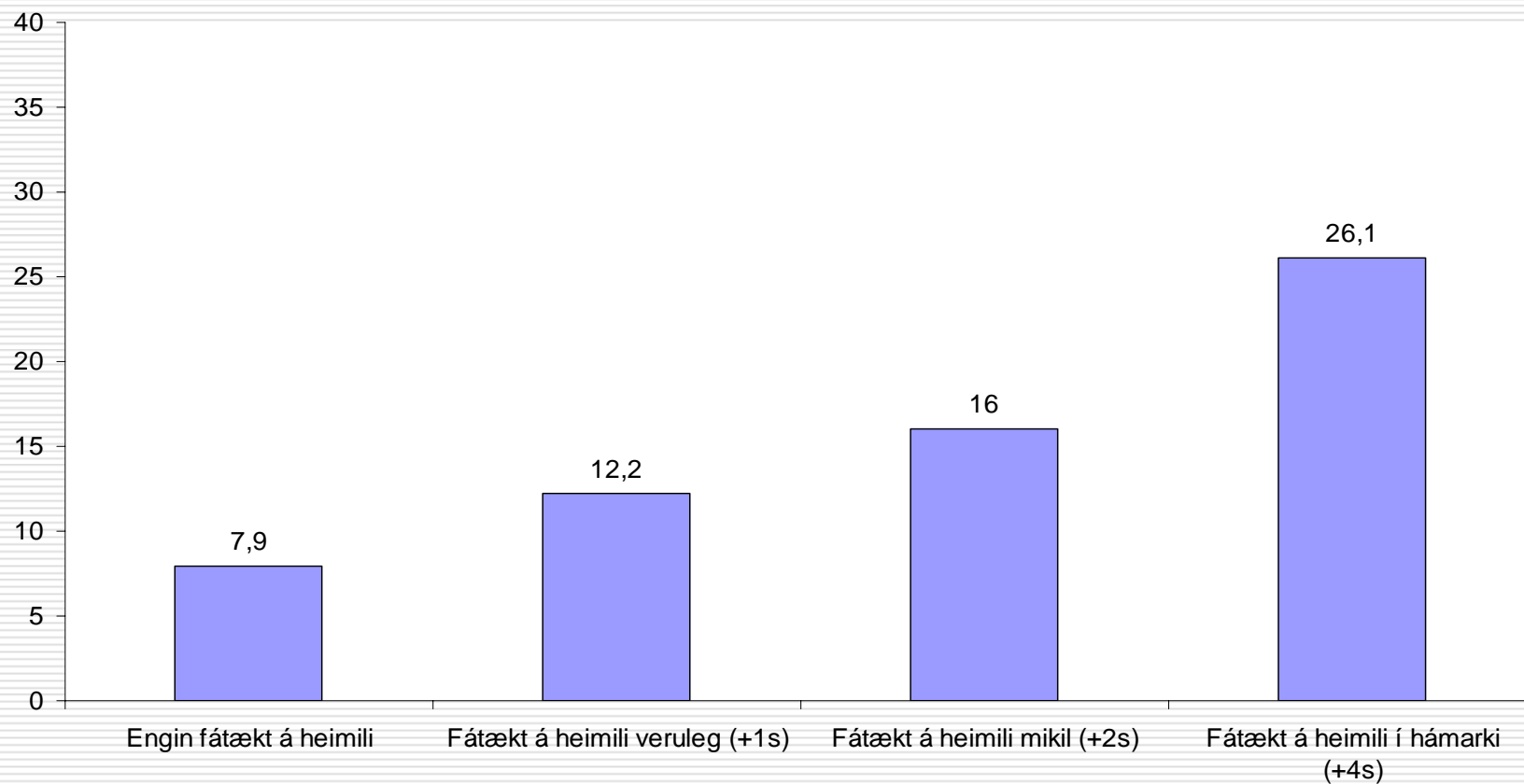
Yfirheyrð(ur) á lögreglustöð



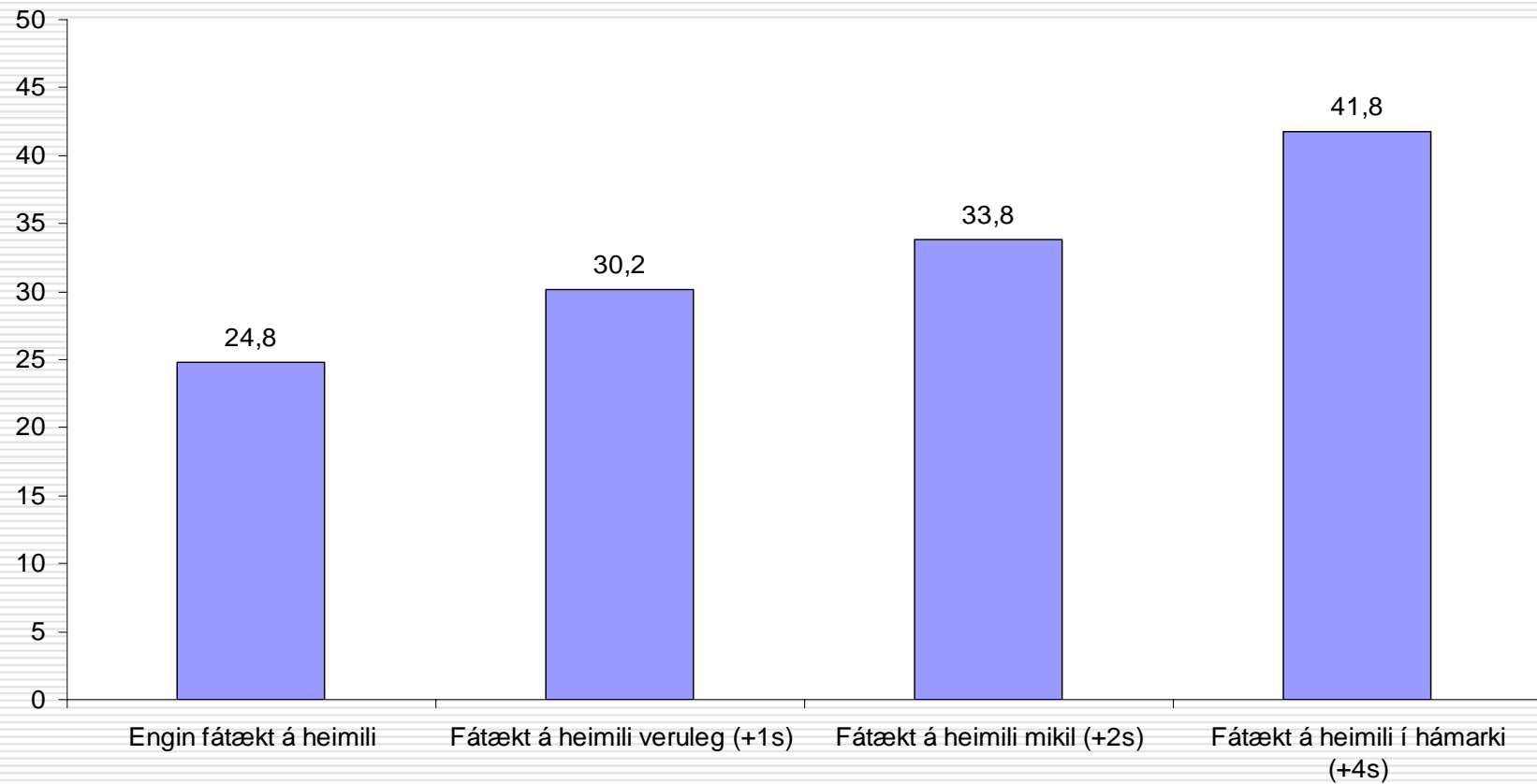
Beitt líkamlegu ofbeldi sl. 12 mánuði



Reiði/pirringur (efsta tíund)

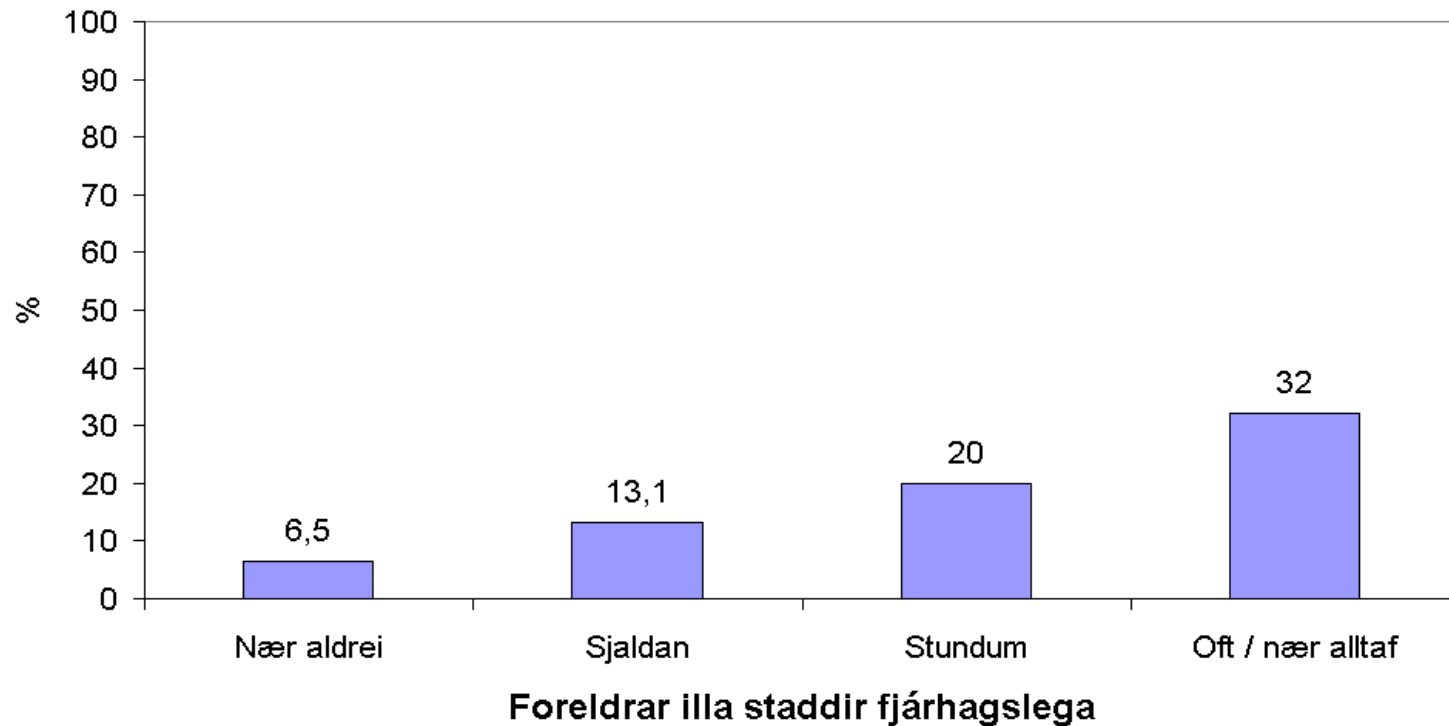


Siðrof (efsti fjórðungur)

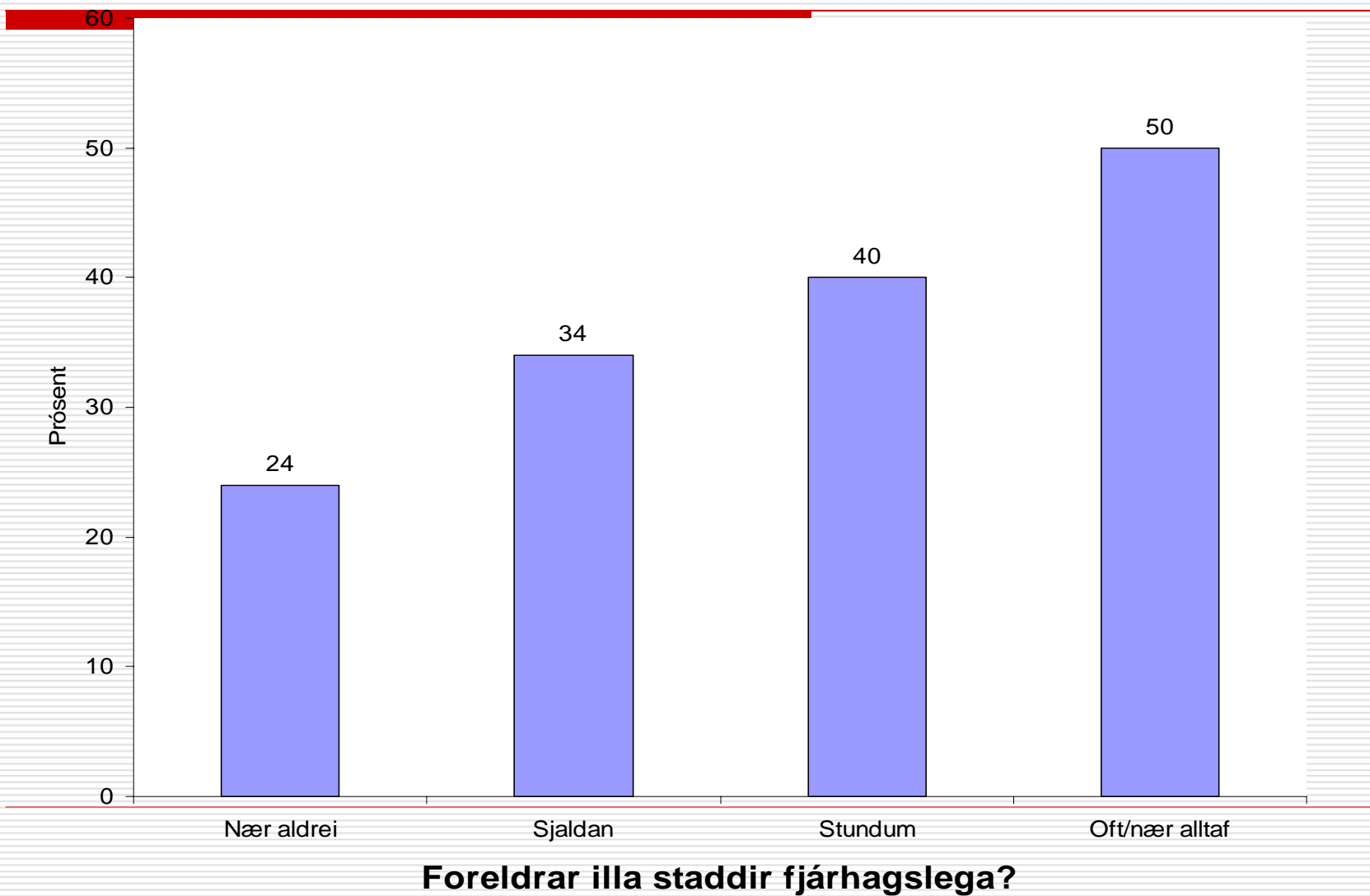


Veik fjölskyldutengsl

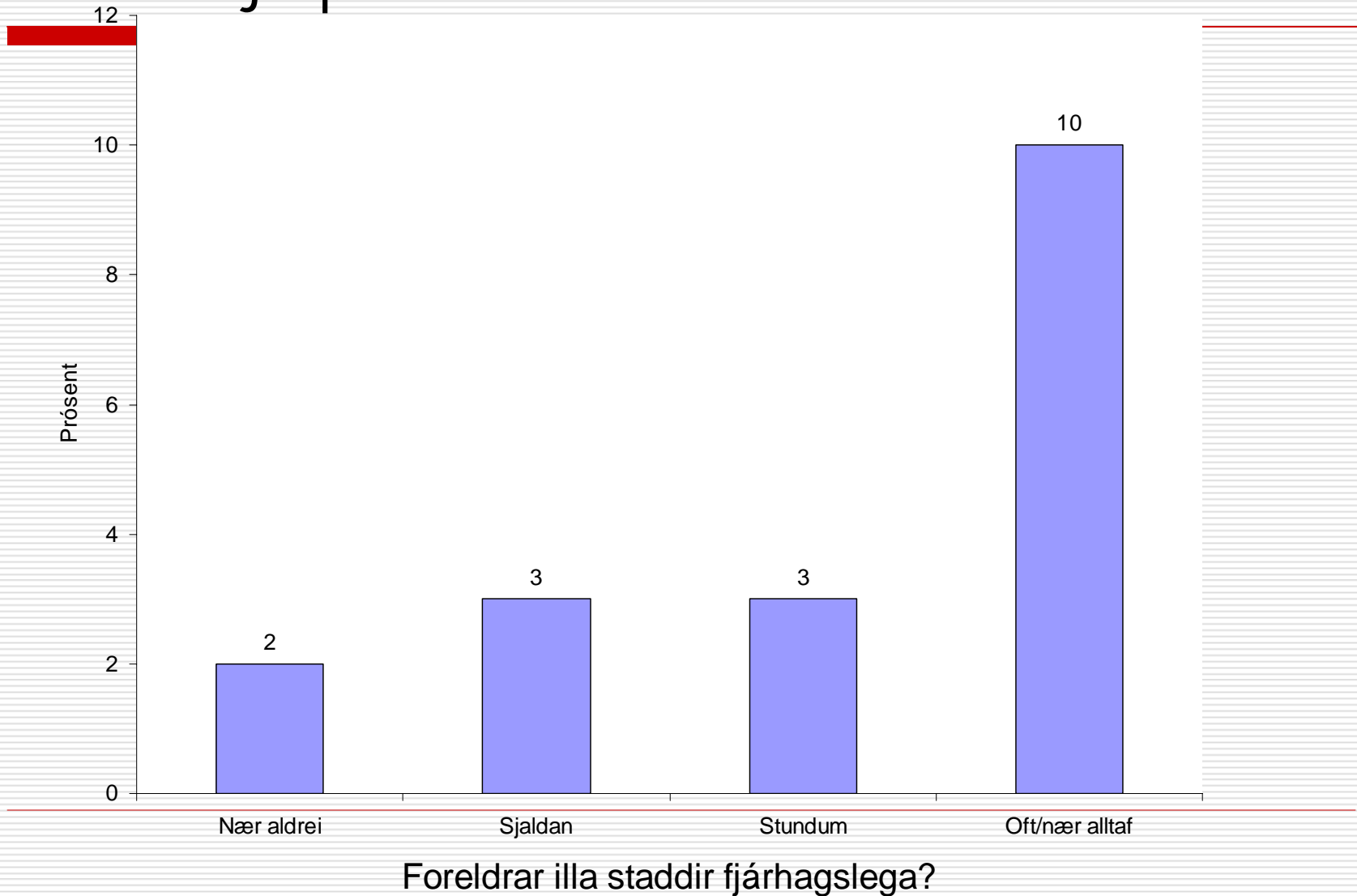
% sem fá lítinn stuðning frá foreldrum



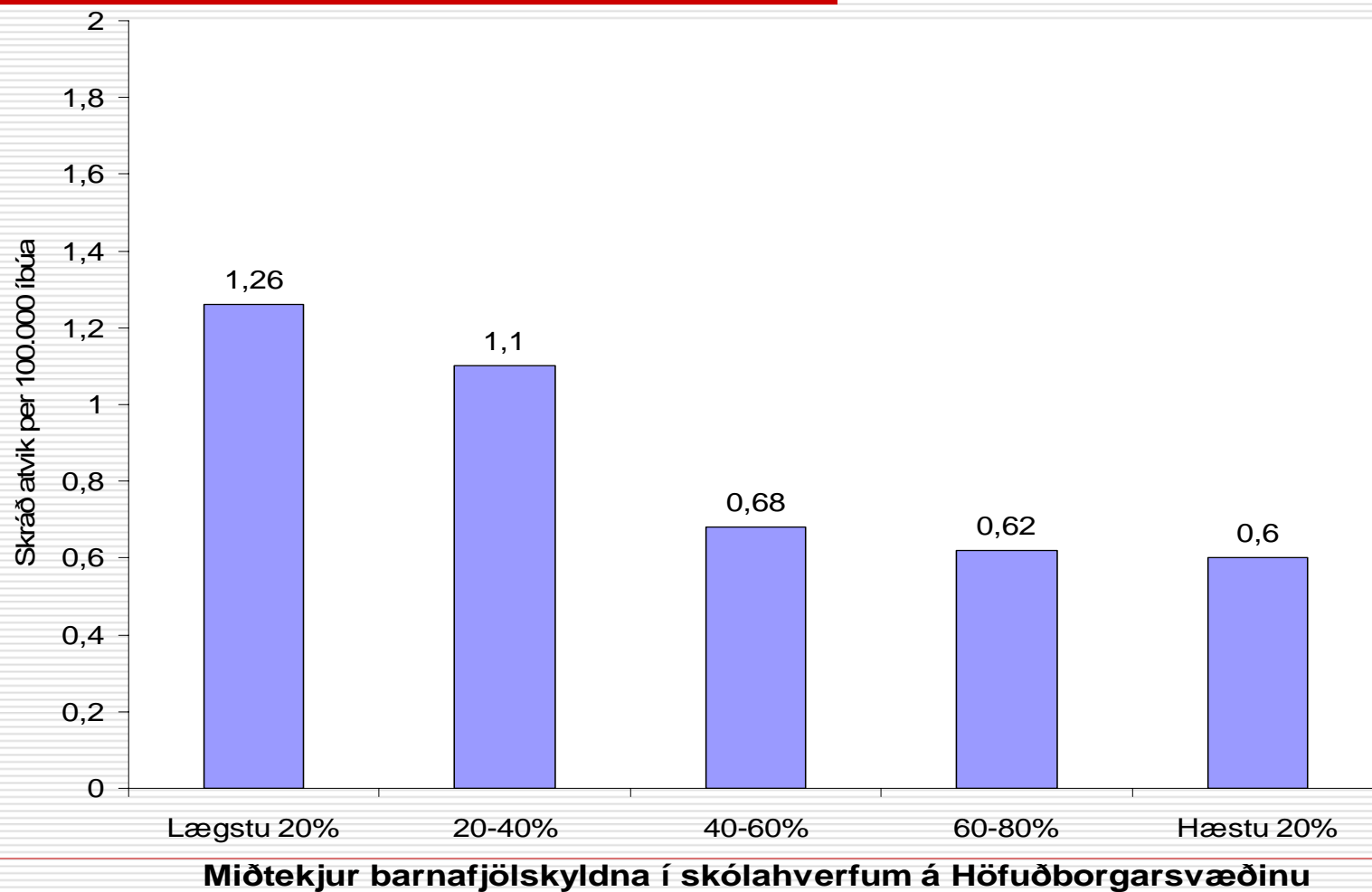
Alvarlegt rifrildi við foreldra sl. 12 mánuði



Líkamlegt ofbeldi af hendi fullorðins sem býr heima hjá þér?

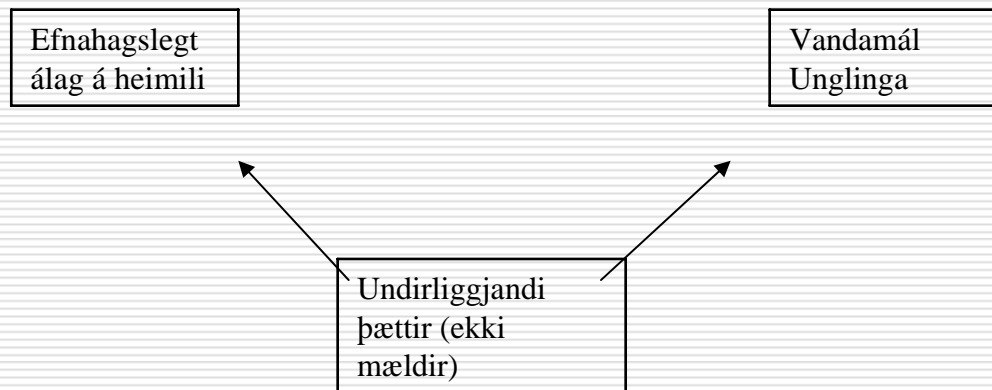


Tíðni heimilisofbeldis og miðtekjur skólahverfa – gögn frá Hagstofu Íslands og lögreglu



Ath. Hafa ber í huga

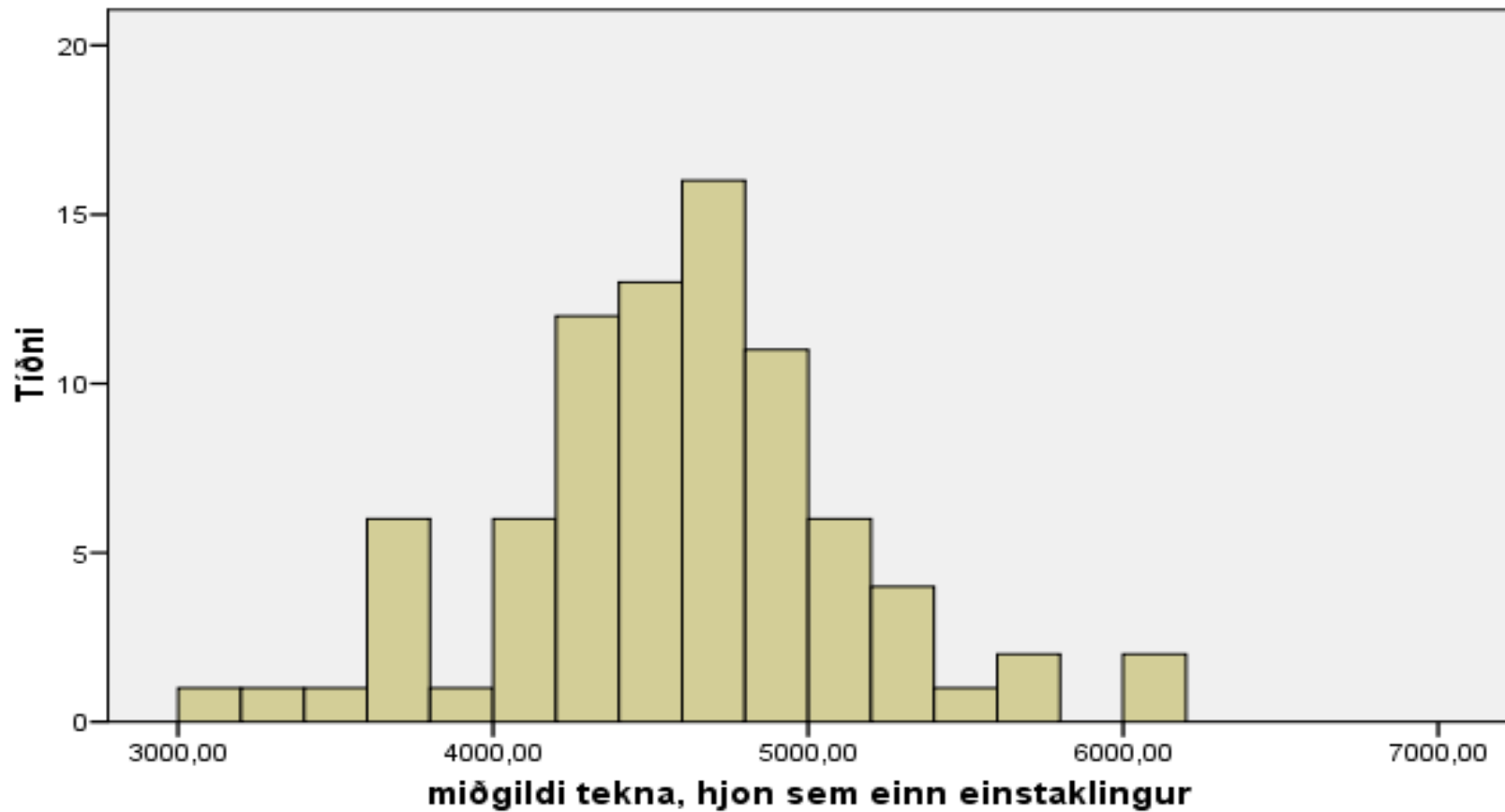
- Fylgni jafngildir ekki orsakatengslum



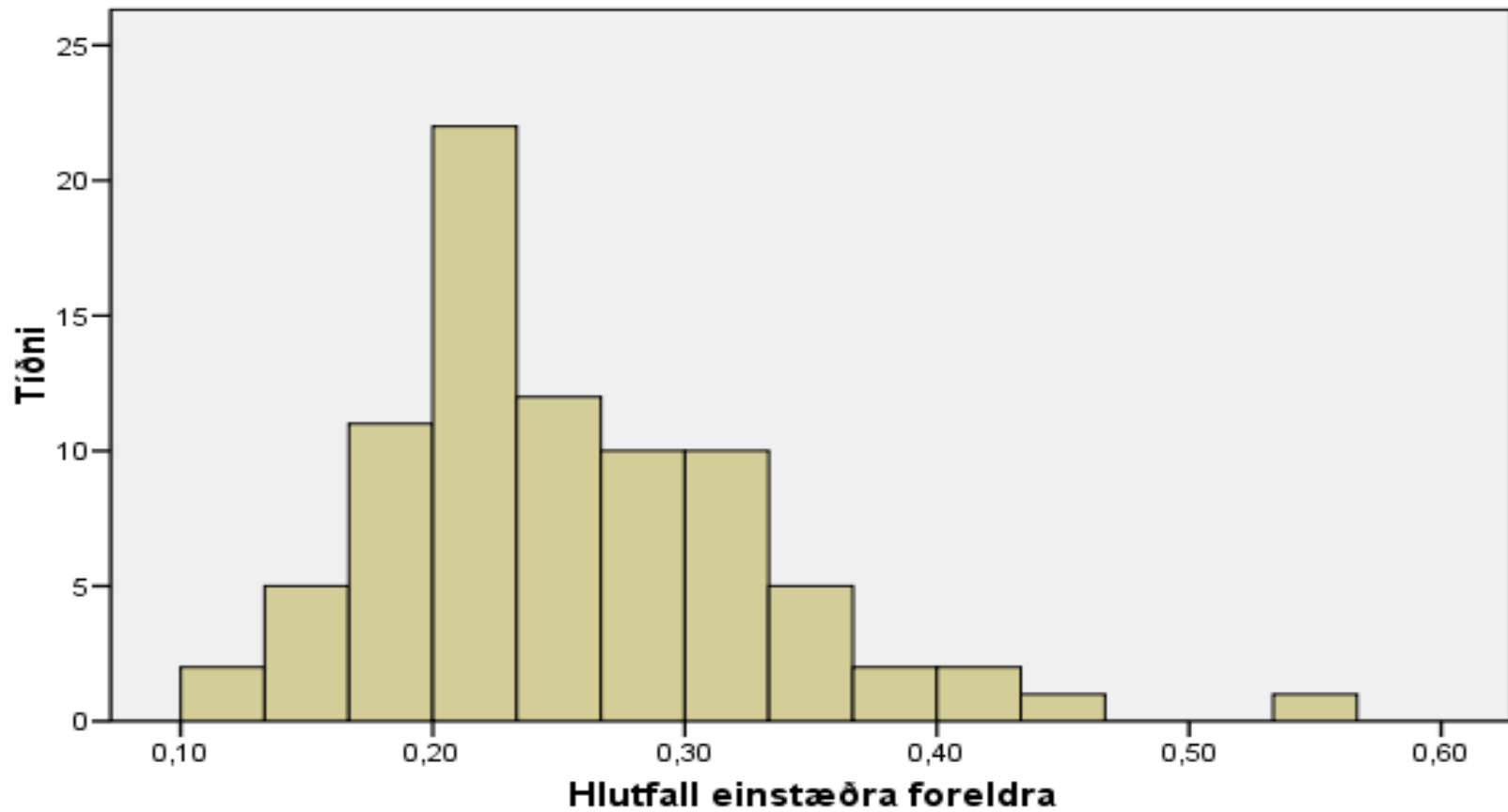
Félagsleg áhrif úr nærumhverfinu

- Hefur nærumhverfið sjálfstæð áhrif á velferð unglunga?
 - Forsenda: skólahverfi = nærumhverfi
-

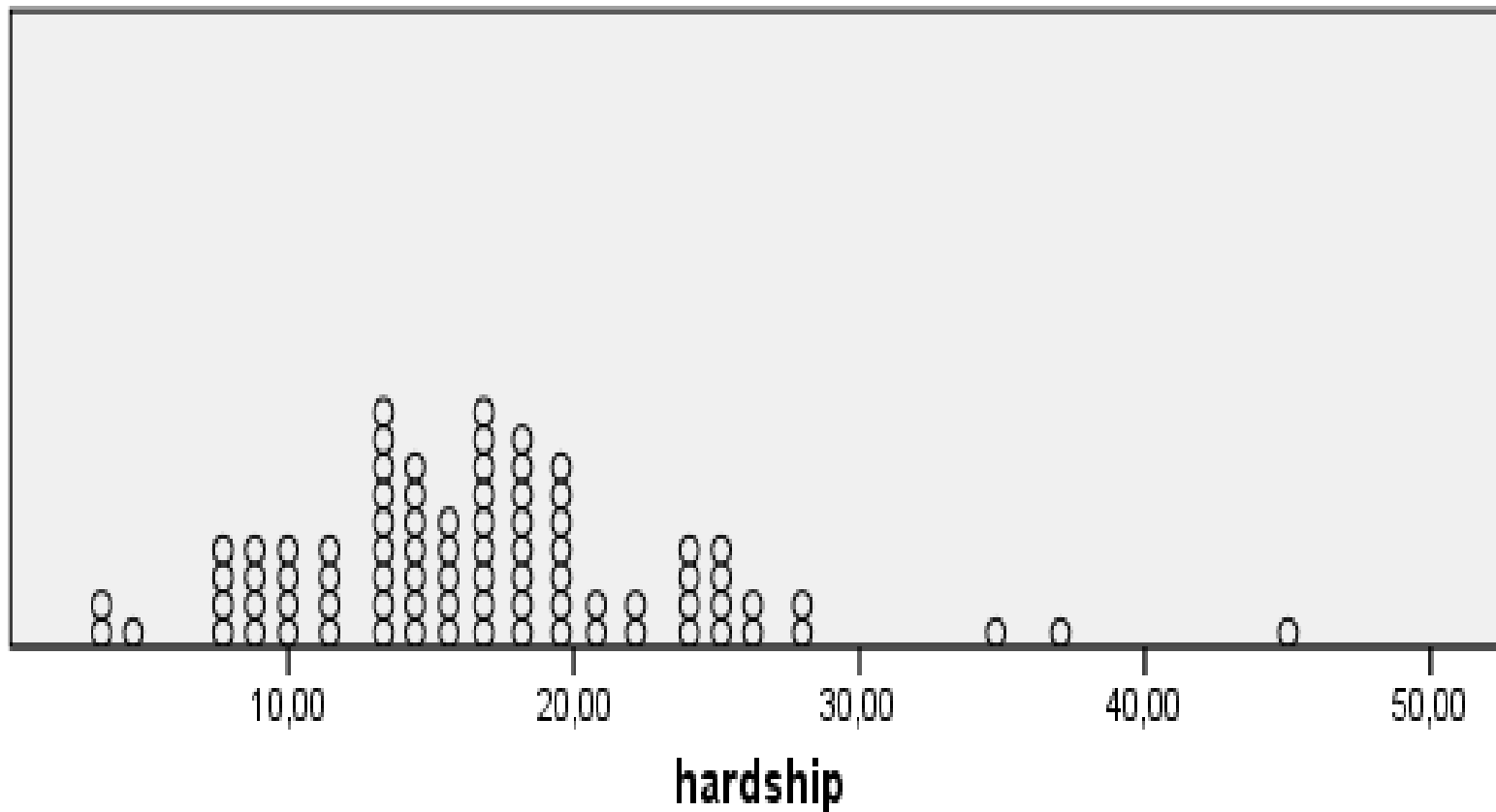
Miðgildi heimilistekna í skólahverfum



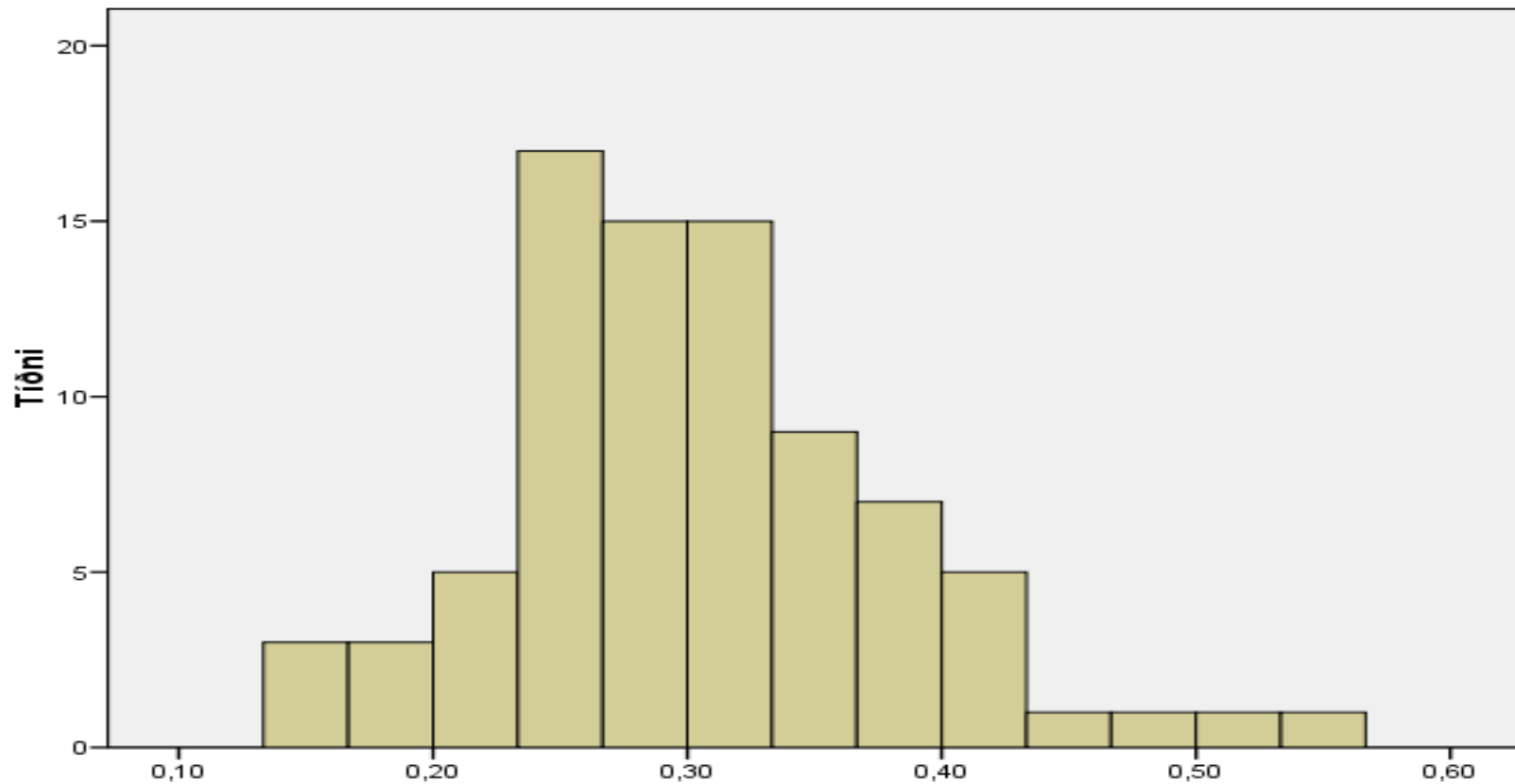
Hlutfall einstæðra foreldra í skólahverfum



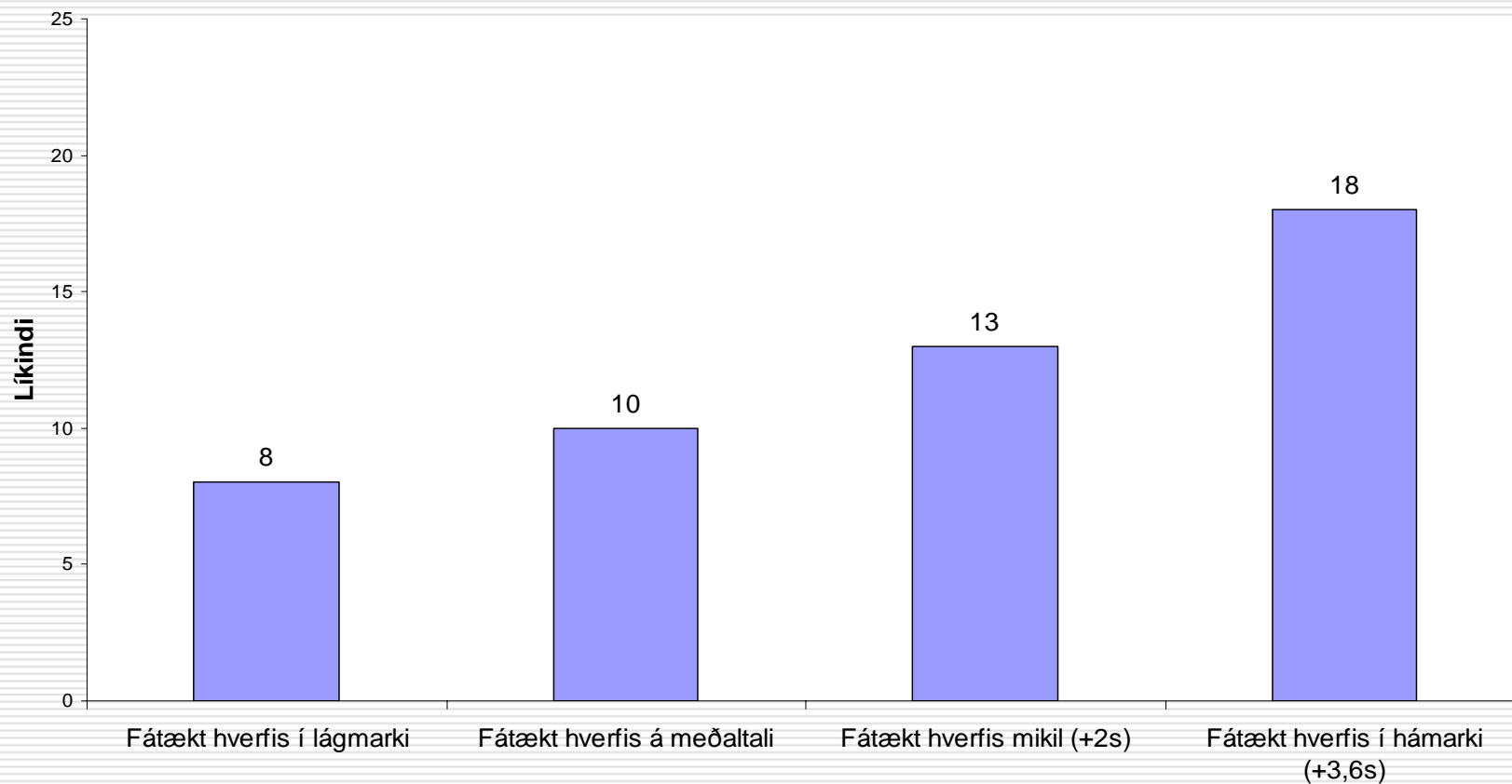
% unglunga sem segja að foreldrar þeirra séu stundum, oft eða nær alltaf illa staddir fjárhagslega



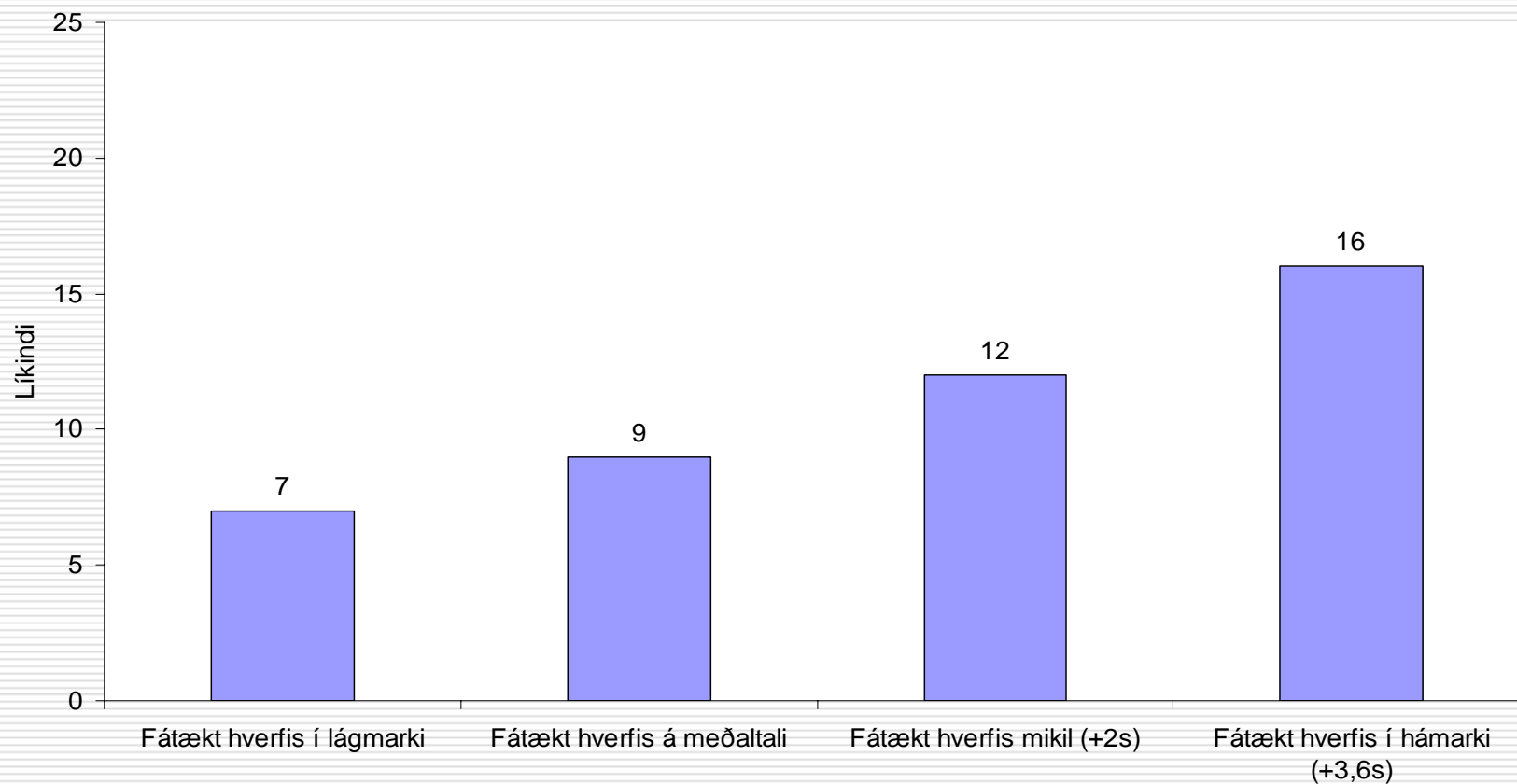
Slæm fjölskyldusamskipti (alvarlegt rifrildi við foreldri og/eða líkamlegt ofbeldi af hendi fullorðins sl. 12 mánuði)



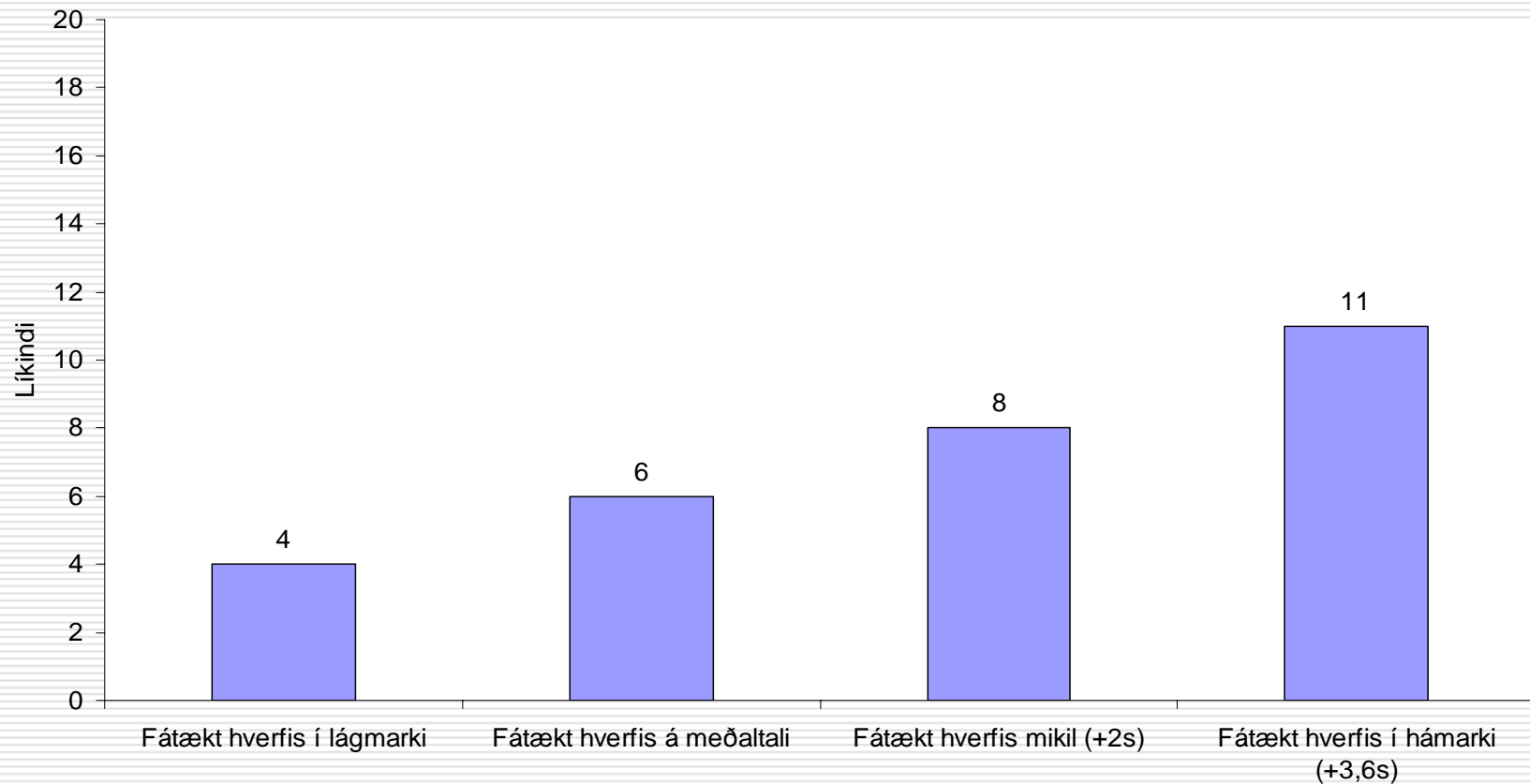
Beitt ofbeldi sl. 12 mán – niðurstöður fyrir unglunga sem ekki búa við fátækt heima hjá sér



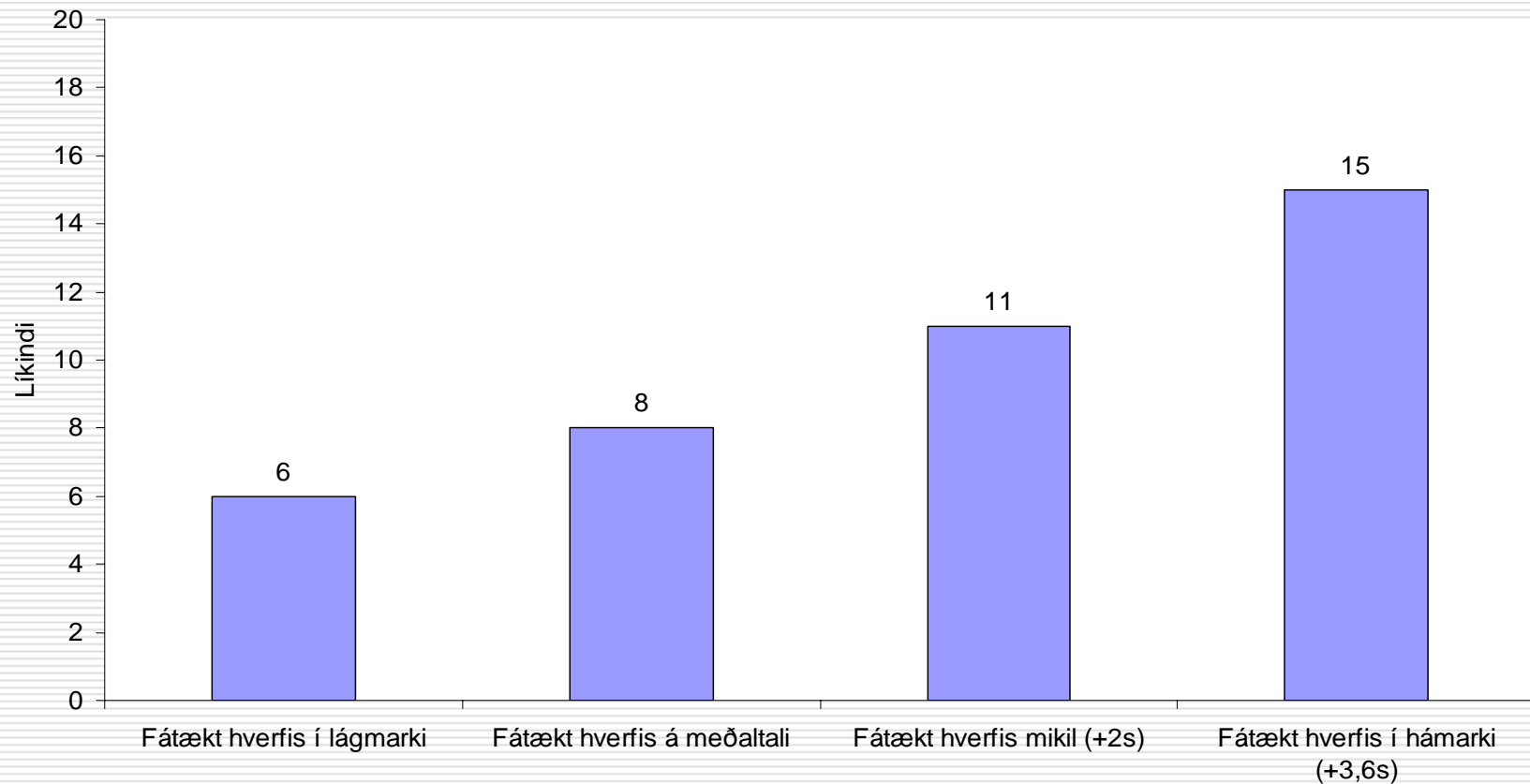
Verið yfirheyrð(ur) af lögreglu - niðurstöður fyrir unglinga sem ekki búa við fátækt heima hjá sér



Sjálfsvígstilraun – niðurstöður fyrir unglinga sem ekki búa við fátækt heima hjá sér

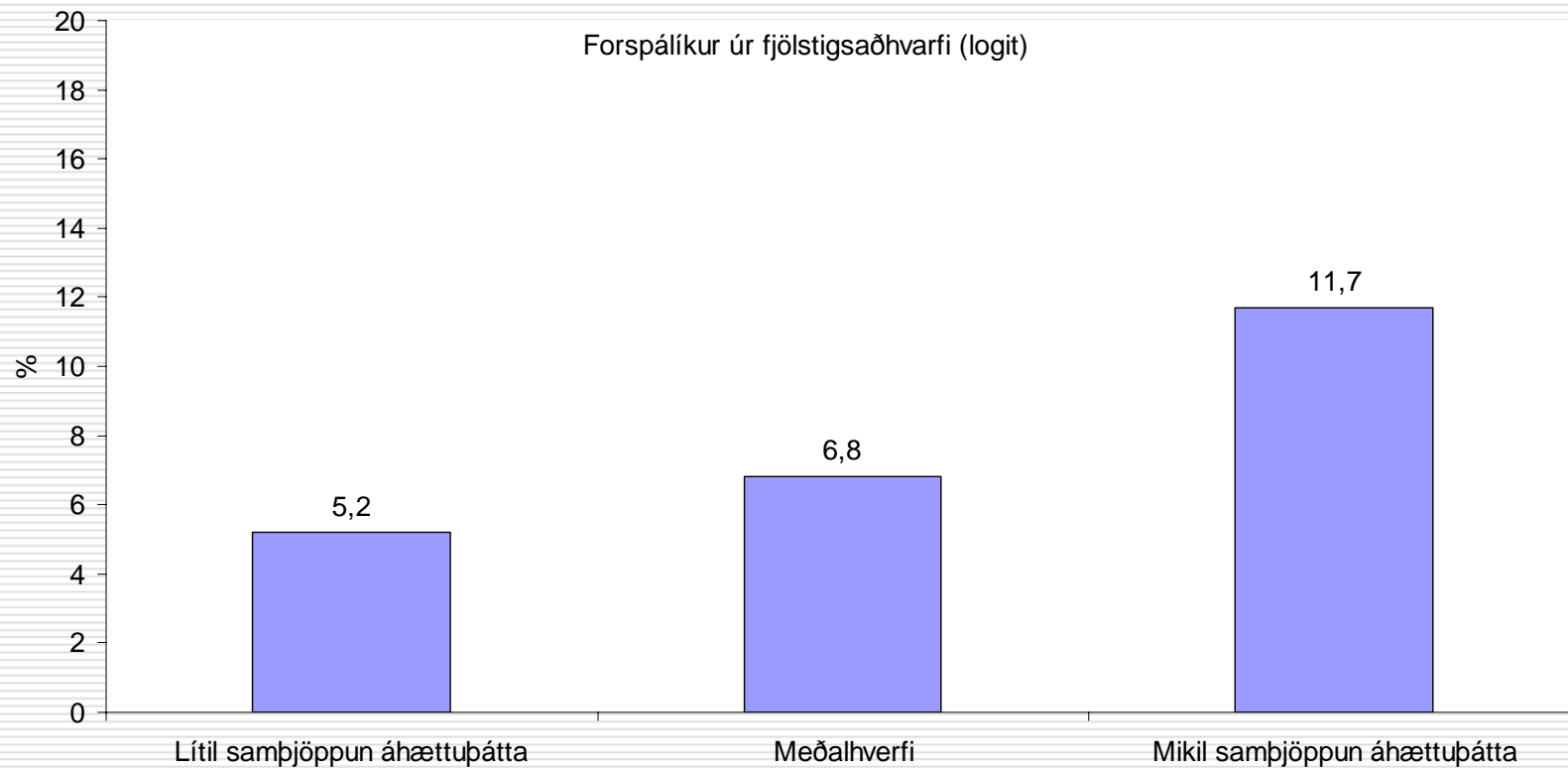


Reiði/pirringur – niðurstöður fyrir unglinga sem ekki búa við fátækt heima hjá sér



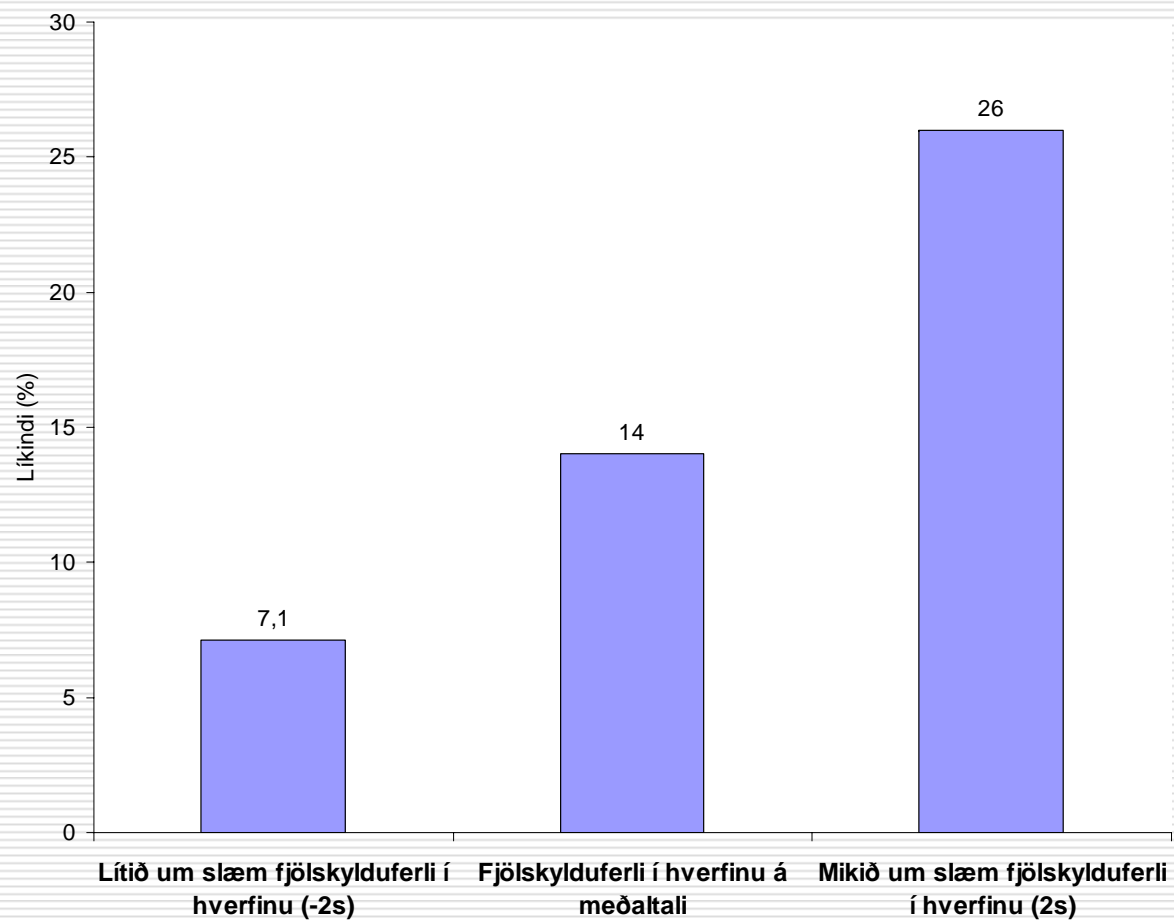
Gögn frá Hagstofu Íslands um samþjöppun áhættupátta í skólahverfum (lágar miðtekjur, hátt hlutfall einstæðra foreldra, margir innflytjendur)

Samþjöppun áhættupátta í nærumhverfinu eykur líkur á kannabisneyslu ($p < 0,01$)

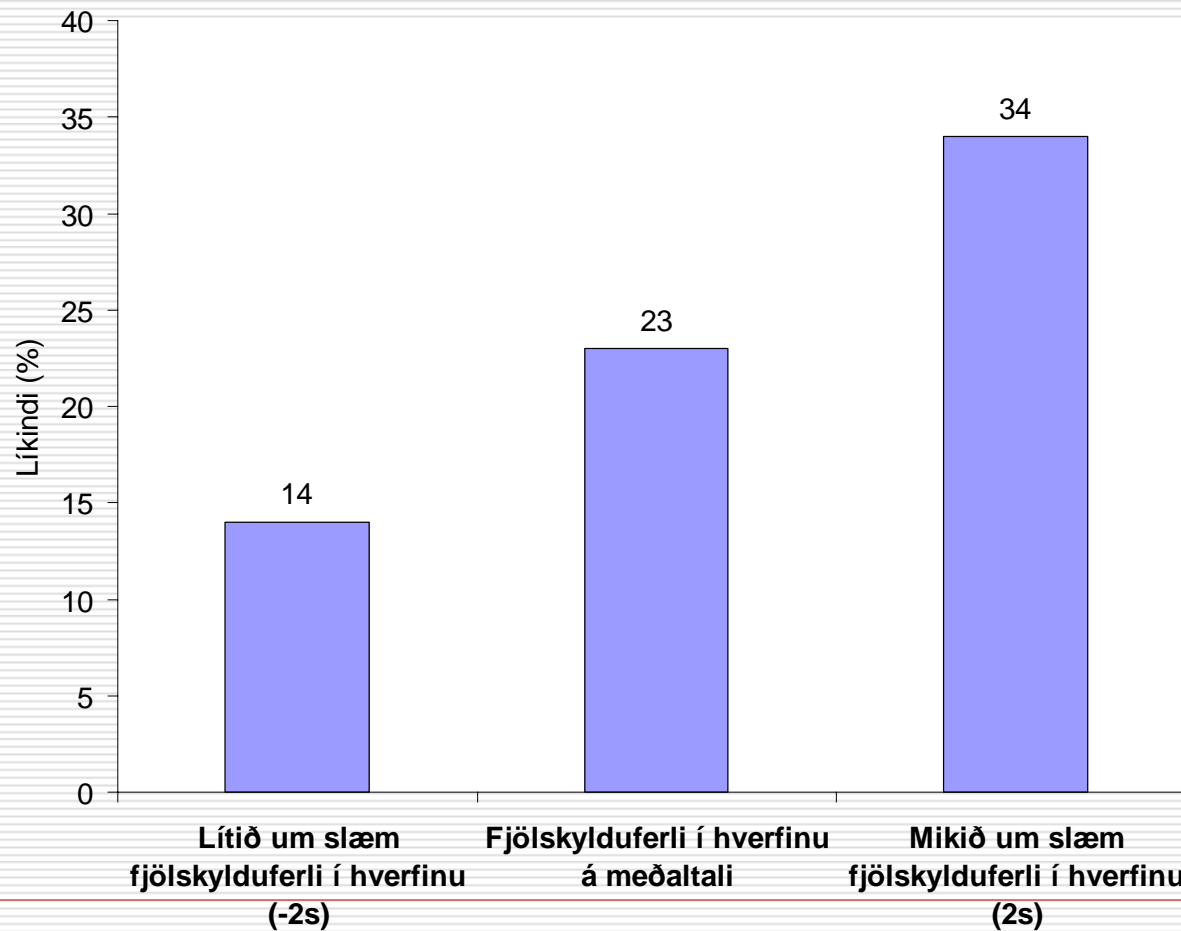


Stjórnbreitur: Efnahagsstaða heimilis, kyn, fjölskyldugerð, búsetustöðugleiki, hverfasamsetning o.fl.

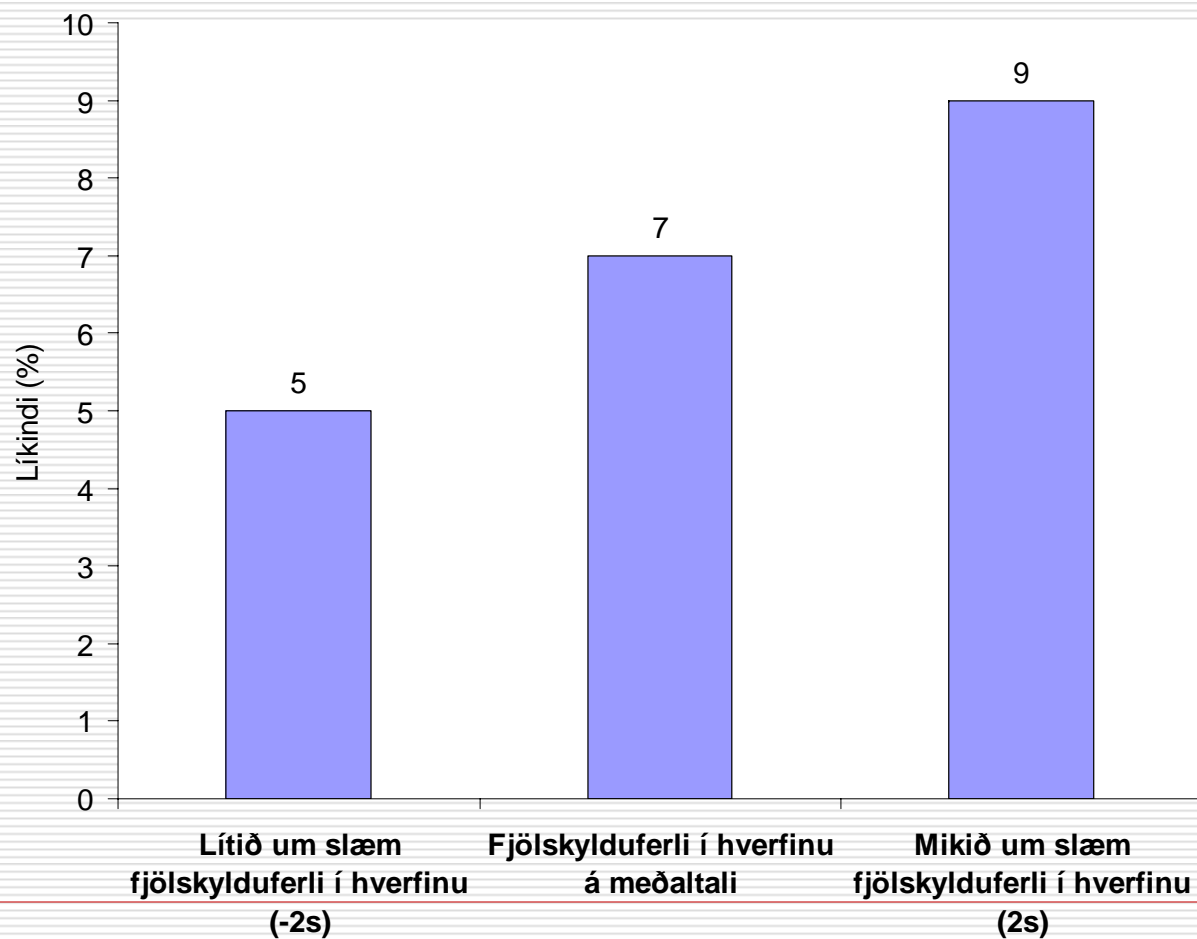
Daglegar reykingar – niðurstöður fyrir unglinga sem búa á „góðum“ heimilum



Ölvun sl. 30 daga – niðurstöður fyrir unglunga sem búa á „góðum“ heimilum

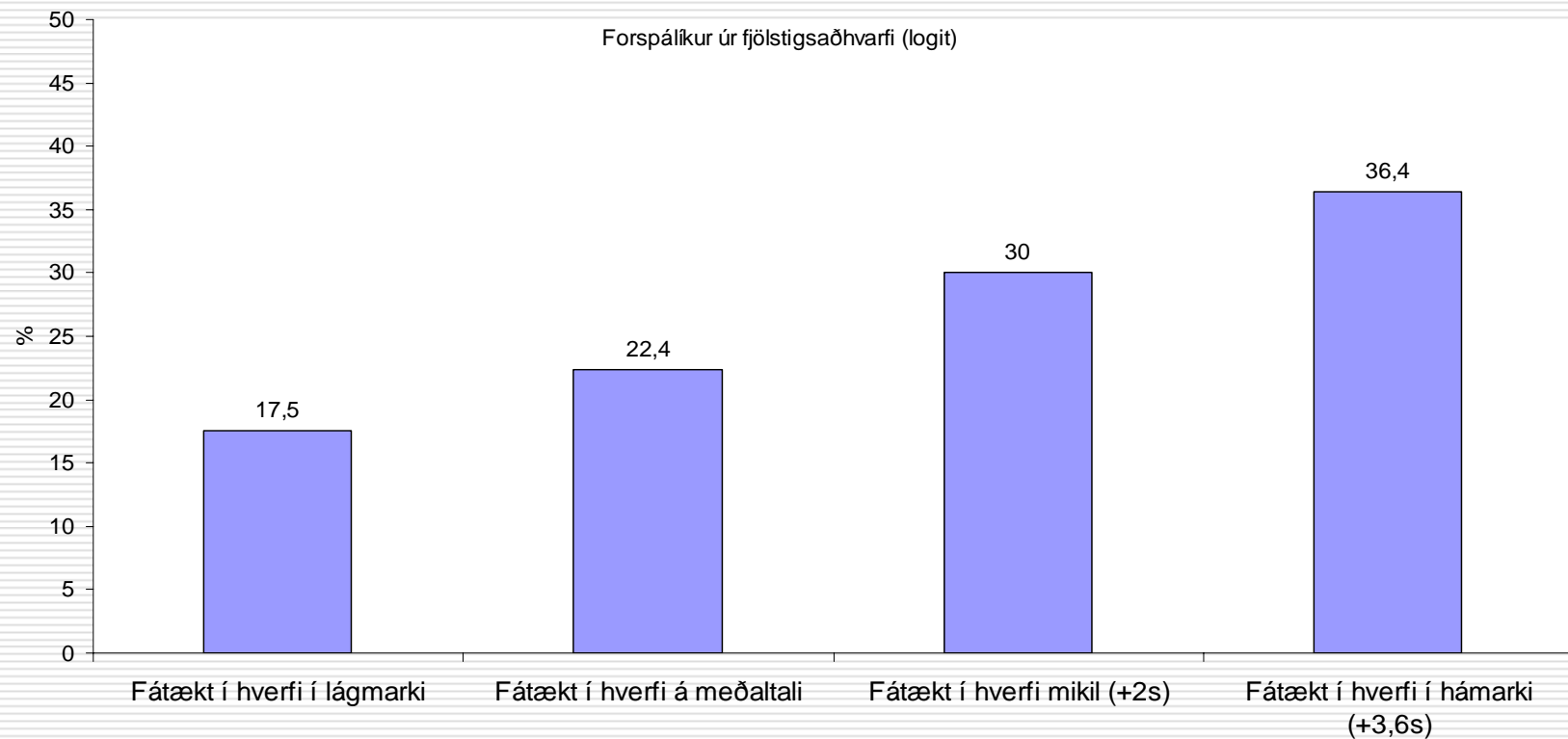


Kannabisneysla – niðurstöður fyrir unglunga sem búa á „góðum“ heimlum



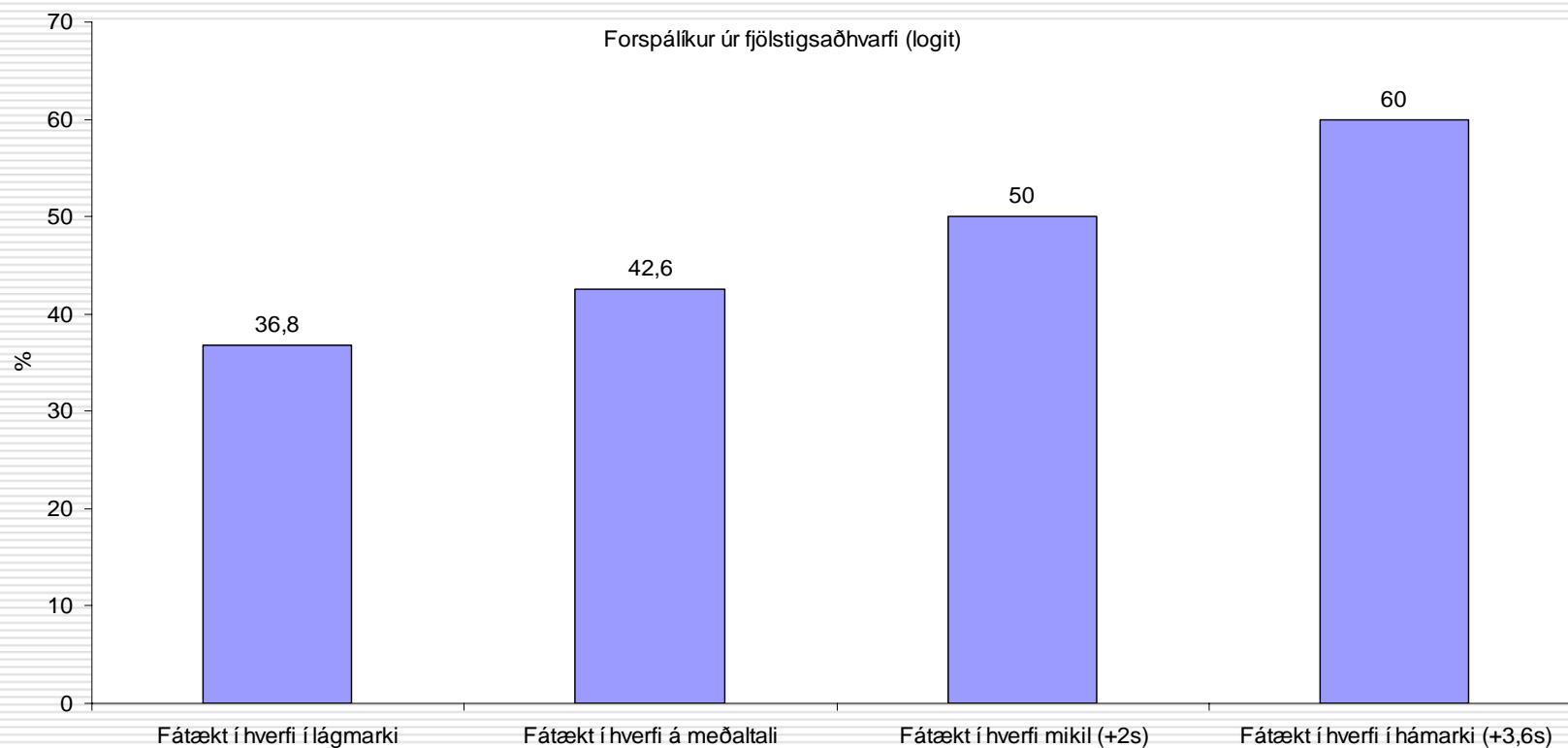
-
- Er ástæðan fyrir hverfaáhrifum smitun milli jafnaldra?
-

Fátækt í nærumhverfinu eykur líkur að eiga vini sem nota kannabis ($p < 0,05$)



Stjórnbreitur: Efnahagsstaða heimilis, kyn, fjölskyldugerð, búsetustöðugleiki, hverfasamsetning o.fl.

Fátækt í nærumhverfinu eykur líkur að eiga vini sem „lenda oft í slagsmálum“ ($p < 0,05$)

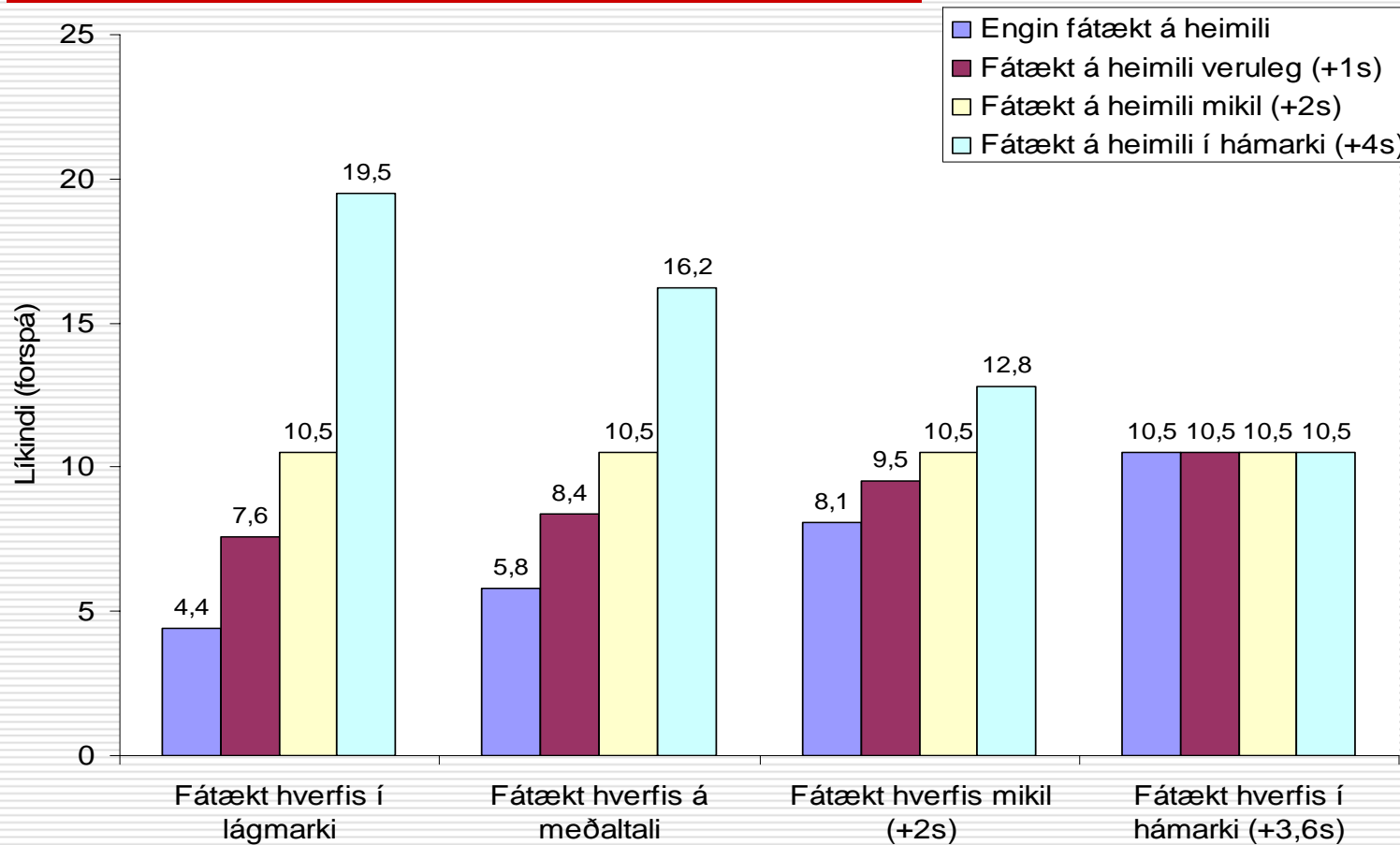


Stjórnbreitur: Efnahagsstaða heimilis, kyn, fjölskyldugerð, búsetustöðugleiki, hverfasamsetning o.fl.

Samspil heimilispátta og hverfapátta?

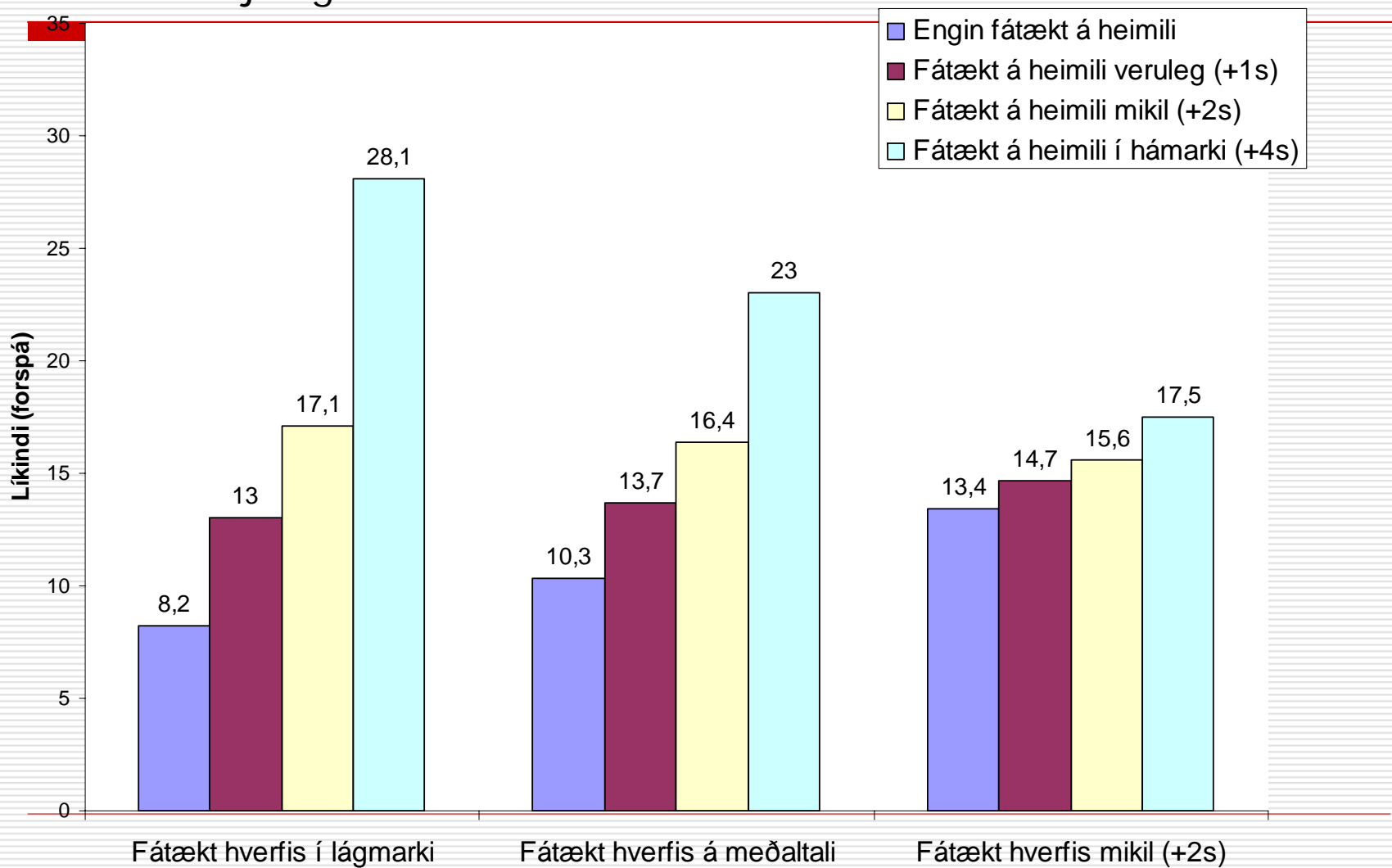
- Er „verra“ eða „betra“ að upplifa efnalegan skort í „efnuðu“ nærumhverfi?
-

Fátækt á heimili er sterkari áhættuþáttur fyrir sjálfsvígstilraunir í efnuðu nærumhverfi

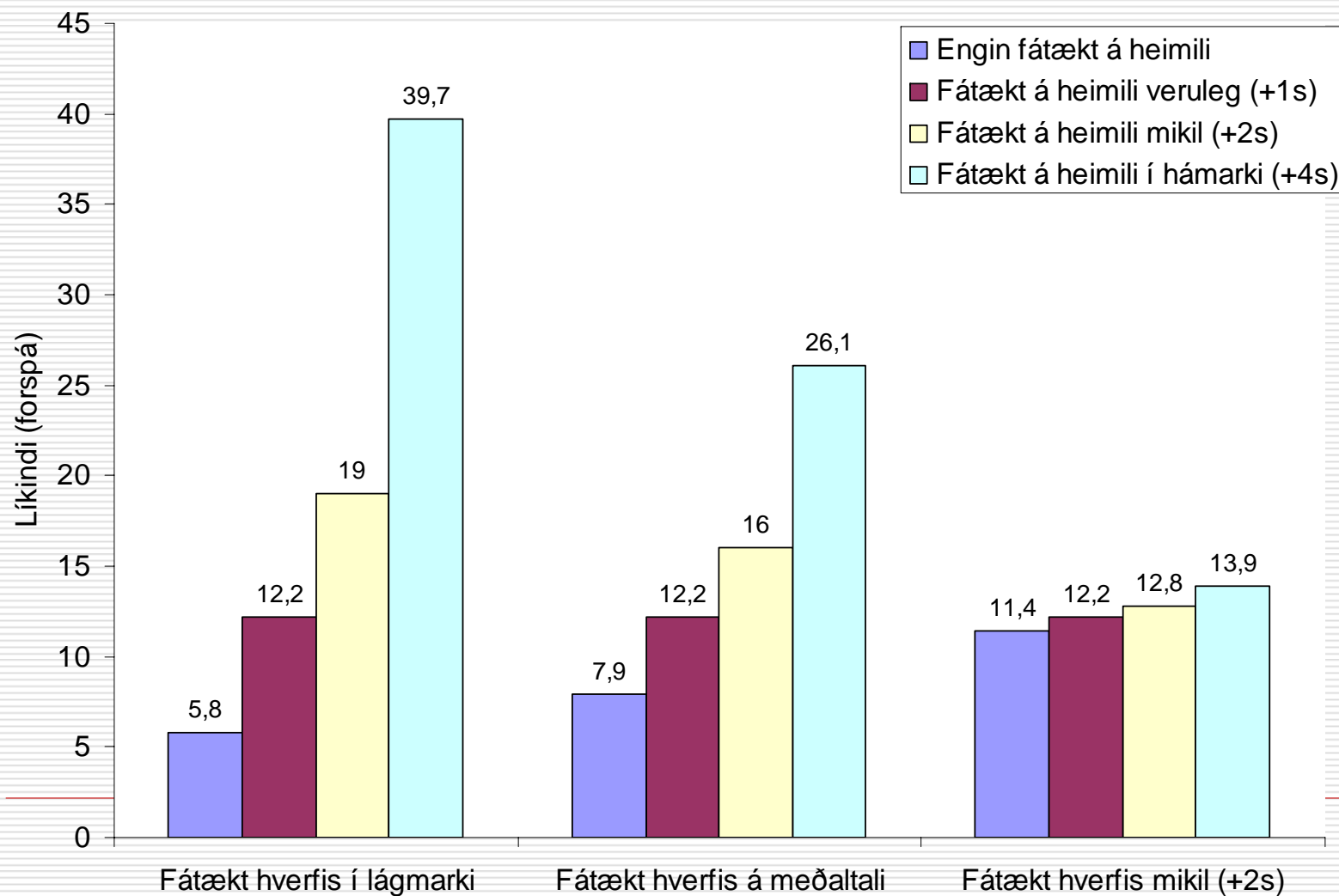


Stjórnbreitur: kyn, fjölskyldugerð, búsetustöðugleiki, hverfasamsetning o.fl.

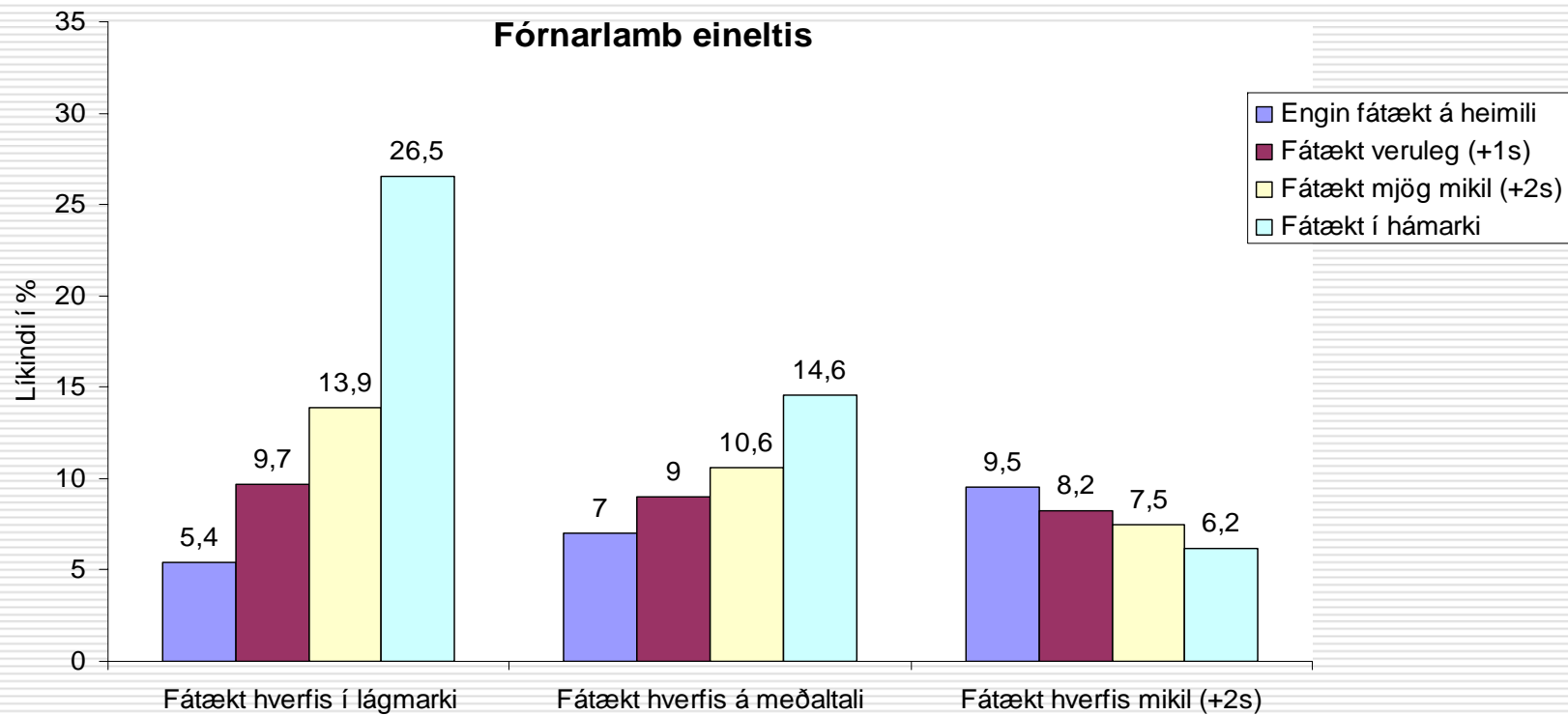
Fátækt á heimili er sterkari áhættuþáttur fyrir ofbeldishegðun þegar fátækt er sjaldgæf í nærumhverfinu



Reiði/pirringur (efsta tíund)



Fátækt á heimili eykur líkur á félagslegri útskúfun – sérstaklega í efnuðu nærumhverfi



Samantekt

- Fátækt á heimilinu er áhættuþáttur fyrir vandamál unglunga
 - vanlíðan, reiði, siðrof, frávíkshæðun, skert tengsl við foreldra, fórnarlamb eineltis

 - Vandamálin í nærumhverfinu eru sjálfstæður áhættuþáttur
 - Krakkar af „venjulegum“ heimilum verða fyrir verulegum áhrifum af nærumhverfinu
 - Líklega vegna þess að vandamálin smitast milli jafnaldra

 - Samspil heimilisþátta og hverfaþátta
 - Það er verra að vera fátækur í efnuðu nærumhverfi
-

Hvað gerist þegar efnahagslegir erfiðleikar aukast?

- ❑ Líklega stækkar sá hópur ungmenna sem er í beinni áhættu (vegna fátæktar á heimilinu)
 - ❑ Líklega stækkar sá hópur ungmenna sem er í óbeinni áhættu (vegna fátæktar annarra)
 - ❑ Aukin jöfnuður í þjóðfélaginu gæti þó „mildað“ félagslegan samanburð
 - ❑ og þar með mildað áhættuna sem stafar af efnahagslegum erfiðleikum
-