

Lýðheilsustöð

- Foreldrakönnun -

Viðhorfsrannsókn

Maí - júní 2004



S

Allur réttur áskilinn: © IMG Gallup

IMG Gallup er aðili
að Gallup International

FRAMKVÆMD	4
HELSTU NIÐURSTÖÐUR	5
ÍTARLEGAR NIÐURSTÖÐUR	
Sp. 1. Átt þú barn (börn)?	9
Sp. 2. Áttu barn sem er í 7. bekk eða yngra?	10
Sp. 3. Átt þú barn/börn sem var/voru í 8. 9. eða 10. bekk á síðastliðnum vetri?	11
Sp. 4. Býr/búa barnið/börnin á þínu heimili?	12
Sp. 5. En áttu börn á aldrinum 16-18 ára annað en það sem er í 10. bekk?	13
Sp. 6. Býr/búa barnið/börnin á þínu heimili?	14
Sp. 7. Átt þú barn eða börn sem eru eldri en 18 ára?	15
Sp. 8. Fer unglingurinn eftir reglum um útvistartíma alltaf, oftast, stundum, sjaldan eða aldrei?	16
Sp. 9. Veist þú alltaf, oftast, stundum, sjaldan eða aldrei hvað unglingurinn aðhefst þegar hann er ekki heima? ...	18
Sp. 10. Á að þínu mati að takmarka aðgang unglunga á útihátíðir ef þeir eru ekki í fylgd með fullorðnum við 16 ára aldur, 17 ára aldur, 18 ára aldur eða einhvern annan aldur?	20
Sp. 11. Áttu son eða dóttur sem fór á útihátíð í fyrrasumar án þess að vera í fylgd fullorðinna?	21
Sp. 12. Hvað var hann/hún gömul?	22
Sp. 13. Veist þú hvort barn þitt sem var í 8. bekk í vetur hefur drukkið áfengi af einhverju tagi?	23
Sp. 14. Veist þú hvort barn þitt sem var í 9. bekk í vetur hefur drukkið áfengi af einhverju tagi?	24
Sp. 15. Veist þú hvort barn þitt sem var í 10. bekk í vetur hefur drukkið áfengi af einhverju tagi?	25
Sp. 16. Nýlegar kannanir sýna að um 54% unglunga á Íslandi hafa orðið ölvuð. Finnst þér þessi niðurstaða alvarleg eða ekki alvarleg?	26
Sp. 17. Á hvaða aldri finnst þér að unglingar mættu byrja að drekka áfengi?	27
Sp. 18. Ertu hlynnt(ur) eða andvíg(ur) því að lækka áfengiskaupaaldur á Íslandi úr 20 árum í 18 ár?	28
Sp. 19. Setjum sem svo að þú ættir ungling á aldrinum 13-15 ára sem drykki áfengi án þinnar vitundar. Myndir þú vilja að einhver ótengdur þér sem vissi af áfengisneyslunni segði þér frá henni?	29
Sp. 20. Ertu sammála eða ósammála því að fullorðnir kaupi áfengi fyrir unglunga til þess að vita betur um áfengisneyslu þeirra?	30
Sp. 21. Hefur þú oft, stundum, sjaldan eða aldrei útvegað barni þínu sem er/var á unglingsaldri áfengi?	31
Sp. 22. Myndir þú leyfa unglingnum að halda veislu eða party án þess að fullorðinn einstaklingur væri heima?	32
Sp. 23. Kannar þú alltaf, oft, stundum, sjaldan eða aldrei hvort fullorðinn einstaklingur er til staðar ef unglingurinn er á leið í party eða veislu?	34
Sp. 24. Hefur unglingurinn farið í sumarbústaðaferð eða útilegu án fylgdar fullorðins?	36
Sp. 25. Myndir þú leyfa slíkt? (Þ.e.a.s. að fara í sumarbústaðaferð eða útilegu án fylgdar fullorðins?)	38
Sp. 26. Hefur þú miklar, nokkrar, litlar eða engar áhyggjur af því að barnið þitt muni neyta vímuefna annarra en áfengis á unglingsaldri?	40
Sp. 27. Myndir þú segja að vímuefnaneysla unglunga yngri en 18 ára, önnur en áfengisneysla, sé mikið, nokkurt, lítið eða ekkert vandamál?	41
Sp. 28. Nýlegar kannanir sýna að 13 prósent 15 ára unglunga á Íslandi hafa notað hass einu sinni eða oftár. Finnst þér þessi niðurstaða alvarleg eða ekki alvarleg?	42
Sp. 29. Reykir barn þitt sem er í 8.-10 bekk daglega?	43
Sp. 30. Nýlegar kannanir sýna að um 13 prósent 15 ára unglunga reykja daglega. Finnst þér þessi niðurstaða alvarleg eða ekki alvarleg?	44
Sp. 31. Setjum sem svo að þú ættir ungling á aldrinum 13-15 ára sem reykti án þinnar vitundar. Myndir þú vilja að einhver ótengdur þér sem vissi af reykingunum segði þér frá þeim?	45
Sp. 32. Reykir þú eða maki þinn daglega?	46
Sp. 33. Reykið þið inni á heimilinu?	47
Sp. 34. Hvar heldur þú að barnið þitt (unglingurinn) verði helst fyrir óbeinum reykingum?	48
Sp. 35. Hvað af eftirtöldu á við um þig...?	49
Sp. 36. Ertu hlynnt(ur) eða andvíg(ur) sölu léttvins og bjórs í matvöruverslunum?	50
Sp. 37. Hvað dettur þér helst í hug þegar ég segi SAMAN hópurinn?	51
Sp. 38. Þekkir þú vel eða illa til starfssemi SAMAN hópsins?	52
Sp. 39. Telur þú að SAMAN hópurinn styðji vel eða illa við vímuvarnir?	53
Sp. 40. SAMAN hópurinn er samstarfshópur félaga og stofnana sem starfar m.a. að vímuvörnum og stuðningi við foreldra í uppeldi á unglingum. Finnst þér skipta miklu eða litlu máli að slíkir hópar séu að störfum?	54
HVERNIG Á AÐ TÚLKA NIÐURSTÖÐURNAR?	55

Lýsing á rannsókn

Unnið fyrir	Lýðheilsustöð
Markmið	Að kanna hug foreldra til ýmissa þátta í hegðun unglinga og skoða þróun
Framkvæmdatími	9. maí til 8. júní 2004
Aðferð	Símakönnun
Úrtak	1200 manna slembúrtak úr þjóðskrá, fólk á aldrinum 33-55 ára.
Verknúmer	12918

Stærð úrtaks og svörun

Upphaflegt úrtak	1200
Búsettir í útlöndum	28
Veikir	10
Látnir	1
Endanlegt úrtak	1161
Neita að svara	302
Næst ekki í	125
Fjöldi svarenda	734
Svarhlutfall	63,2%

Greiningarbreytur

Kyn	Karlar og konur
Aldur	Fjórir aldursflokkar
Búseta	Reykjavík, nágrenni Reykjavíkur og önnur sveitarfélög, þrjú flokkar
Fjölskyldutekjur	Heildartekjur allra á heimilinu á mánuði fyrir skatta, fjórir flokkar
Menntun	Fjórir flokkar
Starf	Fimm flokkar
Barn í 8. 9. eða 10. bekk	Áttí fólk barn í 8. 9. eða 10. bekk á sl. vetri; já eða nei

Reykjavík, 29. júní 2004

Bestu þakkir fyrir gott samstarf,

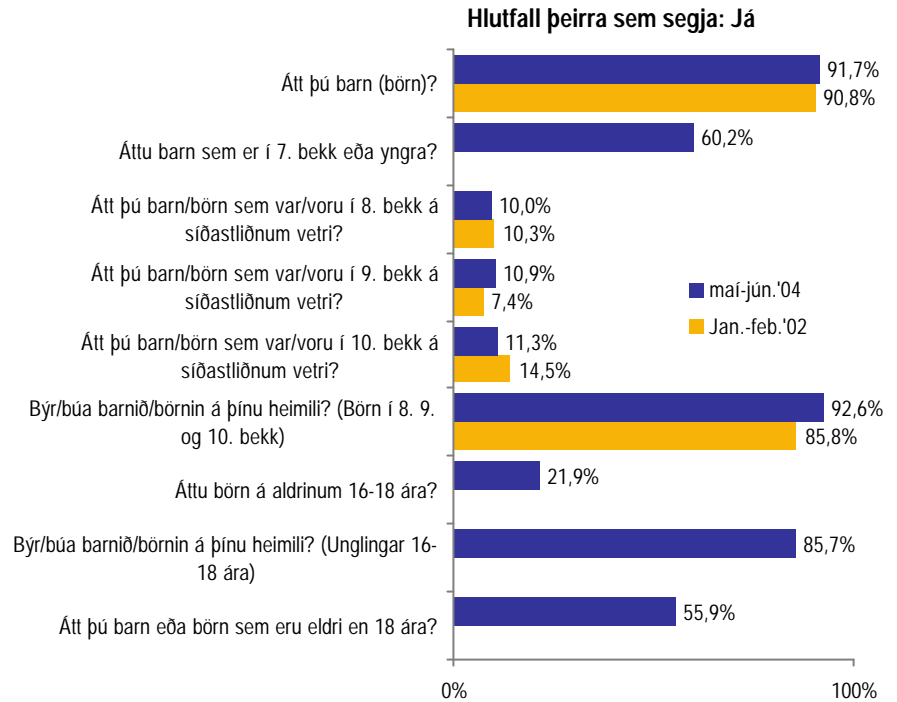
Þóra Ásgeirsdóttir

Ólafur Már Sigurðsson

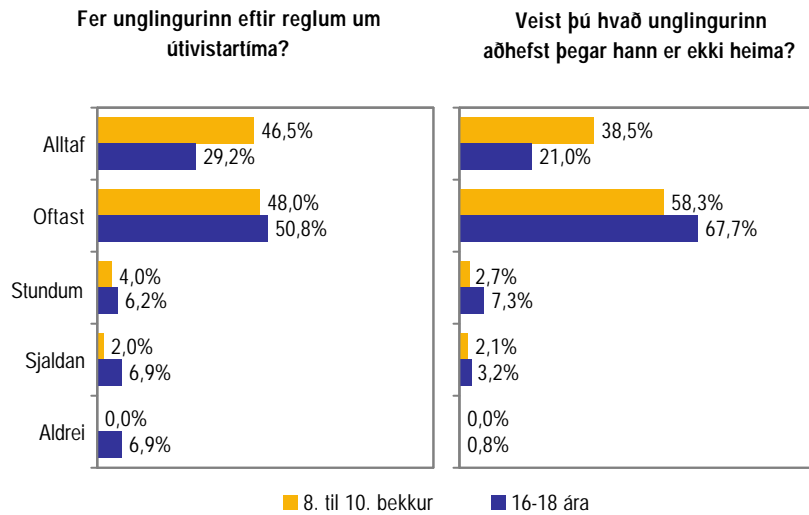
Ásdís G. Ragnarsdóttir

Matthías Gísli Þorvaldsson

Börn á heimilinu



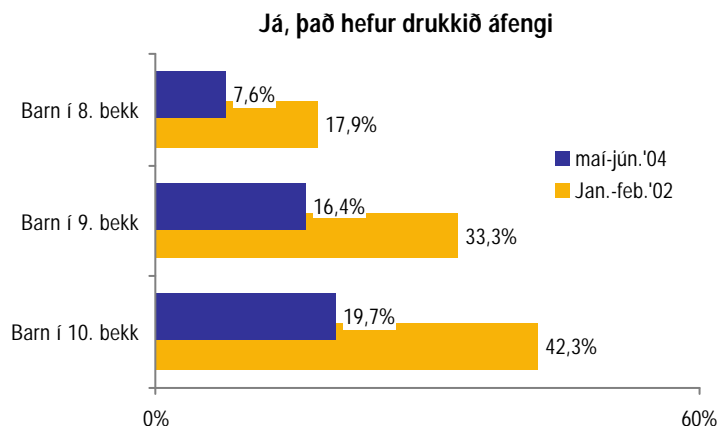
Reglur um útivistartíma og vitneskja um athafnir unglingsins



Útihátíðir

Um 90% segjast ekki eiga barn sem fór á útihátíð í fyrrasumar án þess að vera í fylgd fullorðinna. Nálægt 37% telja að takmarka eigi aðgang unglinga að útihátíðum ef þeir eru ekki í fylgd með fullorðnum við 16 ára aldur. Næstum 18% telja að miða eigi við 17 ára aldur og ríflega 41% segir að takmarka eigi aðgang unglinga að útihátíðum án fylgdar fullorðinna við 18 ára aldur.

Veist þú hvort barn þitt sem var í 8. - 10. bekk á síðastliðnum vetri hefur drukkið áfengi af einhverju tagi?



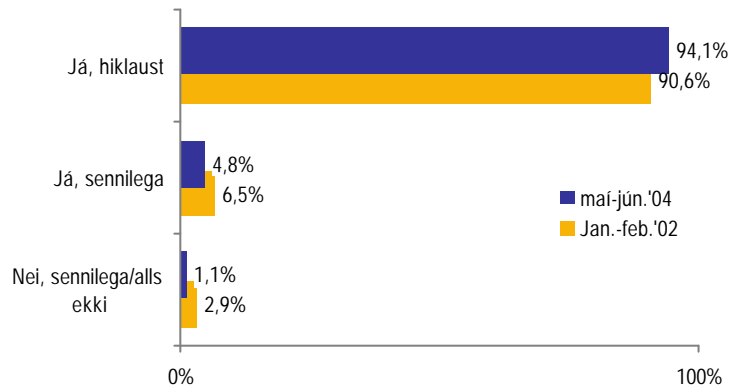
Unglingar og áfengi

Nýlegar kannanir sýna að um 54% unglunga á Íslandi hafa orðið ölvuð. Fólk var spurt hvort því finndist þessi niðurstaða alvarleg eða ekki alvarleg? Tæplega 49% aðspurðra finnst þessi niðurstaða mjög alvarleg og tæplega 38% finnst hún frekar alvarleg. Tæplega 14% aðspurðra finnst þessi niðurstaða ekki alvarleg.

Næstum 56% finnst í lagi að unglingar megi byrja að drekka áfengi 18 til 19 ára. Rúmlega 24% svara því til að í lagi sé að unglingar hefji áfengisneyslu 16 til 17 ára og næstum 14% segja að fólk eigi að vera 20 ára eða eldra áður en áfengisneysla hefist. Þá segist næstum helmingur aðspurðra frekar eða mjög sammála því að lækka eigi áfengiskaupaaldur úr 20 árum í 18 ár.

Rúmlega 64% vorum ósammála því að fullorðnir ættu að kaupa áfengi fyrir unglunga til að vita betur um áfengisneyslu þeirra. Slétt 5% sögðust hvorki vera sammála því né ósammála og naumlega 31% var sammála.

Setjum sem svo að þú ættir ungling á aldrinum 13-15 ára sem drykki áfengi án þinnar vitundar. Myndir þú vilja að einhver ótengdur þér sem vissi af áfengisneyslunni segði þér frá henni?



Flestir eða rúmlega 81% segist aldrei hafa útvegað barni sínu áfengi, sem er/var á unglingsaldri. Nálægt 13% segjast sjaldan hafa gert það og ríflega 5% segjast stundum hafa keypt áfengi handa barni sínu. Innan við 1% segist oft hafa keypt áfengi handa barni sínum sem er/var á unglingsaldri.

Nýlegar kannanir sýna að um 13% 15 ára unglunga á Íslandi hafa notað hass einu sinni eða oftar. Fólk var spurt hvort því finndist þessi niðurstaða alvarleg eða ekki alvarleg? Rúmlega 77% aðspurðra telja þessa niðurstöðu mjög alvarlega og liðlega 19% telja hana frekar alvarlega. Næstum 4% aðspurðra finnst þessi niðurstöða ekki alvarleg.

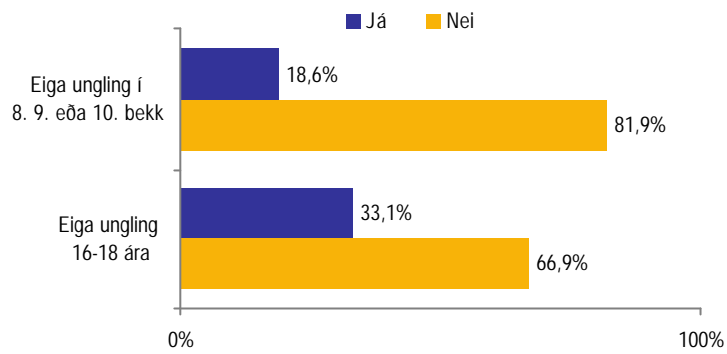
Liðlega 61% segist hafa miklar eða nokkrar áhyggjur af því að unglingurinn þeirra muni neyta annarra vímuefna en áfengis á unglingsaldri. Næstum 26% segjast hafa litlar áhyggjur af slíku og þá segjast rúmlega 13% ekki hafa neinar áhyggjur af því að unglingurinn þeirra muni neyta annarra vímuefna en áfengis á unglingsaldri.

Tæplega 59% telja að vímuefnaneysla unglunga yngri en 18 ára, önnur en áfengisneysla sé mikið vandamál. Tæplega 39% telja það nokkurt vandamál, en naumlega 3% telja hana vera lítið eða ekkert vandamál. Rúmlega 77% finnst alvarlegt að um 13% 15 ára unglunga hafa notað hass, rúmlega 19% telja það fremur alvarlegt og tæplega 4% telja það ekki alvarlegt.

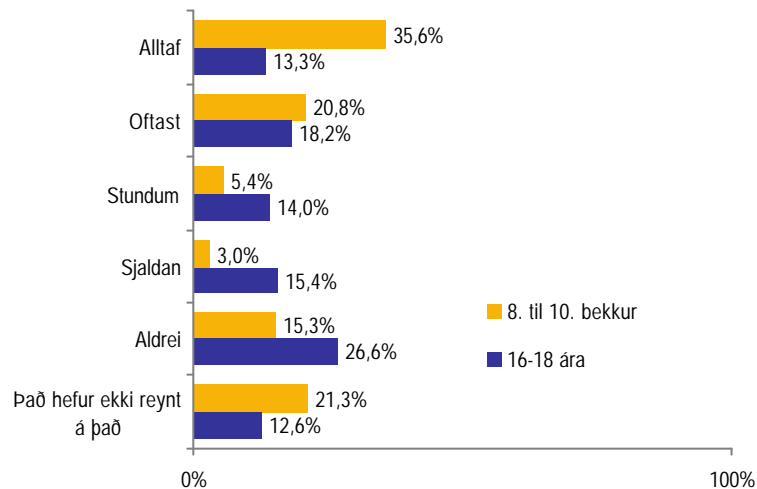
Þátttakendur voru spurðir að því hvort þeim finndist alvarlegt eða ekki alvarlegt að 13% 15 ára unglunga á Íslandi reykja daglega. Nálægt 74% finnst það mjög alvarlegt, 22% telja það fremur alvarlegt og rúmlega 4% finnst það ekki alvarlegt.

Unglingar og önnur vímuefni en áfengi

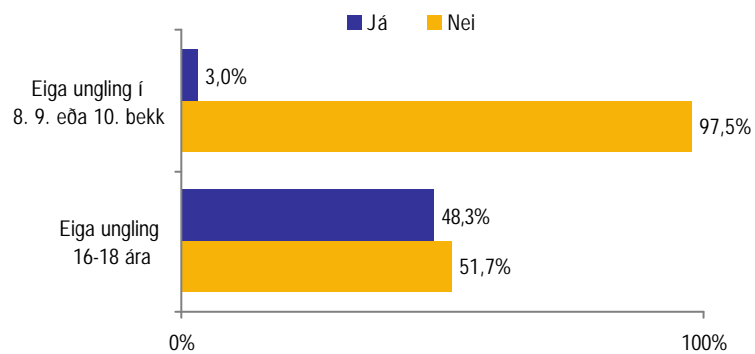
Myndi fólk leyfa unglíngnum að halda veislu eða party án þess að fullorðinn einstaklingur sé heim?



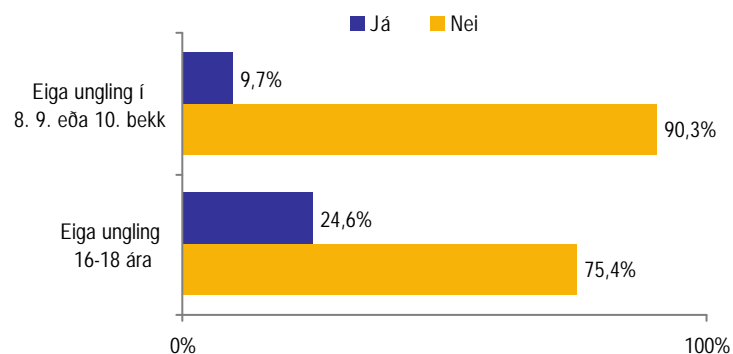
Kannar fólk hvort fullorðinn einstaklingur er til staðar ef unglíngurinn er á leið í party eða veislu?



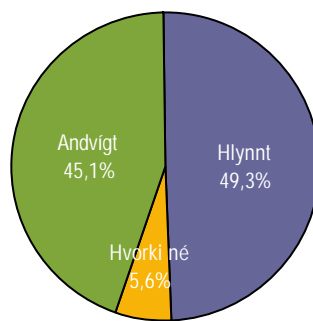
Hefur unglíngurinn farið í sumarbústaðaferð eða útileigu án fylgdar fullorðins?



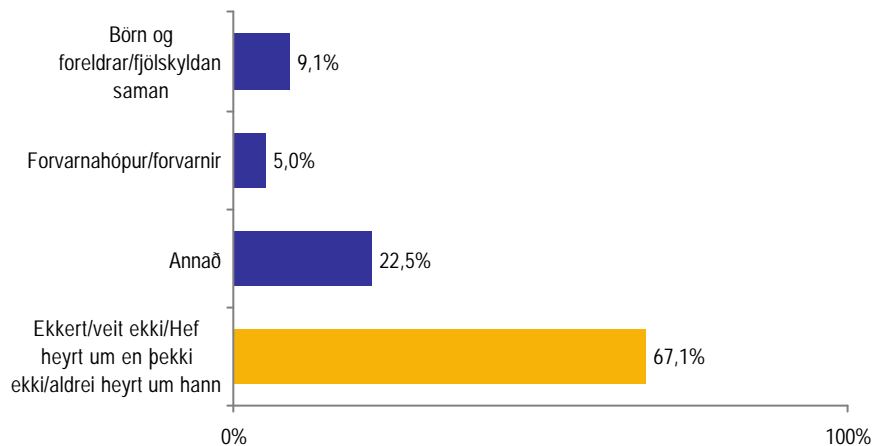
Myndir þú leyfa slíkt? (Þeir sem eiga ekki unglíng sem farið hefur í sumarbústað eða útilegu án fylgdar fullorðins)



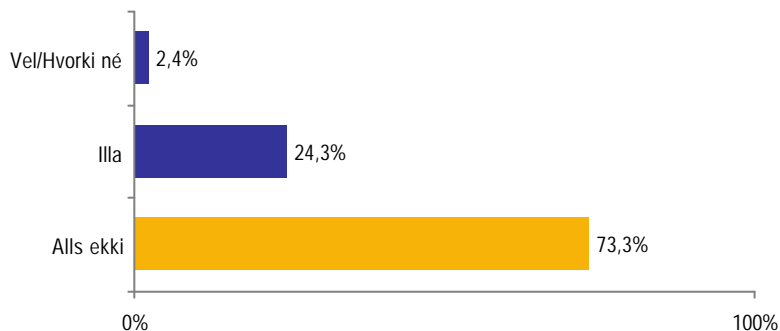
Er fólk hlynnt eða andvígt sölu léttvíns og bjórs í matvöruverslunum?



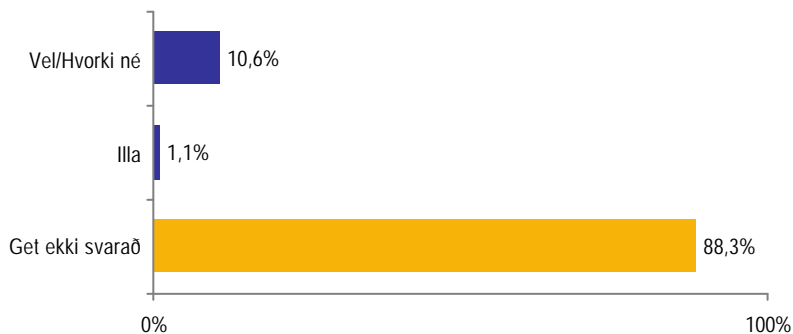
Hvað dettur fólki helst í hug þegar það heyrir orðið SAMAN hópurinn?



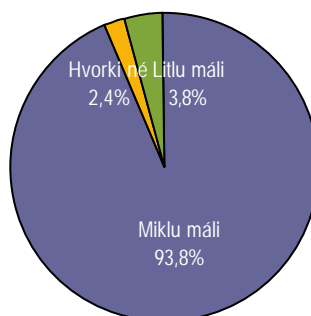
Þekkir fólk vel eða illa til starfssemi SAMAN hópsins?



Telur þú að SAMAN hópurinn styðji vel eða illa við vímuvarnir?

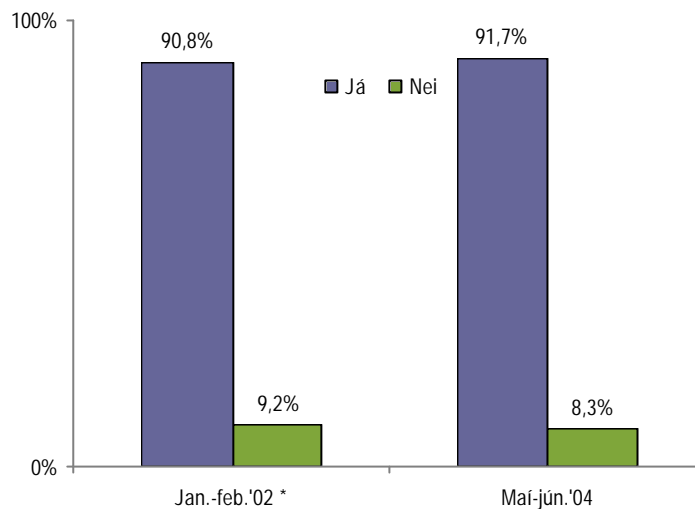


Finnst fólki það skipta miklu eða litlu máli að hópur eins og SAMAN hópurinn séu að störfum?



Átt þú barn (börn)?

Svör	Fjöldi	Hlutfall		Vik- mörk +/-
		Fjöldi	%	
Já	671	91,7	2,0	
Nei	61	8,3	2,0	
Fjöldi svara	732	100,0		
Tóku afstöðu	732	99,7		
Tóku ekki afstöðu	2	0,3		
Fjöldi svarenda	734	100,0		



*Aldurshópurinn 33 til 55 ára.

Greiningar

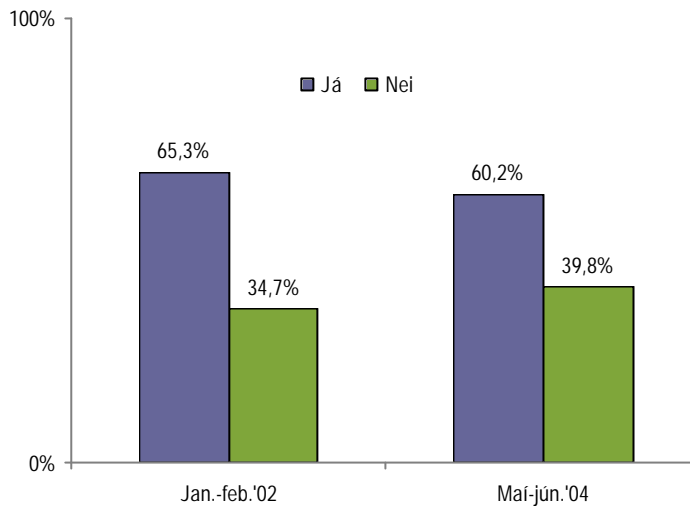
	Fjöldi svara	Já (%)	Nei (%)
Kyn *			
Karlar	353	89%	11%
Konur	379	94%	6%
Aldur			
33-37 ára	176	88%	13%
38-43 ára	192	93%	7%
44-47 ára	136	94%	6%
48-55 ára	228	93%	7%
Búseta *			
Reykjavík	268	89%	11%
Nágrannasv.félög R.víkur	165	96%	4%
Önnur sveitarfélög	299	92%	8%
Fjölskyldutekjur *			
Læri en 250 þúsund	95	74%	26%
250 til 399 þúsund	189	94%	6%
400 til 549 þúsund	209	95%	5%
550 þúsund eða hærri	147	97%	3%
Menntun			
Grunnskólapróf	85	89%	11%
Grunnskólapróf og viðbót	172	90%	10%
Framhaldsskólapróf	244	92%	8%
Háskólapróf	228	93%	7%
Starf			
Verkafl/Einf.þj.st/Sjóm/Bændur	153	91%	9%
Faglærð iðnaðarstörf	37	89%	11%
Skrifst.+Fagl.við opinb. þjón.	236	94%	6%
Stj.st/Atvrek/Sérfræðingar	245	91%	9%
Nemar/heimav./atv.lausir	54	87%	13%

* Marktækur munur á milli hópa

Áttu barn sem er í 7. bekk eða yngra?

Svör	Fjöldi	Hlutfall %	Vik-mörk +/-
Já	404	60,2	3,7
Nei	267	39,8	3,7
Fjöldi svara	671	100,0	
Spurðir	671	91,4	
Ekki spurðir	63	8,6	
Fjöldi svarenda	734	100,0	

Þeir sem eiga börn samkvæmt sp. 1 voru spurðir þessarar spurningar



Greiningar

	Fjöldi svara	Já (%)	Nei (%)
Kyn *			
Karlar	315	65%	35%
Konur	356	56%	44%
Aldur *			
33-37 ára	154	95%	5%
38-43 ára	178	80%	20%
44-47 ára	128	48%	52%
48-55 ára	211	26%	74%
Búseta			
Reykjavík	238	60%	40%
Nágrannasv.félög R.víkur	159	65%	35%
Önnur sveitarfélög	274	57%	43%
Fjölskyldutekjur			
Lægrí en 250 þúsund	70	53%	47%
250 til 399 þúsund	177	66%	34%
400 til 549 þúsund	199	60%	40%
550 þúsund eða hærrí	142	63%	37%
Menntun *			
Grunnskólapróf	76	46%	54%
Grunnskólapróf og viðbót	155	48%	52%
Framhaldsskólapróf	225	66%	34%
Háskólapróf	212	68%	32%
Starf			
Verkaf/Einf.þj.st/Sjóm/Bændur	139	52%	48%
Faglærð iðnaðarstarf	33	55%	45%
Skrífsst.+Fagl.við opinb. þjón.	221	59%	41%
Stj.st/Atvrek/Sérfræðingar	224	66%	34%
Nemar/heimav./atv.lausir	47	68%	32%

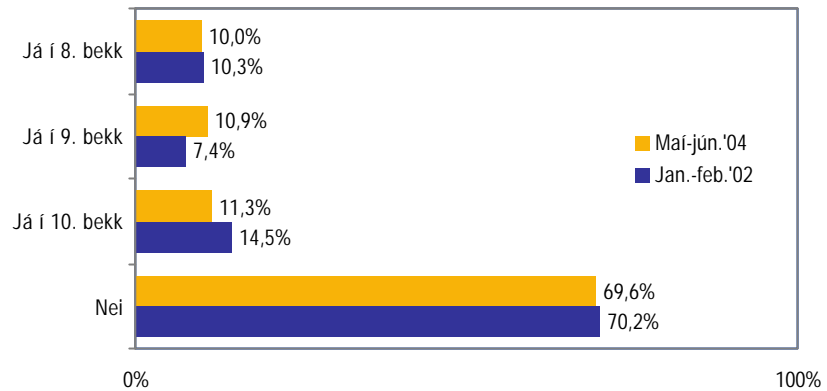
* Marktækur munur á milli hópa

Átt þú barn/börn sem var/voru
í 8. 9. eða 10. bekk á
síðastliðnum vetri?

Svör	Fjöldi	Hlutfall %	Vik- mörk +/-
Já í 8. bekk	67	10,0	2,3
Já í 9. bekk	73	10,9	2,4
Já í 10. bekk	76	11,3	2,4
Nei	466	69,6	3,5
Fjöldi svara	682		
Tóku afstöðu	670	99,9	
Tók ekki afstöðu	1	0,1	
Fjöldi aðspurðra	671	100,0	
Spurðir	671	91,4	
Ekki spurðir	63	8,6	
Fjöldi svarenda	734	100,0	

Í þessari spurningu mátti nefna fleiri en einn svarmöguleika. Hlutfallstölur eru því reiknaðar út frá fjölda þeirra sem tóku afstöðu en ekki fjölda svara.

Þeir sem eiga börn samkvæmt sp. 1 voru spurðir þessarar spurningar



Greiningar

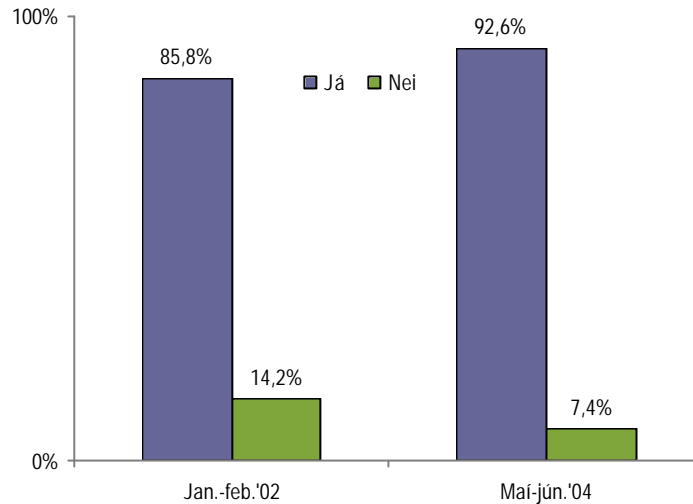
	Fjöldi svara	Já í 8. bekk	Já í 9. bekk	Já í 10. bekk	Nei
Kyn					
Karlar	314	11,5%	10,8%	10,5%	68,5%
Konur	356	8,7%	11,0%	12,1%	70,5%
Aldur					
33-37 ára	154	9,1%	7,8%	7,1%	76,6%
38-43 ára	177	14,7%	12,4%	19,8%	58,2%
44-47 ára	128	9,4%	17,2%	10,9%	63,3%
48-55 ára	211	7,1%	8,1%	7,6%	77,7%
Búseta					
Reykjavík	237	8,0%	10,5%	8,4%	73,4%
Nágrannasv.félög R.víkur	159	10,1%	10,7%	15,7%	66,7%
Önnur sveitarfélög	274	11,7%	11,3%	11,3%	67,9%
Menntun					
Grunnskólapróf	76	10,5%	6,6%	11,8%	75,0%
Grunnskólapróf oq viðbót	155	10,3%	13,5%	9,7%	69,0%
Framhaldsskólapróf	224	11,2%	10,3%	12,9%	67,0%
Háskólapróf	212	8,0%	11,3%	10,4%	71,2%
Fjölskyldutekjur					
Lægri en 250 þúsund	70	8,6%	5,7%	10,0%	75,7%
250 til 399 þúsund	176	9,7%	10,2%	8,5%	72,2%
400 til 549 þúsund	199	11,1%	13,6%	13,6%	64,3%
550 þúsund eða hærr	142	8,5%	10,6%	10,6%	71,8%
Starf					
Verkafl/Einf.þj.st/Sjóm/Bændur	139	10,8%	11,5%	7,9%	71,9%
Faglærð iðnaðarstörf	32	12,5%	3,1%	12,5%	71,9%
Skrifst.+Fagl.við opinb. þjón.	221	9,5%	10,9%	10,9%	69,7%
Stj.st/Atvrek/Sérfræðingar	224	8,9%	12,1%	13,4%	67,4%
Nemar/heimav./atv.lausir	47	8,5%	8,5%	12,8%	74,5%

Ekki er reiknuð marktækt hér þar sem svarendur máttu nefna fleiri en einn svarmöguleika

Býr/búa barnið/börnin á þínu heimili?

Svör	Fjöldi	Hlutfall %	Vik-mörk +/-
Já	189	92,6	3,6
Nei	15	7,4	3,6
Fjöldi svara	204	100,0	
Spurðir	204	27,8	
Ekki spurðir	530	72,2	
Fjöldi svarenda	734	100,0	

Þeir sem eiga barn/börn sem var/voru í 8. 9. eða 10. bekk á síðastliðnu skólaári (sp.3) voru spurðir þessarar spurningar



Greiningar

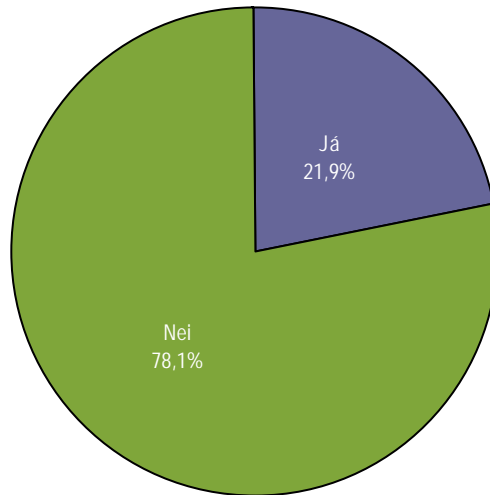
	Fjöldi svara	Já (%)	Nei (%)
Kyn			
Karlar	99	90%	10%
Konur	105	95%	5%
Aldur			
33-37 ára	36	86%	14%
38-43 ára	74	95%	5%
44-47 ára	47	94%	6%
48-55 ára	47	94%	6%
Búseta			
Reykjavík	63	92%	8%
Nágrannasv.félög R.víkur	53	92%	8%
Önnur sveitarfélög	88	93%	7%
Fjölskyldutekjur			
Læгри en 250 þúsund	17	88%	12%
250 til 399 þúsund	49	94%	6%
400 til 549 þúsund	71	93%	7%
550 þúsund eða hærr	40	98%	3%
Menntun			
Grunnskólapróf	19	89%	11%
Grunnskólapróf og viðbót	48	94%	6%
Framhaldsskólapróf	74	93%	7%
Háskólapróf	61	93%	7%
Starf			
Verkafl/Einf.þj.st/Sjóm/Bændur	39	97%	3%
Faglærð iðnaðarstörf	9	100%	0%
Skrifsst.+Fagl.við opinb. þjón.	67	93%	7%
Stj.st/Atvrek/Sérfræðingar	73	90%	10%
Nemar/heimav./atv.lausir	12	92%	8%

* Marktækur munur á milli hópa

En áttu börn á aldrinum 16-18 ára, annað en það sem er/var í 10. bekk?

Svör	Fjöldi	Hlutfall %	Vik-mörk +/-
Já	147	21,9	3,1
Nei	524	78,1	3,1
Fjöldi svara	671	100,0	
Spurðir	671	91,4	
Ekki spurðir	63	8,6	
Fjöldi svarenda	734	100,0	

Peir sem eiga (sp. 1) börn voru spurðir þessarar spurningar.



Greiningar

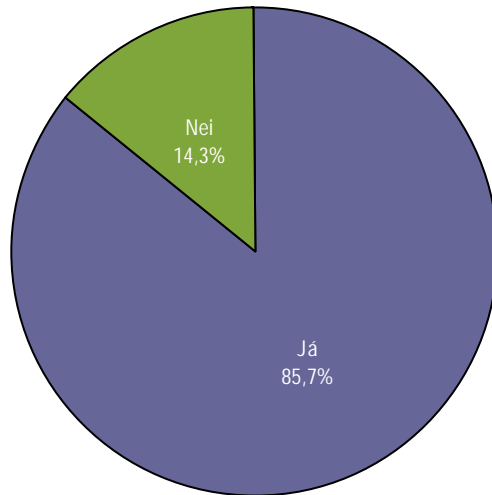
	Fjöldi svara	Já	Nei
Kyn			
Karlar	315	21%	79%
Konur	356	22%	78%
Aldur *			
33-37 ára	154	8%	92%
38-43 ára	178	25%	75%
44-47 ára	128	30%	70%
48-55 ára	211	24%	76%
Búseta			
Reykjavík	238	18%	82%
Nágrannasv.félög R.víkur	159	22%	78%
Önnur sveitarfélög	274	25%	75%
Fjölskyldutekjur			
Læгри en 250 þúsund	70	19%	81%
250 til 399 þúsund	177	19%	81%
400 til 549 þúsund	199	21%	79%
550 þúsund eða hærri	142	27%	73%
Menntun			
Grunnskólapróf	76	24%	76%
Grunnskólapróf og viðbót	155	23%	77%
Framhaldsskólapróf	225	20%	80%
Háskólapróf	212	23%	77%
Starf			
Verkaf/Einf.þj.st/Sjóm/Bændur	139	22%	78%
Faglærð iðnaðarstörf	33	21%	79%
Skrifst.+Fagl.við opinb. þjón.	221	23%	77%
Sij.st/Atvrek/Sérfræðingar	224	22%	78%
Nemar/heimav./atv.lausir	47	19%	81%

* Marktækur munur á milli hópa

Byr/ búa barnið/börnin á þínu heimili?

Svör	Fjöldi	Hlutfall %	Vik-mörk +/-
Já	126	85,7	5,7
Nei	21	14,3	5,7
Fjöldi svara	147	100,0	
Spurðir	147	20,0	
Ekki spurðir	587	80,0	
Fjöldi svarenda	734	100,0	

Þeir sem eiga barn/börn á aldrinum 16 - 18 ára (sp. 5) voru spurðir þessarar spurningar.



Greiningar

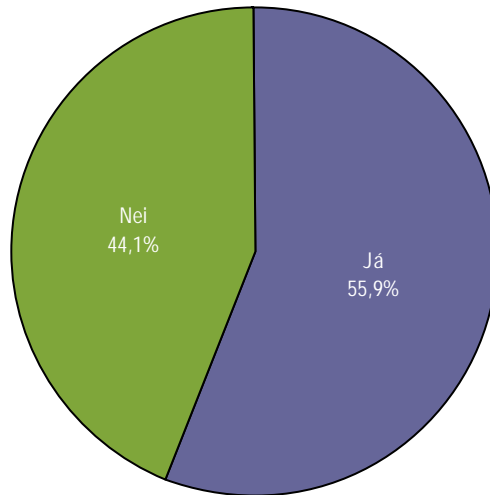
	Fjöldi svara	Já	Nei
Kyn			
Karlar	67	81%	19%
Konur	80	90%	10%
Aldur			
33-37 ára	13	69%	31%
38-43 ára	45	91%	9%
44-47 ára	38	79%	21%
48-55 ára	51	90%	10%
Búseta			
Reykjavík	44	91%	9%
Nágrannasv.félög R.víkur	35	83%	17%
Önnur sveitarfélög	68	84%	16%
Fjölskyldutekjur			
Lægrí en 250 þúsund	13	85%	15%
250 til 399 þúsund	34	85%	15%
400 til 549 þúsund	42	86%	14%
550 þúsund eða hærrí	38	84%	16%
Menntun			
Grunnskólapróf	18	94%	6%
Grunnskólapróf og viðbót	35	89%	11%
Framhaldsskólapróf	44	80%	20%
Háskólapróf	48	85%	15%
Starf			
Verkafl/Einf.þj.st/Sjóm/Bændur	30	90%	10%
Faglærð iðnaðarstörf	7	100%	0%
Skrifsst.+Fagl.við opinb. þjón.	50	84%	16%
Stj.st/Atvrek/Sérfræðingar	49	82%	18%
Nemar/heimav./atv.lausir	9	89%	11%

* Marktækur munur á milli hópa

Átt þú barn eða börn sem eru eldri en 18 ára?

Svör	Fjöldi	Hlutfall %	Vik-mörk +/-
Já	375	55,9	3,8
Nei	296	44,1	3,8
Fjöldi svara	671	100,0	
Spurðir	671	91,4	
Ekki spurðir	63	8,6	
Fjöldi svarenda	734	100,0	

Þeir sem eiga börn samkvæmt sp. 1 voru spurðir þessarar spurningar

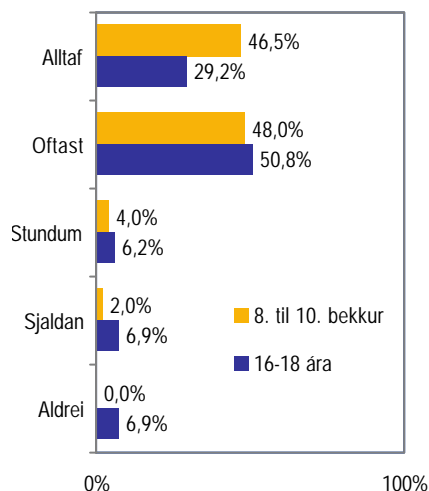


Greiningar

	Fjöldi svara	Já	Nei
Kyn *			
Karlar	315	52%	48%
Konur	356	60%	40%
Aldur *			
33-37 ára	154	6%	94%
38-43 ára	178	42%	58%
44-47 ára	128	80%	20%
48-55 ára	211	89%	11%
Búseta *			
Reykjavík	238	53%	47%
Nágrannasv.félög R.víkur	159	50%	50%
Önnur sveitarfélög	274	62%	38%
Fjölskyldutekjur			
Lægrí en 250 þúsund	70	64%	36%
250 til 399 þúsund	177	55%	45%
400 til 549 þúsund	199	52%	48%
550 þúsund eða hærri	142	56%	44%
Menntun *			
Grunnskólapróf	76	74%	26%
Grunnskólapróf og viðbót	155	68%	32%
Framhaldsskólapróf	225	54%	46%
Háskólapróf	212	43%	57%
Starf			
Verkafl/Einf.þj.st/Sjóm/Bændur	139	61%	39%
Faglærð iðnaðarstörf	33	58%	42%
Skrifst.+Fagl.við opinb. þjón.	221	53%	47%
Stj.st/Atvrek/Sérfræðingar	224	55%	45%
Nemar/heimav./atv.lausir	47	57%	43%

* Marktækur munur á milli hópa

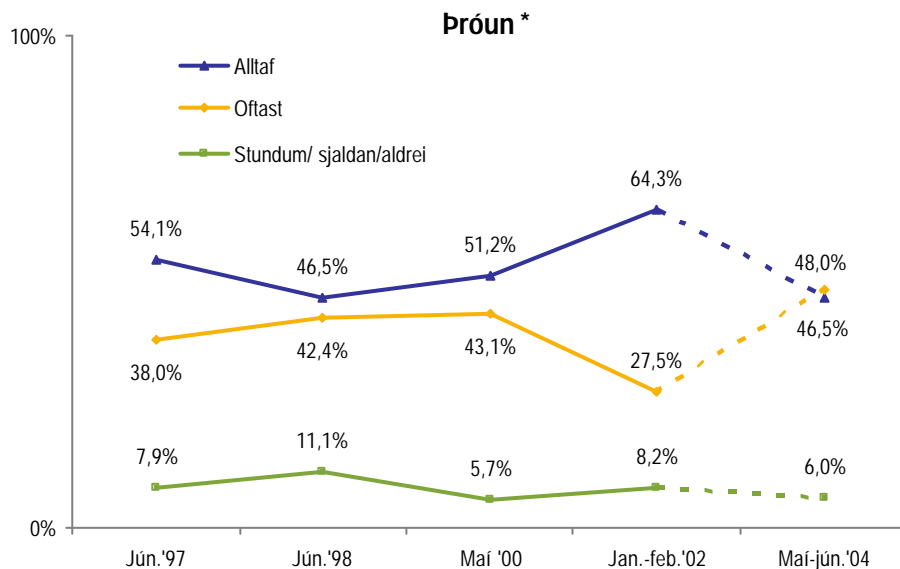
Fer unglurinn eftir reglum um útivistartíma alltaf, oftast, stundum, sjaldan eða aldrei?



Þeir sem eiga unglunga sem eru í 8. 9. eða 10. bekk og/eða unglung sem er 16-18 ára voru spurðir þessarar spurningar. Átti fólk að svara fyrir hvern og einn unglung sem það kann að eiga.

Athugið: Fólk getur átt fleiri en einn unglung í 8. 9. eða 10. bekk. Hlutfallstölur í myndinni hér að ofan og til hliðar miðast við fjölda foreldra sem á unglung í þeim bekkjum samanlagt en ekki fjölda í hverjum bekk fyrir sig.

Svör	Eiga unglung í 8. bekk		Eiga unglung í 9. bekk		Eiga unglung í 10. bekk		Eiga unglung í 16-18 ára	
	Fjöldi	Hlutfall	Fjöldi	Hlutfall	Fjöldi	Hlutfall	Fjöldi	Hlutfall
Alltaf	33	50,8	32	44,4	34	45,3	38	29,2
Oftast	29	44,6	36	50,0	36	48,0	66	50,8
Stundum	3	4,6	2	2,8	3	4,0	8	6,2
Sjaldan	0	0,0	2	2,8	2	2,7	9	6,9
Aldrei	0	0,0	0	0,0	0	0,0	9	6,9
Fjöldi svara	65	100,0	72	100,0	75	100,0	130	100,0
Tóku afstöðu	65	97,0	72	98,6	75	98,7	130	88,4
Tók(u) ekki afstöðu	2	3,0	1	1,4	1	1,3	17	11,6
Fjöldi svarenda	67	100,0	73	100,0	76	100,0	147	100,0



* Í fyrri könnunum var ekki spurt með sama hætti og nú. Þá þurfti ekki að svara fyrir hvern þann unglung sem fólk átti. Þeir sem sögðu að það byggji unglungur í 8., 9. eða 10. bekk á heimili þeirra voru spurðir spurningarinnar „Fer barn þitt eftir reglum um útivistartíma alltaf, oftast, stundum, sjaldan eða aldrei?“. Þess vegna er þróun sýnd með brotalínu.

Fer unglingurinn eftir reglum um útvistartíma alltaf, oftast, stundum, sjaldan eða aldrei?

Greiningar: Unglingar í 8. 9. og 10. bekk

	Fjöldi svara	Alltaf	Oftast	Stundum	Sjaldan
Kyn					
Karlar	98	44,9%	44,9%	7,1%	3,1%
Konur	102	48,0%	51,0%	1,0%	1,0%
Aldur					
33-37 ára	36	36,1%	58,3%	2,8%	2,8%
38-43 ára	72	47,2%	50,0%	1,4%	1,4%
44-47 ára	46	47,8%	41,3%	6,5%	4,3%
48-55 ára	46	52,2%	43,5%	6,5%	
Búseta					
Reykjavík	63	39,7%	54,0%	3,2%	3,2%
Nágrannasv.félög R.víkur	52	50,0%	48,1%	1,9%	1,9%
Önnur sveitarfélög	85	49,4%	43,5%	5,9%	1,2%
Menntun					
Grunnskólapróf	17	47,1%	52,9%	5,9%	
Grunnskólapróf og viðbót	48	50,0%	47,9%	2,1%	
Framhaldsskólapróf	72	47,2%	40,3%	8,3%	4,2%
Háskólapróf	61	42,6%	55,7%		1,6%
Fjölskyldutekjur					
Lægri en 250 þúsund	17	35,3%	64,7%		
250 til 399 þúsund	48	50,0%	37,5%	10,4%	2,1%
400 til 549 þúsund	70	45,7%	50,0%	2,9%	1,4%
550 þúsund eða hærri	40	37,5%	55,0%	2,5%	5,0%
Starf					
Verkafl/Einf.þj.st/Sjóm/Bændur	39	51,3%	43,6%	5,1%	2,6%
Faglærð iðnaðarstörf	9	44,4%	44,4%	11,1%	
Skrifst.+Fagl.við opinb. þjón.	67	41,8%	55,2%	1,5%	1,5%
Stj.st/Atvrek/Sérfræðingar	69	52,2%	39,1%	5,8%	2,9%
Nemar/heimav./atv.lausir	12	25,0%	75,0%		

Ekki er reiknuð marktækt þar sem fólk mátti svara fyrir fleiri en einn ungling

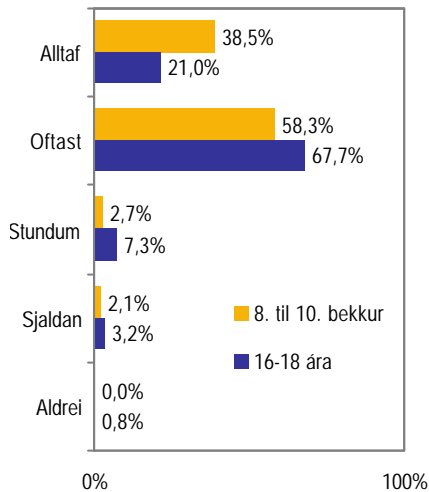
Greiningar: Unglingar 16-18 ára

	Fjöldi svara	Alltaf	Oftast	Stundum/sjaldan/aldrei
Kyn				
Karlar	58	26%	50%	24%
Konur	72	32%	51%	17%
Aldur				
33-37 ára	11	18%	64%	18%
38-43 ára	41	32%	51%	17%
44-47 ára	33	30%	48%	21%
48-55 ára	45	29%	49%	22%
Búseta				
Reykjavík	42	21%	60%	19%
Nágrannasv.félög R.víkur	29	48%	24%	28%
Önnur sveitarfélög	59	25%	58%	17%
Fjölskyldutekjur				
Lægri en 250 þúsund	11	18%	45%	36%
250 til 399 þúsund	28	29%	50%	21%
400 til 549 þúsund	38	29%	50%	21%
550 þúsund eða hærri	34	32%	53%	15%
Menntun				
Grunnskólapróf	16	25%	56%	19%
Grunnskólapróf og viðbót	28	21%	54%	25%
Framhaldsskólapróf	41	29%	51%	20%
Háskólapróf	43	35%	47%	19%
Starf				
Verkafl/Einf.þj.st/Sjóm/Bændur	26	31%	58%	12%
Faglærð iðnaðarstörf	7	14%	57%	29%
Skrifst.+Fagl.við opinb. þjón.	46	37%	48%	15%
Stj.st/Atvrek/Sérfræðingar	40	25%	50%	25%
Nemar/heimav./atv.lausir	9	11%	44%	44%

Ekki er marktækur munur á milli hópa

Spurning 8. Fer unglingurinn eftir reglum um útvistartíma alltaf, oftast, stundum, sjaldan eða aldrei?

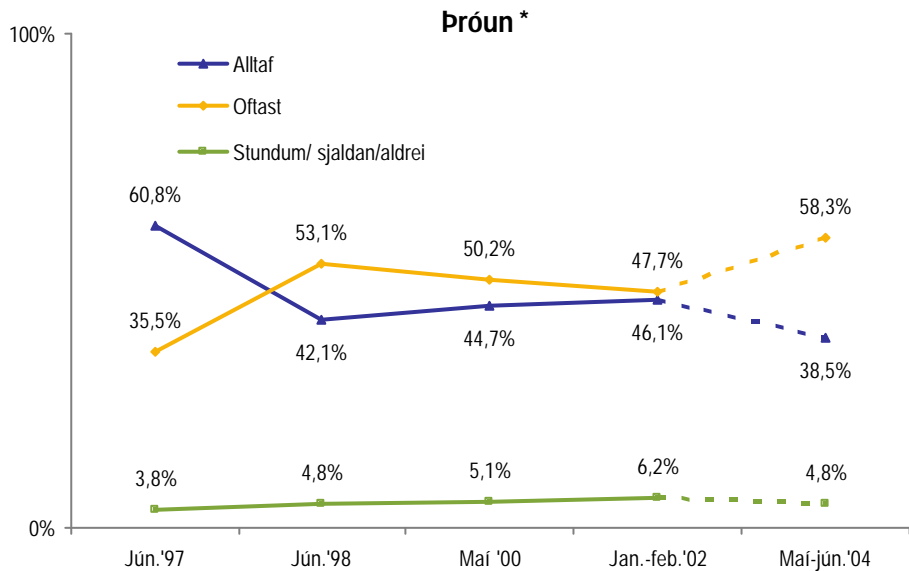
Veist þú hvað unglingurinn aðhefst þegar hann er ekki heima?



Þeir sem eiga unglunga sem eru í 8. 9. eða 10. bekk og/eða ungling sem er 16-18 ára voru spurðir þessarar spurningar. Átti fólk að svara fyrir hvern og einn ungling sem það kann að eiga.

Athugið: Fólk getur átt fleiri en einn ungling í 8. 9. eða 10. bekk. Hlutfallstölur í myndinni hér að ofan og til hliðar miðast við fjölda foreldra sem á ungling í þeim bekkjum samanlagt en ekki fjölda í hverjum bekk fyrir sig.

Svör	Eiga ungling í 8. bekk		Eiga ungling í 9. bekk		Eiga ungling í 10. bekk		Eiga ungling í 16-18 ára	
	Fjöldi	Hlutfall	Fjöldi	Hlutfall	Fjöldi	Hlutfall	Fjöldi	Hlutfall
Alltaf	16	26,7	26	38,2	33	46,5	26	21,0
Oftast	39	65,0	39	57,4	37	52,1	84	67,7
Stundum	3	5,0	2	2,9	0	0,0	9	7,3
Sjaldan	2	3,3	1	1,5	1	1,4	4	3,2
Aldrei	0	0,0	0	0,0	0	0,0	1	0,8
Fjöldi svara	60	100,0	68	100,0	71	100,0	124	100,0
Tóku afstöðu	60	89,6	68	93,2	71	93,4	124	84,4
Tók(u) ekki afstöðu	7	10,4	5	6,8	5	6,6	23	15,6
Fjöldi aðspurðra	67	100,0	73	100,0	76	100,0	147	100,0



* Í fyrri könnunum var ekki spurt með sama hætti og nú. Þá þurfti ekki að svara fyrir hvern þann ungling sem fólk átti. Þeir sem sögðu að það byggði unglingur í 8., 9. eða 10. bekk á heimili þeirra voru spurðir spurningarinnar „Fer barn þitt eftir reglum um útvistartíma alltaf, oftast, stundum, sjaldan eða aldrei?“. Þess vegna er þróun sýnd með brotalinu.

**Veist þú hvað unglingurinn
aðhefst þegar hann er ekki
heima?**

Greiningar: Unglingar í 8. 9. og 10. bekk

	Fjöldi svara	Alltaf	Oftast	Stundum	Sjaldan
Kyn					
Karlar	88	31,8%	62,5%	2,3%	3,4%
Konur	99	44,4%	54,5%	3,0%	1,0%
Aldur					
33-37 ára	31	38,7%	58,1%	3,2%	
38-43 ára	70	32,9%	64,3%	2,9%	4,3%
44-47 ára	42	40,5%	52,4%	4,8%	2,4%
48-55 ára	44	45,5%	54,5%		
Búseta					
Reykjavík	58	37,9%	56,9%	5,2%	1,7%
Nágrannasv.félög R.víkur	48	39,6%	56,3%	2,1%	4,2%
Önnur sveitarfélög	81	38,3%	60,5%	1,2%	1,2%
Menntun					
Grunnskólapróf	17	47,1%	64,7%		
Grunnskólapróf og viðbót	45	42,2%	53,3%		4,4%
Framhaldsskólapróf	68	38,2%	60,3%	2,9%	
Háskólapróf	56	32,1%	58,9%	5,4%	3,6%
Fjölskyldutekjur					
Lægri en 250 þúsund	15	40,0%	53,3%	6,7%	
250 til 399 þúsund	46	37,0%	63,0%		2,2%
400 til 549 þúsund	65	40,0%	55,4%	4,6%	1,5%
550 þúsund eða hærr	38	28,9%	68,4%		5,3%
Starf					
Verkaf/Einf.þj.st/Sjóm/Bændur	38	34,2%	63,2%		2,6%
Faglærð iðnaðarstörf	9	33,3%	55,6%	11,1%	
Skrifsst.+Fagl.við opinb. þjón.	62	25,8%	72,6%	1,6%	
Stj.st/Atvrek/Sérfræðingar	64	50,0%	43,8%	3,1%	4,7%
Nemar/heimav./atv.lausir	11	54,5%	63,6%		

Ekki er reiknuð marktækt þar sem fólk mátti svara fyrir fleiri en einn ungling

Greiningar: Unglingar 16-18 ára

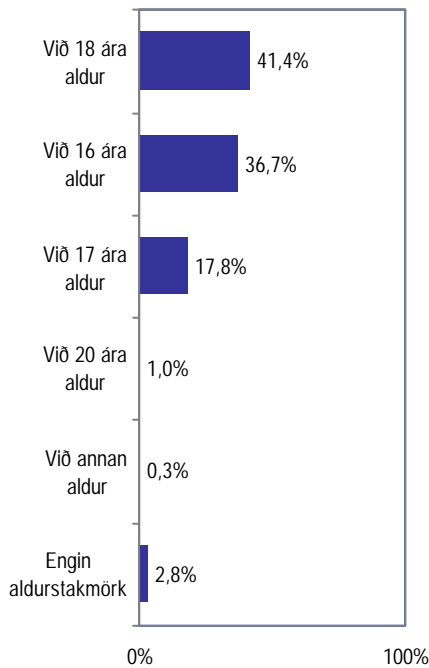
	Fjöldi svara	Alltaf	Oftast	Stundum/sjaldan/aldrei
Kyn				
Karlar	52	23%	63%	13%
Konur	72	19%	71%	10%
Aldur				
33-37 ára	9	22%	78%	
38-43 ára	41	15%	66%	20%
44-47 ára	30	23%	70%	7%
48-55 ára	44	25%	66%	9%
Búseta				
Reykjavík	39	18%	67%	15%
Nágrannasv.félög R.víkur	29	24%	59%	17%
Önnur sveitarfélög	56	21%	73%	5%
Fjölskyldutekjur				
Lægri en 250 þúsund	11	18%	73%	9%
250 til 399 þúsund	29	24%	59%	17%
400 til 549 þúsund	34	12%	79%	9%
550 þúsund eða hærr	32	16%	78%	6%
Menntun				
Grunnskólapróf	17	24%	71%	6%
Grunnskólapróf og viðbót	31	19%	65%	16%
Framhaldsskólapróf	35	9%	77%	14%
Háskólapróf	39	31%	62%	8%
Starf				
Verkaf/Einf.þj.st/Sjóm/Bændur	27	11%	70%	19%
Faglærð iðnaðarstörf	7	29%	43%	29%
Skrifsst.+Fagl.við opinb. þjón.	41	20%	76%	5%
Stj.st/Atvrek/Sérfræðingar	39	28%	62%	10%
Nemar/heimav./atv.lausir	8	13%	75%	13%

Ekki er marktækur munur á milli hópa

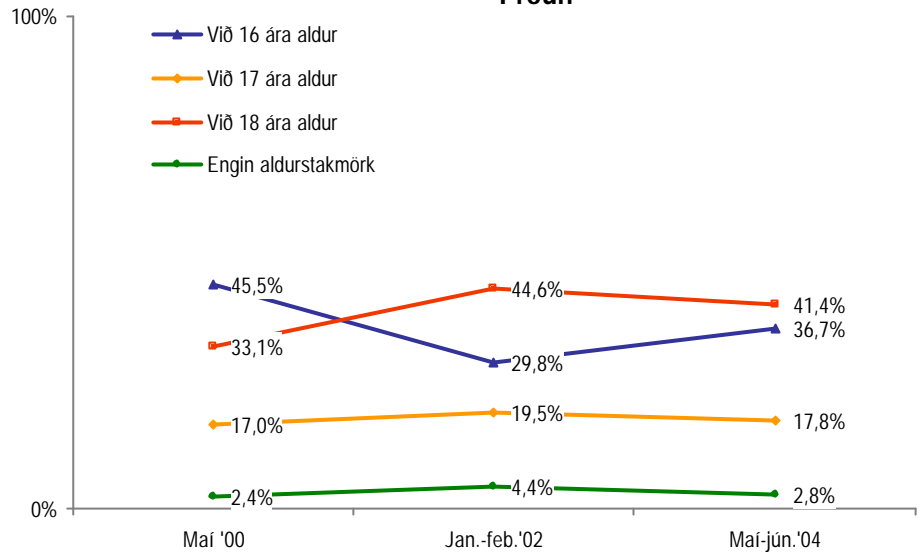
Spurning 9. Veist þú alltaf, oftast, stundum, sjaldan eða aldrei hvað unglingurinn aðhefst þegar hann er ekki heima?

Á að að takmarka aðgang unglunga á útihátíðir ef þeir eru ekki í fylgd með fullorðnum?

Svör	Fjöldi	Hlutfall		Vik-mörk +/-
		Fjöldi	%	
Við 18 ára aldur	293	41,4	3,6	
Við 16 ára aldur	260	36,7	3,6	
Við 17 ára aldur	126	17,8	2,8	
Við 20 ára aldur	7	1,0	0,7	
Við annan aldur	2	0,3	0,4	
Engin aldurstakmörk	20	2,8	1,2	
Fjöldi svara	708	100,0		
Tóku afstöðu	708	96,5		
Tóku ekki afstöðu	26	3,5		
Fjöldi svarenda	734	100,0		



Þróun



Greiningar

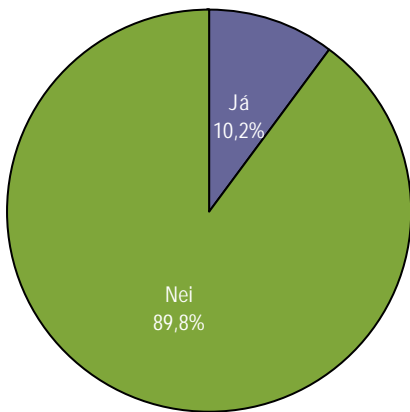
	Fjöldi svara	18 ára aldur	16 ára aldur	17 ára aldur	Annað
Kyn *					
Karlar	333	32%	42%	19%	7%
Konur	375	50%	32%	17%	1%
Aldur					
33-37 ára	168	40%	42%	14%	4%
38-43 ára	183	41%	32%	22%	5%
44-47 ára	134	46%	31%	20%	3%
48-55 ára	223	40%	40%	16%	4%
Búseta					
Reykjavík	262	45%	34%	18%	3%
Nágrannasv.félög R.víkur	160	45%	34%	16%	5%
Önnur sveitarfélög	286	36%	41%	19%	5%
Fjölskyldutekjur					
Lægri en 250 þúsund	93	39%	46%	12%	3%
250 til 399 þúsund	180	43%	35%	18%	4%
400 til 549 þúsund	204	39%	36%	20%	6%
550 þúsund eða hærri	143	40%	38%	18%	4%
Menntun					
Grunnskólapróf	79	43%	33%	22%	3%
Grunnskólapróf og viðbót	163	41%	39%	15%	4%
Framhaldsskólapróf	236	36%	38%	20%	6%
Háskólapróf	227	47%	35%	16%	2%
Starf *					
Verkafl./Einf.þj.st/Sjóm/Bændur	145	41%	35%	20%	4%
Faglærð iðnaðarstörf	34	35%	50%	12%	3%
Skrifst.+Fagl.við opinb. þjón.	234	45%	35%	18%	2%
Stj.st/Atvrek/Sérfræðingar	236	37%	36%	20%	6%
Nemar/heimav./atv.lausir	52	52%	40%	2%	6%
Átt þú barn/börn sem var/voru í 8. 9. eða 10. bekk á síðastliðnum vetri?					
Já	198	47%	29%	20%	5%
Nei	454	41%	39%	17%	4%

* Marktækur munur á milli hópa

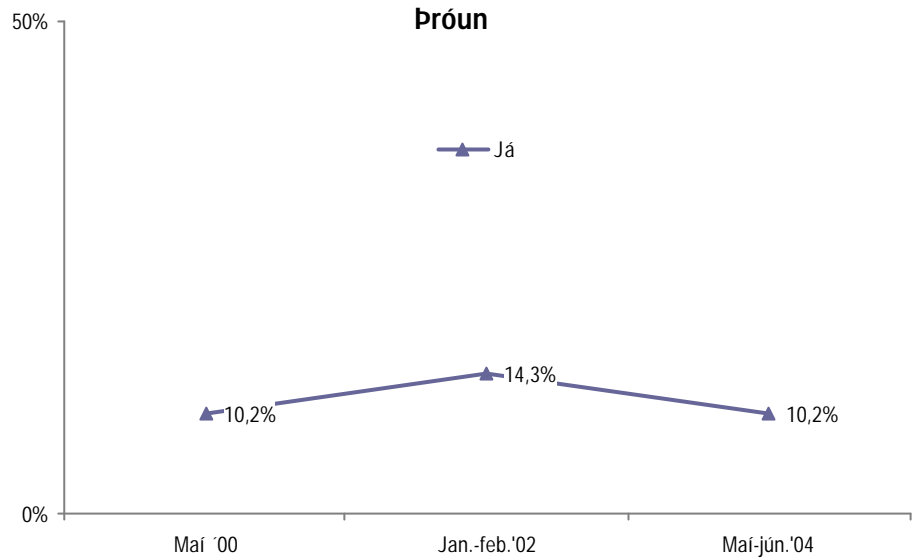
Spurning 10. Á að þínu mati að takmarka aðgang unglunga á útihátíðir ef þeir eru ekki í fylgd með fullorðnum við 16 ára aldur, 17 ára aldur, 18 ára aldur eða einhvern annan aldur?

Áttu barn sem fór á útihátíð í
fyrrasumar án fylgdar
fullorðinna?

Svör	Fjöldi	Hlutfall %	Vik- mörk +/-
Já	31	10,2	3,4
Nei	272	89,8	3,4
Fjöldi svara	303	100,0	
Tóku afstöðu	303	99,7	
Tók ekki afstöðu	1	0,3	
Fjöldi aðspurðra	304	100,0	
Spurðir	304	41,4	
Ekki spurðir	430	58,6	
Fjöldi svarenda	734	100,0	



Þeir sem eiga unglunga sem eru í 8. 9. eða 10. bekk og unglunga sem eru 16-18 ára voru spurðir þessarar spurningar.



Greiningar

	Fjöldi svara	Já	Nei
Kyn			
Karlar	143	12%	88%
Konur	160	9%	91%
Aldur			
33-37 ára	45	7%	93%
38-43 ára	104	11%	89%
44-47 ára	72	10%	90%
48-55 ára	82	12%	88%
Búseta			
Reykjavík	95	11%	89%
Nágrannasv.félög R.víkur	71	8%	92%
Önnur sveitarfélög	137	11%	89%
Fjölskyldutekjur			
Lægrí en 250 þúsund	24	8%	92%
250 til 399 þúsund	75	11%	89%
400 til 549 þúsund	96	13%	88%
550 þúsund eða hærrí	67	6%	94%
Menntun			
Grunnskólapróf	34	12%	88%
Grunnskólapróf og viðbót	72	11%	89%
Framhaldsskólapróf	100	13%	87%
Háskólapróf	94	6%	94%
Starf			
Verkaf/Einf.þj.st/Sjóm/Bændur	59	15%	85%
Faglærð iðnaðarstorf	14	14%	86%
Skrifsst.+Fagl.við opinb. þjón.	102	7%	93%
Stj.st/Atvrek/Sérfræðingar	106	9%	91%
Nemar/heimav./atv.lausir	17	18%	82%
Átt þú barn/börn sem var/voru í 8. 9. eða 10. bekk á síðastliðnum vetri?			
Já	204	8%	92%
Nei	99	14%	86%

Ekki er marktækur munur á hópum

Hvað var hann/hún gömul?

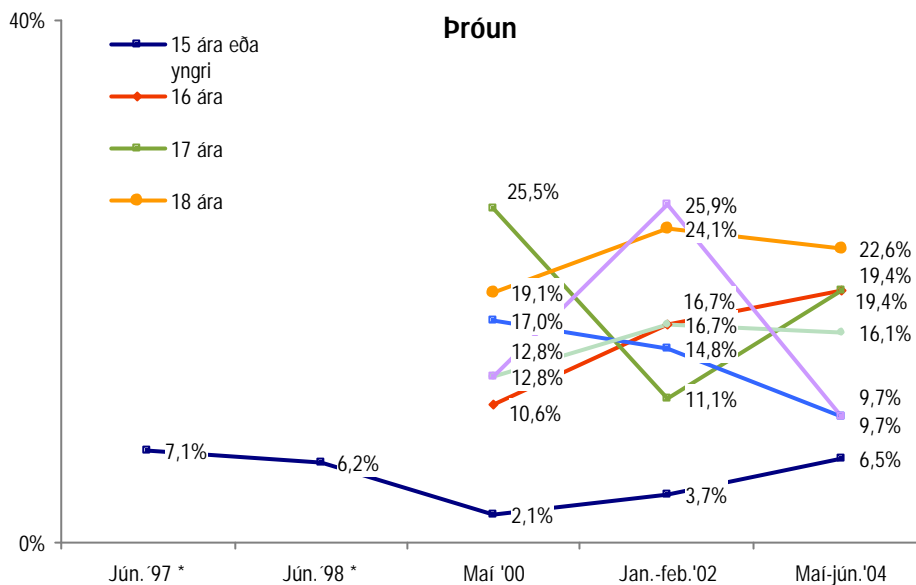
Svör	Fjöldi	Hlutfall %	Vik-mörk +/-
15 ára eða yngri	2	6,5	8,6
16 ára	6	19,4	13,9
17 ára	6	19,4	13,9
18 ára	7	22,6	14,7
19 ára	3	9,7	10,4
20 ára	5	16,1	12,9
21 ára eða eldri	3	9,7	10,4
Fjöldi svara	32		
Tóku afstöðu	31	100,0	
Tóku ekki afstöðu	0	0,0	
Fjöldi aðspurðra	31	100,0	
Spurðir	31	4,2	
Ekki spurðir	703	95,8	
Fjöldi svarenda	734	100,0	

Í þessari spurningu mátti svara fleiri en einum svarmöguleika. Hlutfallstölur eru því reiknaðar eftir fjölda þeirra sem tóku afstöðu en ekki fjölda svara.

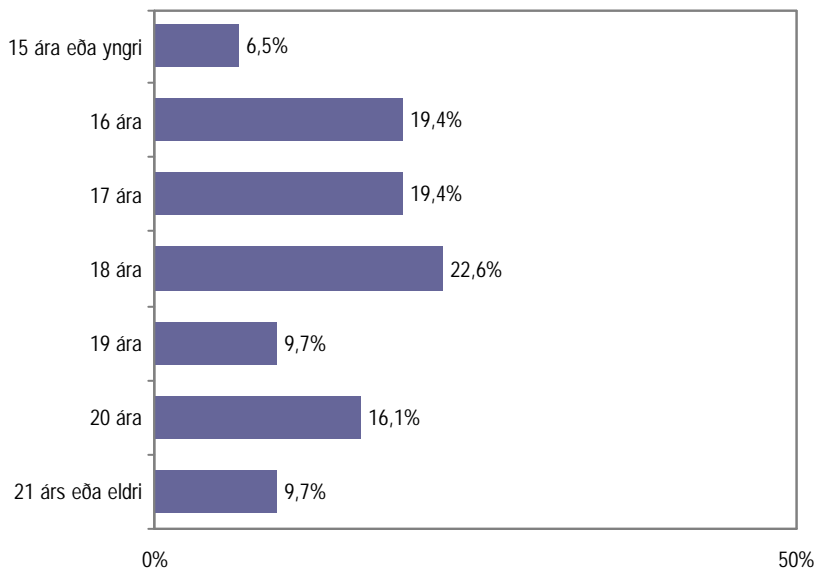
Þeir sem eiga barn/börn em fór á útihátíð í fyrrasumar án fylgdar fullorðinna (sp.11) voru spurðir þessarar spurningar.

Athugið:

Í þessari spurningu eru svarendur fáir og ber því túlka hlutfallstölur með varúð.

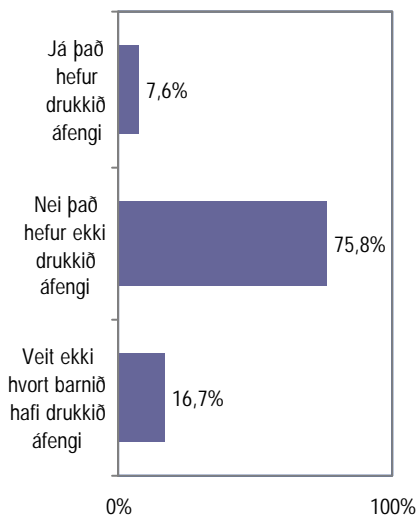


* Í Jún.'97 og '98 var spurt með eftirfarandi hætti: „Áttu son eða dóttur sem fór á útihátíð í fyrrasumar og var þá yngri en 16 ára?“

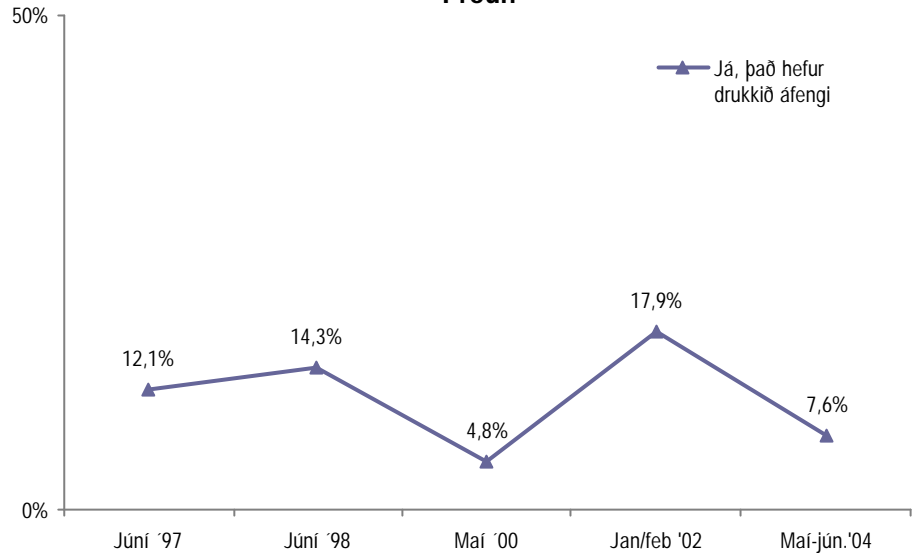


Veist þú hvort barn þitt sem var í 8. bekk í vetur hefur drukkið áfengi?

Svör	Fjöldi	Hlutfall %	Vik- mörk +/-
Já það hefur drukkið áfengi	5	7,6	6,4
Nei það hefur ekki drukkið áfengi	50	75,8	10,3
Veit ekki hvort barnið hafi drukkið áfengi	11	16,7	9,0
Fjöldi svara	66	100,0	
Tóku afstöðu	66	98,5	
Neitar að svara	1	1,5	
Fjöldi aðspurðra	67	100,0	
Spurðir	67	9,1	
Ekki spurðir	667	90,9	
Fjöldi svarenda	734	100,0	



Þróun



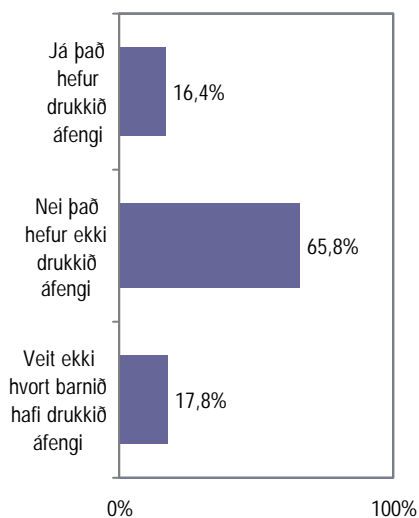
Þeir sem áttu barn í 8. bekk síðast liðinn vetur voru spurðir þessarar spurningar.

Athugið:

Í þessari spurningau er dreifing svara einsleit og svarendur fáir. Af þeirri ástæðu er greiningum sleppt.

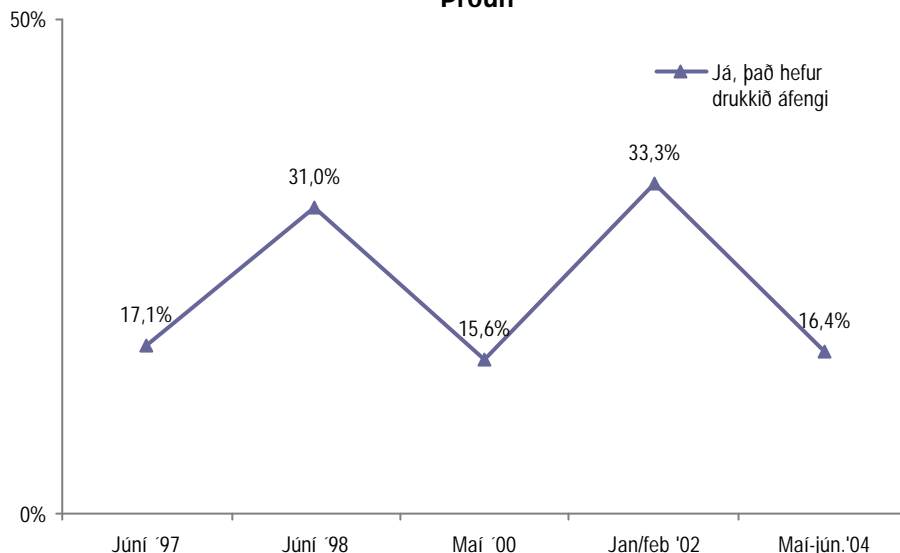
Veist þú hvort barn þitt sem var í 9. bekk í vetur hefur drukkið áfengi?

Svör	Fjöldi	Hlutfall %	Vik-mörk +/-
Já það hefur drukkið áfengi	12	16,4	8,5
Nei það hefur ekki drukkið áfengi	48	65,8	10,9
Veit ekki hvort barnið hafi drukkið áfengi	13	17,8	8,8
Fjöldi svara	73	100,0	
Spurðir	73	9,9	
Ekki spurðir	661	90,1	
Fjöldi svarenda	734	100,0	



Þeir sem áttu barn í 9. bekk síðast liðinn vetur voru spurðir þessarar spurningar.

Þróun



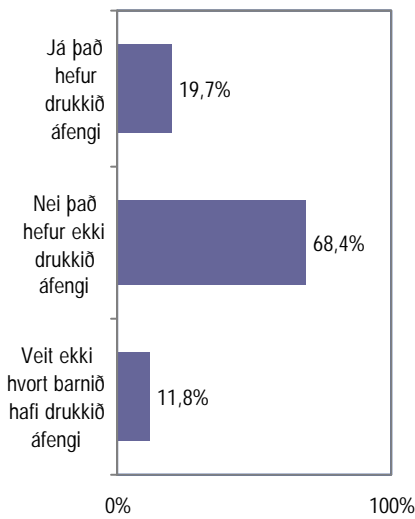
Greiningar

	Fjöldi svara	Já það hefur drukkið áfengi	Nei það hefur ekki drukkið áfengi	Veit ekki hvort barnið hafi drukkið áfengi
Kyn *				
Karlar	34	6%	65%	29%
Konur	39	26%	67%	8%
Aldur *				
33-37 ára	12	58%	42%	
38-43 ára	22	14%	68%	18%
44-47 ára	22	5%	68%	27%
48-55 ára	17	6%	76%	18%
Búseta				
Reykjavík	25	16%	72%	12%
Nágrannasv.félög R.víkur	17	12%	76%	12%
Önnur sveitarfélög	31	19%	55%	26%
Fjölskyldutekjur				
Lægrí en 250 þúsund	4		75%	25%
250 til 399 þúsund	18	39%	61%	
400 til 549 þúsund	27	11%	63%	26%
550 þúsund eða hærri	15	7%	73%	20%
Menntun				
Grunnskólapróf	5	60%	40%	
Grunnskólapróf og viðbót	21	24%	67%	10%
Framhaldsskólapróf	23	9%	65%	26%
Háskólapróf	24	8%	71%	21%
Starf				
Verkaf/Einf.þj.st/Sjóm/Bændur	16	19%	63%	19%
Faglærð iðnaðarstörf	1		100%	
Skrifst.+Fagl.við opinb. þjón.	24	17%	67%	17%
Stj.st/Atvrek/Sérfræðingar	27	11%	70%	19%
Nemar/heimav./atv.lausir	4	50%	50%	

* Marktækur munur á milli hópa

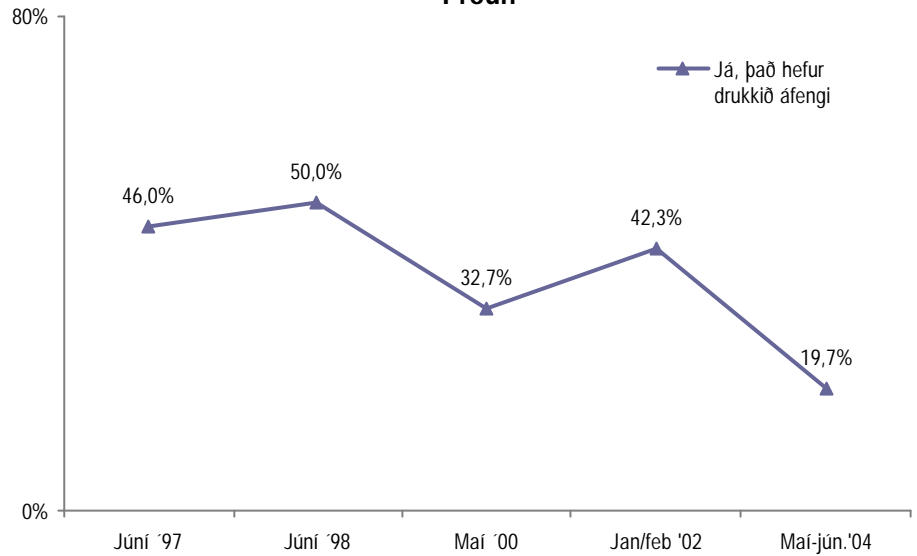
Veist þú hvort barn þitt sem var í 10. bekk í vetur hefur drukkið áfengi?

Svör	Fjöldi	Hlutfall %	Vik-mörk +/-
Já það hefur drukkið áfengi	15	19,7	8,9
Nei það hefur ekki drukkið áfengi	52	68,4	10,5
Veit ekki hvort barnið hafi drukkið áfengi	9	11,8	7,3
Fjöldi svara	76	100,0	
Spurðir	76	10,4	
Ekki spurðir	658	89,6	
Fjöldi svarenda	734	100,0	



Þeir sem áttu barn í 10. bekk síðastliðinn vetur voru spurðir þessarar spurningar.

Þróun



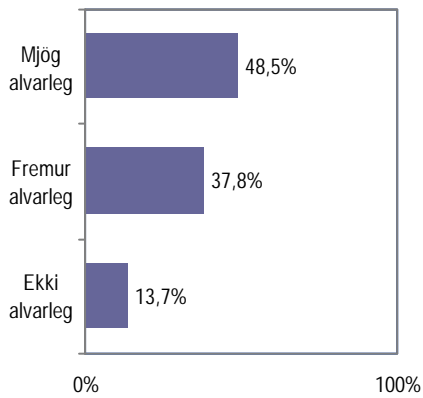
Greiningar

	Fjöldi svara	Já það hefur drukkið áfengi	Nei það hefur ekki drukkið áfengi	Veit ekki hvort barnið hafi drukkið áfengi
Kyn				
Karlar	33	24%	64%	12%
Konur	43	16%	72%	12%
Aldur *				
33-37 ára	11	18%	82%	
38-43 ára	35	14%	69%	17%
44-47 ára	14	50%	36%	14%
48-55 ára	16	6%	88%	6%
Búseta				
Reykjavík	20	25%	70%	5%
Nágrannasv.félög R.víkur	25	16%	68%	16%
Önnur sveitarfélög	31	19%	68%	13%
Fjölskyldutekjur				
Lægrí en 250 þúsund	7	29%	43%	29%
250 til 399 þúsund	15	33%	67%	
400 til 549 þúsund	27	11%	70%	19%
550 þúsund eða hærri	15	20%	67%	13%
Menntun				
Grunnskólapróf	9	11%	56%	33%
Grunnskólapróf og viðbót	15	40%	53%	7%
Framhaldsskólapróf	29	10%	76%	14%
Háskólapróf	22	23%	73%	5%
Starf				
Verkafl/Einf.þj.st/Sjóm/Bændur	11	18%	64%	18%
Faglærð iðnaðarstörf	4		75%	25%
Skrifsst.+Fagl.við opinb. þjón.	24	25%	71%	4%
Stj.st/Atvrek/Sérfræðingar	30	20%	67%	13%
Nemar/heimav./atv.lausir	6	17%	67%	17%

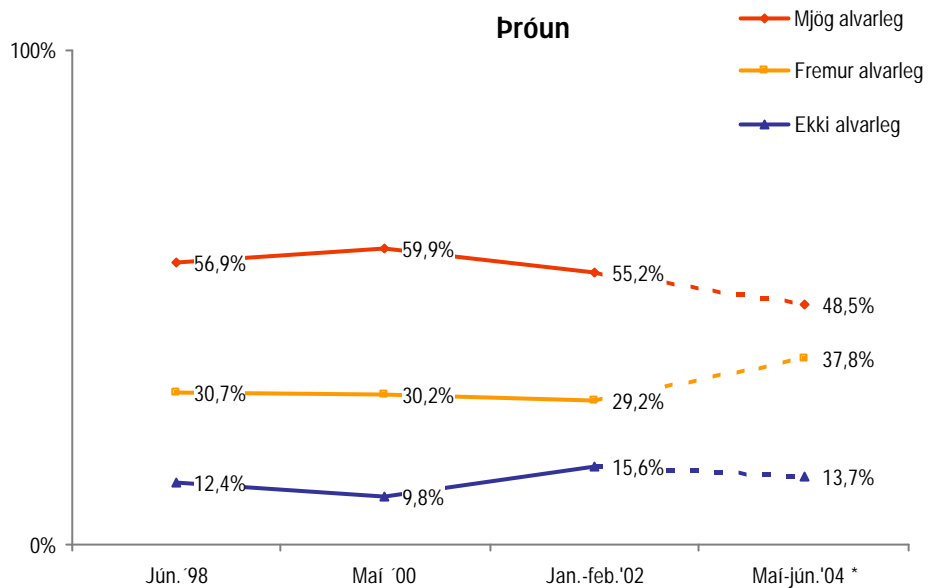
* Marktækur munur á milli hópa

Um 54% unglinga á Íslandi hafa orðið ölvuð. Finnst þér það alvarlegt eða ekki?

Svör	Fjöldi	Hlutfall %	Vik-mörk +/-
Mjög alvarleg	337	48,5	3,7
Fremur alvarleg	263	37,8	3,6
Ekki alvarleg	95	13,7	2,6
Fjöldi svara	695	100,0	
Tóku afstöðu	695	94,7	
Tóku ekki afstöðu	39	5,3	
Fjöldi svarenda	734	100,0	



Þróun



* Nokkur orðalagsbreyting hefur orðið á spurningunni. Í fyrri könnunum var spurningin með eftirfarandi hætti: „Nýlegar kannanir sýna að rúmlega 60% 15 ára unglinga á Íslandi hafa orðið ölvuð. Finnst þér þessi niðurstaða alvarleg eða ekki alvarleg?“ Þess vegna er þróun sýnd með brotalínu.

Greiningar

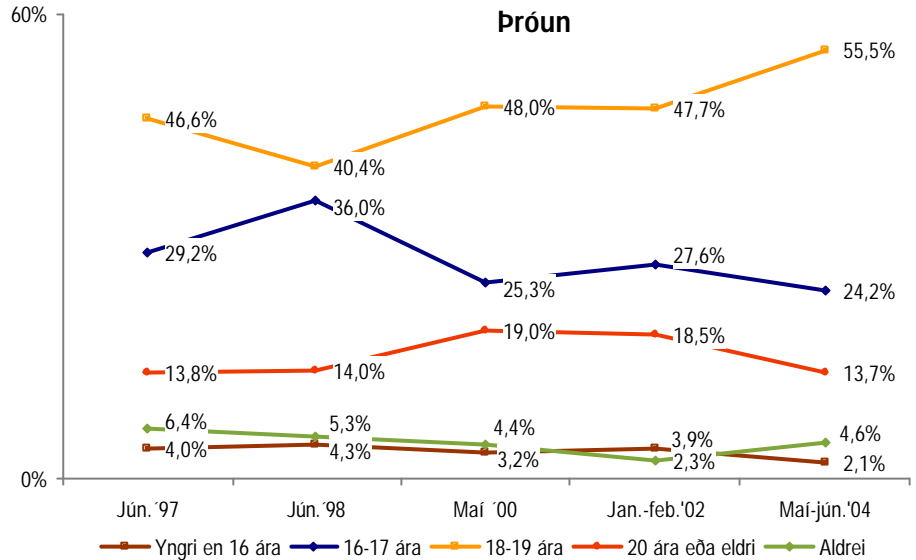
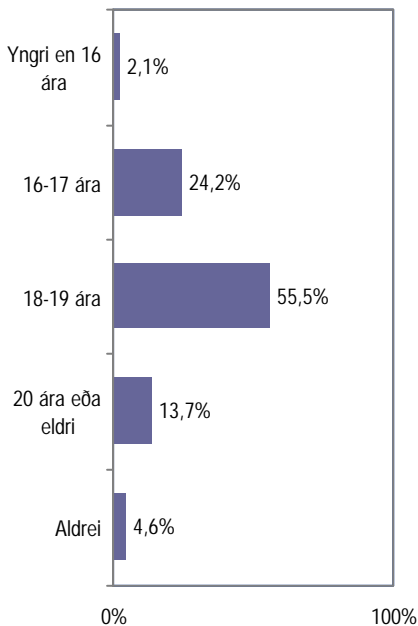
	Fjöldi svara	Mjög alvarleg	Fremur alvarleg	Ekki alvarleg
Kyn *				
Karlar	331	31%	46%	23%
Konur	364	64%	30%	5%
Aldur *				
33-37 ára	170	38%	44%	18%
38-43 ára	176	49%	35%	16%
44-47 ára	130	46%	43%	11%
48-55 ára	219	57%	33%	10%
Búseta				
Reykjavík	250	49%	34%	18%
Nágrannasv.félög R.víkur	162	46%	39%	15%
Önnur sveitarfélög	283	49%	41%	10%
Fjölskyldutekjur *				
Lægri en 250 þúsund	94	54%	37%	9%
250 til 399 þúsund	179	49%	41%	9%
400 til 549 þúsund	198	49%	37%	14%
550 þúsund eða hærri	138	45%	33%	22%
Menntun				
Grunnskólapróf	82	57%	33%	10%
Grunnskólapróf og viðbót	163	52%	35%	13%
Framhaldsskólapróf	232	44%	42%	14%
Háskólapróf	215	47%	38%	14%
Starf *				
Verkaf/Einf.þj.st/Sjóm/Bændur	147	46%	43%	12%
Faglærð iðnaðarstórf	35	46%	34%	20%
Skrifst.+Fagl.við opinb. þjón.	225	55%	37%	8%
Stj.st/Atvrek/Sérfræðingar	227	41%	39%	19%
Nemari/heimav./atv.lausir	54	63%	28%	9%
Átt þú barn/börn sem var/voru í 8. 9. eða 10. bekk á síðastliðnum vetri? *				
Já	188	62%	31%	7%
Nei	447	45%	40%	15%

* Marktækur munur á milli hópa

Spurning 16. Nýlegar kannanir sýna að um 54% unglinga á Íslandi hafa orðið ölvuð. Finnst þér þessi niðurstaða alvarleg eða ekki alvarleg?

Á hvaða aldri finnst þér að unglingar mættu byrja að drekka áfengi?

Svör	Fjöldi	Hlutfall %	Vik-mörk +/-
Yngri en 12 ára	2	0,3	0,4
14 ára	4	0,6	0,6
15 ára	8	1,2	0,8
16 ára	78	11,5	2,4
17 ára	86	12,7	2,5
18 ára	356	52,5	3,8
19 ára	20	2,9	1,3
20 ára	87	12,8	2,5
21 árs	5	0,7	0,6
Eldri en 23 ára	1	0,1	0,3
Aldrei	31	4,6	1,6
Fjöldi svara	678	100,0	
Tóku afstöðu	678	92,4	
Tóku ekki afstöðu	56	7,6	
Fjöldi svarenda	734	100,0	



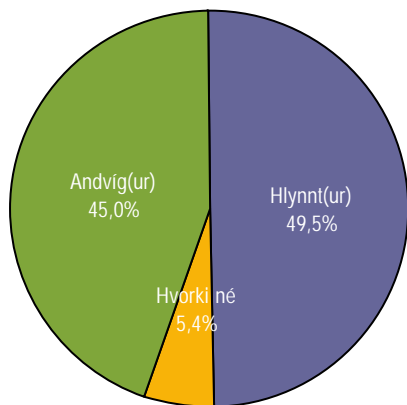
Greiningar

	Fjöldi svara	Yngri en 18 ára	18 til 19 ára	20 ára eða eldri	Aldrei
Kyn *					
Karlar	324	33%	51%	12%	4%
Konur	354	20%	60%	15%	5%
Aldur					
33-37 ára	163	31%	56%	10%	2%
38-43 ára	176	30%	53%	13%	4%
44-47 ára	126	21%	63%	11%	5%
48-55 ára	213	22%	53%	18%	7%
Búseta					
Reykjavík	249	27%	55%	13%	5%
Nágrannasv.félög R.víkur	156	23%	60%	15%	2%
Önnur sveitarfélög	273	27%	53%	14%	6%
Fjölskyldutekjur					
Lægrí en 250 þúsund	85	29%	49%	13%	8%
250 til 399 þúsund	178	25%	54%	18%	3%
400 til 549 þúsund	189	27%	56%	12%	5%
550 þúsund eða hærrí	141	29%	62%	8%	1%
Menntun					
Grunnskólapróf	79	23%	54%	19%	4%
Grunnskólapróf og viðbót	153	31%	54%	9%	6%
Framhaldsskólapróf	224	26%	52%	17%	4%
Háskólapróf	218	24%	61%	11%	4%
Starf *					
Verkafl/Einf.þj./Sjóm/Bændur	139	26%	55%	14%	5%
Faglærð iðnaðarstórf	33	30%	33%	21%	15%
Skrifst.+Fagl.við opinb. þjón.	227	20%	59%	16%	4%
Stj.st/Atvrek/Sérfræðingar	222	31%	56%	10%	3%
Nemar/heimav./atv.lausir	49	27%	57%	12%	4%
Átt þú barn/börn sem var/voru í 8. 9. eða 10. bekk á síðastliðnum vetri?					
Já	182	23%	59%	12%	5%
Nei	437	27%	56%	14%	3%

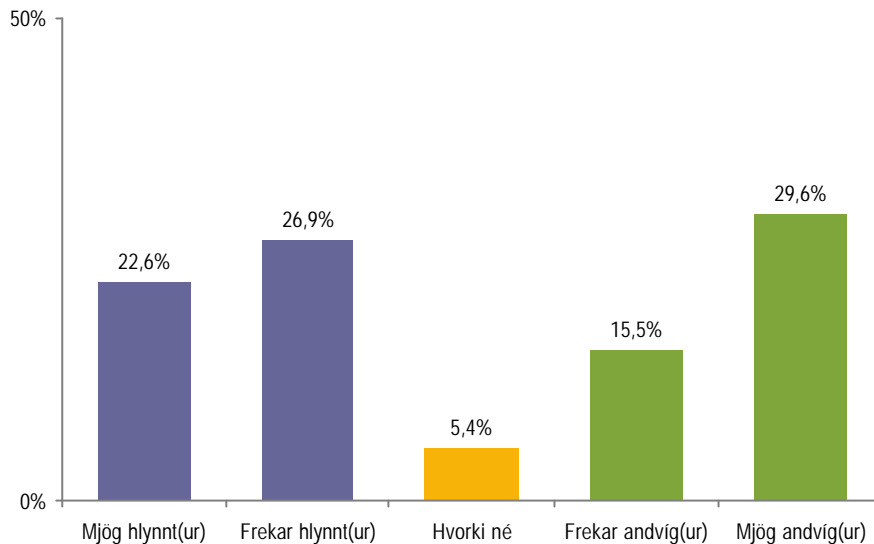
* Marktækur munur á milli hópa

Ertu hlynt(ur) eða andvíg(ur) því að lækka áfengiskaupaaldur á Íslandi úr 20 árum í 18 ár?

Svör	Fjöldi	Hlutfall		Vik- mörk +/-
		%		
Mjög hlynt(ur) (5)	162	22,6		3,1
Frekar hlynt(ur) (4)	193	26,9		3,2
Hvorki né (3)	39	5,4		1,7
Frekar andvíg(ur) (2)	111	15,5		2,6
Mjög andvíg(ur) (1)	212	29,6		3,3
Hlynt(ur)		49,5		3,7
Hvorki né		5,4		1,7
Andvíg(ur)		45,0		3,6
Fjöldi svara	717	100,0		
Tóku afstöðu	717	97,7		
Tóku ekki afstöðu	17	2,3		
Fjöldi svarenda	734	100,0		
Meðaltal				3,0
Staðalfrávik				1,6



Meðaltal er reiknað með því að leggja allar tölur saman og deilt er upp í þá summu með fjölda talnanna. Í töflunni hér fyrir ofan reiknast meðaltal skv. eftirfarandi formúlu: [(Mjög hlynt(ur) (fj. x 5) + frekar hlynt(ur) (fj. x 4) + hvorki né (fj. x 3) + frekar andvíg(ur) (fj. x 2) + mjög andvíg(ur) (fj. x 1)] / Heildarfjöldi svara. Meðaltalið tekur gildi á kvarðanum 1 til 5.



Greiningar

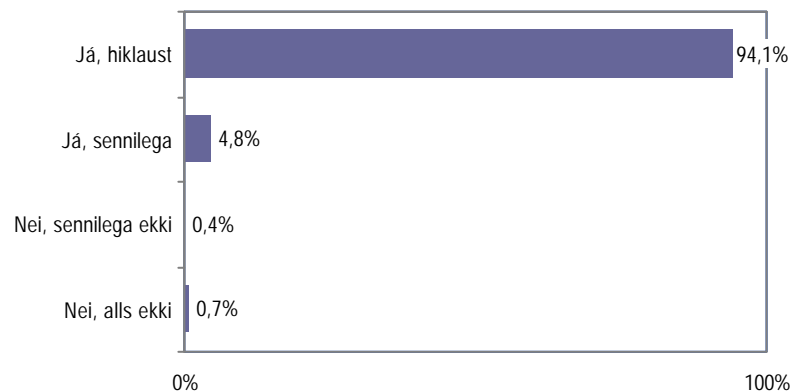
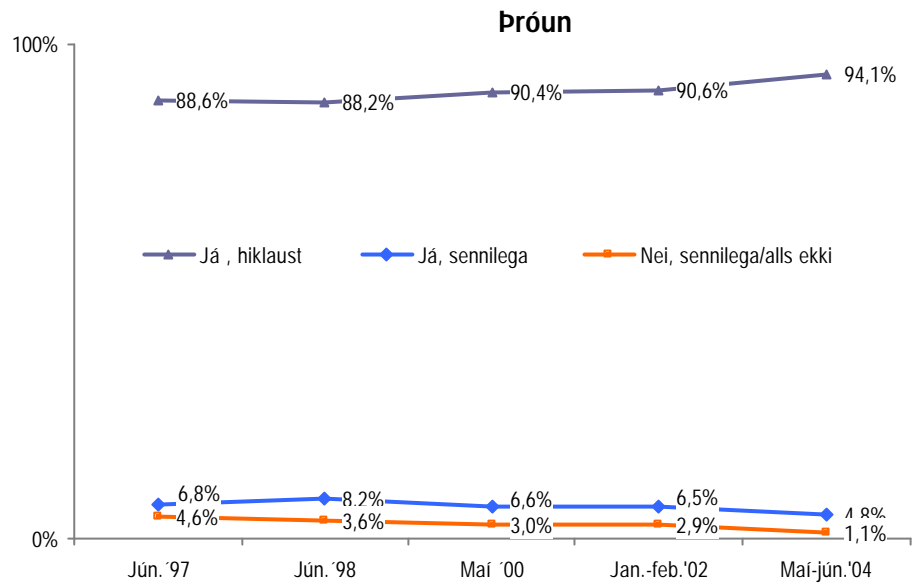
	Fjöldi svara	Mjög hlynt(ur)	Frekar hlynt(ur)	Hvorki né	Frekar andvíg(ur)	Mjög andvíg(ur)	Meðaltal
Kyn *							
Karlar	346	27,7%	27,2%	3,8%	16,5%	24,9%	3,2
Konur	371	17,8%	26,7%	7,0%	14,6%	34,0%	2,8
Aldur *							
33-37 ára	172	26,2%	28,5%	4,7%	14,5%	26,2%	3,1
38-43 ára	189	19,6%	30,2%	4,8%	16,4%	29,1%	2,9
44-47 ára	133	23,3%	33,1%	5,3%	15,0%	23,3%	3,2
48-55 ára	223	22,0%	19,3%	6,7%	15,7%	36,3%	2,7
Búseta							
Reykjavík	262	24,0%	29,8%	5,0%	14,5%	26,7%	3,1
Nágrannasv.félög R.víkur	165	22,4%	29,1%	5,5%	17,0%	26,1%	3,0
Önnur sveitarfélög	290	21,4%	23,1%	5,9%	15,5%	34,1%	2,8
Fjölskyldutekjur *							
Lægr en 250 þúsund	91	23,1%	33,0%	6,6%	12,1%	25,3%	3,2
250 til 399 þúsund	186	16,1%	25,8%	5,9%	18,8%	33,3%	2,7
400 til 549 þúsund	207	22,7%	28,5%	4,3%	14,5%	30,0%	3,0
550 þúsund eða hærrí	144	31,3%	26,4%	4,9%	14,6%	22,9%	3,3
Menntun *							
Grunnskólapróf	82	15,9%	23,2%	9,8%	15,9%	35,4%	2,7
Grunnskólapróf og viðbót	167	22,8%	27,5%	6,0%	13,2%	30,5%	3,0
Framhaldsskólapróf	241	21,6%	22,8%	4,1%	19,1%	32,4%	2,8
Háskólapróf	224	25,4%	32,6%	4,9%	13,4%	23,7%	3,2
Starf *							
Verkaf/Einf.þj.st/Sjóm/Bændur	148	15,5%	25,7%	6,1%	17,6%	35,1%	2,7
Faglærð iðnaðarstörf	36	36,1%	11,1%		11,1%	41,7%	2,9
Skrifst.+Fagl.við opinb. þjón.	231	17,7%	30,3%	3,0%	18,2%	30,7%	2,9
Stj.st./Atvrek/Sérfræðingar	241	29,0%	27,0%	6,6%	14,1%	23,2%	3,2
Nemar/heimav./atv.lausir	54	24,1%	29,6%	13,0%	5,6%	27,8%	3,2
Átt þú barn/börn sem var/voru í 8. 9. eða 10. bekk á síðastliðnum vetri?							
Já	199	14,1%	31,2%	7,5%	18,1%	29,1%	2,8
Nei	456	24,3%	25,0%	4,6%	15,6%	30,5%	3,0

* Marktkætur munur á meðaltölum hópa

**Myndir þú vilja að einhver
ótengdur þér sem vissi af
áfengisneyslunni segði þér frá
henni?**

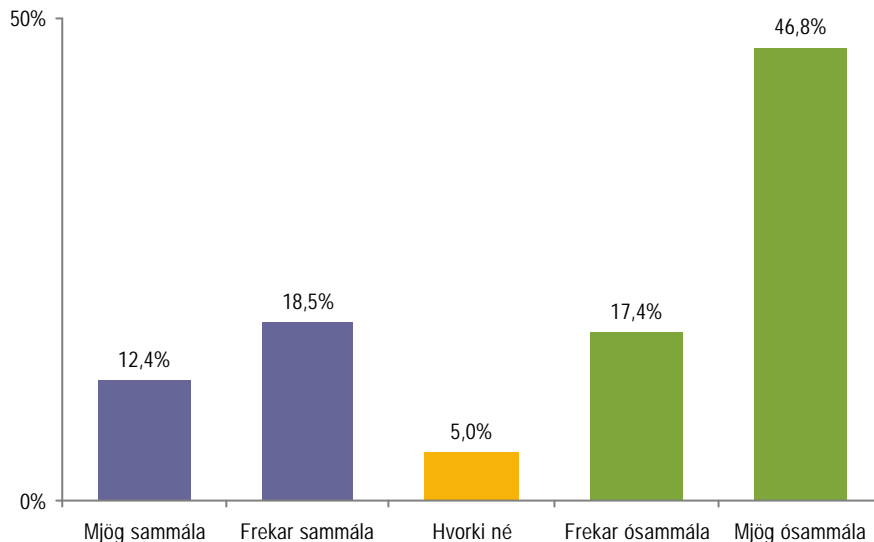
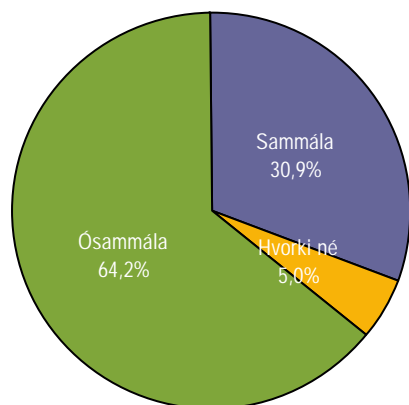
Svör	Fjöldi	Hlutfall %	Vik- mörk +/-
Já, hiklaust	684	94,1	1,7
Já, sennilega	35	4,8	1,6
Nei, sennilega ekki	3	0,4	0,5
Nei, alls ekki	5	0,7	0,6
Fjöldi svara	727	100,0	
Tóku afstöðu	727	99,0	
Tóku ekki afstöðu	7	1,0	
Fjöldi svarenda	734	100,0	

Vegna einsleitni svara var þessi spurning ekki greind eftir bakgrunnsbreytum.



Ættu fullorðnir að kaupa áfengi fyrir unglinga til þess að vita betur um áfengisneyslu þeirra?

Svör	Fjöldi	Hlutfall	
		%	Vik-mörk +/-
Mjög sammála (5)	87	12,4	2,4
Frekar sammála (4)	130	18,5	2,9
Hvorki né (3)	35	5,0	1,6
Frekar ósammála (2)	122	17,4	2,8
Mjög ósammála (1)	329	46,8	3,7
Sammála		30,9	3,4
Hvorki né		5,0	1,6
Ósammála		64,2	3,5
Fjöldi svara	703	100,0	
Tóku afstöðu	703	95,8	
Tóku ekki afstöðu	31	4,2	
Fjöldi svarenda	734	100,0	
Meðaltal		2,3	
Staðalfrávik		1,5	



Greiningar

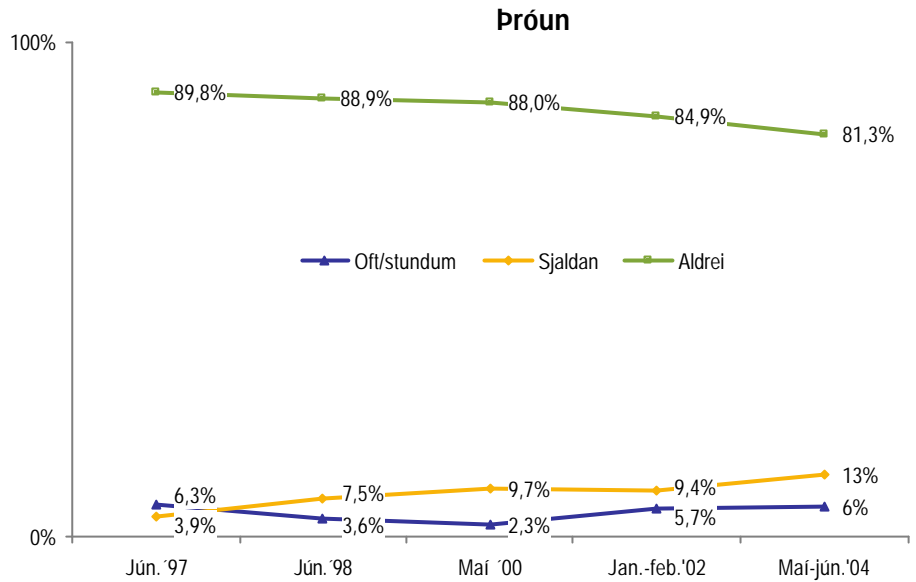
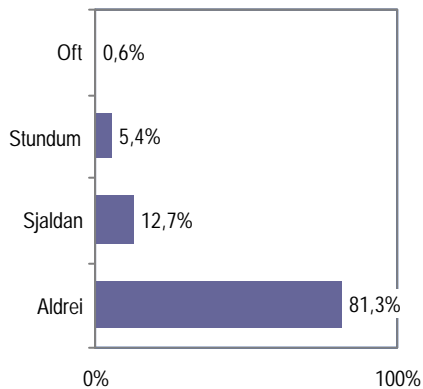
	Fjöldi svara	Mjög sammála	Frekar sammála	Hvorki né	Frekar ósammála	Mjög ósammála	Meðaltal
Kyn *							
Karlar	342	14,6%	24,3%	4,7%	17,8%	38,6%	2,6
Konur	361	10,2%	13,0%	5,3%	16,9%	54,6%	2,1
Aldur *							
33-37 ára	165	17,6%	21,8%	6,1%	18,8%	35,8%	2,7
38-43 ára	185	9,2%	20,0%	5,4%	14,6%	50,8%	2,2
44-47 ára	131	9,9%	16,8%	1,5%	22,1%	49,6%	2,2
48-55 ára	222	12,6%	15,8%	5,9%	15,8%	50,0%	2,3
Búseta							
Reykjavík	263	13,7%	18,3%	6,5%	19,0%	42,6%	2,4
Nágrannasv.félög R.víkur	159	13,8%	17,6%	3,1%	15,7%	49,7%	2,3
Önnur sveitarfélög	281	10,3%	19,2%	4,6%	16,7%	49,1%	2,2
Fjölskyldutekjur							
Lægrí en 250 þúsund	88	21,6%	17,0%	4,5%	17,0%	39,8%	2,6
250 til 399 þúsund	184	9,2%	16,3%	6,5%	21,7%	46,2%	2,2
400 til 549 þúsund	201	12,9%	19,4%	3,5%	13,4%	50,7%	2,3
550 þúsund eða hærri	141	10,6%	23,4%	4,3%	18,4%	43,3%	2,4
Menntun *							
Grunnskólapróf	80	15,0%	18,8%	3,8%	8,8%	53,8%	2,3
Grunnskólapróf og viðbót	161	14,9%	18,6%	5,6%	17,4%	43,5%	2,4
Framhaldsskólapróf	239	13,0%	20,9%	5,9%	19,2%	41,0%	2,5
Háskólapróf	220	9,1%	15,5%	4,1%	18,6%	52,7%	2,1
Starf							
Verkaf/Einf.þj.st/Sjóm/Bændur	143	14,7%	22,4%	4,9%	10,5%	47,6%	2,5
Faglærð iðnaðarstörf	37	18,9%	21,6%	5,4%	10,8%	43,2%	2,6
Skrifst.+Fagl.við opinb. þjón.	228	9,2%	18,0%	4,8%	18,0%	50,0%	2,2
Stj.st/Atvrek/Sérfræðingar	235	12,3%	17,0%	5,1%	23,8%	41,7%	2,3
Nemar/heimav./atv.lausir	53	17,0%	15,1%	5,7%	9,4%	52,8%	2,3
Átt þú barn/börn sem var/voru í 8. 9. eða 10. bekk á síðastliðnum vetri?							
Já	198	9,6%	15,7%	5,6%	17,2%	52,0%	2,1
Nei	447	11,9%	19,0%	4,3%	17,9%	47,0%	2,3

* Marktækur munur á meðaltölum hópa

Hefur þú útvegað barni þínu sem er/ var á unglingsaldri áfengi?

Svör	Fjöldi	Hlutfall %	Vik-mörk +/-
Oft	3	0,6	0,7
Stundum	27	5,4	2,0
Sjaldan	63	12,7	2,9
Aldrei	405	81,3	3,4
Fjöldi svara	498	100,0	
Tóku afstöðu	498	99,6	
Tóku ekki afstöðu	2	0,4	
Fjöldi aðspurðra	500	100,0	
Spurðir	500	68,1	
Ekki spurðir	234	31,9	
Fjöldi svarenda	734	100,0	

Þeir sem eiga börn sem eru í 8. bekk eða eldri voru spurðir þessarar spurningar



Greiningar

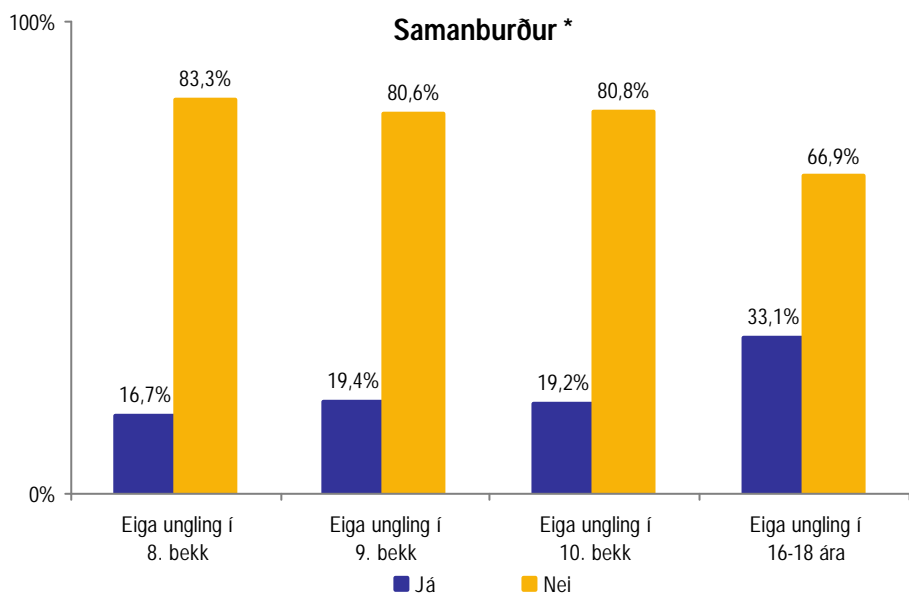
	Fjöldi svara	Oft/stundum	Sjaldan	Aldrei
Kyn *				
Karlar	225	8%	10%	82%
Konur	273	4%	15%	81%
Aldur				
33-37 ára	48	4%	6%	90%
38-43 ára	129	7%	7%	86%
44-47 ára	121	7%	16%	78%
48-55 ára	200	6%	16%	79%
Búseta				
Reykjavík	170	4%	17%	79%
Nágrannasv.félög R.víkur	106	10%	11%	78%
Önnur sveitarfélög	222	5%	10%	85%
Fjölskyldutekjur *				
Lægrí en 250 þúsund	51	14%	22%	65%
250 til 399 þúsund	134	3%	10%	87%
400 til 549 þúsund	143	5%	13%	83%
550 þúsund eða hærri	105	9%	14%	77%
Menntun				
Grunnskólapróf	70	4%	16%	80%
Grunnskólapróf og viðbót	126	6%	16%	78%
Framhaldsskólapróf	161	9%	9%	81%
Háskólapróf	139	3%	12%	85%
Starf *				
Verkafl/Einf.þj.st/Sjóm/Bændur	108	6%	15%	79%
Faglærð iðnaðarstórf	23		26%	74%
Skrifsst.+Fagl.við opinb. þjón.	163	2%	14%	83%
Stj.st/Atvrek/Sérfræðingar	169	7%	12%	81%
Nemar/heimav./atv.lausir	30		13%	87%
Átt þú barn/börn sem var/voru í 8. 9. eða 10. bekk á síðastliðnum vetri? *				
Já	203	3%	7%	89%
Nei	295	8%	16%	76%

* Marktækur munur á milli hópa

Myndir þú leyfa unglíngnum að halda veislu eða party án þess að fullorðinn einstaklingur væri heima?

Svör	Eiga unglíng í 8. bekk		Eiga unglíng í 9. bekk		Eiga unglíng í 10. bekk		Eiga unglíng í 16-18 ára	
	Fjöldi	Hlutfall	Fjöldi	Hlutfall	Fjöldi	Hlutfall	Fjöldi	Hlutfall
Já	11	16,7	14	19,4	14	19,2	48	33,1
Nei	55	83,3	58	80,6	59	80,8	97	66,9
Fjöldi svara	66	100,0	72	100,0	73	100,0	145	100,0
Tóku afstöðu	66	98,5	72	98,6	73	97,3	145	98,0
Tók(u) ekki afstöðu	1	1,5	1	1,4	2	2,7	3	2,0
Fjöldi aðspurðra	67	100,0	73	100,0	75	100,0	148	100,0

Þeir sem eiga unglíng sem eru í 8. 9. eða 10. bekk og/eða unglíng sem er 16-18 ára voru spurðir þessarar spurningar. Átti fólk að svara fyrir hvern og einn unglíng sem það kann að eiga.



* Marktækur munur er á foreldrum unglíngna í 8. 9. og 10. bekk annars vegar og foreldrum 16-18 ára unglíngna hins vegar

Myndir þú leyfa unglíngnum að halda veislu eða party án þess að fullorðinn einstaklingur væri heima?

Greiningar: Unglingar í 8. 9. og 10. bekk

	Fjöldi svara	Já	Nei
Kyn			
Karlar	94	30,9%	70,2%
Konur	105	7,6%	92,4%
Aldur			
33-37 ára	35	25,7%	74,3%
38-43 ára	71	19,7%	81,7%
44-47 ára	46	19,6%	80,4%
48-55 ára	47	10,6%	89,4%
Búseta			
Reykjavík	61	13,1%	86,9%
Nágrannasv.félög R.víkur	51	15,7%	84,3%
Önnur sveitarfélög	87	24,1%	77,0%
Menntun			
Grunnskólapróf	18	11,1%	88,9%
Grunnskólapróf og viðbót	48	27,1%	75,0%
Framhaldsskólapróf	74	17,6%	82,4%
Háskólapróf	58	15,5%	84,5%
Fjölskyldutekjur			
Lægri en 250 þúsund	17	17,6%	82,4%
250 til 399 þúsund	49	18,4%	81,6%
400 til 549 þúsund	68	16,2%	83,8%
550 þúsund eða hærri	39	25,6%	74,4%
Starf			
Verkafl/Einf.þj.st/Sjóm/Bændur	39	23,1%	79,5%
Faglærð iðnaðarstörf	9	33,3%	66,7%
Skrifsst.+Fagl.við opinb. þjón.	66	10,6%	89,4%
Stj.st/Atvrek/Sérfræðingar	70	22,9%	77,1%
Nemar/heimav./atv.lausir	12	16,7%	83,3%

Ekki er reiknuð marktækt þar sem fólk mátti svara fyrir fleiri en einn ungling

Greiningar: Unglingar 16 til 18 ára

	Fjöldi svara	Já	Nei
Kyn *			
Karlar	66	44%	56%
Konur	79	24%	76%
Aldur			
33-37 ára	13	31%	69%
38-43 ára	45	40%	60%
44-47 ára	36	17%	83%
48-55 ára	51	39%	61%
Búseta			
Reykjavík	44	41%	59%
Nágrannasv.félög R.víkur	35	34%	66%
Önnur sveitarfélög	66	27%	73%
Fjölskyldutekjur *			
Lægri en 250 þúsund	13	15%	85%
250 til 399 þúsund	34	24%	76%
400 til 549 þúsund	41	49%	51%
550 þúsund eða hærri	38	45%	55%
Menntun			
Grunnskólapróf	17	24%	76%
Grunnskólapróf og viðbót	35	23%	77%
Framhaldsskólapróf	43	30%	70%
Háskólapróf	48	48%	52%
Starf			
Verkafl/Einf.þj.st/Sjóm/Bændur	29	28%	72%
Faglærð iðnaðarstörf	7	29%	71%
Skrifsst.+Fagl.við opinb. þjón.	50	34%	66%
Stj.st/Atvrek/Sérfræðingar	48	42%	58%
Nemar/heimav./atv.lausir	9	11%	89%

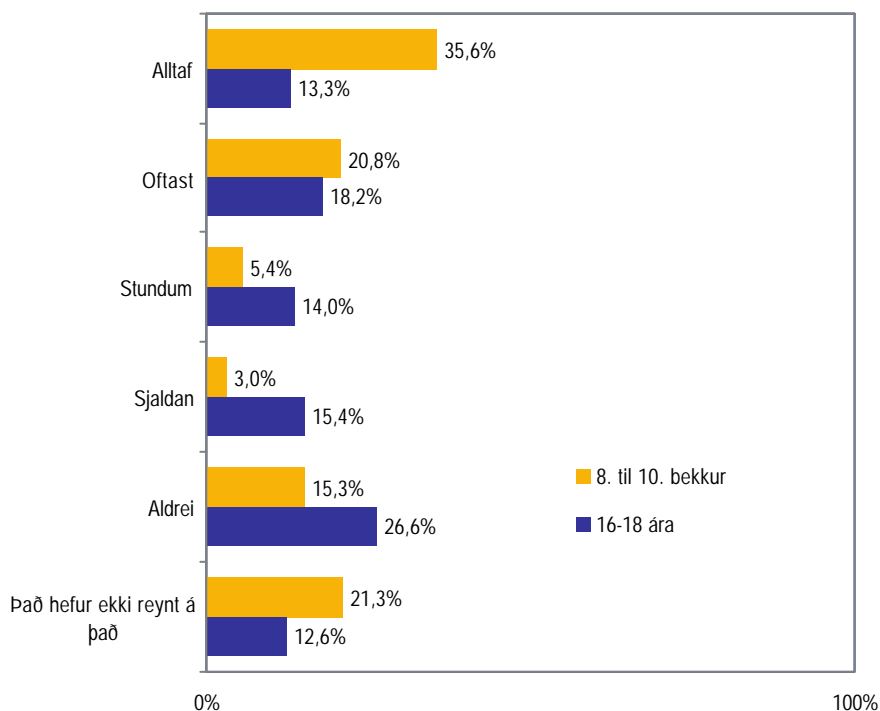
* Marktækur munur á milli hópa

Kannar þú hvort fullorðinn einstaklingur er til staðar ef unglingurinn er á leið í party eða veislu?

Svör	Eiga ungling í 8. bekk		Eiga ungling í 9. bekk		Eiga ungling í 10. bekk		Eiga ungling í 16-18 ára	
	Fjöldi	Hlutfall	Fjöldi	Hlutfall	Fjöldi	Hlutfall	Fjöldi	Hlutfall
Alltaf	29	44,6	23	31,5	25	32,9	19	13,3
Oftast	10	15,4	17	23,3	17	22,4	26	18,2
Stundum	5	7,7	2	2,7	5	6,6	20	14,0
Sjaldan	1	1,5	4	5,5	1	1,3	22	15,4
Aldrei	7	10,8	14	19,2	11	14,5	38	26,6
Það hefur ekki reynt á það	13	20,0	13	17,8	17	22,4	18	12,6
Fjöldi svara	65	100,0	73	100,0	76	100,0	143	100,0
Tóku afstöðu	65	97,0	73	100,0	76	100,0	143	97,3
Tók(u) ekki afstöðu	2	3,0	0	0,0	0	0,0	4	2,7
Fjöldi svarenda	67	100,0	73	100,0	76	100,0	147	100,0

Þeir sem eiga unglunga sem eru í 8. 9. eða 10. bekk og/eða ungling sem er 16-18 ára voru spurðir þessarar spurningar. Átti fólk að svara fyrir hvern og einn ungling sem það kann að eiga.

Athugið: Fólk getur átt fleiri en einn ungling í 8. 9. eða 10. bekk. Hlutfallstölur í myndinni hér til hliðar miðast við fjölda foreldra sem á ungling í þeim bekkjum samanlagt en ekki fjölda í hverjum bekk fyrir sig.



Kannar þú hvort fullorðinn einstaklingur er til staðar ef unglingurinn er á leið í party eða veislu?

Greiningar: Unglingar í 8. 9. og 10. bekk

	Fjöldi svara	Alltaf	Oftast	Stundum	Sjaldan	Aldrei	Ekki reynt á það
Kyn							
Karlar	97	27,8%	17,5%	6,2%	4,1%	22,7%	22,7%
Konur	105	42,9%	23,8%	4,8%	1,9%	8,6%	20,0%
Aldur							
33-37 ára	35	34,3%	20,0%	2,9%	2,9%	20,0%	20,0%
38-43 ára	73	37,0%	26,0%	6,8%	1,4%	13,7%	19,2%
44-47 ára	47	31,9%	17,0%	6,4%	8,5%	17,0%	19,1%
48-55 ára	47	38,3%	17,0%	4,3%		12,8%	27,7%
Búseta							
Reykjavík	63	33,3%	31,7%	3,2%	1,6%	12,7%	17,5%
Nágrannasv.félög R.víkur	53	39,6%	20,8%	9,4%	3,8%	9,4%	17,0%
Önnur sveitarfélög	86	34,9%	12,8%	4,7%	3,5%	20,9%	26,7%
Menntun							
Grunnskólapróf	19	47,4%	10,5%	5,3%		15,8%	26,3%
Grunnskólapróf og viðbót	47	38,3%	17,0%	6,4%	4,3%	21,3%	14,9%
Framhaldsskólapróf	74	28,4%	24,3%	4,1%	4,1%	16,2%	24,3%
Háskólapróf	61	37,7%	23,0%	6,6%	1,6%	9,8%	21,3%
Fjölskyldutekjur							
Lægri en 250 þúsund	17	23,5%	17,6%	11,8%		23,5%	23,5%
250 til 399 þúsund	48	31,3%	25,0%	4,2%	2,1%	12,5%	25,0%
400 til 549 þúsund	71	40,8%	16,9%	4,2%	2,8%	12,7%	22,5%
550 þúsund eða hærri	40	30,0%	25,0%	5,0%	5,0%	25,0%	12,5%
Starf							
Verkafl/Einf.þj.st/Sjóm/Bændur	38	36,8%	18,4%	5,3%	10,5%	18,4%	13,2%
Faglærð iðnaðarstörf	9	22,2%	11,1%			33,3%	33,3%
Skrifsst.+Fagl.við opinb. þjón.	67	35,8%	29,9%	6,0%	1,5%	6,0%	20,9%
Stj.st./Atvrek/Sérfræðingar	73	34,2%	13,7%	4,1%	1,4%	21,9%	27,4%
Nemar/heimav./atv.lausir	12	33,3%	33,3%	16,7%		8,3%	8,3%

Ekki er reiknuð marktækt þar sem fólk mátti svara fyrir fleiri en einn ungling

Greiningar: Unglingar 16 til 18 ára

	Fjöldi svara	Alltaf/oftast	Stundum/sjaldan	Aldrei/Það hefur ekki reynt á það
Kyn				
Karlar	67	25%	28%	46%
Konur	76	37%	30%	33%
Aldur				
33-37 ára	13	23%	46%	31%
38-43 ára	44	39%	23%	39%
44-47 ára	38	24%	39%	37%
48-55 ára	48	33%	23%	44%
Búseta				
Reykjavík	43	33%	26%	42%
Nágrannasv.félög R.víkur	34	35%	26%	38%
Önnur sveitarfélög	66	29%	33%	38%
Fjölskyldutekjur				
Lægri en 250 þúsund	11	36%	36%	27%
250 til 399 þúsund	33	27%	30%	42%
400 til 549 þúsund	42	36%	26%	38%
550 þúsund eða hærri	37	32%	41%	27%
Menntun				
Grunnskólapróf	18	44%	22%	33%
Grunnskólapróf og viðbót	33	36%	24%	39%
Framhaldsskólapróf	42	14%	36%	50%
Háskólapróf	48	38%	31%	31%
Starf				
Verkafl/Einf.þj.st/Sjóm/Bændur	29	38%	24%	38%
Faglærð iðnaðarstörf	7	14%	43%	43%
Skrifsst.+Fagl.við opinb. þjón.	49	33%	29%	39%
Stj.st./Atvrek/Sérfræðingar	48	27%	29%	44%
Nemar/heimav./atv.lausir	8	38%	50%	13%

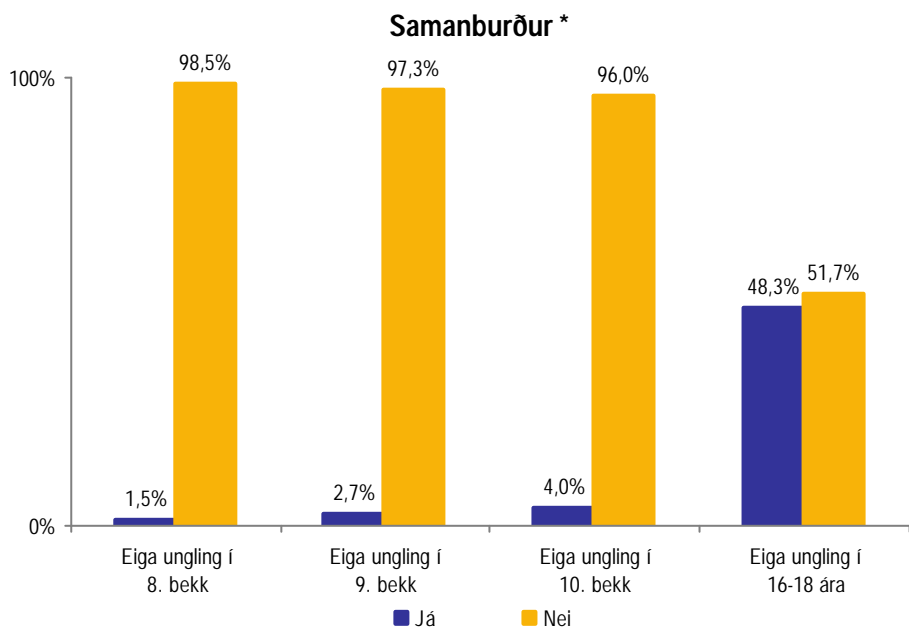
* Marktækur munur á milli hópa

Spurning 23. Kannar þú alltaf, oft, stundum, sjaldan eða aldrei hvort fullorðinn einstaklingur er til staðar ef unglingurinn er á leið í party eða veislu?

Hefur unglingurinn farið í sumarbústaðaferð eða útileigu án fylgdar fullorðins?

Svör	Eiga ungling í 8. bekk		Eiga ungling í 9. bekk		Eiga ungling í 10. bekk		Eiga ungling í 16-18 ára	
	Fjöldi	Hlutfall	Fjöldi	Hlutfall	Fjöldi	Hlutfall	Fjöldi	Hlutfall
Já	1	1,5	2	2,7	3	4,0	70	48,3
Nei	65	98,5	71	97,3	72	96,0	75	51,7
Fjöldi svara	66	100,0	73	100,0	75	100,0	145	100,0
Tóku afstöðu	66	98,5	73	100,0	75	98,7	145	98,6
Tók(u) ekki afstöðu	1	1,5	0	0,0	1	1,3	2	1,4
Fjöldi aðspurðra	67	100,0	73	100,0	76	100,0	147	100,0

Þeir sem eiga unglunga sem eru í 8. 9. eða 10. bekk og/eða ungling sem er 16-18 ára voru spurðir þessarar spurningar. Átti fólk að svara fyrir hvern og einn ungling sem það kann að eiga.



* Marktækur munur er á unglingum í 8. 9. og 10. bekk annars vegar og 16-18 ára unglingum hins vegar

Hefur unglingurinn farið í
sumarbústaðferð eða útileigu
án fylgdar fullorðins?

Greiningar: Unglingar í 8. 9. og 10. bekk

	Fjöldi svara	Já	Nei
Kyn			
Karlar	97	2,1%	99,0%
Konur	105	3,8%	96,2%
Aldur			
33-37 ára	35	8,6%	94,3%
38-43 ára	73	1,4%	98,6%
44-47 ára	47	2,1%	97,9%
48-55 ára	47	2,1%	97,9%
Búseta			
Reykjavík	63	4,8%	95,2%
Nágrannasv.félög R.víkur	52		100,0%
Önnur sveitarfélög	87	3,4%	97,7%
Menntun			
Grunnskólapróf	18		100,0%
Grunnskólapróf og viðbót	48	4,2%	97,9%
Framhaldsskólapróf	74	2,7%	97,3%
Háskólapróf	61	3,3%	96,7%
Fjölskyldutekjur			
Lægri en 250 þúsund	17		100,0%
250 til 399 þúsund	49	2,0%	98,0%
400 til 549 þúsund	70	5,7%	95,7%
550 þúsund eða hærri	40	2,5%	97,5%
Starf			
Verkaf/Einf.þj.st/Sjóm/Bændur	39	2,6%	97,4%
Faglærð iðnaðarstörf	9		100,0%
Skrifst.+Fagl.við opinb. þjón.	67	3,0%	97,0%
Stj.st/Atvrek/Sérfræðingar	72	4,2%	97,2%
Nemar/heimav./atv.lausir	12		100,0%

Ekki er reiknuð marktækt þar sem fólk mátti svara fyrir fleiri en einn ungling

Greiningar: Unglingar 16 til 18 ára

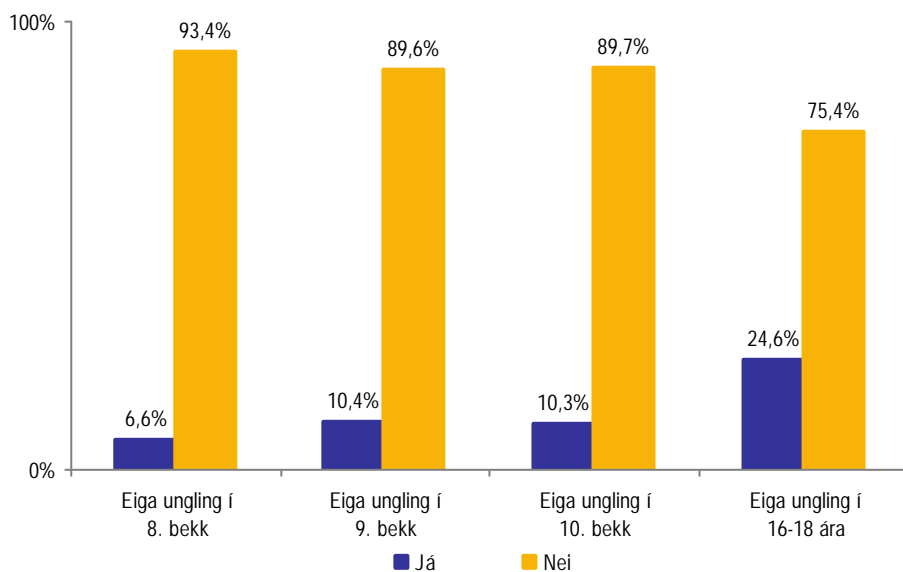
	Fjöldi svara	Já	Nei
Kyn *			
Karlar	66	59%	41%
Konur	79	39%	61%
Aldur			
33-37 ára	13	46%	54%
38-43 ára	45	47%	53%
44-47 ára	36	42%	58%
48-55 ára	51	55%	45%
Búseta			
Reykjavík	43	53%	47%
Nágrannasv.félög R.víkur	35	51%	49%
Önnur sveitarfélög	67	43%	57%
Fjölskyldutekjur			
Lægri en 250 þúsund	13	46%	54%
250 til 399 þúsund	32	53%	47%
400 til 549 þúsund	42	40%	60%
550 þúsund eða hærri	38	53%	47%
Menntun			
Grunnskólapróf	18	33%	67%
Grunnskólapróf og viðbót	35	49%	51%
Framhaldsskólapróf	43	47%	53%
Háskólapróf	47	55%	45%
Starf			
Verkaf/Einf.þj.st/Sjóm/Bændur	30	37%	63%
Faglærð iðnaðarstörf	7	57%	43%
Skrifst.+Fagl.við opinb. þjón.	49	45%	55%
Stj.st/Atvrek/Sérfræðingar	48	60%	40%
Nemar/heimav./atv.lausir	9	33%	67%

* Marktækur munur á milli hópa

Myndir þú leyfa slíkt?

Svör	Eiga ungling í 8. bekk		Eiga ungling í 9. bekk		Eiga ungling í 10. bekk		Eiga ungling í 16-18 ára	
	Fjöldi	Hlutfall	Fjöldi	Hlutfall	Fjöldi	Hlutfall	Fjöldi	Hlutfall
Já	4	6,6	7	10,4	7	10,3	16	24,6
Nei	57	93,4	60	89,6	61	89,7	49	75,4
Fjöldi svara	61	100,0	67	100,0	68	100,0	65	100,0
Tóku afstöðu	61	93,8	67	94,4	68	94,4	65	92,9
Tók(u) ekki afstöðu	4	6,2	4	5,6	4	5,6	5	7,1
Fjöldi aðspurðra	65	100,0	71	100,0	72	100,0	70	100,0

Samanburður *



Þeir sem eiga unglunga sem eru í 8. 9. eða 10. bekk og/eða ungling sem er 16-18 ára og sögðu að unglingurinn hafi ekki farið í sumarbústaðarferð eða útilegu án fylgdar fullorðins voru spurðir þessarar spurningar. Átti fólk að svara fyrir hvern og einn ungling sem það kann að eiga.

* Marktækur munur er á unglingum í 8. 9. og 10. bekk annars vegar og 16-18 ára unglingum hins vegar

Myndir þú leyfa slíkt?

Greiningar: Unglingar í 8. 9. og 10. bekk

	Fjöldi svara	Já	Nei
Kyn			
Karlar	88	17,0%	83,0%
Konur	98	3,1%	96,9%
Aldur			
33-37 ára	33	12,1%	87,9%
38-43 ára	66	7,6%	92,4%
44-47 ára	44	11,4%	88,6%
48-55 ára	43	9,3%	90,7%
Búseta			
Reykjavík	57	10,5%	89,5%
Nágrannasv.félög R.víkur	49	12,2%	87,8%
Önnur sveitarfélög	80	7,5%	92,5%
Menntun			
Grunnskólapróf	18	5,6%	94,4%
Grunnskólapróf og viðbót	44	6,8%	93,2%
Framhaldsskólapróf	67	7,5%	92,5%
Háskólapróf	56	16,1%	83,9%
Fjölskyldutekjur			
Lægri en 250 þúsund	15		100,0%
250 til 399 þúsund	45	11,1%	88,9%
400 til 549 þúsund	62	3,2%	96,8%
550 þúsund eða hærri	39	23,1%	76,9%
Starf			
Verkaf/Einf.þj.st/Sjóm/Bændur	37	10,8%	89,2%
Faglærð iðnaðarstörf	7		100,0%
Skrifst.+Fagl.við opinb. þjón.	64	6,3%	93,8%
Stj.st/Atvrek/Sérfræðingar	64	15,6%	84,4%
Nemar/heimav./atv.lausir	11		100,0%

Ekki er reiknuð marktækt þar sem fólk mátti svara fyrir fleiri en einn ungling

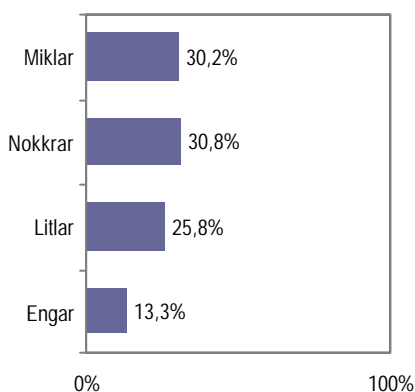
Greiningar: Unglingar 16 til 18 ára

	Fjöldi svara	Já	Nei
Kyn			
Karlar	21	29%	71%
Konur	44	23%	77%
Aldur			
33-37 ára	7	29%	71%
38-43 ára	22	41%	59%
44-47 ára	17	12%	88%
48-55 ára	19	16%	84%
Búseta			
Reykjavík	19	11%	89%
Nágrannasv.félög R.víkur	15	27%	73%
Önnur sveitarfélög	31	32%	68%
Fjölskyldutekjur			
Lægri en 250 þúsund	7	29%	71%
250 til 399 þúsund	12	17%	83%
400 til 549 þúsund	22	27%	73%
550 þúsund eða hærri	14	21%	79%
Menntun			
Grunnskólapróf	10	20%	80%
Grunnskólapróf og viðbót	16	31%	69%
Framhaldsskólapróf	22	14%	86%
Háskólapróf	16	38%	63%
Starf			
Verkaf/Einf.þj.st/Sjóm/Bændur	15	27%	73%
Faglærð iðnaðarstörf	3	0%	100%
Skrifst.+Fagl.við opinb. þjón.	24	25%	75%
Stj.st/Atvrek/Sérfræðingar	16	19%	81%
Nemar/heimav./atv.lausir	6	50%	50%

Ekki er marktækur munur á milli hópa

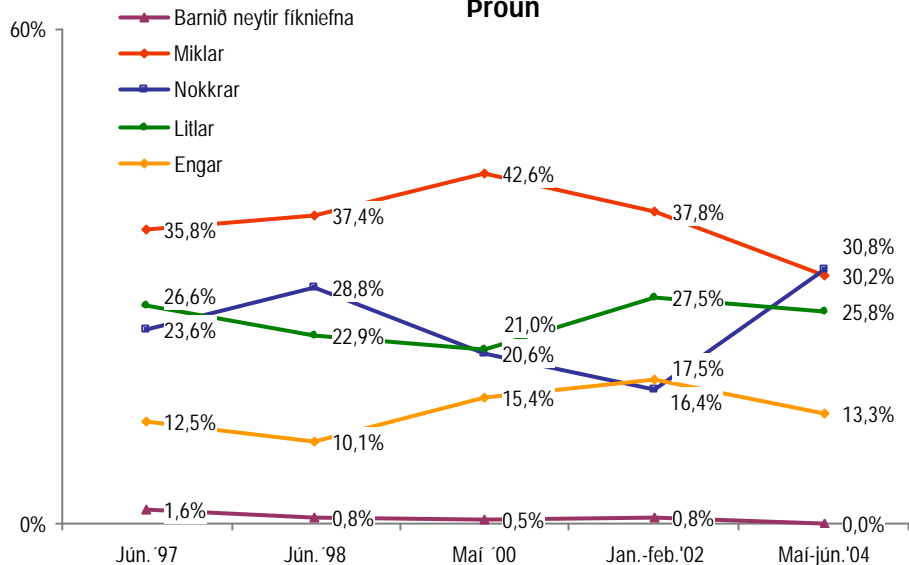
Hefur þú áhyggjur af því að barn þitt muni neyta fíkniefna á unglingsaldri?

Svör	Fjöldi	Hlutfall %	Vik-mörk +/-
Miklar	157	30,2	3,9
Nokkrar	160	30,8	4,0
Litlar	134	25,8	3,8
Engar	69	13,3	2,9
Fjöldi svara	520	100,0	
Tóku afstöðu	520	97,9	
Tóku ekki afstöðu	11	2,1	
Fjöldi aðspurðra	531	100,0	
Spurðir	531	72,3	
Ekki spurðir	203	27,7	
Fjöldi svarenda	734	100,0	



Þeir sem eiga börn sem eru 18 ára eða yngri voru spurðir þessarar spurningar

Þróun



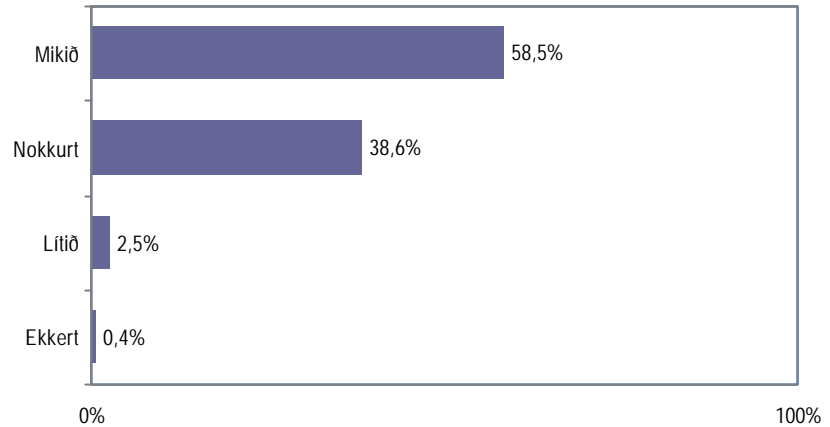
Greiningar

Greiningar	Fjöldi svara	Miklar	Nokkrar	Litlar	Engar
Kyn					
Karlar	256	30%	31%	27%	11%
Konur	264	30%	30%	24%	15%
Aldur					
33-37 ára	148	32%	33%	27%	8%
38-43 ára	167	29%	33%	24%	14%
44-47 ára	98	29%	28%	31%	13%
48-55 ára	107	32%	27%	22%	19%
Búseta					
Reykjavík	182	29%	30%	29%	13%
Nágrannasv.félög R.víkur	131	28%	33%	24%	15%
Önnur sveitarfélög	207	33%	30%	25%	13%
Fjölskyldutekjur					
Lægri en 250 þúsund	47	36%	23%	28%	13%
250 til 399 þúsund	136	30%	35%	24%	11%
400 til 549 þúsund	157	29%	31%	25%	15%
550 þúsund eða hærrí	117	25%	34%	30%	11%
Menntun					
Grunnskólapróf	45	24%	31%	33%	11%
Grunnskólapróf og viðbót	111	38%	29%	23%	11%
Framhaldsskólapróf	178	34%	26%	22%	17%
Háskólapróf	184	23%	36%	30%	11%
Starf					
Verkafl/Einf.þj.st/Sjóm/Bændur	96	27%	32%	24%	17%
Faglærð iðnaðarstörf	25	52%	20%	20%	8%
Skrifsst.+Fagl.við opinb. þjón.	171	29%	30%	27%	14%
Stj.st/Atvrek/Sérfræðingar	186	28%	34%	27%	11%
Nemar/heimav./atv.lausir	37	43%	22%	19%	16%
Átt þú barn/börn sem var/voru í 8. 9. eða 10. bekk á síðastliðnum vetri? *					
Já	199	22%	33%	32%	13%
Nei	321	35%	29%	22%	13%

* Marktækur munur á milli hópa

Er vímuefnaneysla unglunga yngri en 18 ára, önnur en áfengisneysla, vandamál?

Svör	Fjöldi	Hlutfall %	Vik-mörk +/-
Mikið	396	58,5	3,7
Nokkurt	261	38,6	3,7
Lítið	17	2,5	1,2
Ekkert	3	0,4	0,5
Fjöldi svara	677	100,0	
Tóku afstöðu	677	92,2	
Tóku ekki afstöðu	57	7,8	
Fjöldi svarenda	734	100,0	



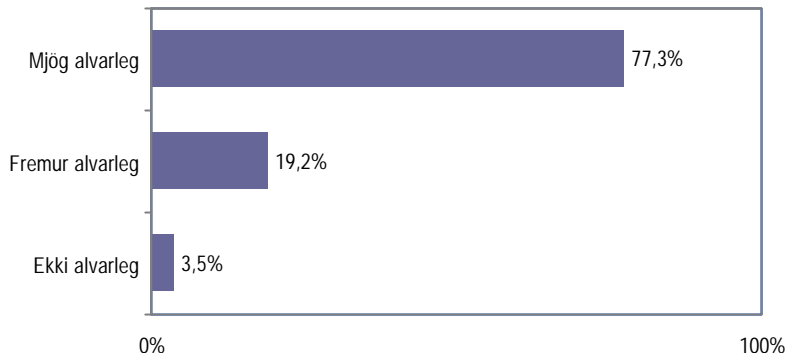
Greiningar

	Fjöldi svara	Mikið	Nokkurt	Lítið/ekkert
Kyn *				
Karlar	315	53%	42%	5%
Konur	362	63%	36%	1%
Aldur				
33-37 ára	166	55%	40%	5%
38-43 ára	176	60%	37%	3%
44-47 ára	130	54%	44%	2%
48-55 ára	205	63%	36%	1%
Búseta				
Reykjavík	252	57%	40%	3%
Nágrannasv.félög R.víkur	153	58%	40%	2%
Önnur sveitarfélög	272	60%	36%	4%
Fjölskyldutekjur				
Lægrí en 250 þúsund	89	66%	30%	3%
250 til 399 þúsund	174	61%	36%	3%
400 til 549 þúsund	196	57%	40%	3%
550 þúsund eða hærri	135	51%	46%	3%
Menntun *				
Grunnskólapróf	79	75%	22%	4%
Grunnskólapróf og viðbót	160	58%	39%	3%
Framhaldsskólapróf	221	60%	37%	3%
Háskólapróf	214	52%	45%	3%
Starf				
Verkafl/Einf.þj.st/Sjóm/Bændur	140	61%	36%	3%
Faglærð iðnaðarstörf	32	56%	44%	
Skrifsst.+Fagl.við opinb. þjón.	225	58%	40%	1%
Stj.st/Atvrek/Sérfræðingar	224	54%	41%	5%
Nemar/heimav./atv.lausir	49	76%	22%	2%
Átt þú barn/börn sem var/voru í 8. 9. eða 10. bekk á síðastliðnum vetri?				
Já	191	54%	41%	4%
Nei	430	61%	36%	2%

* Marktækur munur á milli hópa

Finnst þér alvarlegt eða ekki alvarlegt að 13% 15 ára unglinga á Íslandi hafa notað hass?

Svör	Fjöldi	Hlutfall %	Vik-mörk +/-
Mjög alvarleg	560	77,3	3,0
Fremur alvarleg	139	19,2	2,9
Ekki alvarleg	25	3,5	1,3
Fjöldi svara	724	100,0	
Tóku afstöðu	724	98,6	
Tóku ekki afstöðu	10	1,4	
Fjöldi svarenda	734	100,0	



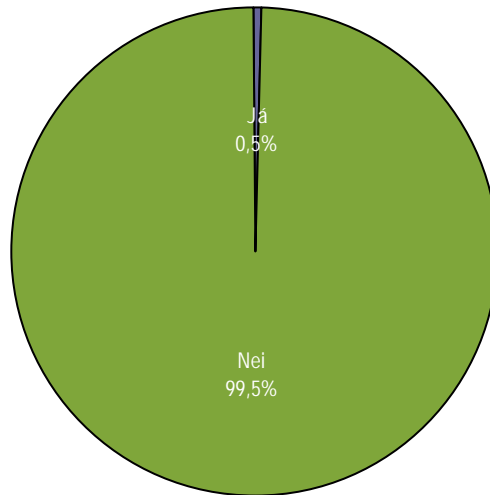
Greiningar

	Fjöldi svara	Mjög alvarleg	Fremur alvarleg	Ekki alvarleg
Kyn *				
Karlar	348	67%	27%	7%
Konur	376	87%	12%	1%
Aldur				
33-37 ára	172	72%	26%	3%
38-43 ára	190	81%	16%	3%
44-47 ára	136	81%	16%	3%
48-55 ára	226	77%	19%	4%
Búseta				
Reykjavík	266	73%	21%	5%
Nágrannasv.félög R.víkur	164	79%	16%	4%
Önnur sveitarfélög	294	80%	19%	1%
Fjölskyldutekjur				
Lægri en 250 þúsund	94	77%	19%	4%
250 til 399 þúsund	187	83%	16%	2%
400 til 549 þúsund	205	75%	21%	4%
550 þúsund eða hærr	147	69%	28%	3%
Menntun				
Grunnskólapróf	83	86%	11%	4%
Grunnskólapróf og viðbót	171	78%	20%	2%
Framhaldsskólapróf	241	80%	16%	4%
Háskólapróf	226	72%	25%	4%
Starf *				
Verkafl/Einf.þj.st/Sjóm/Bændur	150	81%	17%	2%
Faglærð iðnaðarstörf	37	81%	19%	
Skrifst.+Fagl.við opinb. þjón.	235	80%	20%	0%
Stj.st/Atvrek/Sérfræðingar	243	70%	23%	7%
Nemar/heimav./atv.lausir	52	85%	8%	8%
Átt þú barn/börn sem var/voru í 8. 9. eða 10. bekk á síðastliðnum vetri?				
Já	200	80%	17%	4%
Nei	463	79%	19%	2%

* Marktækur munur á milli hópa

Reykir barn þitt sem er í 8.-10 bekk daglega?

Svör	Fjöldi	Hlutfall %	Vik- mörk +/-
Já	1	0,5	1,0
Nei	202	99,5	1,0
Fjöldi svara	203	100,0	
Tóku afstöðu	203	99,5	
Tók ekki afstöðu	1	0,5	
Fjöldi aðspurðra	204	100,0	
Spurðir	204	27,8	
Ekki spurðir	530	72,2	
Fjöldi svarenda	734	100,0	

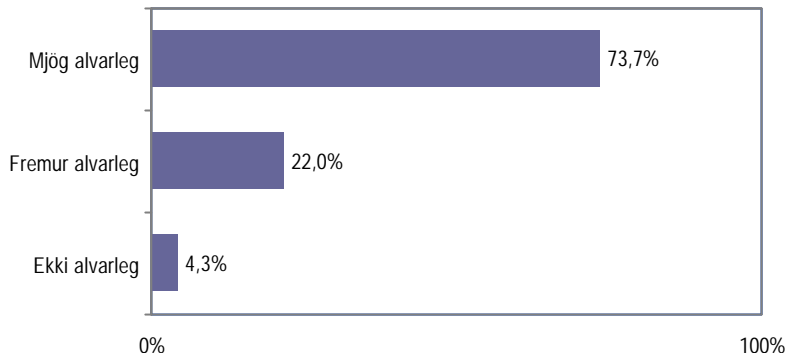


Þeir sem eiga börn sem voru í 8. 9. eða 10. bekk síðastliðinn vetur voru spurðir þessarar spurningar.

Vegna einsleitni svara var þessi spurning ekki greind eftir bakgrunnsbreytum.

Finnst þér alvarlegt eða ekki alvarlegt að 13% 15 ára unglunga á Íslandi reykja daglega?

Svör	Fjöldi	Hlutfall %	Vik-mörk +/-
Mjög alvarleg	535	73,7	3,2
Fremur alvarleg	160	22,0	3,0
Ekki alvarleg	31	4,3	1,5
Fjöldi svara	726	100,0	
Tóku afstöðu	726	98,9	
Tóku ekki afstöðu	8	1,1	
Fjöldi svarenda	734	100,0	



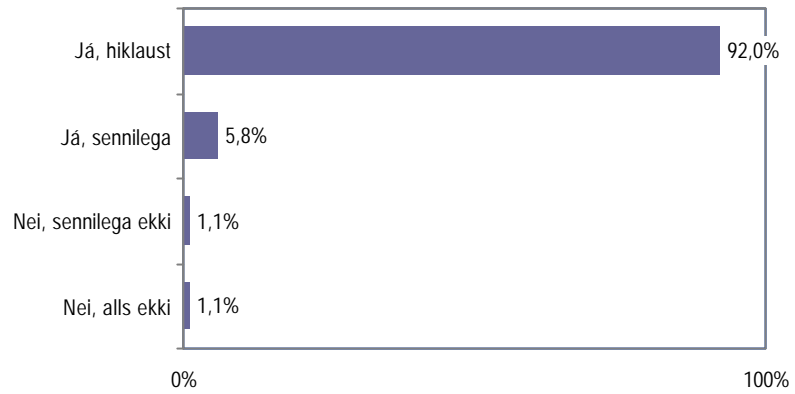
Greiningar

	Fjöldi svara	Mjög alvarleg	Fremur alvarleg	Ekki alvarleg
Kyn *				
Karlar	350	63%	31%	6%
Konur	376	84%	14%	3%
Aldur				
33-37 ára	175	68%	27%	5%
38-43 ára	189	70%	24%	6%
44-47 ára	136	78%	19%	3%
48-55 ára	226	78%	18%	4%
Búseta *				
Reykjavík	268	73%	21%	6%
Nágrannasv.félög R.víkur	163	75%	20%	6%
Önnur sveitarfélög	295	74%	25%	2%
Fjölskyldutekjur				
Lægri en 250 þúsund	94	73%	22%	4%
250 til 399 þúsund	188	76%	21%	4%
400 til 549 þúsund	208	68%	29%	3%
550 þúsund eða hærri	146	78%	17%	5%
Menntun				
Grunnskólapróf	84	73%	24%	4%
Grunnskólapróf og viðbót	171	72%	25%	3%
Framhaldsskólapróf	243	74%	22%	4%
Háskólapróf	226	75%	19%	5%
Starf *				
Verkafl./Einf.þj.st./Sjóm/Bændur	151	70%	27%	3%
Faglærð iðnaðarstörf	37	70%	30%	
Skrifst.+Fagl.við opinb. þjón.	234	81%	17%	2%
Stj.st./Atvrek/Sérfræðingar	244	70%	24%	7%
Nemar/heimav./atv.lausir	54	74%	20%	6%
Átt þú barn/börn sem var/voru í 8. 9. eða 10. bekk á síðastliðnum vetri?				
Já	202	76%	20%	4%
Nei	463	75%	22%	3%

* Marktækur munur á milli hópa

**Myndir þú vilja að einhver
ótengdur þér sem vissi af
reykingunum segði þér frá
henni?**

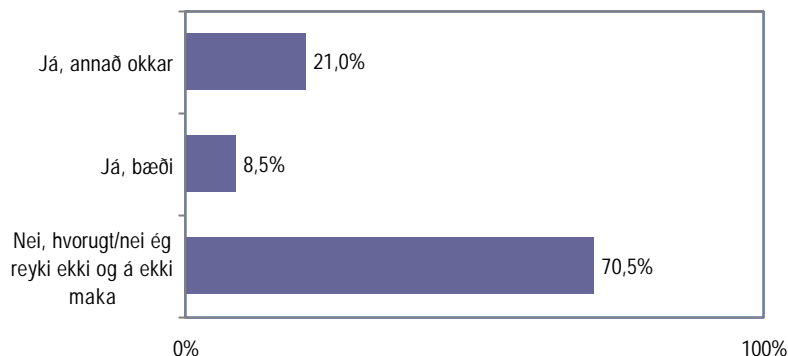
Svör	Fjöldi	Hlutfall %	Vik- mörk +/-
Já, hiklaust	667	92,0	2,0
Já, sennilega	42	5,8	1,7
Nei, sennilega ekki	8	1,1	0,8
Nei, alls ekki	8	1,1	0,8
Fjöldi svara	725	100,0	
Tóku afstöðu	725	98,8	
Tóku ekki afstöðu	9	1,2	
Fjöldi svarenda	734	100,0	



Vegna einsleitni svara var þessi spurning ekki greind eftir bakgrunnsbreytum.

Reykir þú eða maki þinn daglega?

Svör	Fjöldi	Hlutfall %	Vik-mörk +/-
Já, annað okkar	153	21,0	3,0
Já, bæði	62	8,5	2,0
Nei, hvorugt/nei ég reyki ekki og á ekki maka	515	70,5	3,3
Fjöldi svara	730	100,0	
Tóku afstöðu	730	99,5	
Tóku ekki afstöðu	4	0,5	
Fjöldi svarenda	734	100,0	



Greiningar

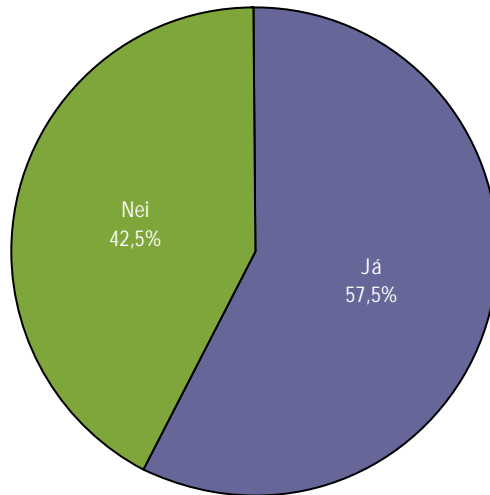
Greiningar	Fjöldi svara	Já, annað okkar	Já, bæði	Nei, hvorugt/nei ég reyki ekki og á ekki maka
Kyn				
Karlar	352	20%	11%	70%
Konur	378	22%	6%	71%
Aldur				
33-37 ára	176	16%	9%	74%
38-43 ára	190	23%	7%	69%
44-47 ára	136	21%	7%	72%
48-55 ára	228	23%	10%	68%
Búseta				
Reykjavík	268	23%	7%	69%
Nágrannasv.félög R.víkur	165	13%	8%	78%
Önnur sveitarfélög	297	23%	9%	67%
Fjölskyldutekjur *				
Lægri en 250 þúsund	95	38%	5%	57%
250 til 399 þúsund	189	21%	13%	66%
400 til 549 þúsund	209	19%	8%	74%
550 þúsund eða hærr	147	14%	7%	79%
Menntun *				
Grunnskólapróf	85	29%	12%	59%
Grunnskólapróf og viðbót	172	25%	16%	59%
Framhaldsskólapróf	243	25%	8%	67%
Háskólapróf	228	10%	2%	88%
Starf *				
Verkafl./Einf.þj.st./Sjóm/Bændur	153	29%	12%	58%
Faglærð iðnaðarstörf	36	17%	17%	67%
Skrifst.+Fagl.við opinb. þjón.	236	19%	4%	77%
Stj.st./Atvrek/Sérfræðingar	245	16%	8%	76%
Nemar/heimav./atv.lausir	54	28%	15%	57%
Átt þú barn/börn sem var/voru í 8. eða 10. bekk á síðastliðnum vetri?				
Já	202	19%	11%	70%
Nei	465	21%	8%	71%

* Marktækur munur á milli hópa

Reykjð þið inni á heimilinu?

Svör	Fjöldi	Hlutfall %	Vik-mörk +/-
Já	123	57,5	6,6
Nei	91	42,5	6,6
Fjöldi svara	214	100,0	
Tóku afstöðu	214	99,5	
Tóku ekki afstöðu	1	0,5	
Fjöldi aðspurðra	215	100,0	
Spurðir	215	29,3	
Ekki spurðir	519	70,7	
Fjöldi svarenda	734	100,0	

Þeir sem sögðust reykja eða að maki reykir (sp. 32) voru spurðir þessarar spurningar.



Greiningar

	Fjöldi svara	Já	Nei
Kyn			
Karlar	107	56%	44%
Konur	107	59%	41%
Aldur			
33-37 ára	44	50%	50%
38-43 ára	58	52%	48%
44-47 ára	38	61%	39%
48-55 ára	74	65%	35%
Búseta			
Reykjavík	81	59%	41%
Nágrannasv.félög R.víkur	36	58%	42%
Önnur sveitarfélög	97	56%	44%
Fjölskyldutekjur *			
Lægri en 250 þúsund	41	78%	22%
250 til 399 þúsund	64	59%	41%
400 til 549 þúsund	55	40%	60%
550 þúsund eða hærrí	31	55%	45%
Menntun			
Grunnskólapróf	35	57%	43%
Grunnskólapróf og viðbót	71	65%	35%
Framhaldsskólapróf	79	54%	46%
Háskólapróf	28	46%	54%
Starf			
Verkaf/Einf.þj.st/Sjóm/Bændur	64	61%	39%
Faglærð iðnaðarstörf	12	50%	50%
Skrifst.+Fagl.við opinb. þjón.	54	50%	50%
Stj.st/Atvrek/Sérfræðingar	59	58%	42%
Nemar/heimav./atv.lausir	23	65%	35%
Átt þú barn/börn sem var/voru í 8			
Já	59	51%	49%
Nei	133	54%	46%

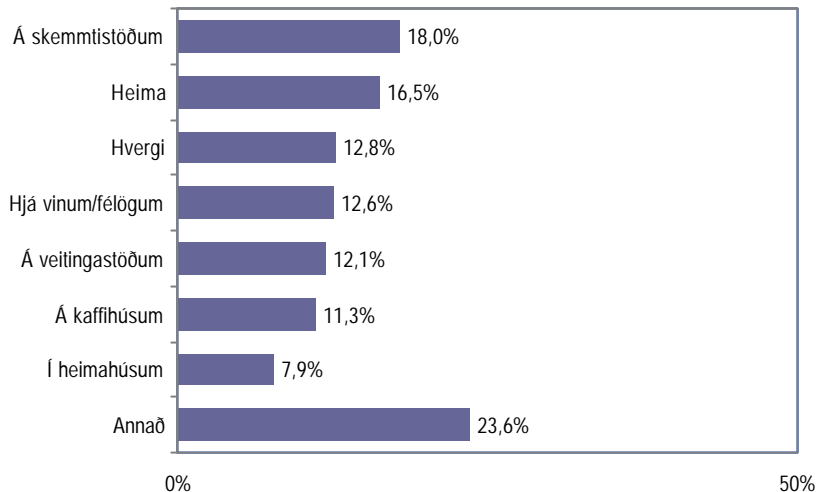
* Marktækur munur á milli hópa

Hvar heldur þú að barnið þitt verði helst fyrir óbeinum reykingum?

Svör	Fjöldi	Hlutfall %	Vik-mörk +/-
Á skemmtistöðum	94	18,0	3,3
Heima	86	16,5	3,2
Hvergi	67	12,8	2,9
Hjá vinum/félögum	66	12,6	2,9
Á veitingastöðum	63	12,1	2,8
Á kaffihúsum	59	11,3	2,7
Í heimahúsum	41	7,9	2,3
Hjá ættingjum	30	5,7	2,0
Þar sem reykt er	28	5,4	1,9
Í samkvæmum/partýjum	27	5,2	1,9
Á opinberum stöðum	13	2,5	1,3
Í skólanum	9	1,7	1,1
Í sjoppunni	8	1,5	1,1
Á matsölustöðum	6	1,1	0,9
Í bíl	4	0,8	0,7
Í bíóum	2	0,4	0,5
Á ekki ungling, börn flutt að heiman	6	1,1	0,9
Fjöldi svara	603		
Tóku afstöðu	522	77,8	
Tóku ekki afstöðu	149	22,2	
Fjöldi aðspurðra	671	100,0	
Spurðir	671	91,4	
Ekki spurðir	63	8,6	
Fjöldi svarenda	734	100,0	

Í þessari spurningu mátti nefna fleiri en einn svarmöguleika. Hlutfallstölur eru því reiknaðar út frá fjölda þeirra sem tóku afstöðu en ekki fjölda svara.

Þeir sem eiga börn voru spurðir þessarar spurningar (sp. 1).



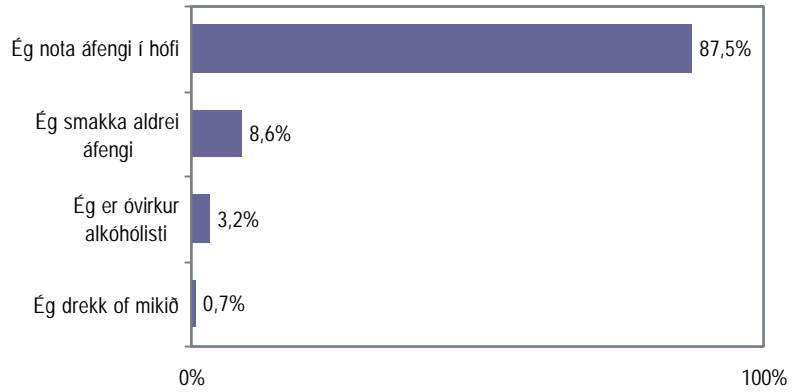
Greiningar

	Fjöldi svara	Á skemmtistöðum	Heima	Hvergi	Hjá vinum/félögum	Á veitingastöðum	Á kaffihúsum	Í heimahúsum
Kyn								
Karlar	241	20,7%	16,2%	17,4%	9,5%	10,4%	8,7%	8,3%
Konur	281	15,7%	16,7%	8,9%	15,3%	13,5%	13,5%	7,5%
Aldur								
33-37 ára	117	3,4%	12,8%	15,4%	11,1%	13,7%	11,1%	11,1%
38-43 ára	144	13,9%	15,3%	18,8%	14,6%	11,8%	11,8%	6,3%
44-47 ára	96	20,8%	21,9%	13,5%	14,6%	12,5%	9,4%	8,3%
48-55 ára	165	30,3%	17,0%	5,5%	10,9%	10,9%	12,1%	6,7%
Búseta								
Reykjavík	192	16,1%	18,8%	13,5%	13,5%	12,0%	15,6%	8,3%
Nágrannasv.félög R.víkur	127	9,4%	15,7%	18,1%	11,8%	12,6%	11,8%	3,9%
Önnur sveitarfélög	203	25,1%	14,8%	8,9%	12,3%	11,8%	6,9%	9,9%
Menntun								
Grunnskólapróf	59	30,5%	16,9%	5,1%	11,9%	16,9%	5,1%	13,6%
Grunnskólapróf og viðbót	109	17,4%	26,6%	11,9%	11,9%	4,6%	2,8%	8,3%
Framhaldsskólapróf	181	16,6%	17,1%	10,5%	13,8%	12,2%	9,9%	8,8%
Háskólapróf	172	15,7%	9,3%	18,0%	12,2%	15,1%	20,3%	4,7%
Fjölskyldutekjur								
Lægrí en 250 þúsund	58	15,5%	29,3%	10,3%	10,3%	13,8%	3,4%	12,1%
250 til 399 þúsund	132	15,9%	21,2%	10,6%	16,7%	9,1%	4,5%	6,8%
400 til 549 þúsund	155	17,4%	11,0%	12,3%	11,0%	16,8%	14,8%	8,4%
550 þúsund eða hærrí	115	24,3%	13,0%	15,7%	12,2%	9,6%	20,0%	6,1%
Starf								
Verkaf/Einf.þj.st/Sjóm/Bændur	99	21,2%	24,2%	5,1%	15,2%	12,1%	5,1%	8,1%
Faglærð iðnaðarstörf	24	25,0%	20,8%		16,7%	4,2%	12,5%	8,3%
Skrifst.+Fagl.við opinb. þjón.	178	16,3%	11,2%	16,9%	12,9%	11,8%	14,6%	6,7%
Stj.st/Atvrek/Sérfræðingar	177	19,2%	13,6%	15,3%	10,7%	13,0%	12,4%	7,9%
Nemar/heimav./atv.lausir	39	7,7%	30,8%	7,7%	12,8%	12,8%	7,7%	12,8%
Átt þú barn/börn sem var/voru í 8. 9. eða 10. bekk á síðastliðnum vetri?								
Já	148	9,5%	18,9%	16,2%	15,5%	8,8%	10,1%	10,1%
Nei	373	21,4%	15,5%	11,5%	11,3%	13,4%	11,8%	7,0%

Ekki er reiknuð marktækt því svarendur máttu nefna fleiri en einn svarmöguleika

Hvað af eftirtöldu á við um þig....?

Svör	Fjöldi	Hlutfall %	Vik-mörk +/-
Ég nota áfengi í hófi	638	87,5	2,4
Ég smakka aldrei áfengi	63	8,6	2,0
Ég er óvirkur alkóhólisti	23	3,2	1,3
Ég drekk of mikið	5	0,7	0,6
Fjöldi svara	729	100,0	
Tóku afstöðu	729	99,3	
Tóku ekki afstöðu	5	0,7	
Fjöldi svarenda	734	100,0	



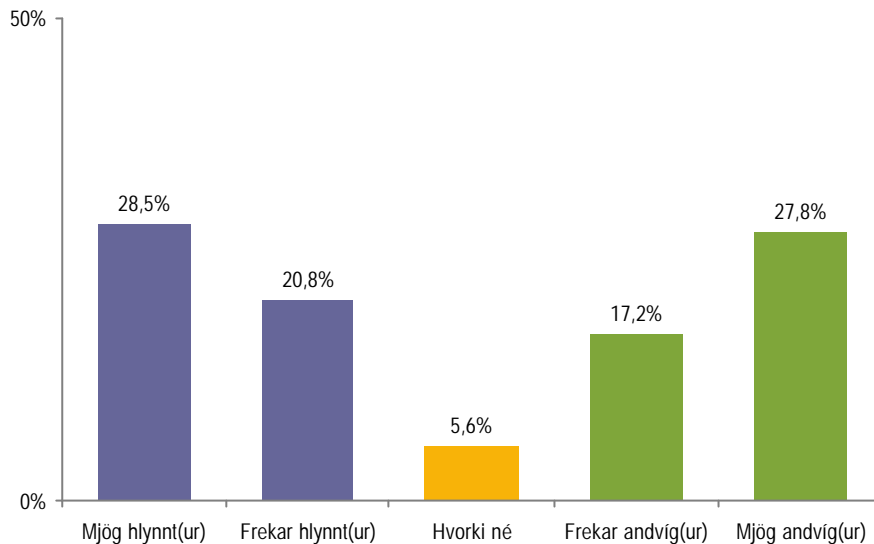
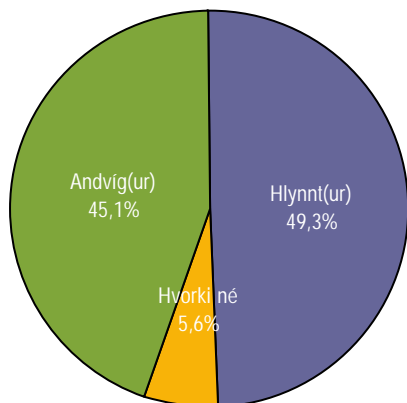
Greiningar

	Fjöldi svara	■ Ég nota áfengi í hófi	■ Ég smakka aldrei áfengi	■ Ég drekk of mikið/Ég er óvirkur alkóhólisti
Kyn				
Karlar	351	87%	8%	5%
Konur	378	88%	10%	2%
Aldur				
33-37 ára	175	88%	10%	2%
38-43 ára	191	88%	8%	4%
44-47 ára	135	87%	9%	4%
48-55 ára	228	87%	8%	5%
Búseta				
Reykjavík	268	87%	7%	5%
Nágrannasv.félög R.víkur	164	88%	9%	4%
Önnur sveitarfélög	297	88%	10%	3%
Fjölskyldutekjur				
Lægr en 250 þúsund	95	83%	9%	7%
250 til 399 þúsund	189	87%	8%	5%
400 til 549 þúsund	208	91%	6%	3%
550 þúsund eða hærri	147	87%	9%	4%
Menntun *				
Grunnskólapróf	84	82%	17%	1%
Grunnskólapróf og viðbót	172	85%	10%	4%
Framhaldsskólapróf	243	88%	8%	5%
Háskólapróf	228	91%	5%	4%
Starf				
Verkaf/Einf.þj.st/Sjóm/Bændur	152	88%	10%	2%
Faglærð iðnaðarstörf	37	81%	11%	8%
Skrifsst.+Fagl.við opinb. þjón.	236	89%	7%	4%
Stj.st/Atvrek/Sérfræðingar	244	89%	8%	3%
Nemar/heimav./atv.lausir	54	76%	13%	11%
Átt þú barn/börn sem var/voru í 8. 9. eða 10. bekk á síðastliðnum vetri?				
Já	201	86%	10%	4%
Nei	465	88%	8%	3%

* Marktækur munur á milli hópa

Ertu hlynn(ur) eða andvíg(ur) sölu léttvins og bjórs í matvöruverslunum?

Svör	Fjöldi	Vik- mörk	
		Hlutfall %	+/-
Mjög hlynn(ur) (5)	202	28,5	3,3
Frekar hlynn(ur) (4)	147	20,8	3,0
Hvorki né (3)	40	5,6	1,7
Frekar andvíg(ur) (2)	122	17,2	2,8
Mjög andvíg(ur) (1)	197	27,8	3,3
Hlynn(ur)		49,3	3,7
Hvorki né		5,6	1,7
Andvíg(ur)		45,1	3,7
Fjöldi svara	708	100,0	
Tóku afstöðu	708	96,5	
Tóku ekki afstöðu	26	3,5	
Fjöldi svarenda	734	100,0	
Meðaltal		3,0	
Staðalfrávik		1,6	



Greiningar

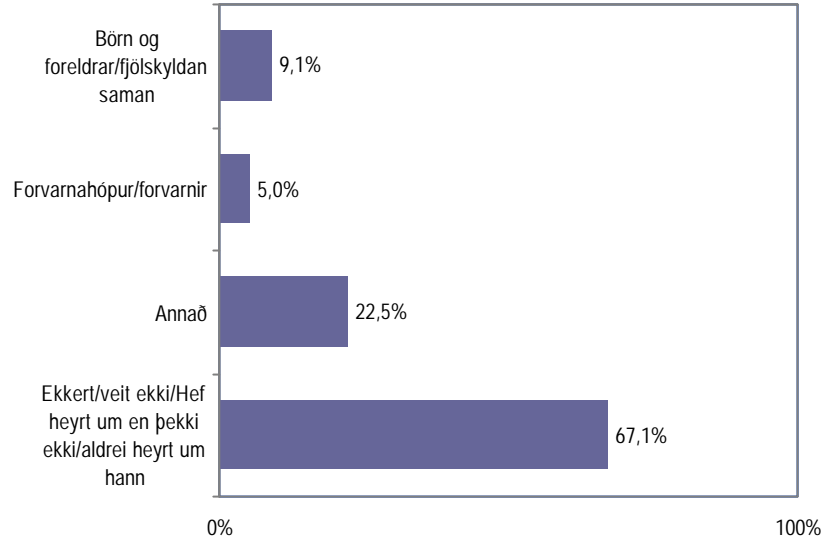
	Fjöldi svara	Mjög hlynn(ur)	Frekar hlynn(ur)	Hvorki né	Frekar andvíg(ur)	Mjög andvíg(ur)	Meðaltal
Kyn *							
Karlar	345	39,4%	20,3%	3,8%	14,2%	22,3%	3,4
Konur	363	18,2%	21,2%	7,4%	20,1%	33,1%	2,7
Aldur *							
33-37 ára	169	36,1%	23,1%	5,3%	16,0%	19,5%	3,4
38-43 ára	181	30,4%	16,6%	8,3%	16,6%	28,2%	3,0
44-47 ára	135	28,1%	23,7%	5,2%	18,5%	24,4%	3,1
48-55 ára	223	21,5%	20,6%	4,0%	17,9%	35,9%	2,7
Búseta							
Reykjavík	261	31,4%	19,2%	6,5%	19,5%	23,4%	3,2
Nágrannasv.félög R.víkur	159	31,4%	18,2%	6,9%	15,1%	28,3%	3,1
Önnur sveitarfélög	288	24,3%	23,6%	4,2%	16,3%	31,6%	2,9
Fjölskyldutekjur *							
Lægri en 250 þúsund	93	22,6%	31,2%	2,2%	20,4%	23,7%	3,1
250 til 399 þúsund	179	24,6%	19,6%	7,3%	15,6%	33,0%	2,9
400 til 549 þúsund	204	29,9%	20,1%	4,9%	17,2%	27,9%	3,1
550 þúsund eða hærrí	145	38,6%	19,3%	4,8%	17,9%	19,3%	3,4
Menntun *							
Grunnskólapróf	81	11,1%	23,5%	6,2%	14,8%	44,4%	2,4
Grunnskólapróf og viðbót	166	31,9%	21,7%	5,4%	17,5%	23,5%	3,2
Framhaldsskólapróf	236	30,9%	19,5%	6,8%	16,1%	26,7%	3,1
Háskólapróf	222	29,7%	20,7%	4,5%	18,5%	26,6%	3,1
Starf *							
Verkafl/Einf.þj.st/Sjóm/Bændur	148	23,6%	27,0%	4,7%	11,5%	33,1%	3,0
Faglærð iðnaðarstörf	37	43,2%	16,2%	2,7%	8,1%	29,7%	3,4
Skrifsst.+Fagl.við opinb. þjón.	227	23,8%	20,7%	7,0%	20,7%	27,8%	2,9
Stj.st/Atvrek/Sérfræðingar	239	35,1%	19,2%	6,3%	17,2%	22,2%	3,3
Nemar/heimav./atv.lausir	50	22,0%	14,0%	2,0%	22,0%	40,0%	2,6
Átt þú barn/börn sem var/voru í 8. 9. eða 10. bekk á síðastliðnum vetri?							
Já	196	24,5%	22,4%	6,1%	20,9%	26,0%	3,0
Nei	450	29,8%	19,6%	5,6%	16,2%	28,9%	3,1

* Marktækur munur á meðaltölum hópa

Hvað dettur þér helst í hug þegar ég segi SAMAN hópurinn?

Svör	Fjöldi	Hlutfall %	Vik-mörk +/-
Börn og foreldrar/fjölskyldan saman	67	9,1	2,1
Forvarnahópur/forvarnir	37	5,0	1,6
Unglingar/unglingahópur/unglingastarf	27	3,7	1,4
Einhver samtök/félagasamtök/félagsskapur	21	2,9	1,2
Hópur sem gerir eitthvað saman	19	2,6	1,2
Standa saman	18	2,5	1,1
Foreldrasamtök	17	2,3	1,1
Hópur sem vinnur gegn neyslu unglunga á áfengi og vímuefnum	15	2,0	1,0
Gleðilgaman\skemmtilegt\ljákvætt	6	0,8	0,7
Stuðningshópur	5	0,7	0,6
Samkynhneigð	4	0,5	0,5
Partý	4	0,5	0,5
Annað	38	5,2	1,6
Hef heyrt um en þekki ekki	9	1,2	0,8
Aldrei heyrt um hann	40	5,5	1,6
Ekkert/veit ekki	443	60,4	3,5
Fjöldi svara	221		
Tóku afstöðu	733	99,9	
Neitar að svara	1	0,1	
Fjöldi aðspurðra	734	100,0	

Í þessari spurningu mátti nefna fleiri en einn svarmöguleika. Hlutfallstölur eru því reiknaðar út frá fjölda þeirra sem tóku afstöðu en ekki fjölda svara.



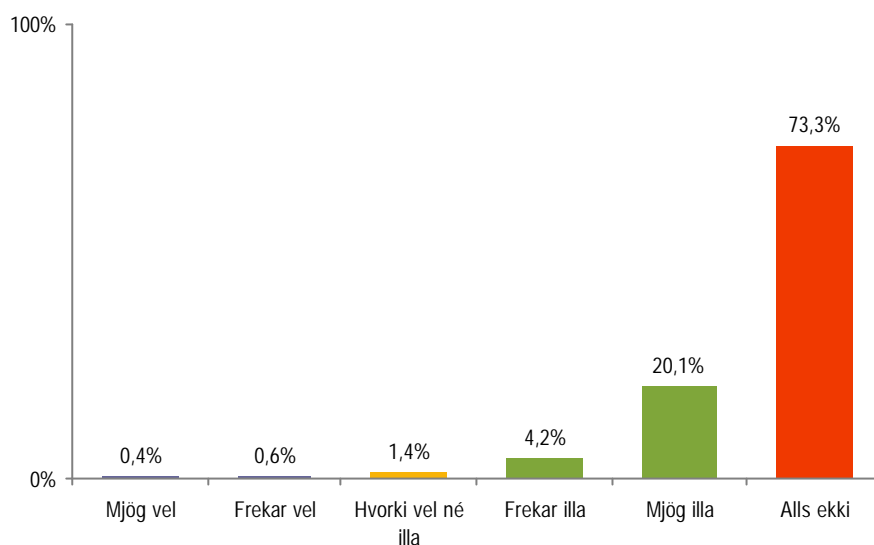
Greiningar

	Fjöldi svara	Börn og foreldrar/fjölskyldan saman	Forvarnahópur/forvarnir	Annað	Ekkert/veit ekki/hef heyrt um en þekki ekki/aldrei heyrt um hann
Kyn					
Karlar	354	4,5%	3,7%	16,7%	78,5%
Konur	379	13,5%	6,3%	28,0%	56,5%
Aldur					
33-37 ára	177	11,3%	5,6%	24,3%	63,8%
38-43 ára	192	9,9%	2,6%	25,0%	67,7%
44-47 ára	136	8,8%	6,6%	15,4%	72,1%
48-55 ára	228	7,0%	5,7%	23,2%	66,2%
Búseta					
Reykjavík	269	10,4%	4,1%	25,7%	64,3%
Nágrannasv.félög R.víkur	165	12,7%	6,7%	21,2%	61,8%
Önnur sveitarfélög	299	6,0%	5,0%	20,4%	72,6%
Menntun					
Grunnskólapróf	85	5,9%	3,5%	24,7%	68,2%
Grunnskólapróf og viðbót	172	7,6%	4,7%	25,6%	65,7%
Framhaldsskólapróf	243	6,6%	4,5%	18,9%	73,7%
Háskólapróf	228	14,0%	6,6%	23,7%	60,5%
Fjölskyldutekjur					
Lægri en 250 þúsund	94	6,4%	5,3%	30,9%	59,6%
250 til 399 þúsund	189	12,2%	5,8%	19,0%	68,8%
400 til 549 þúsund	209	9,1%	5,3%	24,4%	64,6%
550 þúsund eða hærrí	147	9,5%	4,1%	20,4%	70,7%
Starf					
Verkafl/Einf.þj.st/Sjóm/Bændur	153	7,2%	3,3%	20,9%	71,2%
Faglærð iðnaðarstörf	37			13,5%	86,5%
Skrifsst.+Fagl.við opinb.þjón.	236	14,4%	8,1%	27,5%	55,5%
Stj.st./Atvrek/Sérfræðingar	245	5,7%	3,7%	18,0%	75,1%
Nemar/heimav./atv.lausir	53	13,2%	7,5%	32,1%	56,6%
Átt þú barn/börn sem var/voru í 8. 9. eða 10. bekk á síðastliðnum vetri?					
Já	204	11,8%	4,9%	23,0%	65,2%
Nei	466	8,8%	5,4%	21,9%	67,6%

Ekki er reiknuð marktækt því svarendur máttu nefna fleiri en einn svarmöguleika

Þekkir þú vel eða illa til starfssemi SAMAN hópsins?

Svör	Fjöldi	Hlutfall %	Vik-mörk +/-
Mjög vel	3	0,4	0,5
Frekar vel	4	0,6	0,5
Hvorki vel né illa	10	1,4	0,9
Frekar illa	30	4,2	1,5
Mjög illa	143	20,1	2,9
Alls ekki	522	73,3	3,2
Vel		1,0	0,7
Hvorki vel né illa		1,4	0,9
Illá		4,2	1,5
Alls ekki		73,3	3,2
Fjöldi svara	712	100,0	
Tóku afstöðu	712	97,0	
Tóku ekki afstöðu	22	3,0	
Fjöldi svarenda	734	100,0	



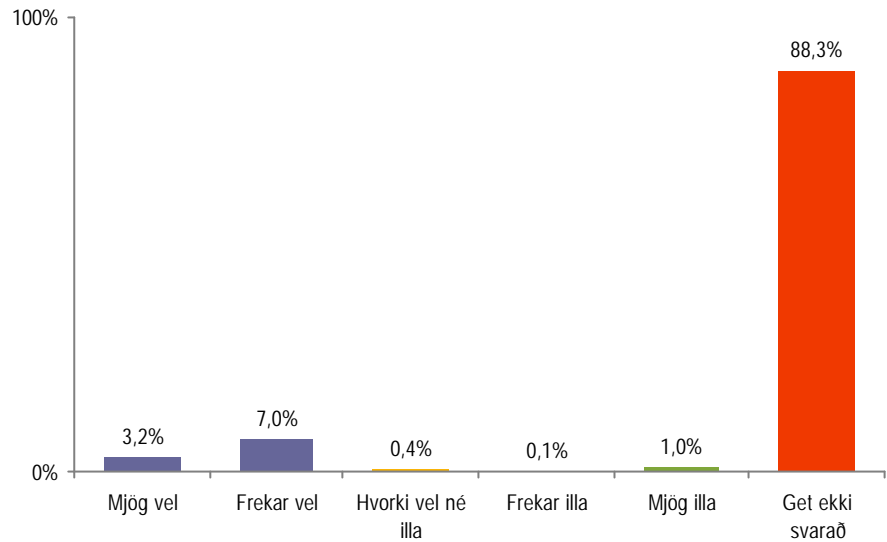
Greiningar

	Fjöldi svara	Vel/ hvorki vel né illa	Frekar illa	Mjög illa	Alls ekki
Kyn *					
Karlar	340	1,5%	1,5%	17,4%	79,7%
Konur	372	3,2%	6,7%	22,6%	67,5%
Aldur					
33-37 ára	174	3,4%	6,3%	16,7%	73,6%
38-43 ára	186	1,6%	4,8%	23,7%	69,9%
44-47 ára	134	2,2%	3,0%	16,4%	78,4%
48-55 ára	218	2,3%	2,8%	22,0%	72,9%
Búseta					
Reykjavík	259	2,7%	3,1%	18,9%	75,3%
Nágrannasv.félög R.víkur	165	3,0%	5,5%	21,8%	69,7%
Önnur sveitarfélög	288	1,7%	4,5%	20,1%	73,6%
Fjölskyldutekjur					
Lægri en 250 þúsund	91	2,2%	3,3%	22,0%	72,5%
250 til 399 þúsund	183	2,2%	7,1%	20,2%	70,5%
400 til 549 þúsund	204	2,9%	4,9%	18,1%	74,0%
550 þúsund eða hærri	144	2,8%	2,1%	22,9%	72,2%
Menntun					
Grunnskólapróf	83	1,2%	6,0%	16,9%	75,9%
Grunnskólapróf og viðbót	166	1,8%	3,6%	19,9%	74,7%
Framhaldsskólapróf	237	1,3%	2,1%	21,1%	75,5%
Háskólapróf	224	4,0%	6,3%	20,1%	69,6%
Starf					
Verkafl/Einf.þj.st/Sjóm/Bændur	146	4,8%	4,8%	19,2%	71,2%
Faglærð iðnaðarstörf	37			16,2%	83,8%
Skrifssl.+Fagl.við opinb. þjón.	231	3,0%	6,5%	22,9%	67,5%
Stj.st/Atvrek/Sérfræðingar	239	0,8%	2,5%	17,2%	79,5%
Nemar/heimav./atv.lausir	53		3,8%	24,5%	71,7%
Átt þú barn/börn sem var/voru í 8. 9. eða 10. bekk á síðastliðnum vetri? *					
Já	200	5,0%	4,0%	20,0%	71,0%
Nei	452	1,3%	4,4%	19,7%	74,6%

* Marktækur munur á milli hópa

Telur þú að SAMAN hópurinn styðji vel eða illa við vímuvarnir?

Svör	Fjöldi	Vik- mörk	
		Hlutfall %	+/-
Mjög vel	23	3,2	1,3
Frekar vel	51	7,0	1,9
Hvorki vel né illa	3	0,4	0,5
Frekar illa	1	0,1	0,3
Mjög illa	7	1,0	0,7
Get ekki svarað	642	88,3	2,3
Vel		10,2	2,2
Hvorki vel né illa		0,4	0,5
Illla		0,1	0,3
Get ekki svarað		88,3	2,3
Fjöldi svara	727	100,0	
Tóku afstöðu	727	99,0	
Neita að svara	7	1,0	
Fjöldi svarenda	734	100,0	



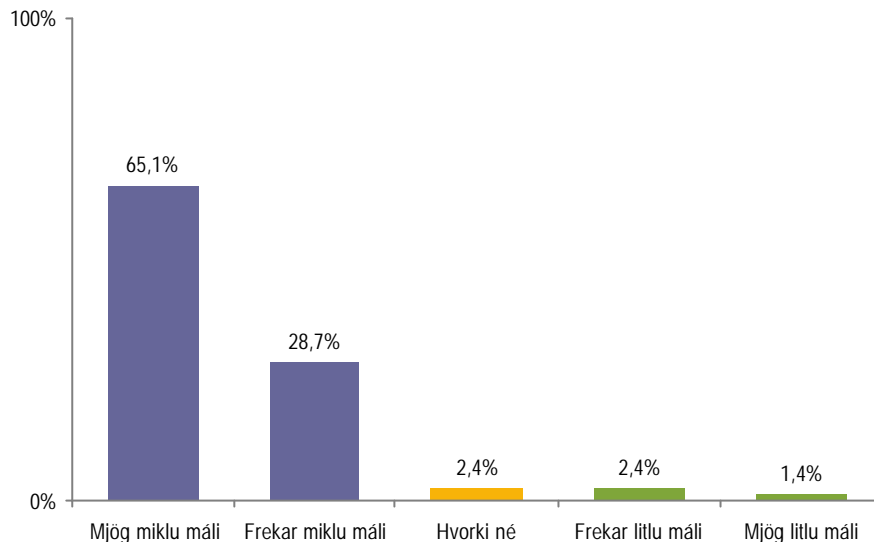
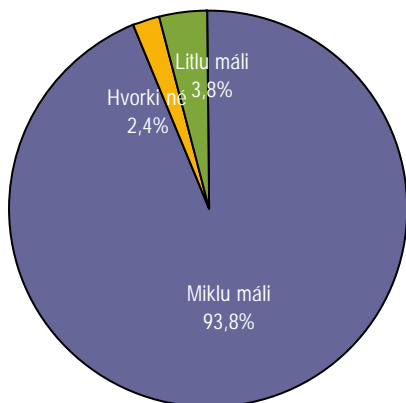
Greiningar

	Fjöldi svara	Vel	Hvorki vel né illa/ illa	Get ekki svarað
Kyn *				
Karlar	350	7% ^{2%}		91%
Konur	377	14% ^{1%}		85%
Aldur				
33-37 ára	174	11% ^{2%}		87%
38-43 ára	189	9% ^{1%}		90%
44-47 ára	136	10% ^{1%}		90%
48-55 ára	228	11% ^{2%}		87%
Búseta				
Reykjavík	268	9% ^{1%}		89%
Nágrannasv.félög R.víkur	162	12% ^{2%}		86%
Önnur sveitarfélög	297	10% ^{1%}		89%
Fjölskyldutekjur				
Lægri en 250 þúsund	94	11% ^{3%}		86%
250 til 399 þúsund	188	12% ^{2%}		87%
400 til 549 þúsund	208	11% ^{1%}		88%
550 þúsund eða hærri	147	12% ^{1%}		87%
Menntun				
Grunnskólapróf	85	14% ^{4%}		82%
Grunnskólapróf og viðbót	171	8% ^{1%}		91%
Framhaldsskólapróf	242	8% ^{2%}		90%
Háskólapróf	227	12% ^{0%}		88%
Starf				
Verkafl/Einf.þj.st/Sjóm/Bændur	152	13% ^{1%}		86%
Faglærð iðnaðarstörf	37	8%		92%
Skrifst.+Fagl.við opinb. þjón.	235	14% ^{1%}		85%
Stj.st/Atvrek/Sérfræðingar	244	5% ^{2%}		93%
Nemar/heimav./atv.lausir	53	8% ^{2%}		91%
Átt þú barn/börn sem var/voru í 8. 9. eða 10. bekk á síðastliðnum vetri?				
Já	203	10% ^{1%}		88%
Nei	462	10% ^{1%}		89%

* Marktækur munur á milli hópa

Finnst þér skipta miklu eða litlu máli að hópur eins og SAMAN hópurinn séu að störfum?

Svör	Fjöldi	Hlutfall		Vik- mörk +/-
			%	
Mjög miklu máli (5)	460	65,1	3,5	
Frekar miklu máli (4)	203	28,7	3,3	
Hvorki né (3)	17	2,4	1,1	
Frekar litlu máli (2)	17	2,4	1,1	
Mjög litlu máli (1)	10	1,4	0,9	
Miklu máli		93,8	1,8	
Hvorki né		2,4	1,1	
Litlu máli		3,8	1,4	
Fjöldi svara	707	100,0		
Tóku afstöðu	707	96,3		
Tóku ekki afstöðu	27	3,7		
Fjöldi svarenda	734	100,0		
Meðaltal		4,5		
Staðalfrávik		0,8		



Greiningar

	Fjöldi svara	Mjög miklu	Frekar miklu	Hvorki né litlu	Frekar litlu	Mjög litlu	Meðaltal
Kyn *							
Karlar	340	55,6%	36,2%	3,8%	2,6%	1,8%	4,4
Konur	367	73,8%	21,8%	1,1%	2,2%	1,1%	4,7
Aldur							
33-37 ára	172	65,7%	26,2%	4,7%	2,3%	1,2%	4,5
38-43 ára	184	61,4%	33,2%	2,7%	2,2%	0,5%	4,5
44-47 ára	132	65,9%	28,8%	1,5%	1,5%	2,3%	4,5
48-55 ára	219	67,1%	26,9%	0,9%	3,2%	1,8%	4,5
Búseta							
Reykjavík	263	66,9%	26,6%	3,0%	2,3%	1,1%	4,6
Nágrannasv.félög R.víkur	158	72,8%	19,6%	2,5%	1,9%	3,2%	4,6
Önnur sveitarfélög	286	59,1%	35,7%	1,7%	2,8%	0,7%	4,5
Fjölskyldutekjur							
Lægri en 250 þúsund	88	73,9%	22,7%	1,1%	1,1%	1,1%	4,7
250 til 399 þúsund	185	60,0%	35,7%	1,1%	2,2%	1,1%	4,5
400 til 549 þúsund	206	64,6%	28,6%	1,9%	2,9%	1,9%	4,5
550 þúsund eða hærri	143	61,5%	28,0%	5,6%	2,8%	2,1%	4,4
Menntun							
Grunnskólapróf	79	67,1%	29,1%		1,3%	2,5%	4,6
Grunnskólapróf og viðbót	168	64,3%	29,8%	1,2%	4,2%	0,6%	4,5
Framhaldsskólapróf	234	66,2%	28,2%	2,1%	2,1%	1,3%	4,6
Háskólapróf	224	63,8%	28,1%	4,5%	1,8%	1,8%	4,5
Starf							
Verkaf/Einf.þj.st/Sjóm/Bændur	150	66,7%	28,7%	1,3%	0,7%	2,7%	4,6
Faglærð iðnaðarstörf	36	55,6%	33,3%	5,6%	2,8%	2,8%	4,4
Skrifsst.+Fagl.við opinb.þjón.	229	71,2%	23,1%	2,2%	2,6%	0,9%	4,6
Stj.st/Atvrek/Sérfræðingar	236	57,6%	35,2%	2,5%	3,8%	0,8%	4,4
Nemar/heimav./atv.lausir	50	74,0%	22,0%	2,0%		2,0%	4,7
Átt þú barn/börn sem var/voru í 8. 9. eða 10. bekk á síðastliðnum vetri?							
Já	197	66,5%	26,4%	3,6%	2,0%	1,5%	4,5
Nei	451	65,2%	29,0%	2,0%	2,4%	1,3%	4,5

* Marktækur munur á meðaltölum hópa

Spurning 40. SAMAN hópurinn er samstarfshópur félaga og stofnana sem starfar m.a. að vímuvörnum og stuðningi við foreldra í uppeldi á unglingum. Finnst þér skipta miklu eða litlu máli að slíkir hópar séu að störfum?

Hversu miklu máli skiptir...?

Svör	Fjöldi	Hlutfall		Vik-
		Fjöldi	%	mörk +/-
Mjög miklu (5)	195	36,1	4,1	
Frekar miklu (4)	106	19,6	3,4	
Í meðallagi (3)	64	11,9	2,7	
Frekar litlu (2)	75	13,9	2,9	
Mjög litlu (1)	100	18,5	3,3	
Miklu		55,7	4,2	
Í meðallagi		11,9	2,7	
Litlu		32,4	3,9	
Fjöldi svara	540	100,0		
Töku afstöðu	540	99,8		
Töku ekki afstöðu	1	0,2		
Fjöldi svarenda	541	100,0		
Meðaltal	3,4			
Staðalfrávik	1,5			

Meðaltal

Er reiknað með því að leggja allar tölur saman og deilt er upp í þá summu með fjölda talnanna. Í töflunni hér fyrir ofan reiknast meðaltal skv. eftirfarandi formúlu: $[(\text{Mjög miklu (fj. x 5)} + \text{frekar miklu (fj. x 4)} + \text{í meðallagi (fj. x 3)} + \text{frekar litlu (fj. x 2)} + \text{mjög litlu (fj. x 1)}) / \text{Heildarfjöldi svara}]$

Meðaltalið tekur gildi á kvarðanum 1 til 5.

Staðalfrávik

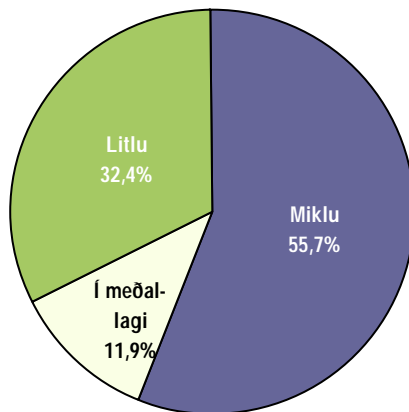
Er algengur mælikvarði á dreifingu svara í kringum meðaltal. Það segir til um hversu lík eða ólík svör þátttakenda við spurningu eru. Hátt staðalfrávik ber að túlka þannig að svör þátttakenda séu ólík en lágt staðalfrávik þannig að svörin séu lík.

Töflur

Niðurstöður fyrir hverja spurningu eru settar fram í töflum og myndum. Hver spurning er neðst á hverri blaðsíðu en nafnið á því sem hún á að mæla er sett fyrir ofan hverja töflu. Í töflunni er hægt að sjá svör þátttakenda og hve margir þeirra tóku ekki afstöðu til þessarar spurningar eða voru ekki spurðir. Í töflunni hér til hliðar má sjá að rétt rúm 36% þátttakenda telja það sem spurt var um skipta mjög miklu máli og tæplega 20% frekar miklu. Ef teknir eru saman þeir sem segja þetta skipta „frekar miklu“ og „mjög miklu“ þá gefur það tæplega 56%.

Vikmörk

Til að geta áttað sig betur á niðurstöðum rannsókna er nauðsynlegt að skilja hvað vikmörk eru. Vikmörk eru reiknuð fyrir hverja hlutfallstölu og ná jafn langt upp fyrir og niður fyrir töluna nema ef vikmörkin fara niður að 0% eða upp að 100%. Oftast er miðað við 95% vissu. Segja má með 95% vissu að niðurstaða sem fengin er úr rannsókn lægi innan þessara vikmarka ef allir í þýðinu væru spurðir. Dæmi: segja má með 95% vissu að hefðu allir í þýði verið spurðir, hefðu á bilinu 32% til 40,2% (36,1% +/- 4,1%) þeirra sagt að þetta skipti mjög miklu máli. Í framhaldi af þessu er hægt að bera saman svarmöguleikana. Ef vikmörkin skarast ekki er munur á þeim marktækur. T.d. væri hægt að segja með 95% vissu að marktækt fleiri einstaklingar teldu það sem spurt var um skipta mjög miklu máli en frekar miklu máli.



Myndir

Í myndum er reynt að draga saman helstu niðurstöður þannig að auðvelt sé fyrir lesandann að átta sig á hvað sé markverðast hverju sinni. Ennfremur er oft gerð greining á hverri spurningu eftir öðrum greiningarbreytum í könnuninni. Má þar nefna kyn, aldur, búsetu, menntun og aðrar spurningar í sömu könnun. Hér fyrir neðan má sjá greiningu eftir kyni og aldri þátttakenda. Þar sést að ekki er munur á meðaltölum eftir aldri en hins vegar er munur eftir kyni þátttakenda. Hér skiptir það sem spurt var um konurnar minna máli en karlana.

Greiningar

Greiningar	Meðal-tal	Staðal-frávik	Fjöldi	Meðaltal
Kyn *				
Karlar	3,7	1,4	284	3,7
Konur	3,1	1,3	256	3,1
Aldur				
16-24 ára	3,3	1,3	83	3,3
25-34 ára	3,4	1,5	131	3,4
35-44 ára	3,5	1,4	140	3,5
45-54 ára	3,3	1,3	85	3,3
55-75 ára	3,5	1,5	101	3,5

* Marktækt